

РЕПУБЛИКА СРБИЈА  
АУТОНОМНА ПОКРАЈИНА ВОЈВОДИНА  
ГРАД ПАНЧЕВО  
ГРАДСКА УПРАВА  
СЕКРЕТАРИЈАТ ЗА ЗАШТИТУ ЖИВОТНЕ СРЕДИНЕ  
Трг краља Петра I бр. 2 – 4  
БРОЈ : XV-23-501-сл/2014  
Панчево, 9.06.2015.

**МЕСЕЧНИ ИЗВЕШТАЈ  
СИСТЕМА ЗА КОНТИНУАЛНО ПРАЋЕЊЕ АЕРОЗАГАЂЕЊА ЗА  
АПРИЛ 2015. ГОДИНЕ**

Систем за континуално праћење аерозагађења обухвата три мерна места у Панчеву: Цара Душана, Ватрогасни дом и Војловица и четврто мерно место Старчево у Старчеву, са центром за праћење у Секретаријату за заштиту животне средине Градске управе града Панчева.

У извештају је за свако мерно место дат табеларни преглед података и хистограми средњих 24-часовних концентрација.

**мерно место Цара Душана**

Бензен (В) -

ГВ(1г) =  $5 \mu\text{g}/\text{m}^3$  и ТВ= $5,5 \mu\text{g}/\text{m}^3$  на годишњем нивоу  
Укупан број (24 ч.) мерења 30  
Средња месечна концентрација  $2,4 \mu\text{g}/\text{m}^3$   
Максимална 24-часовна концентрација  $5,85 \mu\text{g}/\text{m}^3$  измерена 11.4.2015.

Толуен (Т) - без прекорачења ГВ (7 дана)

ГВ (7дана) =  $0,26 \text{ mg}/\text{m}^3$   
Укупан број (24 ч.) мерења 30  
Средња месечна концентрација  $12,96 \mu\text{g}/\text{m}^3$   
Максимална 24-часовна концентрација  $56,1 \mu\text{g}/\text{m}^3$  измерена 27.4.2015.

Ксилен (Х)\*

Укупан број (24 ч.) мерења 30  
Средња месечна концентрација  $3,2 \mu\text{g}/\text{m}^3$   
Максимална 24-часовна концентрација  $14,6 \mu\text{g}/\text{m}^3$  измерена 27.4.2015.

Азот диоксид ( $\text{NO}_2$ ) - без прекорачења ГВ (24ч) , ГВ (1ч)

ГВ (24ч) =  $85 \mu\text{g}/\text{m}^3$ ; ГВ (1ч) =  $150 \mu\text{g}/\text{m}^3$ ;  
Укупан број (24 ч.) мерења 30  
Средња месечна концентрација  $43,3 \mu\text{g}/\text{m}^3$   
Максимална 24-часовна концентрација  $56,8 \mu\text{g}/\text{m}^3$  измерена 17.4.2015.

**мерно место Ватрогасни дом**

Азот диоксид ( $\text{NO}_2$ ) - без прекорачења ГВ (24ч) , ГВ (1ч)

ГВ (24ч) =  $85 \mu\text{g}/\text{m}^3$ ; ГВ (1ч) =  $150 \mu\text{g}/\text{m}^3$ ;

Укупан број (24 ч.) мерења 28  
Средња месечна концентрација  $9,8\mu\text{g}/\text{m}^3$   
Максимална 24-часовна концентрација  $22,45\mu\text{g}/\text{m}^3$  измерена 10.4.2015.

Укупни угљоводоници неметанског типа (ТНМНС)\*  
Укупан број (24 ч.) мерења 25  
Средња месечна концентрација  $38,2\mu\text{g}/\text{m}^3$   
Максимална 24-часовна концентрација  $91,8\mu\text{g}/\text{m}^3$  измерена 16.4.2015.

Суспендоване честице(PM10) - 2 прекорачења ГВ(24ч) и без прекорачења ТВ (24)  
ГВ (24ч) =  $50\mu\text{g}/\text{m}^3$ ; ТВ (24ч) =  $55\mu\text{g}/\text{m}^3$ ;  
Укупан број (24 ч.) мерења 28  
Средња месечна концентрација  $30,4\mu\text{g}/\text{m}^3$   
Максимална 24-часовна концентрација  $54,65\mu\text{g}/\text{m}^3$  измерена 11.4.2015.

Суспендоване честице(PM 2.5) -  
ГВ (1г) =  $25\mu\text{g}/\text{m}^3$ ; ТВ (1г) =  $27,8\mu\text{g}/\text{m}^3$ ;  
Укупан број (24 ч.) мерења 28  
Средња месечна концентрација  $22,5\mu\text{g}/\text{m}^3$   
Максимална 24-часовна концентрација  $43,7\mu\text{g}/\text{m}^3$  измерена 11.4.2015.

Суспендоване честице (PM 1.0)\* -  
Укупан број (24 ч.) мерења 28  
Средња месечна концентрација  $20,15\mu\text{g}/\text{m}^3$   
Максимална 24-часовна концентрација  $40,4\mu\text{g}/\text{m}^3$  измерена 11.4.2015.

### **мерно место Војловица**

Сумпор диоксид (SO<sub>2</sub>) - без прекорачења ГВ (24ч) и ГВ (1ч)  
ГВ (24ч) =  $125\mu\text{g}/\text{m}^3$ ; ГВ (1ч) =  $350\mu\text{g}/\text{m}^3$   
Укупан број (24 ч.) мерења 29  
Средња месечна концентрација  $6,5\mu\text{g}/\text{m}^3$   
Максимална 24-часовна концентрација  $19,35\mu\text{g}/\text{m}^3$  измерена 5.4.2015.

Бензен (В) -  
ГВ(1г) =  $5\mu\text{g}/\text{m}^3$  и ТВ= $5.5\mu\text{g}/\text{m}^3$  на годишњем нивоу  
Укупан број (24 ч.) мерења 29  
Средња месечна концентрација  $3,9\mu\text{g}/\text{m}^3$   
Максимална 24-часовна концентрација  $11,78\mu\text{g}/\text{m}^3$  измерена 26.4.2015.

Толуен (Т) - без прекорачења ГВ (7 дана)  
ГВ (7дана) =  $0,26\text{mg}/\text{m}^3$   
Укупан број (24 ч.) мерења 29  
Средња месечна концентрација  $3,9\mu\text{g}/\text{m}^3$   
Максимална 24-часовна концентрација  $15,2\mu\text{g}/\text{m}^3$  измерена 11.4.2015.

Ксилен (X)\*

Укупан број (24 ч.) мерења 29

Средња месечна концентрација  $2,15 \mu\text{g}/\text{m}^3$

Максимална 24-часовна концентрација  $9,8 \mu\text{g}/\text{m}^3$  измерена 11.4.2015.

Укупан редуковани сумпор (TRS)\*

Укупан број (24 ч.) мерења 29

Средња месечна концентрација  $4,7 \mu\text{g}/\text{m}^3$

Максимална 24-часовна концентрација  $11,1 \mu\text{g}/\text{m}^3$  измерена 1.4.2015.

Суспендоване честице(PM10) - без прекорачења ГВ(24ч) и ТВ (24ч)

ГВ (24ч) =  $50 \mu\text{g}/\text{m}^3$ ; ТВ (24ч) =  $55 \mu\text{g}/\text{m}^3$ ;

Укупан број (24 ч.) мерења 30

Средња месечна концентрација  $28,2 \mu\text{g}/\text{m}^3$

Максимална 24-часовна концентрација  $49,4 \mu\text{g}/\text{m}^3$  измерена 11.4.2015.

**мерно место Старчево**

Суспендоване честице(PM10) - 5 прекорачења ГВ(24ч), и 3 прекорачења ТВ (24ч)

ГВ (24ч) =  $50 \mu\text{g}/\text{m}^3$ ; ТВ (24ч) =  $55 \mu\text{g}/\text{m}^3$ ;

Укупан број (24 ч.) мерења 29

Средња месечна концентрација  $33,6 \mu\text{g}/\text{m}^3$

Максимална 24-часовна концентрација  $74,98 \mu\text{g}/\text{m}^3$  измерена 7.4.2015.

ГВ - гранична вредност прописана "Уредбом о условима за мониторинг и захтевима квалитета ваздуха"  
("Сл.гласник РС" бр. 11/10, 75/10 и 63/13)

ТВ - толерантна вредност прописана "Уредбом о условима за мониторинг и захтевима квалитета ваздуха"  
("Сл.гласник РС" бр. 11/10, 75/10 и 63/13)

- за сумпордиоксид ГВ (1г) =  $50 \mu\text{g}/\text{m}^3$ , ГВ(24ч) се не сме прекорачити више од 3 пута у једној календарској години, а ГВ(1ч) не сме се прекорачити више од 24 пута у једној кал. години

- за угљен моноксид ГВ (1г) =  $3 \text{mg}/\text{m}^3$

- за приземни озон је прописана Уредбом циљана вредност ( максимална дневна осмочасовна средња вредност ) која износи  $120,0 \mu\text{g}/\text{m}^3$  и не сме се прекорачити у више од 25 дана по календарској години у току три године мерења.

- за азот диоксид ГВ(1ч) се не сме прекорачити више од 18 пута годишње, ГВ(1г) =  $40 \mu\text{g}/\text{m}^3$

- за PM10 ГВ (1г) =  $40 \mu\text{g}/\text{m}^3$ , ГВ(24ч) се не сме прекорачити више од 35 пута у једној кал. години

- за PM2.5 ГВ (1г) =  $25 \mu\text{g}/\text{m}^3$ , толерантна вредност ТВ за 2015 годину износи  $27,8 \mu\text{g}/\text{m}^3$

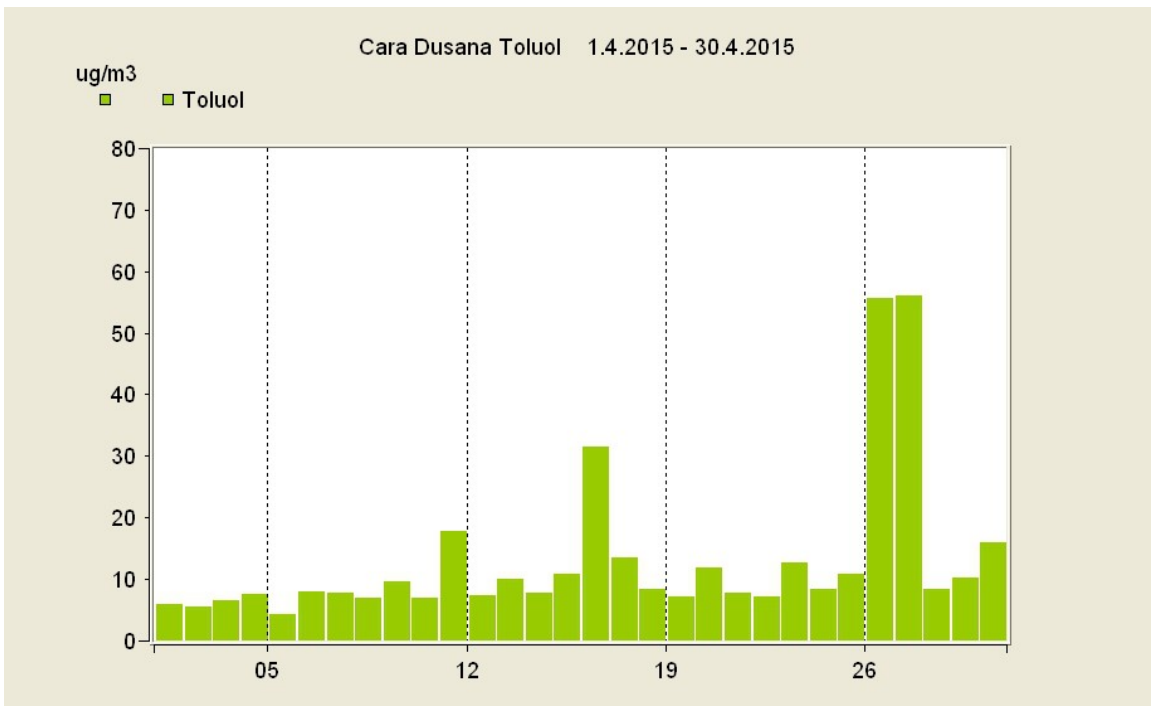
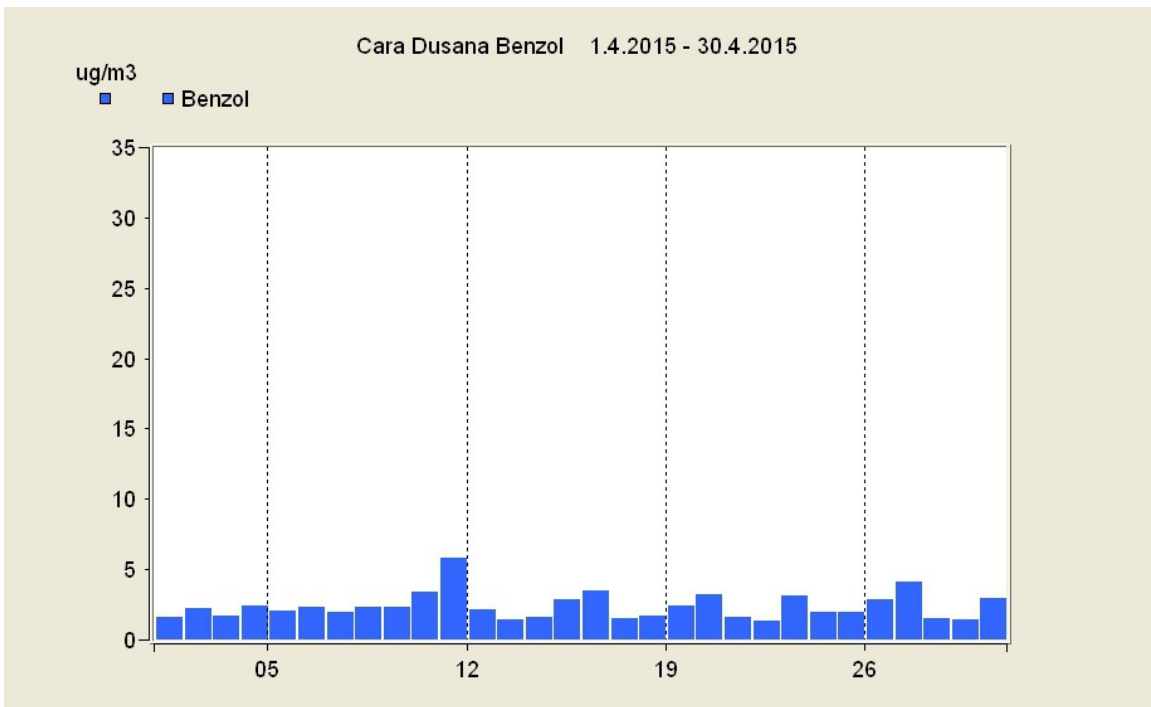
- за бензен прописана гранична вредност ГВ која износи  $5 \mu\text{g}/\text{m}^3$  на годишњем нивоу, толерантна вредност ТВ за 2015. годину износи  **$5,5 \mu\text{g}/\text{m}^3$**

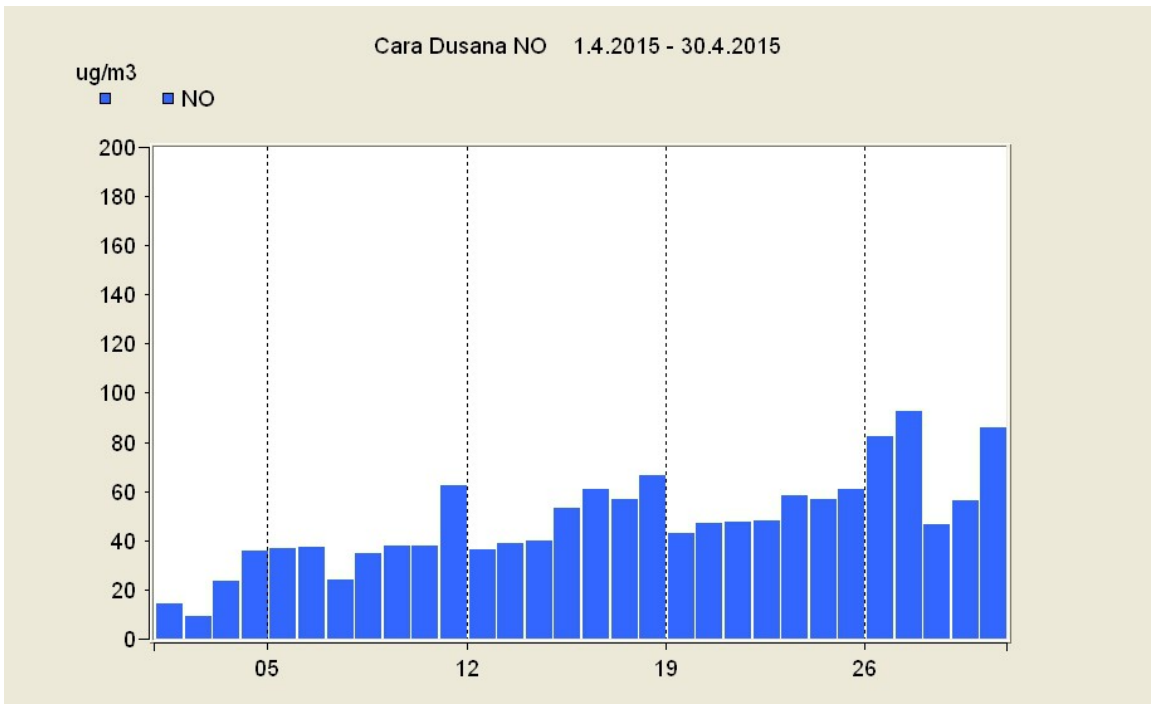
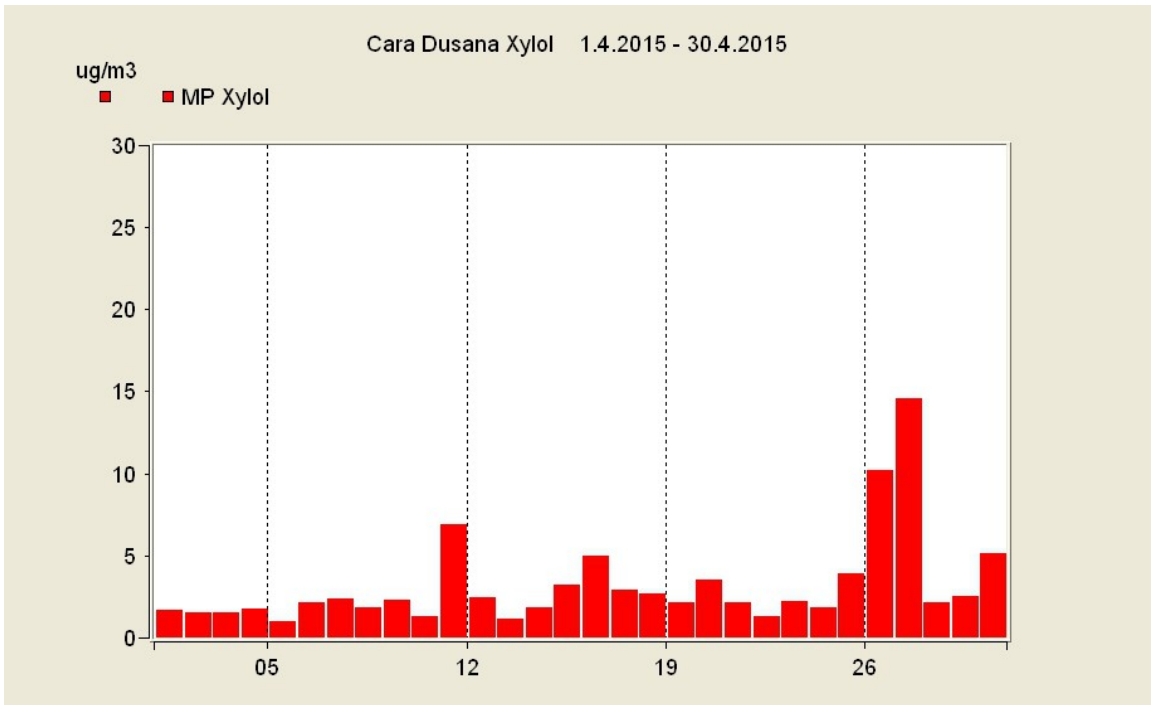
\*ГВ није прописана "Уредбом о условима за мониторинг и захтевима квалитета ваздуха" ("Сл.гласник РС" бр. 11/10, 75/10 и и 63/13).

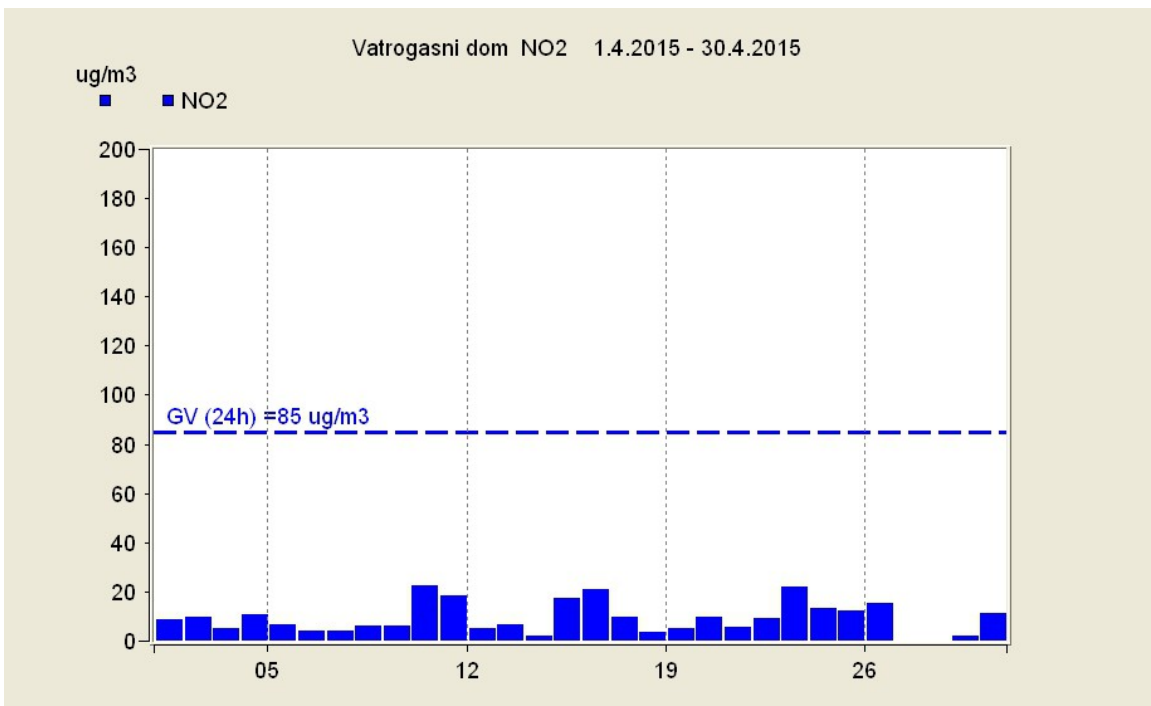
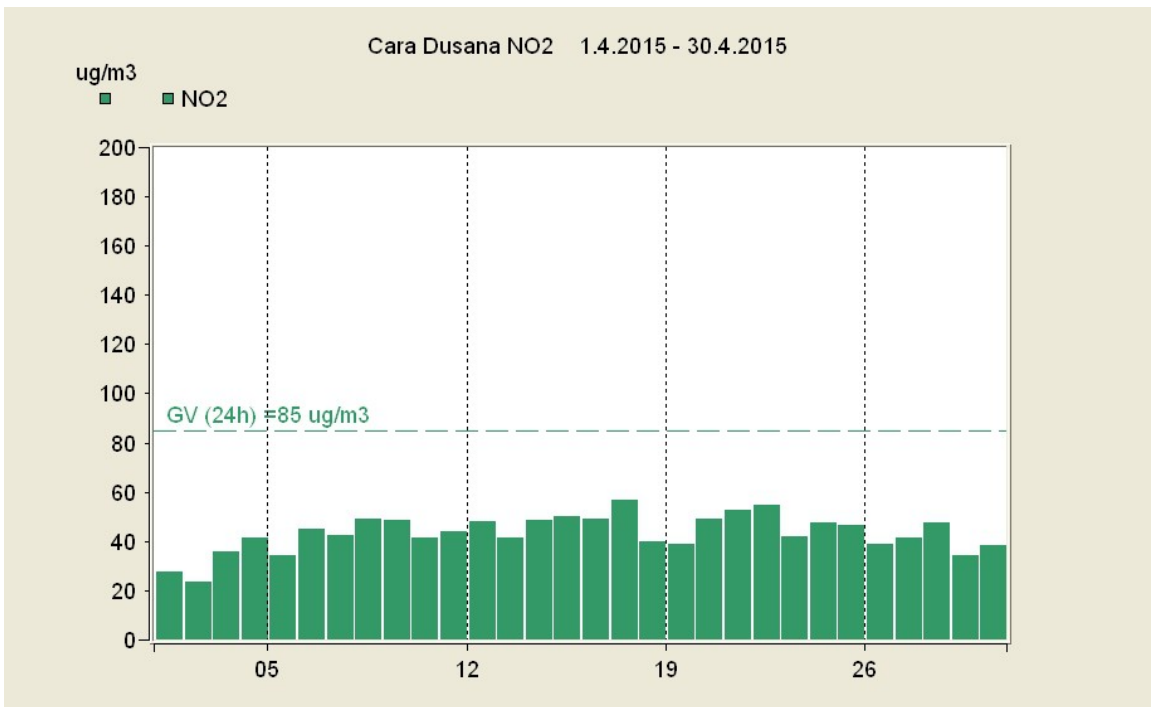
Месечни извештаји Система за континуално праћење аерозагађења презентују се на интернет адреси [www.pancevo.rs](http://www.pancevo.rs)

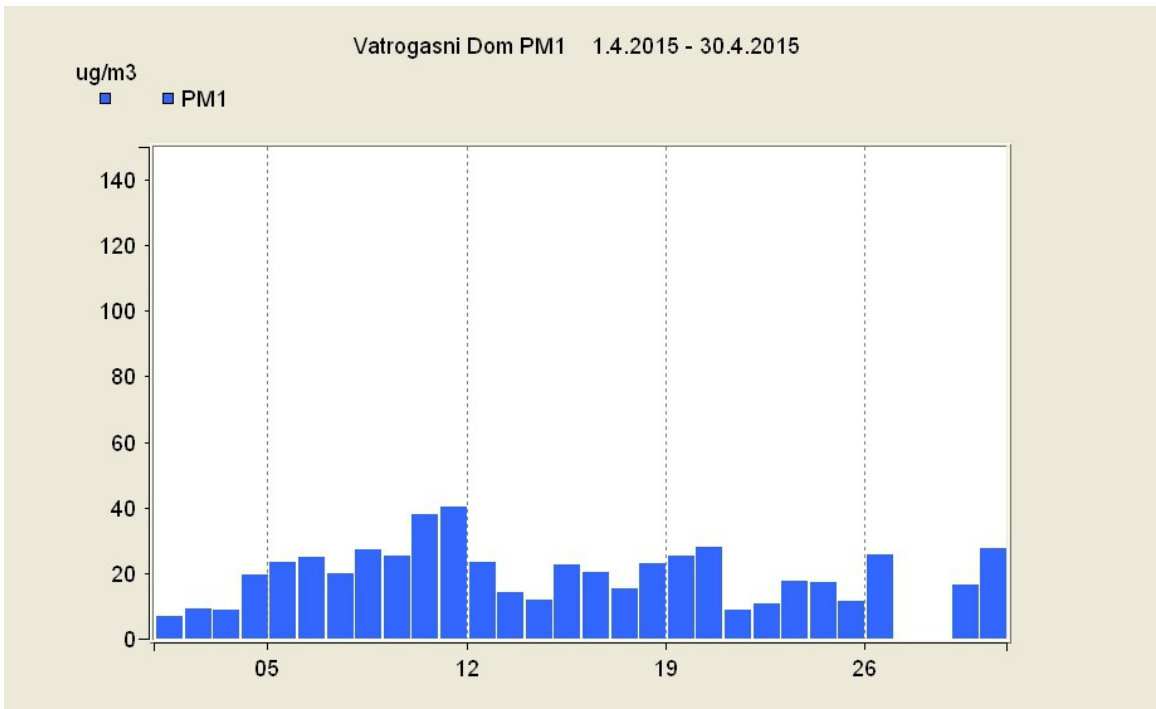
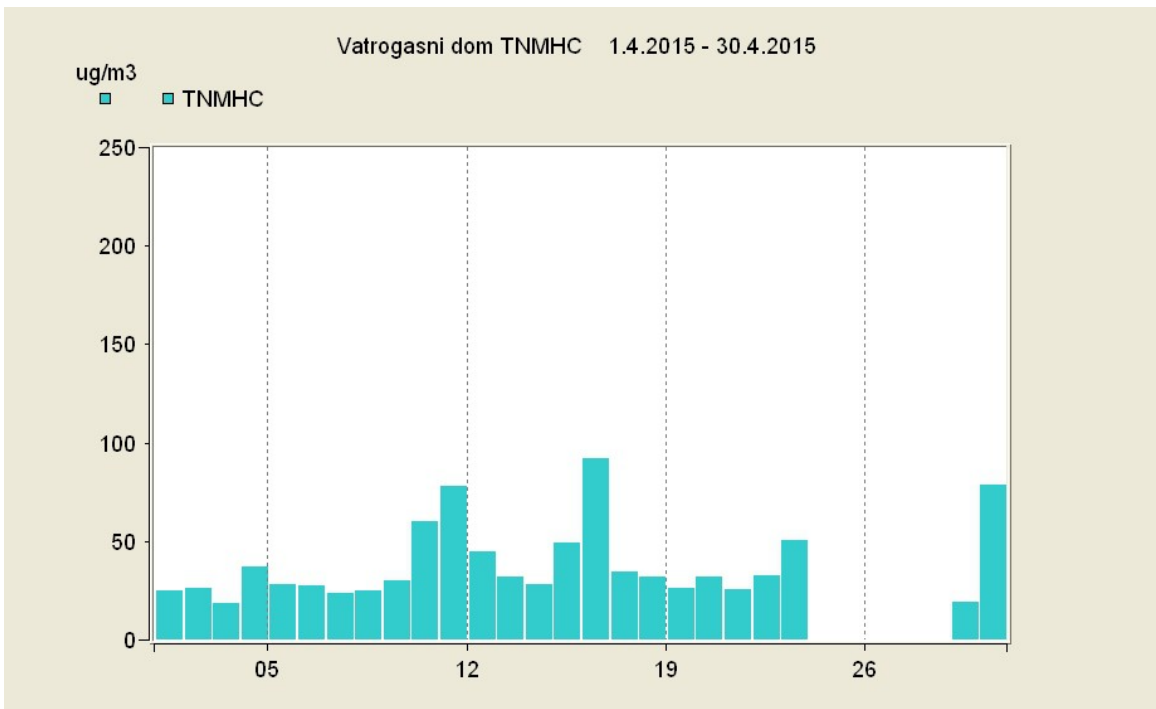
Секретар  
Олга Шиповац

# ГРАГИЧКИ ПРИКАЗ

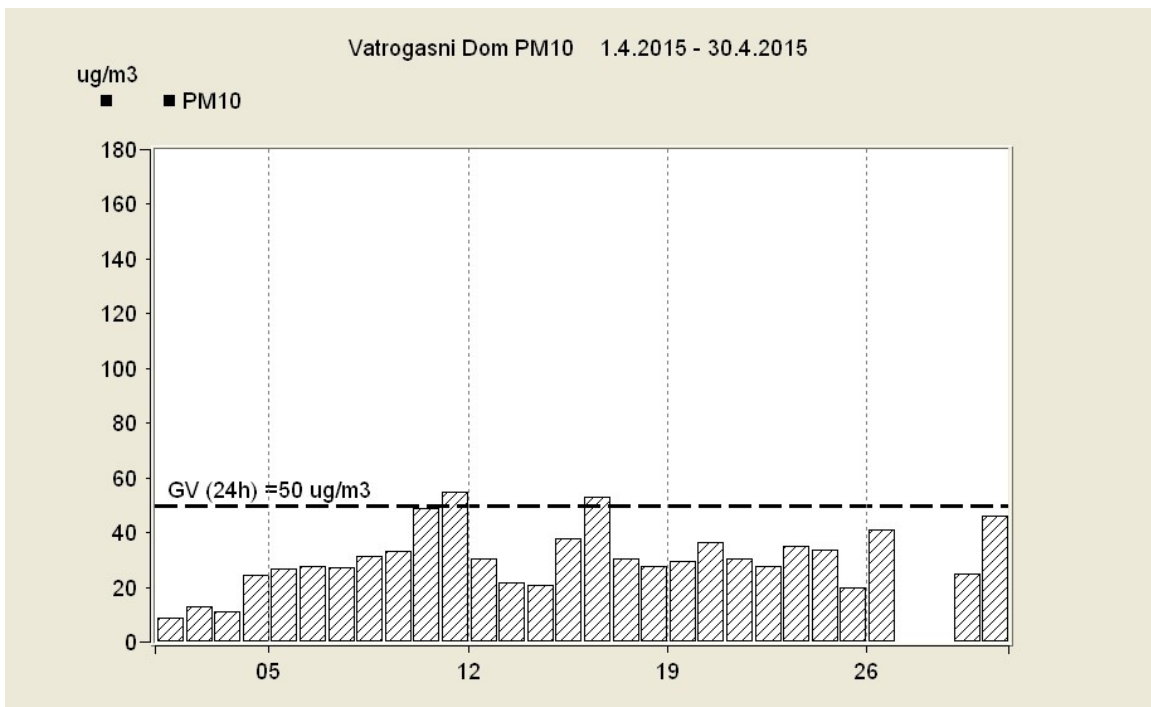
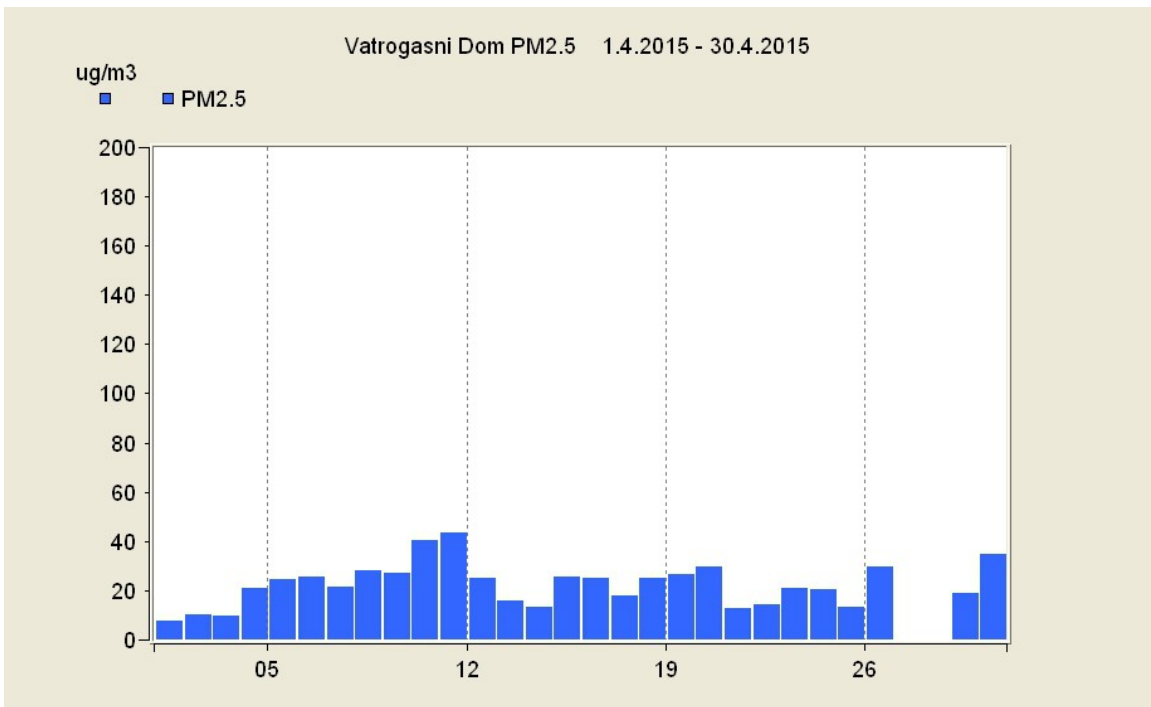


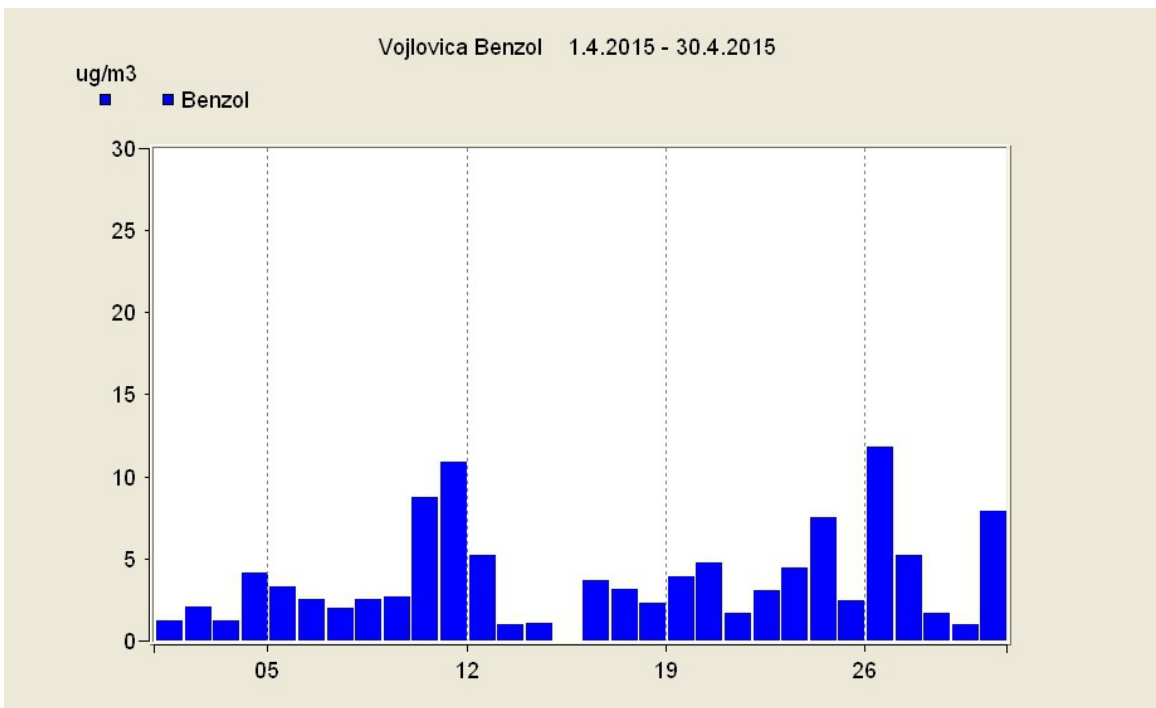
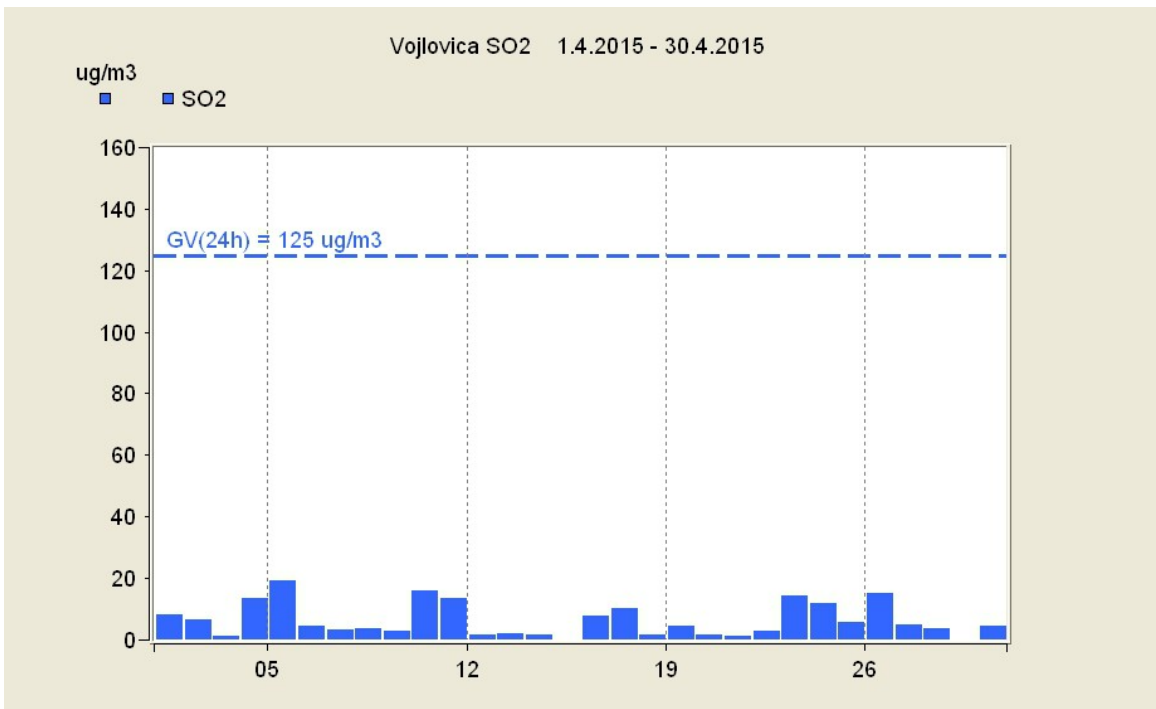


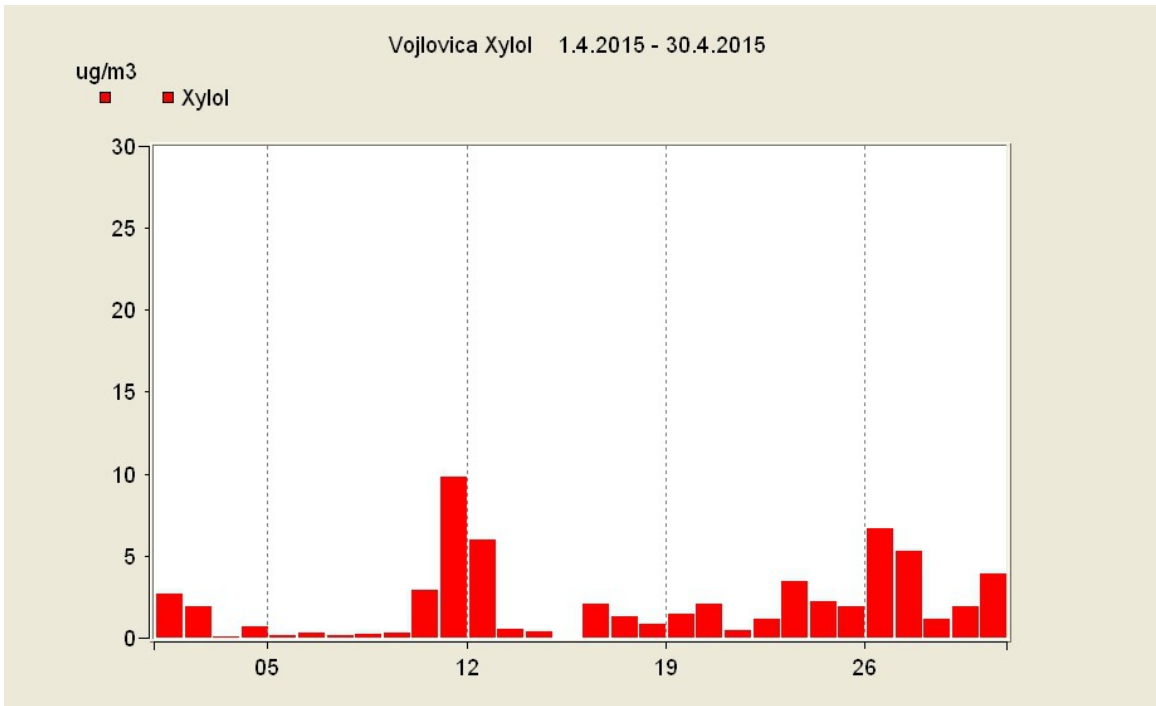
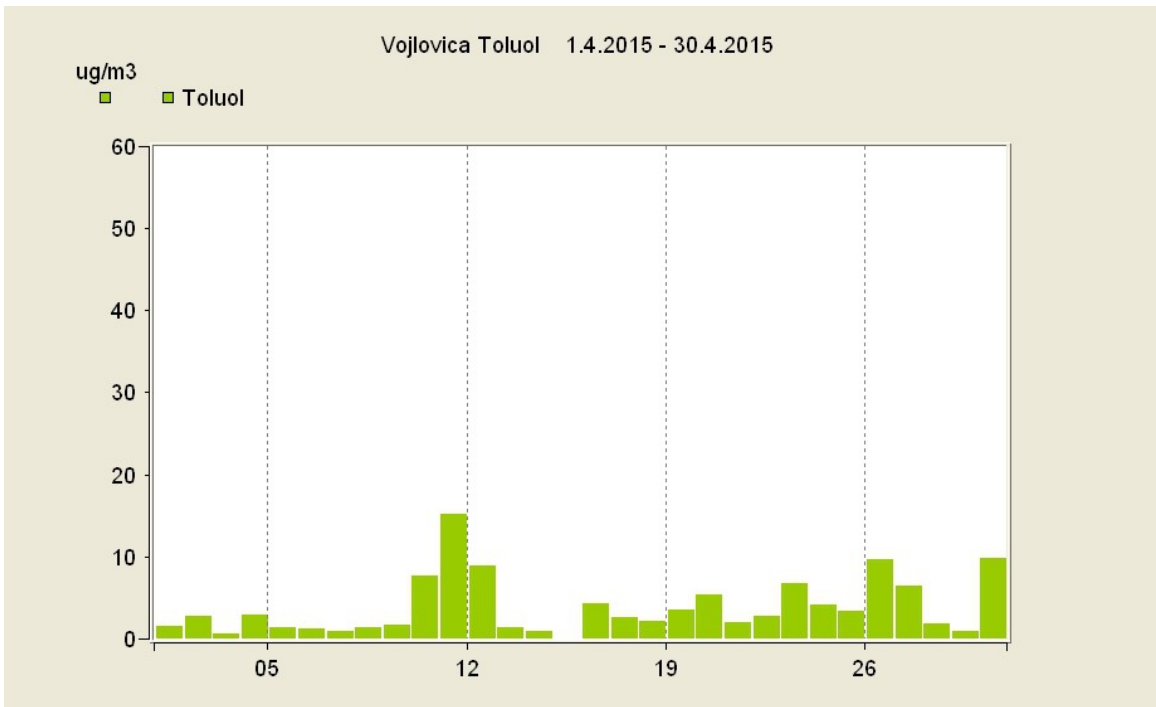


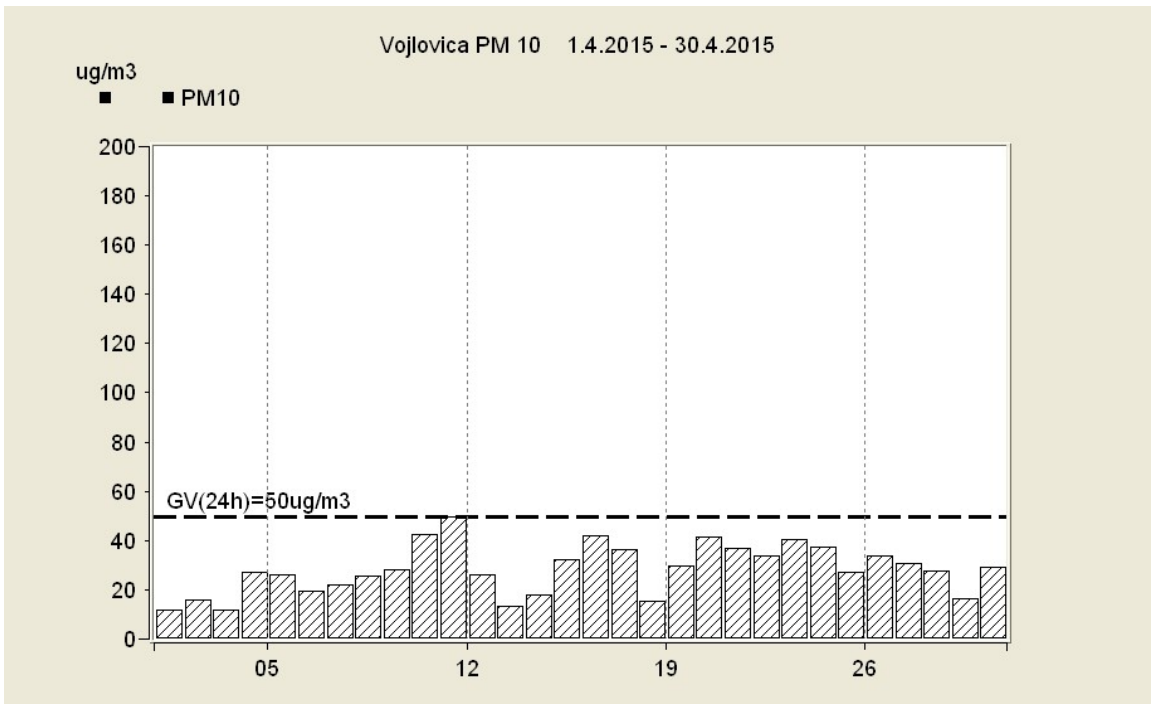
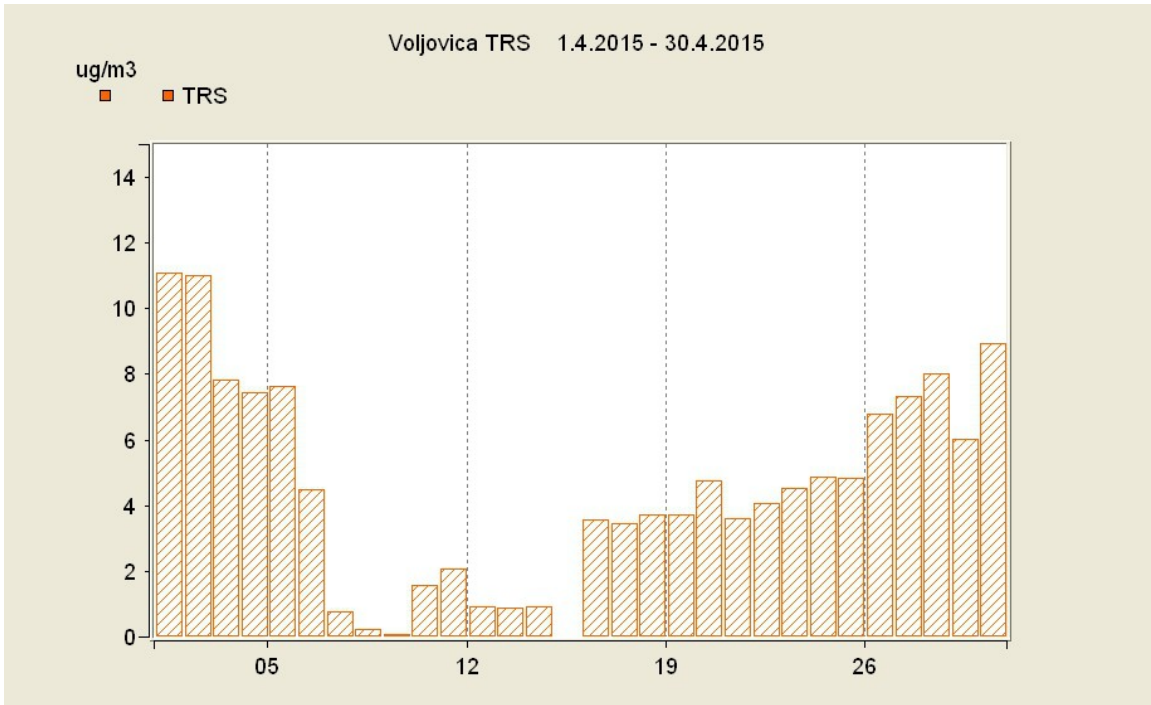












Starcevo PM10 1.4.2015 - 30.4.2015

ug/m3

■ PM10

