

РЕПУБЛИКА СРБИЈА  
АУТОНОМНА ПОКРАЈИНА ВОЈВОДИНА  
ГРАД ПАНЧЕВО  
ГРАДСКА УПРАВА  
СЕКРЕТАРИЈАТ ЗА ЗАШТИТУ ЖИВОТНЕ СРЕДИНЕ  
Трг краља Петра I бр. 2 – 4  
БРОЈ : XV-23-384-сл/2023  
Панчево 02.07.2024.

**МЕСЕЧНИ ИЗВЕШТАЈ  
СИСТЕМА ЗА КОНТИНУАЛНО ПРАЋЕЊЕ АЕРОЗАГАЂЕЊА ЗА  
ЈУН 2024. ГОДИНЕ**

Систем за континуално праћење аерозагађења обухвата три мерне станице у Панчеву: Цара Душана, Ватрогасни дом и Војловица и четврто Старчево у Старчеву, са центром за праћење у Секретаријату за заштиту животне средине Градске управе града Панчева.

У извештају је за сваку мерну станицу дат табеларни преглед података и хистограми средњих 24-часовних концентрација.

**мерна станица Цара Душана**

Сумпор диоксид (SO<sub>2</sub>) - без прекорачења ГВ (24ч) и ГВ (1ч)

ГВ (24ч) = 125 µg/m<sup>3</sup>; ГВ (1ч) = 350 µg/m<sup>3</sup>

Укупан број (24 ч.) мерења 30

Средња месечна концентрација 2,81 µg/m<sup>3</sup>

Максимална 24-часовна концентрација 10,7 µg/m<sup>3</sup> измерена 19.06.2024.

Максимална 1-часовна концентрација 46,2 µg/m<sup>3</sup> измерена 19.06.2024.

Угљенмоноксид (CO)- без прекорачења ГВ (24ч) , ГВ (8ч)

ГВ (24ч) = 5 mg/m<sup>3</sup>; ГВ (8ч) = 10 mg/m<sup>3</sup>;

Укупан број (24 ч.) мерења 30

Средња месечна концентрација 0,57 mg/m<sup>3</sup>

Максимална 24-часовна концентрација 0,66 mg/m<sup>3</sup> измерена 20.06.2024.

Максимална 1-часовна концентрација 1,12 mg/m<sup>3</sup> измерена 19.06.2024.

Приземни озон (O<sub>3</sub>) – **2 прекорачења ЦВ<sup>1</sup>** (8ч)

ГВ (8ч) = 120 µg/m<sup>3</sup>

Укупан број (24 ч.) мерења 30

Средња месечна концентрација 54,3 µg/m<sup>3</sup>

Максимална 24-часовна концентрација 76,2 µg/m<sup>3</sup> измерена 02.06.2024.

Максимална 1-часовна концентрација 152 µg/m<sup>3</sup> измерена 19.06.2024.

Азот диоксид (NO<sub>2</sub>) – без прекорачење за ГВ (1ч)

ГВ (24ч) = ГВ (24ч) = 85 µg/m<sup>3</sup>;

ГВ (1ч) = ГВ (1ч) = 150 µg/m<sup>3</sup>;

Укупан број (24 ч.) мерења 30

Средња месечна концентрација 23,15 µg/m<sup>3</sup>

Максимална 24-часовна концентрација 39,9 µg/m<sup>3</sup> измерена 20.06.2024.

Максимална 1-часовна концентрација  $122 \mu\text{g}/\text{m}^3$  измерена 19.06.2024.

Бензен (В) -

ГВ(1г) =  $5 \mu\text{g}/\text{m}^3$  и ТВ= $5 \mu\text{g}/\text{m}^3$  на годишњем нивоу

Укупан број (24 ч.) мерења 30

Средња месечна концентрација  $0,57 \mu\text{g}/\text{m}^3$

Максимална 24-часовна концентрација  $2,21 \mu\text{g}/\text{m}^3$  измерена 06.06.2024.

Максимална 1-часовна концентрација  $16,9 \mu\text{g}/\text{m}^3$  измерена 06.06.2024.

Толуен (Т) - без прекорачења ГВ (7 дана)

ГВ (7 дана) =  $0,26 \text{mg}/\text{m}^3$

Укупан број (24 ч.) мерења 30

Средња месечна концентрација  $3,65 \mu\text{g}/\text{m}^3$

Максимална 24-часовна концентрација  $6,64 \mu\text{g}/\text{m}^3$  измерена 06.06.2024.

Максимална 1-часовна концентрација  $52,1 \mu\text{g}/\text{m}^3$  измерена 25.06.2024.

р-Ксилен (Х)\*

Укупан број (24 ч.) мерења 30

Средња месечна концентрација  $0,44 \mu\text{g}/\text{m}^3$

Максимална 24-часовна концентрација  $1,06 \mu\text{g}/\text{m}^3$  измерена 19.06.2024.

Максимална 1-часовна концентрација  $4,57 \mu\text{g}/\text{m}^3$  измерена 06.06.2024.

о-Ксилен (Х)\*

Укупан број (24 ч.) мерења 30

Средња месечна концентрација  $0,37 \mu\text{g}/\text{m}^3$

Максимална 24-часовна концентрација  $1,26 \mu\text{g}/\text{m}^3$  измерена 06.06.2024.

Максимална 1-часовна концентрација  $11,2 \mu\text{g}/\text{m}^3$  измерена 06.06.2024.

### **мерна станица Ватрогасни дом**

Азот диоксид ( $\text{NO}_2$ ) - без прекорачења за ГВ (1ч)

ГВ (24ч) = ТВ (24ч) =  $85 \mu\text{g}/\text{m}^3$ ;

ГВ (1ч) = ТВ (1ч) =  $150 \mu\text{g}/\text{m}^3$ ;

Укупан број (24 ч.) мерења 30

Средња месечна концентрација  $11,27 \mu\text{g}/\text{m}^3$

Максимална 24-часовна концентрација  $19,9 \mu\text{g}/\text{m}^3$  измерена 18.06.2024.

Максимална 1-часовна концентрација  $61,8 \mu\text{g}/\text{m}^3$  измерена 09.06.2024.

Приземни озон ( $\text{O}_3$ ) – **6 прекорачења ЦВ<sup>1</sup>** (8ч)

ГВ (8ч) =  $120 \mu\text{g}/\text{m}^3$

Укупан број (24 ч.) мерења 30

Средња месечна концентрација  $65,28 \mu\text{g}/\text{m}^3$

Максимална 24-часовна концентрација  $83,4 \mu\text{g}/\text{m}^3$  измерена 02.06.2024.

Максимална 1-часовна концентрација  $166 \mu\text{g}/\text{m}^3$  измерена 19.06.2024.

Бензен (В) -

ГВ(1г) =  $5 \mu\text{g}/\text{m}^3$  и ТВ= $5 \mu\text{g}/\text{m}^3$  на годишњем нивоу  
Укупан број (24 ч.) мерења 24  
Средња месечна концентрација  $1,62 \mu\text{g}/\text{m}^3$   
Максимална 24-часовна концентрација  $4,93 \mu\text{g}/\text{m}^3$  измерена 06.06.2024.  
Максимална 1-часовна концентрација  $12,2 \mu\text{g}/\text{m}^3$  измерена 06.06.2024.

Толуен (Т) - без прекорачења ГВ (7 дана)

ГВ (7 дана) =  $0,26 \text{mg}/\text{m}^3$   
Укупан број (24 ч.) мерења 24  
Средња месечна концентрација  $2,65 \mu\text{g}/\text{m}^3$   
Максимална 24-часовна концентрација  $6,11 \mu\text{g}/\text{m}^3$  измерена 06.06.2024.  
Максимална 1-часовна концентрација  $14,2 \mu\text{g}/\text{m}^3$  измерена 06.06.2024.

Ксилен (Х)\*

Укупан број (24 ч.) мерења 24  
Средња месечна концентрација  $2,94 \mu\text{g}/\text{m}^3$   
Максимална 24-часовна концентрација  $4,78 \mu\text{g}/\text{m}^3$  измерена 07.06.2024.  
Максимална 1-часовна концентрација  $9,71 \mu\text{g}/\text{m}^3$  измерена 06.06.2024.

Суспендоване честице (PM10) – **3 прекорачења** ГВ (24ч) и ТВ (24ч)

ГВ (24ч) =  $50 \mu\text{g}/\text{m}^3$ ; ТВ (24ч) =  $50 \mu\text{g}/\text{m}^3$ ;  
Укупан број (24 ч.) мерења 26  
Средња месечна концентрација  $27,47 \mu\text{g}/\text{m}^3$   
Максимална 24-часовна концентрација  $56,7 \mu\text{g}/\text{m}^3$  измерена 21.06.2024.  
Максимална 1-часовна концентрација  $103 \mu\text{g}/\text{m}^3$  измерена 18.06.2024.

Суспендоване честице (PM2.5) -

ГВ(1г) =  $25 \mu\text{g}/\text{m}^3$ ; ТВ(1г) =  $25 \mu\text{g}/\text{m}^3$   
Укупан број (24 ч.) мерења 26  
Средња месечна концентрација  $13,2 \mu\text{g}/\text{m}^3$   
Максимална 24-часовна концентрација  $20,4 \mu\text{g}/\text{m}^3$  измерена 22.06.2024.  
Максимална 1-часовна концентрација  $62,1 \mu\text{g}/\text{m}^3$  измерена 18.06.2024.

Суспендоване честице (PM1)\* -

Укупан број (24 ч.) мерења 26  
Средња месечна концентрација  $9,5 \mu\text{g}/\text{m}^3$   
Максимална 24-часовна концентрација  $16,7 \mu\text{g}/\text{m}^3$  измерена 19.06.2024.  
Максимална 1-часовна концентрација  $57 \mu\text{g}/\text{m}^3$  измерена 09.06.2024.

### **мерна станица Војловица**

Сумпор диоксид (SO<sub>2</sub>) - без прекорачења ГВ (24ч) и ГВ (1ч)

ГВ (24ч) =  $125 \mu\text{g}/\text{m}^3$ ; ГВ (1ч) =  $350 \mu\text{g}/\text{m}^3$   
Укупан број (24 ч.) мерења 30  
Средња месечна концентрација  $8,11 \mu\text{g}/\text{m}^3$   
Максимална 24-часовна концентрација  $15 \mu\text{g}/\text{m}^3$  измерена 19.06.2024.

Максимална 1-часовна концентрација 42,2  $\mu\text{g}/\text{m}^3$  измерена 19.06.2024.

Суспендоване честице (PM10) – **2 прекорачења** ГВ (24ч) и ТВ (24ч)

ГВ (24ч) = 50  $\mu\text{g}/\text{m}^3$ ; ТВ (24ч) = 50  $\mu\text{g}/\text{m}^3$

Укупан број (24 ч.) мерења 26

Средња месечна концентрација 24,66  $\mu\text{g}/\text{m}^3$

Максимална 24-часовна концентрација 52,9  $\mu\text{g}/\text{m}^3$  измерена 21.06.2024.

Максимална 1-часовна концентрација 130  $\mu\text{g}/\text{m}^3$  измерена 21.06.2024.

Суспендоване честице (PM2.5) -

ГВ(1г) = 25 $\mu\text{g}/\text{m}^3$ ; ТВ(1г) = 25 $\mu\text{g}/\text{m}^3$

Укупан број (24 ч.) мерења 26

Средња месечна концентрација 13,2  $\mu\text{g}/\text{m}^3$

Максимална 24-часовна концентрација 20,5  $\mu\text{g}/\text{m}^3$  измерена 22.06.2024.

Максимална 1-часовна концентрација 130  $\mu\text{g}/\text{m}^3$  измерена 21.06.2024.

Бензен (В) -

ГВ(1г) = 5  $\mu\text{g}/\text{m}^3$  и ТВ=5  $\mu\text{g}/\text{m}^3$  на годишњем нивоу

Укупан број (24 ч.) мерења 30

Средња месечна концентрација 1,65 $\mu\text{g}/\text{m}^3$

Максимална 24-часовна концентрација 4,62  $\mu\text{g}/\text{m}^3$  измерена 07.06.2024.

Максимална 1-часовна концентрација 27,5  $\mu\text{g}/\text{m}^3$  измерена 06.06.2024.

Толуен (Т) - без прекорачења ГВ (7 дана)

ГВ (7дана) = 0,26  $\text{mg}/\text{m}^3$

Укупан број (24 ч.) мерења 30

Средња месечна концентрација 4,26  $\mu\text{g}/\text{m}^3$

Максимална 24-часовна концентрација 12,7  $\mu\text{g}/\text{m}^3$  измерена 07.06.2024.

Максимална 1-часовна концентрација 50,5  $\mu\text{g}/\text{m}^3$  измерена 07.06.2024.

Ксилен (Х)\*

Укупан број (24 ч.) мерења 30

Средња месечна концентрација 2,91  $\mu\text{g}/\text{m}^3$

Максимална 24-часовна концентрација 12  $\mu\text{g}/\text{m}^3$  измерена 07.06.2024.

Максимална 1-часовна концентрација 48,3  $\mu\text{g}/\text{m}^3$  измерена 07.06.2024.

### **мерна станица Старчево**

Сумпор диоксид (SO<sub>2</sub>) - без прекорачења ГВ (24ч) и ГВ (1ч)

ГВ (24ч) = 125  $\mu\text{g}/\text{m}^3$ ; ГВ (1ч) = 350  $\mu\text{g}/\text{m}^3$

Укупан број (24 ч.) мерења 24

Средња месечна концентрација 4,57  $\mu\text{g}/\text{m}^3$

Максимална 24-часовна концентрација 7,64  $\mu\text{g}/\text{m}^3$  измерена 12.06.2024.

Максимална 1-часовна концентрација 36,2  $\mu\text{g}/\text{m}^3$  измерена 12.06.2024.

Приземни озон (O<sub>3</sub>) – без прекорачења ЦВ<sup>1</sup> (8ч)

ГВ (8ч) = 120 µg/m<sup>3</sup>

Укупан број (24 ч.) мерења 30

Средња месечна концентрација 53,15 µg/m<sup>3</sup>

Максимална 24-часовна концентрација 70,4 µg/m<sup>3</sup> измерена 02.06.2024.

Максимална 1-часовна концентрација 136 µg/m<sup>3</sup> измерена 19.06.2024.

Угљенмоноксид (СО) - без прекорачења ГВ (24ч) , ГВ (8ч)

ГВ (24ч) = 5 mg/m<sup>3</sup>; ГВ (8ч) = 10 mg/m<sup>3</sup>;

Укупан број (24 ч.) мерења 30

Средња месечна концентрација 0,6 mg/m<sup>3</sup>

Максимална 24-часовна концентрација 0,71 mg/m<sup>3</sup> измерена 30.06.2024.

Максимална 1-часовна концентрација 1,13 mg/m<sup>3</sup> измерена 22.06.2024.

Азот диоксид (NO<sub>2</sub>) - без прекорачења за ГВ (1ч)

ГВ (24ч) = ТВ (24ч) = 85 µg/m<sup>3</sup>;

ГВ (1ч) = ТВ (1ч) = 150 µg/m<sup>3</sup>;

Укупан број (24 ч.) мерења 30

Средња месечна концентрација 11,19 µg/m<sup>3</sup>

Максимална 24-часовна концентрација 18,4 µg/m<sup>3</sup> измерена 19.06.2024.

Максимална 1-часовна концентрација 84,4 µg/m<sup>3</sup> измерена 19.06.2024.

ГВ - гранична вредност прописана "Уредбом о условима за мониторинг и захтевима квалитета ваздуха"  
("Сл.гласник РС" бр. 11/10, 75/10 и 63/13)

ТВ - толерантна вредност прописана "Уредбом о условима за мониторинг и захтевима квалитета ваздуха"  
("Сл.гласник РС" бр. 11/10, 75/10 и 63/13)

- за сумпордиоксид ГВ (1г) = 50µg/m<sup>3</sup> , ГВ(24ч) се не сме прекорачити више од 3 пута у једној календарској години, а ГВ(1ч) не сме се прекорачити више од 24 пута у једној кал. години

- за угљен моноксид ГВ (1г) = 3mg/m<sup>3</sup>

1 - за приземни озон је прописана Уредбом циљана вредност ( максимална дневна осмочасовна средња вредност ) која износи 120,0µg/m<sup>3</sup> и не сме се прекорачити у више од 25 дана по календарској години у току три године мерења.

- за азот диоксид ГВ(1ч) се не сме прекорачити више од 18 пута годишње, ГВ(1г) = 40µg/m<sup>3</sup>, ТВ(1г) = 44µg/m<sup>3</sup>

- за РМ10 ГВ (1г) = 40µg/m<sup>3</sup> , ГВ(24ч) се не сме прекорачити више од 35 пута у једној кал. години

- за РМ2.5 ГВ (1г) = 25µg/m<sup>3</sup> , толерантна вредност ТВ за 2019. годину износи 25µg/m<sup>3</sup>

- за бензен прописана гранична вредност ГВ која износи 5 µg/m<sup>3</sup> на годишњем нивоу, толерантна вредност ТВ за 2022. годину износи 5 µg/m<sup>3</sup>

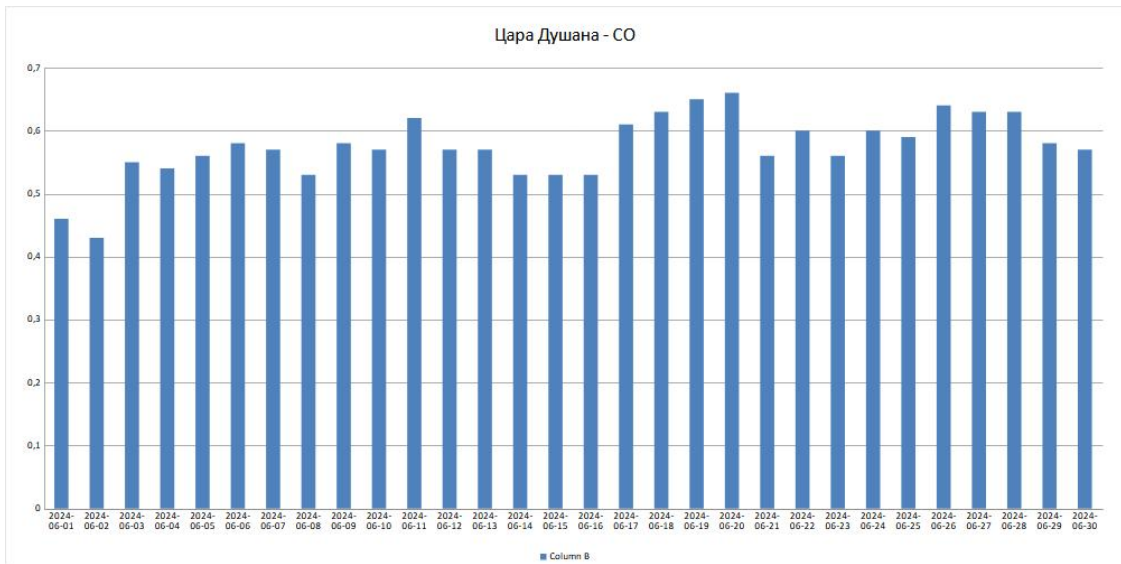
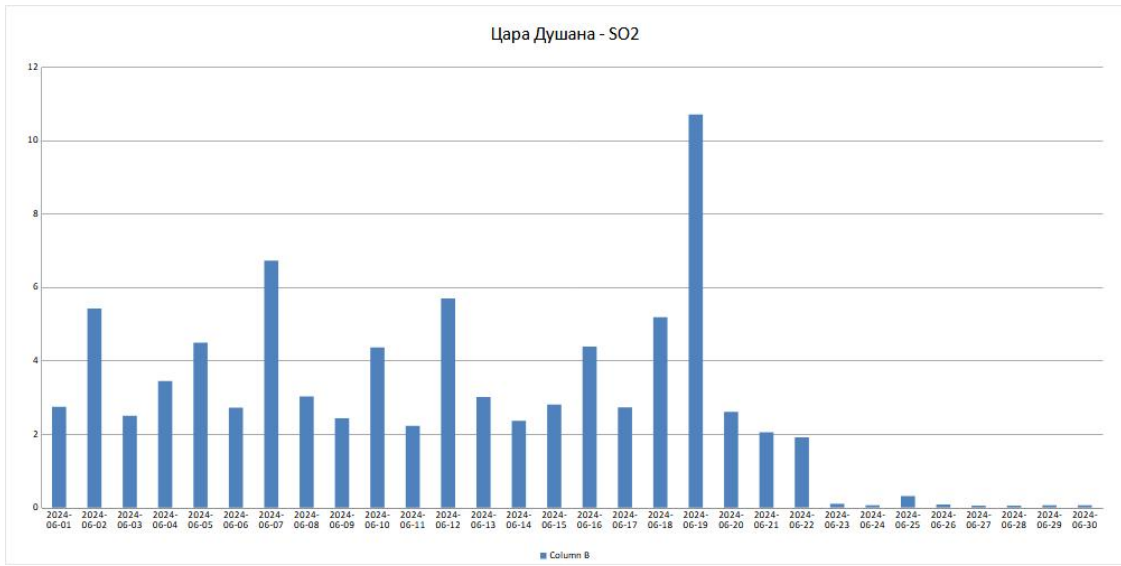
\*ГВ није прописана "Уредбом о условима за мониторинг и захтевима квалитета ваздуха" ("Сл.гласник РС" бр. 11/10, 75/10 и и 63/13).

Месечни извештаји Система за континуално праћење аерозагађења презентују се на интернет адреси [www.pancevo.rs](http://www.pancevo.rs)

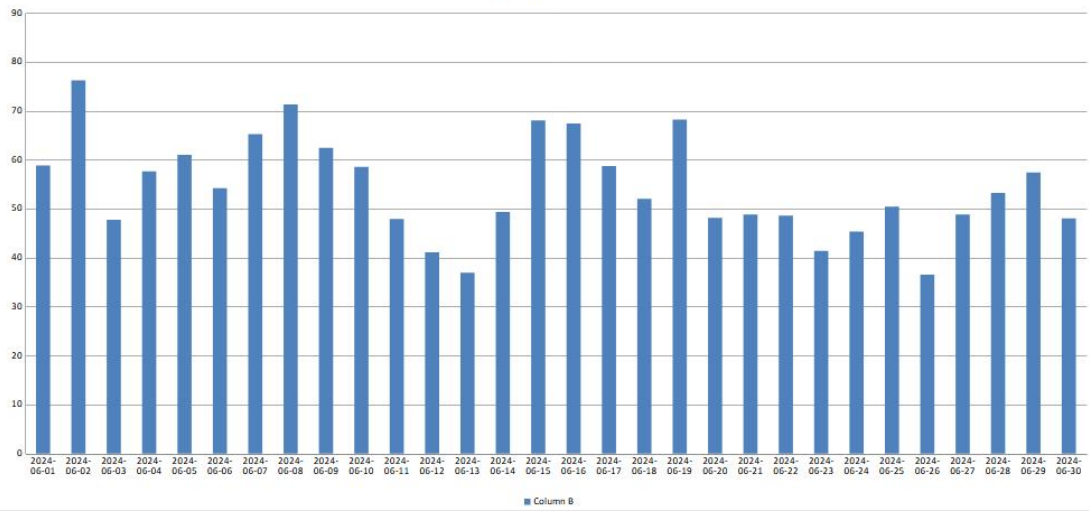
**Секретар**

Зденка Миљковић

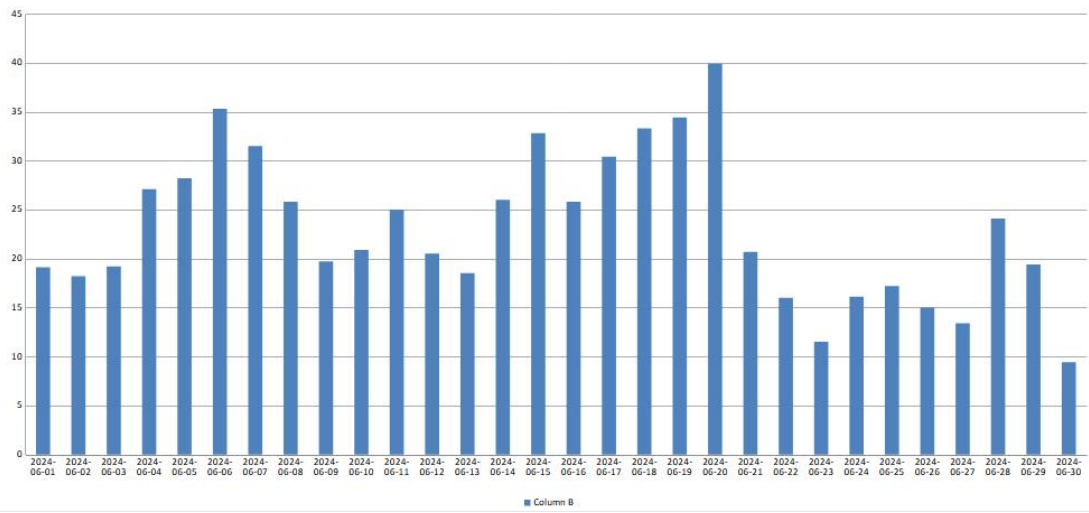
ГРАФИЧКИ И  
ТАБЕЛАРНИ  
ПРИКАЗ



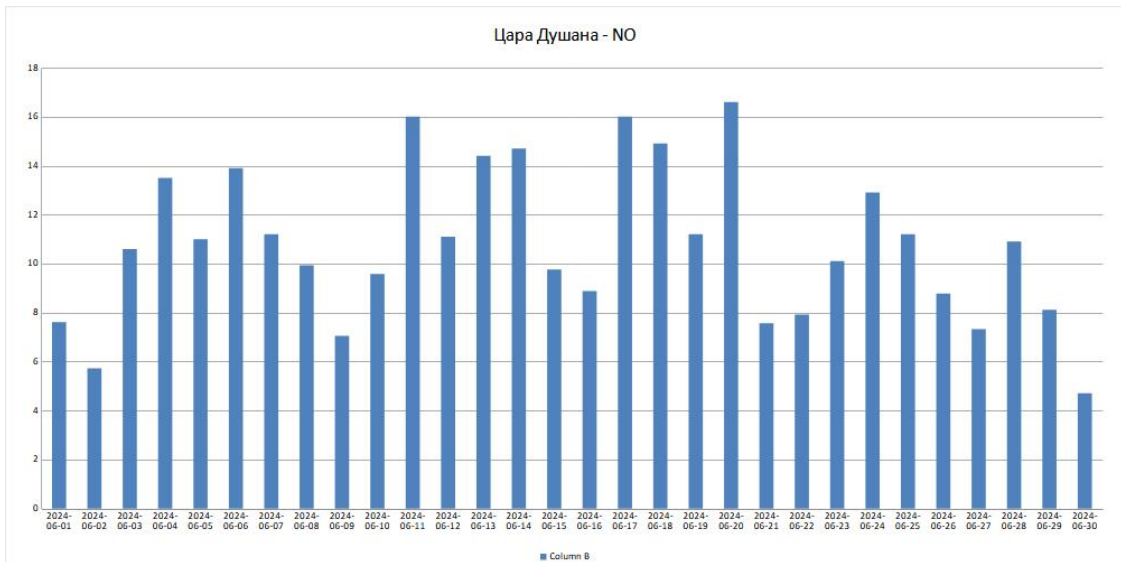
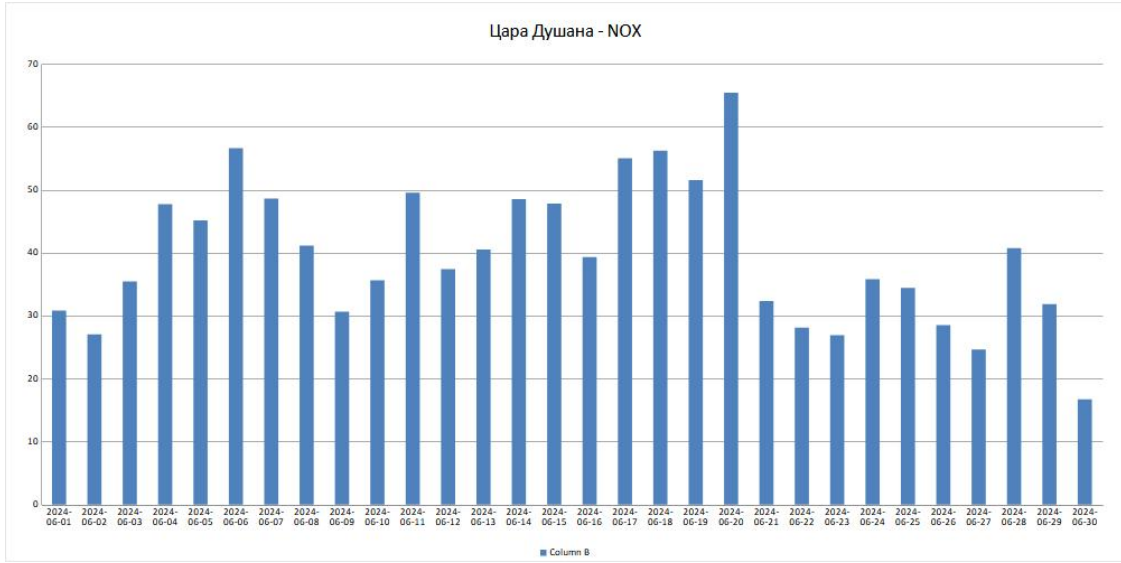
Цара Душана - O3

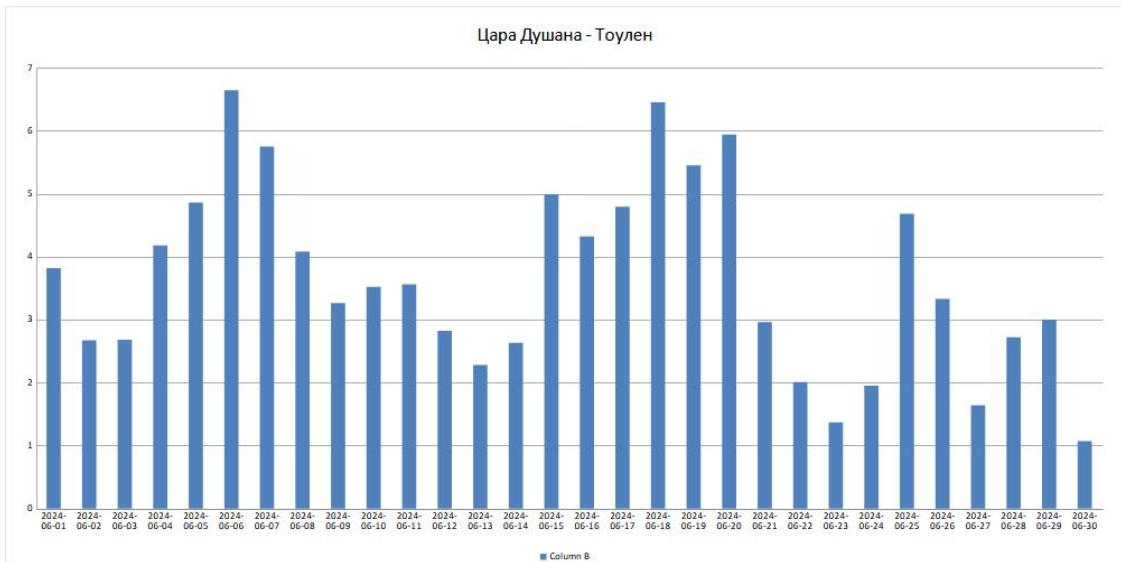
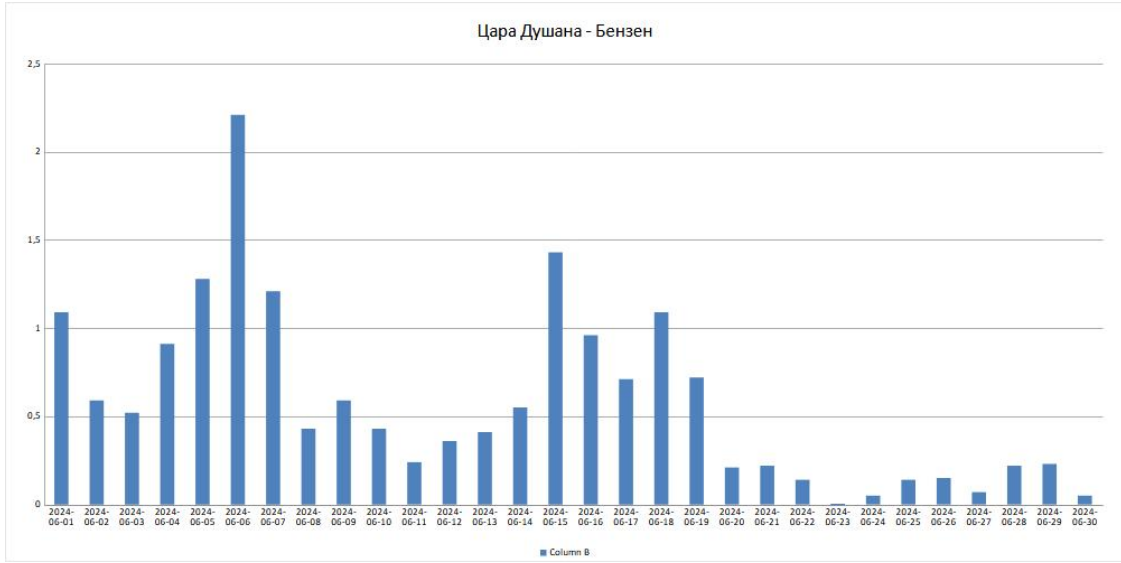


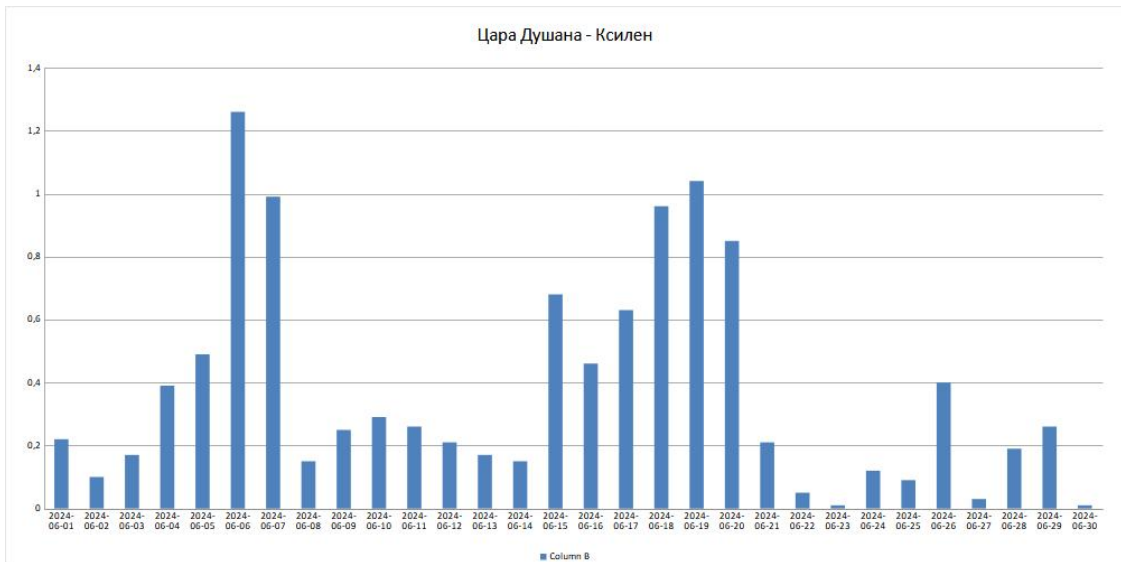
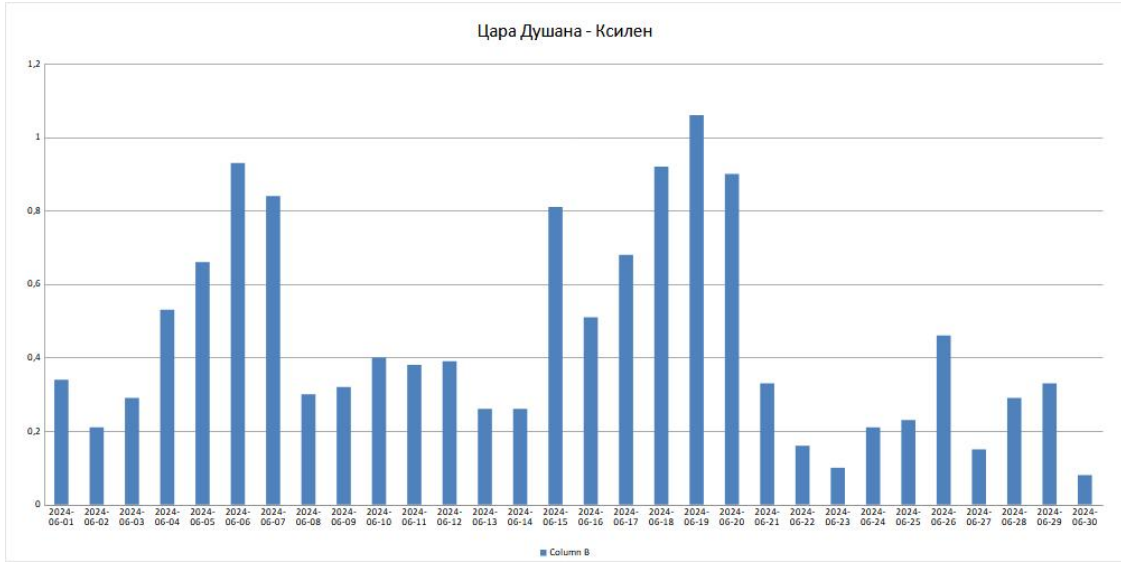
Цара Душана - NO2

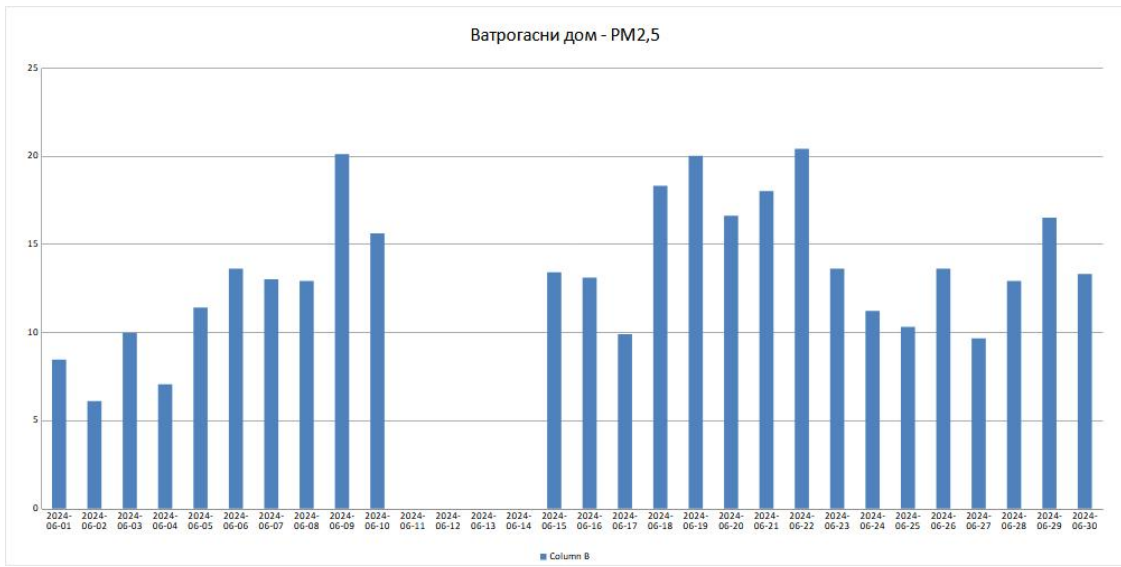
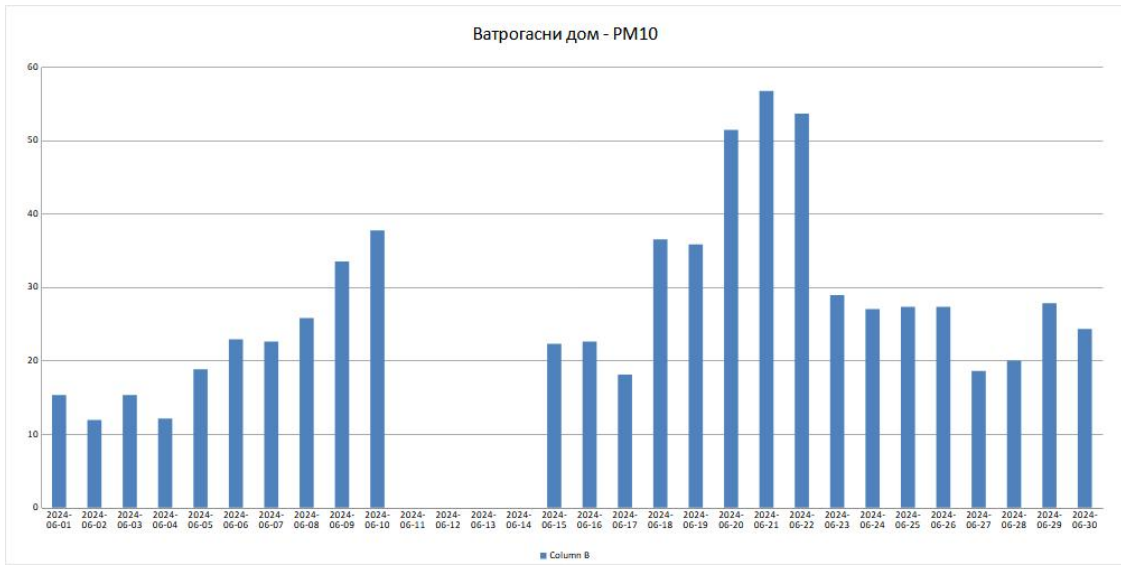


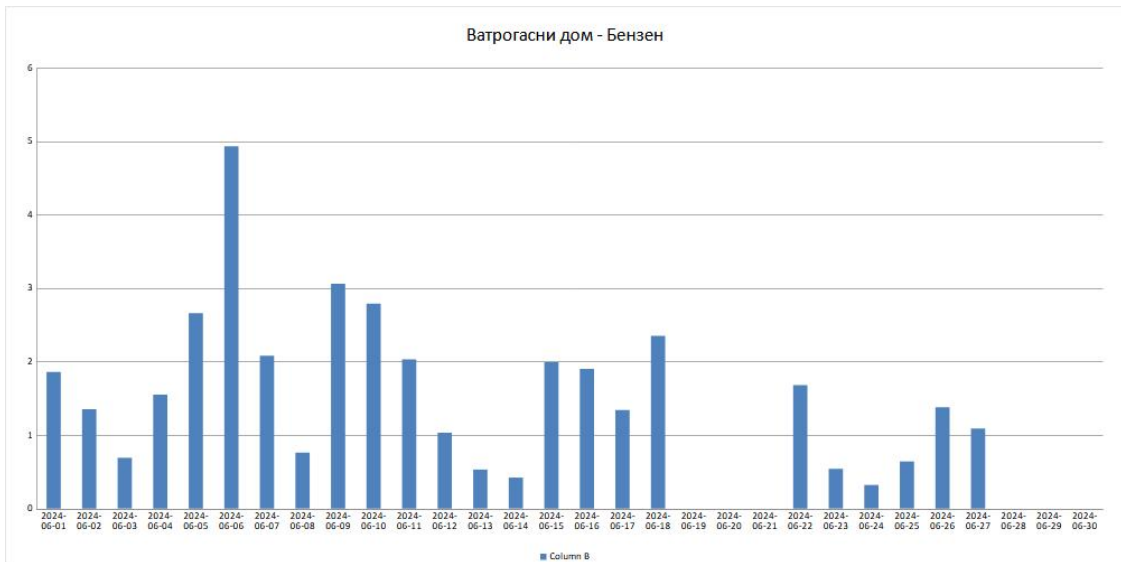
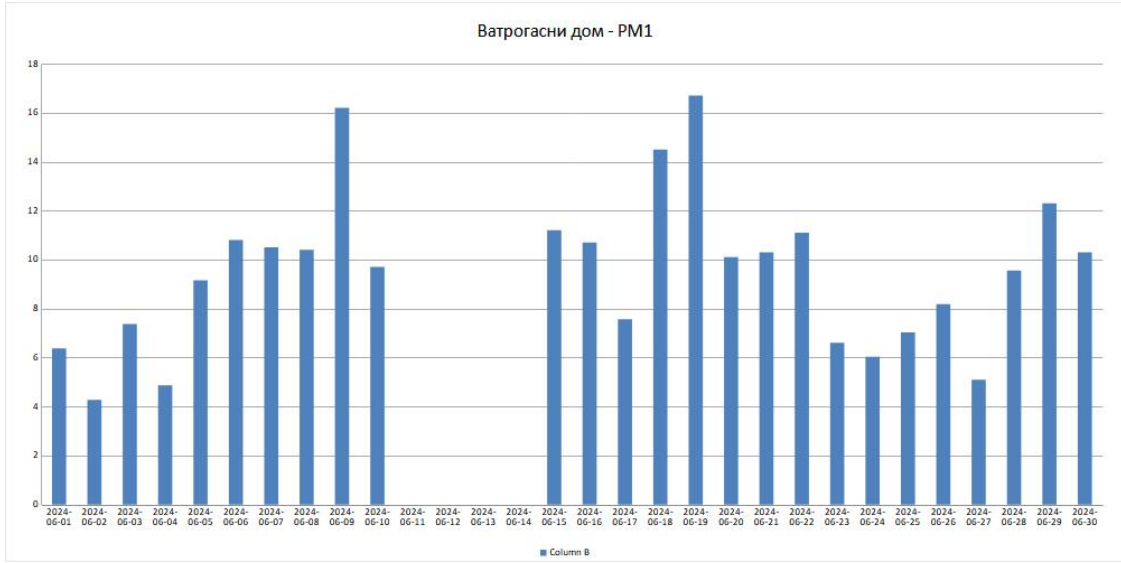




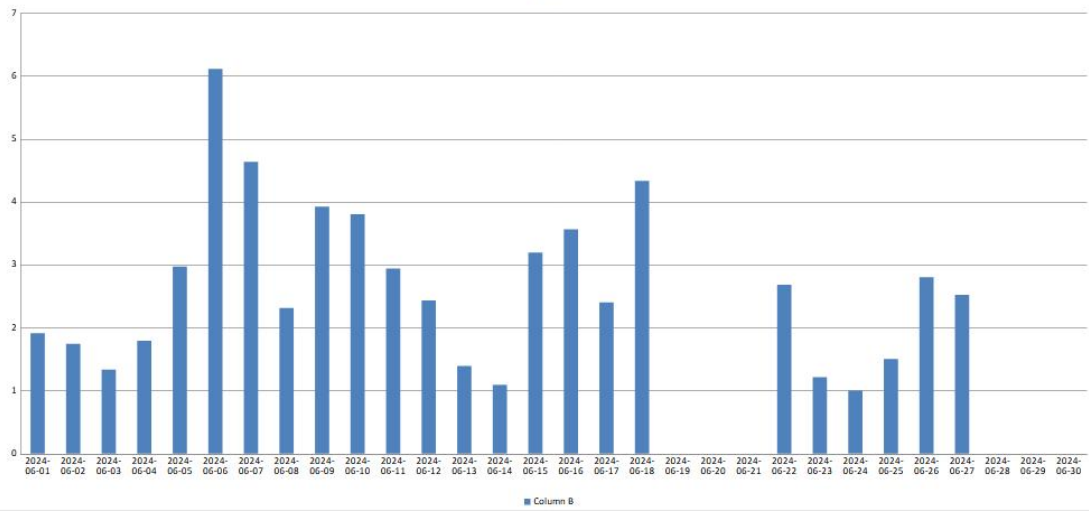








Ватрогасни дом - Тоулен



Ватрогасни дом - Ксилен

