

РЕПУБЛИКА СРБИЈА
АУТОНОМНА ПОКРАЈИНА ВОЈВОДИНА
ГРАД ПАНЧЕВО
ГРАДСКА УПРАВА
СЕКРЕТАРИЈАТ ЗА ЗАШТИТУ ЖИВОТНЕ СРЕДИНЕ
Трг краља Петра I бр. 2 – 4
БРОЈ : XV-23-384-сл/2023
Панчево 07.09.2023.

**МЕСЕЧНИ ИЗВЕШТАЈ
СИСТЕМА ЗА КОНТИНУАЛНО ПРАЋЕЊЕ АЕРОЗАГАЂЕЊА ЗА
АВГУСТ 2023. ГОДИНЕ**

Систем за континуално праћење аерозагађења обухвата три мерне станице у Панчеву: Цара Душана, Ватрогасни дом и Војловица и четврто Старчево у Старчеву, са центром за праћење у Секретаријату за заштиту животне средине Градске управе града Панчева.

У извештају је за сваку мерну станицу дат табеларни преглед података и хистограми средњих 24-часовних концентрација.

мерна станица Цара Душана

Сумпор диоксид (SO₂) - без прекорачења ГВ (24ч) и ГВ (1ч)

ГВ (24ч) = 125 µg/m³; ГВ (1ч) = 350 µg/m³

Укупан број (24 ч.) мерења 26

Средња месечна концентрација 4,54 µg/m³

Максимална 24-часовна концентрација 12,7 µg/m³ измерена 14.08.2023.

Максимална 1-часовна концентрација 102 µg/m³ измерена 14.08.2023.

Угљенмоноксид (CO)- без прекорачења ГВ (24ч) , ГВ (8ч)

ГВ (24ч) = 5 mg/m³; ГВ (8ч) = 10 mg/m³;

Укупан број (24 ч.) мерења 26

Средња месечна концентрација 0,5 mg/m³

Максимална 24-часовна концентрација 0,77 mg/m³ измерена 03.08.2023.

Максимална 1-часовна концентрација 1,28 mg/m³ измерена 12.08.2023.

Приземни озон (O₃) – без прекорачења ЦВ¹ (8ч)

ГВ (8ч) = 120 µg/m³

Укупан број (24 ч.) мерења 25

Средња месечна концентрација 46,74 µg/m³

Максимална 24-часовна концентрација 70,2 µg/m³ измерена 28.08.2023.

Максимална 1-часовна концентрација 119 µg/m³ измерена 03.08.2023.

Азот диоксид (NO₂) – без прекорачење за ГВ (1ч)

ГВ (24ч) = ТВ (24ч) = 85 µg/m³;

ГВ (1ч) = ТВ (1ч) = 150 µg/m³;

Укупан број (24 ч.) мерења 25

Средња месечна концентрација 23,76 µg/m³

Максимална 24-часовна концентрација 35,6 µg/m³ измерена 14.08.2023.

Максимална 1-часовна концентрација 95,7 $\mu\text{g}/\text{m}^3$ измерена 14.08.2023.

Бензен (В) -

ГВ(1г) = 5 $\mu\text{g}/\text{m}^3$ и ТВ=5 $\mu\text{g}/\text{m}^3$ на годишњем нивоу

Укупан број (24 ч.) мерења 26

Средња месечна концентрација 0,36 $\mu\text{g}/\text{m}^3$

Максимална 24-часовна концентрација 0,89 $\mu\text{g}/\text{m}^3$ измерена 01.08.2023.

Максимална 1-часовна концентрација 3,36 $\mu\text{g}/\text{m}^3$ измерена 29.08.2023.

Толуен (Т) - без прекорачења ГВ (7 дана)

ГВ (7 дана) = 0,26 mg/m^3

Укупан број (24 ч.) мерења 26

Средња месечна концентрација 2,79 $\mu\text{g}/\text{m}^3$

Максимална 24-часовна концентрација 6,33 $\mu\text{g}/\text{m}^3$ измерена 25.08.2023.

Максимална 1-часовна концентрација 23,7 $\mu\text{g}/\text{m}^3$ измерена 26.08.2023.

р-Ксилен (Х)*

Укупан број (24 ч.) мерења 26

Средња месечна концентрација 0,38 $\mu\text{g}/\text{m}^3$

Максимална 24-часовна концентрација 1,23 $\mu\text{g}/\text{m}^3$ измерена 23.08.2023.

Максимална 1-часовна концентрација 7,59 $\mu\text{g}/\text{m}^3$ измерена 26.08.2023.

о-Ксилен (Х)*

Укупан број (24 ч.) мерења 26

Средња месечна концентрација 0,85 $\mu\text{g}/\text{m}^3$

Максимална 24-часовна концентрација 1,94 $\mu\text{g}/\text{m}^3$ измерена 13.08.2023.

Максимална 1-часовна концентрација 9,36 $\mu\text{g}/\text{m}^3$ измерена 26.08.2023.

мерна станица Ватрогасни дом

Азот диоксид (NO_2) - без прекорачења за ГВ (1ч)

ГВ (24ч) = ТВ (24ч) = 85 $\mu\text{g}/\text{m}^3$;

ГВ (1ч) = ТВ (1ч) = 150 $\mu\text{g}/\text{m}^3$;

Укупан број (24 ч.) мерења 30

Средња месечна концентрација 10,31 $\mu\text{g}/\text{m}^3$

Максимална 24-часовна концентрација 19,4 $\mu\text{g}/\text{m}^3$ измерена 25.08.2023.

Максимална 1-часовна концентрација 61,3 $\mu\text{g}/\text{m}^3$ измерена 25.08.2023.

Приземни озон (O_3) - **1 прекорачење ЦВ¹** (8ч)

ГВ (8ч) = 120 $\mu\text{g}/\text{m}^3$

Укупан број (24 ч.) мерења 30

Средња месечна концентрација 56,43 $\mu\text{g}/\text{m}^3$

Максимална 24-часовна концентрација 74,6 $\mu\text{g}/\text{m}^3$ измерена 28.08.2023.

Максимална 1-часовна концентрација 162 $\mu\text{g}/\text{m}^3$ измерена 22.08.2023.

Бензен (В) -

ГВ(1г) = 5 $\mu\text{g}/\text{m}^3$ и ТВ=5 $\mu\text{g}/\text{m}^3$ на годишњем нивоу

Укупан број (24 ч.) мерења 29

Средња месечна концентрација 0,5 $\mu\text{g}/\text{m}^3$

Максимална 24-часовна концентрација 1,34 $\mu\text{g}/\text{m}^3$ измерена 14.08.2023.

Максимална 1-часовна концентрација 8,62 $\mu\text{g}/\text{m}^3$ измерена 14.08.2023.

Толуен (Т) - без прекорачења ГВ (7 дана)

ГВ (7 дана) = 0,26 mg/m^3

Укупан број (24 ч.) мерења 29

Средња месечна концентрација 1,64 $\mu\text{g}/\text{m}^3$

Максимална 24-часовна концентрација 3,36 $\mu\text{g}/\text{m}^3$ измерена 14.08.2023.

Максимална 1-часовна концентрација 10,8 $\mu\text{g}/\text{m}^3$ измерена 28.08.2023.

Ксилен (Х)*

Укупан број (24 ч.) мерења 29

Средња месечна концентрација 1,35 $\mu\text{g}/\text{m}^3$

Максимална 24-часовна концентрација 3,79 $\mu\text{g}/\text{m}^3$ измерена 03.08.2023.

Максимална 1-часовна концентрација 12,8 $\mu\text{g}/\text{m}^3$ измерена 03.08.2023.

Суспендоване честице (PM10) – **1 прекорачење** ГВ (24ч) и ТВ (24ч)

ГВ (24ч) = 50 $\mu\text{g}/\text{m}^3$; ТВ (24ч) = 50 $\mu\text{g}/\text{m}^3$;

Укупан број (24 ч.) мерења 30

Средња месечна концентрација 25,71 $\mu\text{g}/\text{m}^3$

Максимална 24-часовна концентрација 51,5 $\mu\text{g}/\text{m}^3$ измерена 23.08.2023.

Максимална 1-часовна концентрација 139 $\mu\text{g}/\text{m}^3$ измерена 26.08.2023.

Суспендоване честице (PM2.5) -

ГВ(1г) = 25 $\mu\text{g}/\text{m}^3$; ТВ(1г) = 25 $\mu\text{g}/\text{m}^3$

Укупан број (24 ч.) мерења 30

Средња месечна концентрација 15,76 $\mu\text{g}/\text{m}^3$

Максимална 24-часовна концентрација 32,1 $\mu\text{g}/\text{m}^3$ измерена 23.08.2023.

Максимална 1-часовна концентрација 92,8 $\mu\text{g}/\text{m}^3$ измерена 26.08.2023.

Суспендоване честице (PM1)* -

Укупан број (24 ч.) мерења 30

Средња месечна концентрација 13,01 $\mu\text{g}/\text{m}^3$

Максимална 24-часовна концентрација 26,9 $\mu\text{g}/\text{m}^3$ измерена 23.08.2023.

Максимална 1-часовна концентрација 81,9 $\mu\text{g}/\text{m}^3$ измерена 08.08.2023.

мерна станица Војловица

Сумпор диоксид (SO₂) - без прекорачења ГВ (24ч) и ГВ (1ч)

ГВ (24ч) = 125 $\mu\text{g}/\text{m}^3$; ГВ (1ч) = 350 $\mu\text{g}/\text{m}^3$

Укупан број (24 ч.) мерења 31

Средња месечна концентрација 6,73 $\mu\text{g}/\text{m}^3$

Максимална 24-часовна концентрација 12,8 $\mu\text{g}/\text{m}^3$ измерена 03.08.2023.

Максимална 1-часовна концентрација 48,2 $\mu\text{g}/\text{m}^3$ измерена 29.08.2023.

Суспендоване честице (PM10) – без прекорачења ГВ (24ч) и ТВ (24ч)

ГВ (24ч) = 50 $\mu\text{g}/\text{m}^3$; ТВ (24ч) = 50 $\mu\text{g}/\text{m}^3$

Укупан број (24 ч.) мерења 31

Средња месечна концентрација 26,25 $\mu\text{g}/\text{m}^3$

Максимална 24-часовна концентрација 43,7 $\mu\text{g}/\text{m}^3$ измерена 23.08.2023.

Максимална 1-часовна концентрација 65,2 $\mu\text{g}/\text{m}^3$ измерена 22.08.2023.

Суспендоване честице (PM2.5) -

ГВ(1г) = 25 $\mu\text{g}/\text{m}^3$; ТВ(1г) = 25 $\mu\text{g}/\text{m}^3$

Укупан број (24 ч.) мерења 31

Средња месечна концентрација 17,02 $\mu\text{g}/\text{m}^3$

Максимална 24-часовна концентрација 30 $\mu\text{g}/\text{m}^3$ измерена 23.08.2023.

Максимална 1-часовна концентрација 43,5 $\mu\text{g}/\text{m}^3$ измерена 22.08.2023.

Бензен (В) -

ГВ(1г) = 5 $\mu\text{g}/\text{m}^3$ и ТВ=5 $\mu\text{g}/\text{m}^3$ на годишњем нивоу

Укупан број (24 ч.) мерења 28

Средња месечна концентрација 1,72 $\mu\text{g}/\text{m}^3$

Максимална 24-часовна концентрација 3,9 $\mu\text{g}/\text{m}^3$ измерена 03.08.2023.

Максимална 1-часовна концентрација 43,5 $\mu\text{g}/\text{m}^3$ измерена 22.08.2023.

Толуен (Т) - без прекорачења ГВ (7 дана)

ГВ (7 дана) = 0,26 mg/m^3

Укупан број (24 ч.) мерења 28

Средња месечна концентрација 4,61 $\mu\text{g}/\text{m}^3$

Максимална 24-часовна концентрација 9,56 $\mu\text{g}/\text{m}^3$ измерена 03.08.2023.

Максимална 1-часовна концентрација 33,1 $\mu\text{g}/\text{m}^3$ измерена 03.08.2023.

Ксилен (Х)*

Укупан број (24 ч.) мерења 28

Средња месечна концентрација 3,64 $\mu\text{g}/\text{m}^3$

Максимална 24-часовна концентрација 7,37 $\mu\text{g}/\text{m}^3$ измерена 03.08.2023.

Максимална 1-часовна концентрација 28,4 $\mu\text{g}/\text{m}^3$ измерена 16.08.2023.

мерна станица Старчево

Сумпор диоксид (SO₂) - без прекорачења ГВ (24ч) и ГВ (1ч)

ГВ (24ч) = 125 $\mu\text{g}/\text{m}^3$; ГВ (1ч) = 350 $\mu\text{g}/\text{m}^3$

Укупан број (24 ч.) мерења 31

Средња месечна концентрација 6,76 $\mu\text{g}/\text{m}^3$

Максимална 24-часовна концентрација 12,4 $\mu\text{g}/\text{m}^3$ измерена 09.08.2023.

Максимална 1-часовна концентрација 56 $\mu\text{g}/\text{m}^3$ измерена 09.08.2023.

Приземни озон (O₃) – без прекорачења ЦВ¹ (8ч)

ГВ (8ч) = 120 µg/m³

Укупан број (24 ч.) мерења 31

Средња месечна концентрација 46,56 µg/m³

Максимална 24-часовна концентрација 65 µg/m³ измерена 02.08.2023.

Максимална 1-часовна концентрација 121 µg/m³ измерена 22.08.2023.

Угљенмоноксид (CO) - без прекорачења ГВ (24ч) , ГВ (8ч)

ГВ (24ч) = 5 mg/m³; ГВ (8ч) = 10 mg/m³;

Укупан број (24 ч.) мерења 31

Средња месечна концентрација 0,51 mg/m³

Максимална 24-часовна концентрација 0,62 mg/m³ измерена 04.08.2023.

Максимална 1-часовна концентрација 1,26 mg/m³ измерена 18.08.2023.

Азот диоксид (NO₂) - без прекорачења за ГВ (1ч)

ГВ (24ч) = ТВ (24ч) = 85 µg/m³;

ГВ (1ч) = ТВ (1ч) = 150 µg/m³;

Укупан број (24 ч.) мерења 31

Средња месечна концентрација 13,82 µg/m³

Максимална 24-часовна концентрација 22 µg/m³ измерена 14.08.2023.

Максимална 1-часовна концентрација 63,4 µg/m³ измерена 14.08.2023.

ГВ - гранична вредност прописана "Уредбом о условима за мониторинг и захтевима квалитета ваздуха"
("Сл.гласник РС" бр. 11/10, 75/10 и 63/13)

ТВ - толерантна вредност прописана "Уредбом о условима за мониторинг и захтевима квалитета ваздуха"
("Сл.гласник РС" бр. 11/10, 75/10 и 63/13)

- за сумпордиоксид ГВ (1г) = 50µg/m³ , ГВ(24ч) се не сме прекорачити више од 3 пута у једној календарској години, а ГВ(1ч) не сме се прекорачити више од 24 пута у једној кал. години

- за угљен моноксид ГВ (1г) = 3mg/m³

1 - за приземни озон је прописана Уредбом циљана вредност (максимална дневна осмочасовна средња вредност) која износи 120,0µg/m³ и не сме се прекорачити у више од 25 дана по календарској години у току три године мерења.

- за азот диоксид ГВ(1ч) се не сме прекорачити више од 18 пута годишње, ГВ(1г) = 40µg/m³, ТВ(1г) = 44µg/m³

- за РМ10 ГВ (1г) = 40µg/m³ , ГВ(24ч) се не сме прекорачити више од 35 пута у једној кал. години

- за РМ2.5 ГВ (1г) = 25µg/m³ , толерантна вредност ТВ за 2019. годину износи 25µg/m³

- за бензен прописана гранична вредност ГВ која износи 5 µg/m³ на годишњем нивоу, толерантна вредност ТВ за 2022. годину износи 5 µg/m³

*ГВ није прописана "Уредбом о условима за мониторинг и захтевима квалитета ваздуха" ("Сл.гласник РС" бр. 11/10, 75/10 и и 63/13).

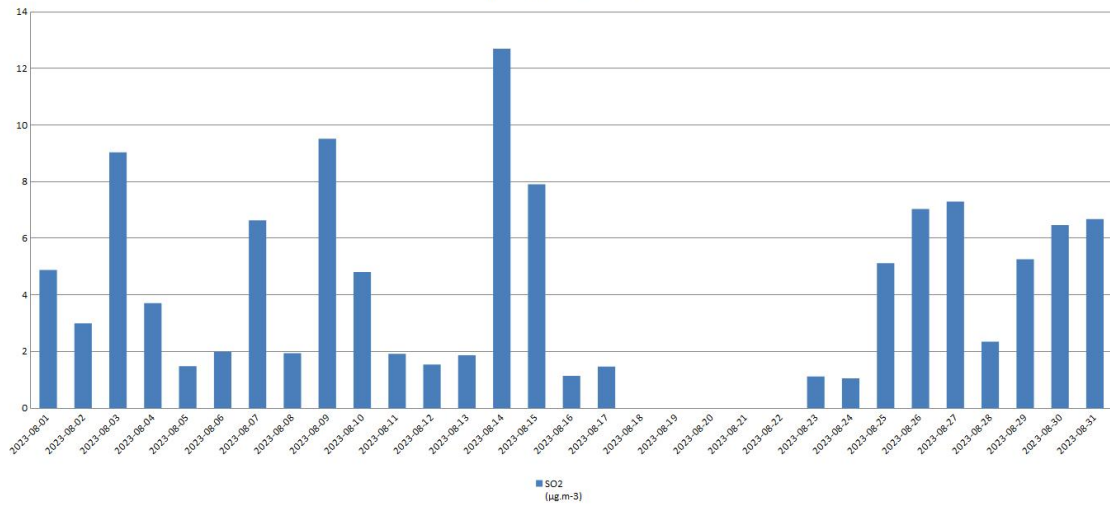
Месечни извештаји Система за континуално праћење аерозагађења презентују се на интернет адреси www.pancevo.rs

Секретар

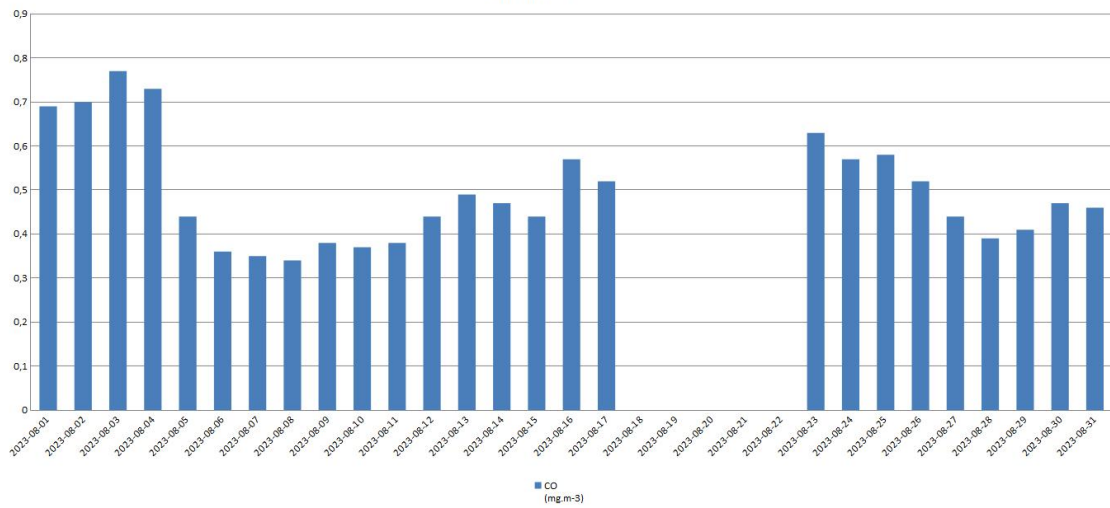
Зденка Миљковић

ГРАФИЧКИ И
ТАБЕЛАРНИ
ПРИКАЗ

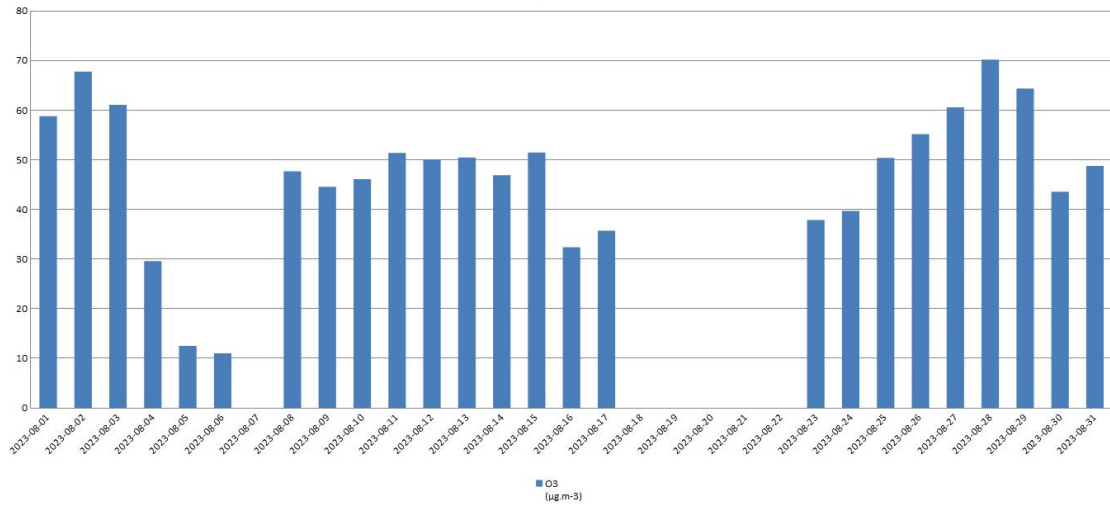
Цара Душана - SO2



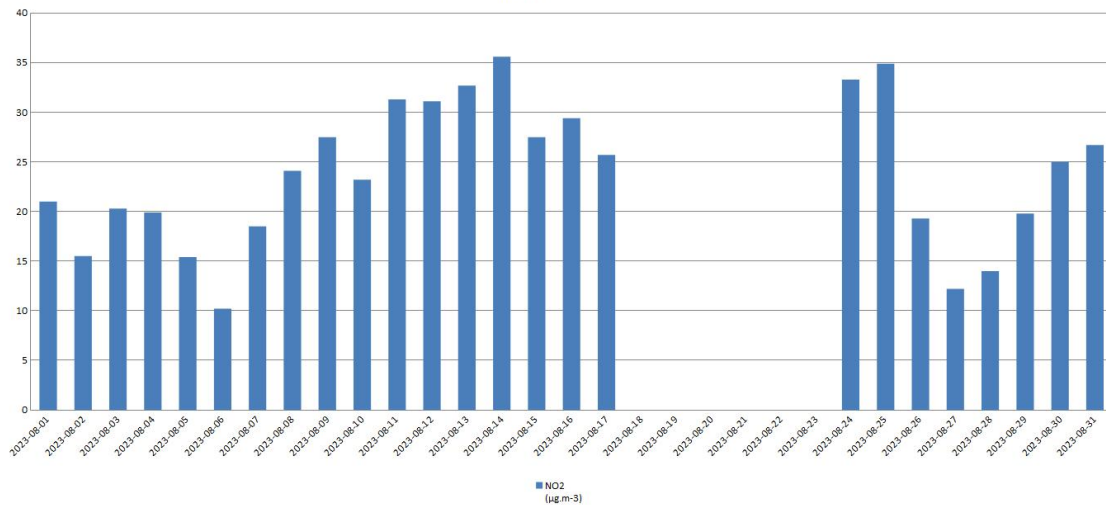
Цара Душана - CO



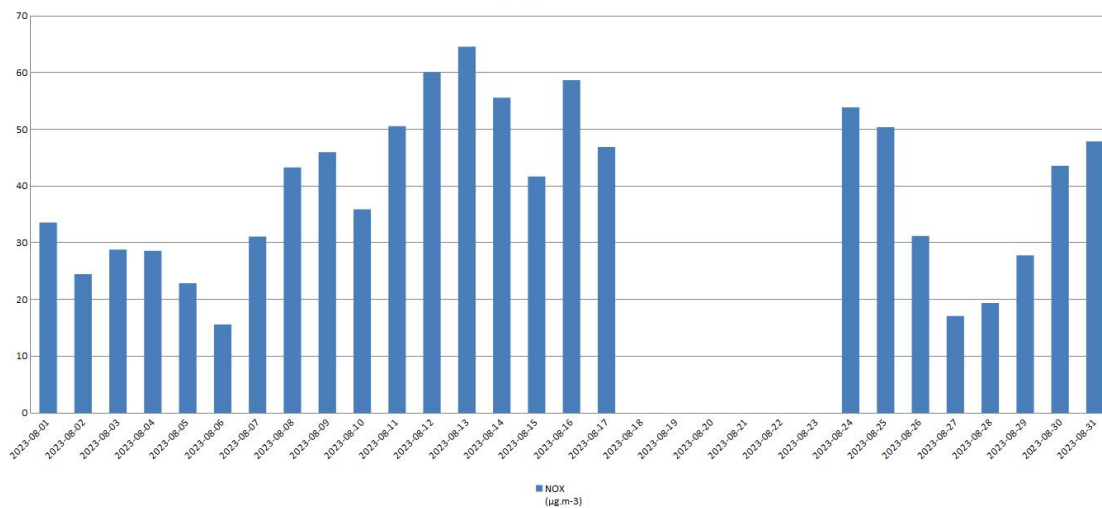
Цара Душана - О3



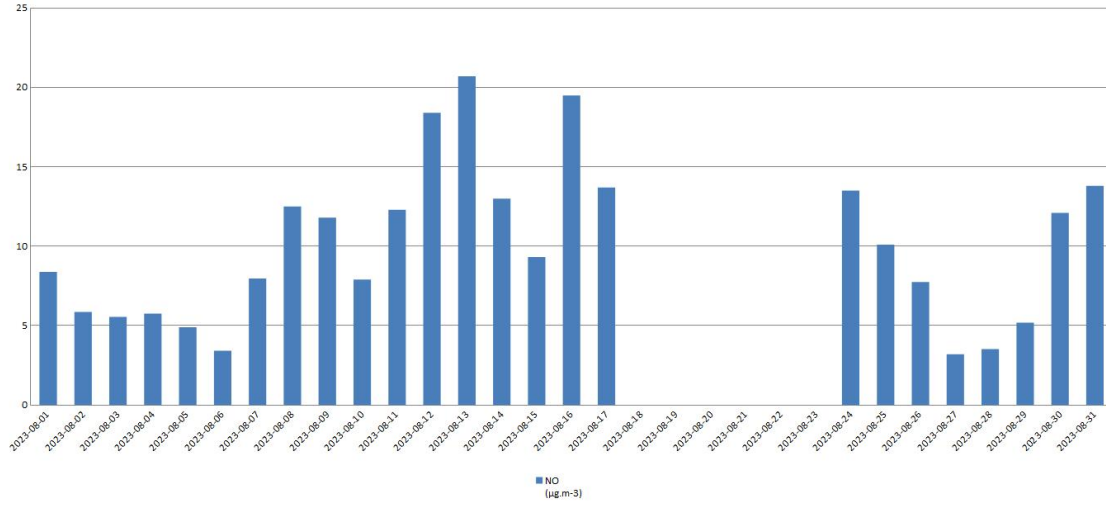
Цара Душана - NO2



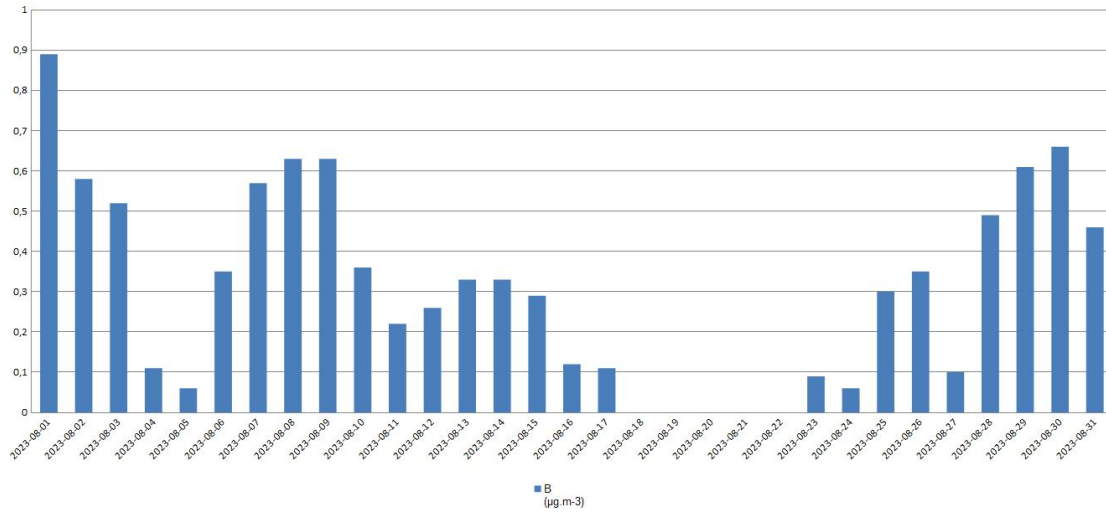
Цара Душана - NOx



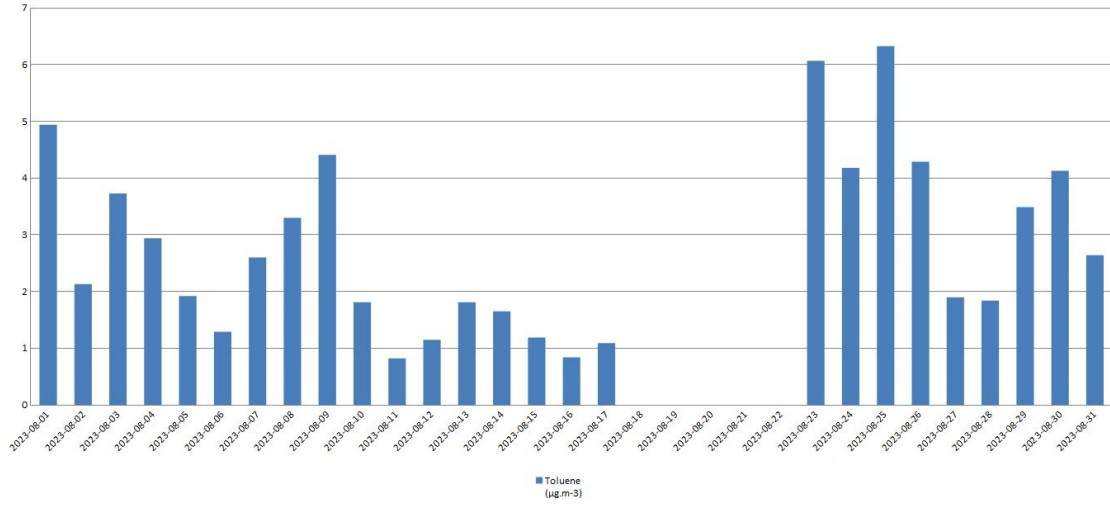
Цара Душана - NO



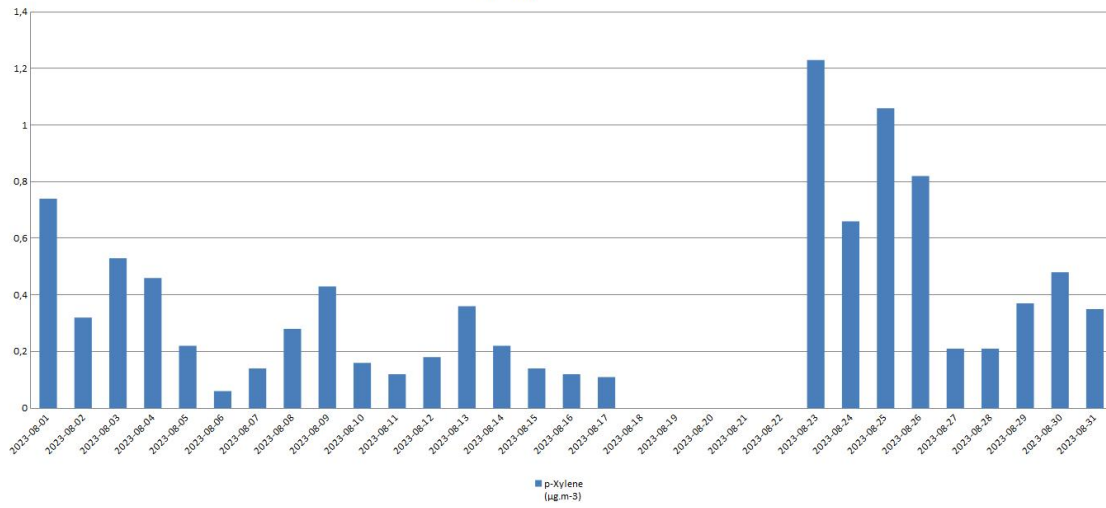
Цара Душана - Бензен



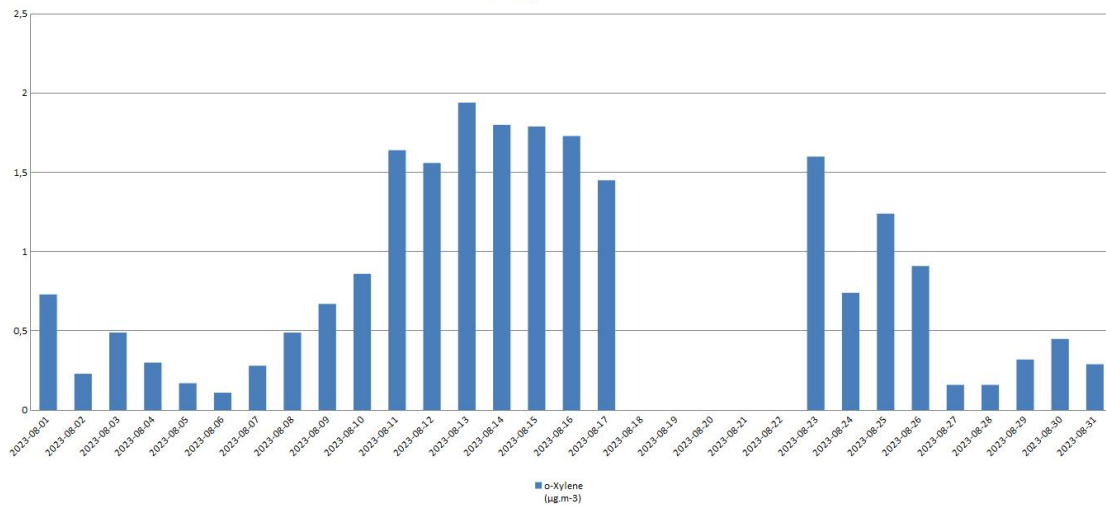
Цара Душана - Толуен



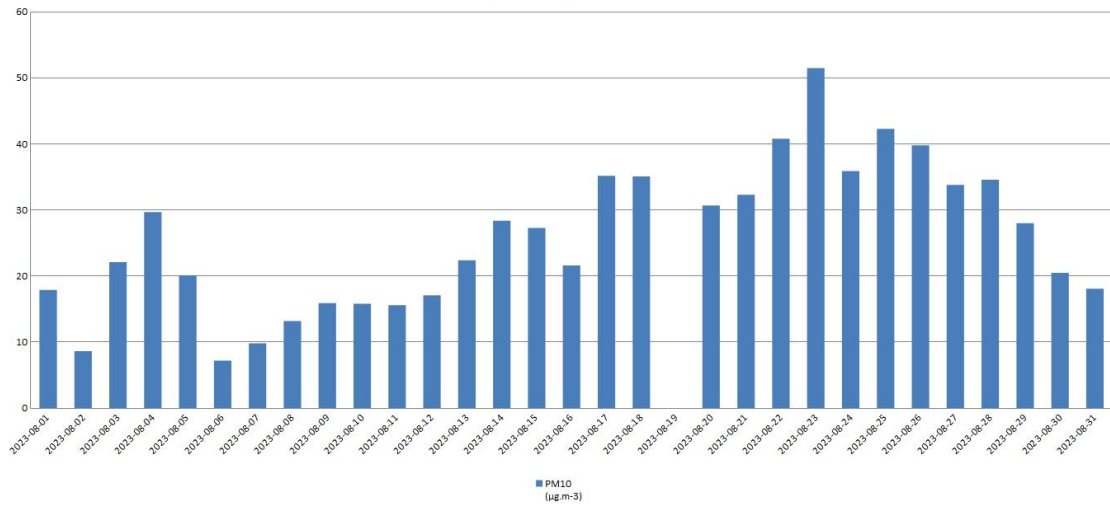
Цара Душана - Ксилен



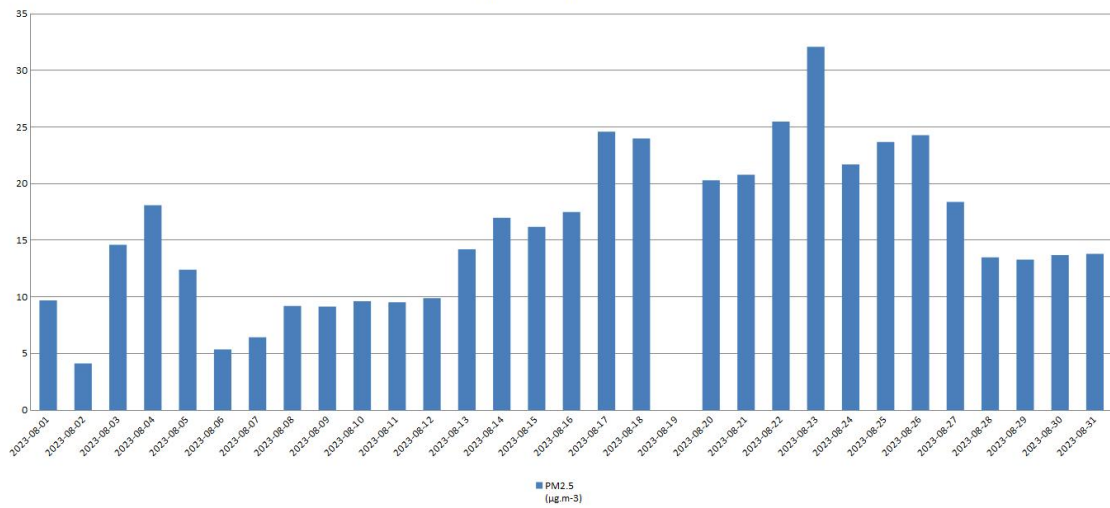
Цара Душана - Ксилен



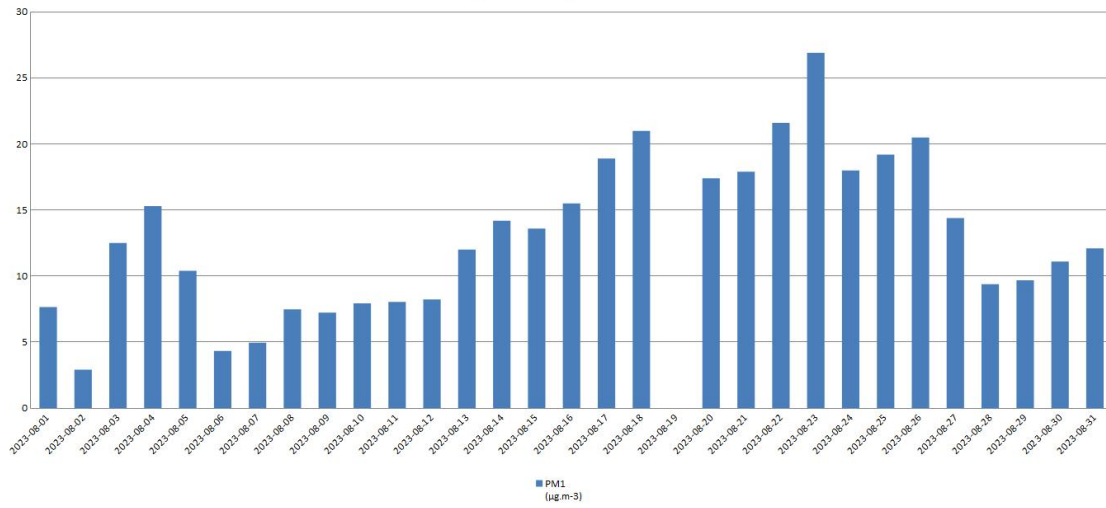
Ватрогасни дом - PM10



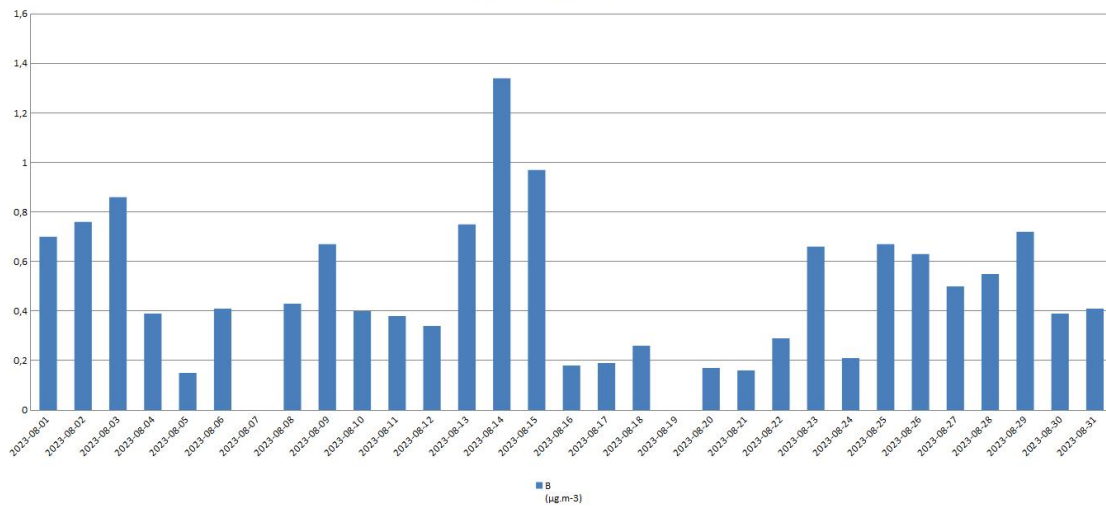
Ватрогасни дом - PM2,5



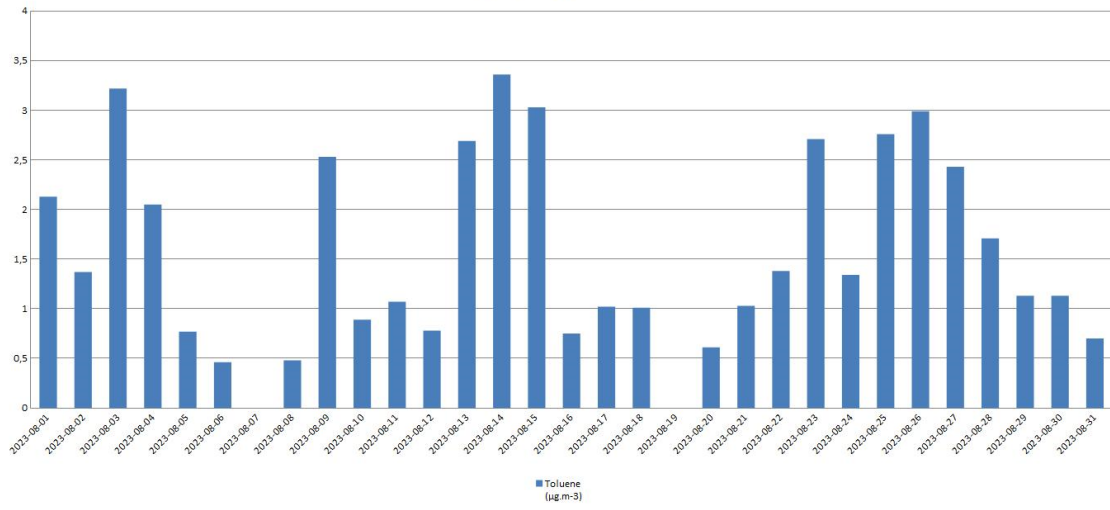
Ватрогасни дом - PM1



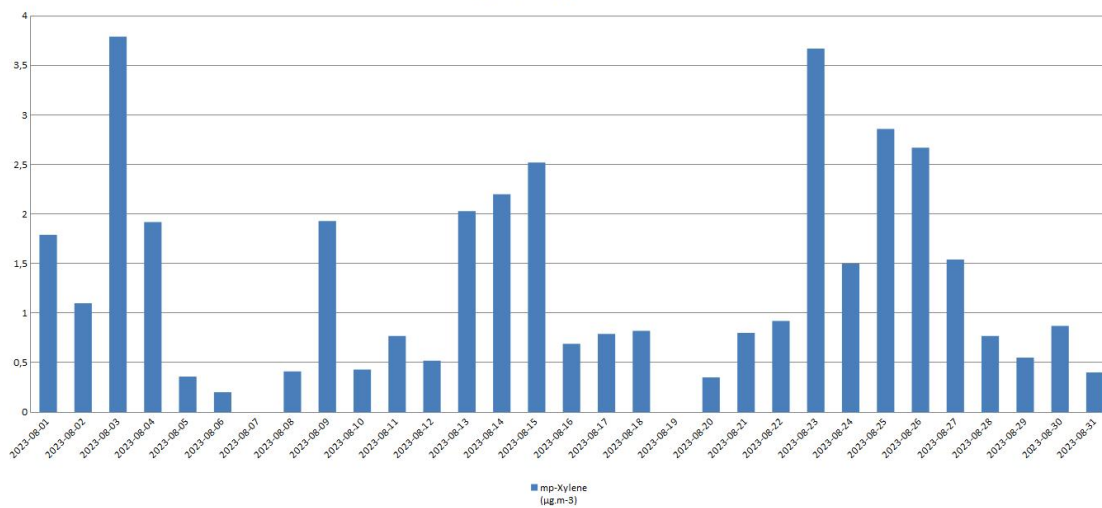
Ватрогасни дом - Бензен



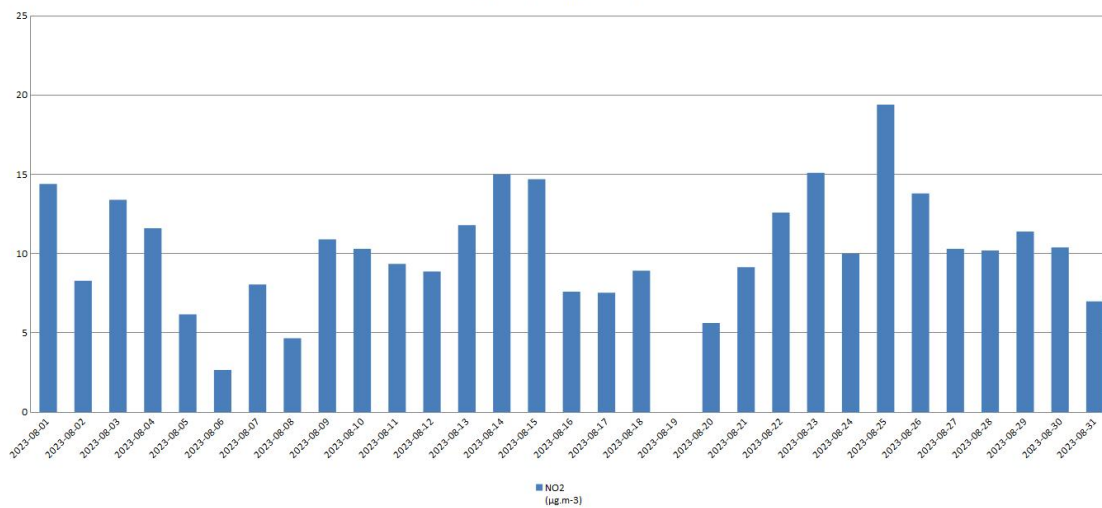
Ватрогасни дом - Толуен



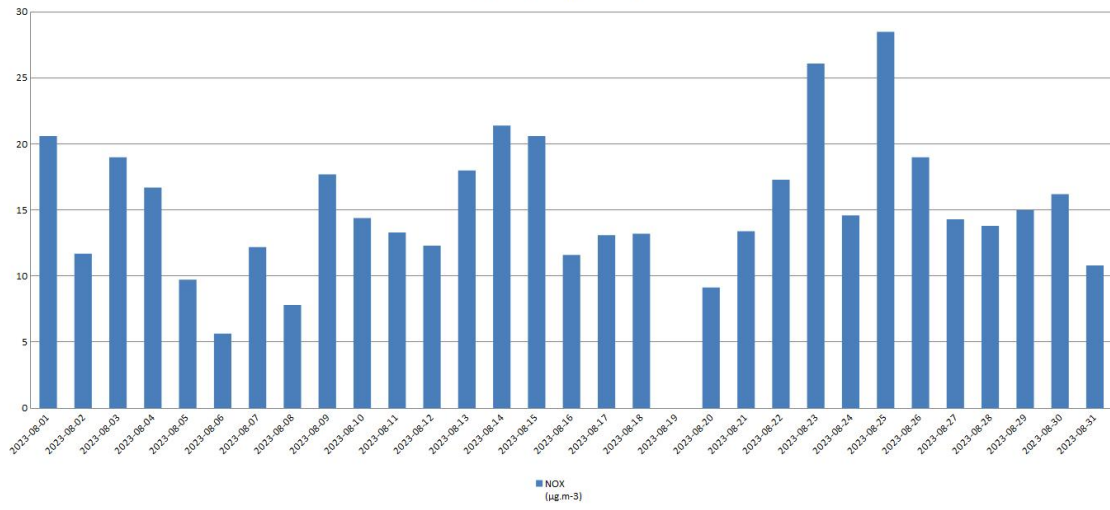
Ватрогасни дом - Ксилен



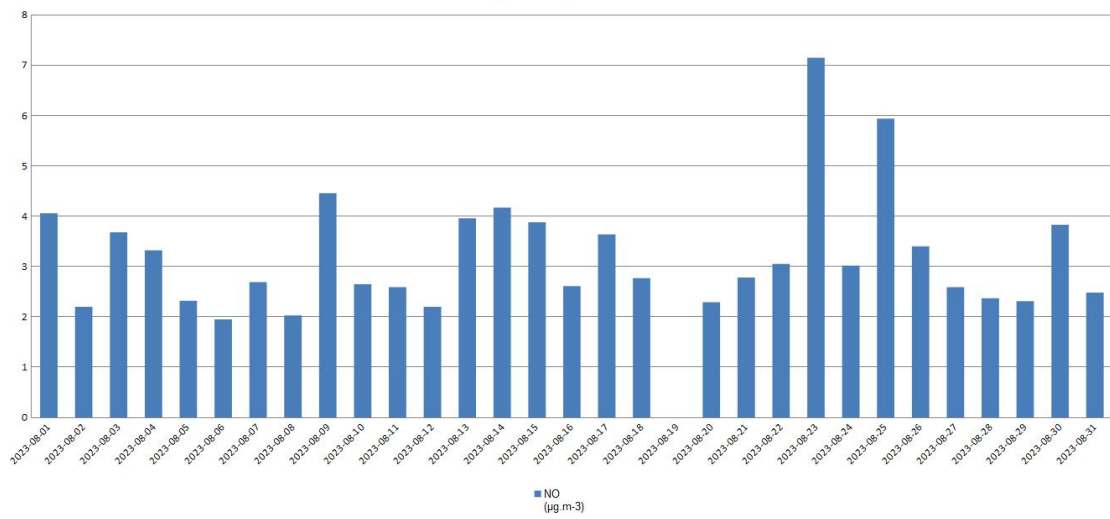
Ватрогасни дом - NO2



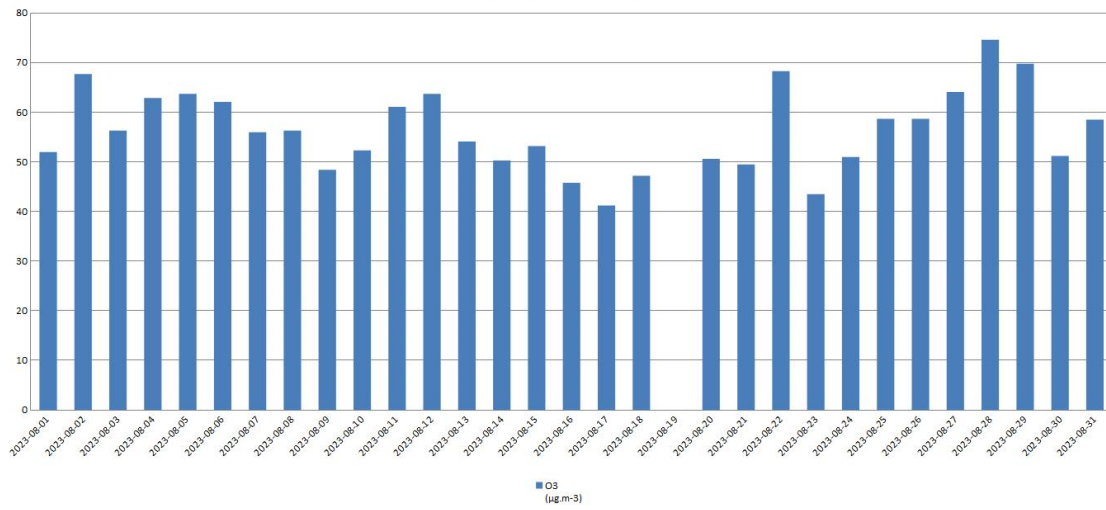
Ватрогасни дом - NOx



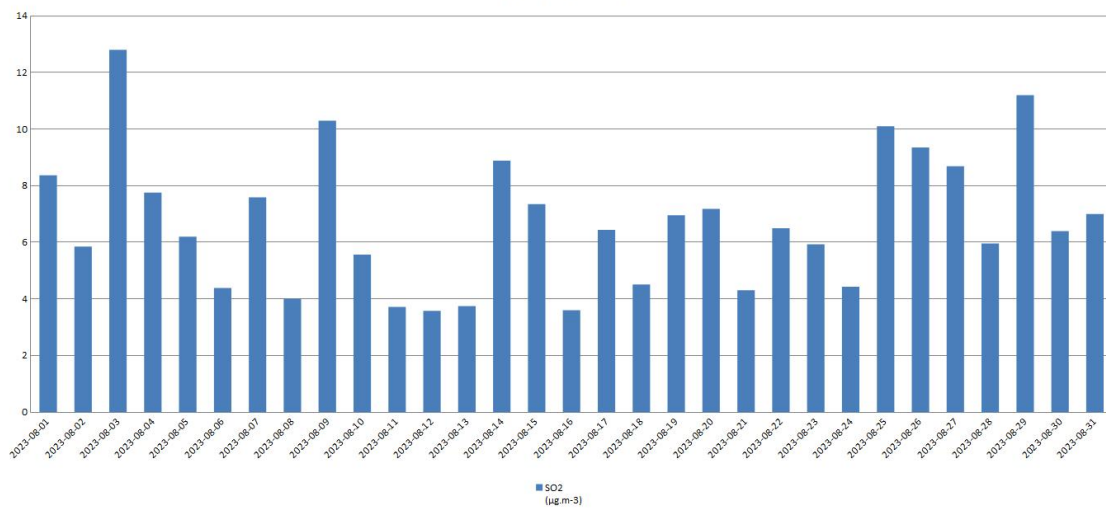
Ватрогасни дом - NO



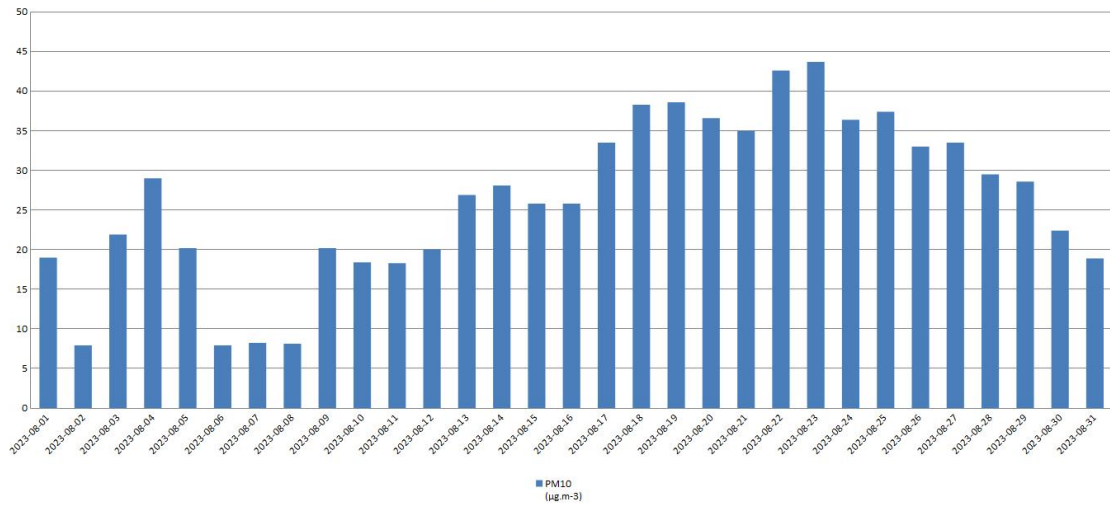
Ватрогасни дом - O3



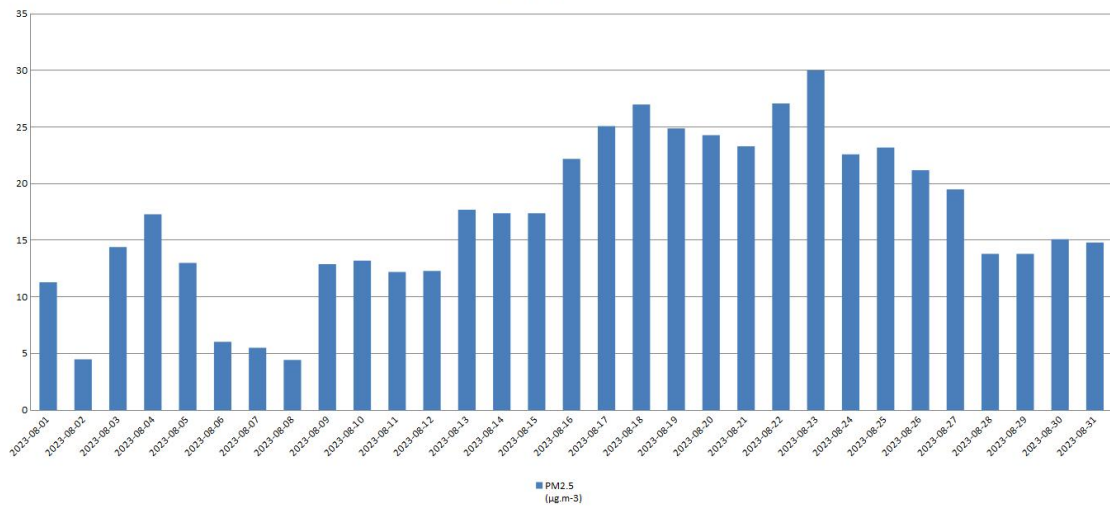
Војловица - SO2



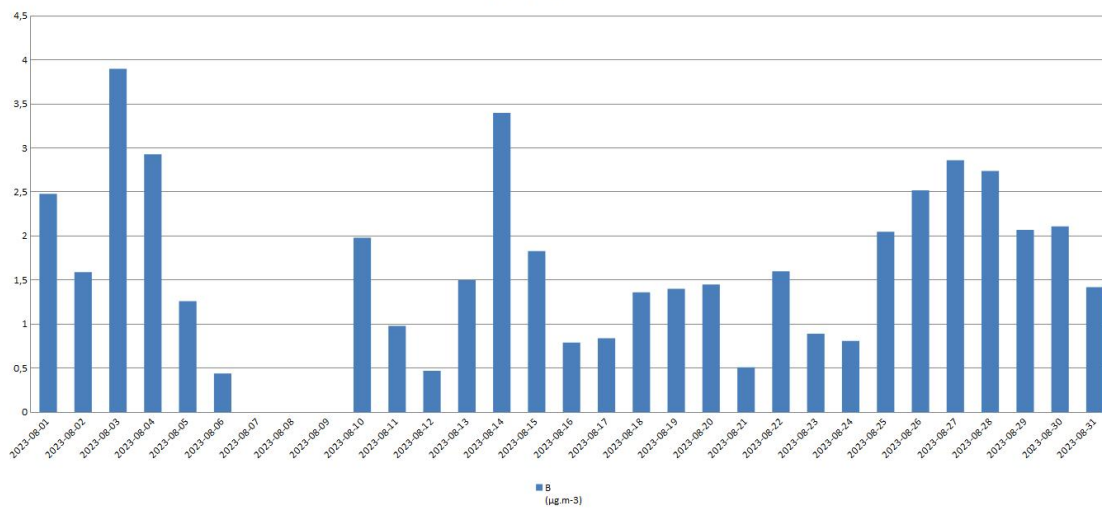
Војловица - PM10



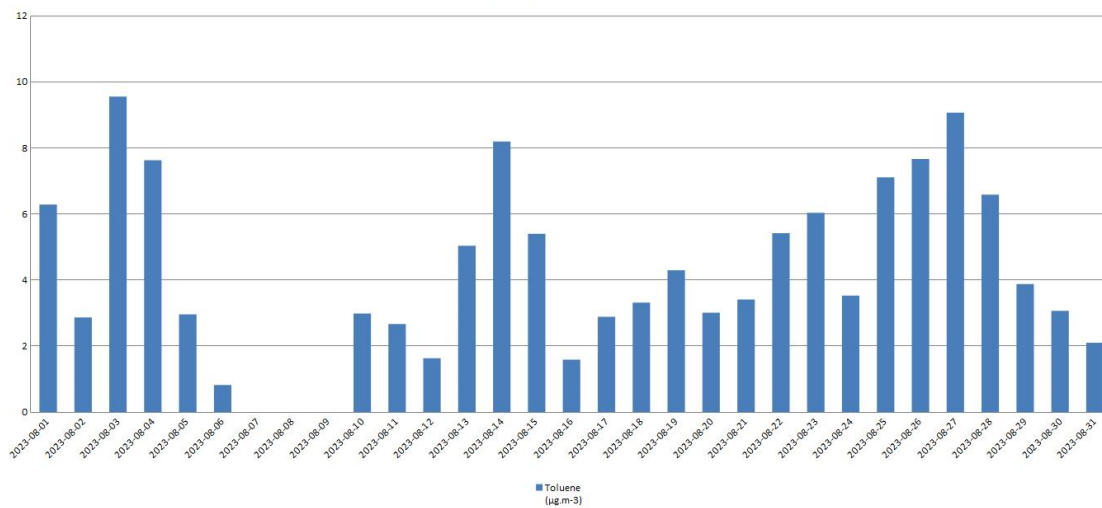
Војловица - PM2,5



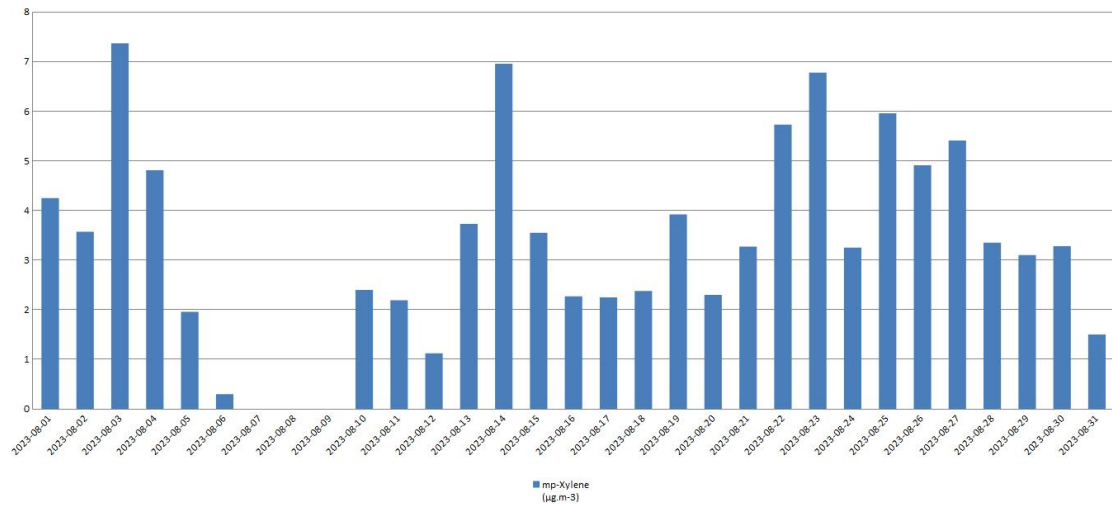
Војловица - Бензен



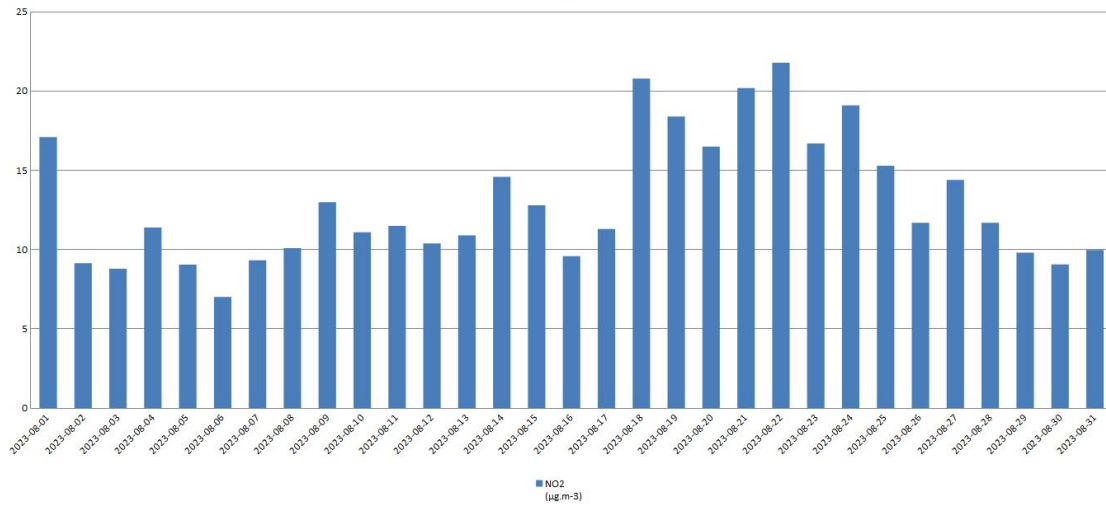
Војловица - Толуен



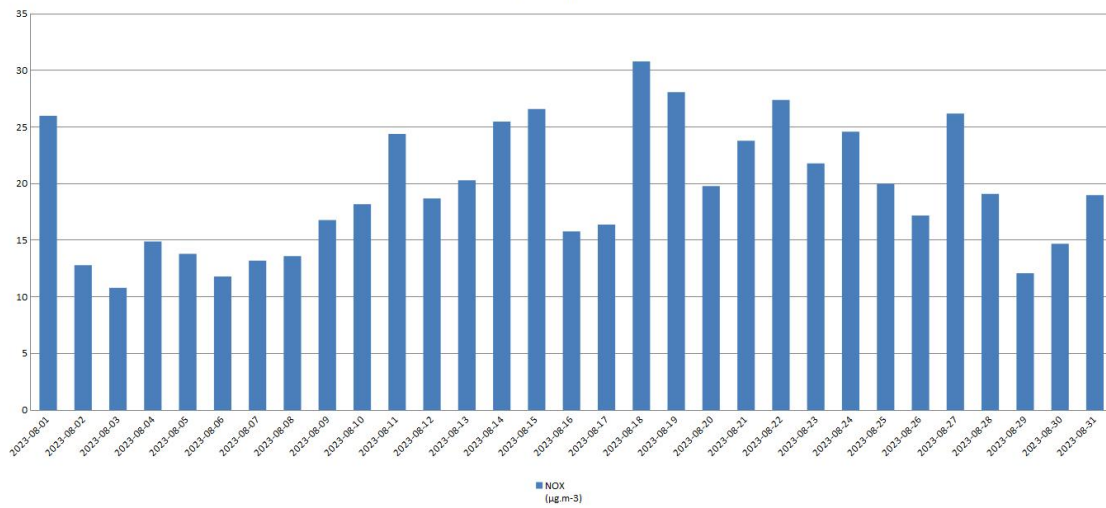
Војловица - Ксилен



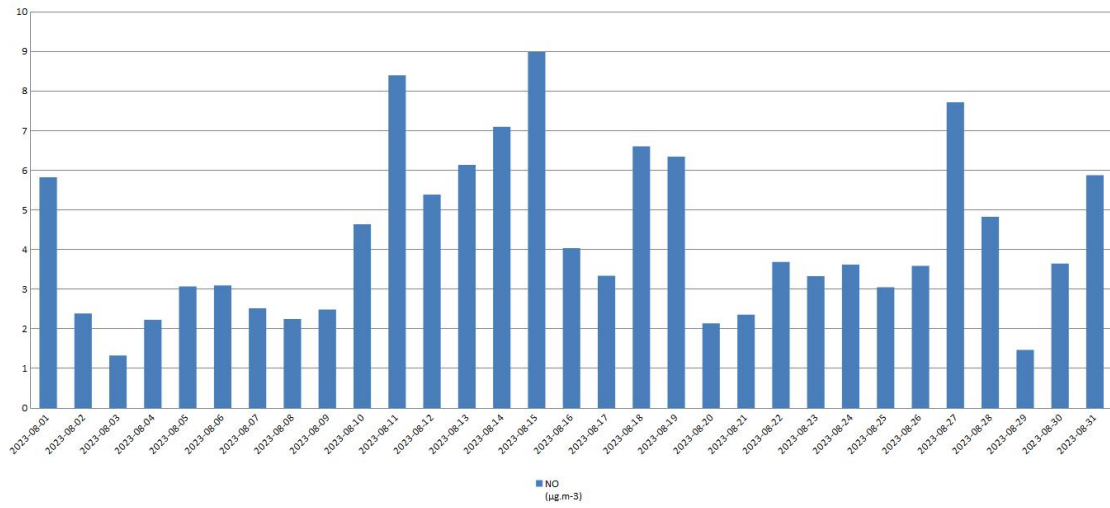
Војловица - NO2



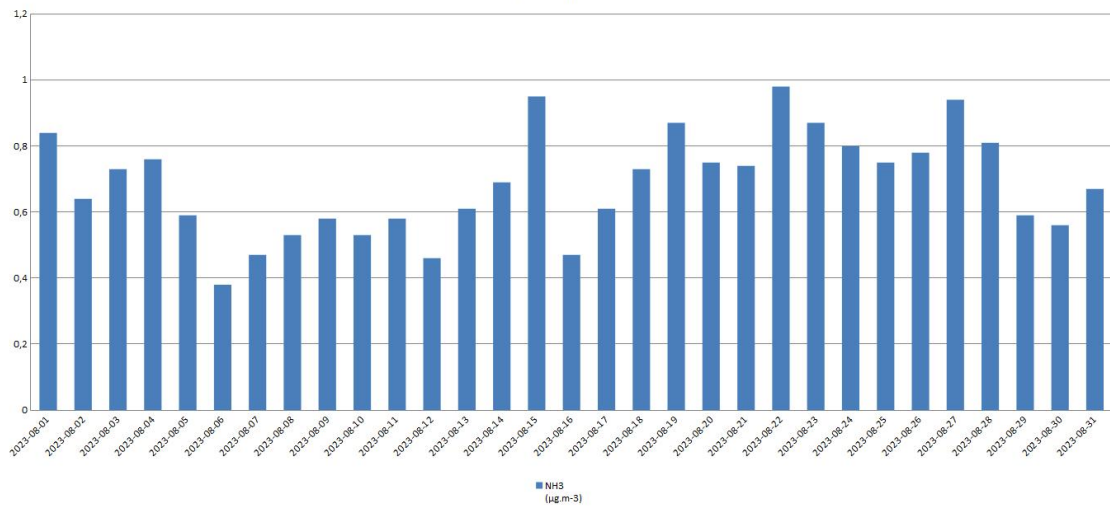
Војловица - NOX



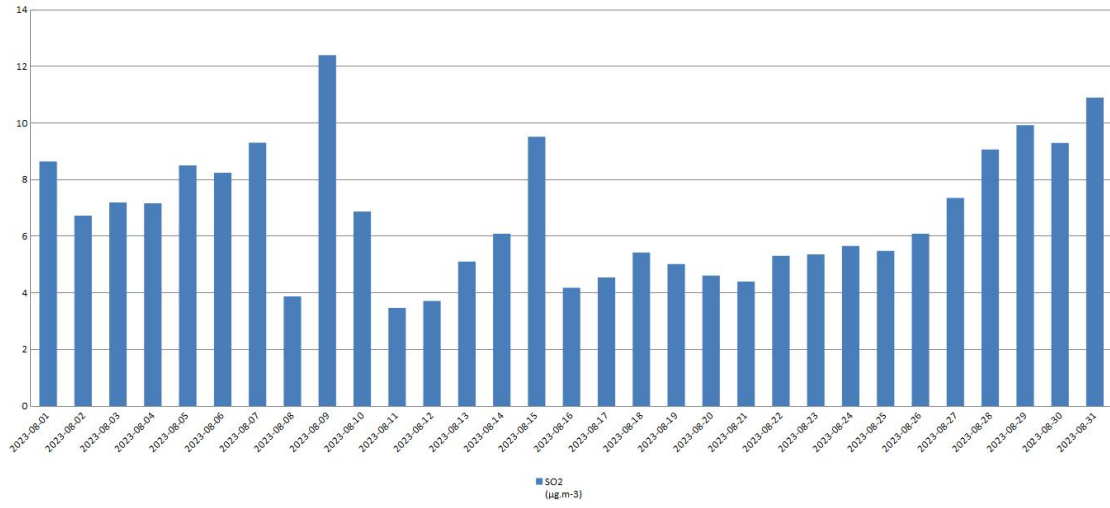
Војловица - NO



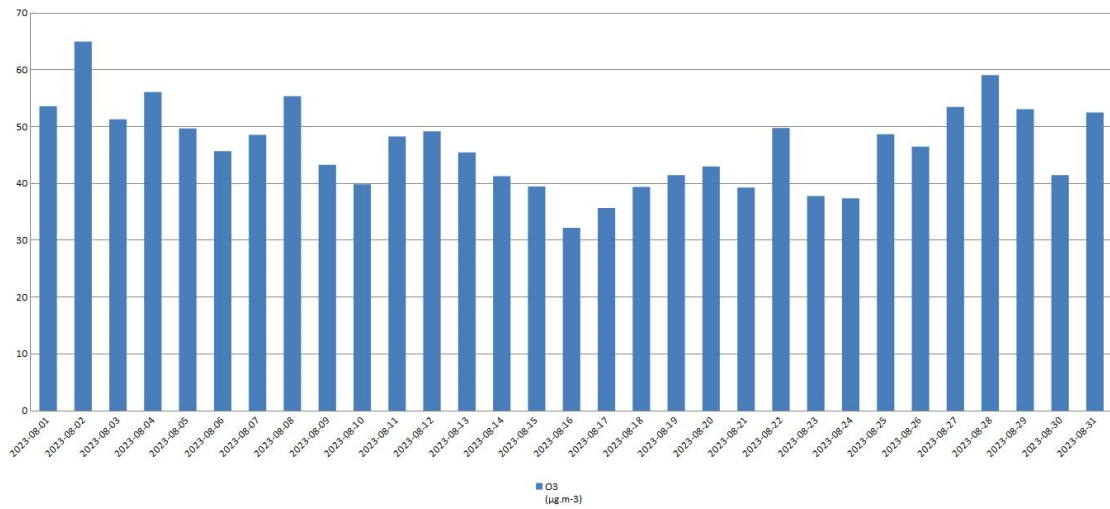
Војловица - NH₃



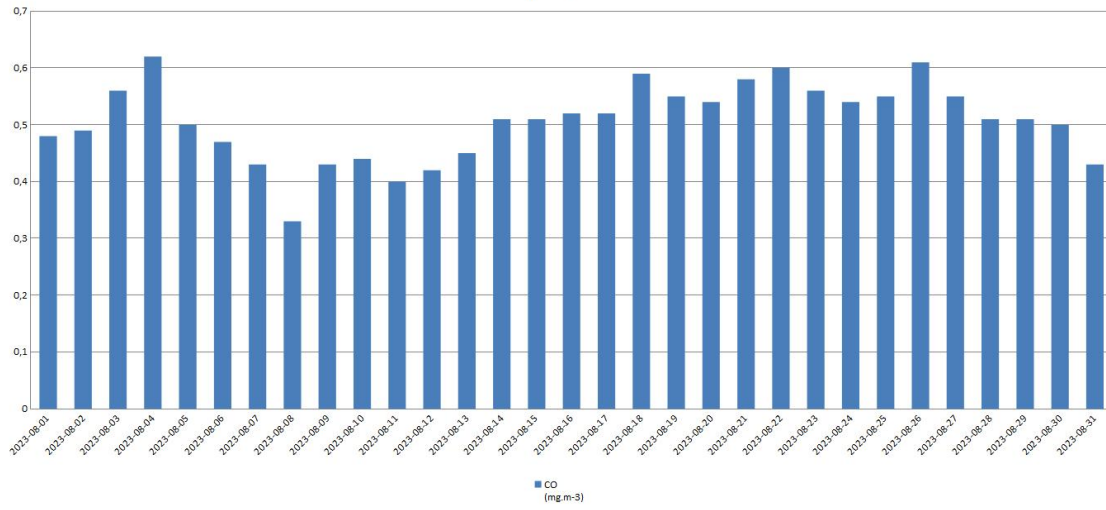
Старчево - SO2



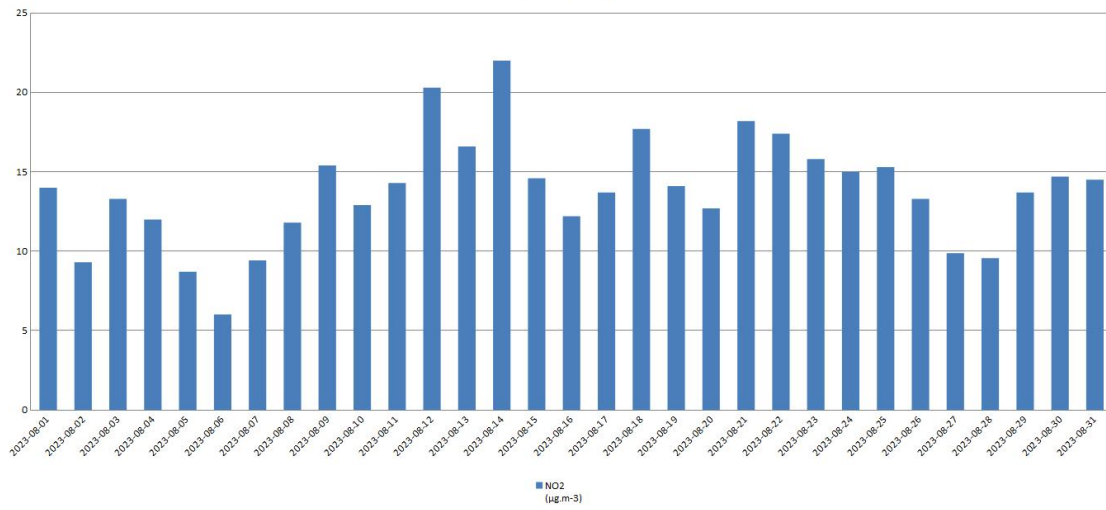
Старчево - O3



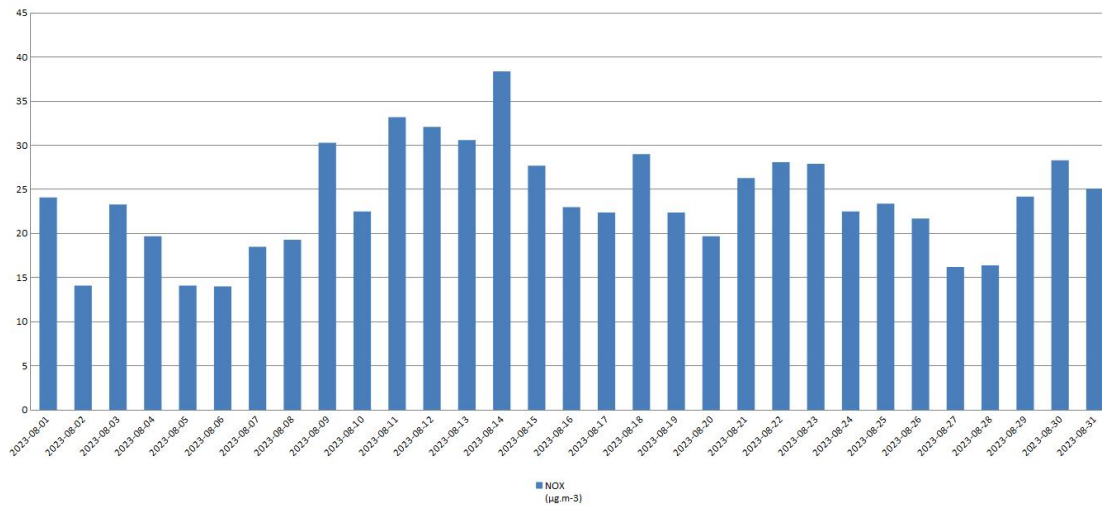
Старчево - CO



Старчево - NO2



Старчево - NOx



Старчево - NO

