

РЕПУБЛИКА СРБИЈА
АУТОНОМНА ПОКРАЈИНА ВОЈВОДИНА
ГРАД ПАНЧЕВО
ГРАДСКА УПРАВА
СЕКРЕТАРИЈАТ ЗА ЗАШТИТУ ЖИВОТНЕ СРЕДИНЕ
Трг краља Петра I бр. 2 – 4
БРОЈ : XV-23-501-сл/2022
Панчево 08.05.2023.

**МЕСЕЧНИ ИЗВЕШТАЈ
СИСТЕМА ЗА КОНТИНУАЛНО ПРАЋЕЊЕ АЕРОЗАГАЂЕЊА ЗА
АПРИЛ 2023. ГОДИНЕ**

Систем за континуално праћење аерозагађења обухвата три мерне станице у Панчеву: Цара Душана, Ватрогасни дом и Војловица и четврто Старчево у Старчеву, са центром за праћење у Секретаријату за заштиту животне средине Градске управе града Панчева.

У извештају је за сваку мерну станицу дат табеларни преглед података и хистограми средњих 24-часовних концентрација.

мерна станица Цара Душана

Сумпор диоксид (SO₂) - без прекорачења ГВ (24ч) и ГВ (1ч)

ГВ (24ч) = 125 µg/m³; ГВ (1ч) = 350 µg/m³

Укупан број (24 ч.) мерења 28

Средња месечна концентрација 6,9 µg/m³

Максимална 24-часовна концентрација 21,8 µg/m³ измерена 23.04.2023.

Максимална 1-часовна концентрација 122 µg/m³ измерена 23.04.2023.

Угљенмоноксид (CO)- без прекорачења ГВ (24ч) , ГВ (8ч)

ГВ (24ч) = 5 mg/m³; ГВ (8ч) = 10 mg/m³;

Укупан број (24 ч.) мерења 30

Средња месечна концентрација 0,73 mg/m³

Максимална 24-часовна концентрација 0,96 mg/m³ измерена 11.04.2023.

Максимална 1-часовна концентрација 1,85 mg/m³ измерена 11.04.2023.

Приземни озон (O₃) - без прекорачења ЦВ¹ (8ч)

ГВ (8ч) = 120 µg/m³

Укупан број (24 ч.) мерења 30

Средња месечна концентрација 45,01 µg/m³

Максимална 24-часовна концентрација 76,3 µg/m³ измерена 23.04.2023.

Максимална 1-часовна концентрација 113 µg/m³ измерена 23.04.2023.

Азот диоксид (NO₂) – без прекорачење за ГВ (1ч)

ГВ (24ч) = ТВ (24ч) = 85 µg/m³;

ГВ (1ч) = ТВ (1ч) = 150 µg/m³;

Укупан број (24 ч.) мерења 30

Средња месечна концентрација 27,49 µg/m³

Максимална 24-часовна концентрација 42,4 µg/m³ измерена 11.04.2023.

Максимална 1-часовна концентрација 99,4 $\mu\text{g}/\text{m}^3$ измерена 11.04.2023.

ВТХ – Недовољан број мерења због техничких разлога (редовна калибрација уређаја)

Суспендоване честице (PM10) – без прекорачења **ГВ (24ч) и ТВ (24ч)**

ГВ (24ч) = 50 $\mu\text{g}/\text{m}^3$; ТВ (24ч) = 50 $\mu\text{g}/\text{m}^3$

Укупан број (24 ч.) мерења 29

Средња месечна концентрација 17,38 $\mu\text{g}/\text{m}^3$

Максимална 24-часовна концентрација 32,2 $\mu\text{g}/\text{m}^3$ измерена 22.04.2023.

Максимална 1-часовна концентрација 71 $\mu\text{g}/\text{m}^3$ измерена 11.04.2023.

мерна станица Ватрогасни дом

Азот диоксид (NO₂) - без прекорачења за ГВ (1ч)

ГВ (24ч) = ТВ (24ч) = 85 $\mu\text{g}/\text{m}^3$;

ГВ (1ч) = ТВ (1ч) = 150 $\mu\text{g}/\text{m}^3$;

Укупан број (24 ч.) мерења 30

Средња месечна концентрација 15,44 $\mu\text{g}/\text{m}^3$

Максимална 24-часовна концентрација 22,1 $\mu\text{g}/\text{m}^3$ измерена 28.04.2023.

Максимална 1-часовна концентрација 59,2 $\mu\text{g}/\text{m}^3$ измерена 27.04.2023.

Приземни озон (O₃) - без прекорачења ЦВ¹ (8ч)

ГВ (8ч) = 120 $\mu\text{g}/\text{m}^3$

Укупан број (24 ч.) мерења 30

Средња месечна концентрација 57,5 $\mu\text{g}/\text{m}^3$

Максимална 24-часовна концентрација 78,6 $\mu\text{g}/\text{m}^3$ измерена 23.04.2023.

Максимална 1-часовна концентрација 123 $\mu\text{g}/\text{m}^3$ измерена 22.04.2023.

ВТХ – Недовољан број мерења због техничких разлога (редовна калибрација уређаја)

Суспендоване честице (PM10) – **2 прекорачења ГВ (24ч) и ТВ (24ч)**

ГВ (24ч) = 50 $\mu\text{g}/\text{m}^3$; ТВ (24ч) = 50 $\mu\text{g}/\text{m}^3$;

Укупан број (24 ч.) мерења 30

Средња месечна концентрација 26,37 $\mu\text{g}/\text{m}^3$

Максимална 24-часовна концентрација 59,9 $\mu\text{g}/\text{m}^3$ измерена 08.04.2023.

Максимална 1-часовна концентрација 135 $\mu\text{g}/\text{m}^3$ измерена 30.04.2023.

Суспендоване честице (PM2.5) -

ГВ(1г) = 25 $\mu\text{g}/\text{m}^3$; ТВ(1г) = 25 $\mu\text{g}/\text{m}^3$

Укупан број (24 ч.) мерења 30

Средња месечна концентрација 20,25 $\mu\text{g}/\text{m}^3$

Максимална 24-часовна концентрација 52,5 $\mu\text{g}/\text{m}^3$ измерена 08.04.2023.

Максимална 1-часовна концентрација 110 $\mu\text{g}/\text{m}^3$ измерена 30.04.2023.

Суспендоване честице (PM1)* -

Укупан број (24 ч.) мерења 30

Средња месечна концентрација $30 \mu\text{g}/\text{m}^3$

Максимална 24-часовна концентрација $50,7 \mu\text{g}/\text{m}^3$ измерена 08.04.2023.

Максимална 1-часовна концентрација $87,4 \mu\text{g}/\text{m}^3$ измерена 08.04.2023.

мерна станица Војловица

Сумпор диоксид (SO₂) - без прекорачења ГВ (24ч) и ГВ (1ч)

ГВ (24ч) = $125 \mu\text{g}/\text{m}^3$; ГВ (1ч) = $350 \mu\text{g}/\text{m}^3$

Укупан број (24 ч.) мерења 30

Средња месечна концентрација $4,59 \mu\text{g}/\text{m}^3$

Максимална 24-часовна концентрација $12,3 \mu\text{g}/\text{m}^3$ измерена 23.04.2023.

Максимална 1-часовна концентрација $60,1 \mu\text{g}/\text{m}^3$ измерена 17.04.2023.

Суспендоване честице (PM10) – **2 прекорачења ГВ (24ч) и ТВ (24ч)**

ГВ (24ч) = $50 \mu\text{g}/\text{m}^3$; ТВ (24ч) = $50 \mu\text{g}/\text{m}^3$

Укупан број (24 ч.) мерења 30

Средња месечна концентрација $29,46 \mu\text{g}/\text{m}^3$

Максимална 24-часовна концентрација $61,3 \mu\text{g}/\text{m}^3$ измерена 09.04.2023.

Максимална 1-часовна концентрација $157 \mu\text{g}/\text{m}^3$ измерена 11.04.2023.

Суспендоване честице (PM2.5) -

ГВ(1г) = $25 \mu\text{g}/\text{m}^3$; ТВ(1г) = $25 \mu\text{g}/\text{m}^3$

Укупан број (24 ч.) мерења 30

Средња месечна концентрација $23,81 \mu\text{g}/\text{m}^3$

Максимална 24-часовна концентрација $57,5 \mu\text{g}/\text{m}^3$ измерена 09.04.2023.

Максимална 1-часовна концентрација $121 \mu\text{g}/\text{m}^3$ измерена 11.04.2023.

ВТХ – Недовољан број мерења због техничких разлога (редовна калибрација уређаја)

мерна станица Старчево

Сумпор диоксид (SO₂) - без прекорачења ГВ (24ч) и ГВ (1ч)

ГВ (24ч) = $125 \mu\text{g}/\text{m}^3$; ГВ (1ч) = $350 \mu\text{g}/\text{m}^3$

Укупан број (24 ч.) мерења 20 (недовољан број мерења)

Средња месечна концентрација $7,56 \mu\text{g}/\text{m}^3$

Максимална 24-часовна концентрација $13,8 \mu\text{g}/\text{m}^3$ измерена 13.04.2023.

Максимална 1-часовна концентрација $60,1 \mu\text{g}/\text{m}^3$ измерена 22.04.2023.

Суспендоване честице (PM10) – **9 прекорачења ГВ (24ч) и ТВ (24ч)**

и 1 вредност на ГВ (24ч) и ТВ (24ч)

ГВ (24ч) = $50 \mu\text{g}/\text{m}^3$; ТВ (24ч) = $50 \mu\text{g}/\text{m}^3$;

Укупан број (24 ч.) мерења 30

Средња месечна концентрација $40,71 \mu\text{g}/\text{m}^3$

Максимална 24-часовна концентрација $77,7 \mu\text{g}/\text{m}^3$ измерена 08.04.2023.

Максимална 1-часовна концентрација $158 \mu\text{g}/\text{m}^3$ измерена 28.04.2023.

Угљенмоноксид (CO) - без прекорачења ГВ (24ч) , ГВ (8ч)
ГВ (24ч) = 5 mg/m³; ГВ (8ч) = 10 mg/m³;

Укупан број (24 ч.) мерења 27

Средња месечна концентрација 0,7 mg/m³

Максимална 24-часовна концентрација 0,92 mg/m³ измерена 08.04.2023.

Максимална 1-часовна концентрација 1,74 mg/m³ измерена 11.04.2023.

Азот диоксид (NO₂) - без прекорачења за ГВ (1ч)

ГВ (24ч) = ТВ (24ч) = 85 µg/m³;

ГВ (1ч) = ТВ (1ч) = 150 µg/m³;

Укупан број (24 ч.) мерења 30

Средња месечна концентрација 12,72 µg/m³

Максимална 24-часовна концентрација 24,6 µg/m³ измерена 22.04.2023.

Максимална 1-часовна концентрација 66,9 µg/m³ измерена 22.04.2023.

ГВ - гранична вредност прописана "Уредбом о условима за мониторинг и захтевима квалитета ваздуха"
("Сл.гласник РС" бр. 11/10, 75/10 и 63/13)

ТВ - толерантна вредност прописана "Уредбом о условима за мониторинг и захтевима квалитета ваздуха"
("Сл.гласник РС" бр. 11/10, 75/10 и 63/13)

- за сумпордиоксид ГВ (1г) = 50µg/m³ , ГВ(24ч) се не сме прекорачити више од 3 пута у једној календарској години, а ГВ(1ч) не сме се прекорачити више од 24 пута у једној кал. години

- за угљен моноксид ГВ (1г) = 3mg/m³

1 - за приземни озон је прописана Уредбом циљана вредност (максимална дневна осмочасовна средња вредност) која износи 120,0µg/m³ и не сме се прекорачити у више од 25 дана по календарској години у току три године мерења.

- за азот диоксид ГВ(1ч) се не сме прекорачити више од 18 пута годишње, ГВ(1г) = 40µg/m³, ТВ(1г) = 44µg/m³

- за РМ10 ГВ (1г) = 40µg/m³ , ГВ(24ч) се не сме прекорачити више од 35 пута у једној кал. години

- за РМ2.5 ГВ (1г) = 25µg/m³ , толерантна вредност ТВ за 2019. годину износи 25µg/m³

- за бензен прописана гранична вредност ГВ која износи 5 µg/m³ на годишњем нивоу, толерантна вредност ТВ за 2022. годину износи 5 µg/m³

*ГВ није прописана "Уредбом о условима за мониторинг и захтевима квалитета ваздуха" ("Сл.гласник РС" бр. 11/10, 75/10 и и 63/13).

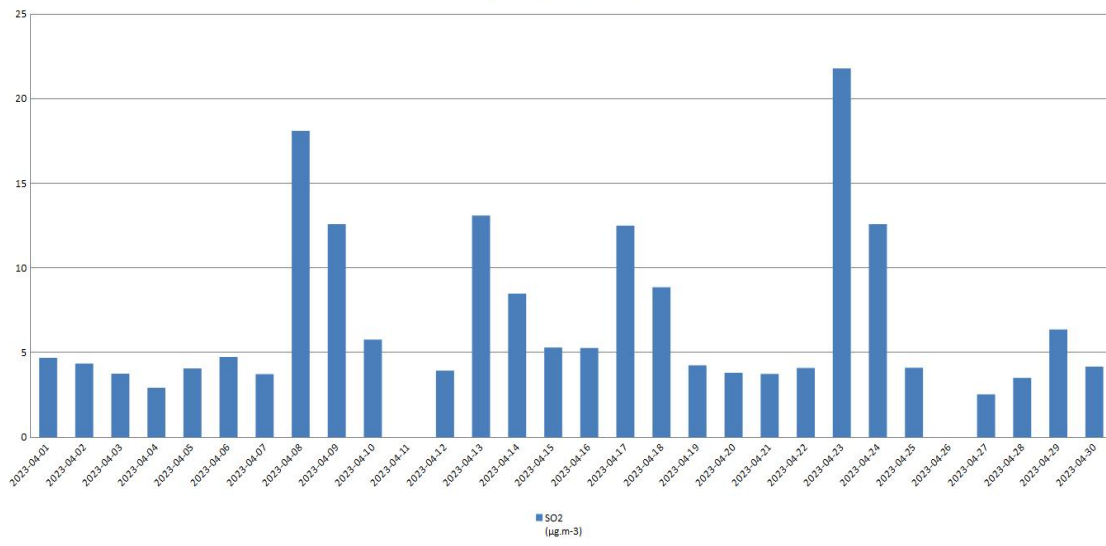
Месечни извештаји Система за континуално праћење аерозагађења презентују се на интернет адреси www.pancevo.rs

Секретар

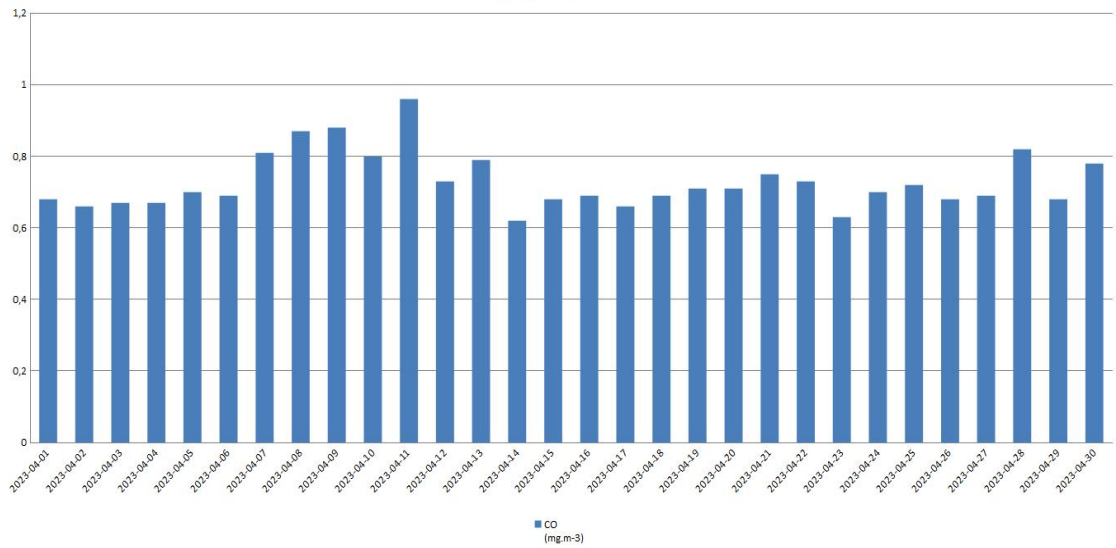
Зденка Миљковић

ГРАФИЧКИ И
ТАБЕЛАРНИ
ПРИКАЗ

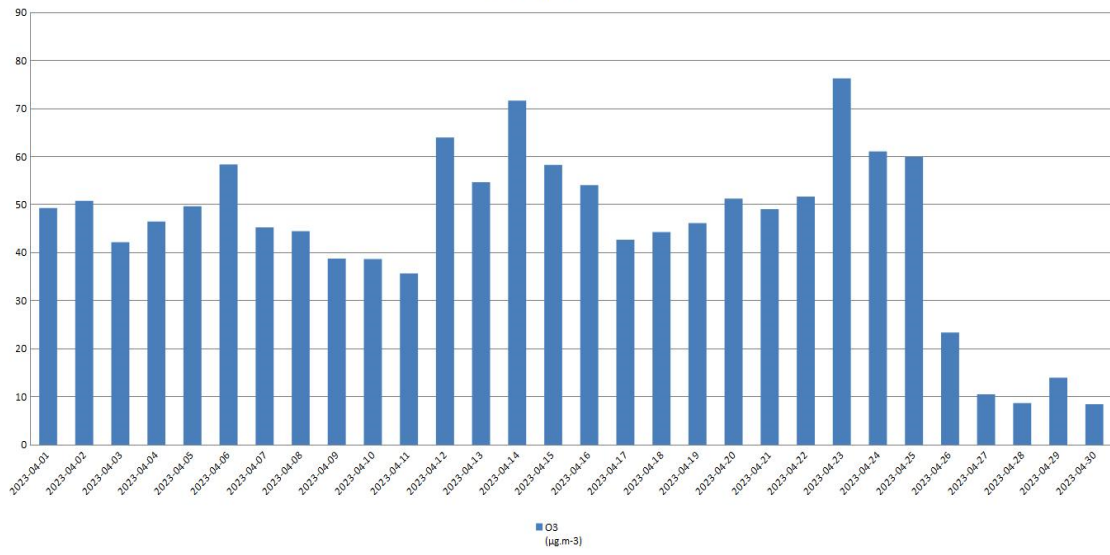
Цара Душана - SO2



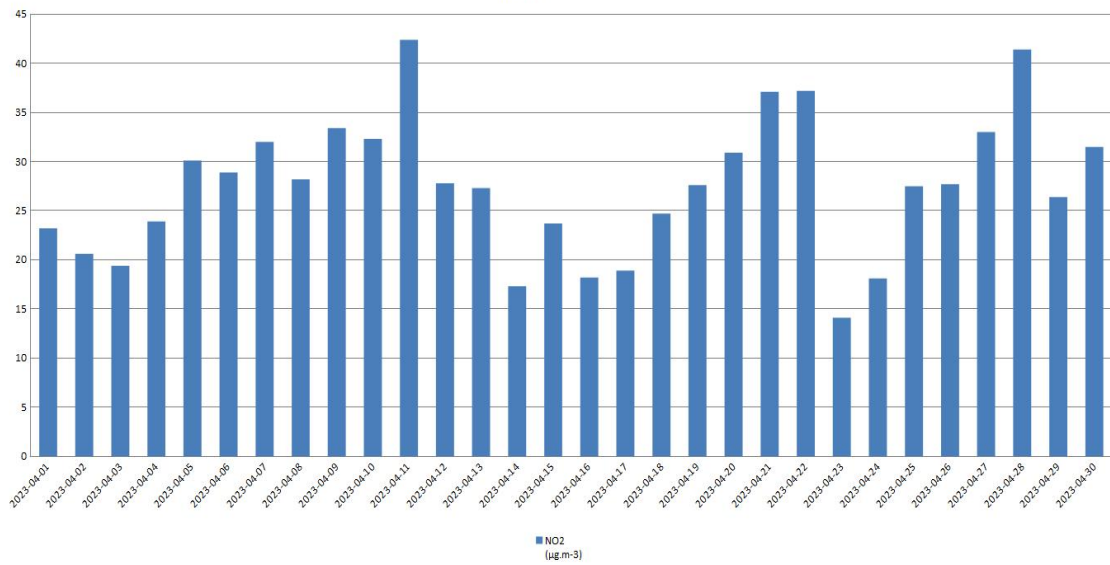
Цара Душана - CO



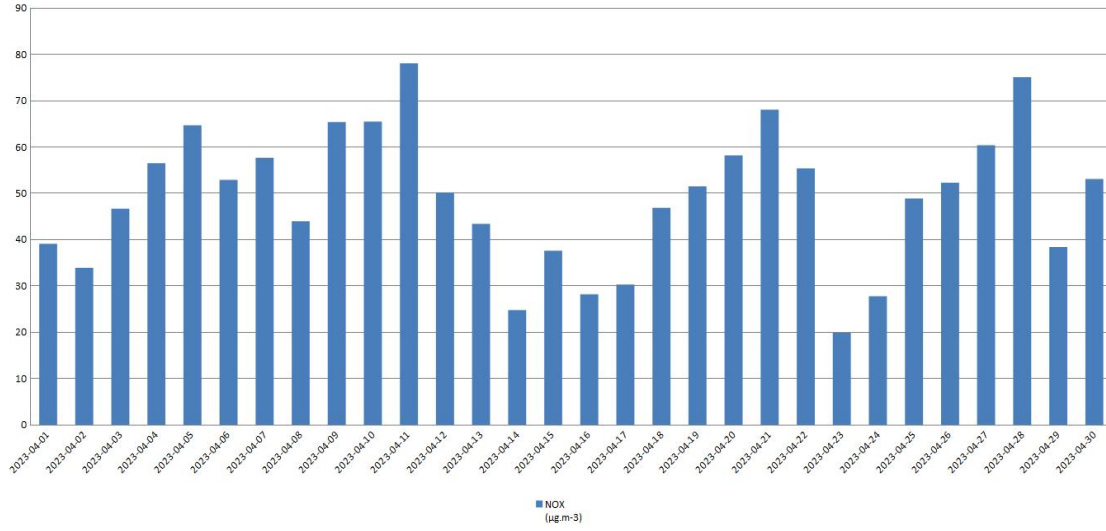
Цара Душана - O3



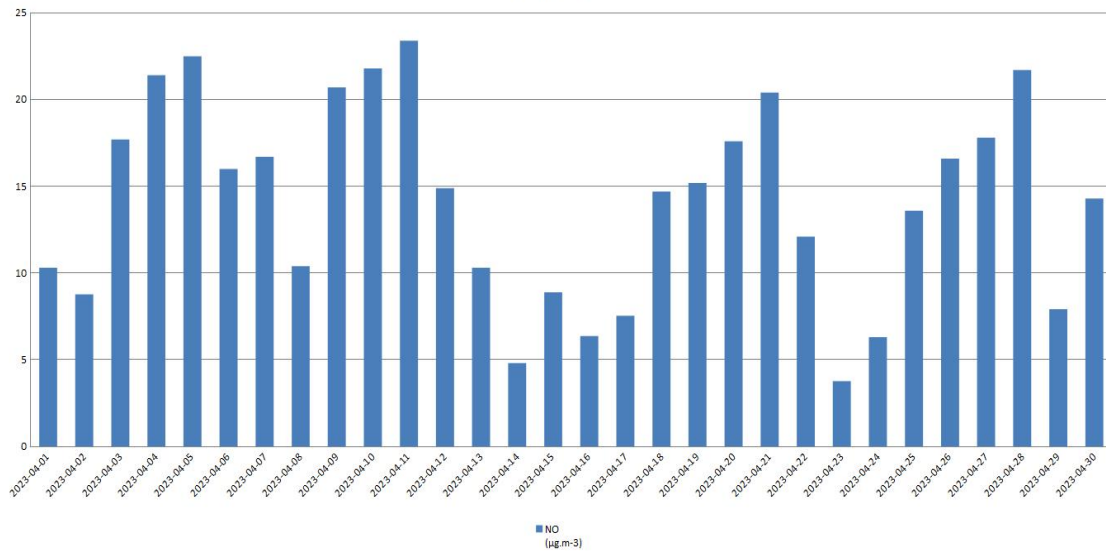
Цара Душана - NO2



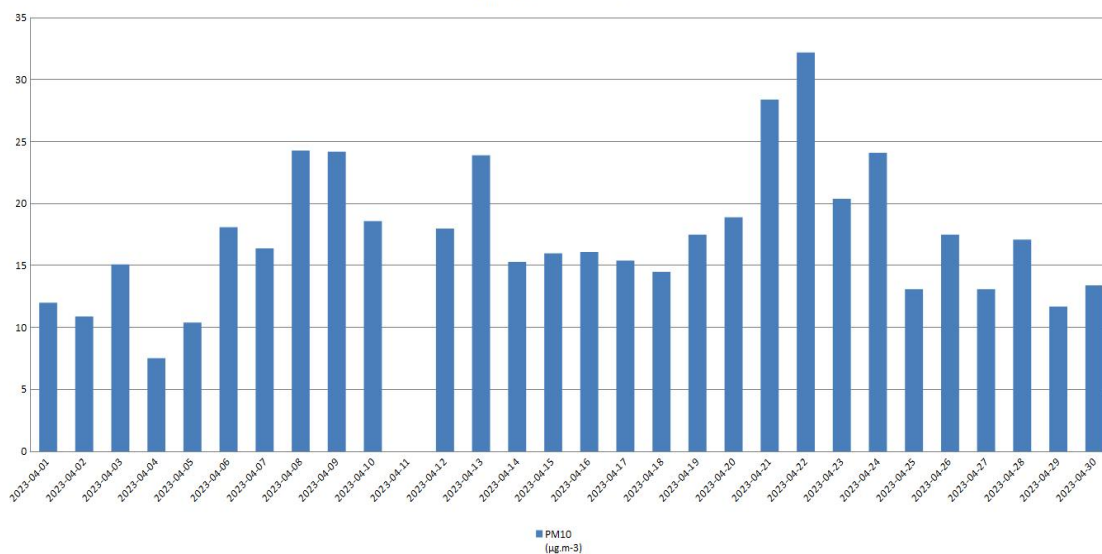
Цара Душана - NOx



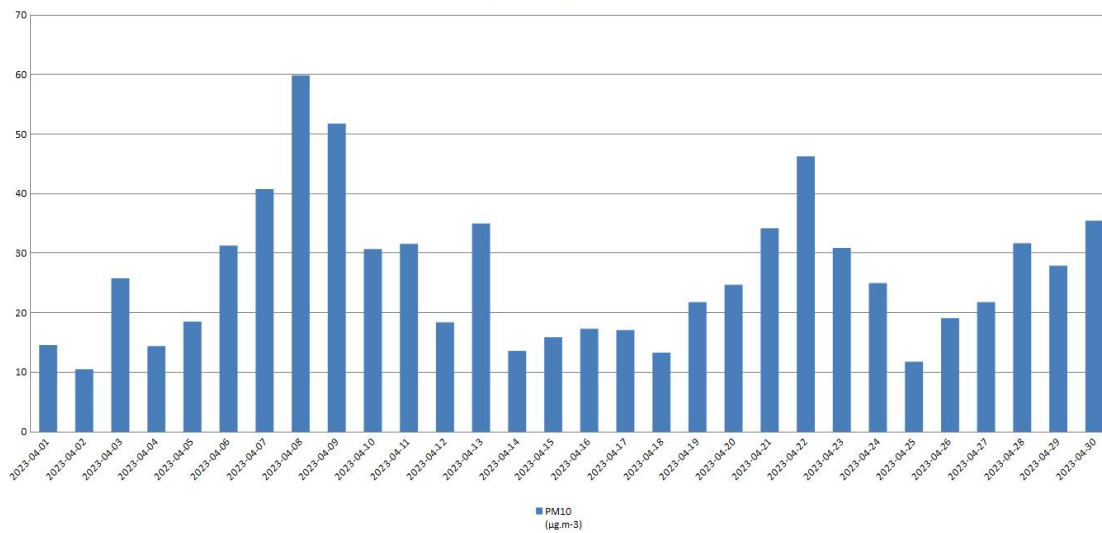
Цара Душана - NO



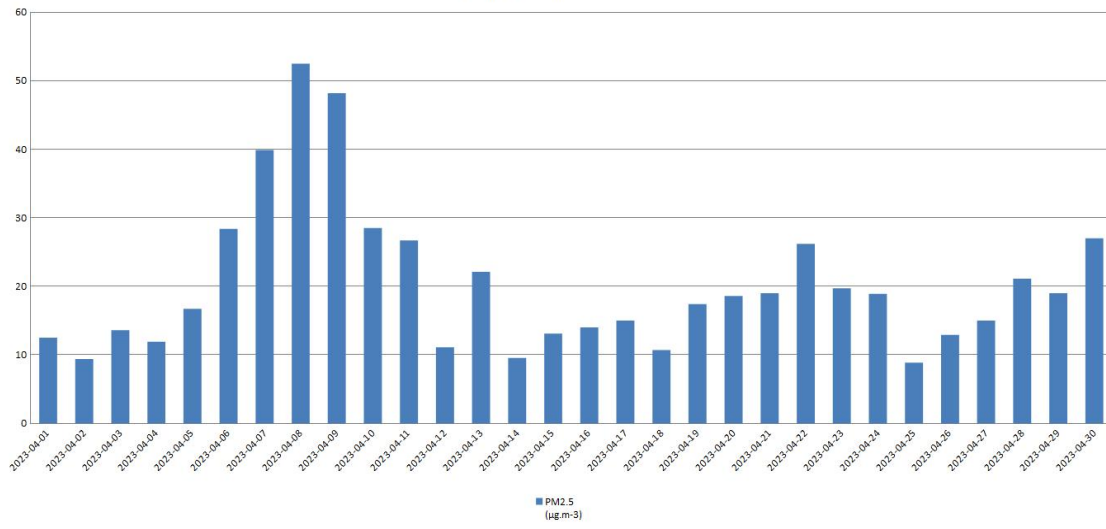
Цара Душана - PM10



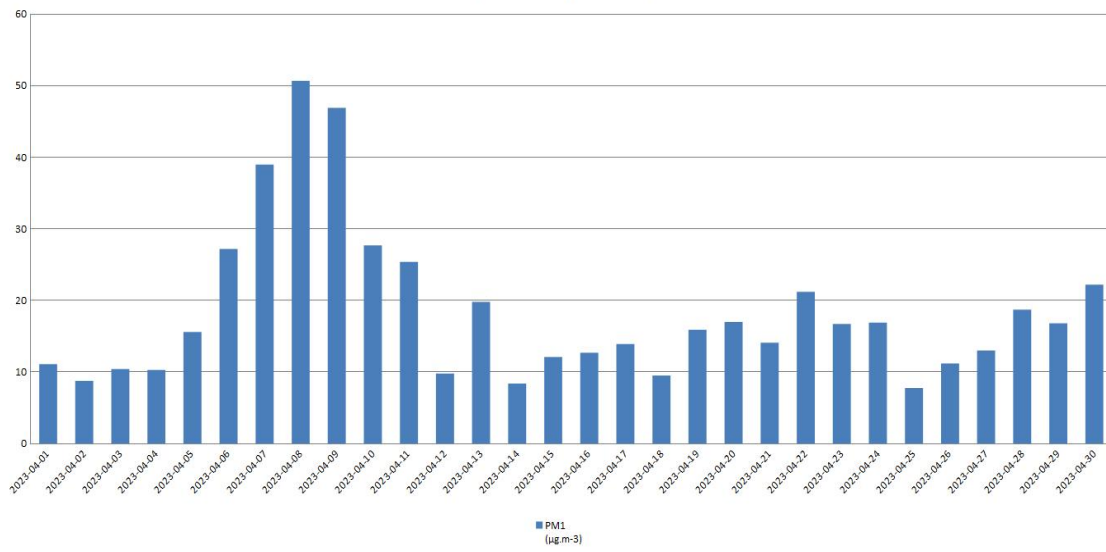
Ватрогасни дом - PM10



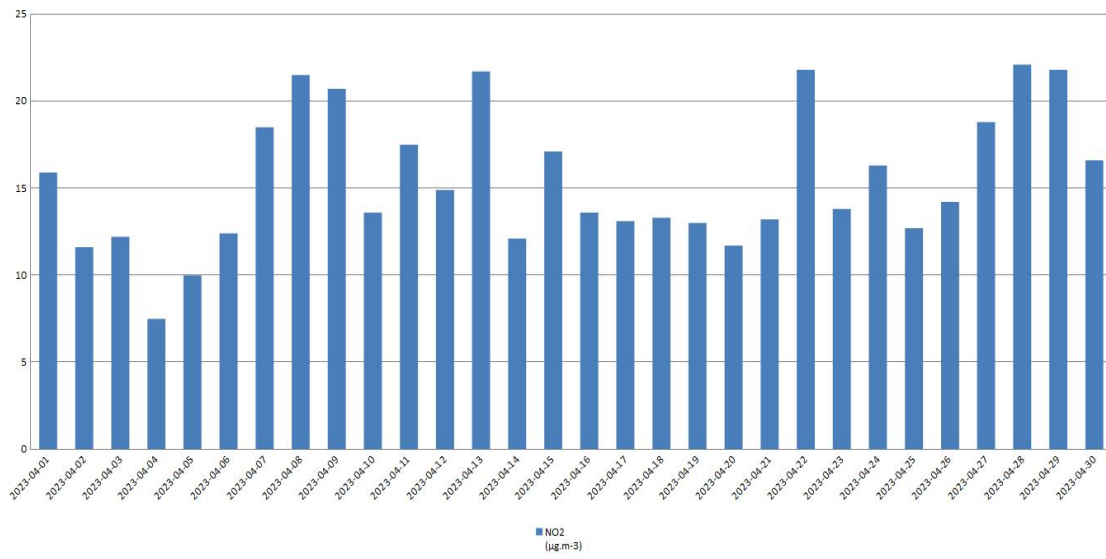
Ватрогасни дом - PM2,5



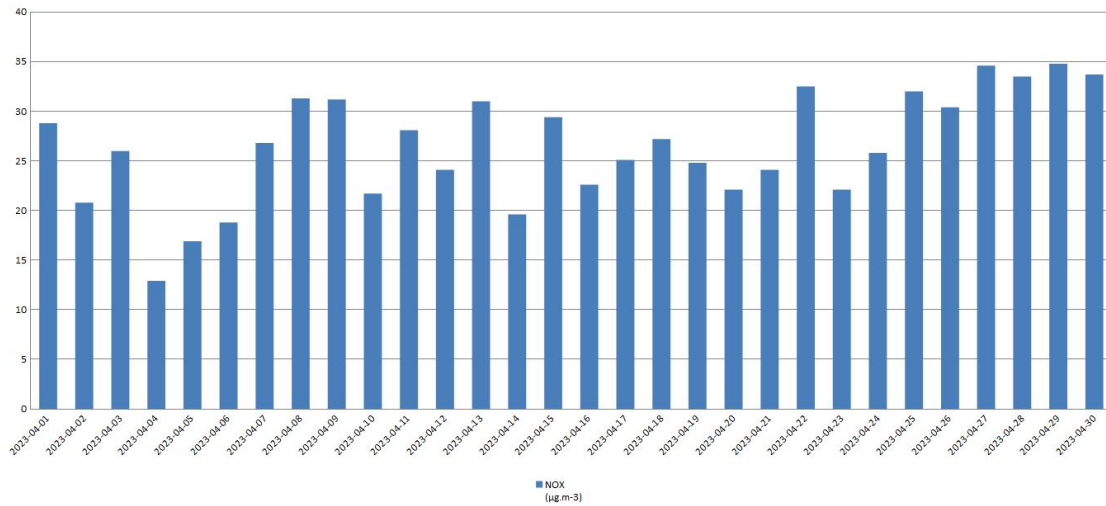
Ватрогасни дом - PM1



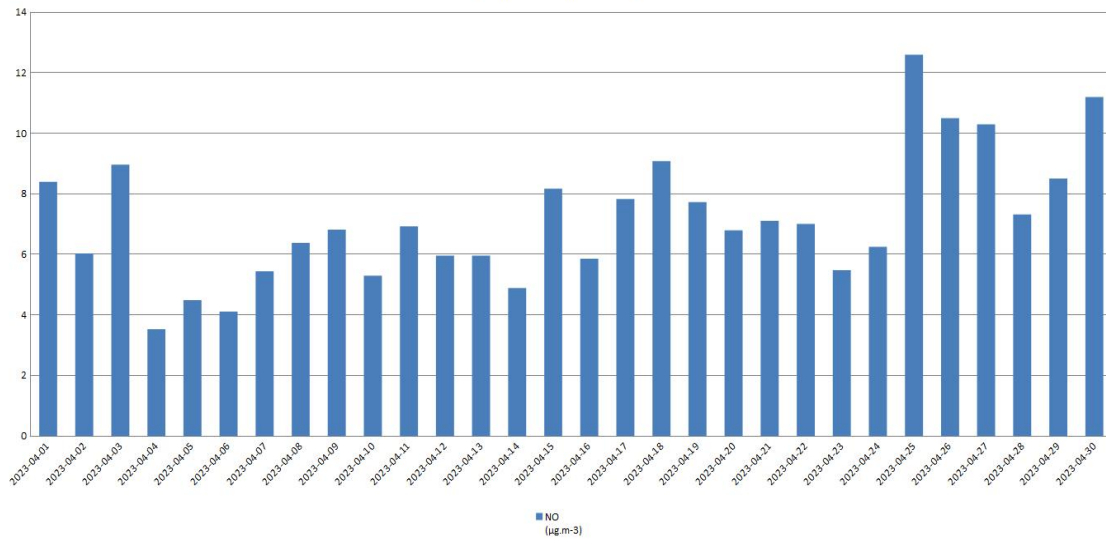
Ватрогасни дом - NO2



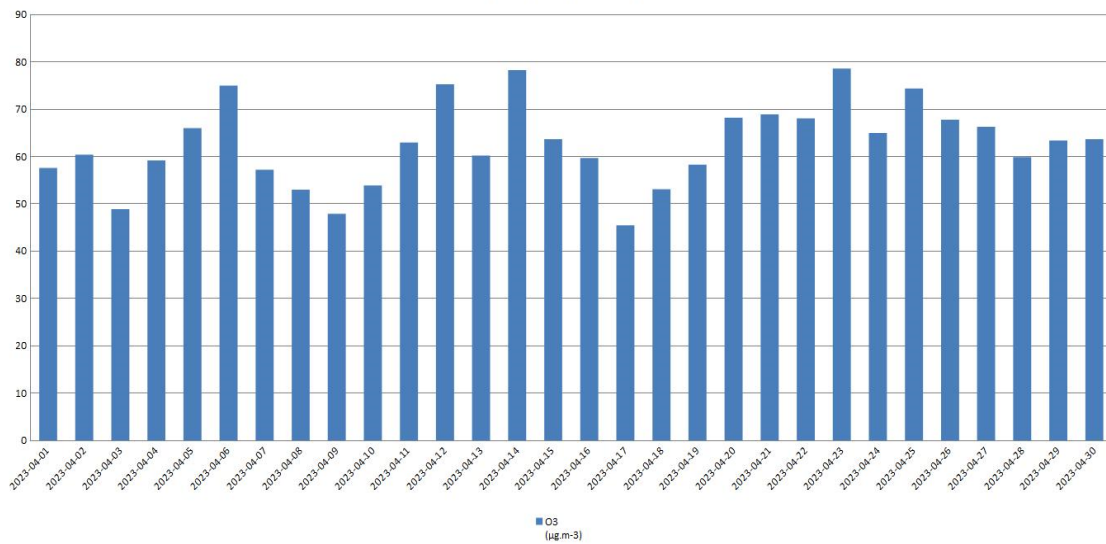
Ватрогасни дом - NOx



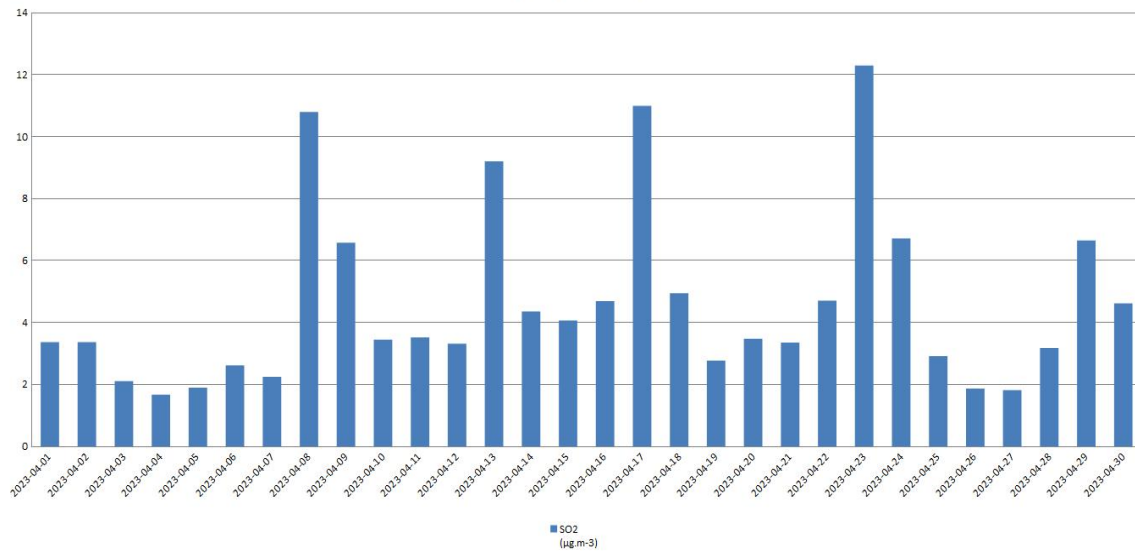
Ватрогасни дом - NO



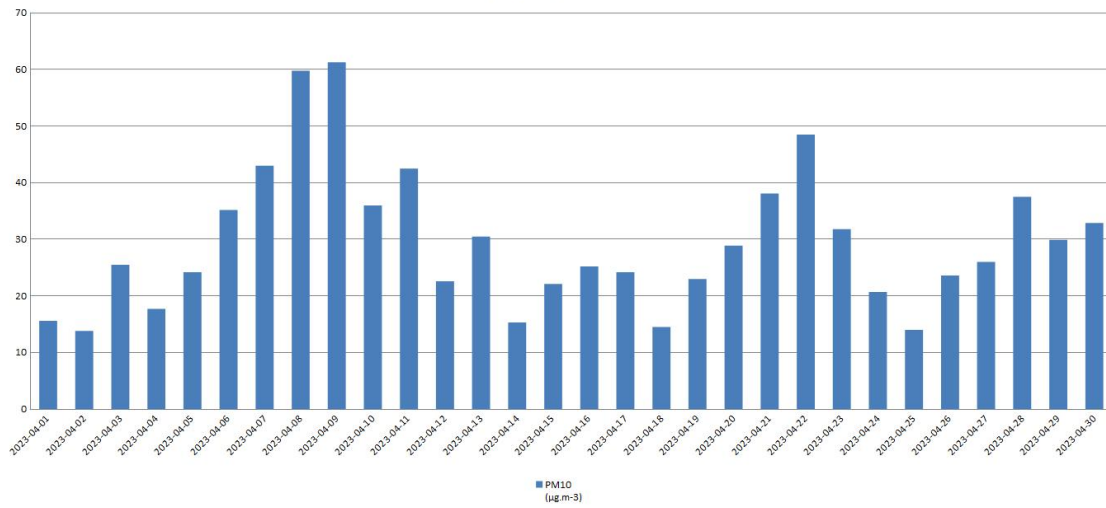
Ватрогасни дом - O3



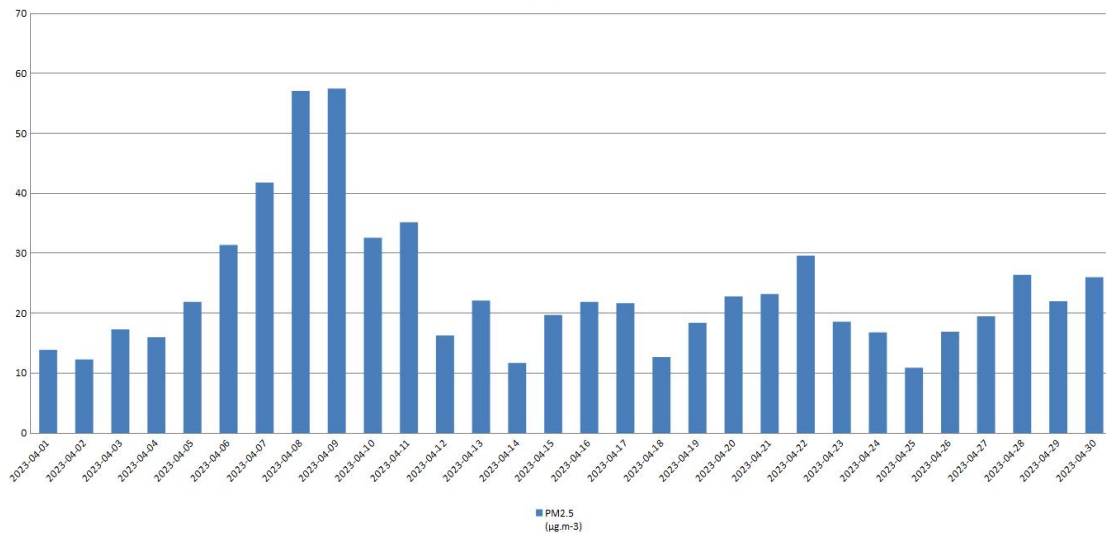
Војловица - SO2



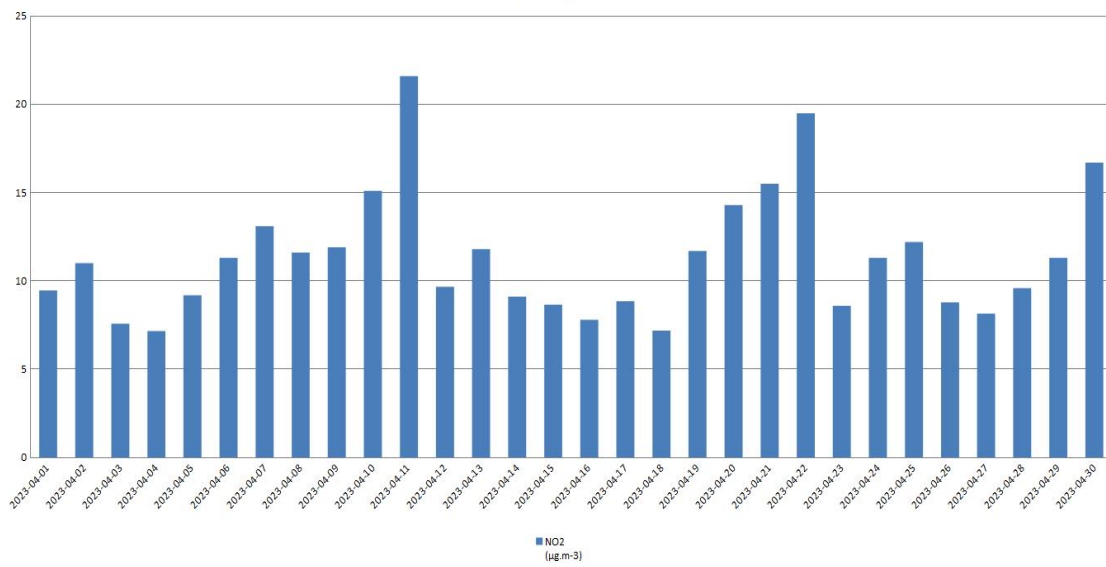
Војловица - PM10



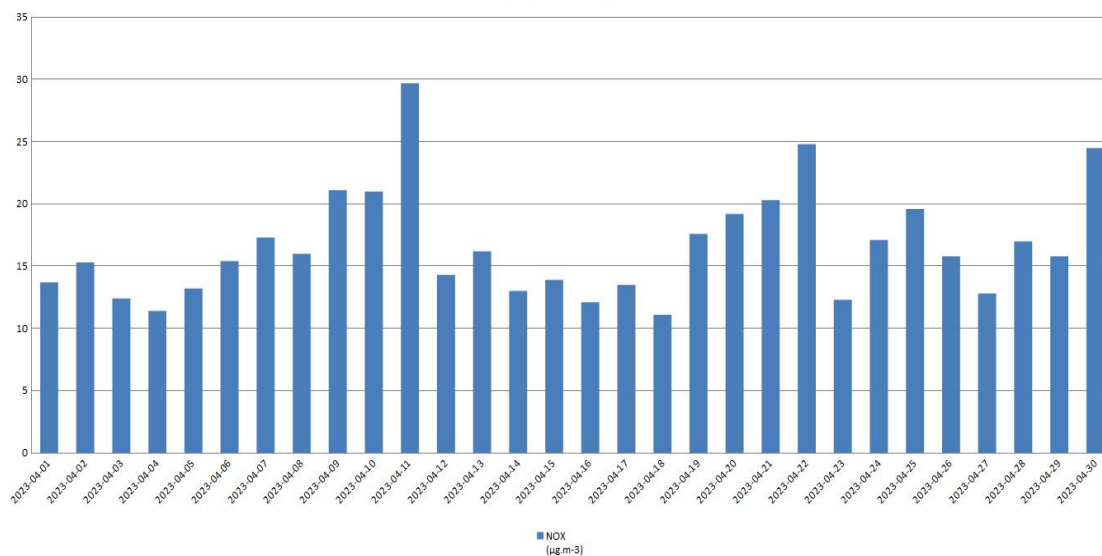
Војловица - PM2,5



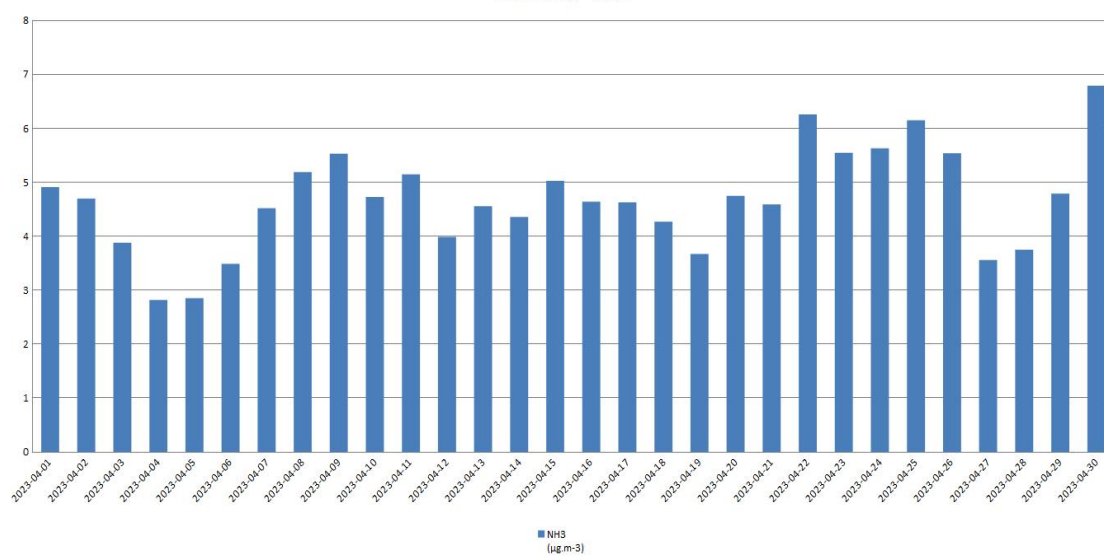
Војловица - NO2



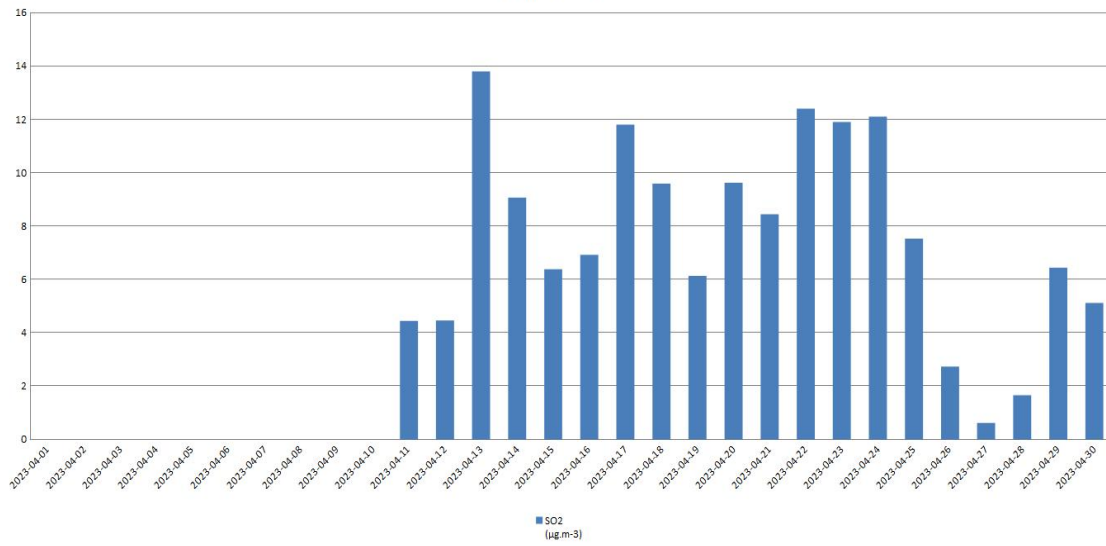
Војловица - NOx



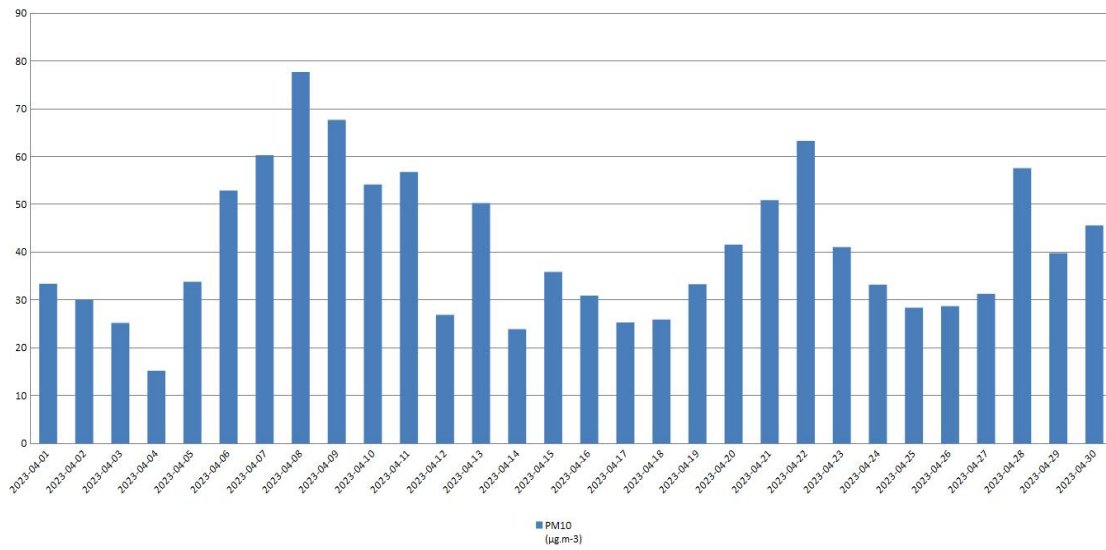
Војловица - NH3



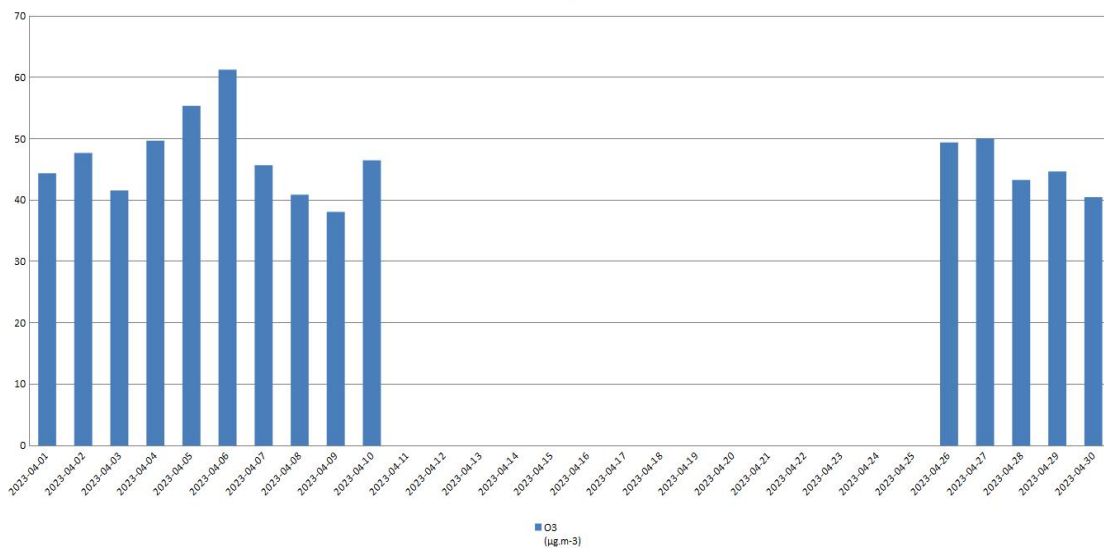
Старчево - SO2



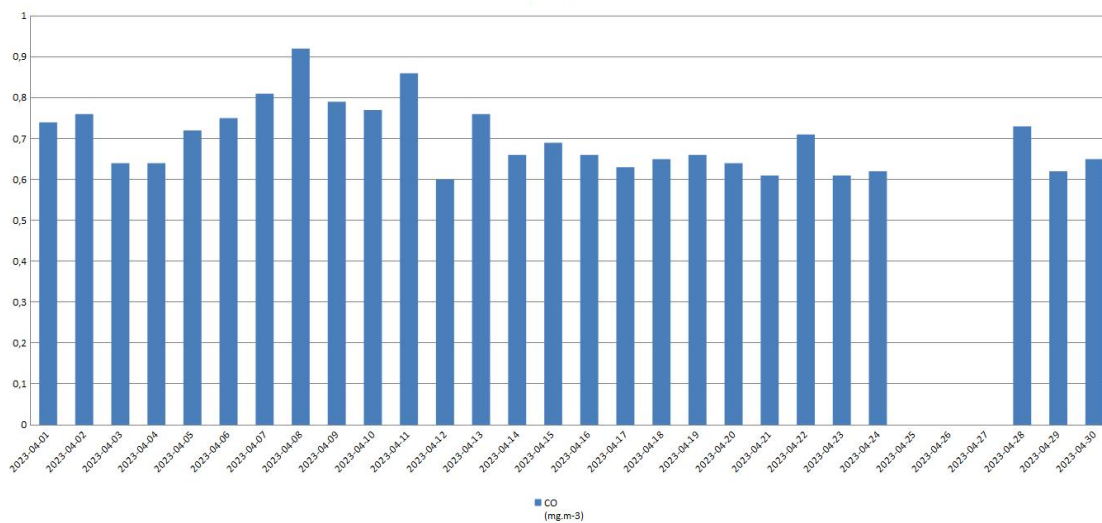
Старчево - PM10



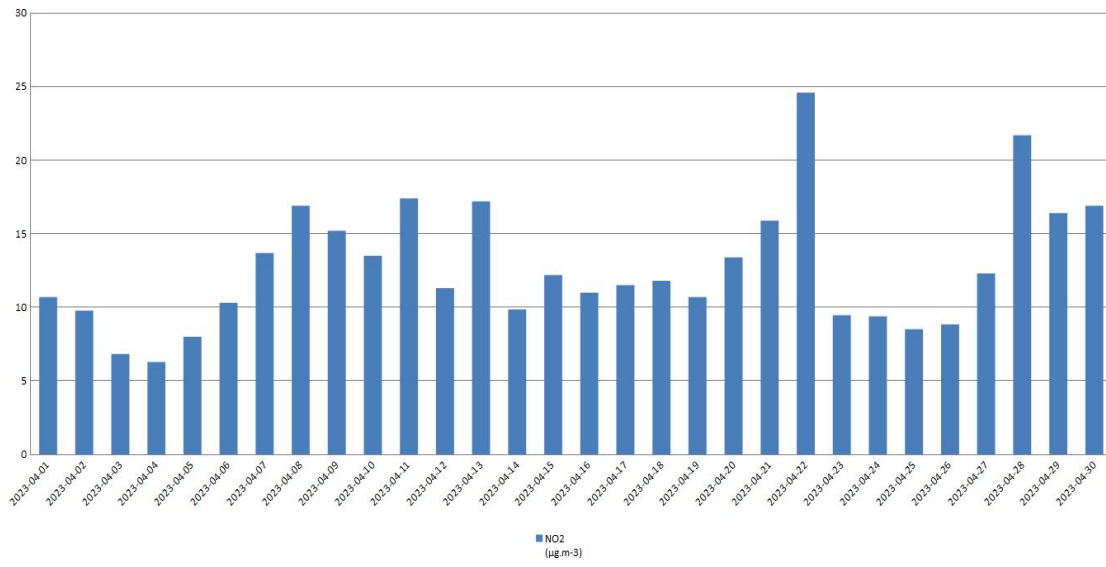
Старчево - O3



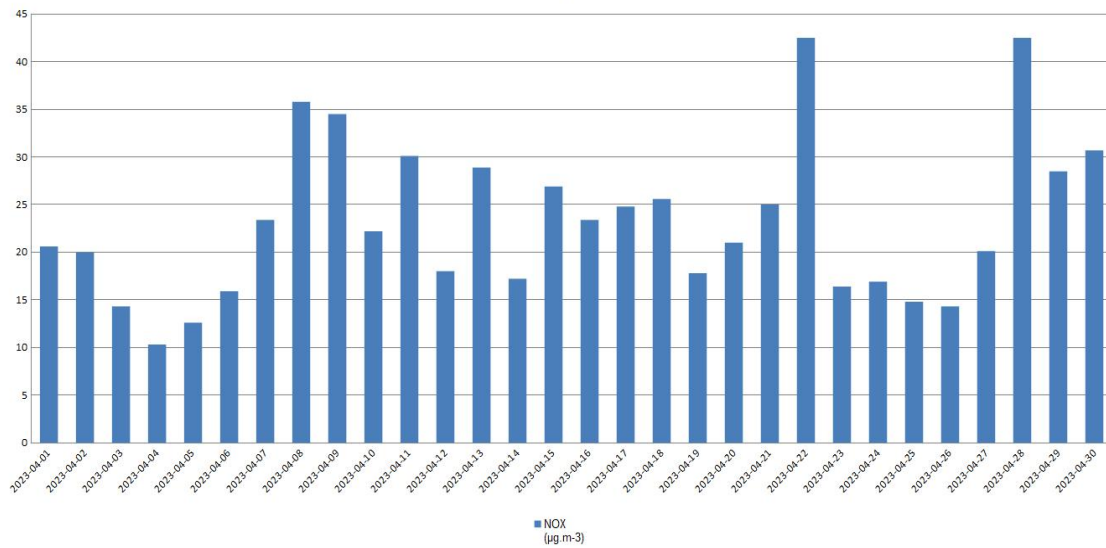
Старчево - CO



Старчево - NO2



Старчево - NOx



Старчево - NO

