

РЕПУБЛИКА СРБИЈА
АУТОНОМНА ПОКРАЈИНА ВОЈВОДИНА
ГРАД ПАНЧЕВО
ГРАДСКА УПРАВА
СЕКРЕТАРИЈАТ ЗА ЗАШТИТУ ЖИВОТНЕ СРЕДИНЕ
Трг краља Петра I бр. 2 – 4
БРОЈ : XV-23-501-сл/2020
Панчево, 24.09.2020.

**МЕСЕЧНИ ИЗВЕШТАЈ
СИСТЕМА ЗА КОНТИНУАЛНО ПРАЋЕЊЕ АЕРОЗАГАЂЕЊА ЗА
АВГУСТ 2020. ГОДИНЕ**

Систем за континуално праћење аерозагађења обухвата три мерне станице у Панчеву: Цара Душана, Ватрогасни дом и Војловица и четврто Старчево у Старчеву, са центром за праћење у Секретаријату за заштиту животне средине Градске управе града Панчева.

У извештају је за сваку мерну станицу дат табеларни преглед података и хистограми средњих 24-часовних концентрација.

мерна станица Цара Душана

Сумпор диоксид (SO₂) - без прекорачења ГВ (24ч) и ГВ (1ч)

ГВ (24ч) = 125 µg/m³; ГВ (1ч) = 350 µg/m³

Укупан број (24 ч.) мерења 31

Средња месечна концентрација 4,89 µg/m³

Максимална 24-часовна концентрација 15,7 µg/m³ измерена 10.08.2020.

Максимална 1-часовна концентрација 48,7 µg/m³ измерена 06.08.2020.

Угљенмоноксид (CO)- без прекорачења ГВ (24ч) , ГВ (8ч)

ГВ (24ч) = 5 mg/m³; ГВ (8ч) = 10 mg/m³;

Укупан број (24 ч.) мерења 31

Средња месечна концентрација 0,32 mg/m³

Максимална 24-часовна концентрација 0,48 mg/m³ измерена 11.08.2020.

Максимална 1-часовна концентрација 1,2 mg/m³ измерена 13.08.2020.

Приземни озон (O₃) -

Укупан број (24 ч.) мерења 31

Средња месечна концентрација 68,83 µg/m³

Максимална 24-часовна концентрација 92,5 µg/m³ измерена 04.08.2020.

Максимална 1-часовна концентрација 151 µg/m³ измерена 10.08.2020.

Бензен (B) -

ГВ(1г) = 5 µg/m³ и ТВ=5 µg/m³ на годишњем нивоу

Укупан број (24 ч.) мерења 31

Средња месечна концентрација 0,85 µg/m³

Максимална 24-часовна концентрација 1,78 µg/m³ измерена 28.08.2020.

Максимална 1-часовна концентрација 14,9 µg/m³ измерена 14.08.2020.

Толуен (Т) - без прекорачења ГВ (7 дана)

ГВ (7 дана) = $0,26 \mu\text{g}/\text{m}^3$

Укупан број (24 ч.) мерења 31

Средња месечна концентрација $2,35 \mu\text{g}/\text{m}^3$

Максимална 24-часовна концентрација $5,66 \mu\text{g}/\text{m}^3$ измерена 13.08.2020.

Максимална 1-часовна концентрација $23,4 \mu\text{g}/\text{m}^3$ измерена 14.08.2020.

р-Ксилен (Х)*

Укупан број (24 ч.) мерења 31

Средња месечна концентрација $0,37 \mu\text{g}/\text{m}^3$

Максимална 24-часовна концентрација $1,68 \mu\text{g}/\text{m}^3$ измерена 13.08.2020.

Максимална 1-часовна концентрација $10,4 \mu\text{g}/\text{m}^3$ измерена 21.08.2020.

о-Ксилен (Х)*

Укупан број (24 ч.) мерења 31

Средња месечна концентрација $0,15 \mu\text{g}/\text{m}^3$

Максимална 24-часовна концентрација $1,2 \mu\text{g}/\text{m}^3$ измерена 13.08.2020.

Максимална 1-часовна концентрација $8,49 \mu\text{g}/\text{m}^3$ измерена 13.08.2020.

мерна станица Ватрогасни дом

Укупни угљеводоници неметанског типа (ТНМНС)*

Укупан број (24 ч.) мерења 29

Средња месечна концентрација $56 \mu\text{g}/\text{m}^3$

Максимална 24-часовна концентрација $87,7 \mu\text{g}/\text{m}^3$ измерена 28.08.2020.

Максимална 1-часовна концентрација $402 \mu\text{g}/\text{m}^3$ измерена 17.08.2020.

Азот диоксид (NO_2) - без прекорачења ГВ (24ч) и ГВ (1ч)

ГВ (24ч) = $85 \mu\text{g}/\text{m}^3$; ГВ (1ч) = $150 \mu\text{g}/\text{m}^3$;

ТВ (24ч) = $89 \mu\text{g}/\text{m}^3$; ТВ (1ч) = $157,5 \mu\text{g}/\text{m}^3$;

Укупан број (24 ч.) мерења 31

Средња месечна концентрација $13,11 \mu\text{g}/\text{m}^3$

Максимална 24-часовна концентрација $20,4 \mu\text{g}/\text{m}^3$ измерена 22.08.2020.

Максимална 1-часовна концентрација $64,4 \mu\text{g}/\text{m}^3$ измерена 13.08.2020.

Приземни озон (O_3) -

Укупан број (24 ч.) мерења 31

Средња месечна концентрација $74,74 \mu\text{g}/\text{m}^3$

Максимална 24-часовна концентрација $94,5 \mu\text{g}/\text{m}^3$ измерена 01.08.2020.

Максимална 1-часовна концентрација $166 \mu\text{g}/\text{m}^3$ измерена 10.08.2020.

Бензен (В) -

ГВ(1г) = $5 \mu\text{g}/\text{m}^3$ и ТВ= $5 \mu\text{g}/\text{m}^3$ на годишњем нивоу

Укупан број (24 ч.) мерења 31

Средња месечна концентрација $0,92 \mu\text{g}/\text{m}^3$

Максимална 24-часовна концентрација $2,45 \mu\text{g}/\text{m}^3$ измерена 16.08.2020.

Максимална 1-часовна концентрација $6,41 \mu\text{g}/\text{m}^3$ измерена 26.08.2020.

Толуен (Т) - без прекорачења ГВ (7 дана)

ГВ (7 дана) = 0,26 $\mu\text{g}/\text{m}^3$

Укупан број (24 ч.) мерења 31

Средња месечна концентрација 2,04 $\mu\text{g}/\text{m}^3$

Максимална 24-часовна концентрација 4,63 $\mu\text{g}/\text{m}^3$ измерена 14.08.2020.

Максимална 1-часовна концентрација 11,9 $\mu\text{g}/\text{m}^3$ измерена 14.08.2020.

Ксилен (Х)*

Укупан број (24 ч.) мерења 31

Средња месечна концентрација 4,66 $\mu\text{g}/\text{m}^3$

Максимална 24-часовна концентрација 8,3 $\mu\text{g}/\text{m}^3$ измерена 14.08.2020.

Максимална 1-часовна концентрација 25,6 $\mu\text{g}/\text{m}^3$ измерена 13.08.2020.

Суспендоване честице (PM10) – без прекорачења ГВ (24ч) и ТВ (24ч)

ГВ (24ч) = 50 $\mu\text{g}/\text{m}^3$; ТВ (24ч) = 50 $\mu\text{g}/\text{m}^3$;

Укупан број (24 ч.) мерења 31

Средња месечна концентрација 15,91 $\mu\text{g}/\text{m}^3$

Максимална 24-часовна концентрација 25,2 $\mu\text{g}/\text{m}^3$ измерена 10.08.2020.

Максимална 1-часовна концентрација 93,2 $\mu\text{g}/\text{m}^3$ измерена 21.08.2020.

Суспендоване честице (PM2.5) -

ГВ(1г) = 25 $\mu\text{g}/\text{m}^3$; ТВ(1г) = 25 $\mu\text{g}/\text{m}^3$

Укупан број (24 ч.) мерења 31

Средња месечна концентрација 10,94 $\mu\text{g}/\text{m}^3$

Максимална 24-часовна концентрација 19,9 $\mu\text{g}/\text{m}^3$ измерена 10.08.2020..

Максимална 1-часовна концентрација 83,2 $\mu\text{g}/\text{m}^3$ измерена 21.08.2020.

Суспендоване честице (PM1)* -

Укупан број (24 ч.) мерења 31

Средња месечна концентрација 8,97 $\mu\text{g}/\text{m}^3$

Максимална 24-часовна концентрација 17,3 $\mu\text{g}/\text{m}^3$ измерена 10.08.2020.

Максимална 1-часовна концентрација 78,2 $\mu\text{g}/\text{m}^3$ измерена 21.08.2020.

мерна станица Војловица

Сумпор диоксид (SO₂) - без прекорачења ГВ (24ч) и ГВ (1ч)

ГВ (24ч) = 125 $\mu\text{g}/\text{m}^3$; ГВ (1ч) = 350 $\mu\text{g}/\text{m}^3$

Укупан број (24 ч.) мерења 31

Средња месечна концентрација 6,88 $\mu\text{g}/\text{m}^3$

Максимална 24-часовна концентрација 17,1 $\mu\text{g}/\text{m}^3$ измерена 10.08.2020.

Максимална 1-часовна концентрација 110 $\mu\text{g}/\text{m}^3$ измерена 29.08.2020.

Суспендоване честице (PM10) – без прекорачења ГВ (24ч) и ТВ (24ч)

ГВ (24ч) = 50 $\mu\text{g}/\text{m}^3$; ТВ (24ч) = 50 $\mu\text{g}/\text{m}^3$

Укупан број (24 ч.) мерења 31

Средња месечна концентрација 12,62 $\mu\text{g}/\text{m}^3$

Максимална 24-часовна концентрација 25,7 $\mu\text{g}/\text{m}^3$ измерена 10.08.2020.

Максимална 1-часовна концентрација 42,6 $\mu\text{g}/\text{m}^3$ измерена 11.08.2020.

Суспендоване честице (PM2.5) -

$$ГВ(1г) = 25\mu\text{g}/\text{m}^3; ТВ(1г) = 25\mu\text{g}/\text{m}^3$$

Укупан број (24 ч.) мерења 31

Средња месечна концентрација $11,44 \mu\text{g}/\text{m}^3$

Максимална 24-часовна концентрација $21,6 \mu\text{g}/\text{m}^3$ измерена 10.08.2020.

Максимална 1-часовна концентрација $39,2 \mu\text{g}/\text{m}^3$ измерена 09.08.2020.

мерна станица Старчево

Сумпор диоксид (SO₂) - без прекорачења ГВ (24ч) и ГВ (1ч)

$$ГВ (24ч) = 125 \mu\text{g}/\text{m}^3; ГВ (1ч) = 350 \mu\text{g}/\text{m}^3$$

Укупан број (24 ч.) мерења 8 (недовољан број мерења)

Средња месечна концентрација $2,62 \mu\text{g}/\text{m}^3$ за 22,58% мерења

Максимална 24-часовна концентрација $6,08\mu\text{g}/\text{m}^3$ измерена 28.08.2020.

Максимална 1-часовна концентрација $43,1 \mu\text{g}/\text{m}^3$ измерена 28.08.2020.

Приземни озон (O₃) -

Укупан број (24 ч.) мерења 9 (недовољан број мерења)

Средња месечна концентрација $62,99 \mu\text{g}/\text{m}^3$ за 29,03% мерења

Максимална 24-часовна концентрација $79,4 \mu\text{g}/\text{m}^3$ измерена 04.08.2020.

Максимална 1-часовна концентрација $127\mu\text{g}/\text{m}^3$ измерена 09.08.2020.

Суспендоване честице (PM10) – без прекорачења ГВ (24ч) и ТВ (24ч)

$$ГВ (24ч) = 50 \mu\text{g}/\text{m}^3; ТВ (24ч) = 50 \mu\text{g}/\text{m}^3;$$

Укупан број (24 ч.) мерења 28

Средња месечна концентрација $13,17 \mu\text{g}/\text{m}^3$

Максимална 24-часовна концентрација $48,2 \mu\text{g}/\text{m}^3$ измерена 09.08.2020.

Максимална 1-часовна концентрација $229 \mu\text{g}/\text{m}^3$ измерена 09.08.2020.

Угљенмоноксид (CO)- без прекорачења ГВ (24ч) , ГВ (8ч)

$$ГВ (24ч) = 5 \text{mg}/\text{m}^3; ГВ (8ч) = 10 \text{mg}/\text{m}^3;$$

Укупан број (24 ч.) мерења 28

Средња месечна концентрација $0,16 \text{mg}/\text{m}^3$

Максимална 24-часовна концентрација $0,27 \text{mg}/\text{m}^3$ измерена 09.08.2020.

Максимална 1-часовна концентрација $0,72 \text{mg}/\text{m}^3$ измерена 27.08.2020.

Азот диоксид (NO₂) - без прекорачења ГВ (24ч) и ГВ (1ч)

$$ГВ (24ч) = 85 \mu\text{g}/\text{m}^3; ГВ (1ч) = 150 \mu\text{g}/\text{m}^3;$$

$$ТВ (24ч) = 89 \mu\text{g}/\text{m}^3; ТВ (1ч) = 157,5 \mu\text{g}/\text{m}^3;$$

Укупан број (24 ч.) мерења 28

Средња месечна концентрација $11,57 \mu\text{g}/\text{m}^3$

Максимална 24-часовна концентрација $19,7 \mu\text{g}/\text{m}^3$ измерена 21.08.2020.

Максимална 1-часовна концентрација $75,7 \mu\text{g}/\text{m}^3$ измерена 27.08.2020.

ГВ - гранична вредност прописана "Уредбом о условима за мониторинг и захтевима квалитета ваздуха" ("Сл.гласник РС" бр. 11/10, 75/10 и 63/13)

ТВ - толерантна вредност прописана "Уредбом о условима за мониторинг и захтевима квалитета ваздуха" ("Сл.гласник РС" бр. 11/10, 75/10 и 63/13)

- за сумпордиоксид ГВ (1г) = $50\mu\text{g}/\text{m}^3$, ГВ(24ч) се не сме прекорачити више од 3 пута у једној календарској години, а ГВ(1ч) не сме се прекорачити више од 24 пута у једној кал. години

- за угљен моноксид ГВ (1г) = $3\text{mg}/\text{m}^3$

- за приземни озон је прописана Уредбом циљана вредност (максимална дневна осмочасовна средња вредност) која износи $120,0\mu\text{g}/\text{m}^3$ и не сме се прекорачити у више од 25 дана по календарској години у току три године мерења.

- за азот диоксид ГВ(1ч) се не сме прекорачити више од 18 пута годишње, ГВ(1г) = $40\mu\text{g}/\text{m}^3$, ТВ(1г) = $44\mu\text{g}/\text{m}^3$

- за РМ10 ГВ (1г) = $40\mu\text{g}/\text{m}^3$, ГВ(24ч) се не сме прекорачити више од 35 пута у једној кал. години

- за РМ2.5 ГВ (1г) = $25\mu\text{g}/\text{m}^3$, толерантна вредност ТВ за 2019. годину износи $25\mu\text{g}/\text{m}^3$

- за бензен прописана гранична вредност ГВ која износи $5\mu\text{g}/\text{m}^3$ на годишњем нивоу, толерантна вредност ТВ за 2020. годину износи $5\mu\text{g}/\text{m}^3$

*ГВ није прописана "Уредбом о условима за мониторинг и захтевима квалитета ваздуха" ("Сл.гласник РС" бр. 11/10, 75/10 и 63/13).

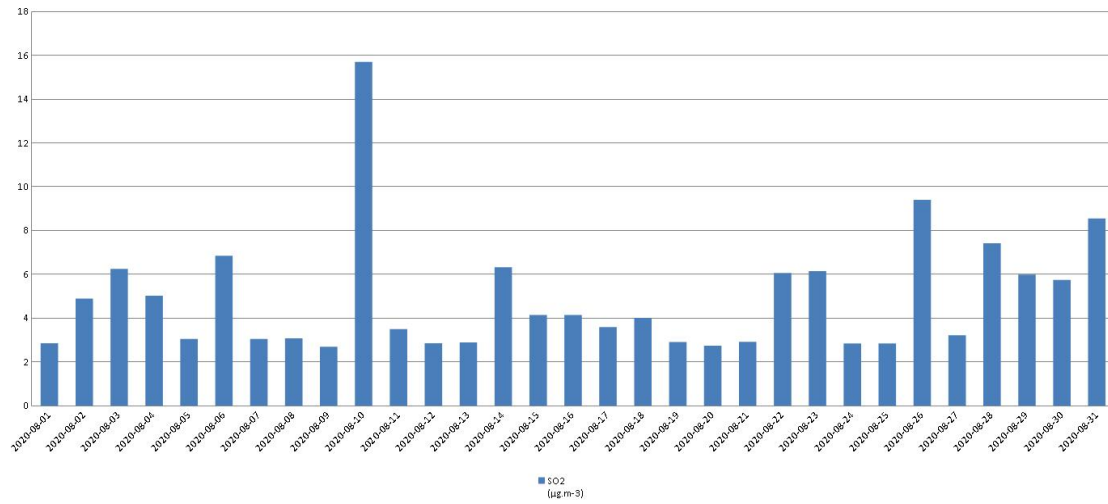
Месечни извештаји Система за континуално праћење аерозагађења презентују се на интернет адреси www.pancevo.rs

Секретар

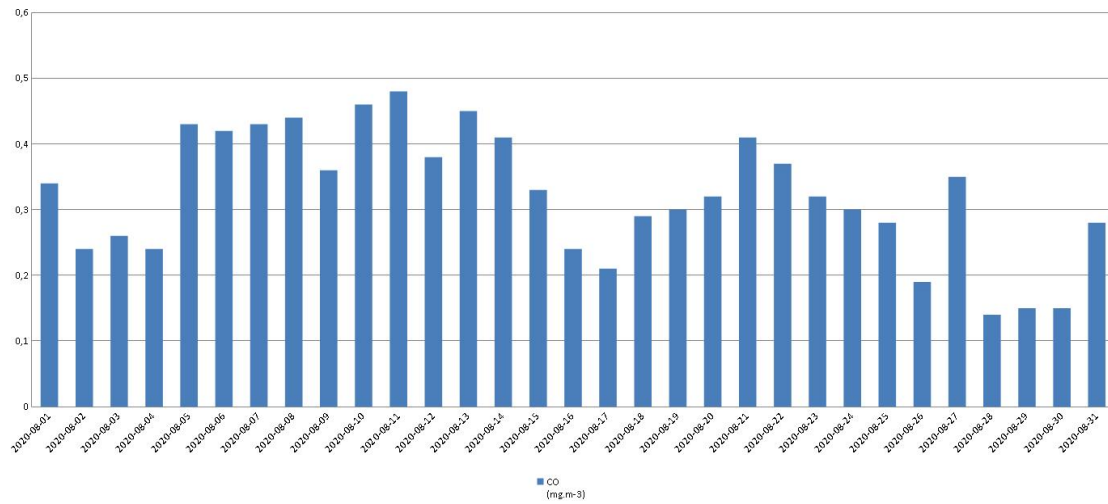
Зденка Миљковић

ГРАФИЧКИ И
ТАБЕЛАРНИ
ПРИКАЗ

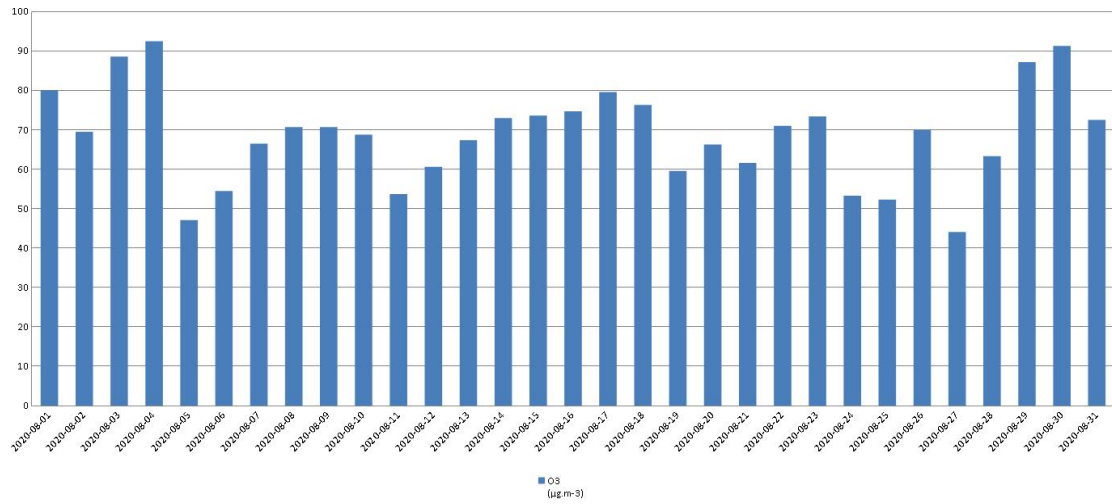
Цара Душана - SO2



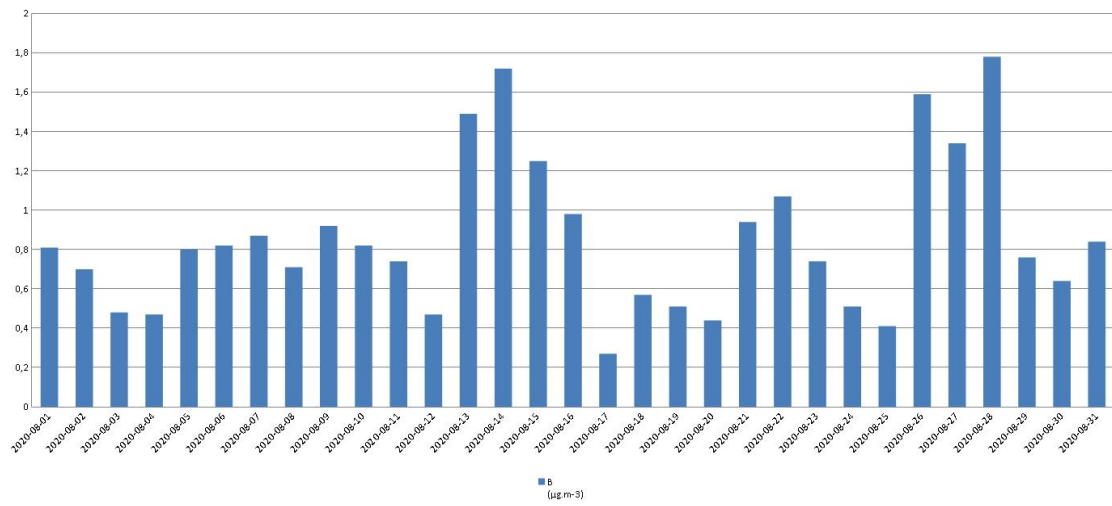
Цара Душана - CO



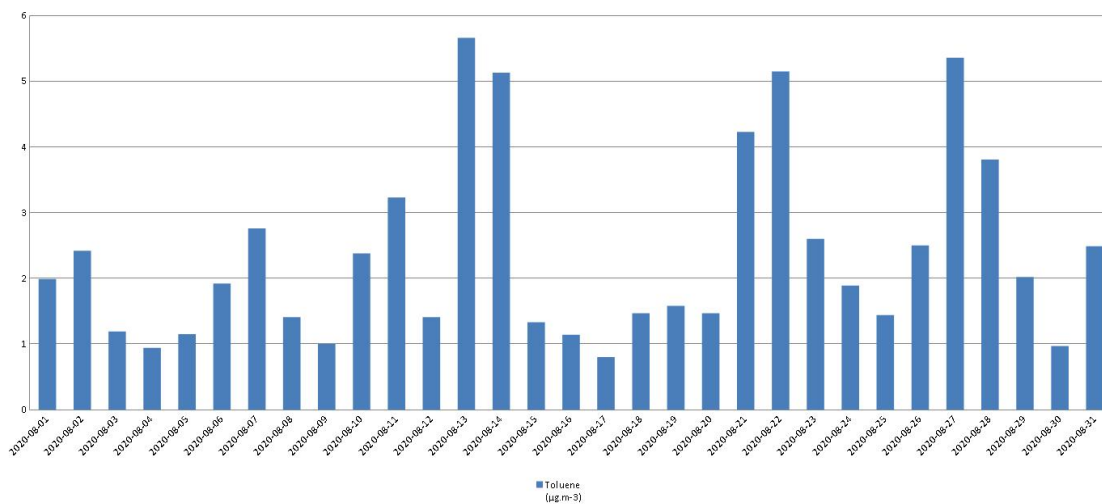
Цара Душана - O3



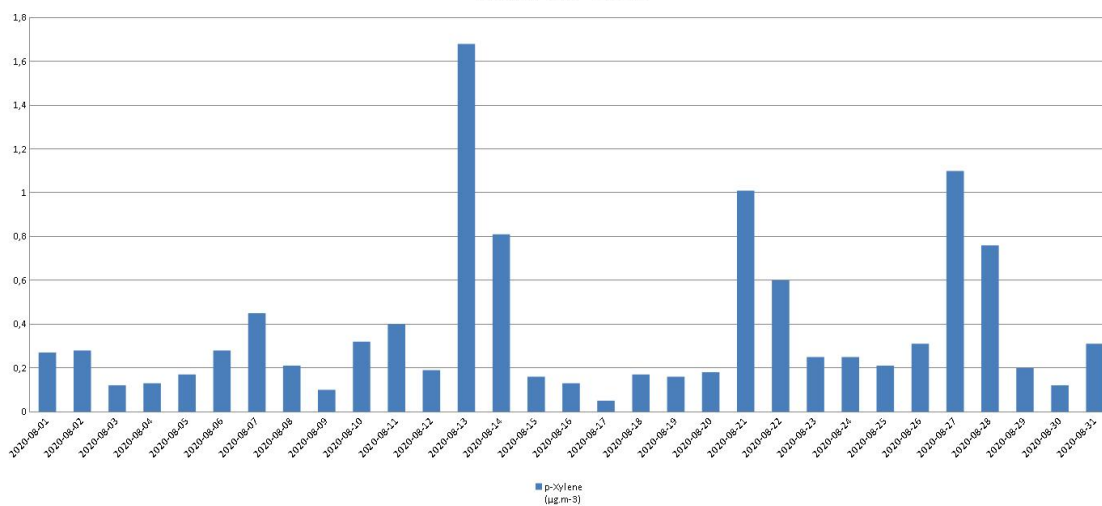
Цара Душана - Бензен



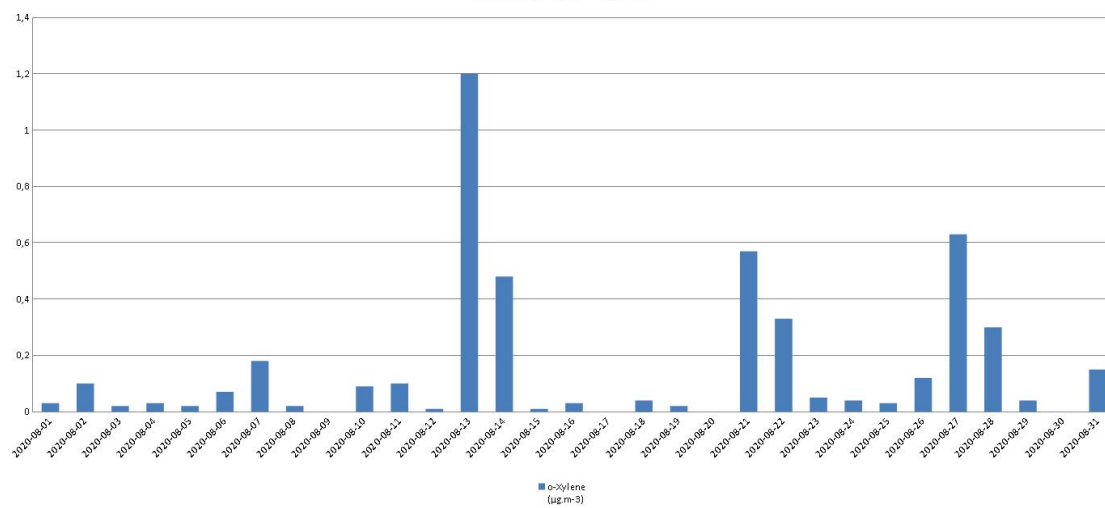
Цара Душана - Толуен



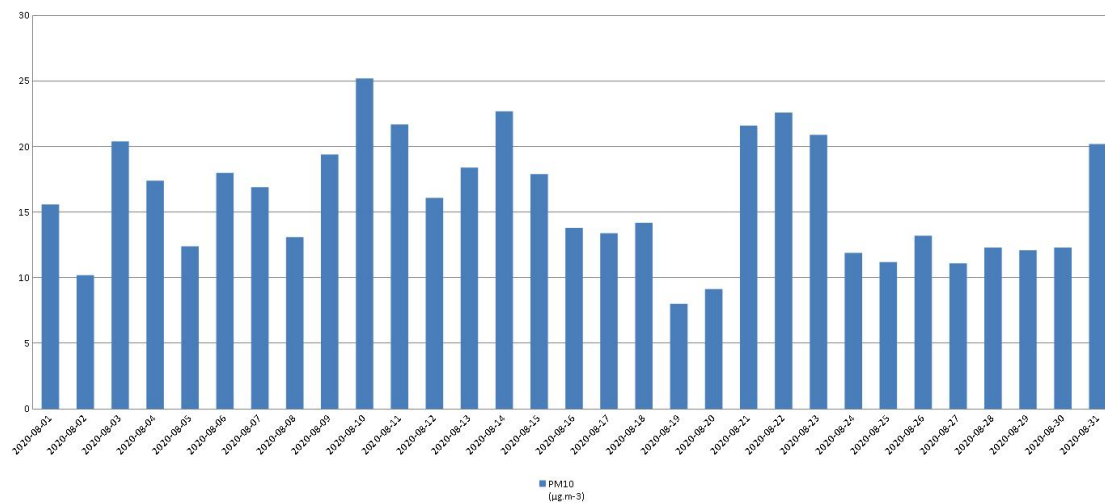
Цара Душана - Ксилен



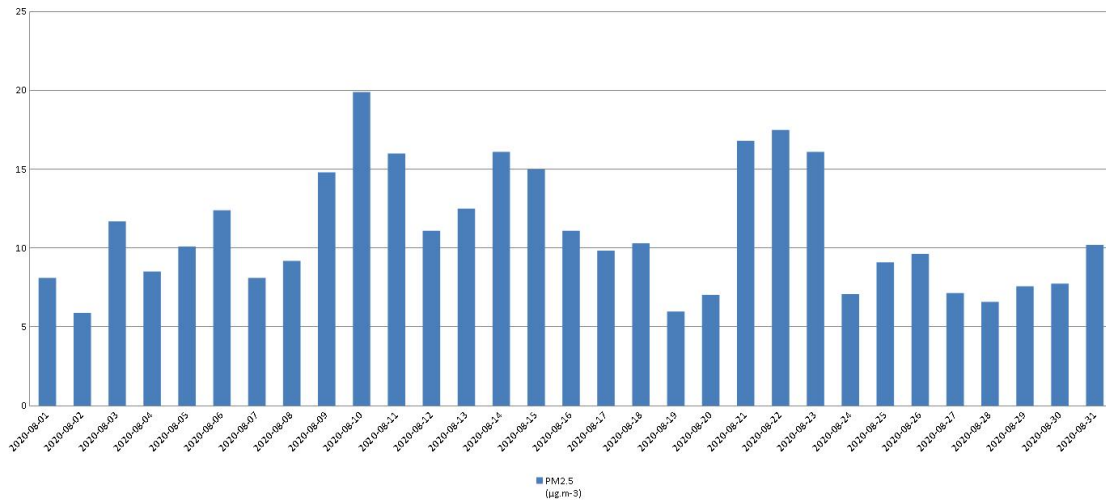
Цара Душана - Ксилен



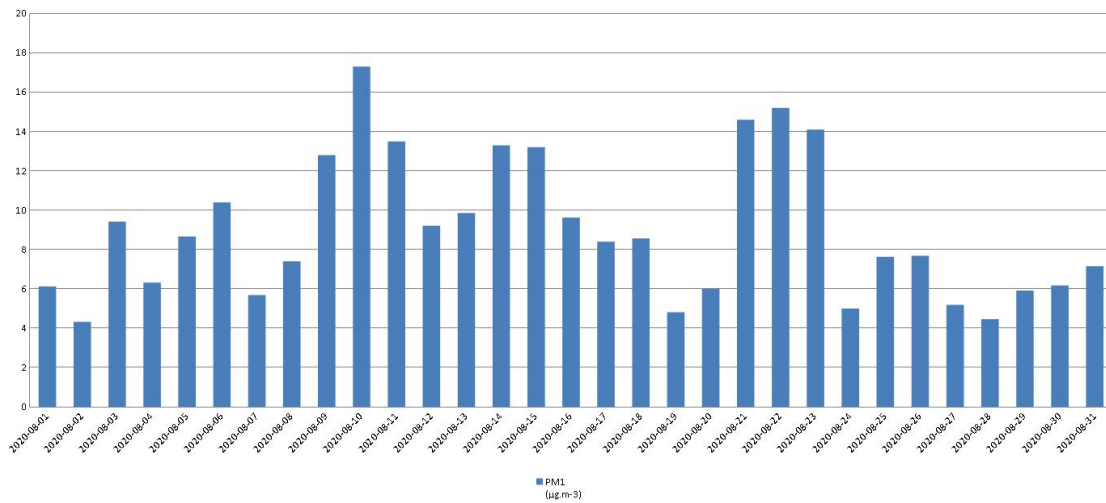
Ватрогасни дом - PM10



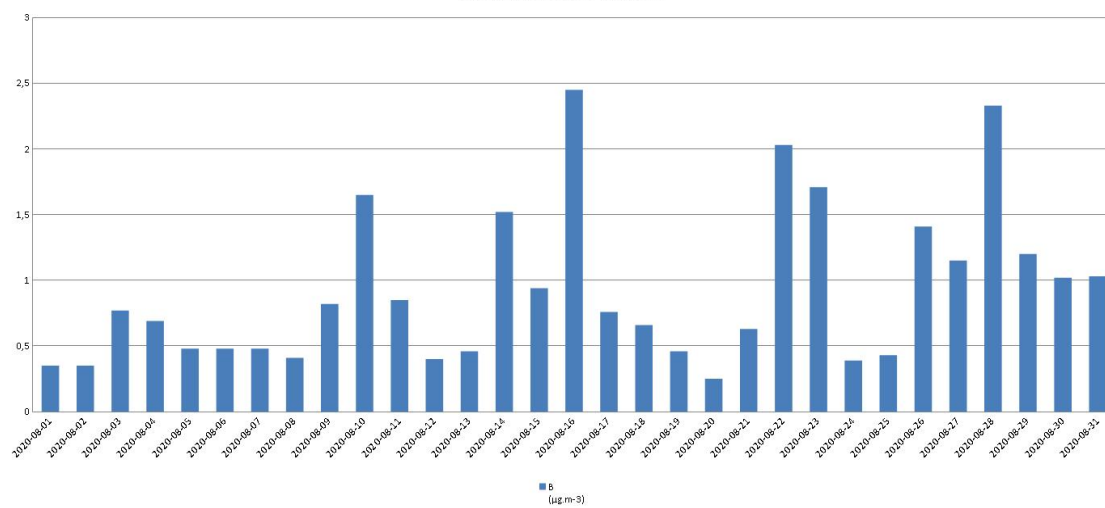
Ватрогасни дом - PM2.5



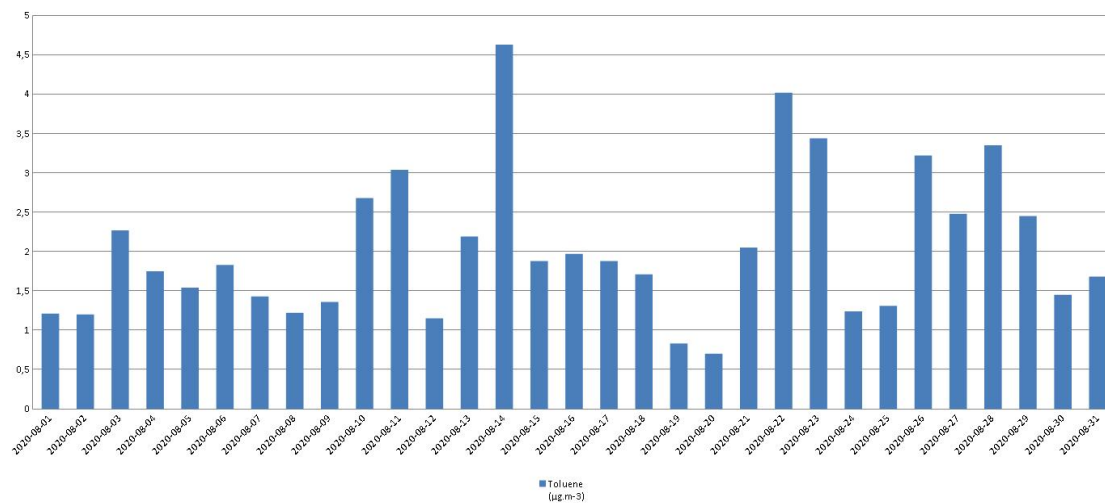
Ватрогасни дом - PM1



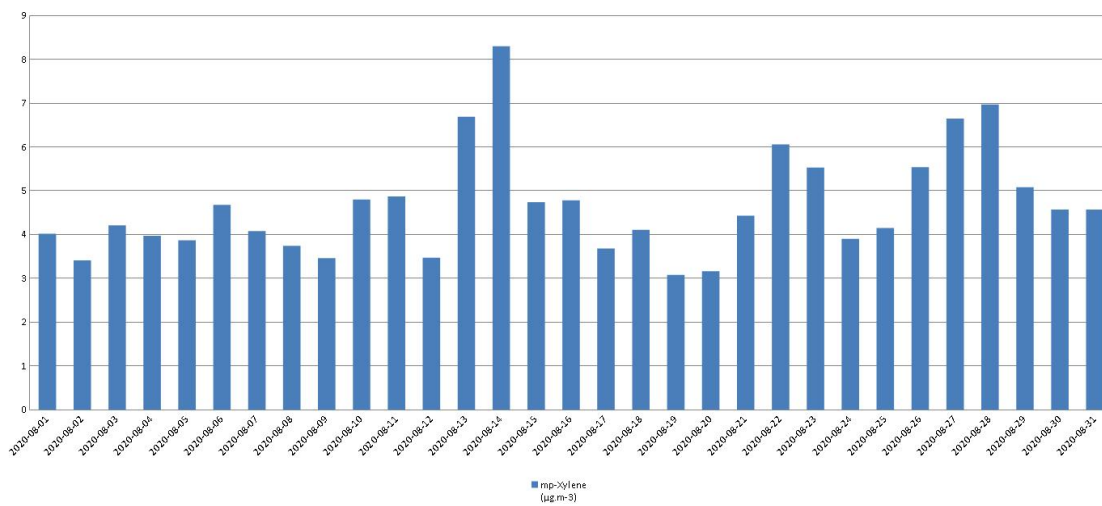
Ватрогасни дом - Бензен



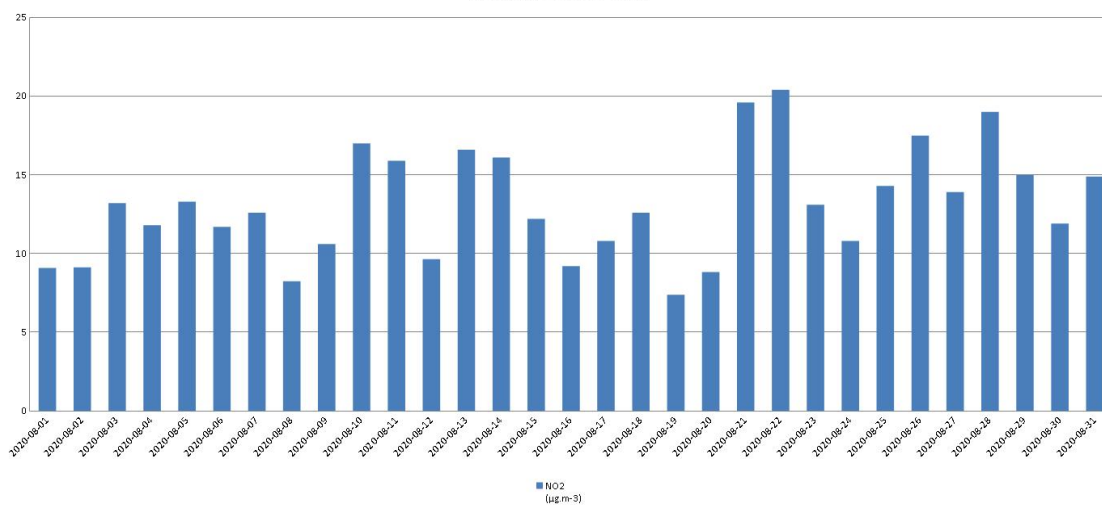
Ватрогасни дом - Толуен



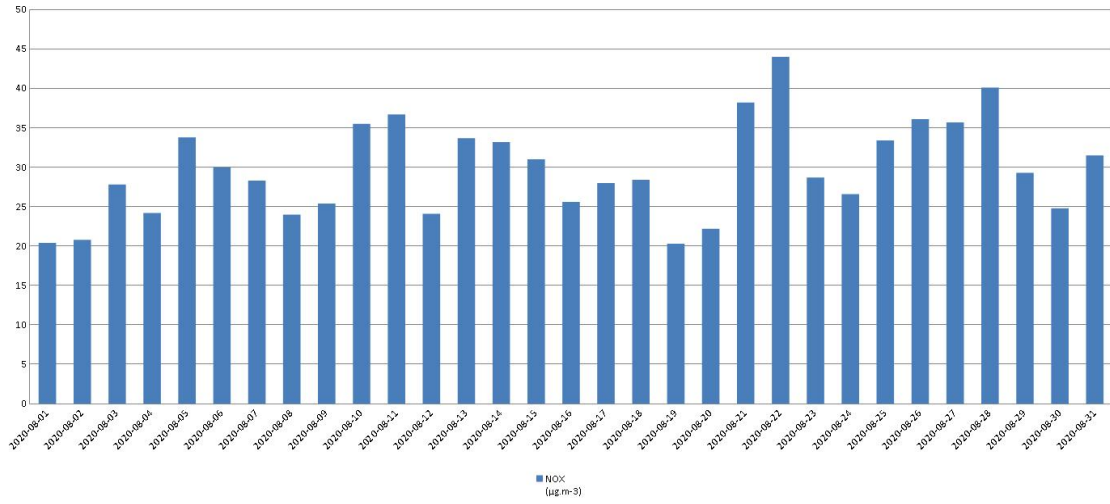
Ватрогасни дом - Ксилен



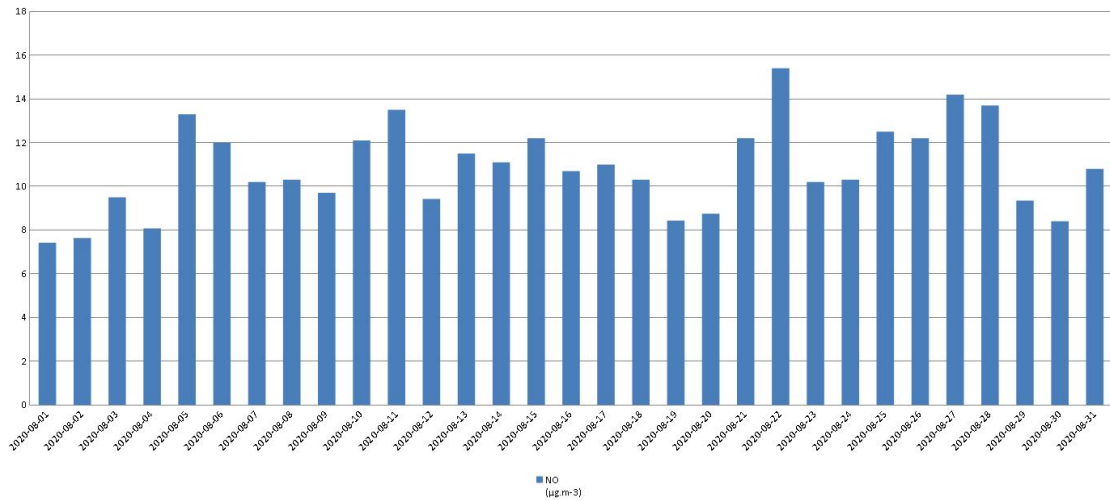
Ватрогасни дом - NO2



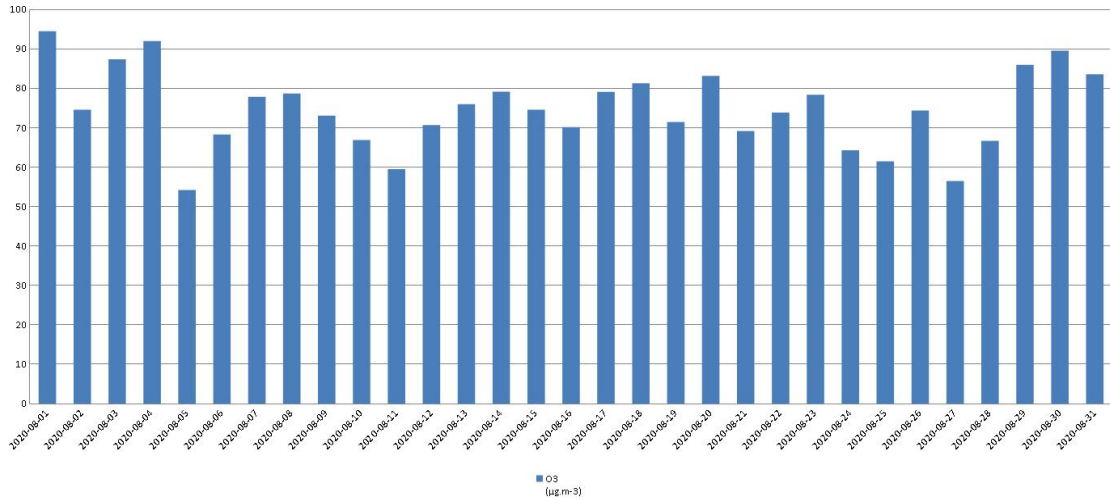
Ватрогасни дом - NOx



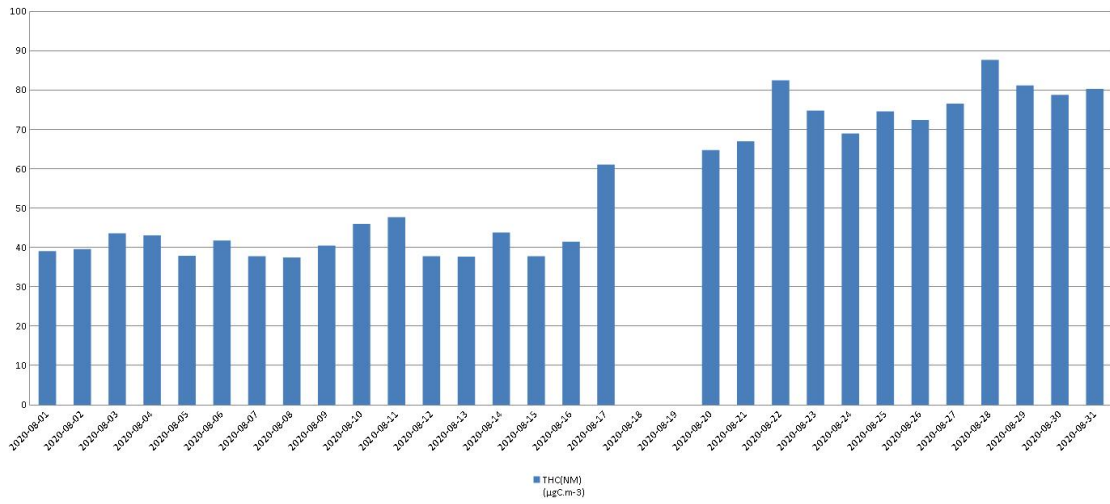
Ватрогасни дом - NO



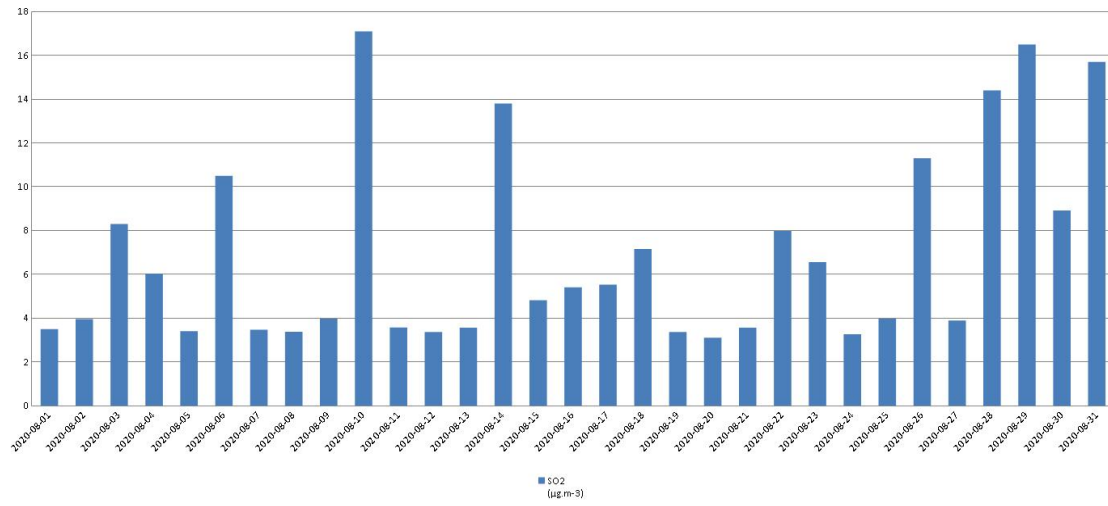
Ватрогасни дом - O3



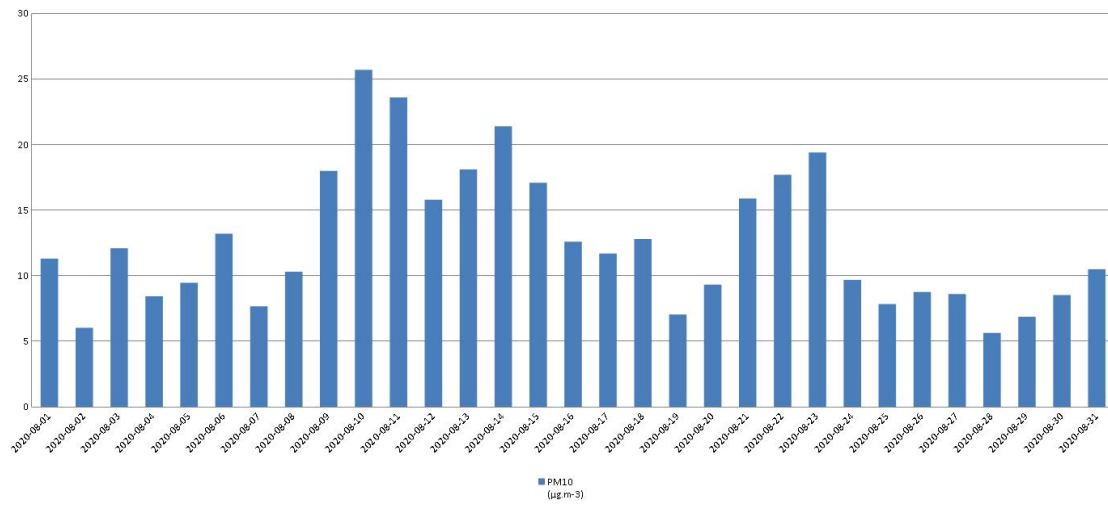
Ватрогасни дом - THC(NM)



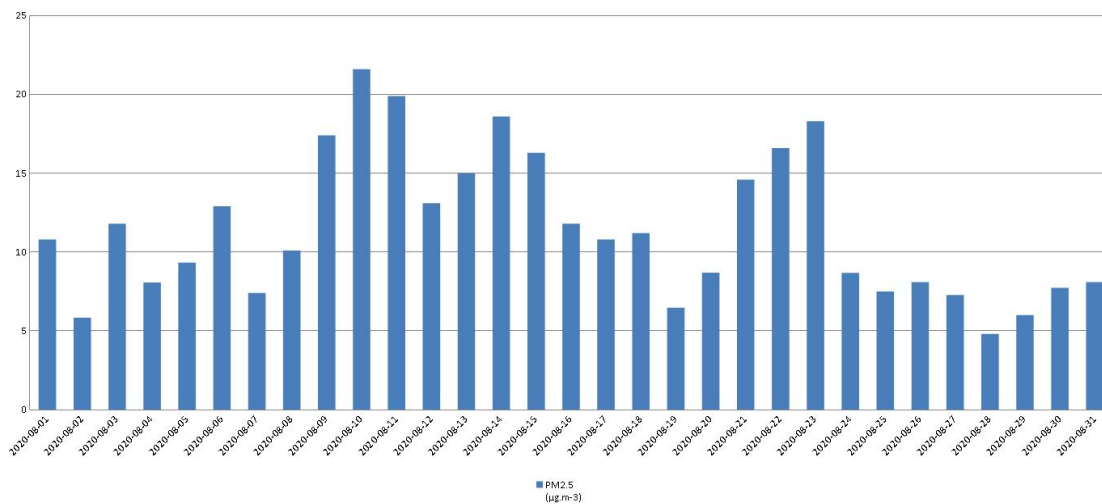
Војловица - SO2



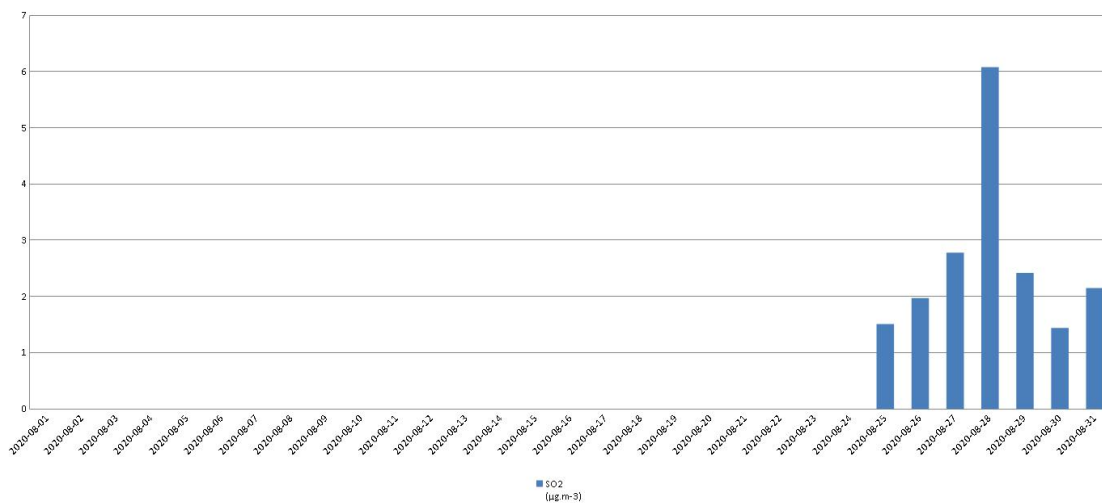
Војловица - PM10



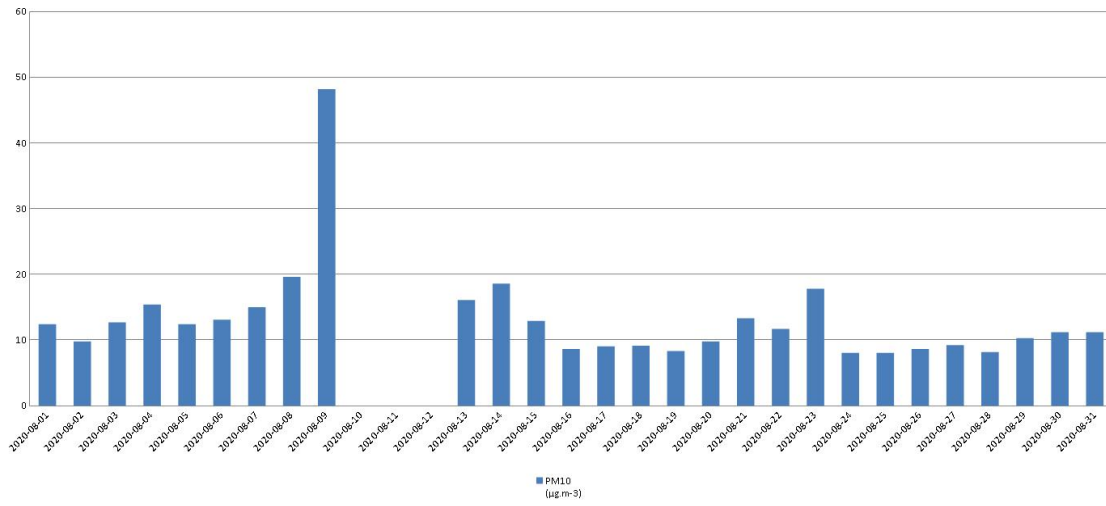
Војловица - PM2.5



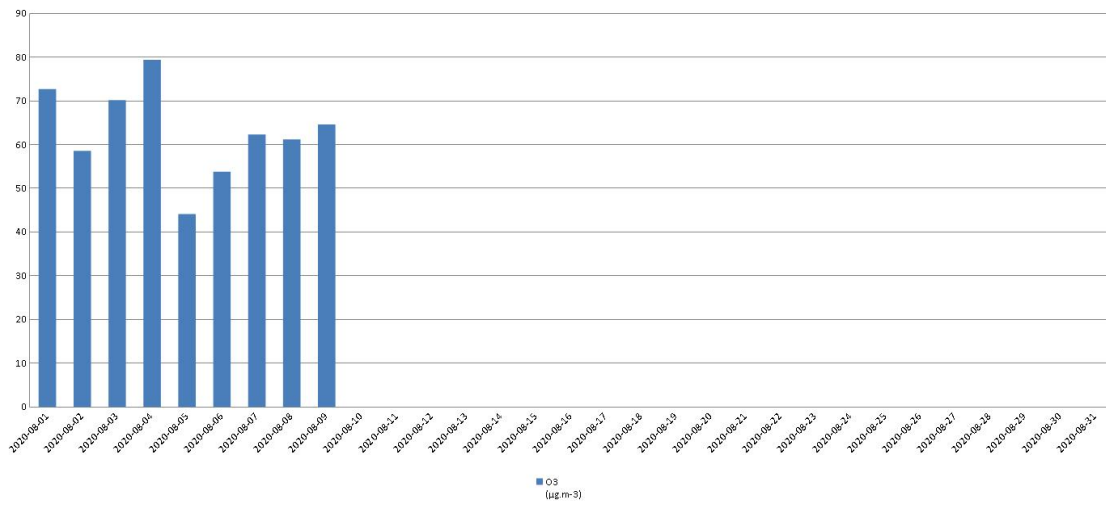
Старчево - SO2



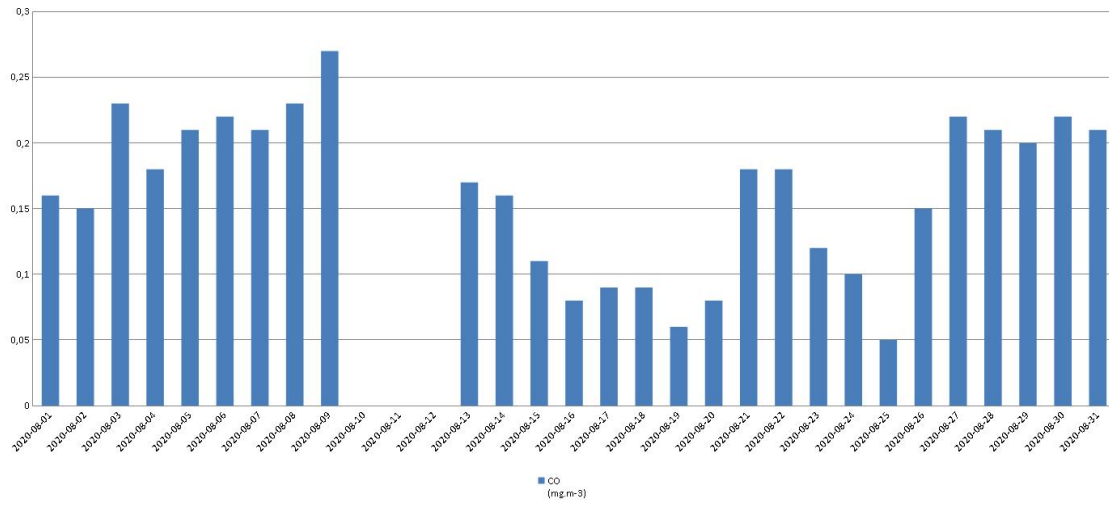
Старчево - PM10



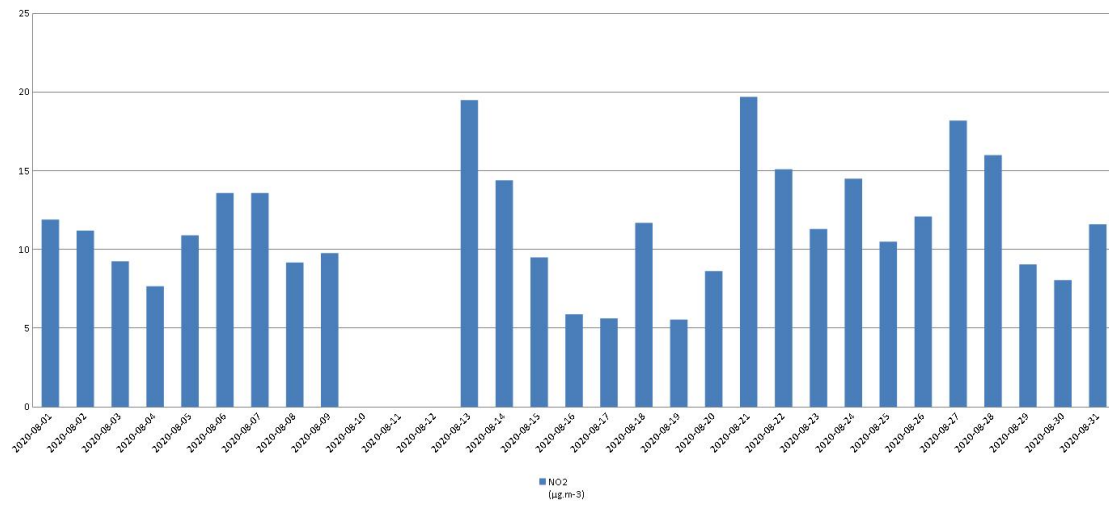
Старчево - O3



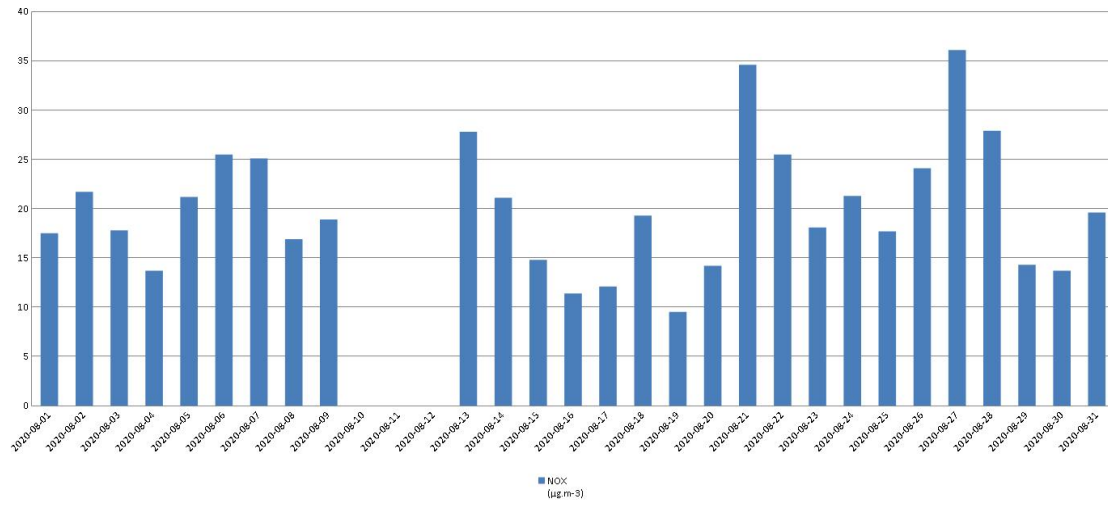
Старчево - CO



Старчево - NO2



Старчево - NOx



Старчево - NO

