

РЕПУБЛИКА СРБИЈА
АУТОНОМНА ПОКРАЈИНА ВОЈВОДИНА
ГРАД ПАНЧЕВО
ГРАДСКА УПРАВА
СЕКРЕТАРИЈАТ ЗА ЗАШТИТУ ЖИВОТНЕ СРЕДИНЕ
Трг краља Петра I бр. 2 – 4
БРОЈ : XV-23-501-сл/2019
Панчево, 28.10.2019.

МЕСЕЧНИ ИЗВЕШТАЈ
СИСТЕМА ЗА КОНТИНУАЛНО ПРАЋЕЊЕ АЕРОЗАГАЂЕЊА ЗА
СЕПТЕМБАР 2019. ГОДИНЕ

Систем за континуално праћење аерозагађења обухвата три мерне станице у Панчеву: Цара Душана, Ватрогасни дом и Војловица и четврто Старчево у Старчеву, са центром за праћење у Секретаријату за заштиту животне средине Градске управе града Панчева.

У извештају је за сваку мерну станицу дат табеларни преглед података и хистограми средњих 24-часовних концентрација.

мерна станица Цара Душана

Сумпор диоксид (SO₂) - без прекорачења ГВ (24ч) и ГВ (1ч)

ГВ (24ч) = 125 µg/m³; ГВ (1ч) = 350 µg/m³

Укупан број (24 ч.) мерења 29

Средња месечна концентрација 8,77 µg/m³

Максимална 24-часовна концентрација 12,7 µg/m³ измерена 01.09.2019.

Максимална 1-часовна концентрација 53,6 µg/m³ измерена 06.09.2019.

Угљенмоноксид (CO)- без прекорачења ГВ (24ч) , ГВ (8ч)

ГВ (24ч) = 5 mg/m³; ГВ (8ч) = 10 mg/m³;

Укупан број (24 ч.) мерења 24

Средња месечна концентрација 0,45 mg/m³

Максимална 24-часовна концентрација 1,27 mg/m³ измерена 26.09.2019.

Максимална 1-часовна концентрација 2,06 mg/m³ измерена 27.09.2019.

Приземни озон (O₃) -

Укупан број (24 ч.) мерења 29

Средња месечна концентрација 46 µg/m³

Максимална 24-часовна концентрација 86,6 µg/m³ измерена 01.09.2019.

Максимална 1-часовна концентрација 127 µg/m³ измерена 01.09.2019.

Азот диоксид (NO₂) - без прекорачења ГВ (24ч) и ГВ (1ч)

ГВ (24ч) = 85 µg/m³; ГВ (1ч) = 150 µg/m³;

ТВ (24ч) = 93 µg/m³; ТВ (1ч) = 165 µg/m³;

Укупан број (24 ч.) мерења 29

Средња месечна концентрација 33,15 µg/m³

Максимална 24-часовна концентрација 50,4 µg/m³ измерена 16.09.2019.

Максимална 1-часовна концентрација 108 µg/m³ измерена 29.09.2019.

Бензен (В) -

ГВ(1г) = 5 $\mu\text{g}/\text{m}^3$ и ТВ=5 $\mu\text{g}/\text{m}^3$ на годишњем нивоу
Укупан број (24 ч.) мерења 30
Средња месечна концентрација 1,34 $\mu\text{g}/\text{m}^3$
Максимална 24-часовна концентрација 3,43 $\mu\text{g}/\text{m}^3$ измерена 29.09.2019.
Максимална 1-часовна концентрација 19,8 $\mu\text{g}/\text{m}^3$ измерена 15.09.2019.

Толуен (Т) - без прекорачења ГВ (7 дана)

ГВ (7дана) = 0,26 mg/m^3
Укупан број (24 ч.) мерења 30
Средња месечна концентрација 4,87 $\mu\text{g}/\text{m}^3$
Максимална 24-часовна концентрација 10,9 $\mu\text{g}/\text{m}^3$ измерена 28.09.2019.
Максимална 1-часовна концентрација 53,9 $\mu\text{g}/\text{m}^3$ измерена 28.09.2019.

р-Ксилен (Х)*

Укупан број (24 ч.) мерења 30
Средња месечна концентрација 1,14 $\mu\text{g}/\text{m}^3$
Максимална 24-часовна концентрација 2,97 $\mu\text{g}/\text{m}^3$ измерена 16.09.2019.
Максимална 1-часовна концентрација 10,2 $\mu\text{g}/\text{m}^3$ измерена 27.09.2019.

о-Ксилен (Х)*

Укупан број (24 ч.) мерења 30
Средња месечна концентрација 0,36 $\mu\text{g}/\text{m}^3$
Максимална 24-часовна концентрација 1,26 $\mu\text{g}/\text{m}^3$ измерена 16.09.2019.
Максимална 1-часовна концентрација 6 $\mu\text{g}/\text{m}^3$ измерена 27.09.2019.

мерна станица Ватрогасни дом

Укупни угљоводоници неметанског типа (ТНМНС)*

Укупан број (24 ч.) мерења 28
Средња месечна концентрација 50,47 $\mu\text{g}/\text{m}^3$
Максимална 24-часовна концентрација 99,9 $\mu\text{g}/\text{m}^3$ измерена 02.09.2019.
Максимална 1-часовна концентрација 495 $\mu\text{g}/\text{m}^3$ измерена 15.09.2019.

Азот диоксид (NO_2) - без прекорачења ГВ (24ч) и ГВ (1ч)

ГВ (24ч) = 85 $\mu\text{g}/\text{m}^3$; ГВ (1ч) = 150 $\mu\text{g}/\text{m}^3$;
ТВ (24ч) = 93 $\mu\text{g}/\text{m}^3$; ТВ (1ч) = 165 $\mu\text{g}/\text{m}^3$;
Укупан број (24 ч.) мерења 28
Средња месечна концентрација 15,99 $\mu\text{g}/\text{m}^3$
Максимална 24-часовна концентрација 25,1 $\mu\text{g}/\text{m}^3$ измерена 23.09.2019.
Максимална 1-часовна концентрација 56,5 $\mu\text{g}/\text{m}^3$ измерена 29.09.2019.

Приземни озон (O_3) -

Укупан број (24 ч.) мерења 30
Средња месечна концентрација 38,38 $\mu\text{g}/\text{m}^3$
Максимална 24-часовна концентрација 72,5 $\mu\text{g}/\text{m}^3$ измерена 13.09.2019.
Максимална 1-часовна концентрација 109 $\mu\text{g}/\text{m}^3$ измерена 12.09.2019.

Бензен (В) -

ГВ(1г) = 5 $\mu\text{g}/\text{m}^3$ и ТВ=5 $\mu\text{g}/\text{m}^3$ на годишњем нивоу
Укупан број (24 ч.) мерења 30
Средња месечна концентрација 1,49 $\mu\text{g}/\text{m}^3$
Максимална 24-часовна концентрација 4,52 $\mu\text{g}/\text{m}^3$ измерена 16.09.2019.
Максимална 1-часовна концентрација 17,4 $\mu\text{g}/\text{m}^3$ измерена 16.09.2019.

Толуен (Т) - без прекорачења ГВ (7 дана)

ГВ (7дана) = 0,26 mg/m^3
Укупан број (24 ч.) мерења 30
Средња месечна концентрација 2,21 $\mu\text{g}/\text{m}^3$
Максимална 24-часовна концентрација 4,93 $\mu\text{g}/\text{m}^3$ измерена 22.09.2019.
Максимална 1-часовна концентрација 13,6 $\mu\text{g}/\text{m}^3$ измерена 22.09.2019.

Ксилен (Х)*

Укупан број (24 ч.) мерења 30
Средња месечна концентрација 7,51 $\mu\text{g}/\text{m}^3$
Максимална 24-часовна концентрација 10,7 $\mu\text{g}/\text{m}^3$ измерена 02.09.2019.
Максимална 1-часовна концентрација 16,9 $\mu\text{g}/\text{m}^3$ измерена 27.09.2019.

Суспендоване честице (PM10) – без прекорачења ГВ (24ч) и ТВ (24ч)

ГВ (24ч) = 50 $\mu\text{g}/\text{m}^3$; ТВ (24ч) = 50 $\mu\text{g}/\text{m}^3$;
Укупан број (24 ч.) мерења 30
Средња месечна концентрација 20,12 $\mu\text{g}/\text{m}^3$
Максимална 24-часовна концентрација 33,1 $\mu\text{g}/\text{m}^3$ измерена 02.09.2019.
Максимална 1-часовна концентрација 92,6 $\mu\text{g}/\text{m}^3$ измерена 29.09.2019.

Суспендоване честице (PM2.5) -

ГВ(1г) = 25 $\mu\text{g}/\text{m}^3$; ТВ(1г) = 25 $\mu\text{g}/\text{m}^3$
Укупан број (24 ч.) мерења 30
Средња месечна концентрација 13,35 $\mu\text{g}/\text{m}^3$
Максимална 24-часовна концентрација 25,9 $\mu\text{g}/\text{m}^3$ измерена 24.09.2019.
Максимална 1-часовна концентрација 76,7 $\mu\text{g}/\text{m}^3$ измерена 29.09.2019.

Суспендоване честице (PM1)* -

Укупан број (24 ч.) мерења 30
Средња месечна концентрација 11,11 $\mu\text{g}/\text{m}^3$
Максимална 24-часовна концентрација 23,8 $\mu\text{g}/\text{m}^3$ измерена 24.09.2019.
Максимална 1-часовна концентрација 64,9 $\mu\text{g}/\text{m}^3$ измерена 29.09.2019.

мерна станица Војловица

Сумпор диоксид (SO₂) - без прекорачења ГВ (24ч) и ГВ (1ч)

ГВ (24ч) = 125 $\mu\text{g}/\text{m}^3$; ГВ (1ч) = 350 $\mu\text{g}/\text{m}^3$
Укупан број (24 ч.) мерења 30
Средња месечна концентрација 7,53 $\mu\text{g}/\text{m}^3$
Максимална 24-часовна концентрација 18 $\mu\text{g}/\text{m}^3$ измерена 09.09.2019.
Максимална 1-часовна концентрација 80,5 $\mu\text{g}/\text{m}^3$ измерена 08.09.2019.

Суспендоване честице (PM10) – **2 прекорачења ГВ (24ч) и ТВ (24ч)**

ГВ (24ч) = 50 $\mu\text{g}/\text{m}^3$; ТВ (24ч) = 50 $\mu\text{g}/\text{m}^3$

Укупан број (24 ч.) мерења 30

Средња месечна концентрација 31,32 $\mu\text{g}/\text{m}^3$

Максимална 24-часовна концентрација 58,5 $\mu\text{g}/\text{m}^3$ измерена 02.09.2019.

Максимална 1-часовна концентрација 248 $\mu\text{g}/\text{m}^3$ измерена 02.09.2019.

Суспендоване честице (PM2.5) -

ГВ(1г) = 25 $\mu\text{g}/\text{m}^3$; ТВ(1г) = 25 $\mu\text{g}/\text{m}^3$

Укупан број (24 ч.) мерења 30

Средња месечна концентрација 17,86 $\mu\text{g}/\text{m}^3$

Максимална 24-часовна концентрација 30,8 $\mu\text{g}/\text{m}^3$ измерена 23.09.2019.

Максимална 1-часовна концентрација 82,8 $\mu\text{g}/\text{m}^3$ измерена 28.09.2019.

Бензен (В) -

ГВ(1г) = 5 $\mu\text{g}/\text{m}^3$ и ТВ=5 $\mu\text{g}/\text{m}^3$ на годишњем нивоу

Укупан број (24 ч.) мерења 30

Средња месечна концентрација 1,74 $\mu\text{g}/\text{m}^3$

Максимална 24-часовна концентрација 5,09 $\mu\text{g}/\text{m}^3$ измерена 22.09.2019.

Максимална 1-часовна концентрација 34,1 $\mu\text{g}/\text{m}^3$ измерена 22.09.2019.

Толуен (Т) - без прекорачења ГВ (7 дана)

ГВ (7дана) = 0,26 mg/m^3

Укупан број (24 ч.) мерења 30

Средња месечна концентрација 3,75 $\mu\text{g}/\text{m}^3$

Максимална 24-часовна концентрација 6,84 $\mu\text{g}/\text{m}^3$ измерена 22.09.2019.

Максимална 1-часовна концентрација 31,7 $\mu\text{g}/\text{m}^3$ измерена 11.09.2019.

Ксилен (Х)*

Укупан број (24 ч.) мерења 30

Средња месечна концентрација 3,81 $\mu\text{g}/\text{m}^3$

Максимална 24-часовна концентрација 9,63 $\mu\text{g}/\text{m}^3$ измерена 28.09.2019.

Максимална 1-часовна концентрација 23,8 $\mu\text{g}/\text{m}^3$ измерена 11.09.2019.

мерна станица Старчево

Сумпор диоксид (SO₂) - без прекорачења ГВ (24ч) и ГВ (1ч)

ГВ (24ч) = 125 $\mu\text{g}/\text{m}^3$; ГВ (1ч) = 350 $\mu\text{g}/\text{m}^3$

Укупан број (24 ч.) мерења 29

Средња месечна концентрација 8,55 $\mu\text{g}/\text{m}^3$

Максимална 24-часовна концентрација 12,9 $\mu\text{g}/\text{m}^3$ измерена 12.09.2019.

Максимална 1-часовна концентрација 67,7 $\mu\text{g}/\text{m}^3$ измерена 20.09.2019.

Приземни озон (O₃) -

Укупан број (24 ч.) мерења 29

Средња месечна концентрација 51,21 µg/m³

Максимална 24-часовна концентрација 76,5 µg/m³ измерена 01.09.2019.

Максимална 1-часовна концентрација 133 µg/m³ измерена 16.09.2019.

Суспендоване честице (PM10) – **без прекорачења ГВ (24ч) и ТВ (24ч)**

ГВ (24ч) = 50 µg/m³; ТВ (24ч) = 50 µg/m³;

Укупан број (24 ч.) мерења 30

Средња месечна концентрација 18,13 µg/m³

Максимална 24-часовна концентрација 28,4 µg/m³ измерена 23.09.2019.

Максимална 1-часовна концентрација 118 µg/m³ измерена 16.09.2019.

Угљенмоноксид (CO)- без прекорачења ГВ (24ч) , ГВ (8ч)

ГВ (24ч) = 5 mg/m³; ГВ (8ч) = 10 mg/m³;

Укупан број (24 ч.) мерења 29

Средња месечна концентрација 0,27 mg/m³

Максимална 24-часовна концентрација 0,46 mg/m³ измерена 22.09.2019.

Максимална 1-часовна концентрација 1,05 mg/m³ измерена 27.09.2019.

Азот диоксид (NO₂) - без прекорачења ГВ (24ч) и ГВ (1ч)

ГВ (24ч) = 85 µg/m³; ГВ (1ч) = 150 µg/m³;

ТВ (24ч) = 93 µg/m³; ТВ (1ч) = 165 µg/m³;

Укупан број (24 ч.) мерења 29

Средња месечна концентрација 21,44 µg/m³

Максимална 24-часовна концентрација 30,9 µg/m³ измерена 02.09.2019.

Максимална 1-часовна концентрација 71 µg/m³ измерена 15.09.2019.

ГВ - гранична вредност прописана "Уредбом о условима за мониторинг и захтевима квалитета ваздуха"

("Сл.гласник РС" бр. 11/10, 75/10 и 63/13)

ТВ - толерантна вредност прописана "Уредбом о условима за мониторинг и захтевима квалитета ваздуха"

("Сл.гласник РС" бр. 11/10, 75/10 и 63/13)

- за сумпордиоксид ГВ (1г) = 50µg/m³ , ГВ(24ч) се не сме прекорачити више од 3 пута у једној календарској години, а ГВ(1ч) не сме се прекорачити више од 24 пута у једној кал. години

- за угљен моноксид ГВ (1г) = 3mg/m³

- за приземни озон је прописана Уредбом циљана вредност (максимална дневна осмочасовна средња вредност) која износи 120,0µg/m³ и не сме се прекорачити у више од 25 дана по календарској години у току три године мерења.

- за азот диоксид ГВ(1ч) се не сме прекорачити више од 18 пута годишње, ГВ(1г) = 40µg/m³, ТВ(1г) = 44µg/m³

- за PM10 ГВ (1г) = 40µg/m³ , ГВ(24ч) се не сме прекорачити више од 35 пута у једној кал. години

- за PM2.5 ГВ (1г) = 25µg/m³ , толерантна вредност ТВ за 2019. годину износи 25µg/m³

- за бензен прописана гранична вредност ГВ која износи 5 µg/m³ на годишњем нивоу, толерантна вредност ТВ за 2019. годину износи **5 µg/m³**

*ГВ није прописана "Уредбом о условима за мониторинг и захтевима квалитета ваздуха" ("Сл.гласник РС" бр. 11/10, 75/10 и 63/13).

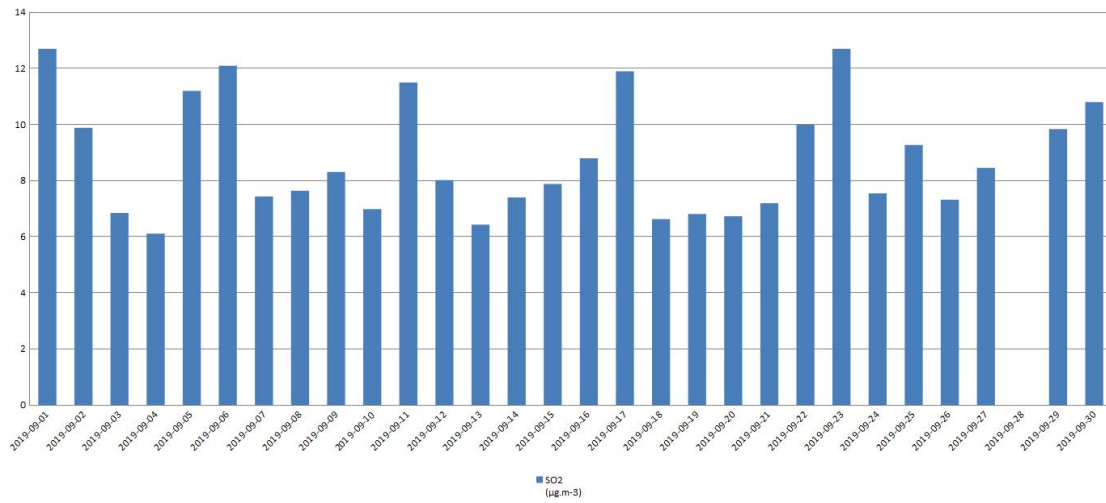
Месечни извештаји Система за континуално праћење аерозагађења презентују се на интернет адреси www.pancevo.rs

Секретар

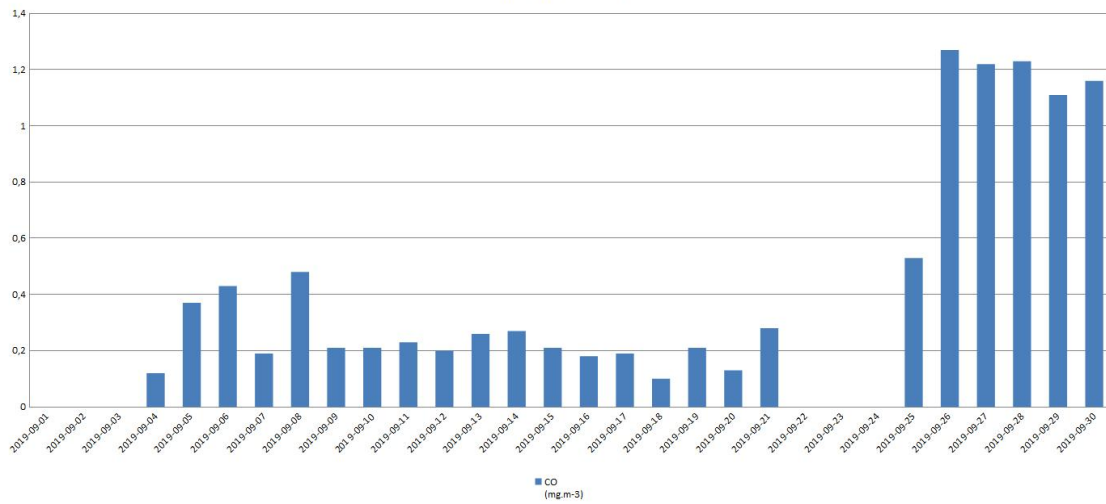
Зденка Миљковић

ГРАФИЧКИ И
ТАБЕЛАРНИ
ПРИКАЗ

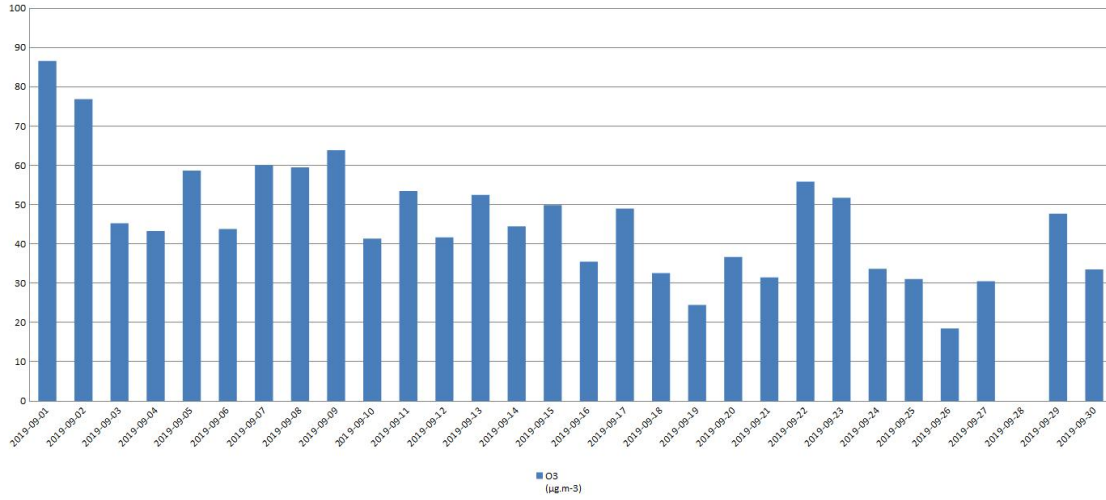
Цара Душана - SO2



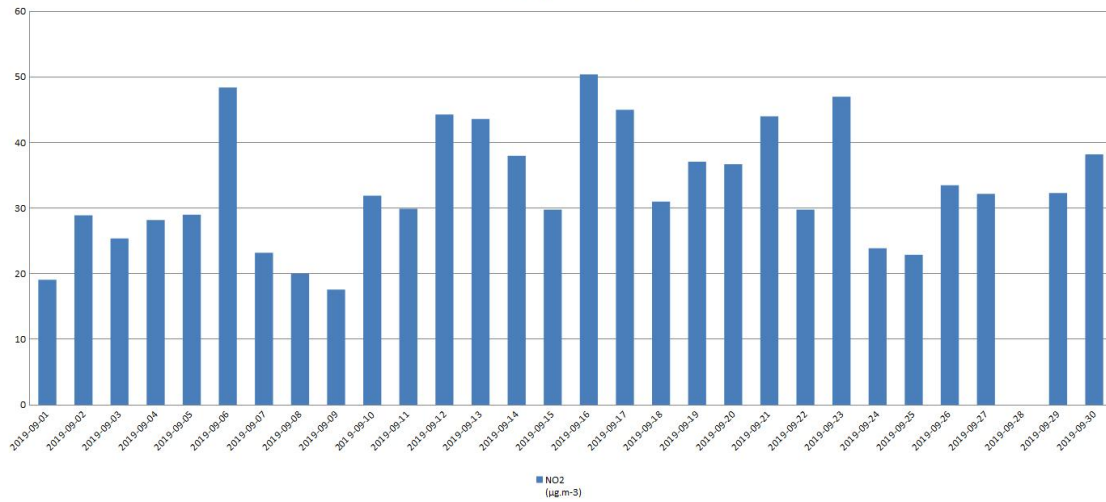
Цара Душана - CO



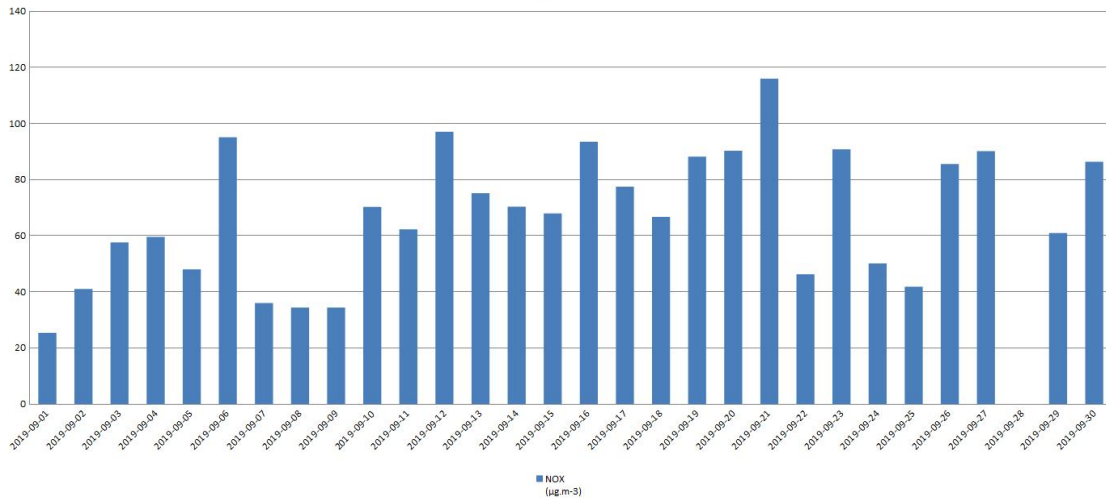
Цара Душана - O3



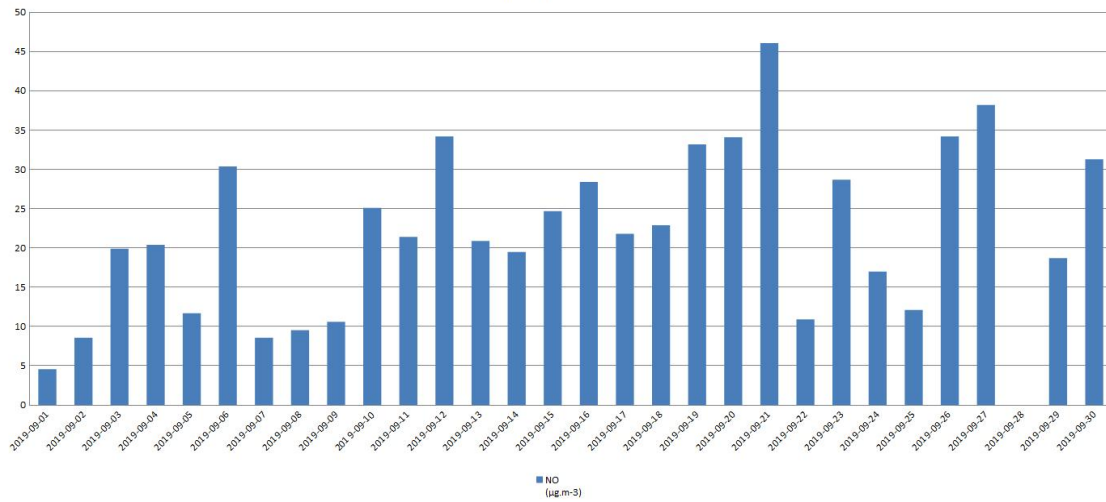
Цара Душана - NO2



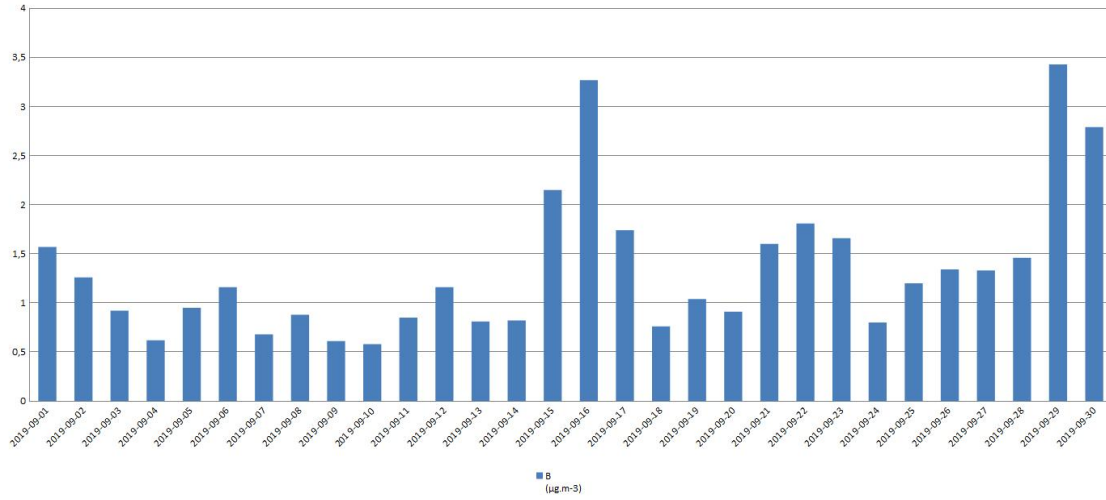
Цара Душана - NOx



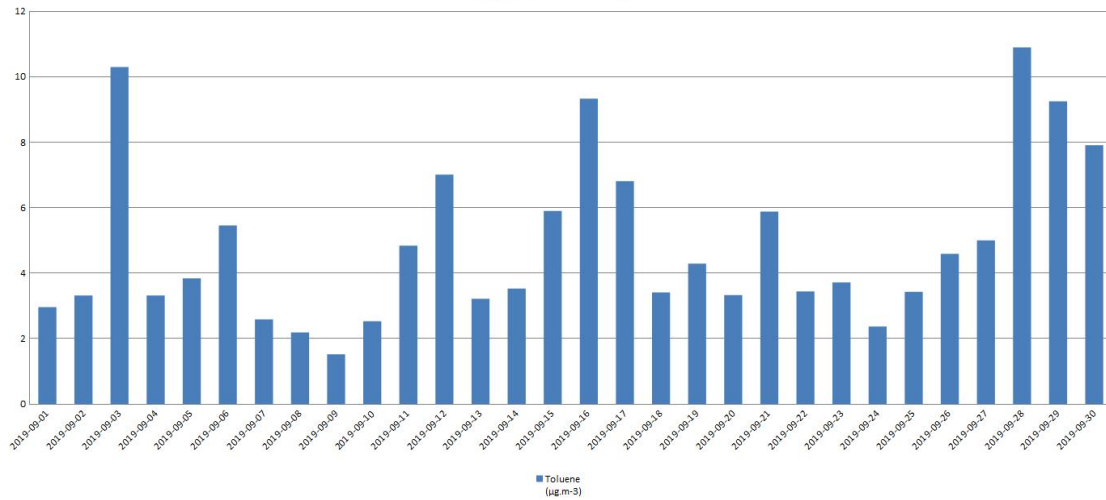
Цара Душана - NO



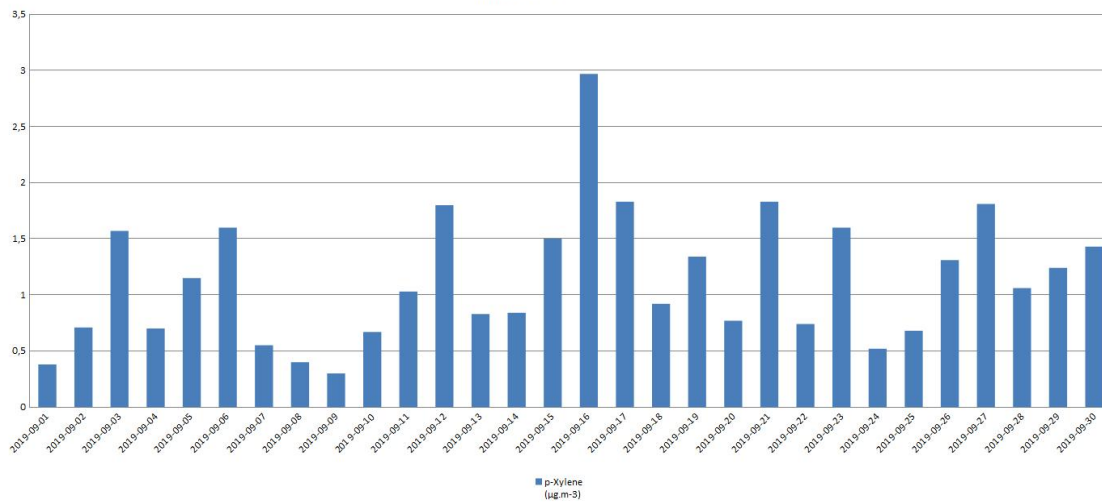
Цара Душана - Бензен



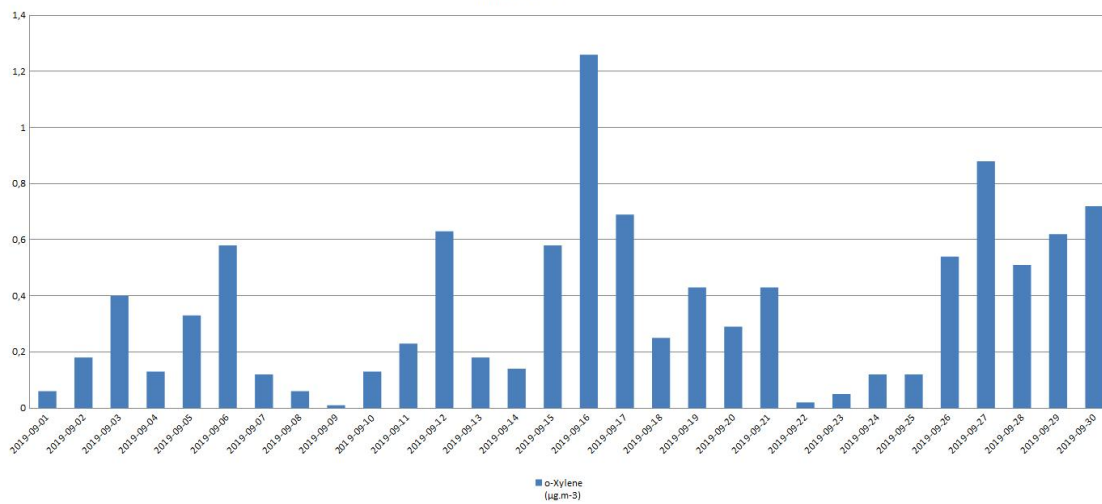
Цара Душана - Толуен



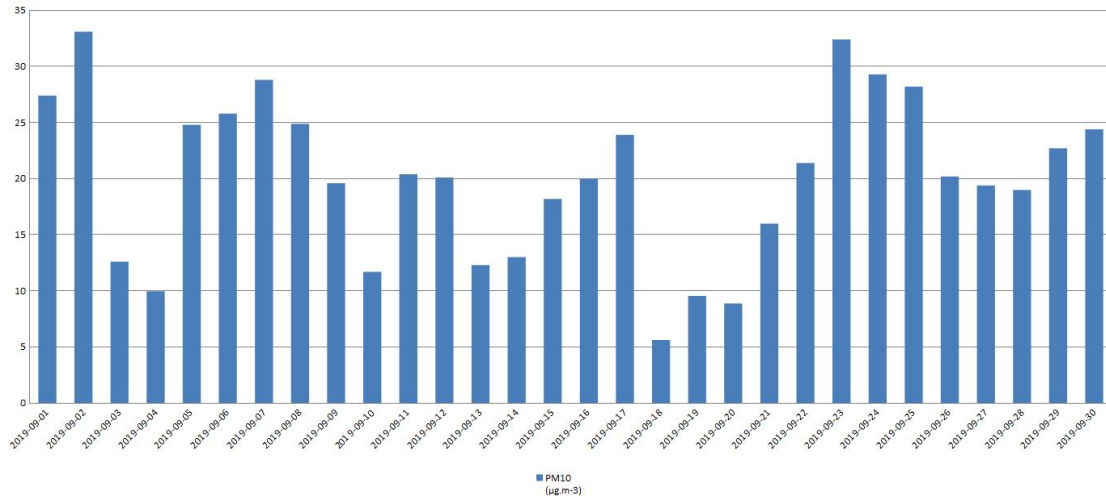
Цара Душана - Ксилен



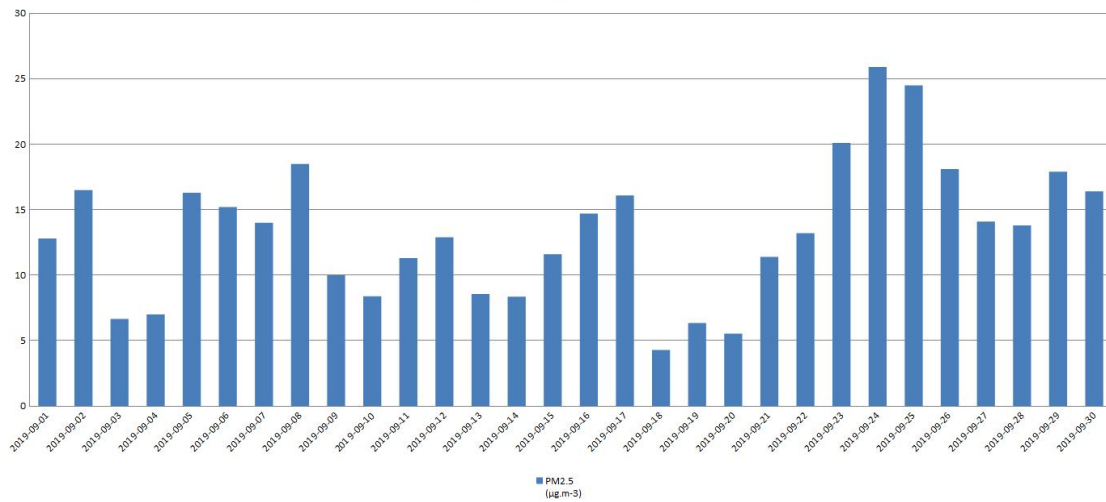
Цара Душана - Ксилен



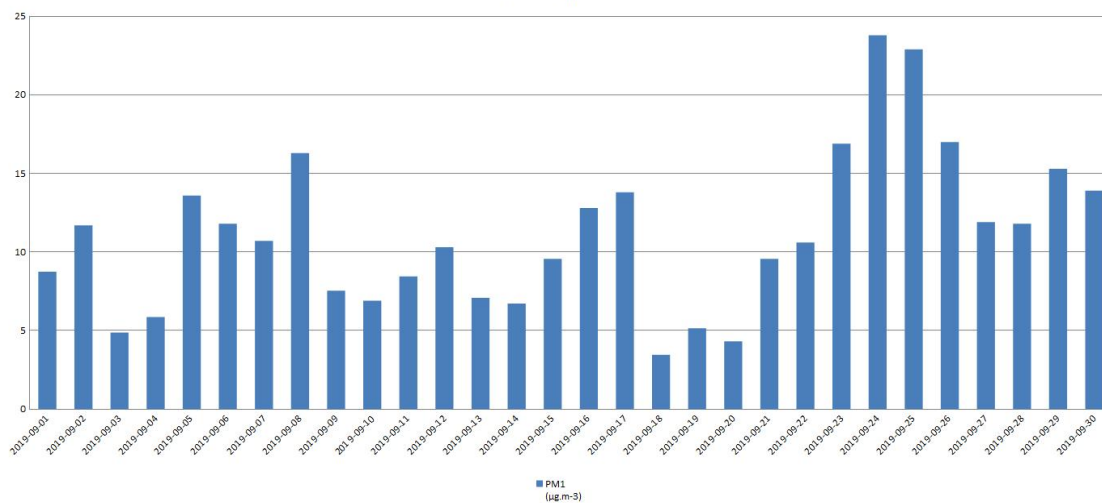
Ватрогасни дом - PM10



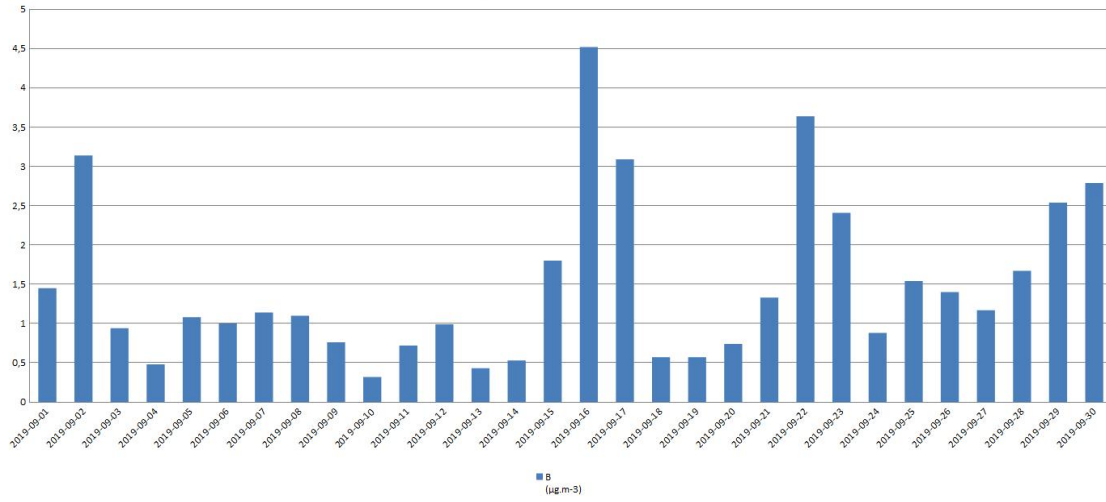
Ватрогасни дом - PM 2.5



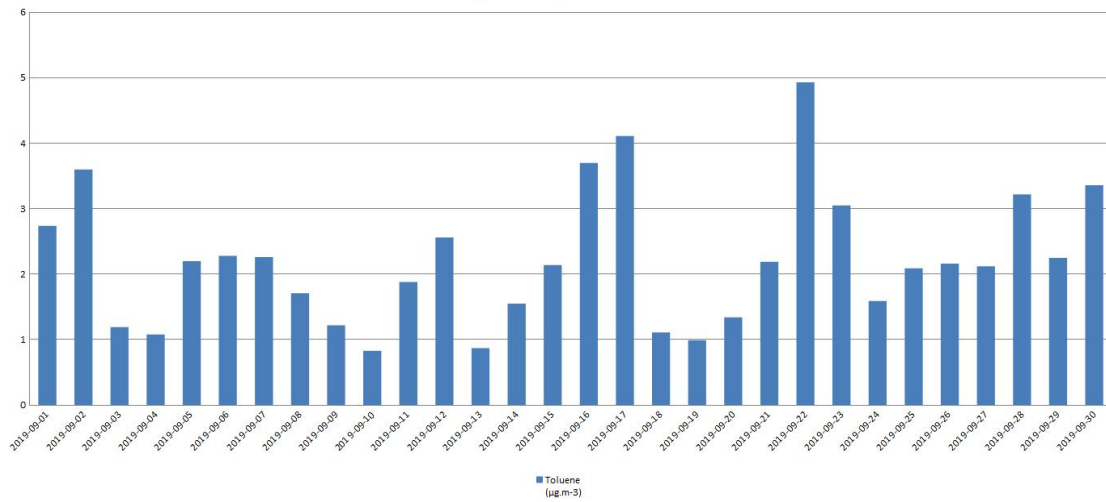
Ватрогасни дом - PM1



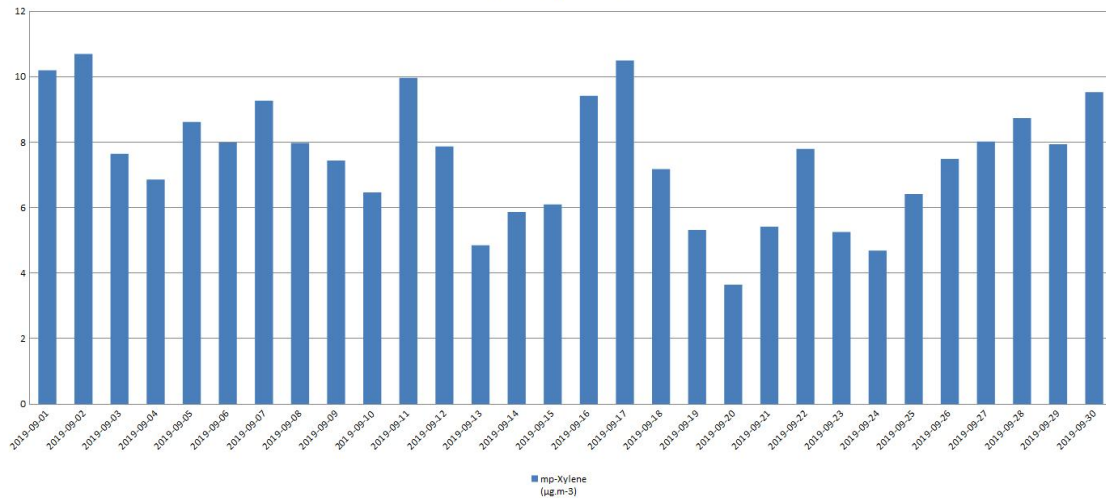
Ватрогасни дом - Бензен



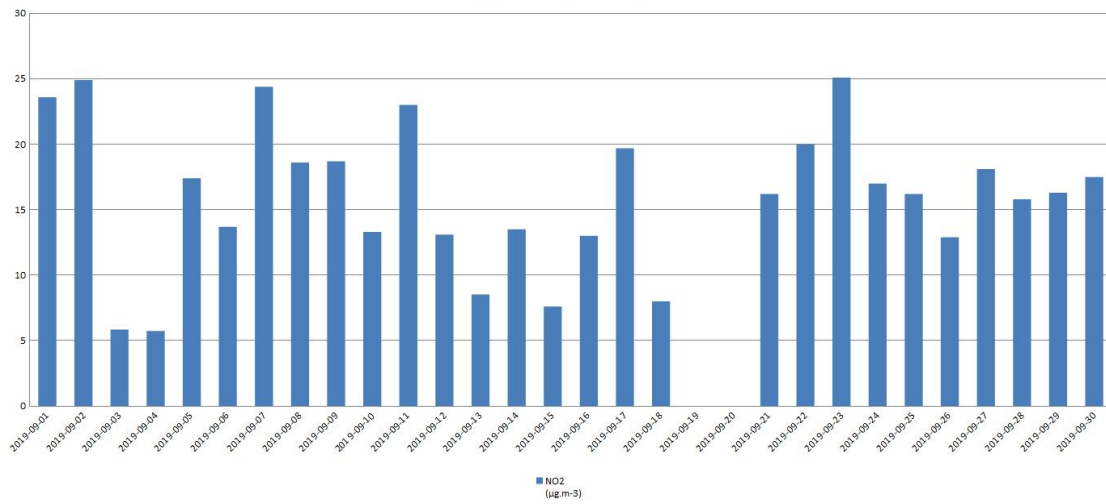
Ватрогасни дом - Толуен



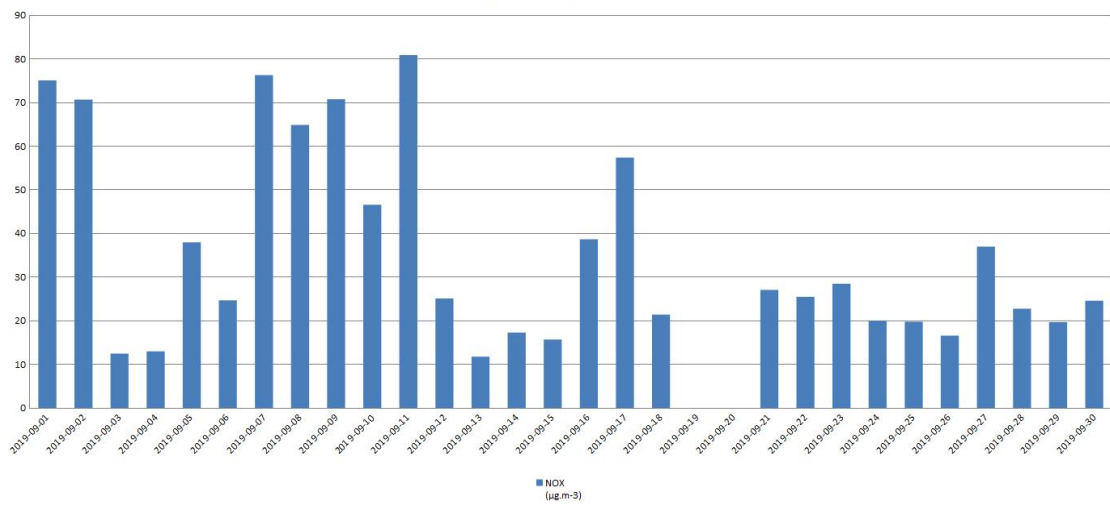
Ватрогасни дом - Ксилен



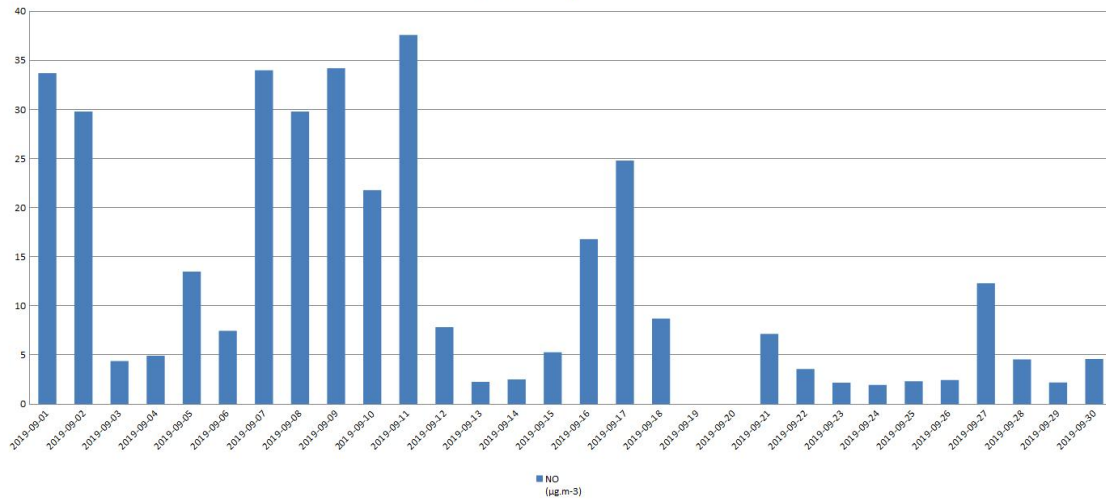
Ватрогасни дом - NO2



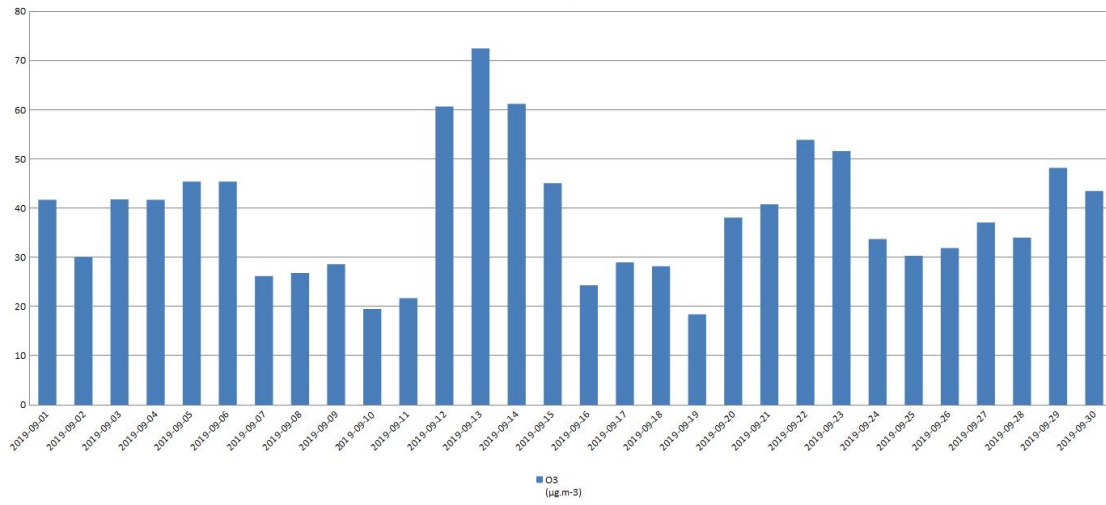
Ватрогасни дом - NOx



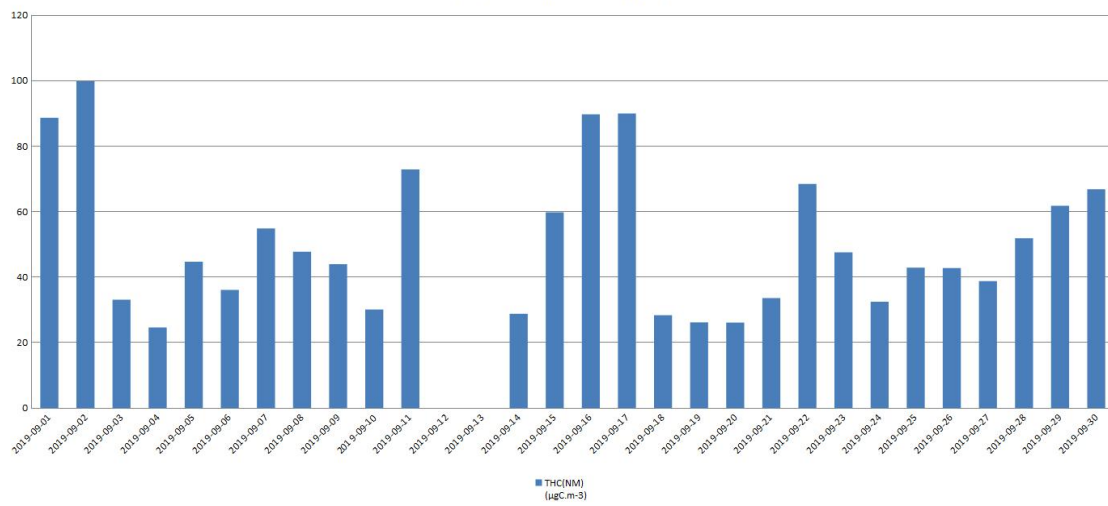
Ватрогасни дом - NO



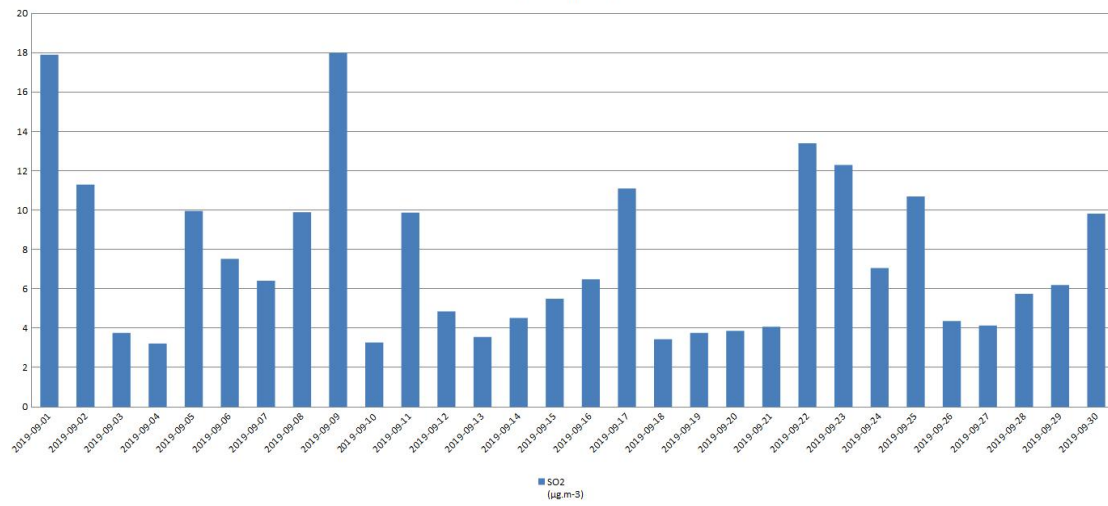
Ватрогасни дом - O3



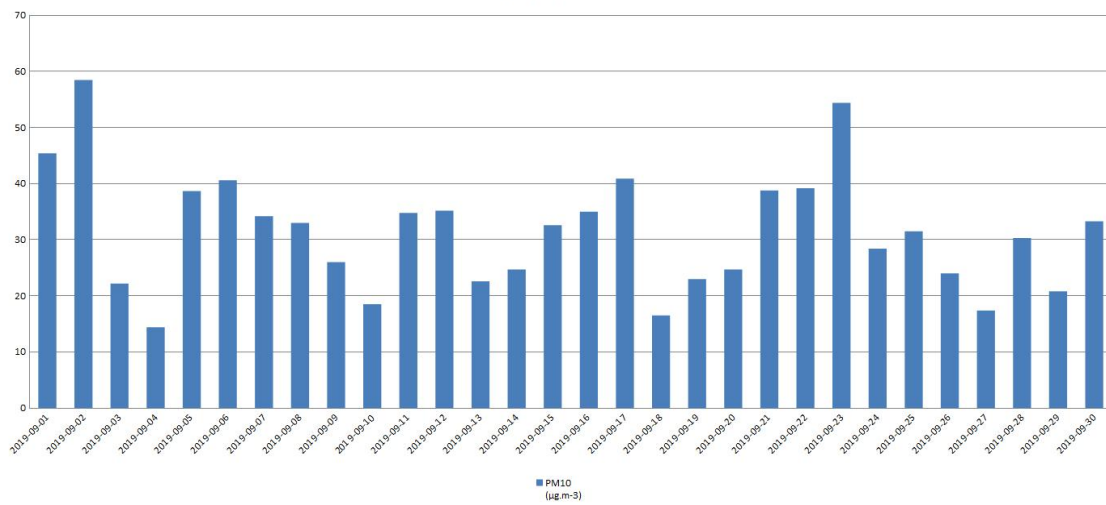
Ватрогасни дом - THC(NM)



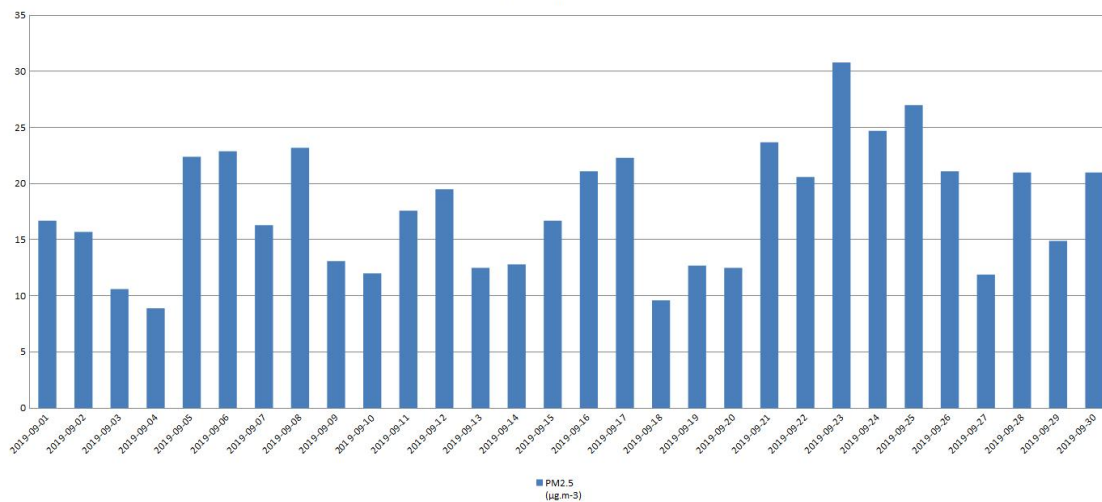
Војловица - SO2



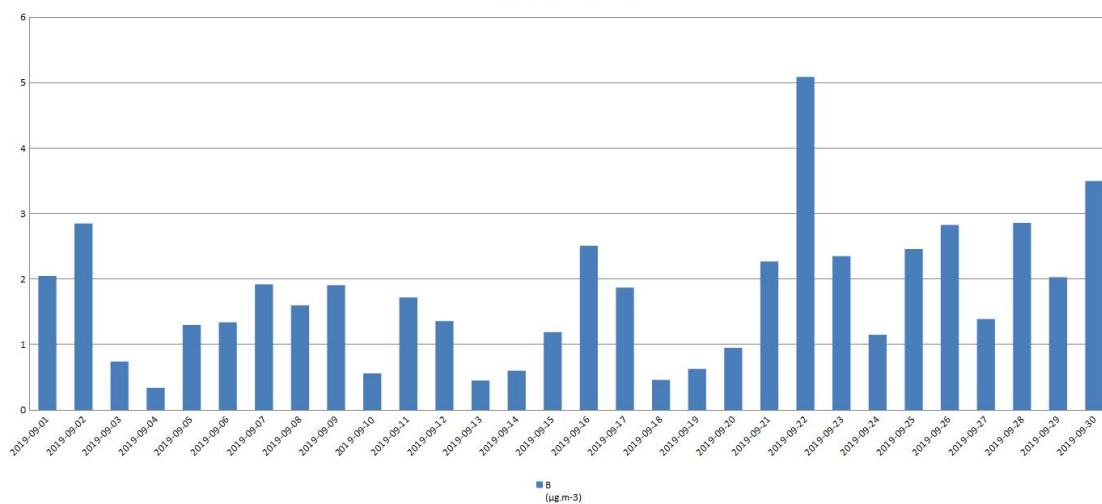
Војловица - PM10



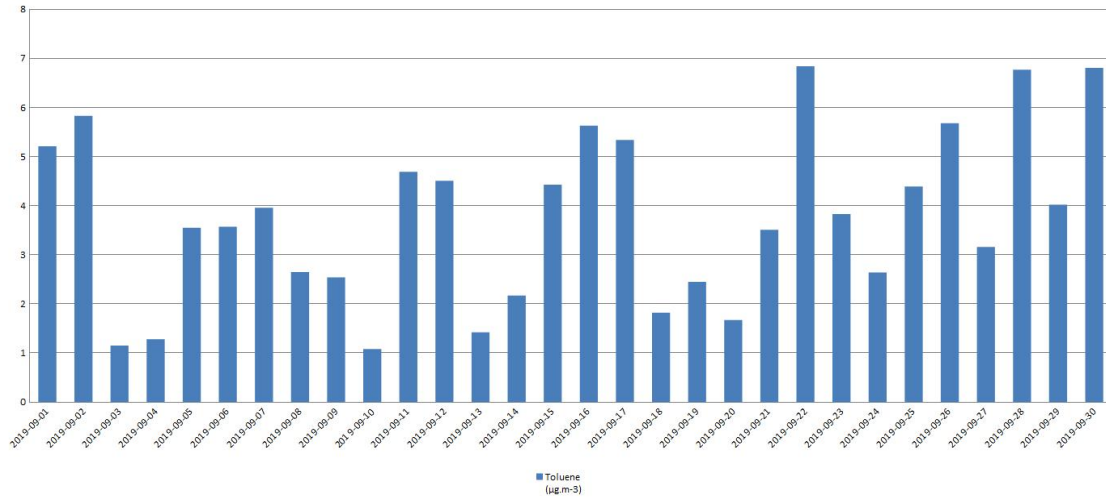
Војловица - PM2.5



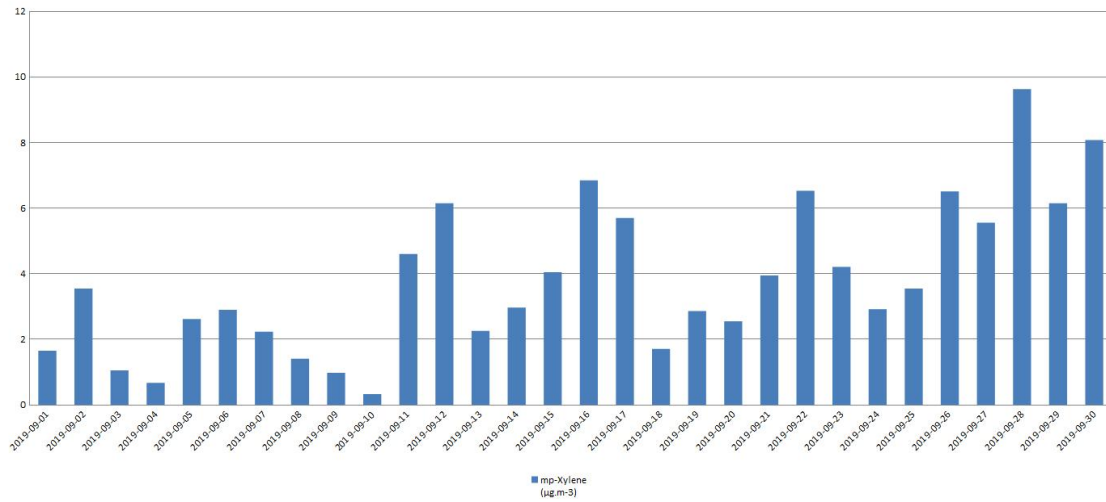
Војловица - Бензен



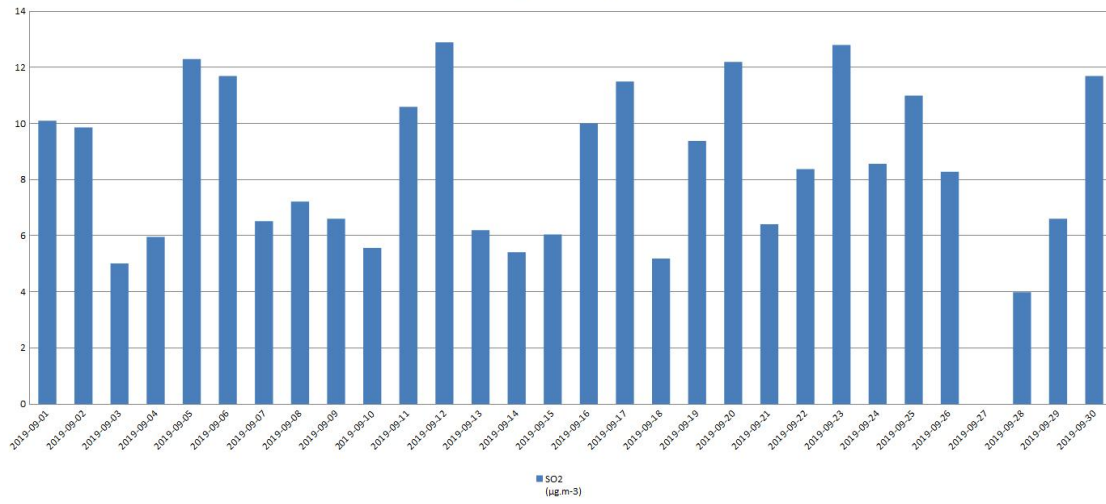
Војловица - Толуен



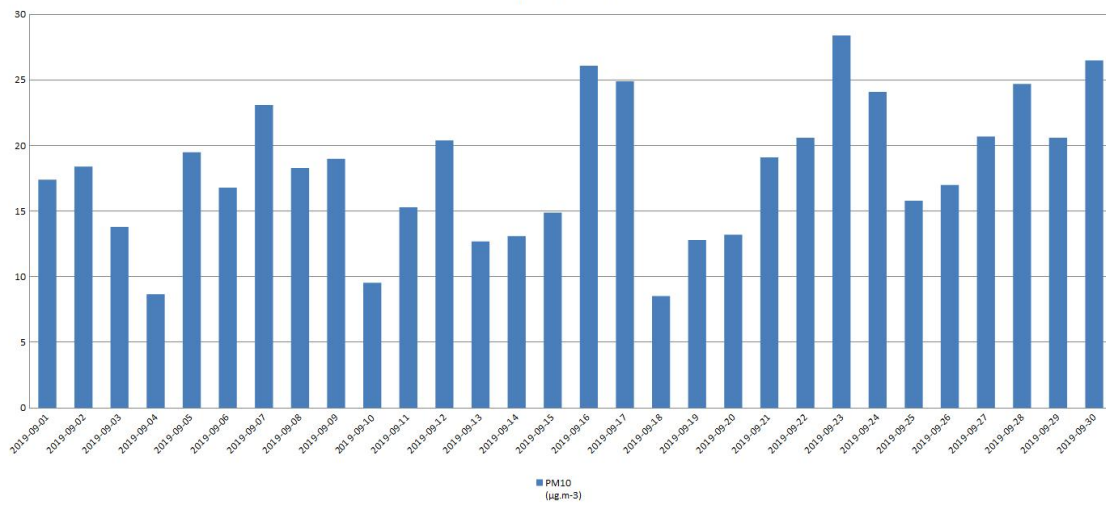
Војловица - Ксилен



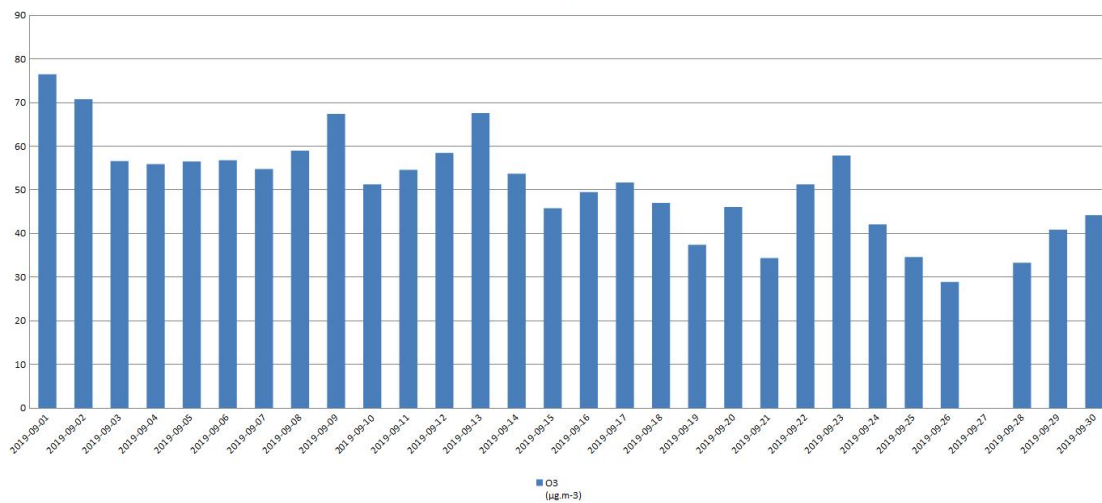
Старчево - SO2



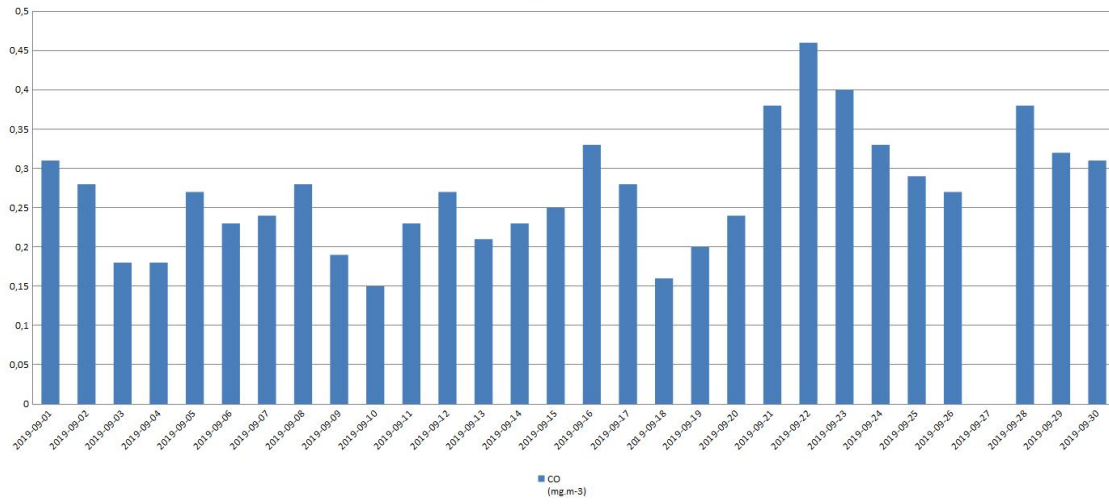
Старчево - PM10



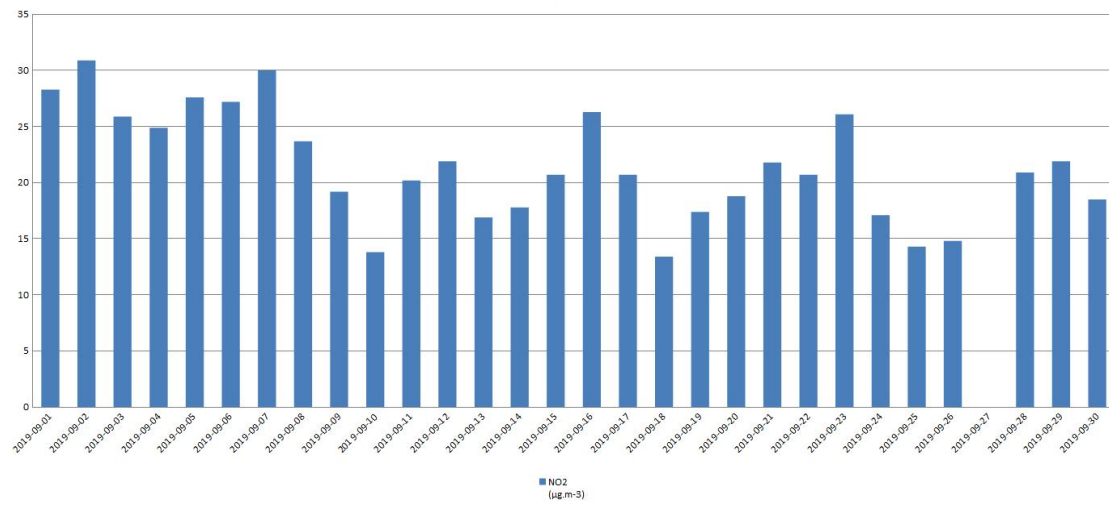
Старчево - O3



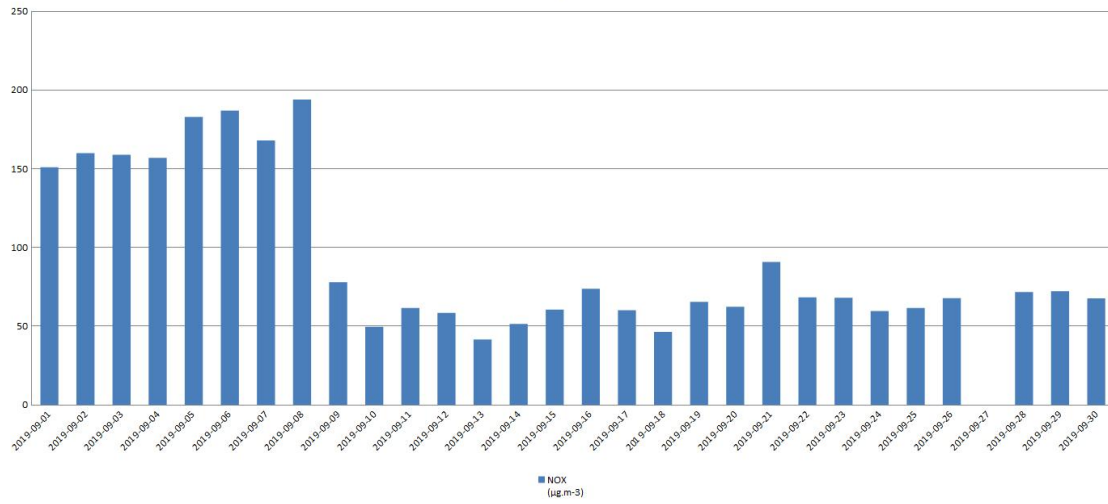
Старчево - CO



Старчево - NO2



Старчево - NOx



Старчево - NO

