

РЕПУБЛИКА СРБИЈА  
АУТОНОМНА ПОКРАЈИНА ВОЈВОДИНА  
ГРАД ПАНЧЕВО  
ГРАДСКА УПРАВА  
СЕКРЕТАРИЈАТ ЗА ЗАШТИТУ ЖИВОТНЕ СРЕДИНЕ  
Трг краља Петра I бр. 2 – 4  
БРОЈ : XV-23-501-сл/2018  
Панчево, 05.11.2018.

**МЕСЕЧНИ ИЗВЕШТАЈ  
СИСТЕМА ЗА КОНТИНУАЛНО ПРАЋЕЊЕ АЕРОЗАГАЂЕЊА ЗА  
ОКТОБАР 2018. ГОДИНЕ**

Систем за континуално праћење аерозагађења обухвата три мерне станице у Панчеву: Цара Душана, Ватрогасни дом и Војловица и четврто Старчево у Старчеву, са центром за праћење у Секретаријату за заштиту животне средине Градске управе града Панчева.

У извештају је за сваку мерну станицу дат табеларни преглед података и хистограми средњих 24-часовних концентрација.

**мерна станица Цара Душана**

Сумпор диоксид (SO<sub>2</sub>) - без прекорачења ГВ (24ч) и ГВ (1ч)

ГВ (24ч) = 125 µg/m<sup>3</sup>; ГВ (1ч) = 350 µg/m<sup>3</sup>

Укупан број (24 ч.) мерења 31

Средња месечна концентрација 7,5µg/m<sup>3</sup>

Максимална 24-часовна концентрација 14,8 µg/m<sup>3</sup> измерена 31.10.2018.

Максимална 1-часовна концентрација 103µg/m<sup>3</sup> измерена 31.10.2018.

Приземни озон (O<sub>3</sub>) -

Укупан број (24 ч.) мерења 31

Средња месечна концентрација 38,41µg/m<sup>3</sup>

Максимална 24-часовна концентрација 72µg/m<sup>3</sup> измерена 06.10.2018.

Максимална 1-часовна концентрација 104µg/m<sup>3</sup> измерена 06.10.2018.

Бензен (В) -

ГВ(1г) = 5 µg/m<sup>3</sup> и ТВ=5 µg/m<sup>3</sup> на годишњем нивоу

Укупан број (24 ч.) мерења 31

Средња месечна концентрација 3,64µg/m<sup>3</sup>

Максимална 24-часовна концентрација 7,56µg/m<sup>3</sup> измерена 31.10.2018.

Максимална 1-часовна концентрација 28,5µg/m<sup>3</sup> измерена 10.10.2018.

Толуен (Т) - без прекорачења ГВ (7 дана)

ГВ (7дана) = 0,26 mg/m<sup>3</sup>

Укупан број (24 ч.) мерења 31

Средња месечна концентрација 7,93µg/m<sup>3</sup>

Максимална 24-часовна концентрација 22,3µg/m<sup>3</sup> измерена 08.10.2018.

Максимална 1-часовна концентрација 93,9µg/m<sup>3</sup> измерена 19.10.2018.

**p-Ксилен (X)\***

Укупан број (24 ч.) мерења 31

Средња месечна концентрација  $1,08\mu\text{g}/\text{m}^3$

Максимална 24-часовна концентрација  $3,91\mu\text{g}/\text{m}^3$  измерена 08.10.2018.

Максимална 1-часовна концентрација  $19,7\mu\text{g}/\text{m}^3$  измерена 04.10.2018.

**o-Ксилен (X)\***

Укупан број (24 ч.) мерења 31

Средња месечна концентрација  $0,8\mu\text{g}/\text{m}^3$

Максимална 24-часовна концентрација  $3,69\mu\text{g}/\text{m}^3$  измерена 31.10.2018.

Максимална 1-часовна концентрација  $19,5\mu\text{g}/\text{m}^3$  измерена 31.10.2018.

**Азот диоксид ( $\text{NO}_2$ ) - без прекорачења ГВ (24ч) и ГВ (1ч)**

ГВ (24ч) =  $85\mu\text{g}/\text{m}^3$ ; ГВ (1ч) =  $150\mu\text{g}/\text{m}^3$ ;

ТВ (24ч) =  $97\mu\text{g}/\text{m}^3$ ; ТВ (1ч) =  $172,5\mu\text{g}/\text{m}^3$ ;

Укупан број (24 ч.) мерења 31

Средња месечна концентрација  $29,21\mu\text{g}/\text{m}^3$

Максимална 24-часовна концентрација  $52,1\mu\text{g}/\text{m}^3$  измерена 08.10.2018.

Максимална 1-часовна концентрација  $113\mu\text{g}/\text{m}^3$  измерена 08.10.2018.

**мерна станица Ватрогасни дом**

**Укупни угљеводоници неметанског типа (ТНМНС)\***

Укупан број (24 ч.) мерења 31

Средња месечна концентрација  $43,95\mu\text{g}/\text{m}^3$

Максимална 24-часовна концентрација  $102\mu\text{g}/\text{m}^3$  измерена 08.10.2018.

Максимална 1-часовна концентрација  $389\mu\text{g}/\text{m}^3$  измерена 08.10.2018.

**Бензен (В) -**

ГВ(1г) =  $5\mu\text{g}/\text{m}^3$  и ТВ= $5\mu\text{g}/\text{m}^3$  на годишњем нивоу

Укупан број (24 ч.) мерења 31

Средња месечна концентрација  $3,49\mu\text{g}/\text{m}^3$

Максимална 24-часовна концентрација  $7,07\mu\text{g}/\text{m}^3$  измерена 08.10.2018.

Максимална 1-часовна концентрација  $24,5\mu\text{g}/\text{m}^3$  измерена 03.10.2018.

**Толуен (Т) - без прекорачења ГВ (7 дана)**

ГВ (7дана) =  $0,26\text{mg}/\text{m}^3$

Укупан број (24 ч.) мерења 31

Средња месечна концентрација  $6,07\mu\text{g}/\text{m}^3$

Максимална 24-часовна концентрација  $12,5\mu\text{g}/\text{m}^3$  измерена 10.10.2018.

Максимална 1-часовна концентрација  $39,5\mu\text{g}/\text{m}^3$  измерена 10.10.2018.

**Ксилен (X)\***

Укупан број (24 ч.) мерења 31

Средња месечна концентрација  $5,23\mu\text{g}/\text{m}^3$

Максимална 24-часовна концентрација  $13,4\mu\text{g}/\text{m}^3$  измерена 31.10.2018.

Максимална 1-часовна концентрација  $40,8\mu\text{g}/\text{m}^3$  измерена 09.10.2018.

Суспендоване честице (PM10) – 12 прекорачења ГВ(24ч) и ТВ(24ч)  
ГВ (24ч) = 50  $\mu\text{g}/\text{m}^3$ ; ТВ (24ч) = 50  $\mu\text{g}/\text{m}^3$ ;  
Укупан број (24 ч.) мерења 18 (недовољан број мерења)  
Максимална 24-часовна концентрација 81,9 $\mu\text{g}/\text{m}^3$  измерена 09.10.2018.  
Максимална 1-часовна концентрација 153 $\mu\text{g}/\text{m}^3$  измерена 05.10.2018.

Суспендоване честице (PM2.5) -  
ГВ(1г) = 25 $\mu\text{g}/\text{m}^3$ ; ТВ(1г) = 25,7 $\mu\text{g}/\text{m}^3$   
Укупан број (24 ч.) мерења 18 (недовољан број мерења)  
Максимална 24-часовна концентрација 72 $\mu\text{g}/\text{m}^3$  измерена 09.10.2018.  
Максимална 1-часовна концентрација 147 $\mu\text{g}/\text{m}^3$  измерена 05.10.2018.

### **мерна станица Војловица**

Сумпор диоксид (SO<sub>2</sub>) - без прекорачења ГВ (24ч) и ГВ (1ч)  
ГВ (24ч) = 125  $\mu\text{g}/\text{m}^3$ ; ГВ (1ч) = 350  $\mu\text{g}/\text{m}^3$   
Укупан број (24 ч.) мерења 31  
Средња месечна концентрација 13,37 $\mu\text{g}/\text{m}^3$   
Максимална 24-часовна концентрација 34,8 $\mu\text{g}/\text{m}^3$  измерена 06.10.2018.  
Максимална 1-часовна концентрација 89,7 $\mu\text{g}/\text{m}^3$  измерена 01.10.2018.

Суспендоване честице (PM10) – 9 прекорачења ГВ(24ч) и ТВ(24ч)  
ГВ (24ч) = 50  $\mu\text{g}/\text{m}^3$ ; ТВ (24ч) = 50  $\mu\text{g}/\text{m}^3$ ;  
Укупан број (24 ч.) мерења 23  
Средња месечна концентрација 42,46 $\mu\text{g}/\text{m}^3$   
Максимална 24-часовна концентрација 65,7 $\mu\text{g}/\text{m}^3$  измерена 10.10.2018.  
Максимална 1-часовна концентрација 160 $\mu\text{g}/\text{m}^3$  измерена 09.10.2018.

Бензен (В) -  
ГВ(1г) = 5  $\mu\text{g}/\text{m}^3$  и ТВ=5  $\mu\text{g}/\text{m}^3$  на годишњем нивоу  
Укупан број (24 ч.) мерења 31  
Средња месечна концентрација 2,96 $\mu\text{g}/\text{m}^3$   
Максимална 24-часовна концентрација 5,39 $\mu\text{g}/\text{m}^3$  измерена 04.10.2018.  
Максимална 1-часовна концентрација 19,2 $\mu\text{g}/\text{m}^3$  измерена 10.10.2018.

Толуен (Т) - без прекорачења ГВ (7 дана)  
ГВ (7 дана) = 0,26  $\text{mg}/\text{m}^3$   
Укупан број (24 ч.) мерења 31  
Средња месечна концентрација 5,24 $\mu\text{g}/\text{m}^3$   
Максимална 24-часовна концентрација 17,3 $\mu\text{g}/\text{m}^3$  измерена 05.10.2018.  
Максимална 1-часовна концентрација 67,7 $\mu\text{g}/\text{m}^3$  измерена 05.10.2018.

Ксилен (Х)\*  
Укупан број (24 ч.) мерења 31  
Средња месечна концентрација 3,9 $\mu\text{g}/\text{m}^3$   
Максимална 24-часовна концентрација 10,6 $\mu\text{g}/\text{m}^3$  измерена 05.10.2018.  
Максимална 1-часовна концентрација 57,8 $\mu\text{g}/\text{m}^3$  измерена 31.10.2018.

### мерна станица Старчево

Сумпор диоксид (SO<sub>2</sub>) - без прекорачења ГВ (24ч) и ГВ (1ч)

ГВ (24ч) = 125 µg/m<sup>3</sup>; ГВ (1ч) = 350 µg/m<sup>3</sup>

Укупан број (24 ч.) мерења 31

Средња месечна концентрација 8,61µg/m<sup>3</sup>

Максимална 24-часовна концентрација 13,1µg/m<sup>3</sup> измерена 24.10.2018.

Максимална 1-часовна концентрација 75,2µg/m<sup>3</sup> измерена 13.10.2018.

Приземни озон (O<sub>3</sub>) -

Укупан број (24 ч.) мерења 31

Средња месечна концентрација 43,42µg/m<sup>3</sup>

Максимална 24-часовна концентрација 72,5µg/m<sup>3</sup> измерена 06.10.2018.

Максимална 1-часовна концентрација 122µg/m<sup>3</sup> измерена 08.10.2018.

Суспендоване честице (PM10) – 17 прекорачења ГВ (24ч) и ТВ (24ч)

ГВ (24ч) = 50 µg/m<sup>3</sup>; ТВ (24ч) = 50 µg/m<sup>3</sup>;

Укупан број (24 ч.) мерења 31

Средња месечна концентрација 57,04µg/m<sup>3</sup>

Максимална 24-часовна концентрација 122µg/m<sup>3</sup> измерена 18.10.2018.

Максимална 1-часовна концентрација 344µg/m<sup>3</sup> измерена 18.10.2018.

Угљенмоноксид (CO)- без прекорачења ГВ (24ч) , ГВ (8ч)

ГВ (24ч) = 5 mg/m<sup>3</sup>; ГВ (8ч) = 10 mg/m<sup>3</sup>;

Укупан број (24 ч.) мерења 31

Средња месечна концентрација 0,42mg/m<sup>3</sup>

Максимална 24-часовна концентрација 0,79mg/m<sup>3</sup> измерена 04.10.2018.

Максимална 1-часовна концентрација 2,66mg/m<sup>3</sup> измерена 04.10.2018.

ГВ - гранична вредност прописана "Уредбом о условима за мониторинг и захтевима квалитета ваздуха"  
("Сл.гласник РС" бр. 11/10, 75/10 и 63/13)

ТВ - толерантна вредност прописана "Уредбом о условима за мониторинг и захтевима квалитета ваздуха"  
("Сл.гласник РС" бр. 11/10, 75/10 и 63/13)

- за сумпордиоксид ГВ (1г) = 50µg/m<sup>3</sup> , ГВ(24ч) се не сме прекорачити више од 3 пута у једној календарској години, а ГВ(1ч) не сме се прекорачити више од 24 пута у једној кал. години

- за угљен моноксид ГВ (1г) = 3mg/m<sup>3</sup>

- за приземни озон је прописана Уредбом циљана вредност ( максимална дневна осмочасовна средња вредност ) која износи 120,0µg/m<sup>3</sup> и не сме се прекорачити у више од 25 дана по календарској години у току три године мерења.

- за азот диоксид ГВ(1ч) се не сме прекорачити више од 18 пута годишње, ГВ(1г) = 40µg/m<sup>3</sup>, ТВ(1г) = 46µg/m<sup>3</sup>

- за PM10 ГВ (1г) = 40µg/m<sup>3</sup> , ГВ(24ч) се не сме прекорачити више од 35 пута у једној кал. години

- за PM2.5 ГВ (1г) = 25µg/m<sup>3</sup> , толерантна вредност ТВ за 2018. годину износи 25,7µg/m<sup>3</sup>

- за бензен прописана гранична вредност ГВ која износи 5 µg/m<sup>3</sup> на годишњем нивоу, толерантна вредност ТВ за 2018. годину износи 5 µg/m<sup>3</sup>

\*ГВ није прописана "Уредбом о условима за мониторинг и захтевима квалитета ваздуха" ("Сл.гласник РС" бр. 11/10, 75/10 и и 63/13).

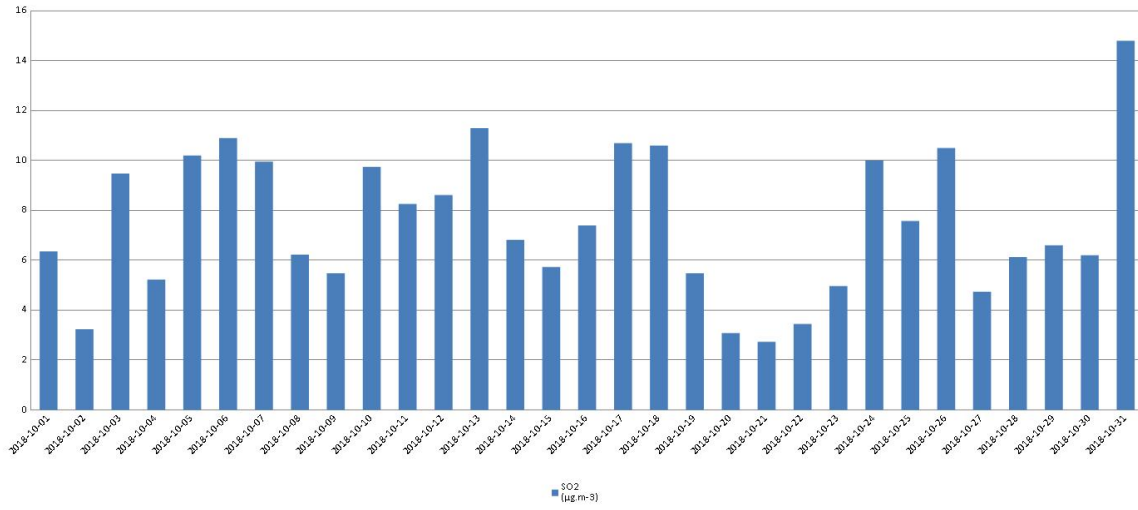
Месечни извештаји Система за континуално праћење аерозагађења презентују се на интернет адреси [www.pancevo.rs](http://www.pancevo.rs)

**Секретар**

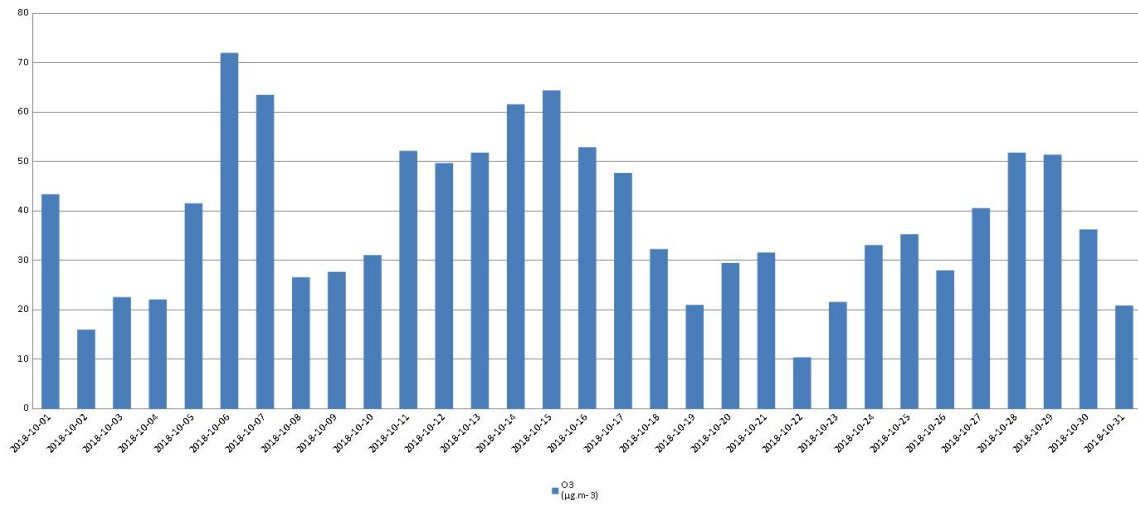
Зденка Миљковић

# ГРАФИЧКИ ПРИКАЗ

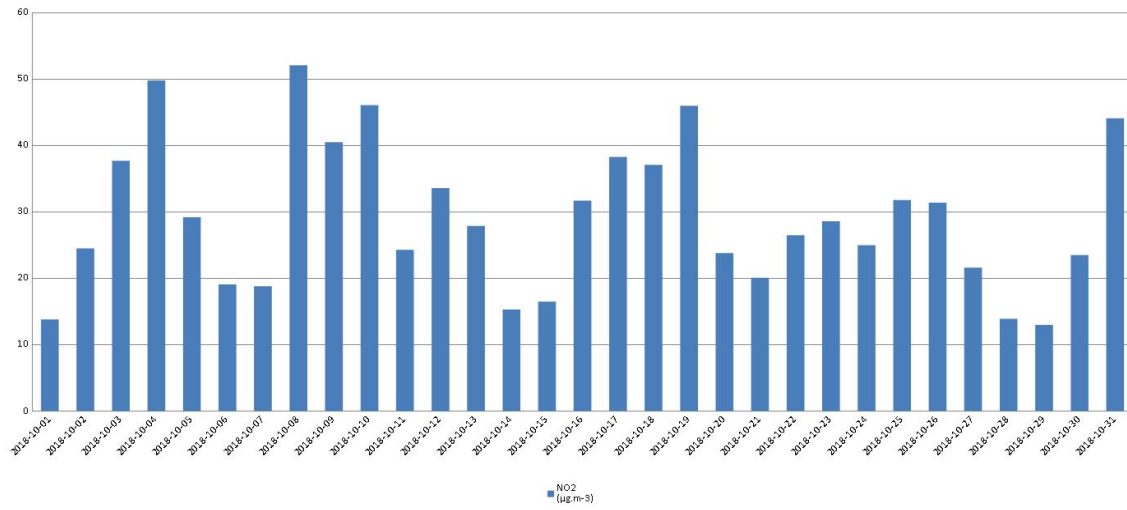
Цара Душана - SO2



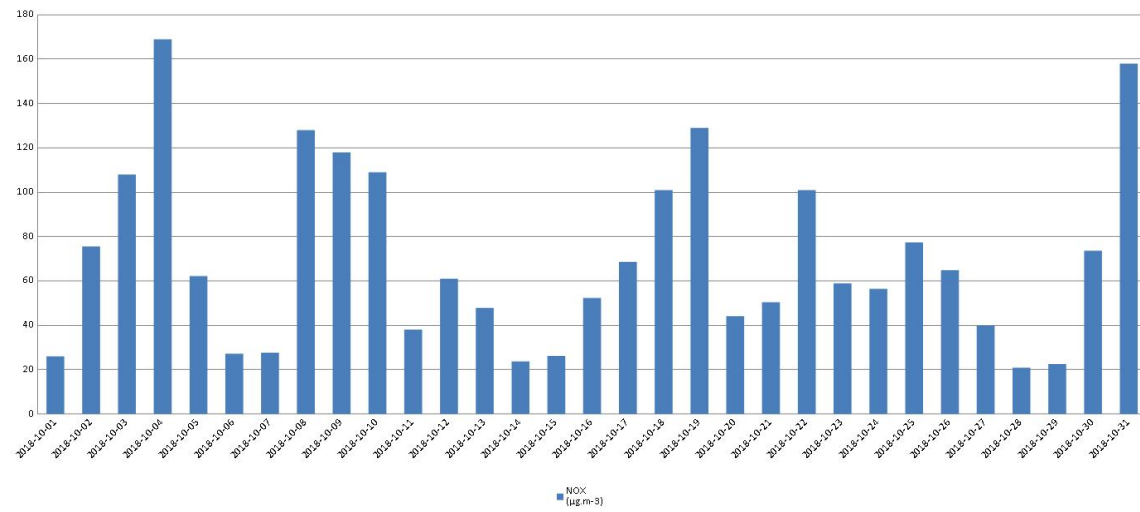
Цара Душана - O3



Цара Душана - NO2

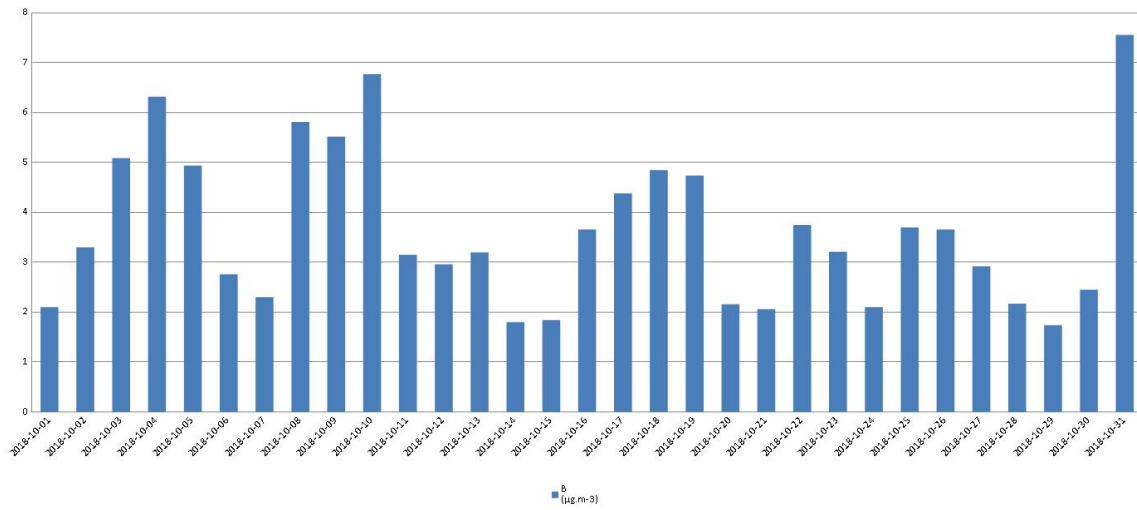


Цара Душана - NOx

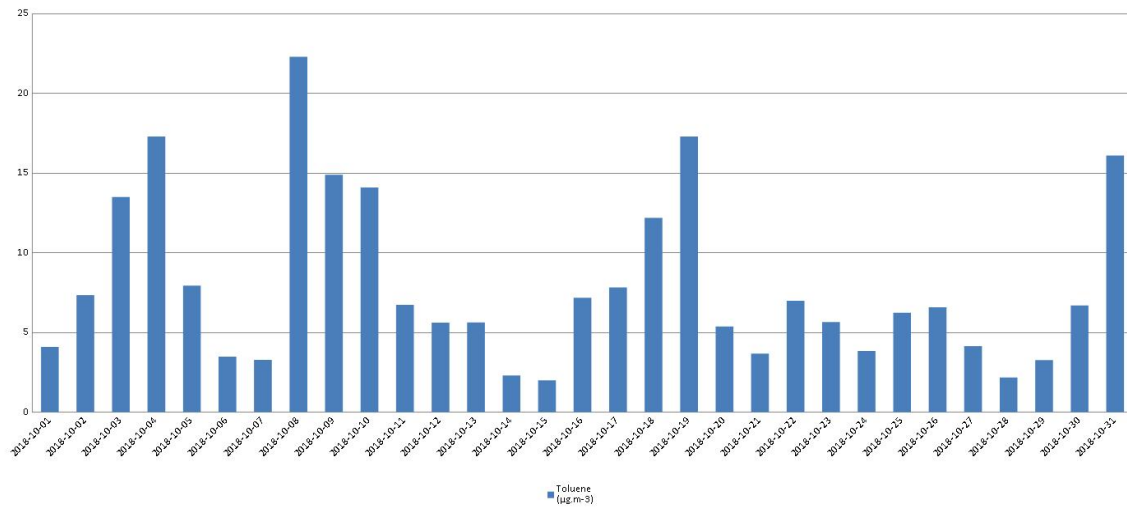




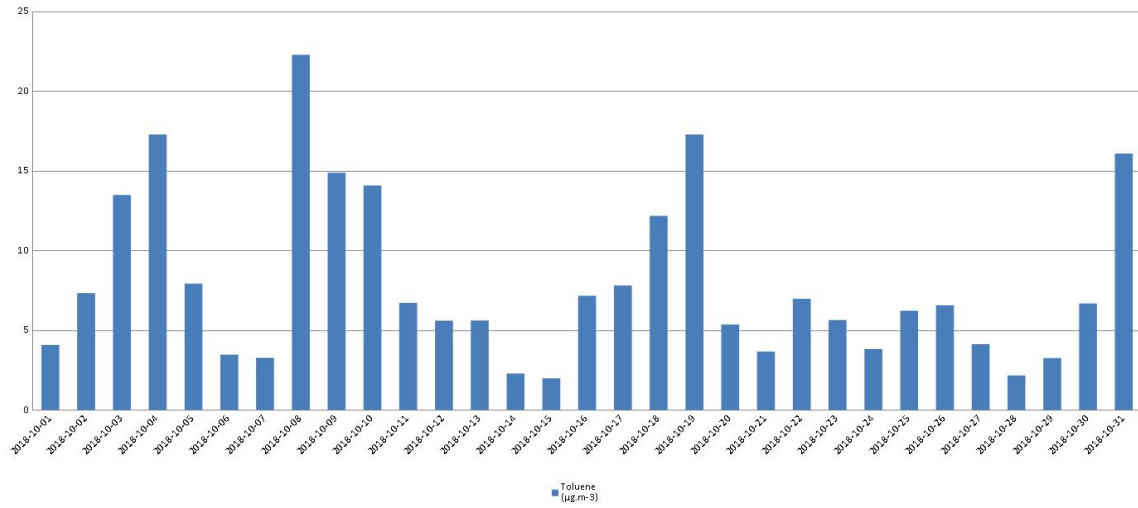
Цара Душана - Бензен



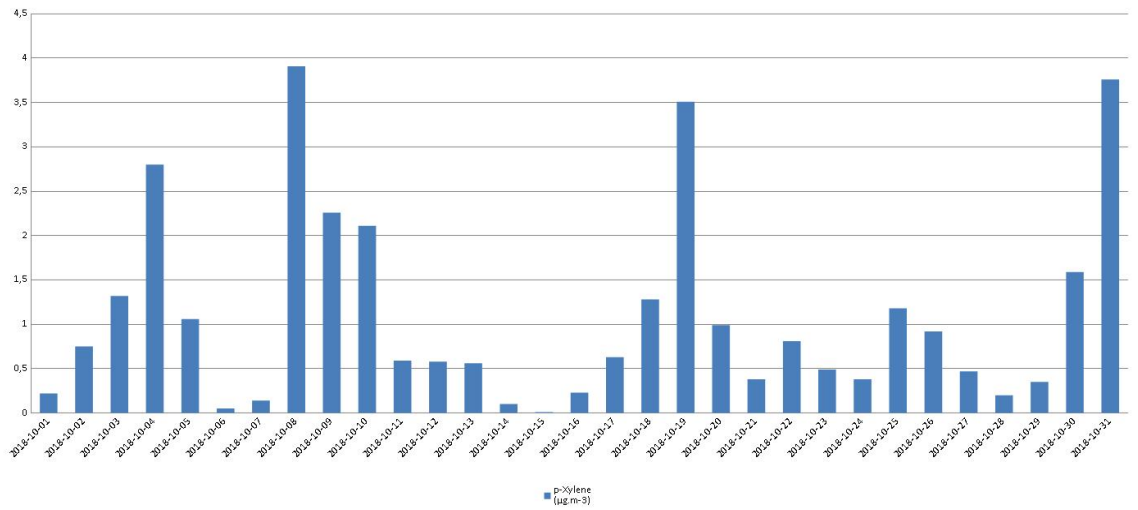
Цара Душана - Толуен



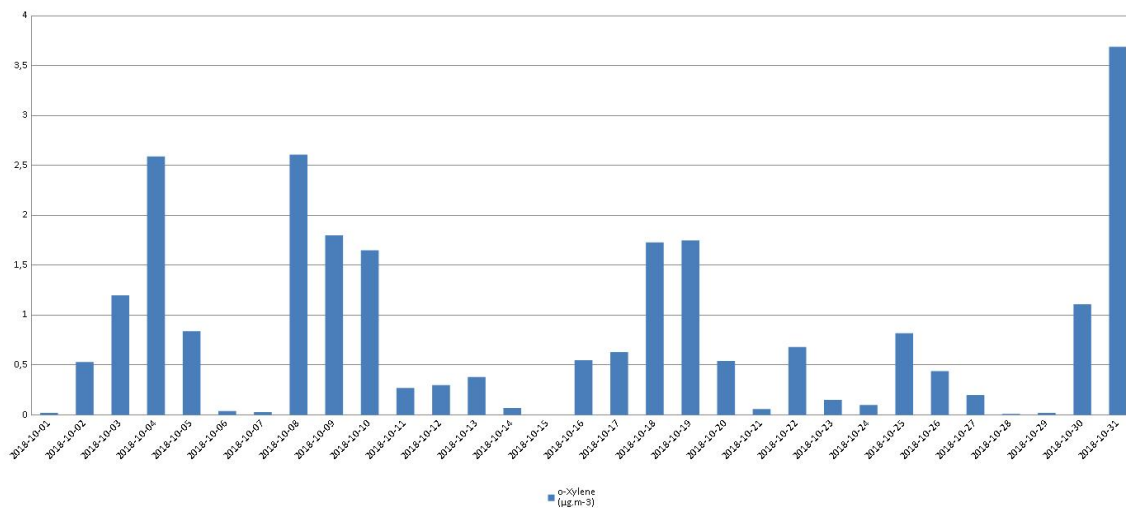
Цара Душана - NO



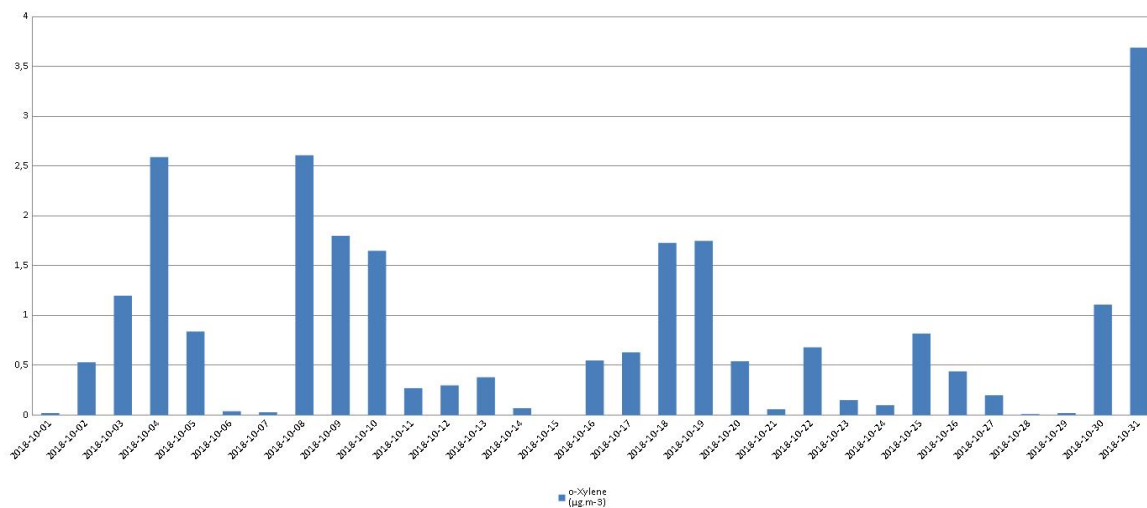
Цара Душана - Ксилен



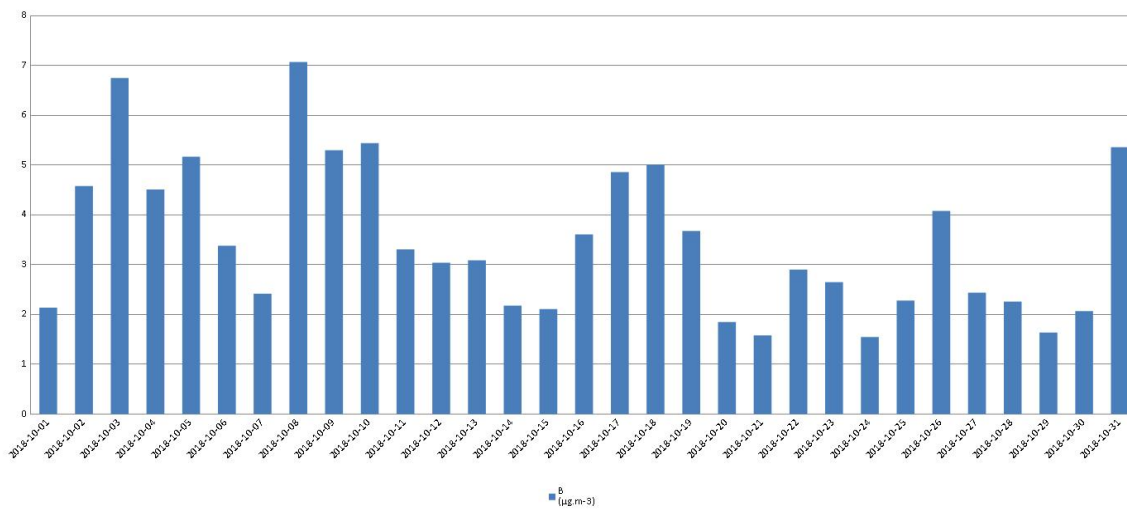
Цара Душана - Ксилен



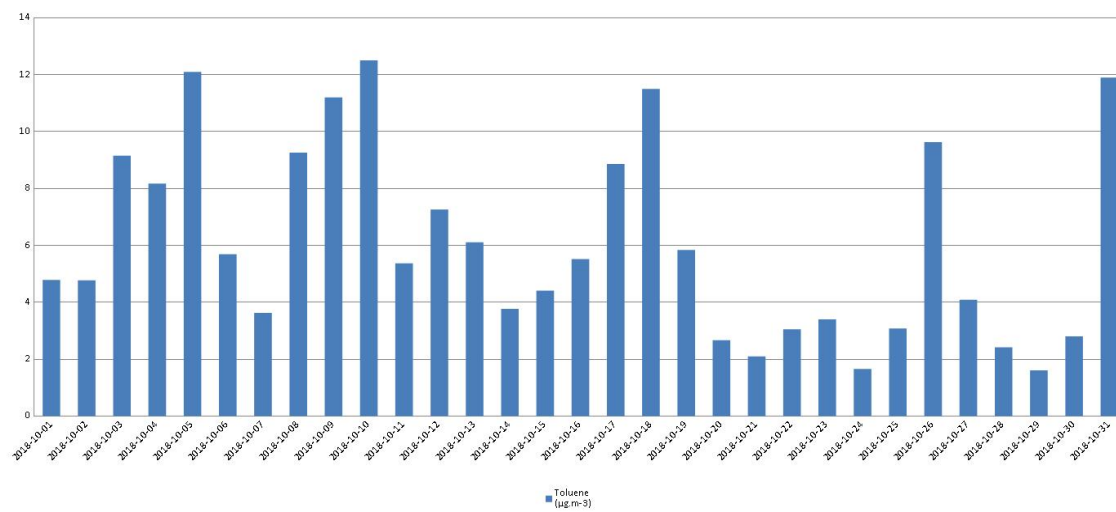
Цара Душана - Ксилен



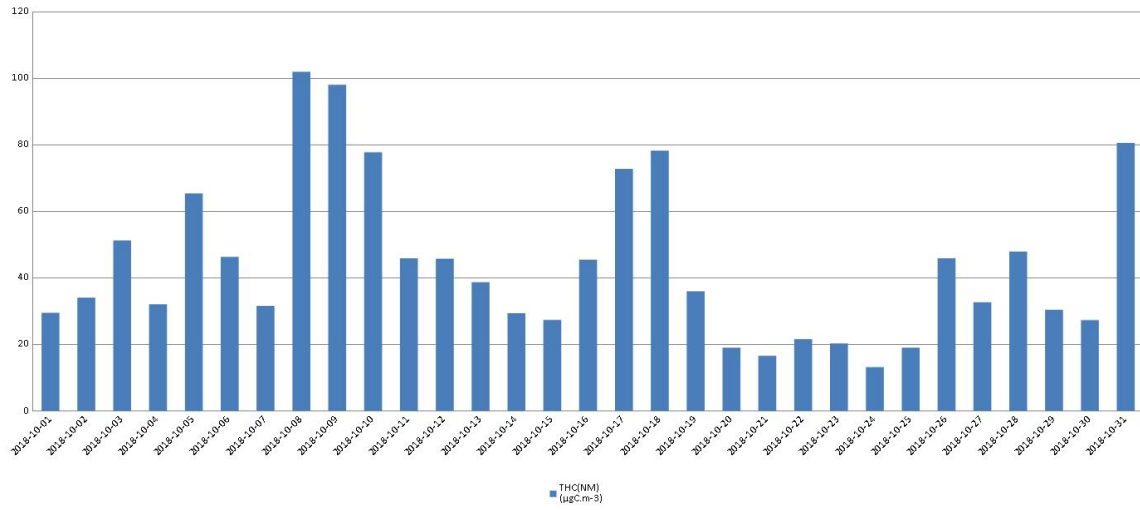
Ватрогасни дом - Бензен



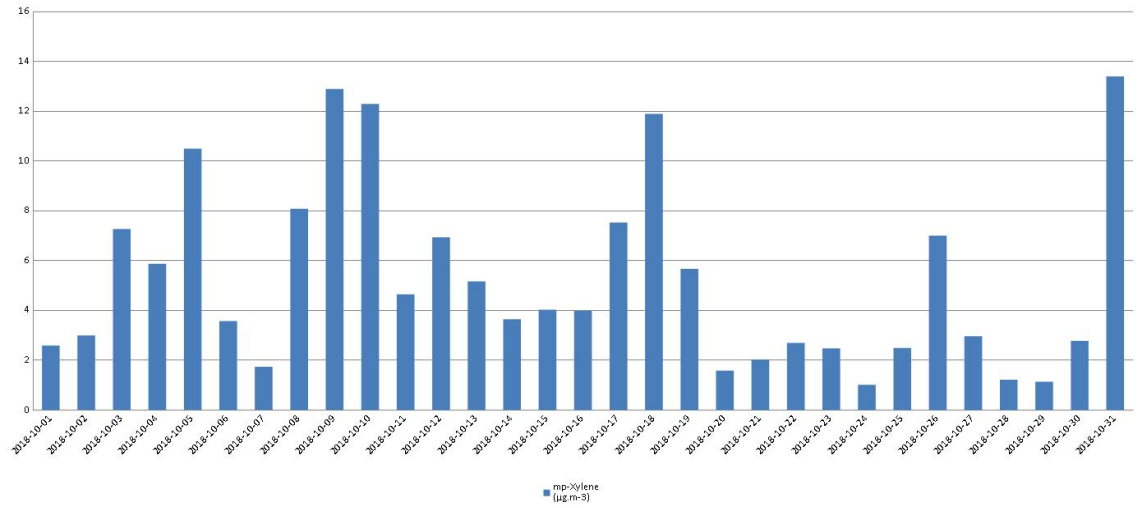
Ватрогасни дом- Толуен



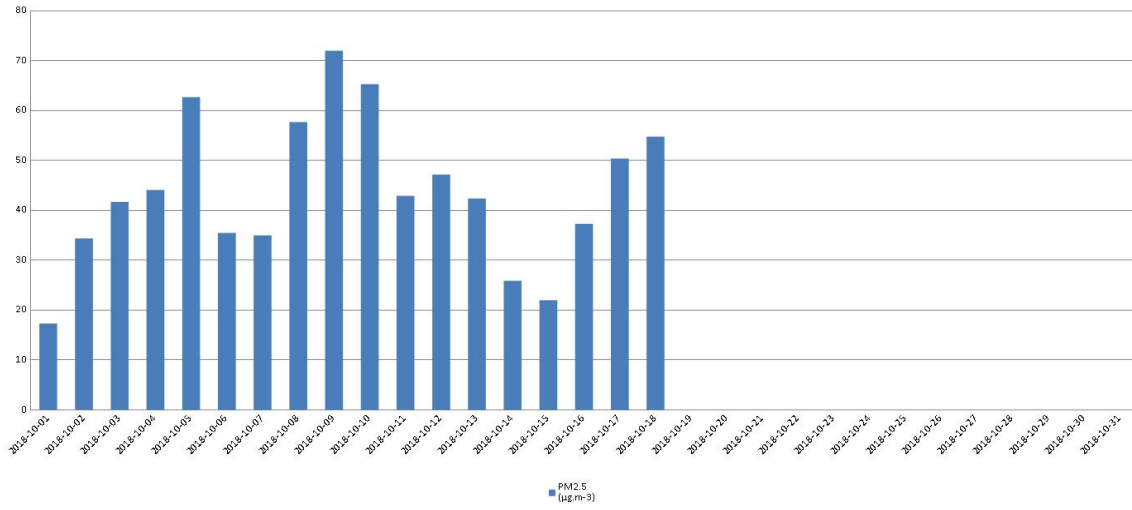
Ватрогасни дом - ТНС(М)



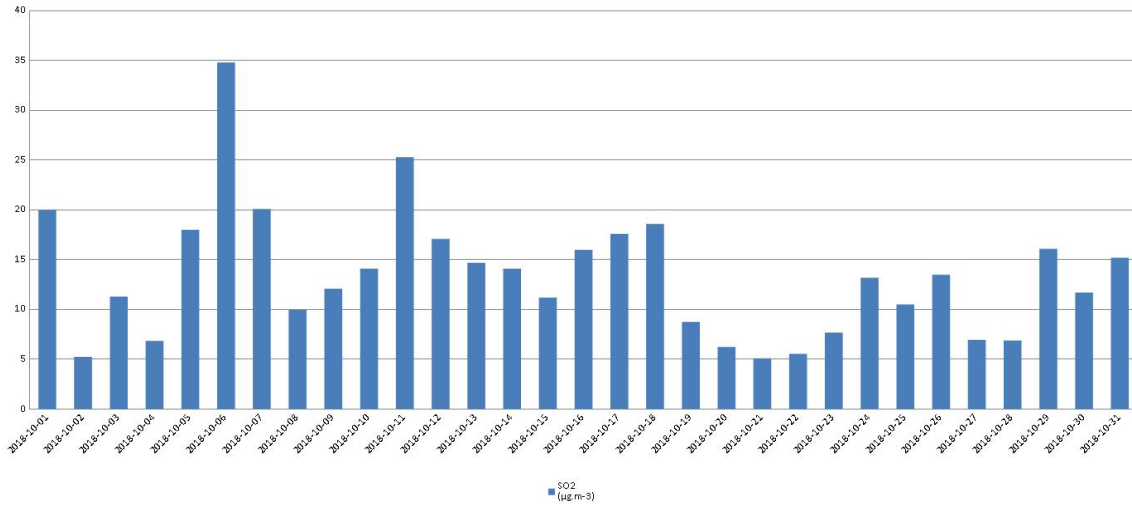
Ватрогасни дом - Ксилен



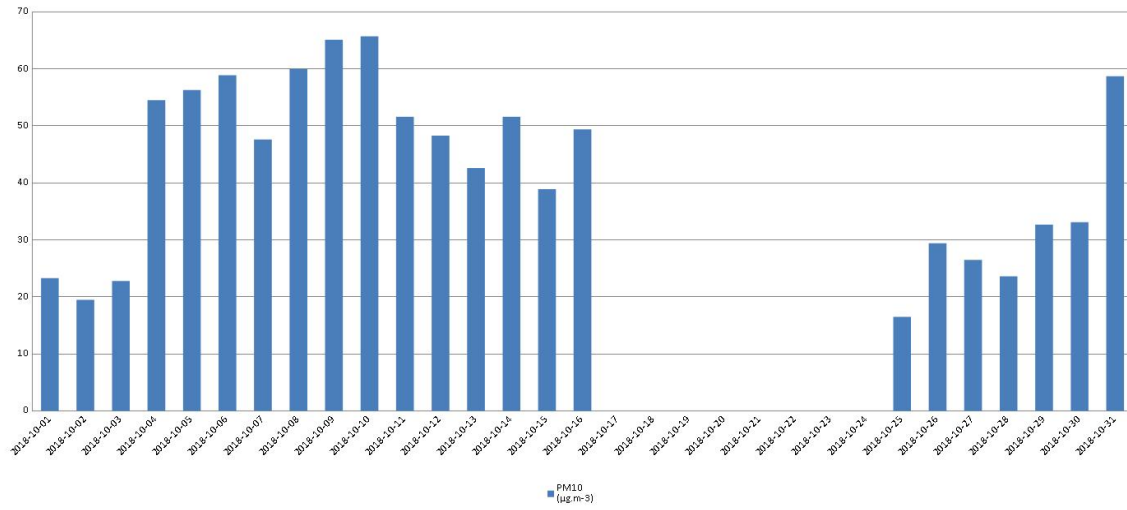
Ватрогасни дом - PM2.5



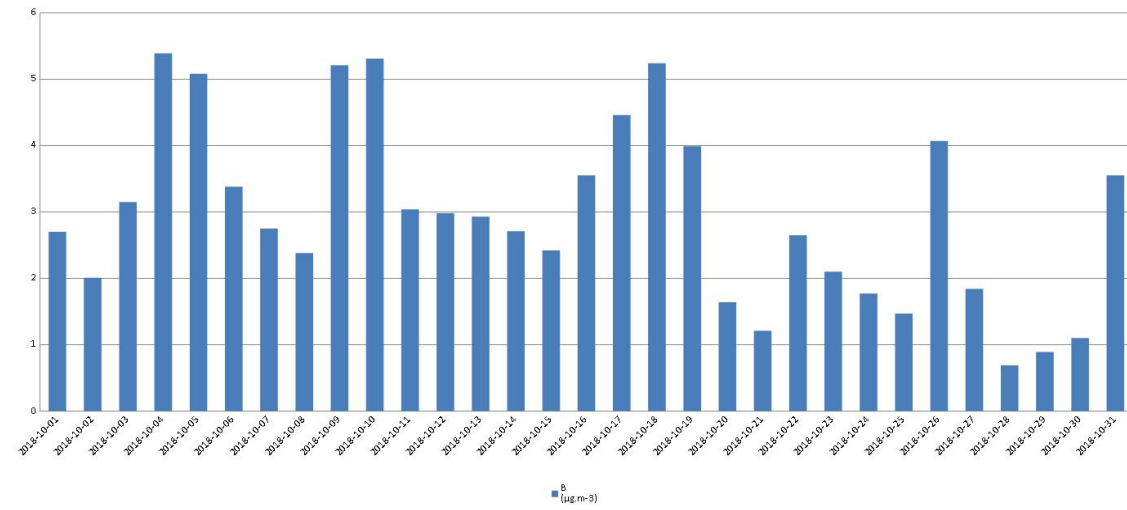
Војловица - SO2



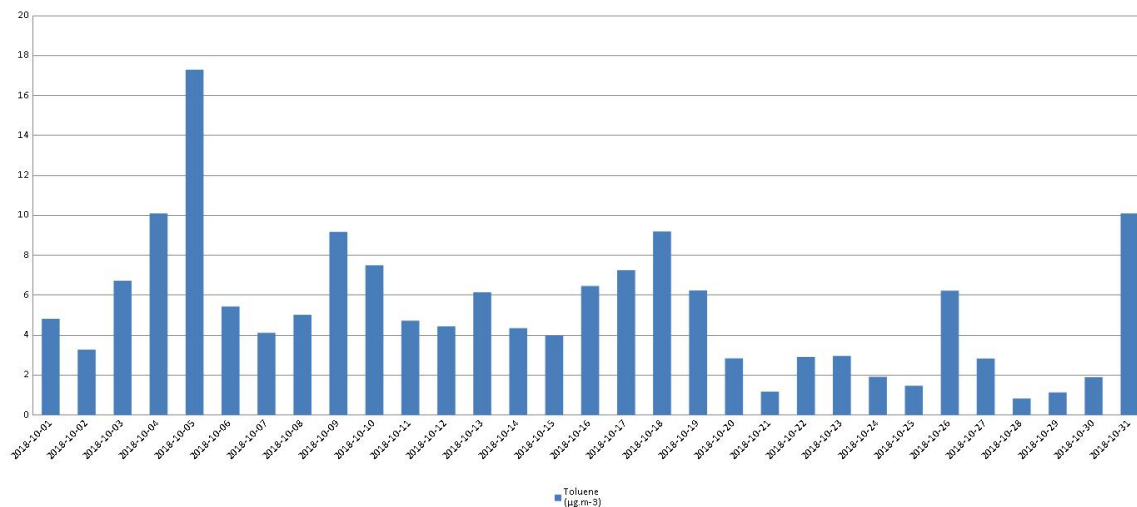
Војловица - PM10



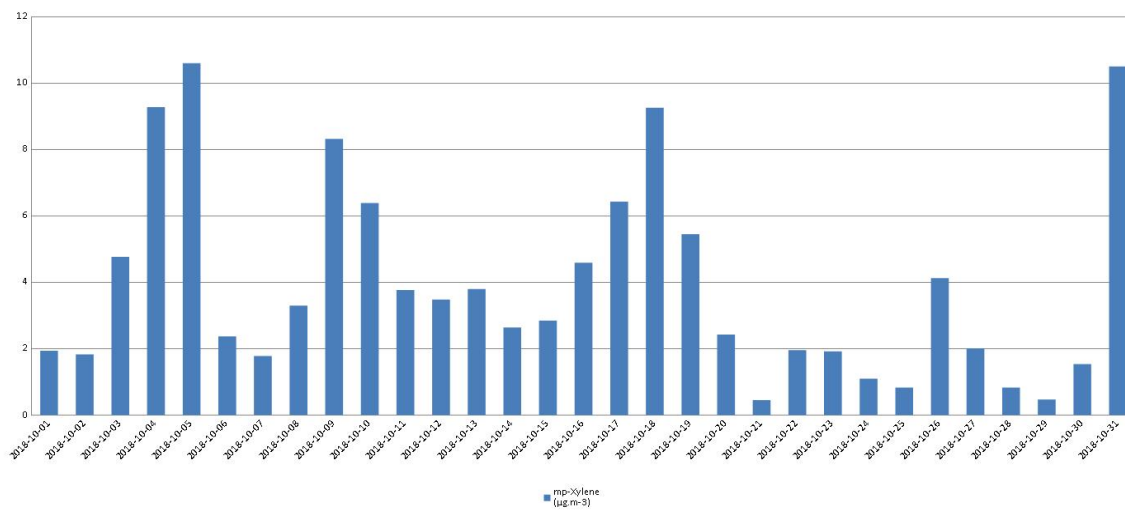
Војловица - Бензен



Војловица - Толуен

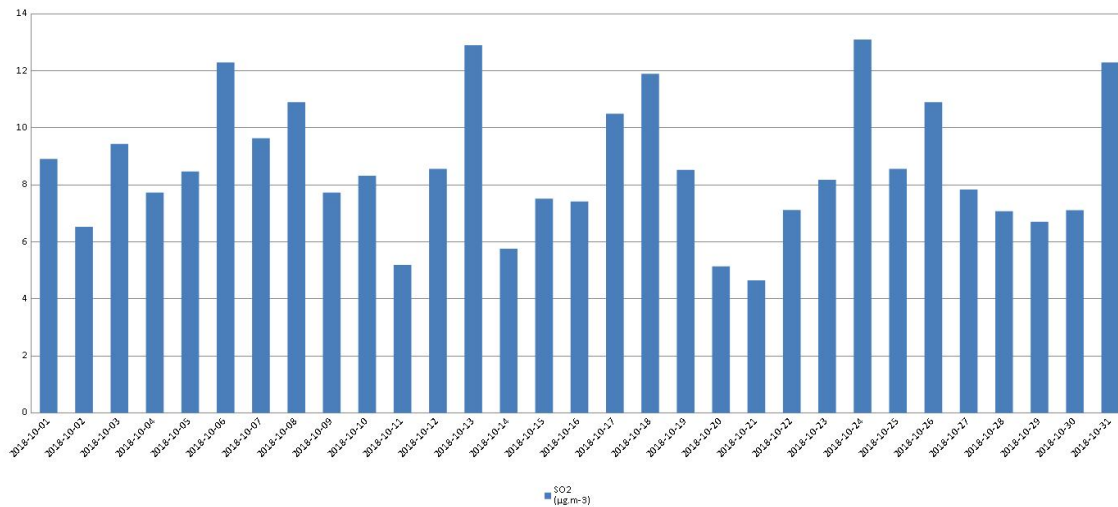


Војловица - Ксилен

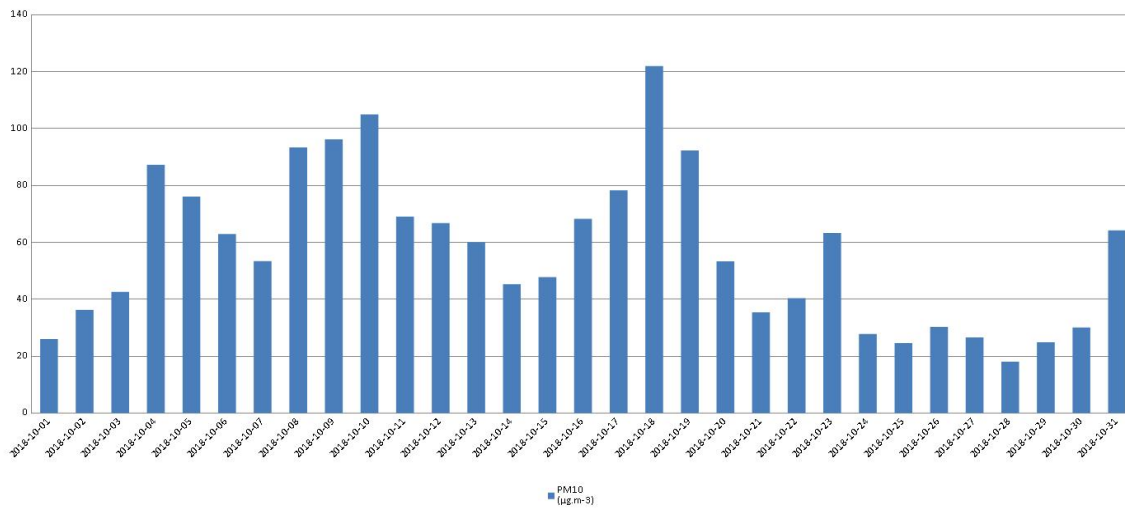




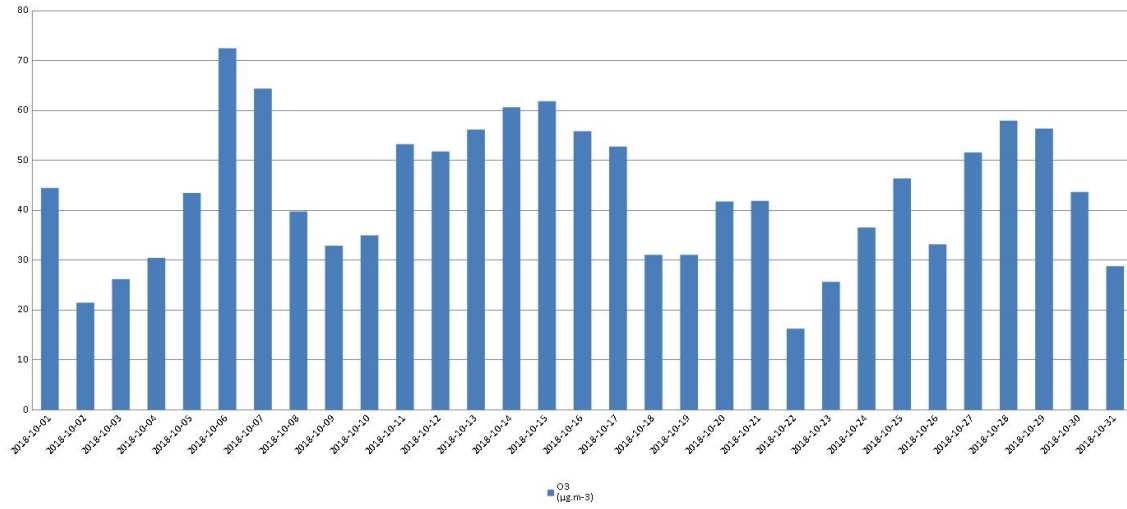
Старчево - SO2



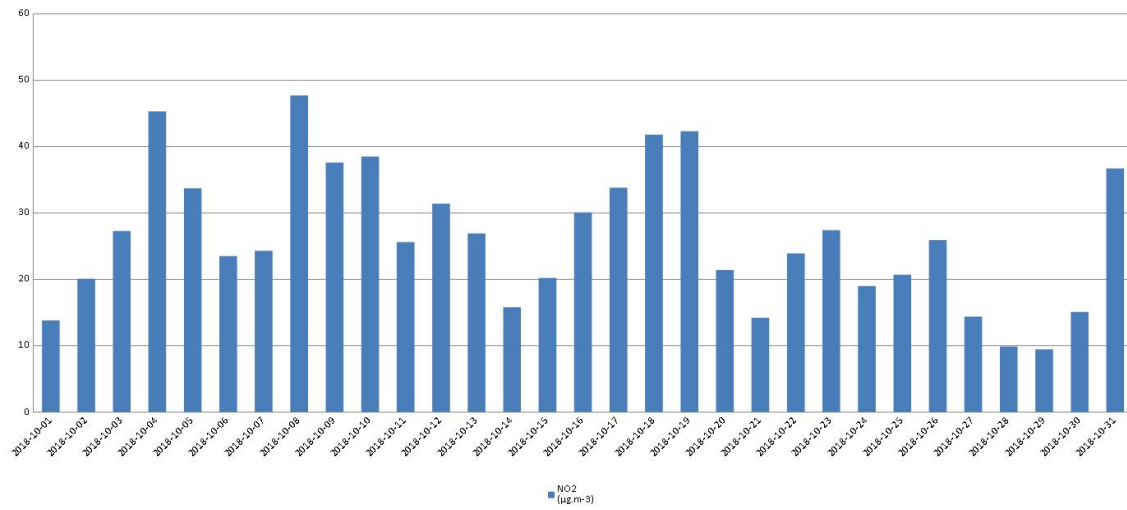
Старчево - PM10



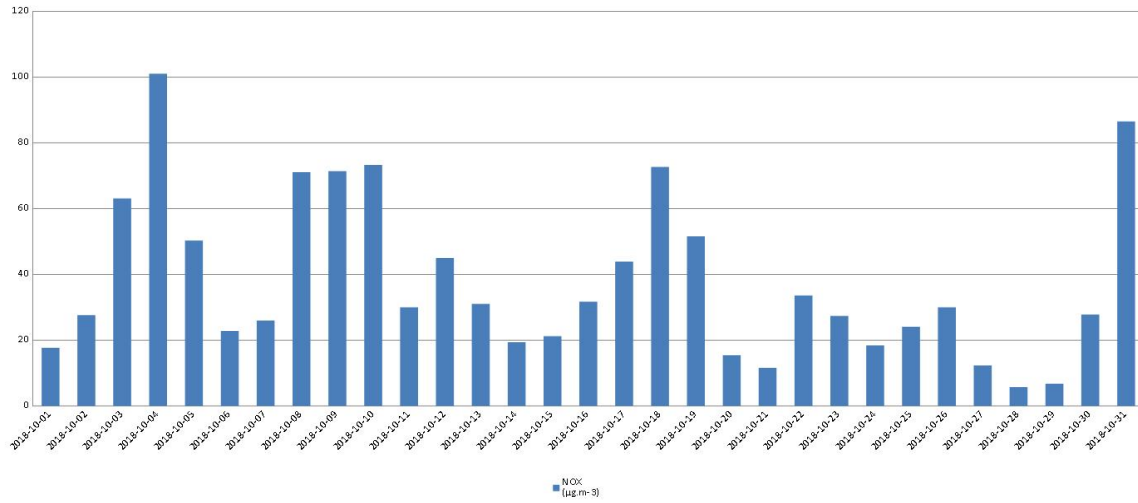
Старчево - O3



Старчево - NO2



Старчево - NOx



Старчево - CO

