

РЕПУБЛИКА СРБИЈА  
АУТОНОМНА ПОКРАЈИНА ВОЈВОДИНА  
ГРАД ПАНЧЕВО  
ГРАДСКА УПРАВА  
СЕКРЕТАРИЈАТ ЗА ЗАШТИТУ ЖИВОТНЕ СРЕДИНЕ  
Трг краља Петра I бр. 2 – 4  
БРОЈ : XV-23-501-сл/2018  
Панчево, 27.09.2018.

**МЕСЕЧНИ ИЗВЕШТАЈ  
СИСТЕМА ЗА КОНТИНУАЛНО ПРАЋЕЊЕ АЕРОЗАГАЂЕЊА ЗА  
АВГУСТ 2018. ГОДИНЕ**

Систем за континуално праћење аерозагађења обухвата три мерне станице у Панчеву: Цара Душана, Ватрогасни дом и Војловица и четврто Старчево у Старчеву, са центром за праћење у Секретаријату за заштиту животне средине Градске управе града Панчева.

У извештају је за сваку мерну станицу дат табеларни преглед података и хистограми средњих 24-часовних концентрација.

**мерна станица Цара Душана**

Сумпор диоксид (SO<sub>2</sub>) - без прекорачења ГВ (24ч) и ГВ (1ч)

$$\text{ГВ (24ч)} = 125 \mu\text{g}/\text{m}^3; \text{ГВ (1ч)} = 350 \mu\text{g}/\text{m}^3$$

Укупан број (24 ч.) мерења 31

Средња месечна концентрација 5,02 $\mu\text{g}/\text{m}^3$

Максимална 24-часовна концентрација 13,4 $\mu\text{g}/\text{m}^3$  измерена 25.08.2018.

Максимална 1-часовна концентрација 85 $\mu\text{g}/\text{m}^3$  измерена 25.08.2018.

Приземни озон (O<sub>3</sub>) -

Укупан број (24 ч.) мерења 31

Средња месечна концентрација 45,97 $\mu\text{g}/\text{m}^3$

Максимална 24-часовна концентрација 80,5 $\mu\text{g}/\text{m}^3$  измерена 24.08.2018.

Максимална 1-часовна концентрација 135 $\mu\text{g}/\text{m}^3$  измерена 12.08.2018.

Бензен (В) -

$$\text{ГВ(1г)} = 5 \mu\text{g}/\text{m}^3 \text{ и } \text{ТВ}=5 \mu\text{g}/\text{m}^3 \text{ на годишњем нивоу}$$

Укупан број (24 ч.) мерења 31

Средња месечна концентрација 0,75 $\mu\text{g}/\text{m}^3$

Максимална 24-часовна концентрација 1,94 $\mu\text{g}/\text{m}^3$  измерена 12.08.2018.

Максимална 1-часовна концентрација 6,12 $\mu\text{g}/\text{m}^3$  измерена 12.08.2018.

Толуен (Т) - без прекорачења ГВ (7 дана)

$$\text{ГВ (7дана)} = 0,26 \text{ mg}/\text{m}^3$$

Укупан број (24 ч.) мерења 31

Средња месечна концентрација 4,99 $\mu\text{g}/\text{m}^3$

Максимална 24-часовна концентрација 11,3 $\mu\text{g}/\text{m}^3$  измерена 16.08.2018.

Максимална 1-часовна концентрација 75 $\mu\text{g}/\text{m}^3$  измерена 16.08.2018.

**p-Ксилен (X)\***

Укупан број (24 ч.) мерења 31

Средња месечна концентрација  $0,74\mu\text{g}/\text{m}^3$

Максимална 24-часовна концентрација  $1,82\mu\text{g}/\text{m}^3$  измерена 21.08.2018.

Максимална 1-часовна концентрација  $12\mu\text{g}/\text{m}^3$  измерена 22.08.2018.

**o-Ксилен (X)\***

Укупан број (24 ч.) мерења 31

Средња месечна концентрација  $0,37\mu\text{g}/\text{m}^3$

Максимална 24-часовна концентрација  $1,11\mu\text{g}/\text{m}^3$  измерена 21.08.2018.

Максимална 1-часовна концентрација  $8,61\mu\text{g}/\text{m}^3$  измерена 29.08.2018.

**Азот диоксид (NO<sub>2</sub>) - без прекорачења ГВ (24ч) и ГВ (1ч)**

ГВ (24ч) =  $85\mu\text{g}/\text{m}^3$ ; ГВ (1ч) =  $150\mu\text{g}/\text{m}^3$ ;

ТВ (24ч) =  $97\mu\text{g}/\text{m}^3$ ; ТВ (1ч) =  $172,5\mu\text{g}/\text{m}^3$ ;

Укупан број (24 ч.) мерења 31

Средња месечна концентрација  $23,58\mu\text{g}/\text{m}^3$

Максимална 24-часовна концентрација  $37,4\mu\text{g}/\text{m}^3$  измерена 17.08.2018.

Максимална 1-часовна концентрација  $98,2\mu\text{g}/\text{m}^3$  измерена 30.08.2018.

**мерна станица Ватрогасни дом**

**Напомена: разлог недовољног броја мерења је редован сервис и замена клима уређаја.**

**Укупни угљоводоници неметанског типа (ТНМНС)\***

Укупан број (24 ч.) мерења 15 (недовиљан број мерења)

Максимална 24-часовна концентрација  $65,8\mu\text{g}/\text{m}^3$  измерена 04.08.2018.

Максимална 1-часовна концентрација  $171\mu\text{g}/\text{m}^3$  измерена 04.08.2018.

**Бензен (В) -**

ГВ(1г) =  $5\mu\text{g}/\text{m}^3$  и ТВ= $5\mu\text{g}/\text{m}^3$  на годишњем нивоу

Укупан број (24 ч.) мерења 15 (недовиљан број мерења)

Максимална 24-часовна концентрација  $2,05\mu\text{g}/\text{m}^3$  измерена 30.08.2018.

Максимална 1-часовна концентрација  $7,4\mu\text{g}/\text{m}^3$  измерена 25.08.2018.

**Толуен (Т) - без прекорачења ГВ (7 дана)**

ГВ (7дана) =  $0,26\text{mg}/\text{m}^3$

Укупан број (24 ч.) мерења 15 (недовиљан број мерења)

Максимална 24-часовна концентрација  $9,45\mu\text{g}/\text{m}^3$  измерена 23.08.2018.

Максимална 1-часовна концентрација  $20,5\mu\text{g}/\text{m}^3$  измерена 30.08.2018.

**Ксилен (X)\***

Укупан број (24 ч.) мерења 15 (недовиљан број мерења)

Максимална 24-часовна концентрација  $6,64\mu\text{g}/\text{m}^3$  измерена 30.08.2018.

Максимална 1-часовна концентрација  $18,9\mu\text{g}/\text{m}^3$  измерена 04.08.2018.

Суспендоване честице (PM10) – без прекорачења ГВ(24ч) и ТВ(24ч)

ГВ (24ч) = 50  $\mu\text{g}/\text{m}^3$ ; ТВ (24ч) = 50  $\mu\text{g}/\text{m}^3$ ;

Укупан број (24 ч.) мерења 26

Средња месечна концентрација 31,76 $\mu\text{g}/\text{m}^3$

Максимална 24-часовна концентрација 62,8 $\mu\text{g}/\text{m}^3$  измерена 06.08.2018.

Максимална 1-часовна концентрација 422 $\mu\text{g}/\text{m}^3$  измерена 07.08.2018.

Суспендоване честице (PM2.5) -

ГВ(1г) = 25 $\mu\text{g}/\text{m}^3$ ; ТВ(1г) = 25,7 $\mu\text{g}/\text{m}^3$

Укупан број (24 ч.) мерења 26

Средња месечна концентрација 24,36 $\mu\text{g}/\text{m}^3$

Максимална 24-часовна концентрација 53,7 $\mu\text{g}/\text{m}^3$  измерена 07.08.2018.

Максимална 1-часовна концентрација 424 $\mu\text{g}/\text{m}^3$  измерена 07.08.2018.

### **мерна станица Војловица**

**Напомена: Разлог недовољног броја мерења је редован сервис и технички проблеми у преносу података.**

Сумпор диоксид (SO<sub>2</sub>) - без прекорачења ГВ (24ч) и ГВ (1ч)

ГВ (24ч) = 125  $\mu\text{g}/\text{m}^3$ ; ГВ (1ч) = 350  $\mu\text{g}/\text{m}^3$

Укупан број (24 ч.) мерења 19 (недовољан број мерења)

Максимална 24-часовна концентрација 21,7 $\mu\text{g}/\text{m}^3$  измерена 23.08.2018.

Максимална 1-часовна концентрација 128 $\mu\text{g}/\text{m}^3$  измерена 23.08.2018.

Бензен (В) -

ГВ(1г) = 5  $\mu\text{g}/\text{m}^3$  и ТВ=5  $\mu\text{g}/\text{m}^3$  на годишњем нивоу

Укупан број (24 ч.) мерења 19 (недовољан број мерења)

Максимална 24-часовна концентрација 3,87 $\mu\text{g}/\text{m}^3$  измерена 06.08.2018.

Максимална 1-часовна концентрација 18,8 $\mu\text{g}/\text{m}^3$  измерена 06.08.2018.

Толуен (Т) - без прекорачења ГВ (7 дана)

ГВ (7дана) = 0,26  $\text{mg}/\text{m}^3$

Укупан број (24 ч.) мерења 19 (недовољан број мерења)

Максимална 24-часовна концентрација 8,51 $\mu\text{g}/\text{m}^3$  измерена 22.08.2018.

Максимална 1-часовна концентрација 25,6 $\mu\text{g}/\text{m}^3$  измерена 30.08.2018.

Ксилен (Х)\*

Укупан број (24 ч.) мерења 19 (недовољан број мерења)

Максимална 24-часовна концентрација 6,49 $\mu\text{g}/\text{m}^3$  измерена 30.08.2018.

Максимална 1-часовна концентрација 24,6 $\mu\text{g}/\text{m}^3$  измерена 21.08.2018.

### **мерна станица Старчево**

Сумпор диоксид (SO<sub>2</sub>) - без прекорачења ГВ (24ч) и ГВ (1ч)

ГВ (24ч) = 125  $\mu\text{g}/\text{m}^3$ ; ГВ (1ч) = 350  $\mu\text{g}/\text{m}^3$

Укупан број (24 ч.) мерења 27

Средња месечна концентрација 7,73 $\mu\text{g}/\text{m}^3$

Максимална 24-часовна концентрација  $11,5\mu\text{g}/\text{m}^3$  измерена 25.08.2018.  
Максимална 1-часовна концентрација  $45,7\mu\text{g}/\text{m}^3$  измерена 17.08.2018.

Приземни озон ( $\text{O}_3$ ) -

Укупан број (24 ч.) мерења 29

Средња месечна концентрација  $60,88\mu\text{g}/\text{m}^3$

Максимална 24-часовна концентрација  $85,8\mu\text{g}/\text{m}^3$  измерена 10.08.2018.

Максимална 1-часовна концентрација  $148\mu\text{g}/\text{m}^3$  измерена 21.08.2018.

Суспендоване честице (PM10) – без прекорачења ГВ (24ч) и ТВ (24ч)

ГВ (24ч) =  $50\mu\text{g}/\text{m}^3$ ; ТВ (24ч) =  $50\mu\text{g}/\text{m}^3$ ;

Укупан број (24 ч.) мерења 31

Средња месечна концентрација  $27,33\mu\text{g}/\text{m}^3$

Максимална 24-часовна концентрација  $53,3\mu\text{g}/\text{m}^3$  измерена 20.08.2018.

Максимална 1-часовна концентрација  $267\mu\text{g}/\text{m}^3$  измерена 20.08.2018.

Угљенмоноксид (CO)- без прекорачења ГВ (24ч) , ГВ (8ч)

ГВ (24ч) =  $5\text{mg}/\text{m}^3$ ; ГВ (8ч) =  $10\text{mg}/\text{m}^3$ ;

Укупан број (24 ч.) мерења 29

Средња месечна концентрација  $0,16\text{mg}/\text{m}^3$

Максимална 24-часовна концентрација  $0,28\text{mg}/\text{m}^3$  измерена 21.08.2018.

Максимална 1-часовна концентрација  $0,99\text{mg}/\text{m}^3$  измерена 21.08.2018.

ГВ - гранична вредност прописана "Уредбом о условима за мониторинг и захтевима квалитета ваздуха"  
("Сл.гласник РС" бр. 11/10, 75/10 и 63/13)

ТВ - толерантна вредност прописана "Уредбом о условима за мониторинг и захтевима квалитета ваздуха"  
("Сл.гласник РС" бр. 11/10, 75/10 и 63/13)

- за сумпордиоксид ГВ (1г) =  $50\mu\text{g}/\text{m}^3$  , ГВ(24ч) се не сме прекорачити више од 3 пута у једној календарској години, а ГВ(1ч) не сме се прекорачити више од 24 пута у једној кал. години

- за угљен моноксид ГВ (1г) =  $3\text{mg}/\text{m}^3$

- за приземни озон је прописана Уредбом циљана вредност ( максимална дневна осмочасовна средња вредност ) која износи  $120,0\mu\text{g}/\text{m}^3$  и не сме се прекорачити у више од 25 дана по календарској години у току три године мерења.

- за азот диоксид ГВ(1ч) се не сме прекорачити више од 18 пута годишње, ГВ(1г) =  $40\mu\text{g}/\text{m}^3$  , ТВ(1г) =  $46\mu\text{g}/\text{m}^3$

- за PM10 ГВ (1г) =  $40\mu\text{g}/\text{m}^3$  , ГВ(24ч) се не сме прекорачити више од 35 пута у једној кал. години

- за PM2.5 ГВ (1г) =  $25\mu\text{g}/\text{m}^3$  , толерантна вредност ТВ за 2018. годину износи  $25,7\mu\text{g}/\text{m}^3$

- за бензен прописана гранична вредност ГВ која износи  $5\mu\text{g}/\text{m}^3$  на годишњем нивоу, толерантна вредност ТВ за 2018. годину износи  $5\mu\text{g}/\text{m}^3$

\*ГВ није прописана "Уредбом о условима за мониторинг и захтевима квалитета ваздуха" ("Сл.гласник РС" бр. 11/10, 75/10 и и 63/13).

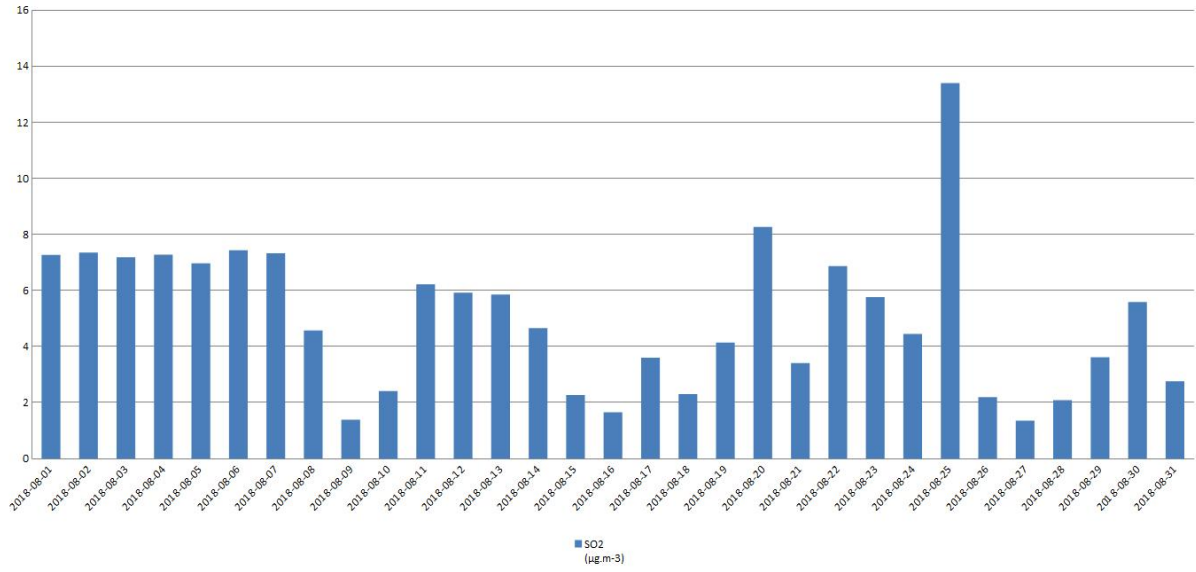
Месечни извештаји Система за континуално праћење аерозагађења презентују се на интернет адреси [www.pancevo.rs](http://www.pancevo.rs)

**Секретар**

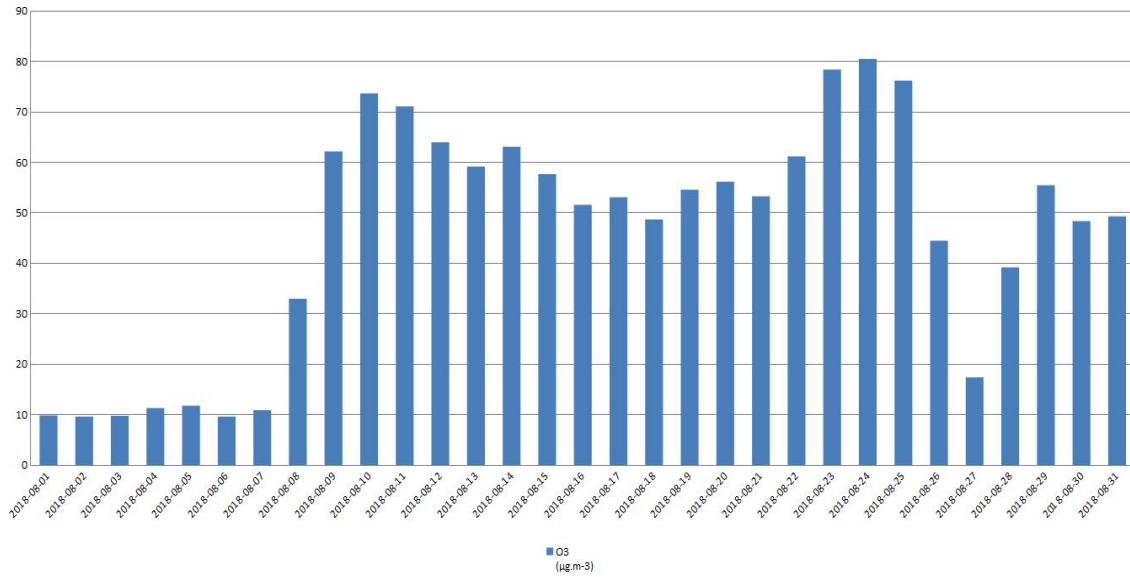
Зденка Миљковић

# ГРАФИЧКИ ПРИКАЗ

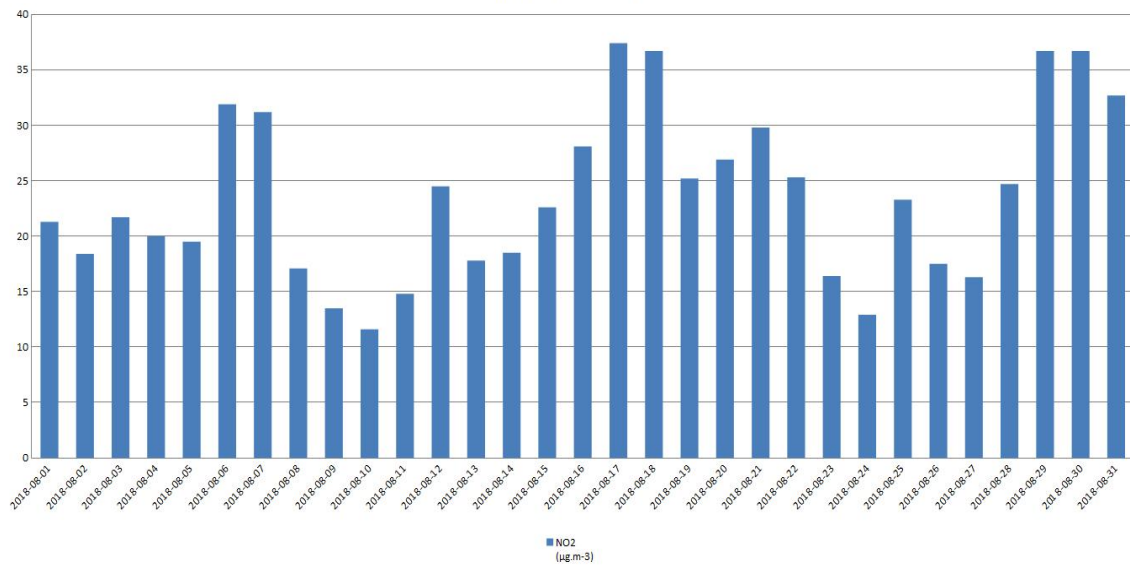
Цара Душана - SO2



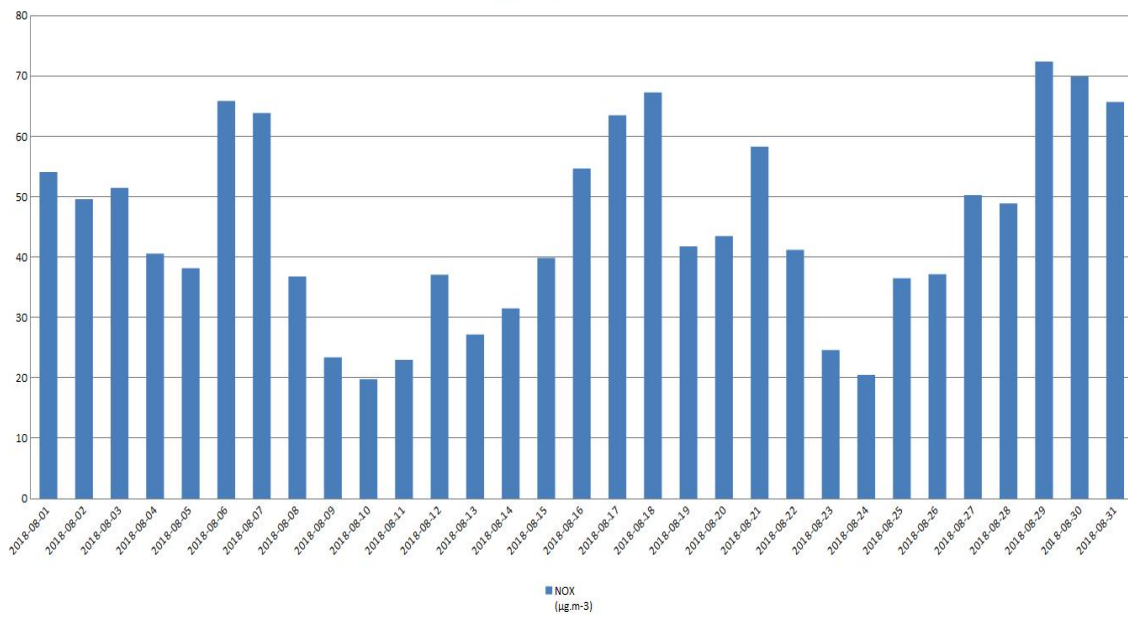
Цара Душана - O3



Цара Душана - NO2

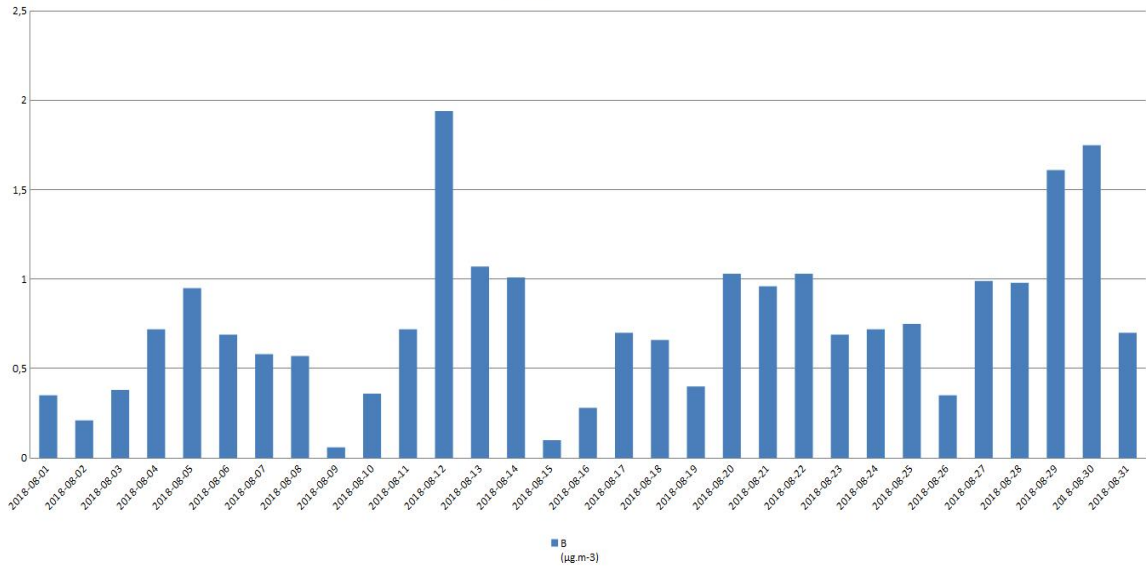


Цара Душана - NOx

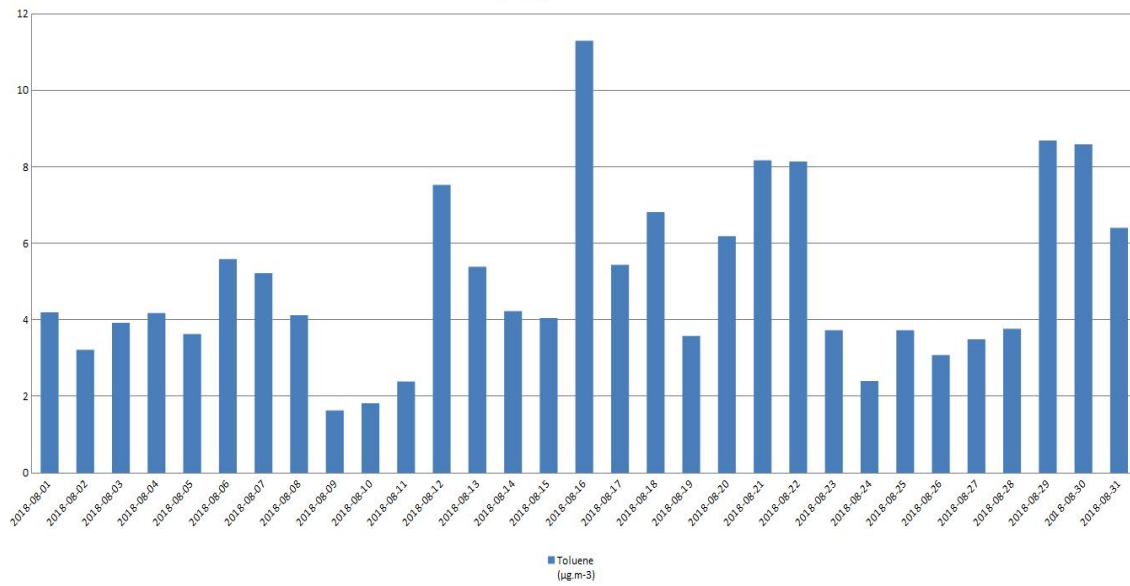




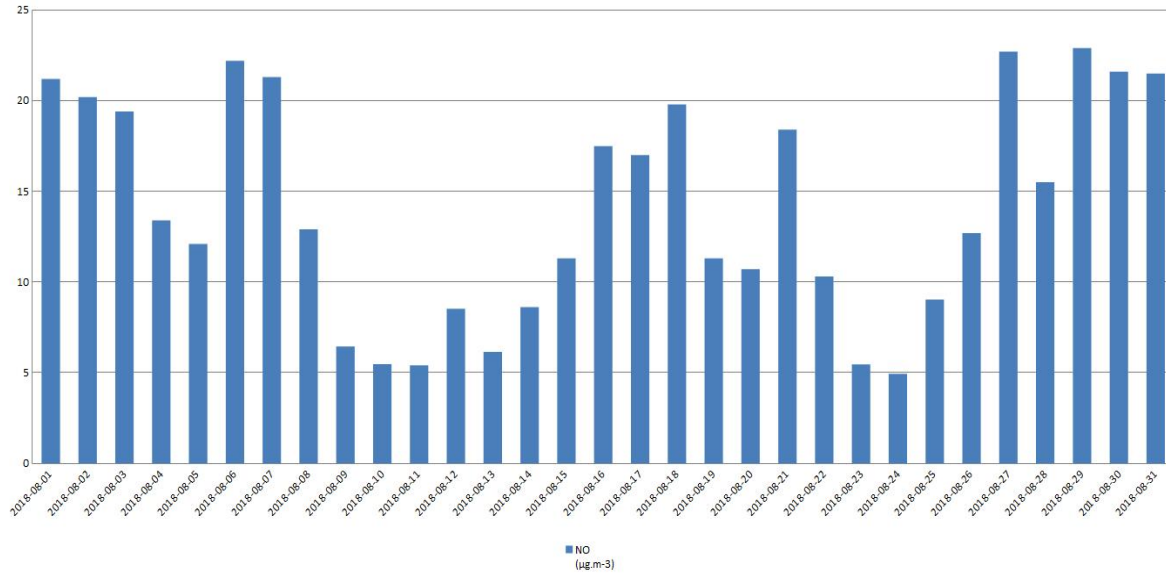
Цара Душана - Бензен



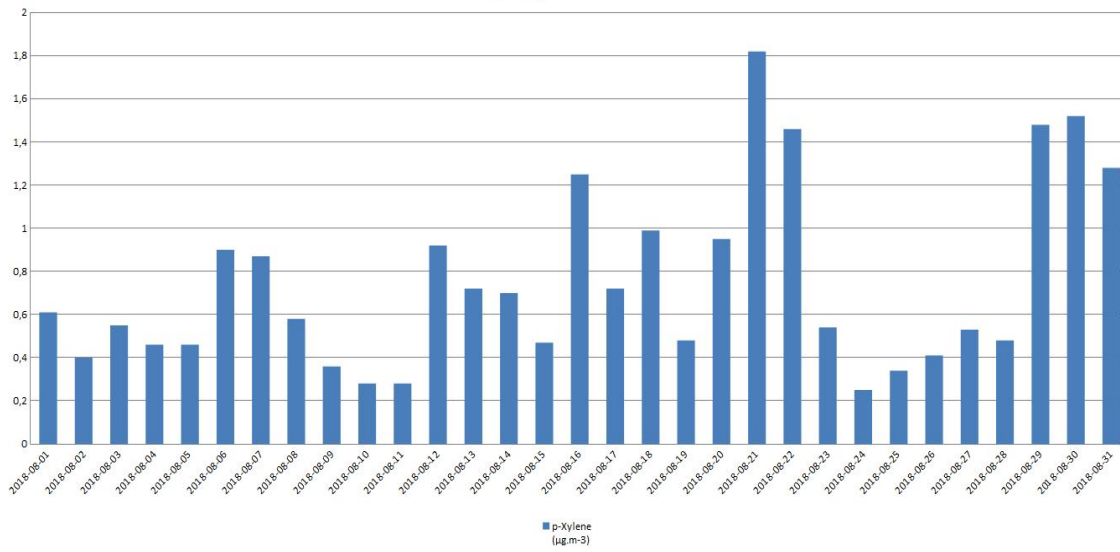
Цара Душана - Толуен



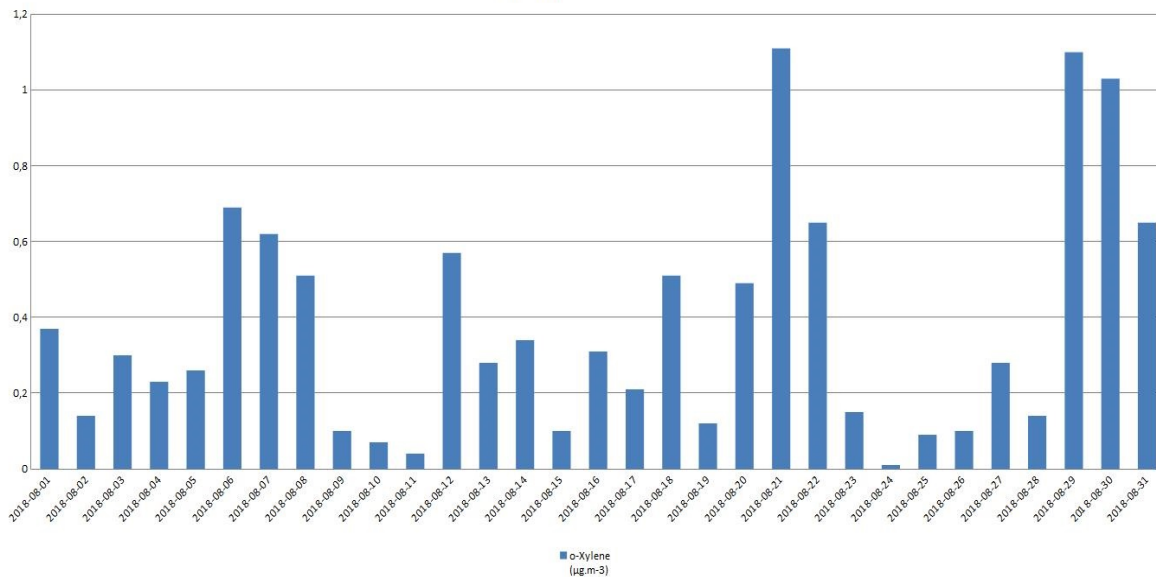
Цара Душана - NO



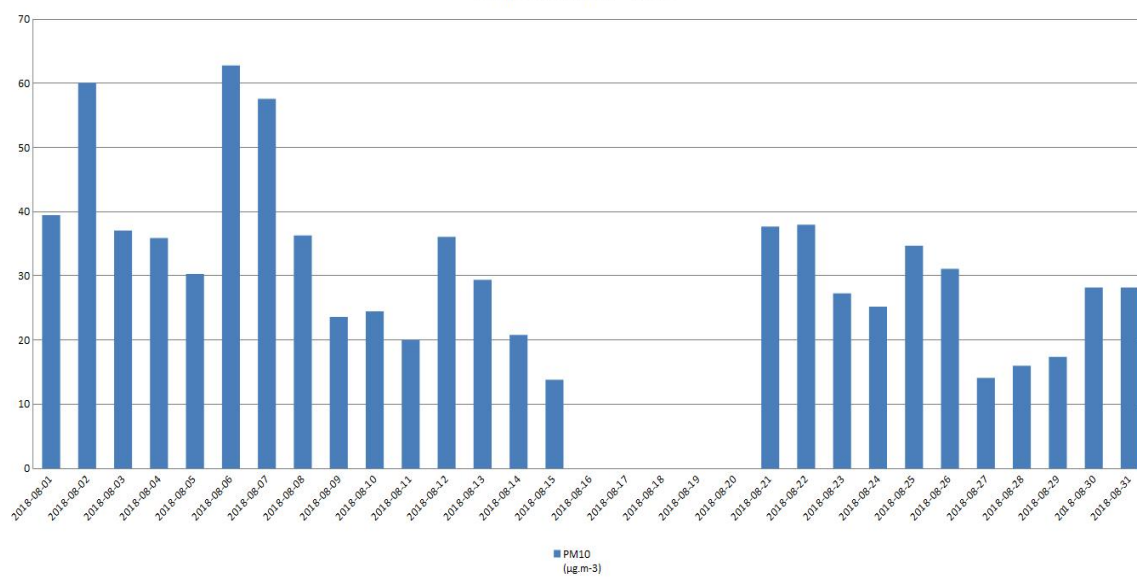
Цара Душана - Ксилен



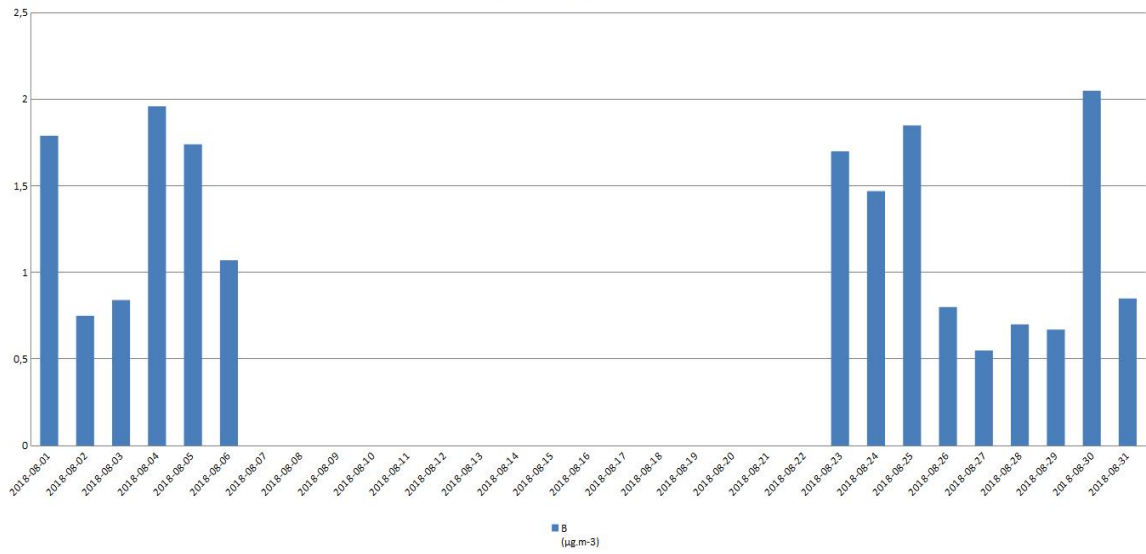
Цара Душана - Ксилен



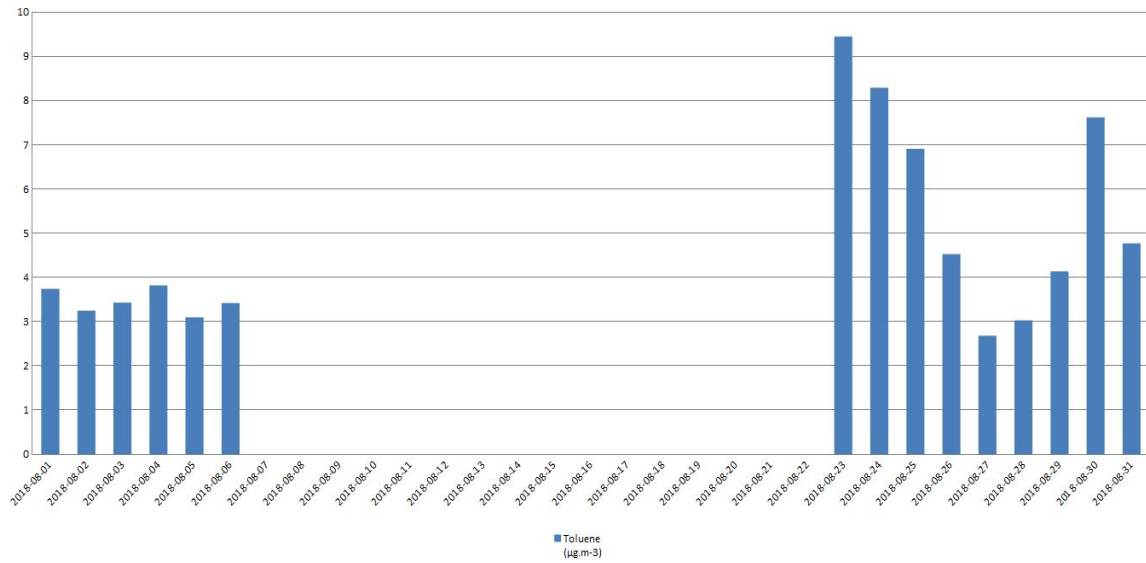
Ватрогасни дом - PM10



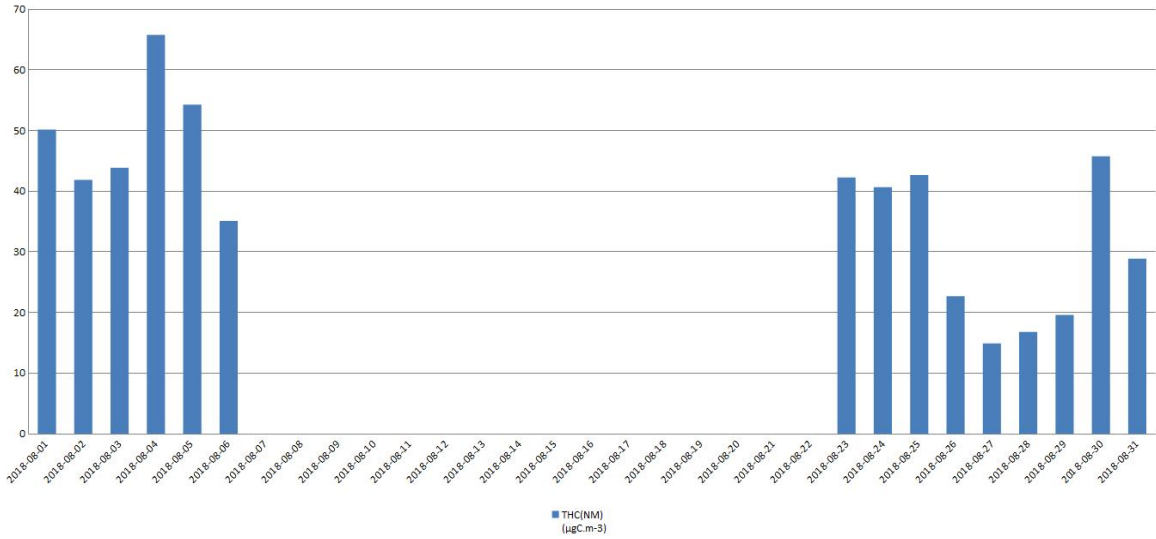
Ватрогасни дом - Бензен



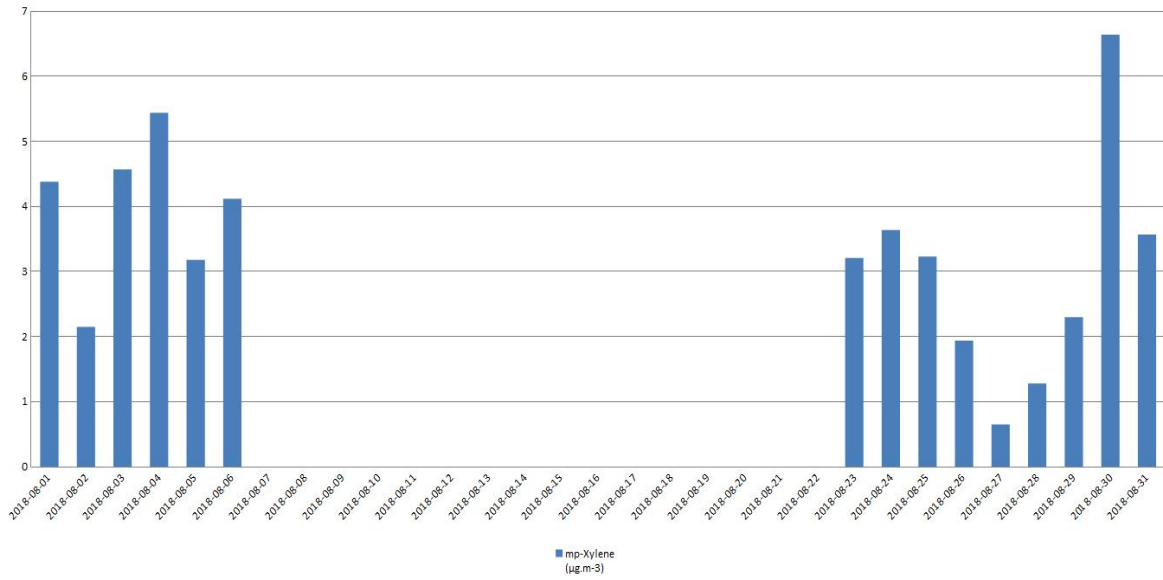
Ватрогасни дом - Толуен



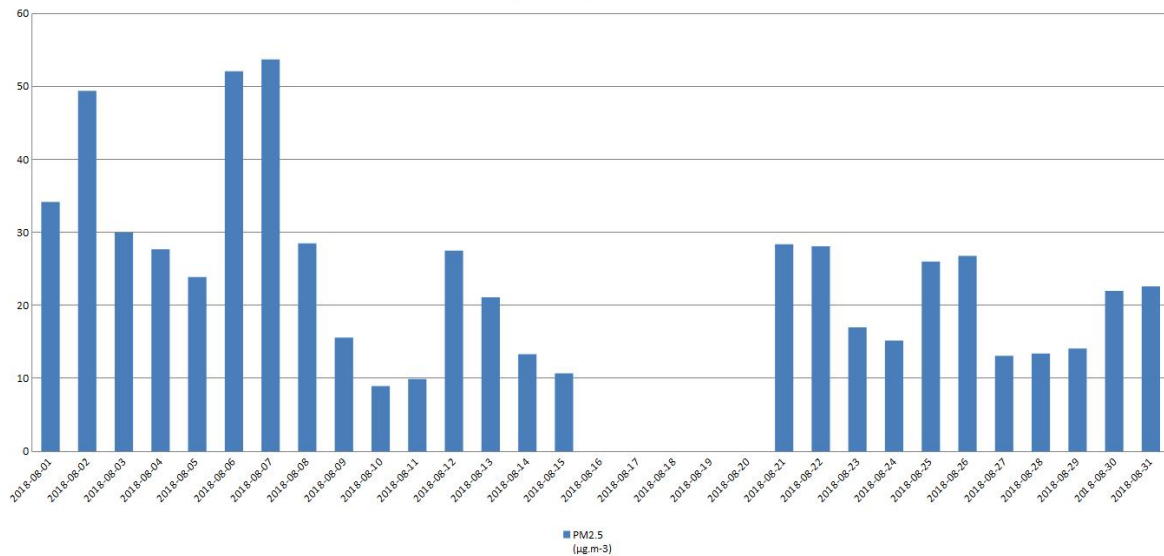
Ватрогасни дом - THC(NM)



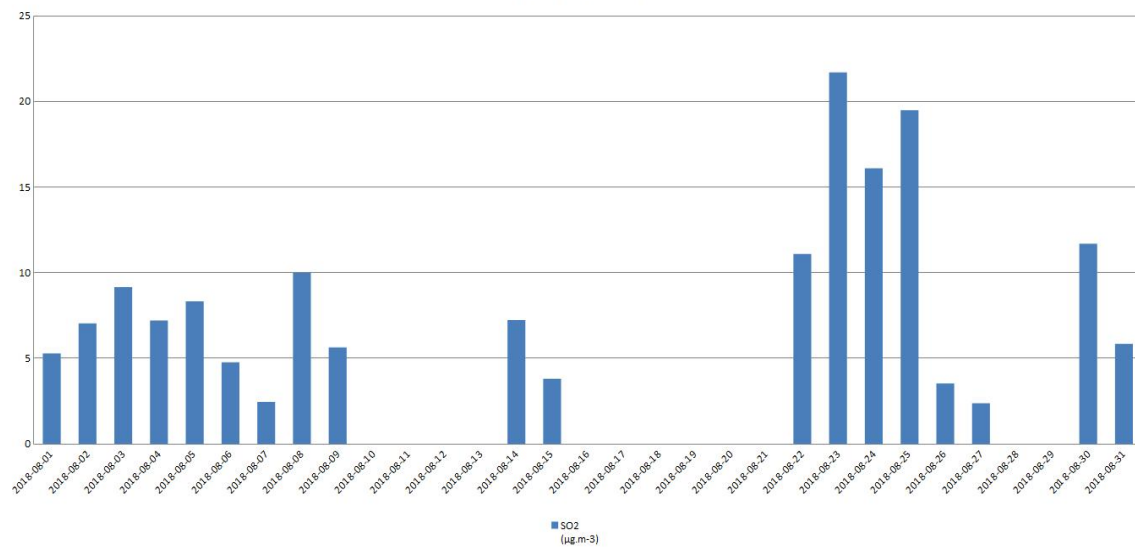
Ватрогасни дом - Ксилен



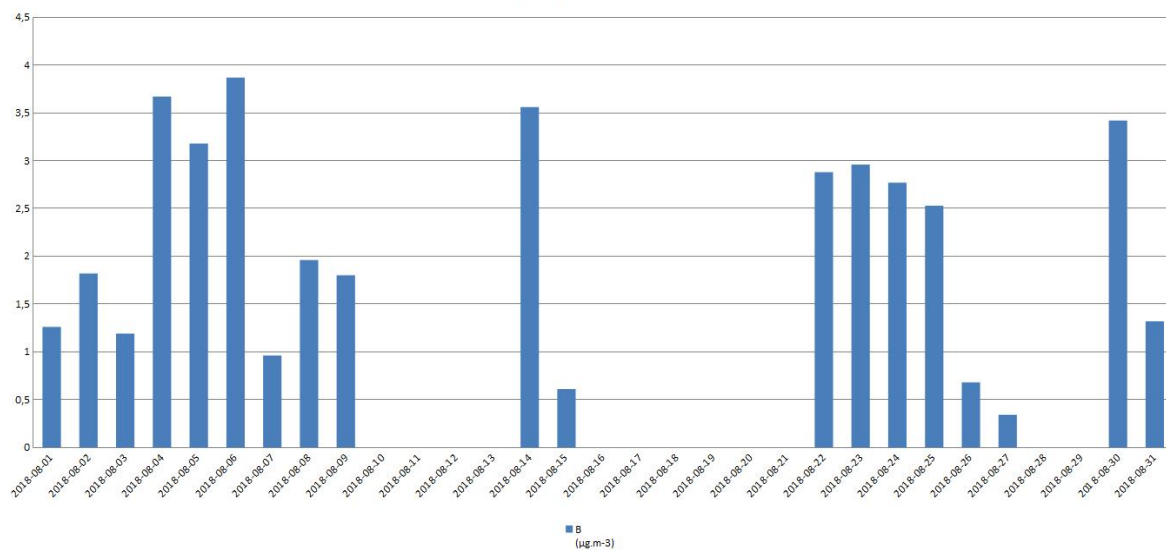
Ватрогасни дом - PM2.5



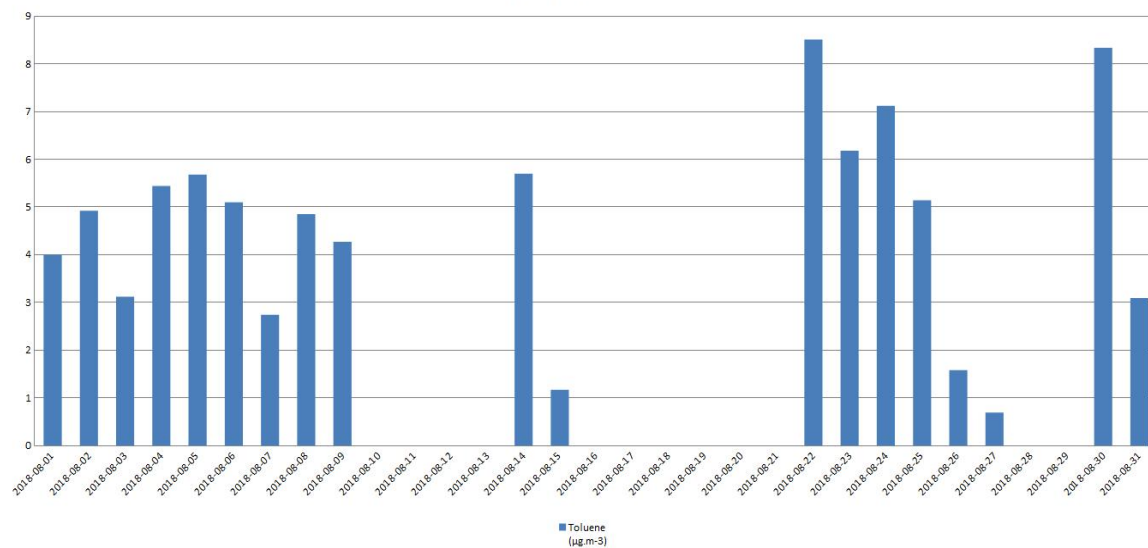
Војловица - SO2



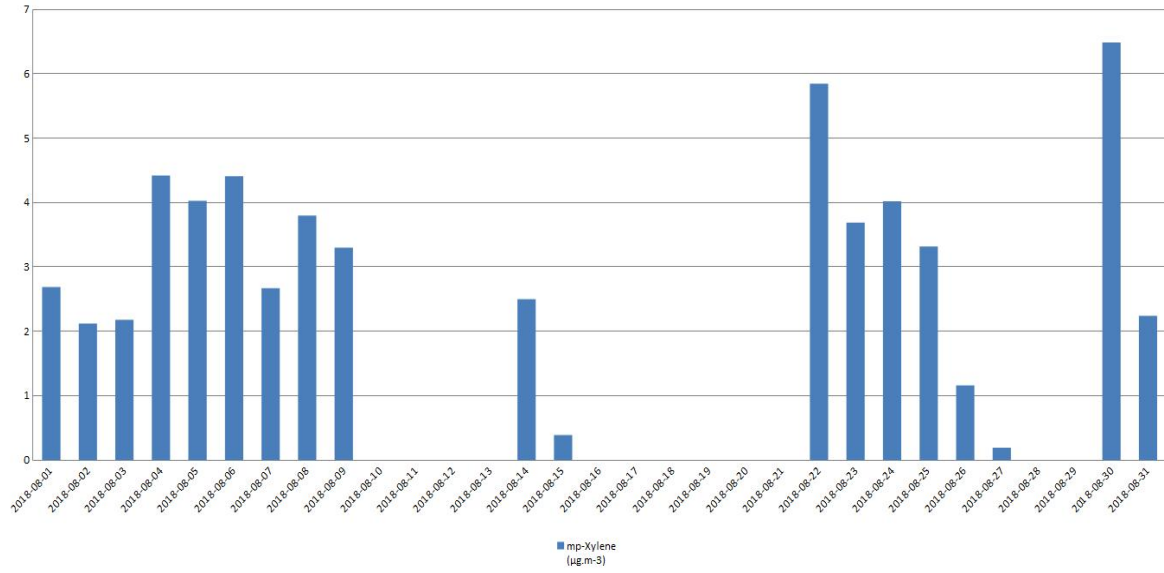
Војловица - Бензен



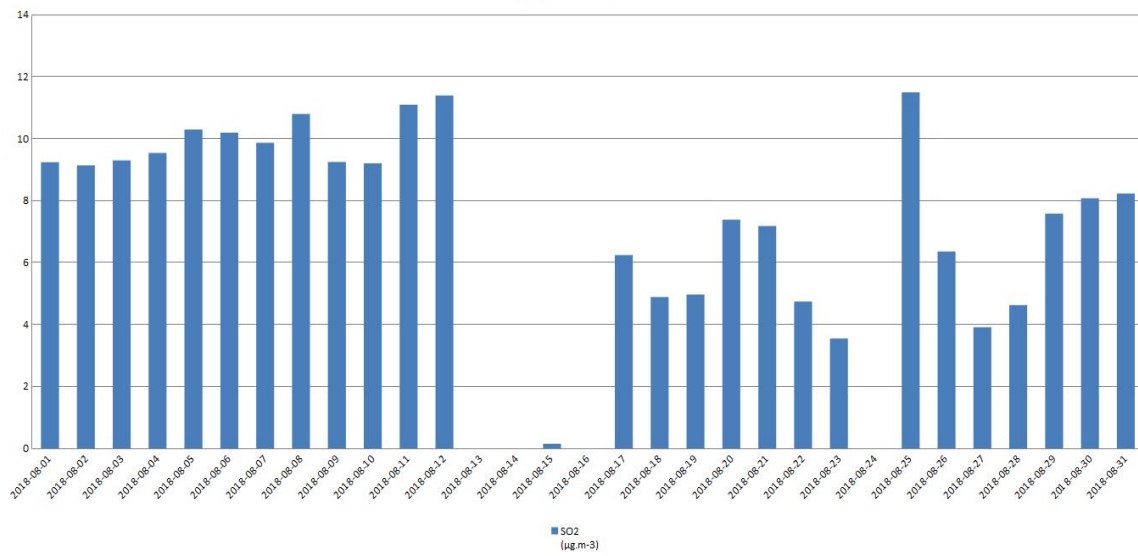
Војловица - Толуен



Војловица - Ксилен

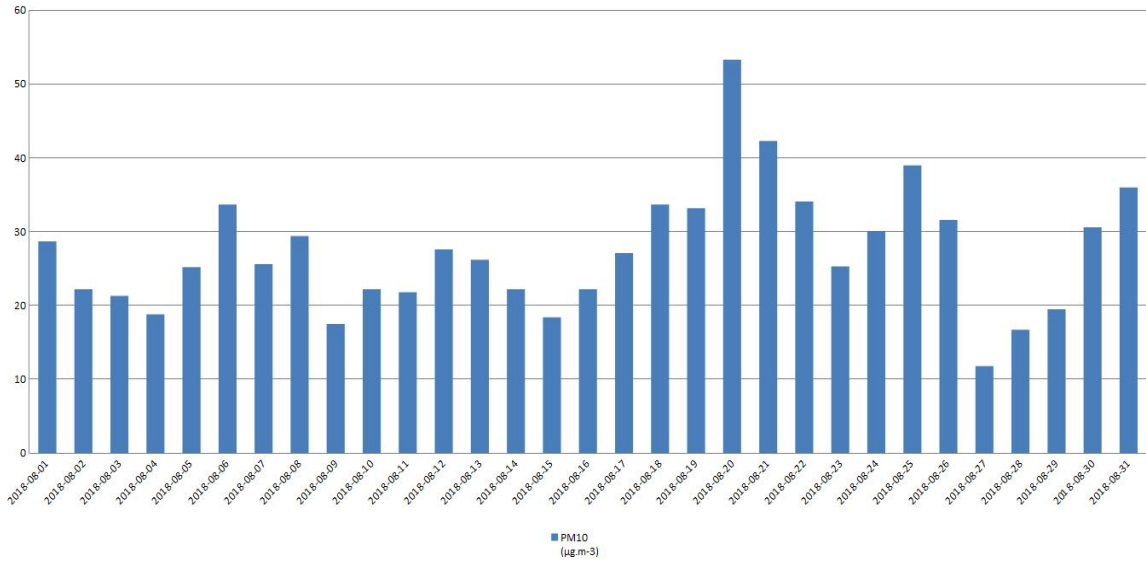


Старчево - SO2

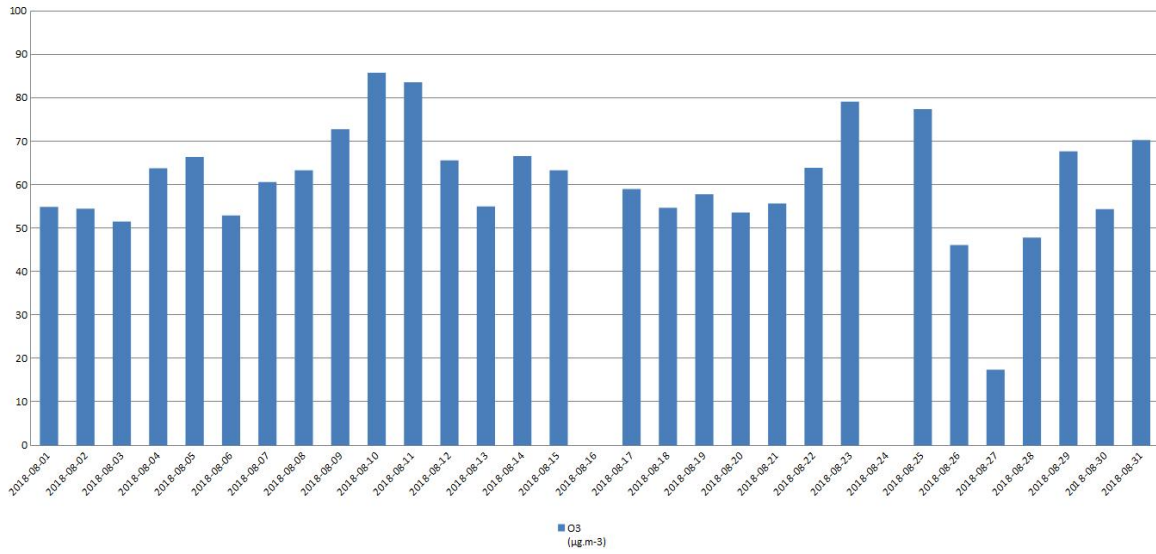




Старчево - PM10



Старчево - O3



### Старчево - CO

