

РЕПУБЛИКА СРБИЈА
АУТОНОМНА ПОКРАЈИНА ВОЈВОДИНА
ГРАД ПАНЧЕВО
ГРАДСКА УПРАВА
СЕКРЕТАРИЈАТ ЗА ЗАШТИТУ ЖИВОТНЕ СРЕДИНЕ
Трг краља Петра I бр. 2 – 4
БРОЈ : XV-23-501-сл/2018
Панчево, 21.08.2018.

МЕСЕЧНИ ИЗВЕШТАЈ
СИСТЕМА ЗА КОНТИНУАЛНО ПРАЋЕЊЕ АЕРОЗАГАЂЕЊА ЗА
ЈУЛ 2018. ГОДИНЕ

Систем за континуално праћење аерозагађења обухвата три мерне станице у Панчеву: Цара Душана, Ватрогасни дом и Војловица и четврто Старчево у Старчеву, са центром за праћење у Секретаријату за заштиту животне средине Градске управе града Панчева.

У извештају је за сваку мерну станицу дат табеларни преглед података и хистограми средњих 24-часовних концентрација.

мерна станица Цара Душана

Сумпор диоксид (SO₂) - без прекорачења ГВ (24ч) и ГВ (1ч)

ГВ (24ч) = 125 µg/m³; ГВ (1ч) = 350 µg/m³

Укупан број (24 ч.) мерења 31

Средња месечна концентрација 7,12µg/m³

Максимална 24-часовна концентрација 9,81µg/m³ измерена 06.07.2018.

Максимална 1-часовна концентрација 20,4µg/m³ измерена 06.07.2018.

Приземни озон (O₃) -

Укупан број (24 ч.) мерења 31

Средња месечна концентрација 10,65µg/m³

Максимална 24-часовна концентрација 12,5µg/m³ измерена 22.07.2018.

Максимална 1-часовна концентрација 26µg/m³ измерена 22.07.2018.

Бензен (В) -

ГВ(1г) = 5 µg/m³ и ТВ=5 µg/m³ на годишњем нивоу

Укупан број (24 ч.) мерења 31

Средња месечна концентрација 1µg/m³

Максимална 24-часовна концентрација 8,56µg/m³ измерена 06.07.2018.

Максимална 1-часовна концентрација 37,7µg/m³ измерена 06.07.2018.

Толуен (Т) - без прекорачења ГВ (7 дана)

ГВ (7дана) = 0,26 mg/m³

Укупан број (24 ч.) мерења 31

Средња месечна концентрација 12,82µg/m³

Максимална 24-часовна концентрација 141,7µg/m³ измерена 06.07.2018.

Максимална 1-часовна концентрација 1296µg/m³ измерена 04.07.2018.

p-Ксилен (X)*

Укупан број (24 ч.) мерења 31

Средња месечна концентрација $0,67\mu\text{g}/\text{m}^3$

Максимална 24-часовна концентрација $5,47\mu\text{g}/\text{m}^3$ измерена 04.07.2018.

Максимална 1-часовна концентрација $43\mu\text{g}/\text{m}^3$ измерена 04.07.2018.

o-Ксилен (X)*

Укупан број (24 ч.) мерења 31

Средња месечна концентрација $0,31\mu\text{g}/\text{m}^3$

Максимална 24-часовна концентрација $1,77\mu\text{g}/\text{m}^3$ измерена 04.07.2018.

Максимална 1-часовна концентрација $10,9\mu\text{g}/\text{m}^3$ измерена 04.07.2018.

Азот диоксид (NO_2) - без прекорачења ГВ (24ч) и ГВ (1ч)

ГВ (24ч) = $85\mu\text{g}/\text{m}^3$; ГВ (1ч) = $150\mu\text{g}/\text{m}^3$;

ТВ (24ч) = $97\mu\text{g}/\text{m}^3$; ТВ (1ч) = $172,5\mu\text{g}/\text{m}^3$;

Укупан број (24 ч.) мерења 31

Средња месечна концентрација $26,41\mu\text{g}/\text{m}^3$

Максимална 24-часовна концентрација $34,2\mu\text{g}/\text{m}^3$ измерена 20.07.2018.

Максимална 1-часовна концентрација $58,1\mu\text{g}/\text{m}^3$ измерена 20.07.2018.

мерна станица Ватрогасни дом

Укупни угљоводоници неметанског типа (ТНМНС)*

Укупан број (24 ч.) мерења 22 (недовољан број мерења)

Средња месечна концентрација $26,98\mu\text{g}/\text{m}^3$

Максимална 24-часовна концентрација $61,3\mu\text{g}/\text{m}^3$ измерена 11.07.2018.

Максимална 1-часовна концентрација $872\mu\text{g}/\text{m}^3$ измерена 10.07.2018.

Бензен (В) -

ГВ(1г) = $5\mu\text{g}/\text{m}^3$ и ТВ= $5\mu\text{g}/\text{m}^3$ на годишњем нивоу

Укупан број (24 ч.) мерења 29

Средња месечна концентрација $0,7\mu\text{g}/\text{m}^3$

Максимална 24-часовна концентрација $1,73\mu\text{g}/\text{m}^3$ измерена 04.07.2018.

Максимална 1-часовна концентрација $12,4\mu\text{g}/\text{m}^3$ измерена 17.07.2018.

Толуен (Т) - без прекорачења ГВ (7 дана)

ГВ (7дана) = $0,26\text{mg}/\text{m}^3$

Укупан број (24 ч.) мерења 29

Средња месечна концентрација $1,34\mu\text{g}/\text{m}^3$

Максимална 24-часовна концентрација $3,73\mu\text{g}/\text{m}^3$ измерена 21.07.2018.

Максимална 1-часовна концентрација $13,9\mu\text{g}/\text{m}^3$ измерена 21.07.2018.

Ксилен (X)*

Укупан број (24 ч.) мерења 29

Средња месечна концентрација $1,58\mu\text{g}/\text{m}^3$

Максимална 24-часовна концентрација $5,09\mu\text{g}/\text{m}^3$ измерена 21.07.2018.

Максимална 1-часовна концентрација $19,8\mu\text{g}/\text{m}^3$ измерена 21.07.2018.

Суспендоване честице (PM10) – без прекорачења ГВ(24ч) и ТВ(24ч)

ГВ (24ч) = 50 $\mu\text{g}/\text{m}^3$; ТВ (24ч) = 50 $\mu\text{g}/\text{m}^3$;

Укупан број (24 ч.) мерења 31

Средња месечна концентрација 18,97 $\mu\text{g}/\text{m}^3$

Максимална 24-часовна концентрација 37,3 $\mu\text{g}/\text{m}^3$ измерена 06.07.2018.

Максимална 1-часовна концентрација 131 $\mu\text{g}/\text{m}^3$ измерена 05.07.2018.

Суспендоване честице (PM2.5) -

ГВ(1г) = 25 $\mu\text{g}/\text{m}^3$; ТВ(1г) = 25,7 $\mu\text{g}/\text{m}^3$

Укупан број (24 ч.) мерења 31

Средња месечна концентрација 14,51 $\mu\text{g}/\text{m}^3$

Максимална 24-часовна концентрација 29,1 $\mu\text{g}/\text{m}^3$ измерена 06.07.2018.

Максимална 1-часовна концентрација 99,4 $\mu\text{g}/\text{m}^3$ измерена 05.07.2018.

мерна станица Војловица

Сумпор диоксид (SO₂) - без прекорачења ГВ (24ч) и ГВ (1ч)

ГВ (24ч) = 125 $\mu\text{g}/\text{m}^3$; ГВ (1ч) = 350 $\mu\text{g}/\text{m}^3$

Укупан број (24 ч.) мерења 30

Средња месечна концентрација 3,48 $\mu\text{g}/\text{m}^3$

Максимална 24-часовна концентрација 10,6 $\mu\text{g}/\text{m}^3$ измерена 06.07.2018.

Максимална 1-часовна концентрација 59,1 $\mu\text{g}/\text{m}^3$ измерена 28.07.2018.

Бензен (В) -

ГВ(1г) = 5 $\mu\text{g}/\text{m}^3$ и ТВ=5 $\mu\text{g}/\text{m}^3$ на годишњем нивоу

Укупан број (24 ч.) мерења 31

Средња месечна концентрација 0,48 $\mu\text{g}/\text{m}^3$

Максимална 24-часовна концентрација 1,72 $\mu\text{g}/\text{m}^3$ измерена 04.07.2018.

Максимална 1-часовна концентрација 8,96 $\mu\text{g}/\text{m}^3$ измерена 04.07.2018.

Толуен (Т) - без прекорачења ГВ (7 дана)

ГВ (7дана) = 0,26 mg/m^3

Укупан број (24 ч.) мерења 31

Средња месечна концентрација 1,28 $\mu\text{g}/\text{m}^3$

Максимална 24-часовна концентрација 3,66 $\mu\text{g}/\text{m}^3$ измерена 04.07.2018.

Максимална 1-часовна концентрација 15,4 $\mu\text{g}/\text{m}^3$ измерена 04.07.2018.

Ксилен (Х)*

Укупан број (24 ч.) мерења 31

Средња месечна концентрација 0,94 $\mu\text{g}/\text{m}^3$

Максимална 24-часовна концентрација 2,74 $\mu\text{g}/\text{m}^3$ измерена 04.07.2018.

Максимална 1-часовна концентрација 18,8 $\mu\text{g}/\text{m}^3$ измерена 08.07.2018.

мерна станица Старчево

Сумпор диоксид (SO₂) - без прекорачења ГВ (24ч) и ГВ (1ч)

ГВ (24ч) = 125 µg/m³; ГВ (1ч) = 350 µg/m³

Укупан број (24 ч.) мерења 31

Средња месечна концентрација 12,18µg/m³

Максимална 24-часовна концентрација 17,3µg/m³ измерена 24.07.2018.

Максимална 1-часовна концентрација 52,7µg/m³ измерена 25.07.2018.

Приземни озон (O₃) -

Укупан број (24 ч.) мерења 31

Средња месечна концентрација 67,2µg/m³

Максимална 24-часовна концентрација 83,9µg/m³ измерена 21.07.2018.

Максимална 1-часовна концентрација 152µg/m³ измерена 21.07.2018.

Суспендоване честице (PM10) – без прекорачења ГВ (24ч) и ТВ (24ч)

ГВ (24ч) = 50 µg/m³; ТВ (24ч) = 50 µg/m³;

Укупан број (24 ч.) мерења 31

Средња месечна концентрација 19,28µg/m³

Максимална 24-часовна концентрација 43,4µg/m³ измерена 11.07.2018.

Максимална 1-часовна концентрација 327µg/m³ измерена 11.07.2018.

Угљенмоноксид (CO)- без прекорачења ГВ (24ч) , ГВ (8ч)

ГВ (24ч) = 5 mg/m³; ГВ (8ч) = 10 mg/m³;

Укупан број (24 ч.) мерења 31

Средња месечна концентрација 0,16mg/m³

Максимална 24-часовна концентрација 0,22mg/m³ измерена 04.07.2018.

Максимална 1-часовна концентрација 0,64mg/m³ измерена 16.07.2018.

ГВ - гранична вредност прописана "Уредбом о условима за мониторинг и захтевима квалитета ваздуха"

("Сл.гласник РС" бр. 11/10, 75/10 и 63/13)

ТВ - толерантна вредност прописана "Уредбом о условима за мониторинг и захтевима квалитета ваздуха"

("Сл.гласник РС" бр. 11/10, 75/10 и 63/13)

- за сумпордиоксид ГВ (1г) = 50µg/m³ , ГВ(24ч) се не сме прекорачити више од 3 пута у једној календарској години, а ГВ(1ч) не сме се прекорачити више од 24 пута у једној кал. години

- за угљен моноксид ГВ (1г) = 3mg/m³

- за приземни озон је прописана Уредбом циљана вредност (максимална дневна осмочасовна средња вредност) која износи 120,0µg/m³ и не сме се прекорачити у више од 25 дана по календарској години у току три године мерења.

- за азот диоксид ГВ(1ч) се не сме прекорачити више од 18 пута годишње, ГВ(1г) = 40µg/m³, ТВ(1г) = 46µg/m³

- за PM10 ГВ (1г) = 40µg/m³ , ГВ(24ч) се не сме прекорачити више од 35 пута у једној кал. години

- за PM2.5 ГВ (1г) = 25µg/m³ , толерантна вредност ТВ за 2018. годину износи 25,7µg/m³

- за бензен прописана гранична вредност ГВ која износи 5 µg/m³ на годишњем нивоу, толерантна вредност ТВ за 2018. годину износи **5 µg/m³**

*ГВ није прописана "Уредбом о условима за мониторинг и захтевима квалитета ваздуха" ("Сл.гласник РС" бр. 11/10, 75/10 и и 63/13).

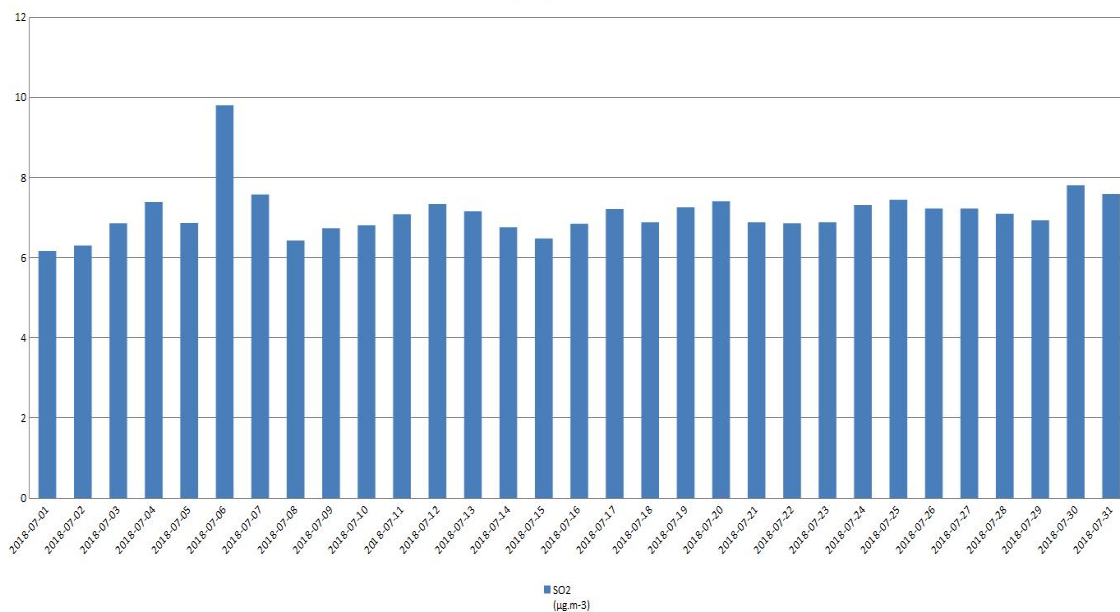
Месечни извештаји Система за континуално праћење аерозагађења презентују се на интернет адреси www.pancevo.rs

Секретар

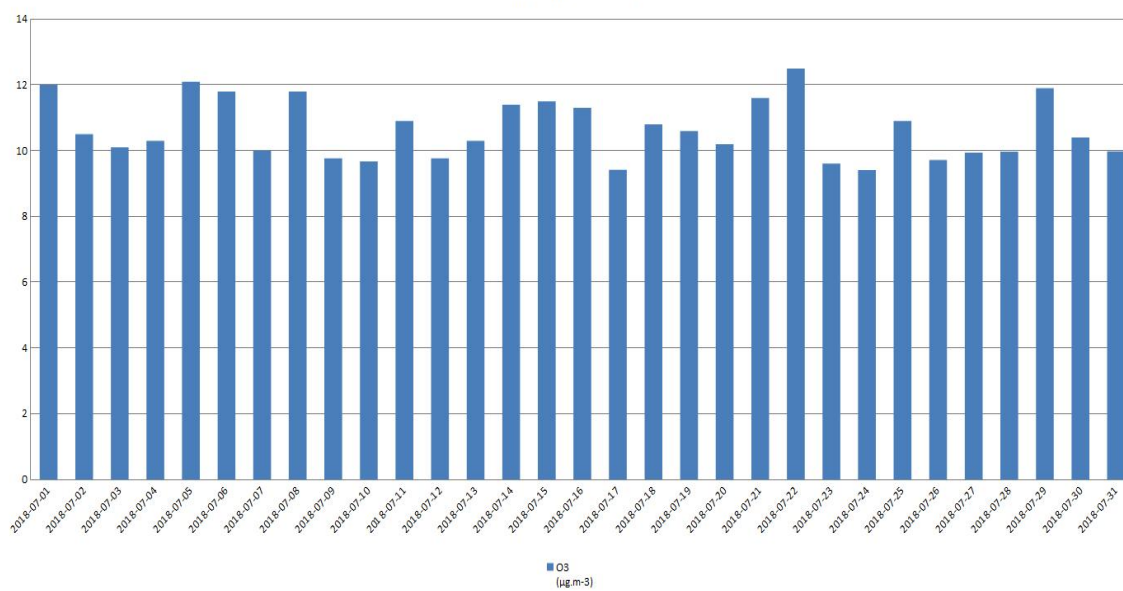
Зденка Миљковић

ГРАФИЧКИ ПРИКАЗ

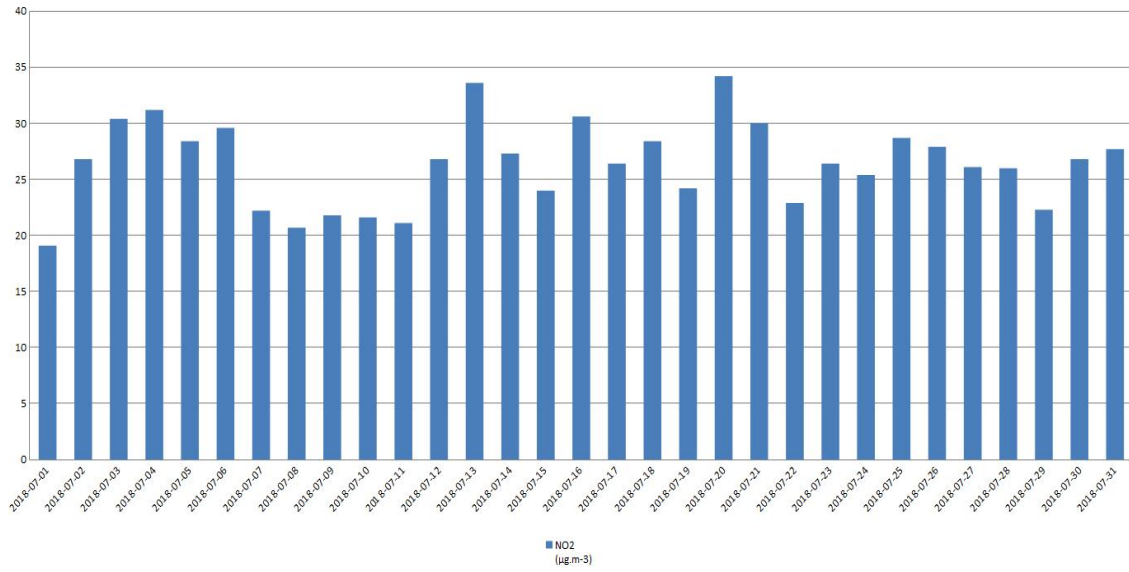
Цара Душана - SO2



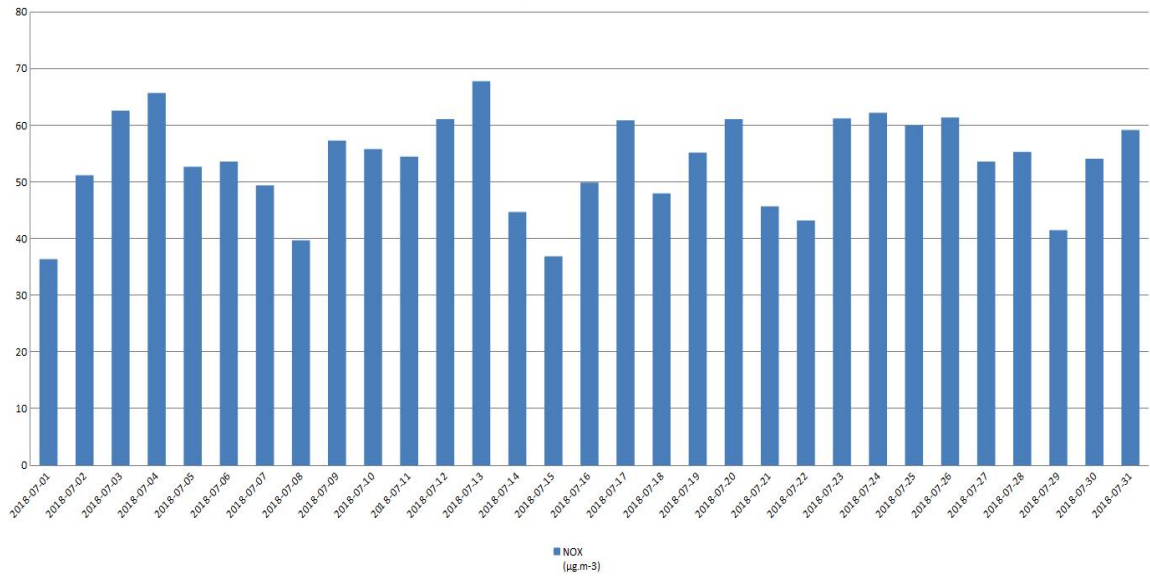
Цара Душана - O3



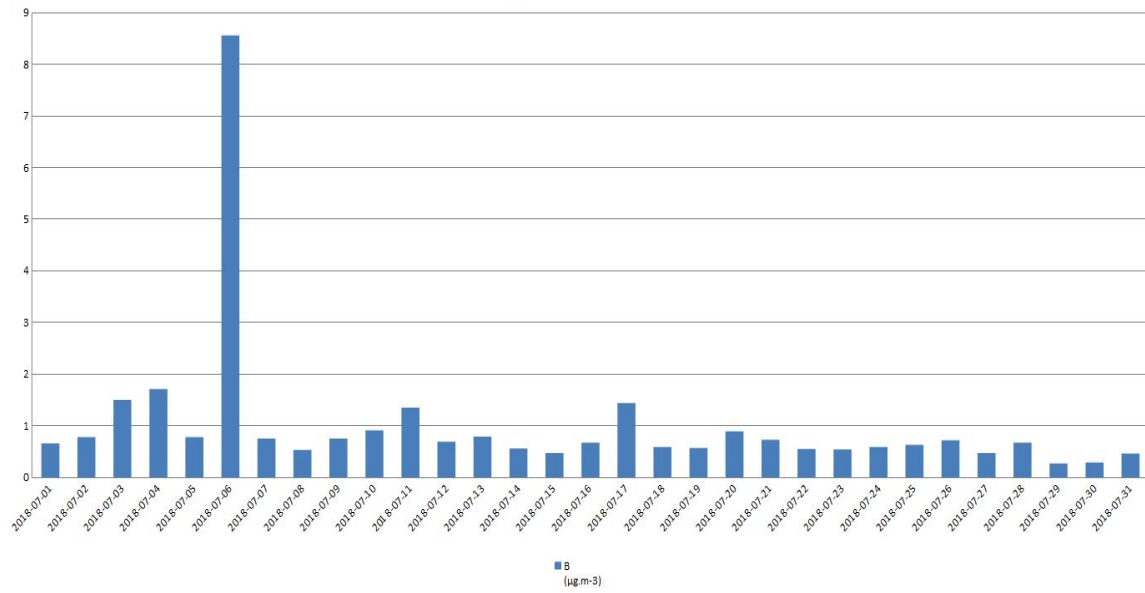
Цара Душана - NO2



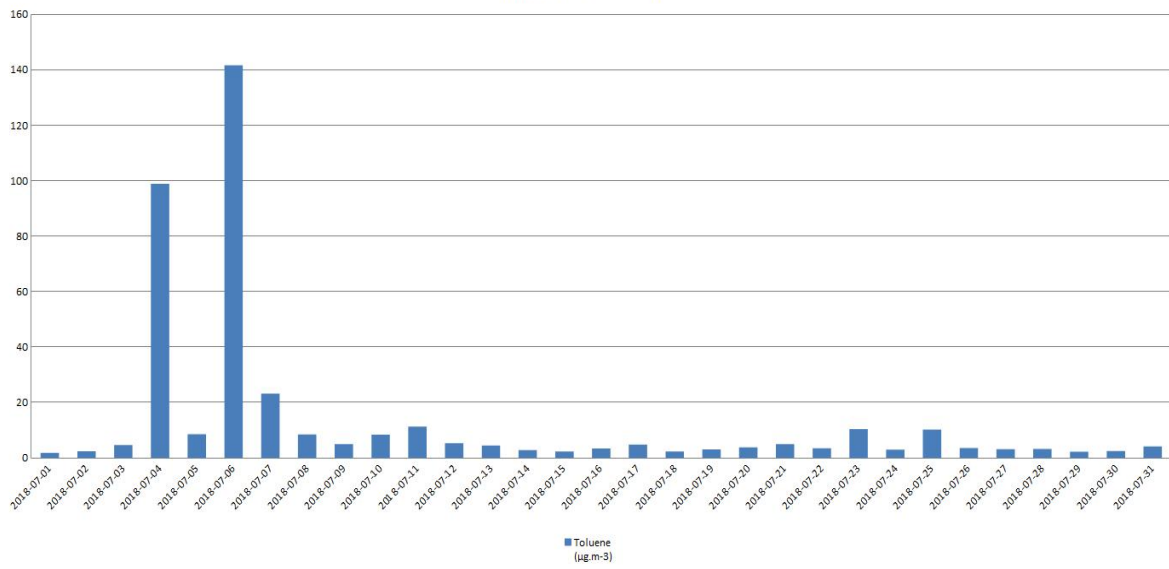
Цара Душана - NOx



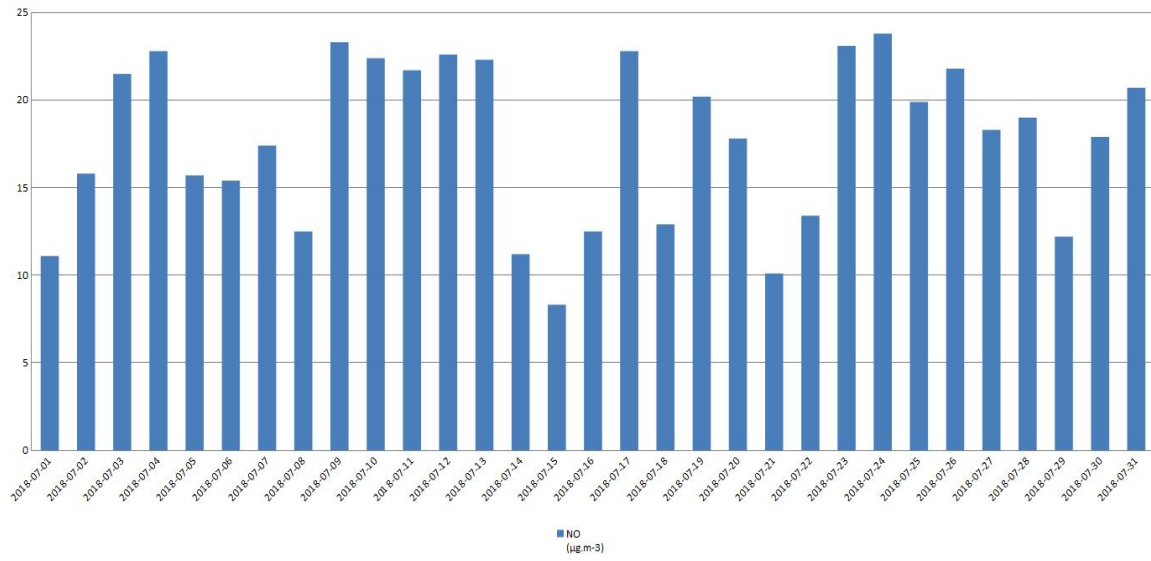
Цара Душана - Бензен



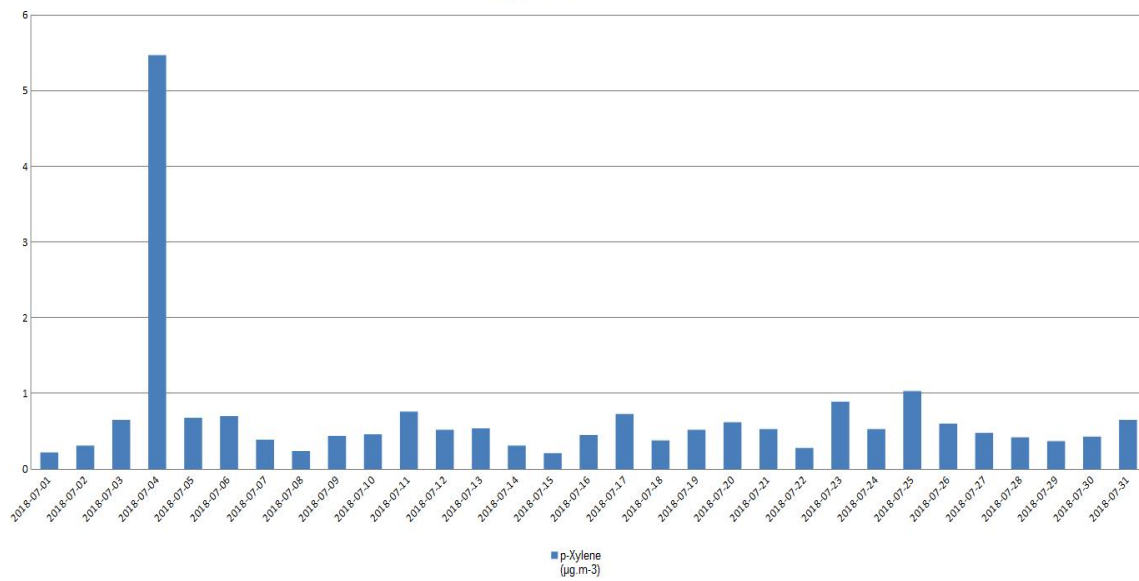
Цара Душана - Толуен



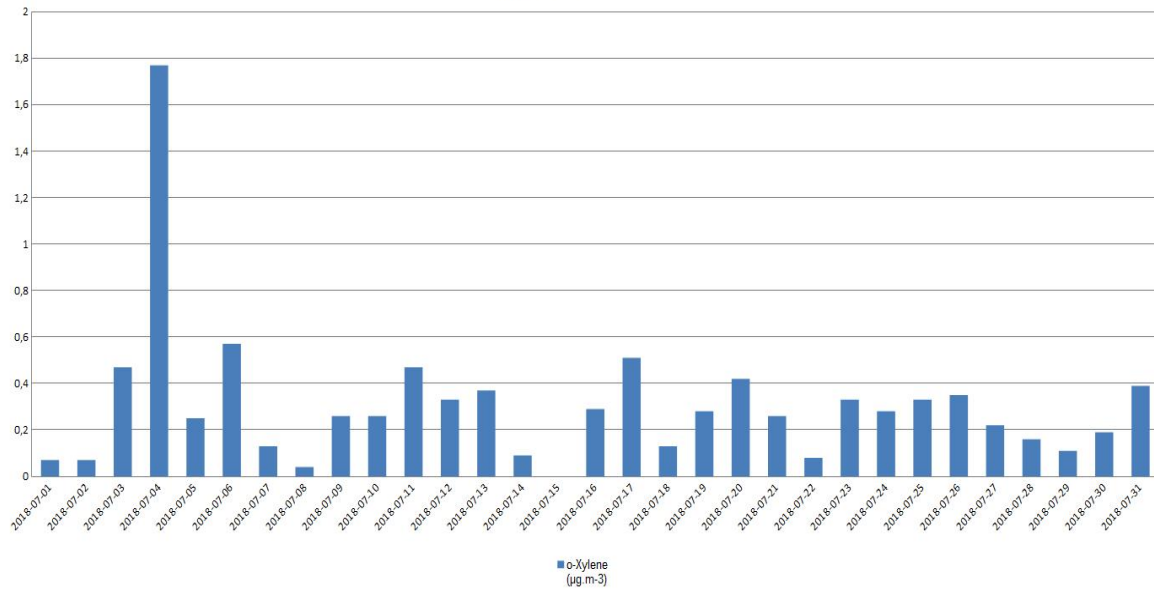
Цара Душана - NO



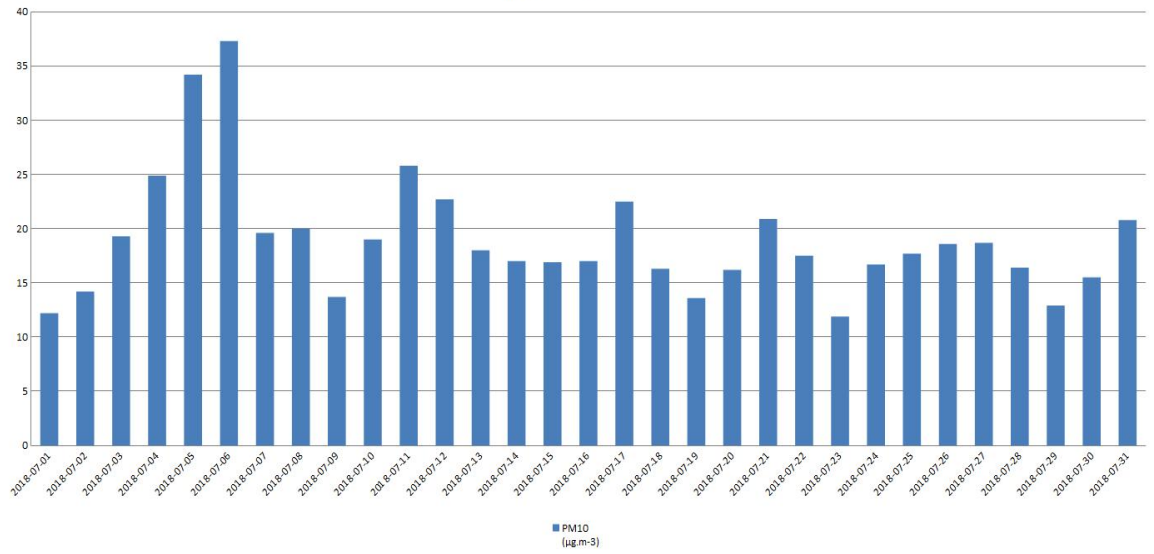
Цара Душана - Ксилен



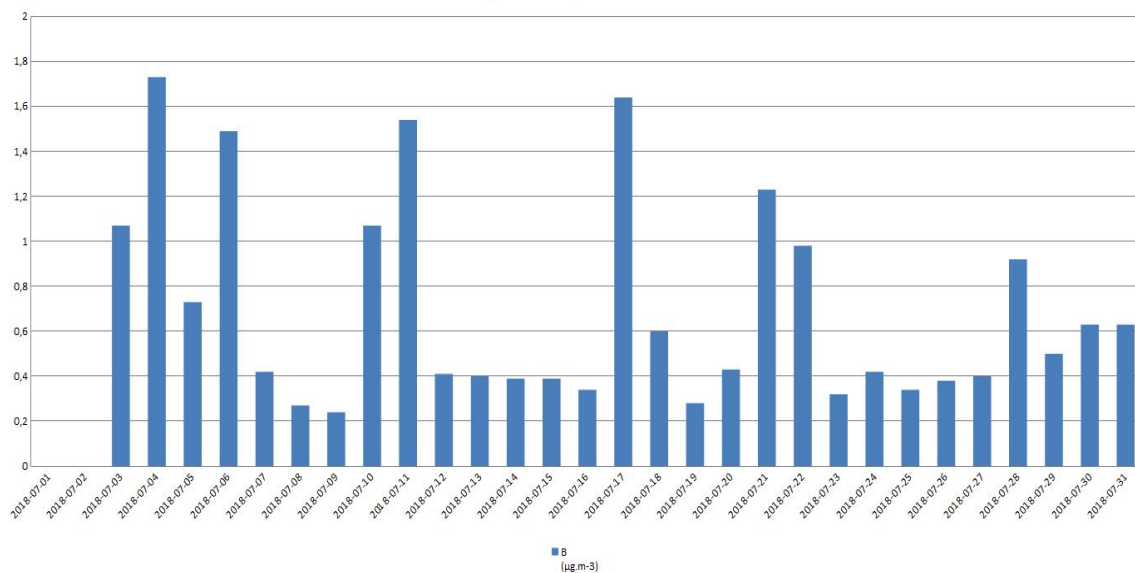
Цара Душана - Ксилен



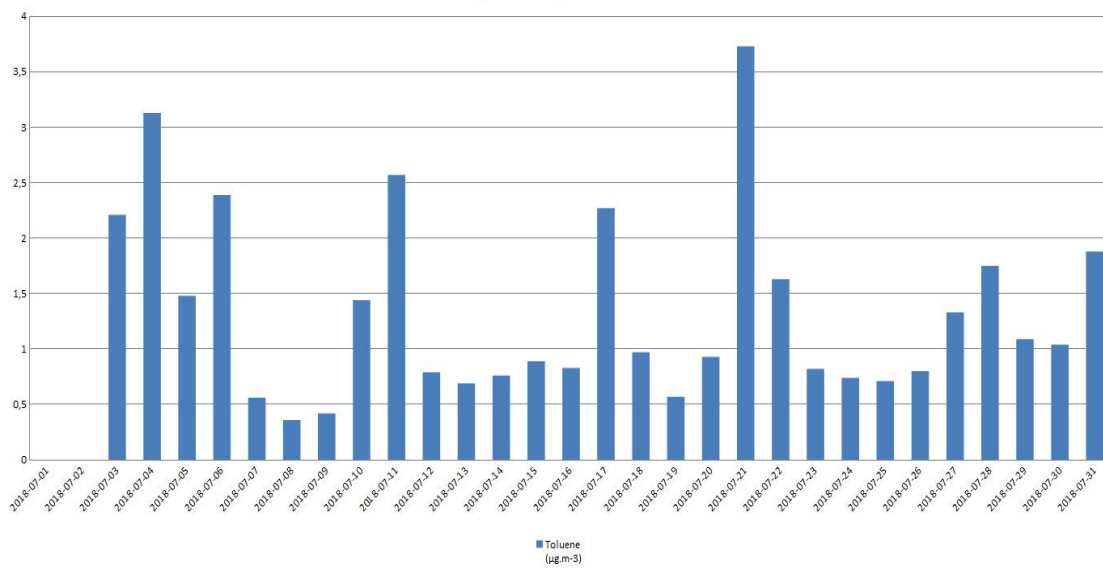
Ватрогасни дом - PM10



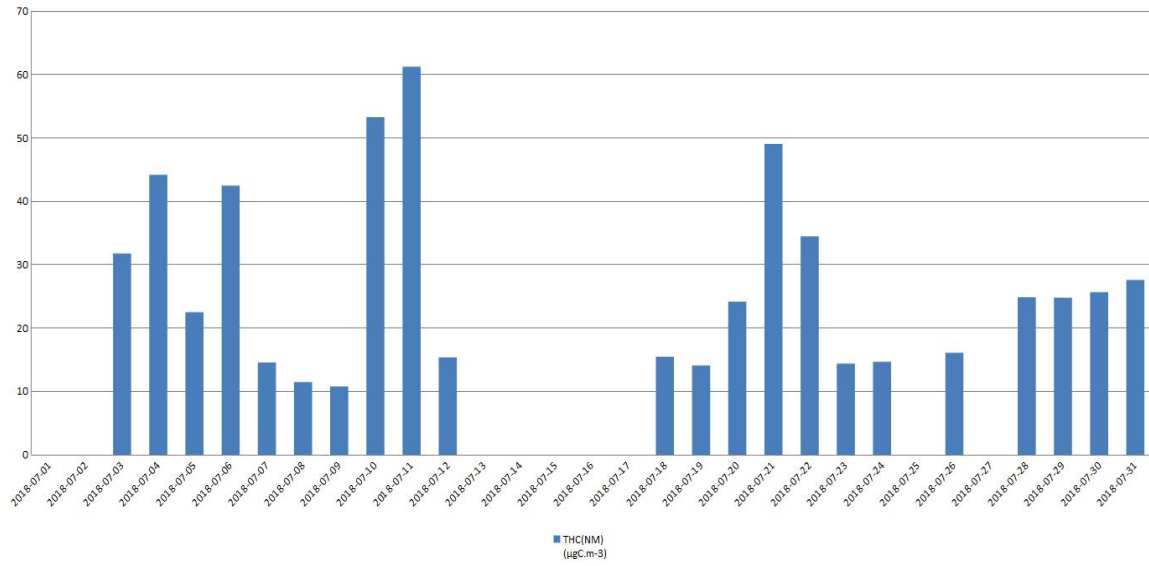
Ватрогасни дом - Бензен



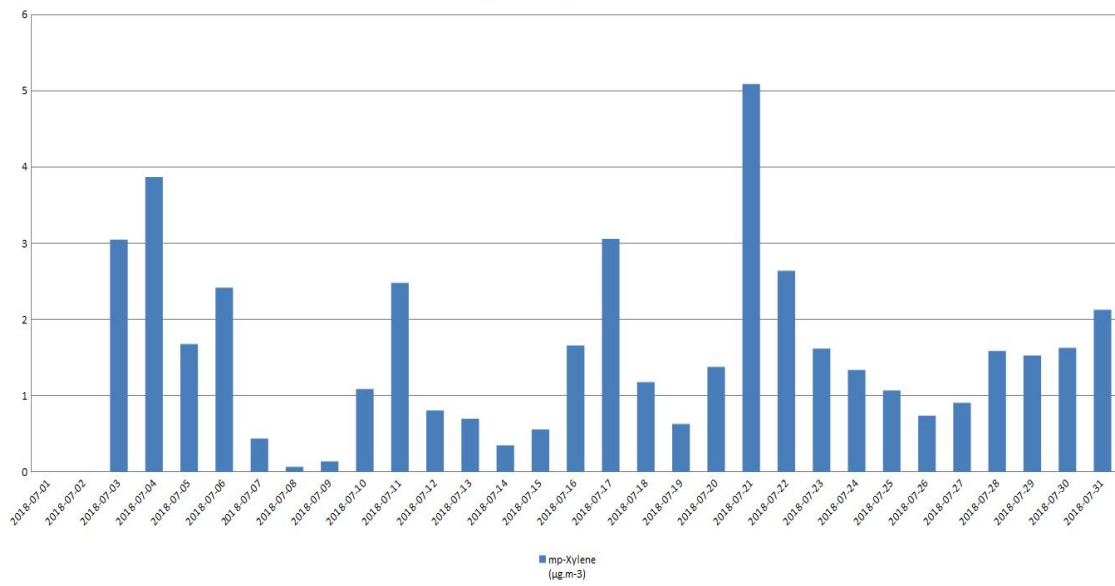
Ватрогасни дом - Толуен



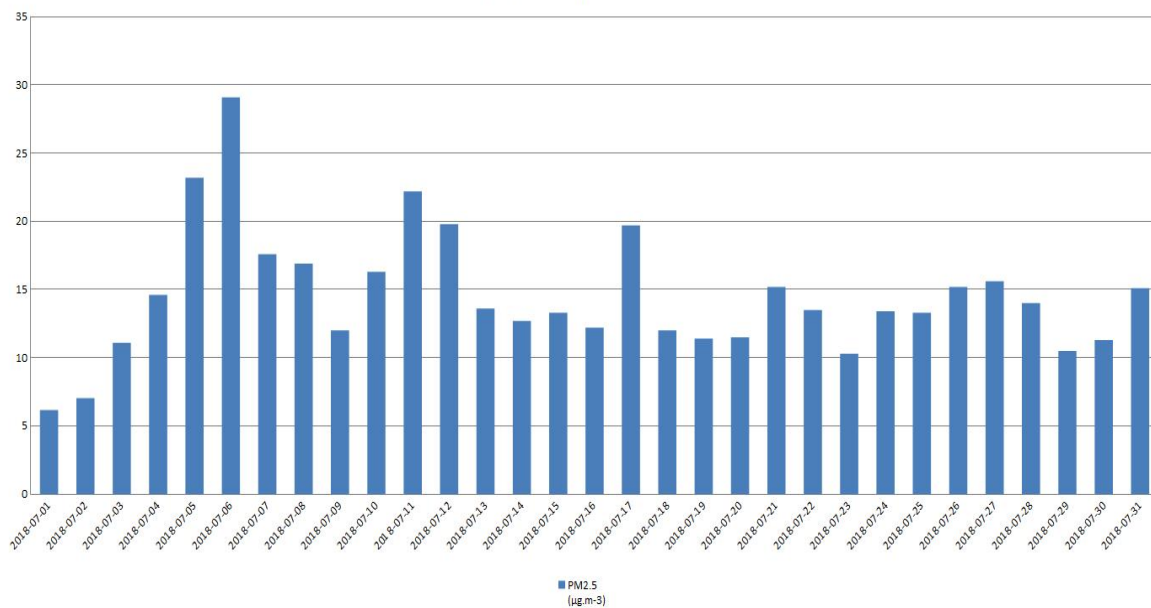
Ватрогасни дом - THC(NM)



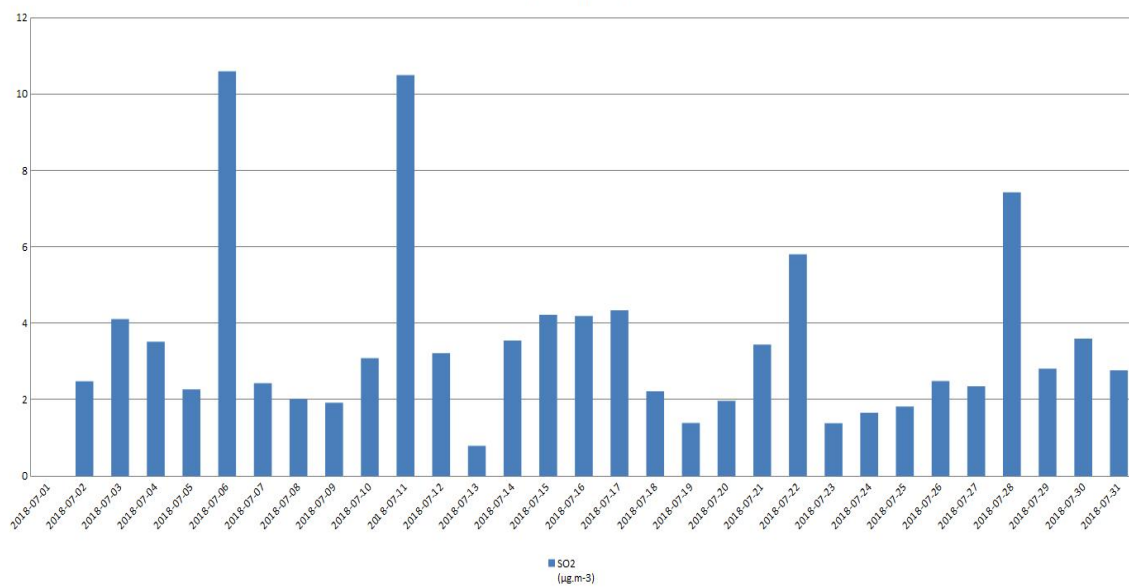
Ватрогасни дом - Ксилен



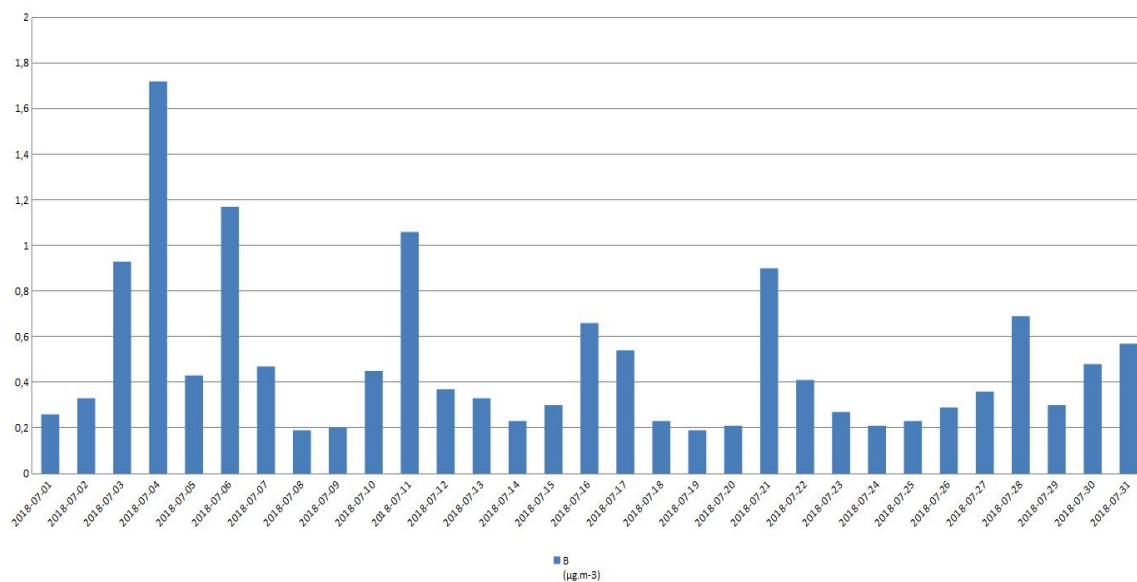
Ватрогасни дом - PM2,5



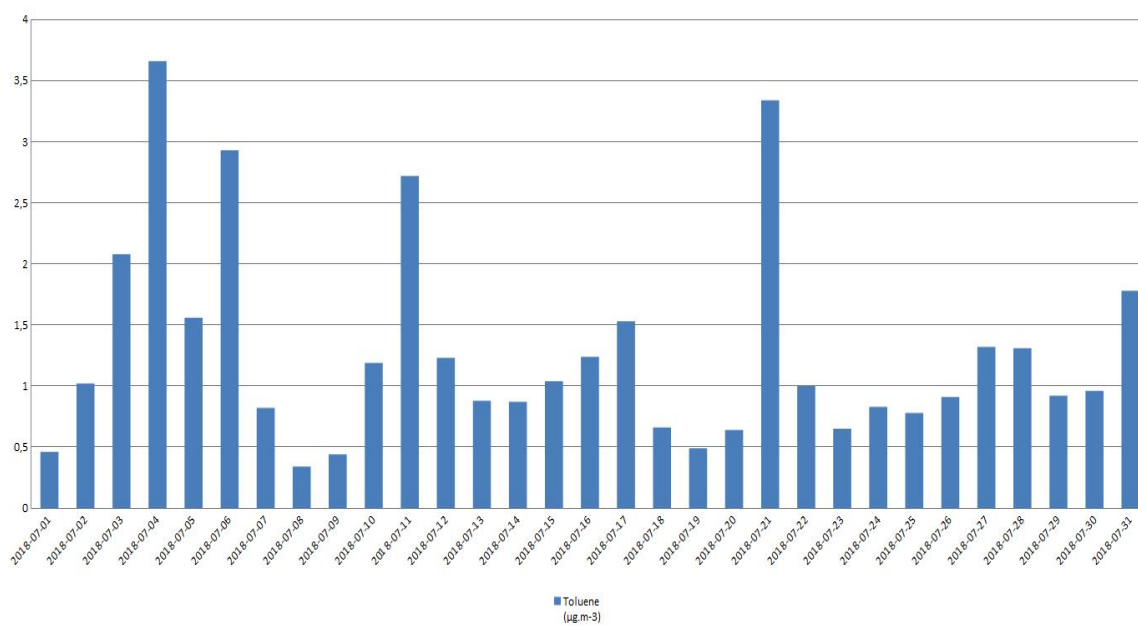
Војловица - SO2



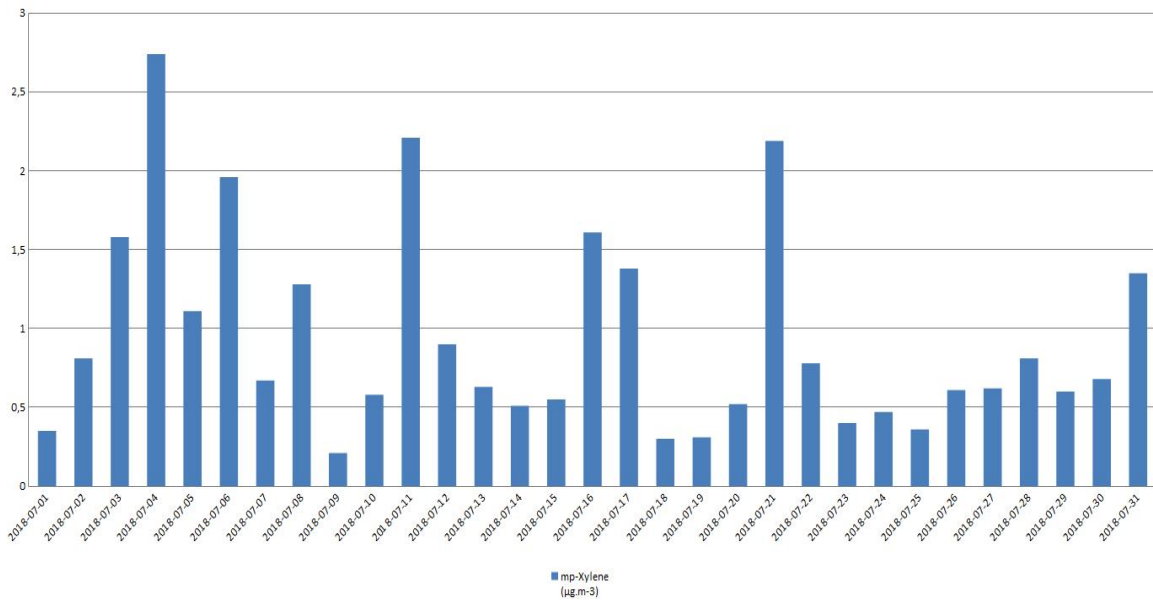
Војловица - Бензен



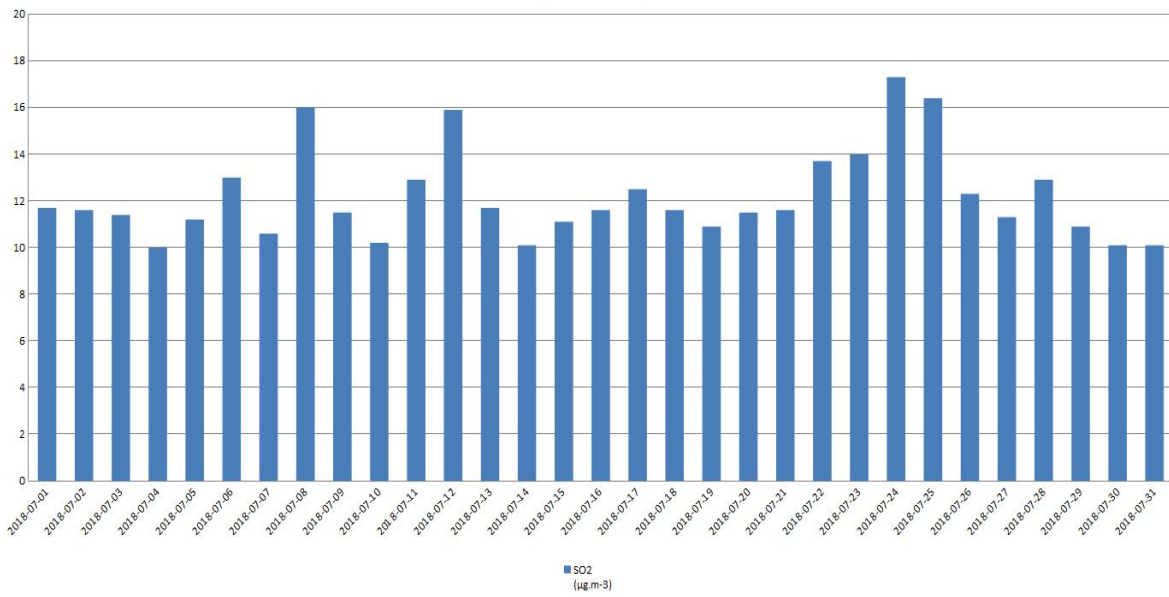
Војловица - Толуен



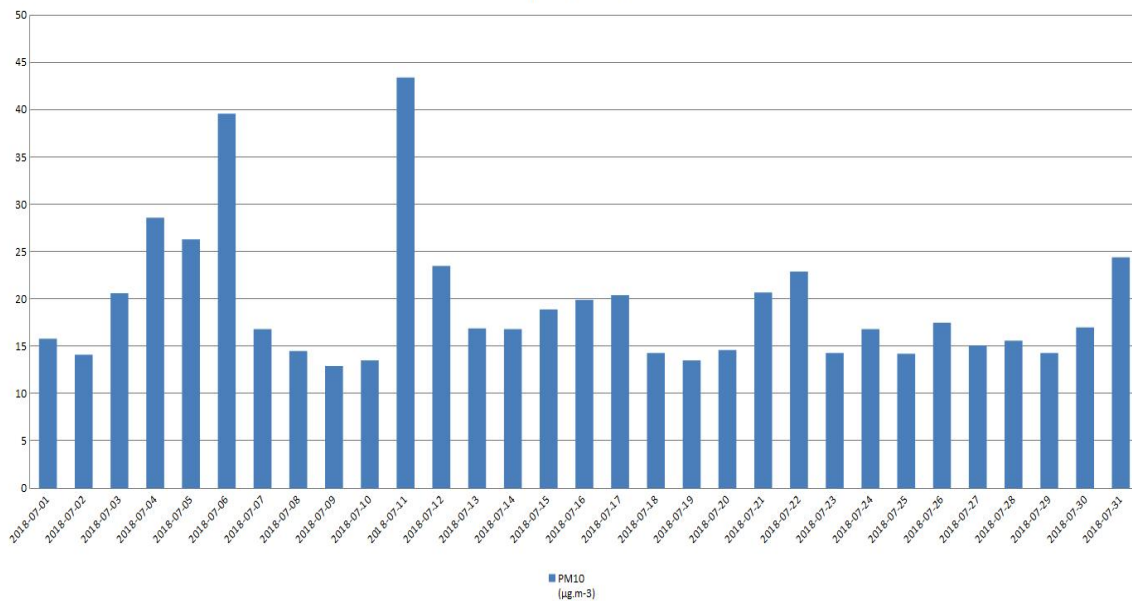
Војловица - Ксилен



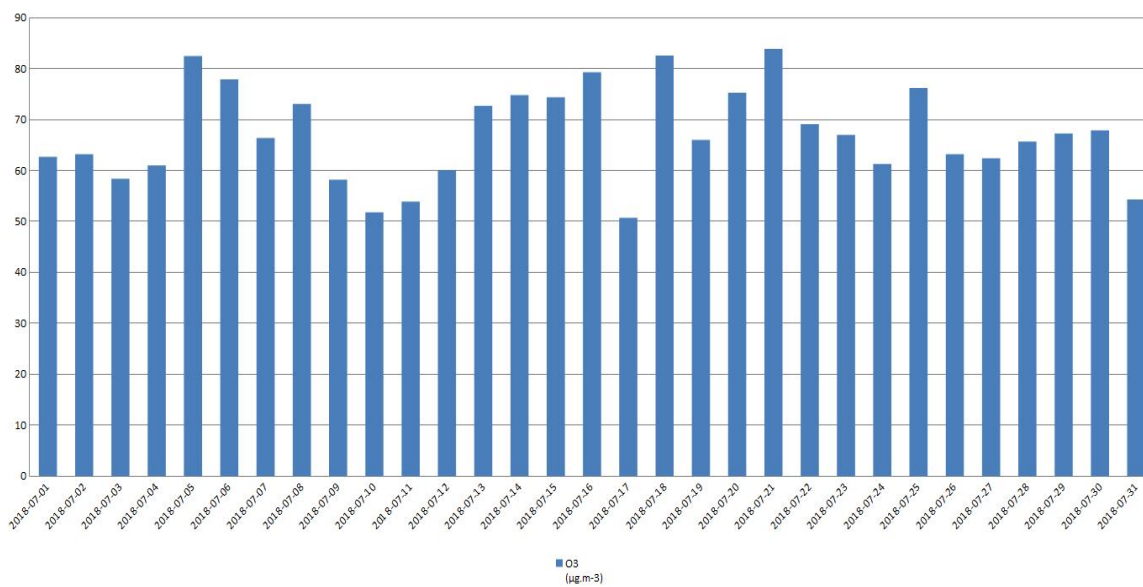
Старчево - SO2



Старчево - PM10



Старчево - O3



Старчево - CO

