

РЕПУБЛИКА СРБИЈА
АУТОНОМНА ПОКРАЈИНА ВОЈВОДИНА
ГРАД ПАНЧЕВО
ГРАДСКА УПРАВА
СЕКРЕТАРИЈАТ ЗА ЗАШТИТУ ЖИВОТНЕ СРЕДИНЕ
Трг краља Петра I бр. 2 – 4
БРОЈ : XV-23-501-сл/2018
Панчево, 11.06.2018.

**МЕСЕЧНИ ИЗВЕШТАЈ
СИСТЕМА ЗА КОНТИНУАЛНО ПРАЋЕЊЕ АЕРОЗАГАЂЕЊА ЗА
МАЈ 2018. ГОДИНЕ**

Систем за континуално праћење аерозагађења обухвата три мерне станице у Панчеву: Цара Душана, Ватрогасни дом и Војловица и четврто Старчево у Старчеву, са центром за праћење у Секретаријату за заштиту животне средине Градске управе града Панчева.

У извештају је за сваку мерну станицу дат табеларни преглед података и хистограми средњих 24-часовних концентрација.

мерна станица Цара Душана

Сумпор диоксид (SO₂) - без прекорачења ГВ (24ч) и ГВ (1ч)

ГВ (24ч) = 125 µg/m³; ГВ (1ч) = 350 µg/m³

Укупан број (24 ч.) мерења 31

Средња месечна концентрација 6,49µg/m³

Максимална 24-часовна концентрација 7,61µg/m³ измерена 05.05.2018.

Максимална 1-часовна концентрација 10,8µg/m³ измерена 15.05.2018.

Приземни озон (O₃) -

Укупан број (24 ч.) мерења 31

Средња месечна концентрација 11,71µg/m³

Максимална 24-часовна концентрација 17,2µg/m³ измерена 03.05.2018.

Максимална 1-часовна концентрација 27,7µg/m³ измерена 18.05.2018.

Бензен (В) -

ГВ(1г) = 5 µg/m³ и ТВ=5 µg/m³ на годишњем нивоу

Укупан број (24 ч.) мерења 31

Средња месечна концентрација 0,97µg/m³

Максимална 24-часовна концентрација 1,64µg/m³ измерена 12.05.2018.

Максимална 1-часовна концентрација 5,51µg/m³ измерена 12.05.2018.

Толуен (Т) - без прекорачења ГВ (7 дана)

ГВ (7дана) = 0,26 mg/m³

Укупан број (24 ч.) мерења 31

Средња месечна концентрација 3,58µg/m³

Максимална 24-часовна концентрација 8,16µg/m³ измерена 28.05.2018.

Максимална 1-часовна концентрација 42,6µg/m³ измерена 28.05.2018.

p-Ксилен (X)*

Укупан број (24 ч.) мерења 31

Средња месечна концентрација $0,48\mu\text{g}/\text{m}^3$

Максимална 24-часовна концентрација $1,21\mu\text{g}/\text{m}^3$ измерена 28.05.2018.

Максимална 1-часовна концентрација $15,2\mu\text{g}/\text{m}^3$ измерена 28.05.2018.

o-Ксилен (X)*

Укупан број (24 ч.) мерења 31

Средња месечна концентрација $0,24\mu\text{g}/\text{m}^3$

Максимална 24-часовна концентрација $0,59\mu\text{g}/\text{m}^3$ измерена 17.05.2018.

Максимална 1-часовна концентрација $3,75\mu\text{g}/\text{m}^3$ измерена 31.05.2018.

Азот диоксид (NO_2) - без прекорачења ГВ (24ч) и ГВ (1ч)

ГВ (24ч) = $85\mu\text{g}/\text{m}^3$; ГВ (1ч) = $150\mu\text{g}/\text{m}^3$;

ТВ (24ч) = $97\mu\text{g}/\text{m}^3$; ТВ (1ч) = $172,5\mu\text{g}/\text{m}^3$;

Укупан број (24 ч.) мерења 31

Средња месечна концентрација $28,69\mu\text{g}/\text{m}^3$

Максимална 24-часовна концентрација $41,5\mu\text{g}/\text{m}^3$ измерена 09.05.2018.

Максимална 1-часовна концентрација $81,7\mu\text{g}/\text{m}^3$ измерена 31.05.2018.

мерна станица Ватрогасни дом

Укупни угљоводоници неметанског типа (ТНМНС)*

Укупан број (24 ч.) мерења 19 (недовољан број мерења)

Средња месечна концентрација за 61,29% података је $25,1\mu\text{g}/\text{m}^3$

Максимална 24-часовна концентрација $51,5\mu\text{g}/\text{m}^3$ измерена 31.05.2018.

Максимална 1-часовна концентрација $127\mu\text{g}/\text{m}^3$ измерена 25.05.2018.

Бензен (В) -

ГВ(1г) = $5\mu\text{g}/\text{m}^3$ и ТВ= $5\mu\text{g}/\text{m}^3$ на годишњем нивоу

Укупан број (24 ч.) мерења 23

Средња месечна концентрација $1,01\mu\text{g}/\text{m}^3$

Максимална 24-часовна концентрација $1,91\mu\text{g}/\text{m}^3$ измерена 31.05.2018.

Максимална 1-часовна концентрација $8,79\mu\text{g}/\text{m}^3$ измерена 18.05.2018.

Толуен (Т) - без прекорачења ГВ (7 дана)

ГВ (7дана) = $0,26\text{mg}/\text{m}^3$

Укупан број (24 ч.) мерења 23

Средња месечна концентрација $2,38\mu\text{g}/\text{m}^3$

Максимална 24-часовна концентрација $5,49\mu\text{g}/\text{m}^3$ измерена 31.05.2018.

Максимална 1-часовна концентрација $14\mu\text{g}/\text{m}^3$ измерена 19.05.2018.

Ксилен (X)*

Укупан број (24 ч.) мерења 23

Средња месечна концентрација $2,15\mu\text{g}/\text{m}^3$

Максимална 24-часовна концентрација $4,82\mu\text{g}/\text{m}^3$ измерена 31.05.2018.

Максимална 1-часовна концентрација $15,2\mu\text{g}/\text{m}^3$ измерена 31.05.2018.

Суспендоване честице (PM10) – без прекорачења ГВ(24ч) и ТВ(24ч)
ГВ (24ч) = 50 $\mu\text{g}/\text{m}^3$; ТВ (24ч) = 50 $\mu\text{g}/\text{m}^3$;
Укупан број (24 ч.) мерења 23
Средња месечна концентрација 22,32 $\mu\text{g}/\text{m}^3$
Максимална 24-часовна концентрација 31,4 $\mu\text{g}/\text{m}^3$ измерена 05.05.2018.
Максимална 1-часовна концентрација 104 $\mu\text{g}/\text{m}^3$ измерена 01.05.2018.

Суспендоване честице (PM2.5) -
ГВ(1г) = 25 $\mu\text{g}/\text{m}^3$; ТВ(1г) = 25,7 $\mu\text{g}/\text{m}^3$
Укупан број (24 ч.) мерења 23
Средња месечна концентрација 14,93 $\mu\text{g}/\text{m}^3$
Максимална 24-часовна концентрација 23,9 $\mu\text{g}/\text{m}^3$ измерена 05.05.2018.
Максимална 1-часовна концентрација 93,3 $\mu\text{g}/\text{m}^3$ измерена 01.05.2018.

мерна станица Војловица

Сумпор диоксид (SO₂) - без прекорачења ГВ (24ч) и ГВ (1ч)
ГВ (24ч) = 125 $\mu\text{g}/\text{m}^3$; ГВ (1ч) = 350 $\mu\text{g}/\text{m}^3$
Укупан број (24 ч.) мерења 29
Средња месечна концентрација 9,3 $\mu\text{g}/\text{m}^3$
Максимална 24-часовна концентрација 20 $\mu\text{g}/\text{m}^3$ измерена 28.05.2018.
Максимална 1-часовна концентрација 128 $\mu\text{g}/\text{m}^3$ измерена 22.05.2018.

Бензен (В) -
ГВ(1г) = 5 $\mu\text{g}/\text{m}^3$ и ТВ=5 $\mu\text{g}/\text{m}^3$ на годишњем нивоу
Укупан број (24 ч.) мерења 31
Средња месечна концентрација 1,05 $\mu\text{g}/\text{m}^3$
Максимална 24-часовна концентрација 2,25 $\mu\text{g}/\text{m}^3$ измерена 31.05.2018.
Максимална 1-часовна концентрација 10,7 $\mu\text{g}/\text{m}^3$ измерена 31.05.2018.

Толуен (Т) - без прекорачења ГВ (7 дана)
ГВ (7дана) = 0,26 mg/m^3
Укупан број (24 ч.) мерења 31
Средња месечна концентрација 2,46 $\mu\text{g}/\text{m}^3$
Максимална 24-часовна концентрација 6,23 $\mu\text{g}/\text{m}^3$ измерена 31.05.2018.
Максимална 1-часовна концентрација 24,9 $\mu\text{g}/\text{m}^3$ измерена 27.05.2018.

Ксилен (Х)*
Укупан број (24 ч.) мерења 31
Средња месечна концентрација 1,47 $\mu\text{g}/\text{m}^3$
Максимална 24-часовна концентрација 5,08 $\mu\text{g}/\text{m}^3$ измерена 31.05.2018.
Максимална 1-часовна концентрација 18,6 $\mu\text{g}/\text{m}^3$ измерена 31.05.2018.

мерна станица Старчево

Напомена: мерна станица Старчево је била искључена од 21.04.2018. до 15.05.2018. због квара климе.

Сумпор диоксид (SO₂) - без прекорачења ГВ (24ч) и ГВ (1ч)

ГВ (24ч) = 125 µg/m³; ГВ (1ч) = 350 µg/m³

Укупан број (24 ч.) мерења 17 (недовољан број мерења)

Средња месечна концентрација за 54,84% података је 13,11µg/m³

Максимална 24-часовна концентрација 24,1µg/m³ измерена 24.05.2018.

Максимална 1-часовна концентрација 126µg/m³ измерена 24.05.2018.

Приземни озон (O₃) -

Укупан број (24 ч.) мерења 17 (недовољан број мерења)

Средња месечна концентрација за 54,84% података је 62,47µg/m³

Максимална 24-часовна концентрација 76,9µg/m³ измерена 29.05.2018.

Максимална 1-часовна концентрација 126µg/m³ измерена 27.05.2018.

Суспендоване честице (PM10) – без прекорачења ГВ (24ч) и ТВ (24ч)

ГВ (24ч) = 50 µg/m³; ТВ (24ч) = 50 µg/m³;

Укупан број (24 ч.) мерења 17 (недовољан број мерења)

Средња месечна концентрација за 54,84% података је 19,76µg/m³

Максимална 24-часовна концентрација 29,4µg/m³ измерена 20.05.2018.

Максимална 1-часовна концентрација 122µg/m³ измерена 14.05.2018.

Угљенмоноксид (CO)- без прекорачења ГВ (24ч) , ГВ (8ч)

ГВ (24ч) = 5 mg/m³; ГВ (8ч) = 10 mg/m³;

Укупан број (24 ч.) мерења 17 (недовољан број мерења)

Средња месечна концентрација за 54,84% података је 0,16mg/m³

Максимална 24-часовна концентрација 0,24mg/m³ измерена 17.05.2018.

Максимална 1-часовна концентрација 0,8mg/m³ измерена 19.05.2018.

Азот диоксид (NO₂) – без прекорачења ГВ (24ч) и ГВ (1ч)

ГВ (24ч) = 85 µg/m³; ГВ (1ч) = 150 µg/m³;

Укупан број (24 ч.) мерења 16 (недовољан број мерења)

Средња месечна концентрација за 51,61% података је 13,65µg/m³

Максимална 24-часовна концентрација 30,2µg/m³ измерена 17.05.2018.

Максимална 1-часовна концентрација 83,1µg/m³ измерена 20.05.2018.

ГВ - гранична вредност прописана "Уредбом о условима за мониторинг и захтевима квалитета ваздуха"
("Сл.гласник РС" бр. 11/10, 75/10 и 63/13)

ТВ - толерантна вредност прописана "Уредбом о условима за мониторинг и захтевима квалитета ваздуха"
("Сл.гласник РС" бр. 11/10, 75/10 и 63/13)

- за сумпордиоксид ГВ (1г) = $50\mu\text{g}/\text{m}^3$, ГВ(24ч) се не сме прекорачити више од 3 пута у једној календарској години, а ГВ(1ч) не сме се прекорачити више од 24 пута у једној кал. години

- за угљен моноксид ГВ (1г) = $3\text{mg}/\text{m}^3$

- за приземни озон је прописана Уредбом циљана вредност (максимална дневна осмочасовна средња вредност) која износи $120,0\mu\text{g}/\text{m}^3$ и не сме се прекорачити у више од 25 дана по календарској години у току три године мерења.

- за азот диоксид ГВ(1ч) се не сме прекорачити више од 18 пута годишње, ГВ(1г) = $40\mu\text{g}/\text{m}^3$, ТВ(1г) = $46\mu\text{g}/\text{m}^3$

- за РМ10 ГВ (1г) = $40\mu\text{g}/\text{m}^3$, ГВ(24ч) се не сме прекорачити више од 35 пута у једној кал. години

- за РМ2.5 ГВ (1г) = $25\mu\text{g}/\text{m}^3$, толерантна вредност ТВ за 2018. годину износи $25,7\mu\text{g}/\text{m}^3$

- за бензен прописана гранична вредност ГВ која износи $5\mu\text{g}/\text{m}^3$ на годишњем нивоу, толерантна вредност ТВ за 2018. годину износи $5\mu\text{g}/\text{m}^3$

*ГВ није прописана "Уредбом о условима за мониторинг и захтевима квалитета ваздуха" ("Сл.гласник РС" бр. 11/10, 75/10 и 63/13).

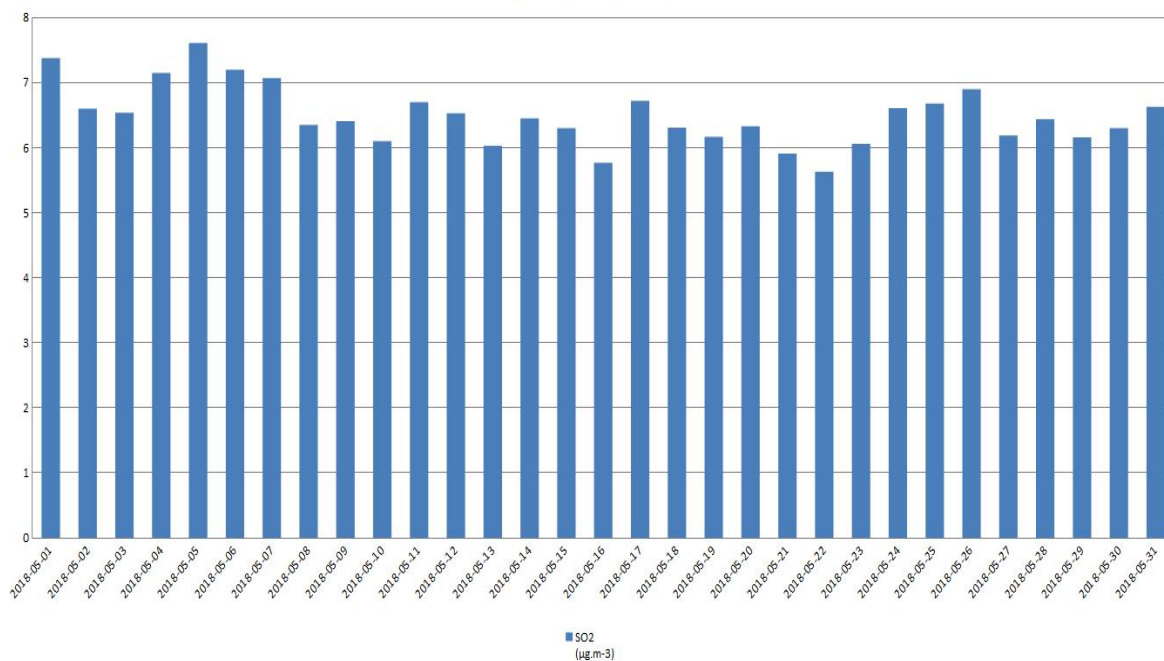
Месечни извештаји Система за континуално праћење аерозагађења презентују се на интернет адреси www.pancevo.rs

Секретар

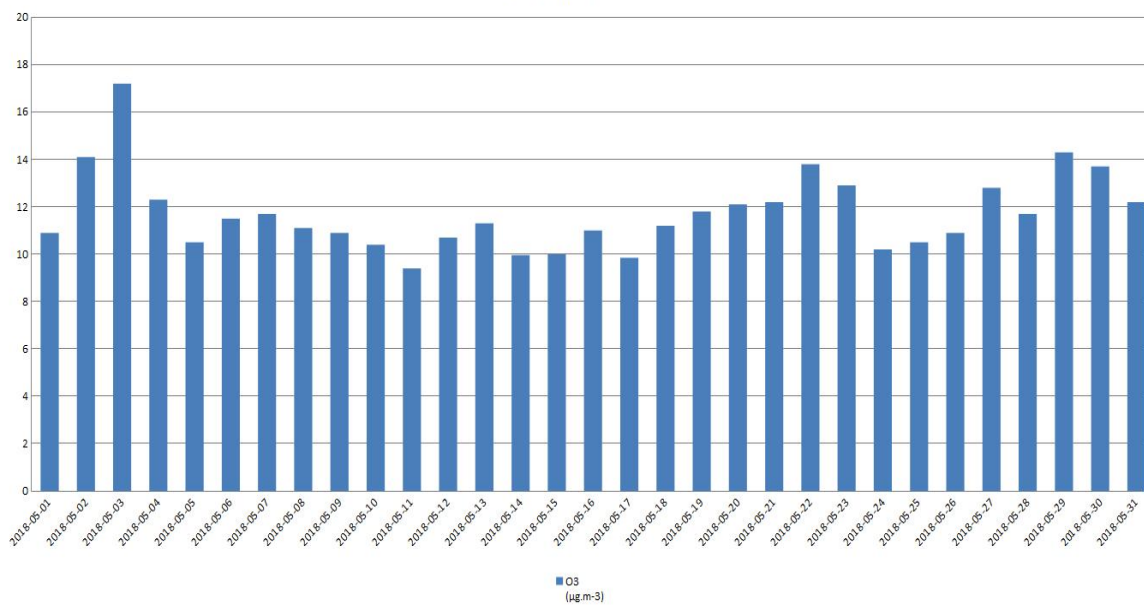
Зденка Миљковић

ГРАФИЧКИ ПРИКАЗ

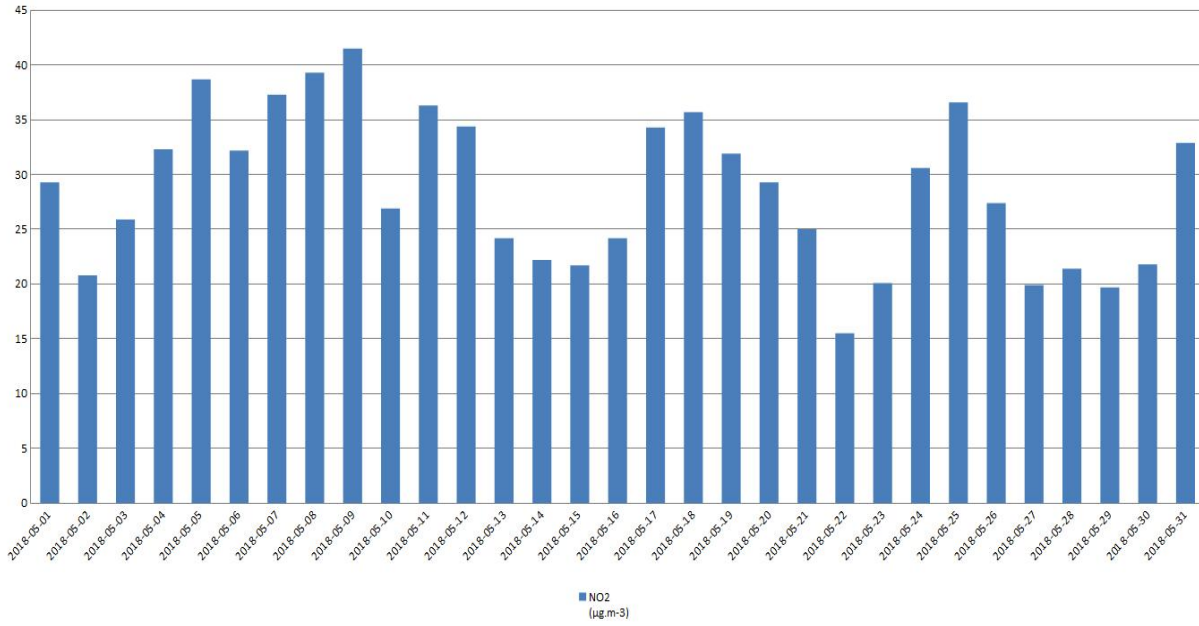
Цара Душана - SO2



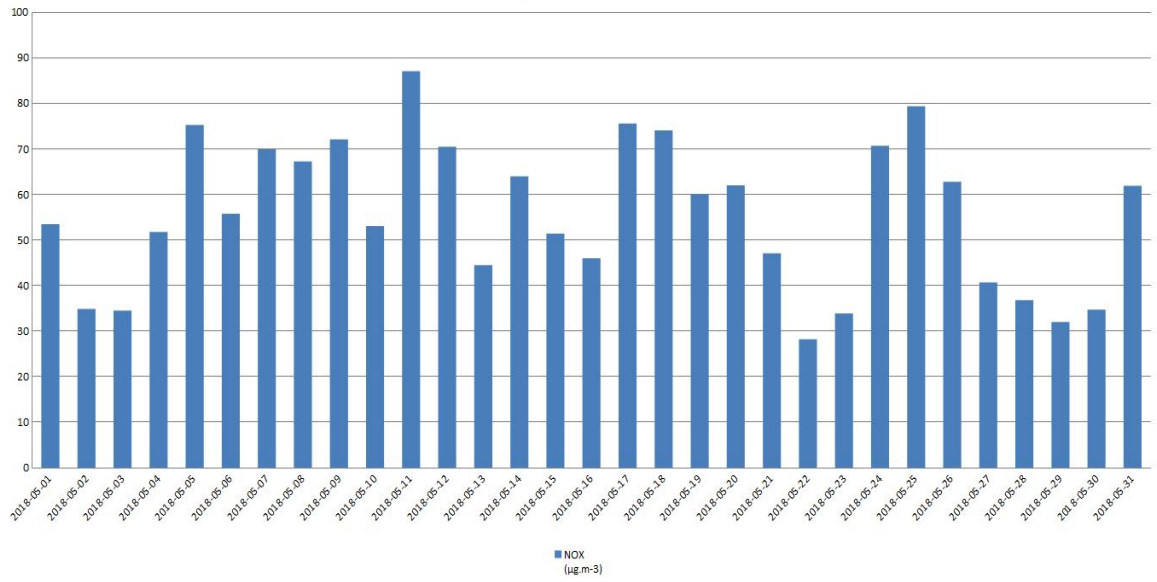
Цара Душана - O3



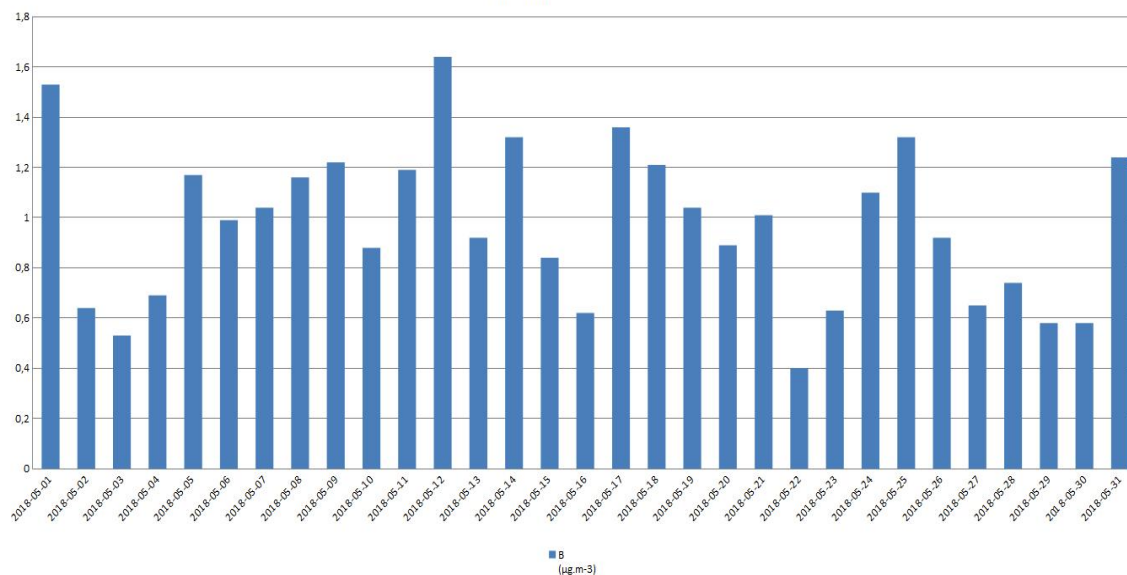
Цара Душана - NO2



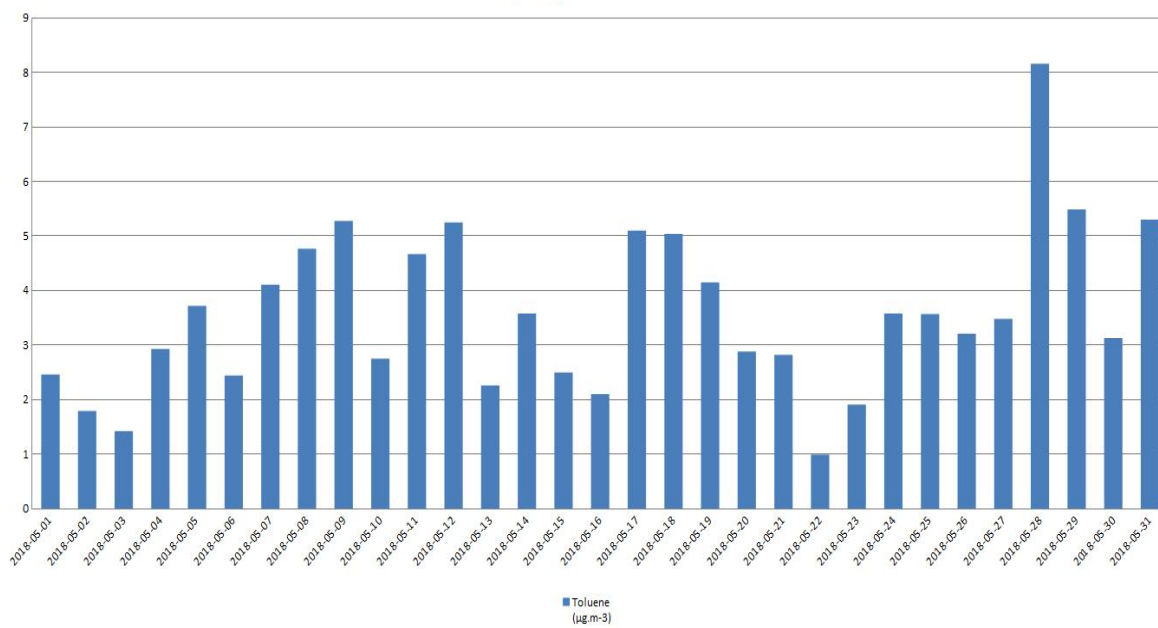
Цара Душана - NOx



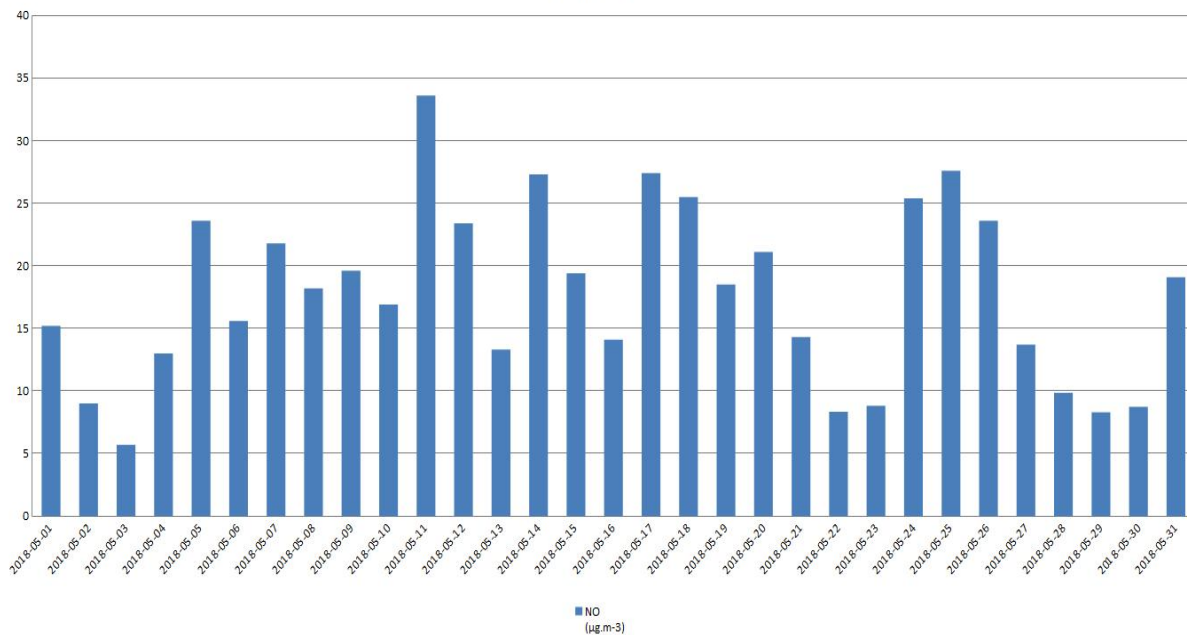
Цара Душана - Бензен



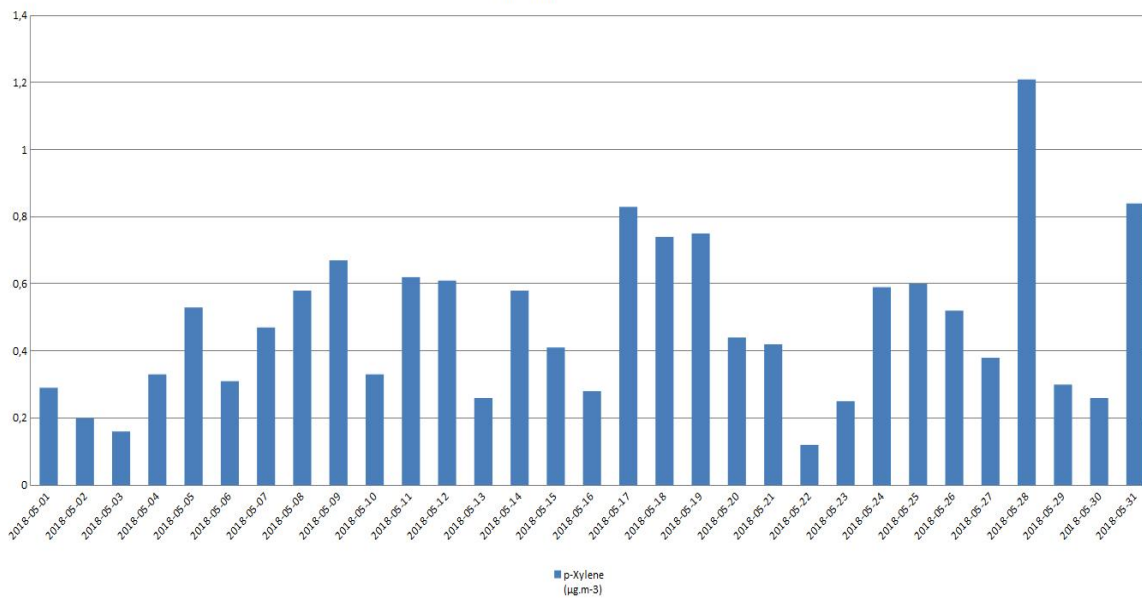
Цара Душана - Толуен



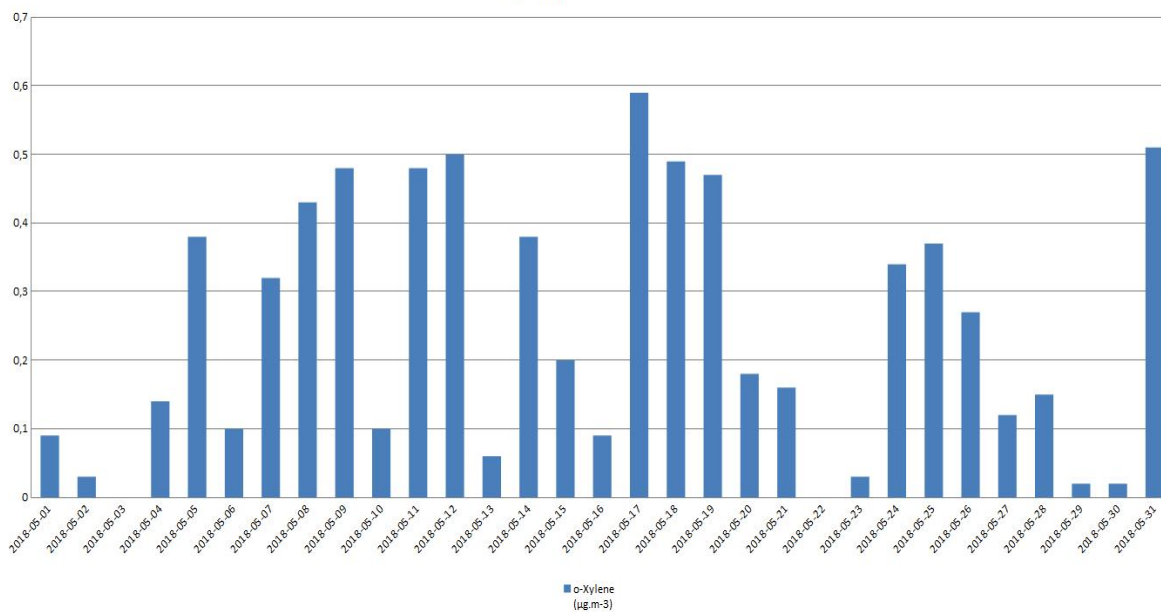
Цара Душана - NO



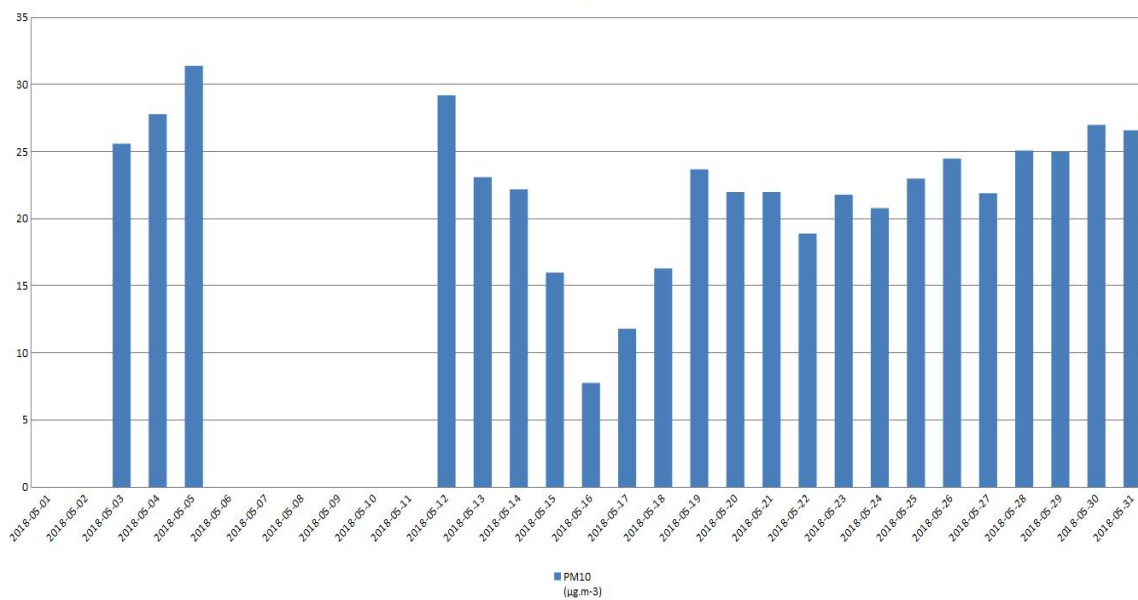
Цара Душана - Ксилен



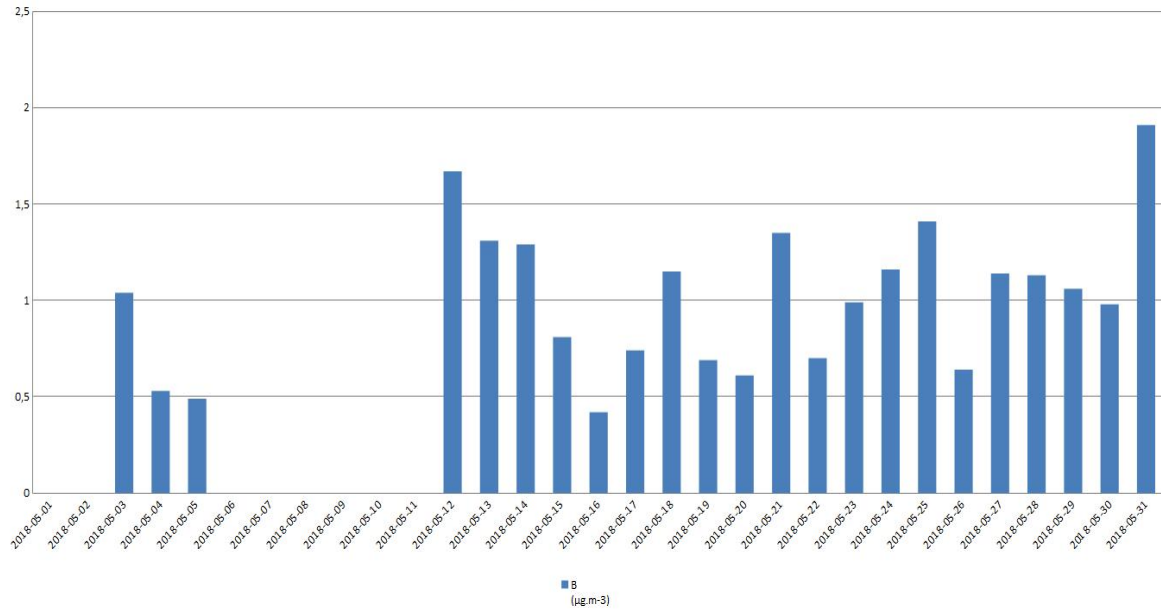
Цара Душана - Ксилен



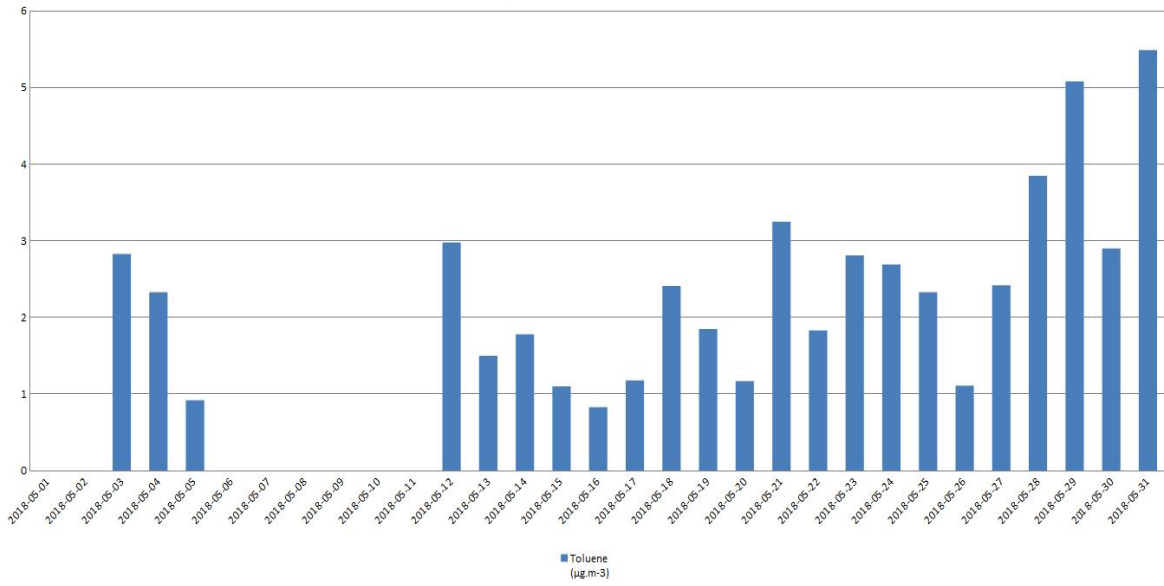
Ватрогасни дом - PM10



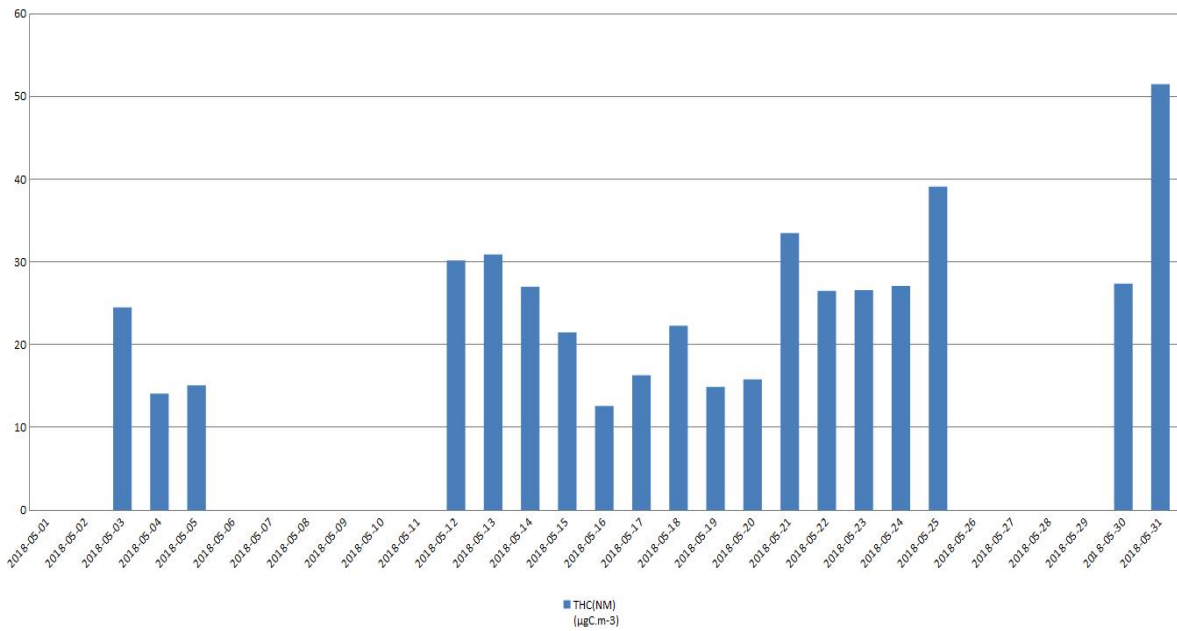
Ватрогасни дом - Бензен



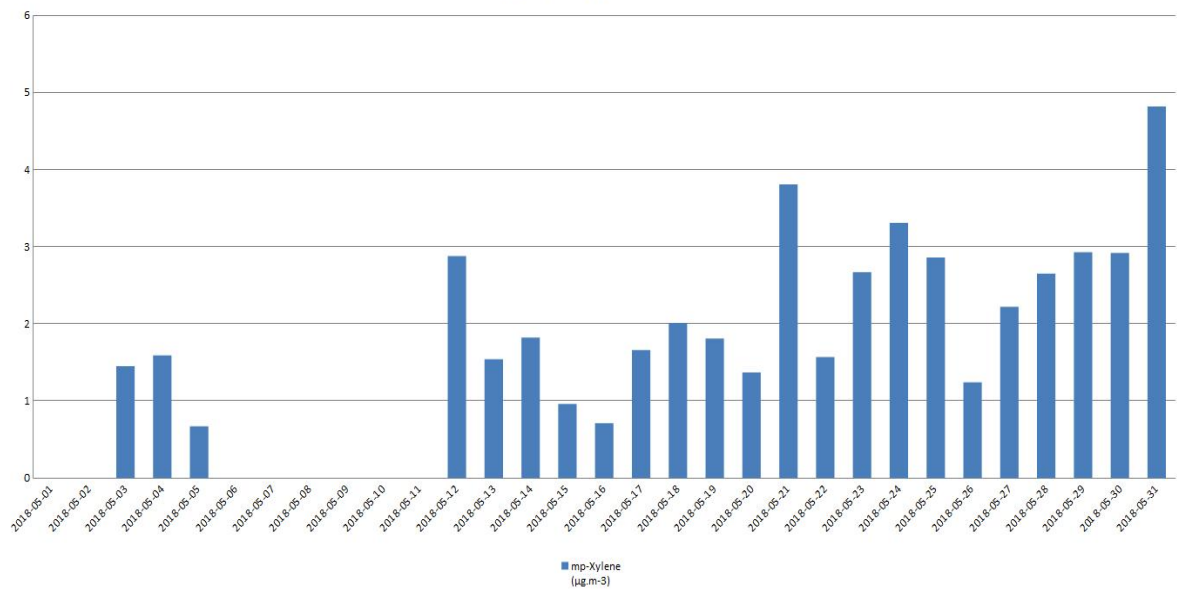
Ватрогасни дом - Толуен



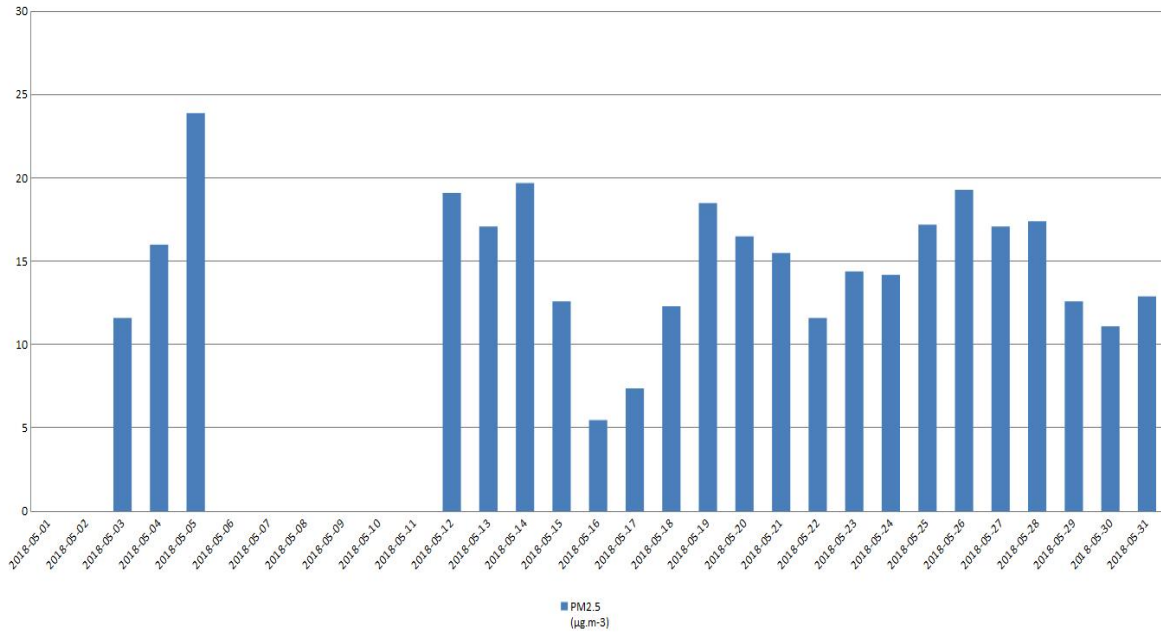
Ватрогасни дом - THC(NM)



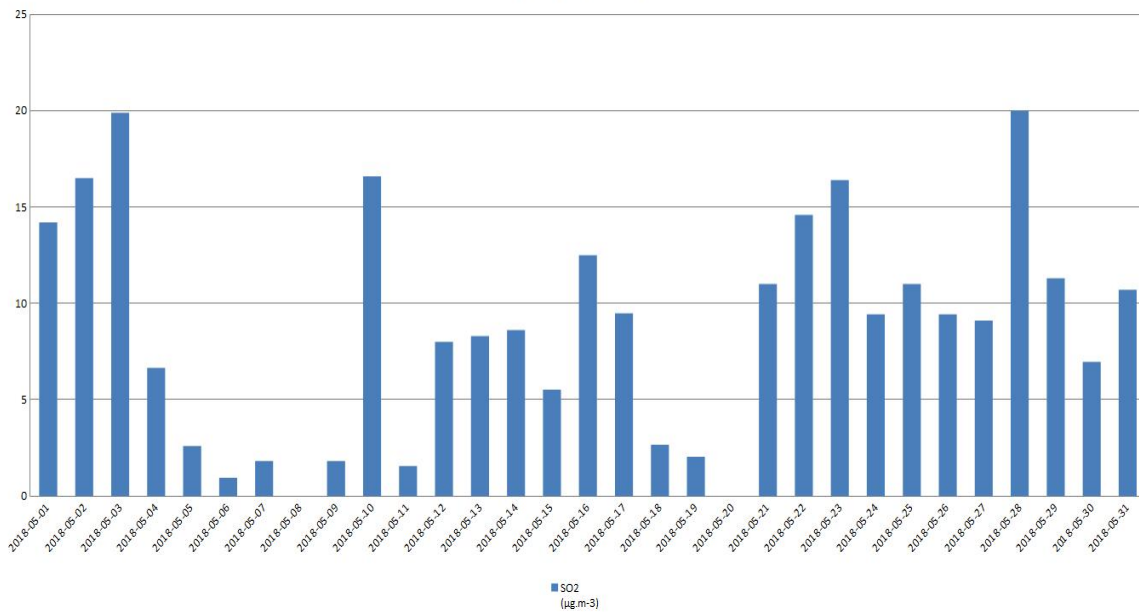
Ватрогасни дом - Ксилен



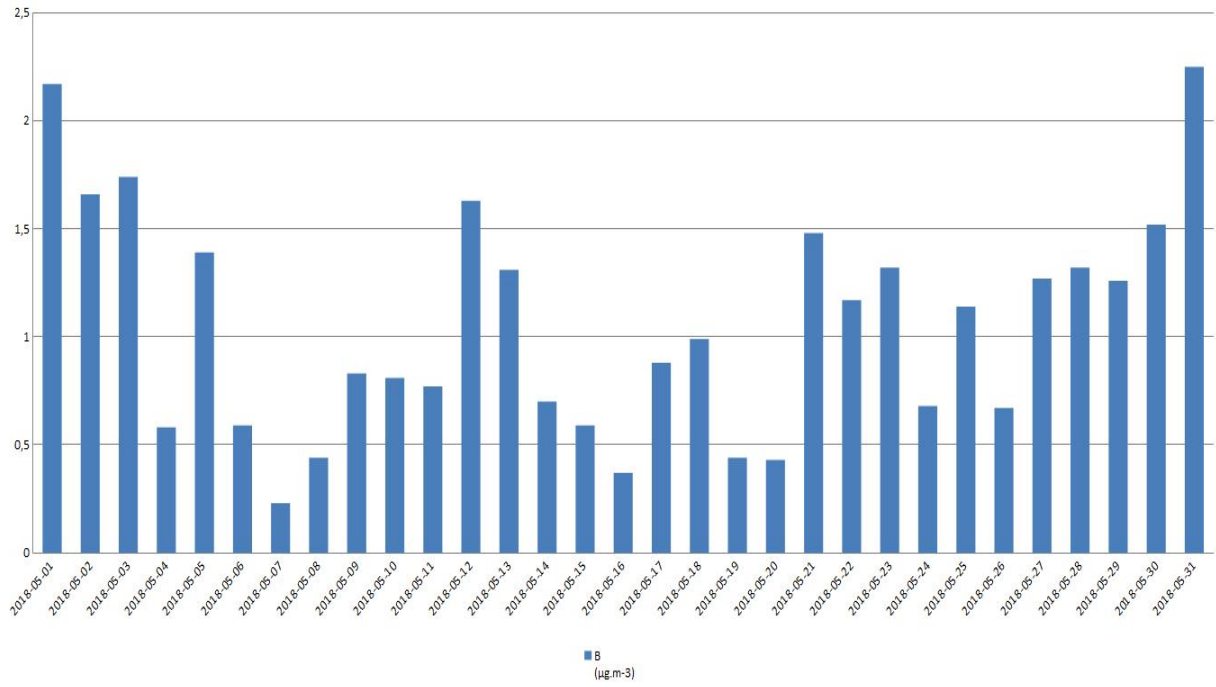
Ватрогасни дом - PM2,5



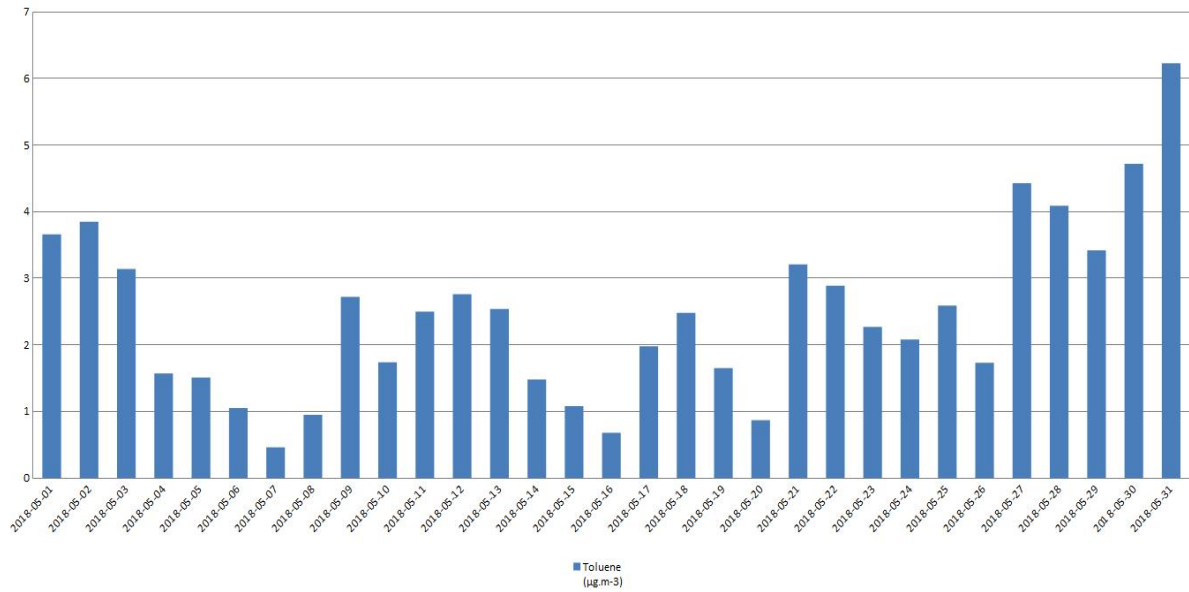
Војловица - SO2



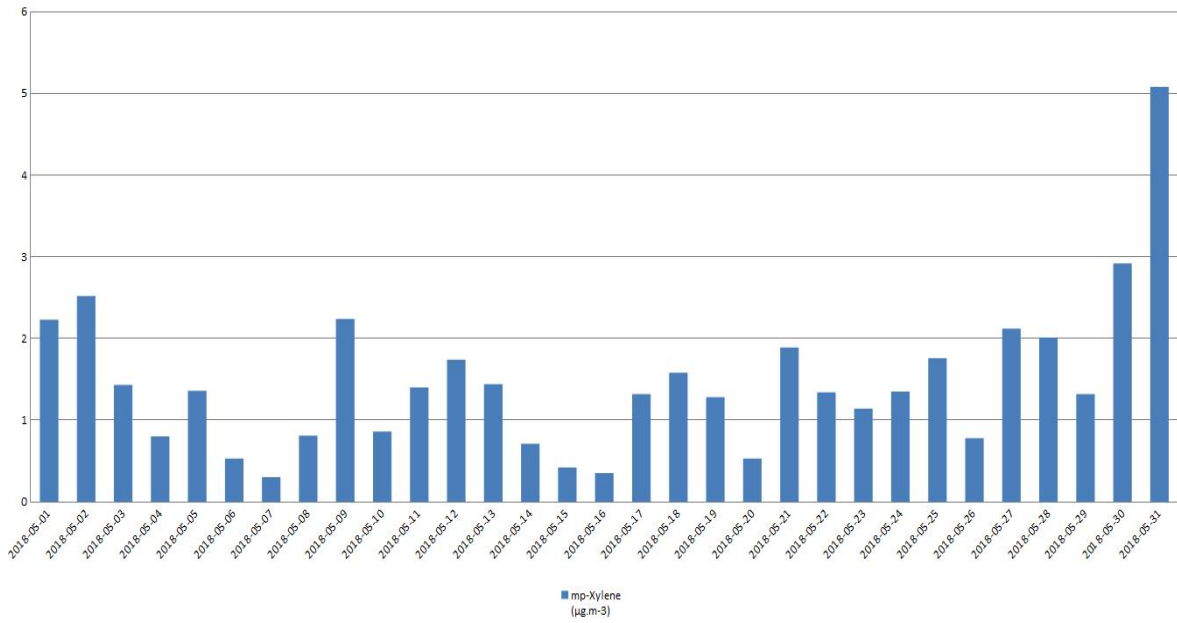
Војловица - Бензен



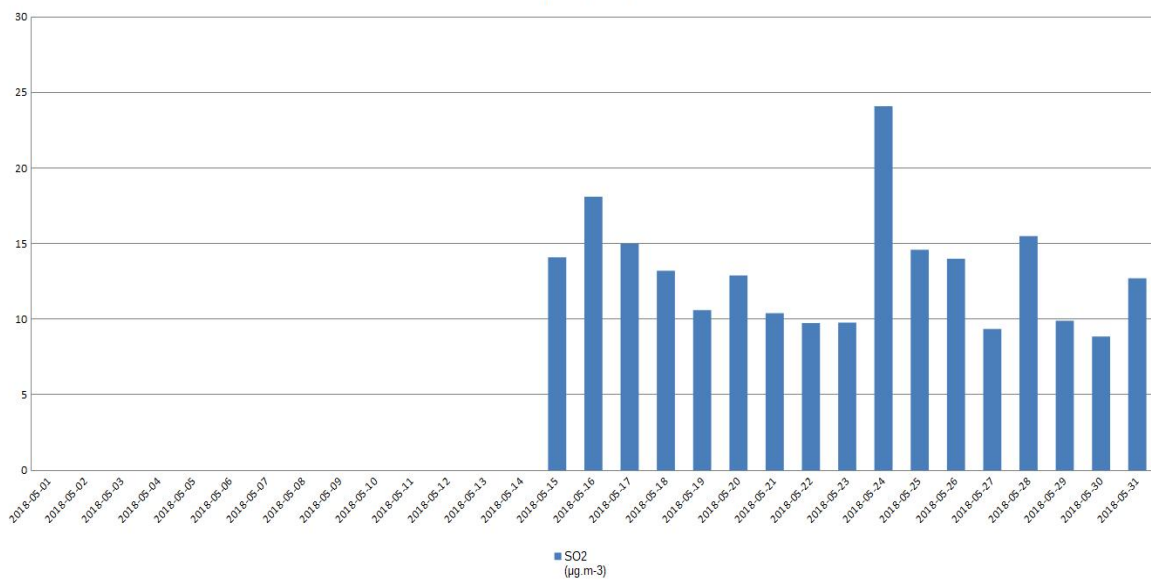
Војловица - Толуен



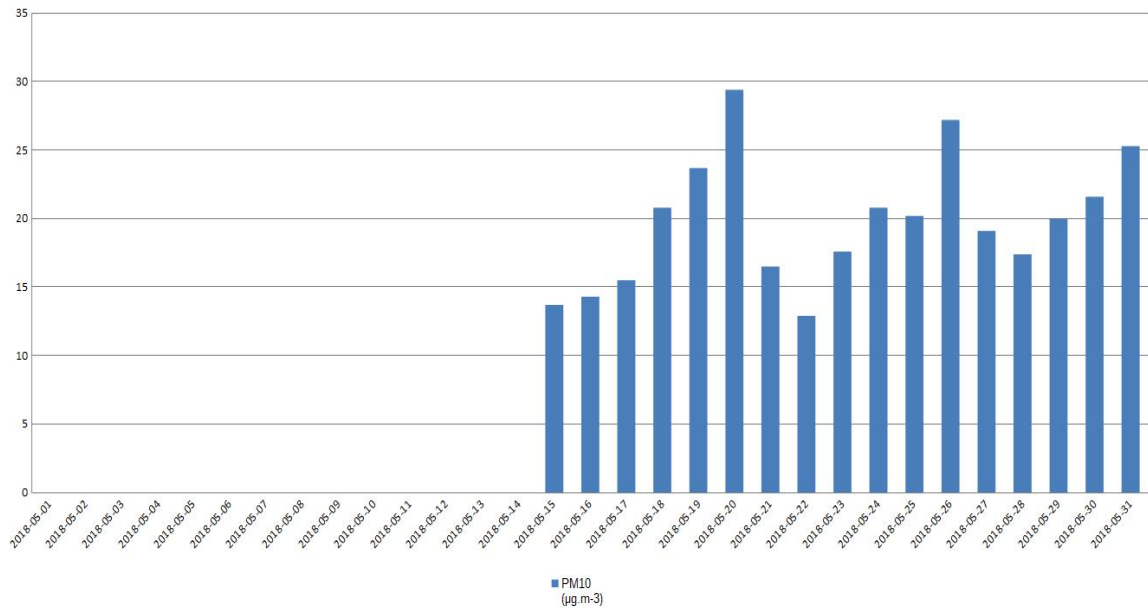
Војловица - Ксилен



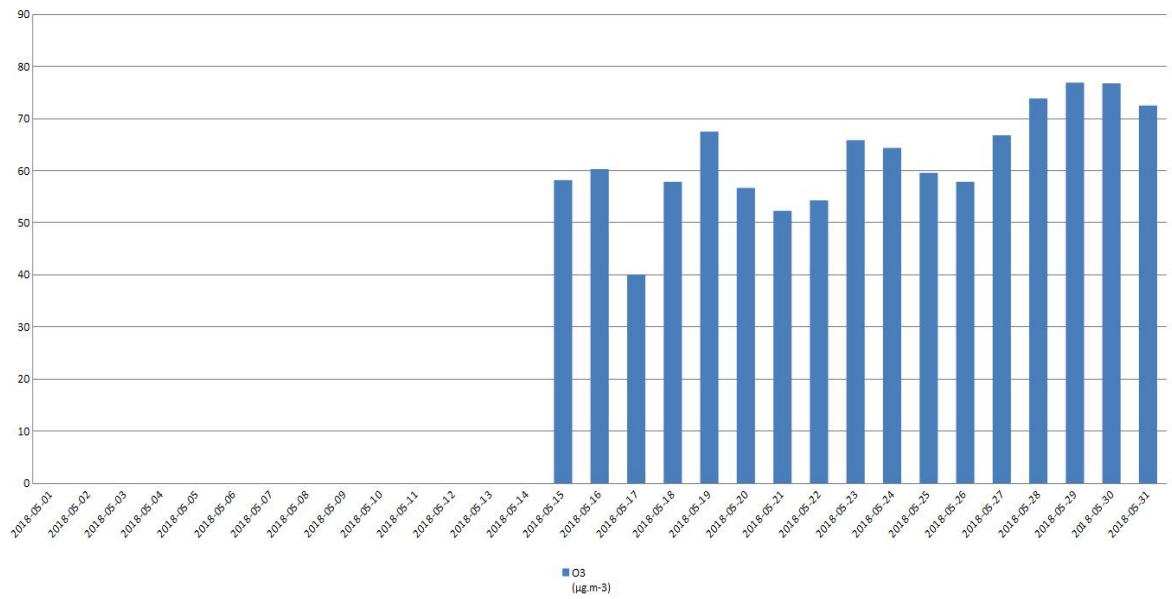
Старчево - SO2



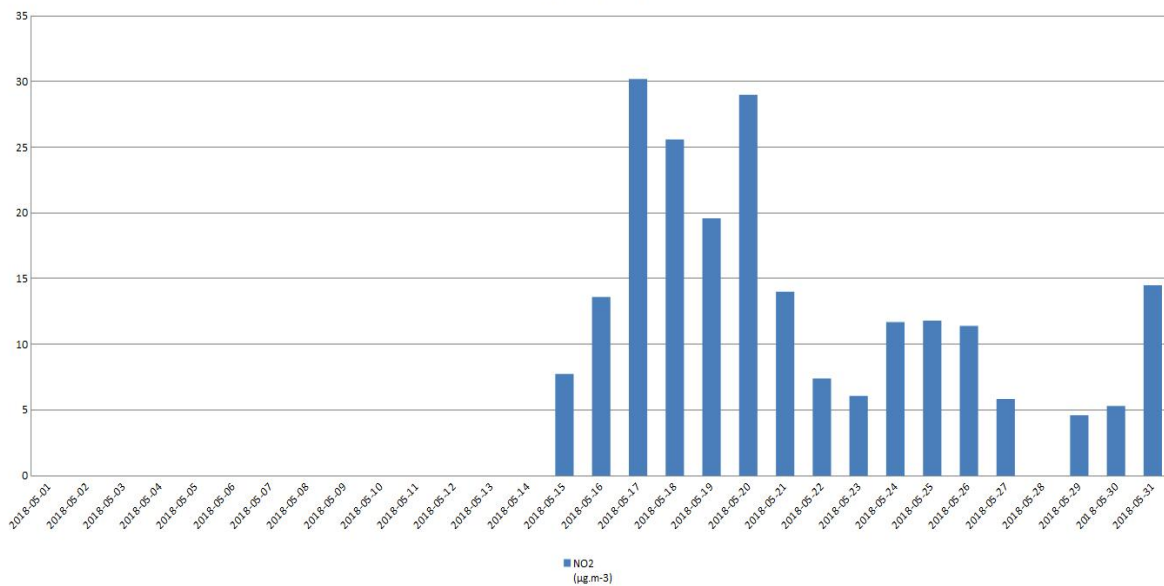
Старчево - PM10



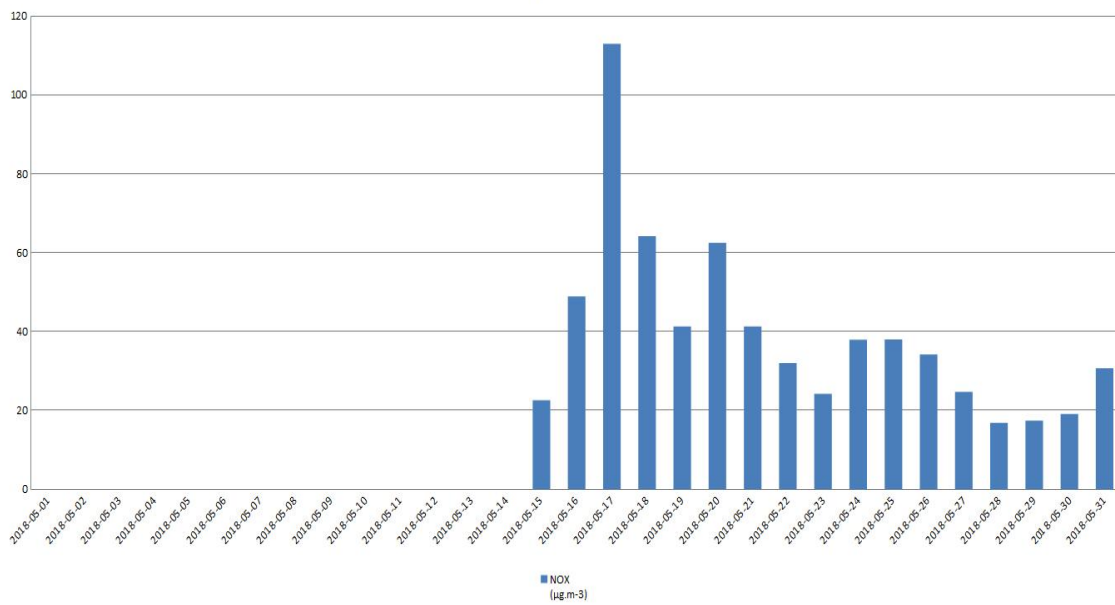
Старчево - O3



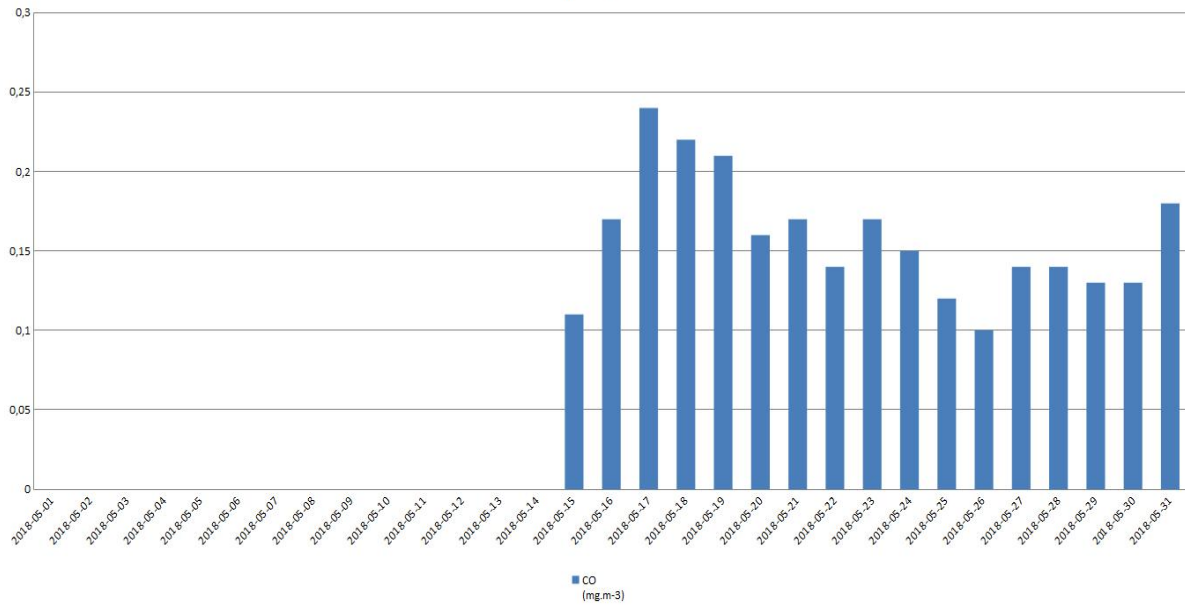
Старчево - NO2



Старчево - NOx



Старчево - CO



Старчево - NO

