

РЕПУБЛИКА СРБИЈА
АУТОНОМНА ПОКРАЈИНА ВОЈВОДИНА
ГРАД ПАНЧЕВО
ГРАДСКА УПРАВА
СЕКРЕТАРИЈАТ ЗА ЗАШТИТУ ЖИВОТНЕ СРЕДИНЕ
Трг краља Петра I бр. 2 – 4
БРОЈ : XV-23-501-сл/2017
Панчево, 13.04.2018.

МЕСЕЧНИ ИЗВЕШТАЈ
СИСТЕМА ЗА КОНТИНУАЛНО ПРАЋЕЊЕ АЕРОЗАГАЂЕЊА ЗА
МАРТ 2018. ГОДИНЕ

Систем за континуално праћење аерозагађења обухвата три мерне станице у Панчеву: Цара Душана, Ватрогасни дом и Војловица и четврто Старчево у Старчеву, са центром за праћење у Секретаријату за заштиту животне средине Градске управе града Панчева.

У извештају је за сваку мерну станицу дат табеларни преглед података и хистограми средњих 24-часовних концентрација.

мерна станица Цара Душана

Сумпор диоксид (SO₂) - без прекорачења ГВ (24ч) и ГВ (1ч)
ГВ (24ч) = 125 µg/m³; ГВ (1ч) = 350 µg/m³

Укупан број (24 ч.) мерења 29

Средња месечна концентрација 9,83µg/m³

Максимална 24-часовна концентрација 22,3µg/m³ измерена 10.03.2018.

Максимална 1-часовна концентрација 133µg/m³ измерена 07.03.2018.

Приземни озон (O₃) -

Укупан број (24 ч.) мерења 31

Средња месечна концентрација 20,57µg/m³

Максимална 24-часовна концентрација 44,2µg/m³ измерена 02.03.2018.

Максимална 1-часовна концентрација 66,5µg/m³ измерена 05.03.2018.

Бензен (В) -

ГВ(1г) = 5 µg/m³ и ТВ=5 µg/m³ на годишњем нивоу

Укупан број (24 ч.) мерења 31

Средња месечна концентрација 4,04µg/m³

Максимална 24-часовна концентрација 9,89µg/m³ измерена 09.03.2018.

Максимална 1-часовна концентрација 24,8µg/m³ измерена 09.03.2018.

Толуен (Т) - без прекорачења ГВ (7 дана)

ГВ (7 дана) = 0,26 mg/m³

Укупан број (24 ч.) мерења 31

Средња месечна концентрација 4,41µg/m³

Максимална 24-часовна концентрација 13,9µg/m³ измерена 09.03.2018.

Максимална 1-часовна концентрација 38,2µg/m³ измерена 09.03.2018.

р-Ксилен (X)*

Укупан број (24 ч.) мерења 31

Средња месечна концентрација $0,53\mu\text{g}/\text{m}^3$

Максимална 24-часовна концентрација $3,32\mu\text{g}/\text{m}^3$ измерена 09.03.2018.

Максимална 1-часовна концентрација $13,7\mu\text{g}/\text{m}^3$ измерена 09.03.2018.

о-Ксилен (X)*

Укупан број (24 ч.) мерења 31

Средња месечна концентрација $0,58\mu\text{g}/\text{m}^3$

Максимална 24-часовна концентрација $4,23\mu\text{g}/\text{m}^3$ измерена 09.03.2018.

Максимална 1-часовна концентрација $17,8\mu\text{g}/\text{m}^3$ измерена 09.03.2018.

Азот диоксид (NO_2) - без прекорачења ГВ (24ч) и ГВ (1ч)

ГВ (24ч) = $85\mu\text{g}/\text{m}^3$; ГВ (1ч) = $150\mu\text{g}/\text{m}^3$;

ТВ (24ч) = $97\mu\text{g}/\text{m}^3$; ТВ (1ч) = $172,5\mu\text{g}/\text{m}^3$;

Укупан број (24 ч.) мерења 29

Средња месечна концентрација $34,34\mu\text{g}/\text{m}^3$

Максимална 24-часовна концентрација $53,4\mu\text{g}/\text{m}^3$ измерена 21.03.2018.

Максимална 1-часовна концентрација $90,2\mu\text{g}/\text{m}^3$ измерена 23.03.2018.

мерна станица Ватрогасни дом

Укупни угљоводоници неметанског типа (ТНМНС)*

Укупан број (24 ч.) мерења 22

Средња месечна концентрација за 70,97% $59,08\mu\text{g}/\text{m}^3$

Максимална 24-часовна концентрација $91,4\mu\text{g}/\text{m}^3$ измерена 09.03.2018.

Максимална 1-часовна концентрација $205\mu\text{g}/\text{m}^3$ измерена 09.03.2018.

Бензен (В) -

ГВ(1г) = $5\mu\text{g}/\text{m}^3$ и ТВ= $5\mu\text{g}/\text{m}^3$ на годишњем нивоу

Укупан број (24 ч.) мерења 29

Средња месечна концентрација $5,08\mu\text{g}/\text{m}^3$

Максимална 24-часовна концентрација $9,92\mu\text{g}/\text{m}^3$ измерена 09.03.2018.

Максимална 1-часовна концентрација $24,9\mu\text{g}/\text{m}^3$ измерена 09.03.2018.

Толуен (Т) - без прекорачења ГВ (7 дана)

ГВ (7дана) = $0,26\text{mg}/\text{m}^3$

Укупан број (24 ч.) мерења 29

Средња месечна концентрација $3,74\mu\text{g}/\text{m}^3$

Максимална 24-часовна концентрација $9,1\mu\text{g}/\text{m}^3$ измерена 09.03.2018.

Максимална 1-часовна концентрација $26,7\mu\text{g}/\text{m}^3$ измерена 07.03.2018.

Ксилен (X)*

Укупан број (24 ч.) мерења 29

Средња месечна концентрација $3,22\mu\text{g}/\text{m}^3$

Максимална 24-часовна концентрација $9,8\mu\text{g}/\text{m}^3$ измерена 09.03.2018.

Максимална 1-часовна концентрација $36,8\mu\text{g}/\text{m}^3$ измерена 09.03.2018.

мерна станица Војловица

Сумпор диоксид (SO₂) - без прекорачења ГВ (24ч) и ГВ (1ч)

$$\text{ГВ (24ч)} = 125 \mu\text{g}/\text{m}^3; \text{ГВ (1ч)} = 350 \mu\text{g}/\text{m}^3$$

Укупан број (24 ч.) мерења 30

Средња месечна концентрација 14,99 $\mu\text{g}/\text{m}^3$

Максимална 24-часовна концентрација 62,3 $\mu\text{g}/\text{m}^3$ измерена 06.03.2018.

Максимална 1-часовна концентрација 210 $\mu\text{g}/\text{m}^3$ измерена 06.03.2018.

Бензен (В) -

$$\text{ГВ(1г)} = 5 \mu\text{g}/\text{m}^3 \text{ и } \text{ТВ}=5 \mu\text{g}/\text{m}^3 \text{ на годишњем нивоу}$$

Укупан број (24 ч.) мерења 30

Средња месечна концентрација 4,19 $\mu\text{g}/\text{m}^3$

Максимална 24-часовна концентрација 7,53 $\mu\text{g}/\text{m}^3$ измерена 29.03.2018.

Максимална 1-часовна концентрација 23,1 $\mu\text{g}/\text{m}^3$ измерена 21.03.2018.

Толуен (Т) - без прекорачења ГВ (7 дана)

$$\text{ГВ (7дана)} = 0,26 \text{ mg}/\text{m}^3$$

Укупан број (24 ч.) мерења 30

Средња месечна концентрација 2,98 $\mu\text{g}/\text{m}^3$

Максимална 24-часовна концентрација 6,22 $\mu\text{g}/\text{m}^3$ измерена 29.03.2018.

Максимална 1-часовна концентрација 26,1 $\mu\text{g}/\text{m}^3$ измерена 21.03.2018.

Ксилен (Х)*

Укупан број (24 ч.) мерења 30

Средња месечна концентрација 1,81 $\mu\text{g}/\text{m}^3$

Максимална 24-часовна концентрација 4,16 $\mu\text{g}/\text{m}^3$ измерена 21.03.2018.

Максимална 1-часовна концентрација 64,8 $\mu\text{g}/\text{m}^3$ измерена 21.03.2018.

Укупни редуковани сумпор (TRS)*

Укупан број (24 ч.) мерења 27

Средња месечна концентрација 31,39 $\mu\text{g}/\text{m}^3$

Максимална 24-часовна концентрација 44,7 $\mu\text{g}/\text{m}^3$ измерена 17.03.2018.

Максимална 1-часовна концентрација 53,1 $\mu\text{g}/\text{m}^3$ измерена 17.03.2018.

мерна станица Старчево

Сумпор диоксид (SO₂) - без прекорачења ГВ (24ч) и ГВ (1ч)

$$\text{ГВ (24ч)} = 125 \mu\text{g}/\text{m}^3; \text{ГВ (1ч)} = 350 \mu\text{g}/\text{m}^3$$

Укупан број (24 ч.) мерења 29

Средња месечна концентрација 13,02 $\mu\text{g}/\text{m}^3$

Максимална 24-часовна концентрација 21,9 $\mu\text{g}/\text{m}^3$ измерена 07.03.2018.

Максимална 1-часовна концентрација 62,7 $\mu\text{g}/\text{m}^3$ измерена 15.03.2018.

Суспендоване честице (PM10) – 12 прекорачења ГВ (24ч) и ТВ (24ч)

ГВ (24ч) = 50 $\mu\text{g}/\text{m}^3$; ТВ (24ч) = 50 $\mu\text{g}/\text{m}^3$;

Укупан број (24 ч.) мерења 29

Средња месечна концентрација 43,6 $\mu\text{g}/\text{m}^3$

Максимална 24-часовна концентрација 78,6 $\mu\text{g}/\text{m}^3$ измерена 04.03.2018.

Максимална 1-часовна концентрација 280 $\mu\text{g}/\text{m}^3$ измерена 09.03.2018.

Угљенмоноксид (CO)- без прекорачења ГВ (24ч) , ГВ (8ч)

ГВ (24ч) = 5 mg/m^3 ; ГВ (8ч) = 10 mg/m^3 ;

Укупан број (24 ч.) мерења 29

Средња месечна концентрација 0,54 mg/m^3

Максимална 24-часовна концентрација 0,98 mg/m^3 измерена 09.03.2018.

Максимална 1-часовна концентрација 3,89 mg/m^3 измерена 09.03.2018.

ГВ - гранична вредност прописана "Уредбом о условима за мониторинг и захтевима квалитета ваздуха" ("Сл.гласник РС" бр. 11/10, 75/10 и 63/13)

ТВ - толерантна вредност прописана "Уредбом о условима за мониторинг и захтевима квалитета ваздуха" ("Сл.гласник РС" бр. 11/10, 75/10 и 63/13)

- за сумпордиоксид ГВ (1г) = 50 $\mu\text{g}/\text{m}^3$, ГВ(24ч) се не сме прекорачити више од 3 пута у једној календарској години, а ГВ(1ч) не сме се прекорачити више од 24 пута у једној кал. години

- за угљен моноксид ГВ (1г) = 3 mg/m^3

- за приземни озон је прописана Уредбом циљана вредност (максимална дневна осмочасовна средња вредност) која износи 120,0 $\mu\text{g}/\text{m}^3$ и не сме се прекорачити у више од 25 дана по календарској години у току три године мерења.

- за азот диоксид ГВ(1ч) се не сме прекорачити више од 18 пута годишње, ГВ(1г) = 40 $\mu\text{g}/\text{m}^3$, ТВ(1г) = 46 $\mu\text{g}/\text{m}^3$

- за PM10 ГВ (1г) = 40 $\mu\text{g}/\text{m}^3$, ГВ(24ч) се не сме прекорачити више од 35 пута у једној кал. години

- за PM2.5 ГВ (1г) = 25 $\mu\text{g}/\text{m}^3$, толерантна вредност ТВ за 2018. годину износи 25,7 $\mu\text{g}/\text{m}^3$

- за бензен прописана гранична вредност ГВ која износи 5 $\mu\text{g}/\text{m}^3$ на годишњем нивоу, толерантна вредност ТВ за 2018. годину износи 5 $\mu\text{g}/\text{m}^3$

*ГВ није прописана "Уредбом о условима за мониторинг и захтевима квалитета ваздуха" ("Сл.гласник РС" бр. 11/10, 75/10 и и 63/13).

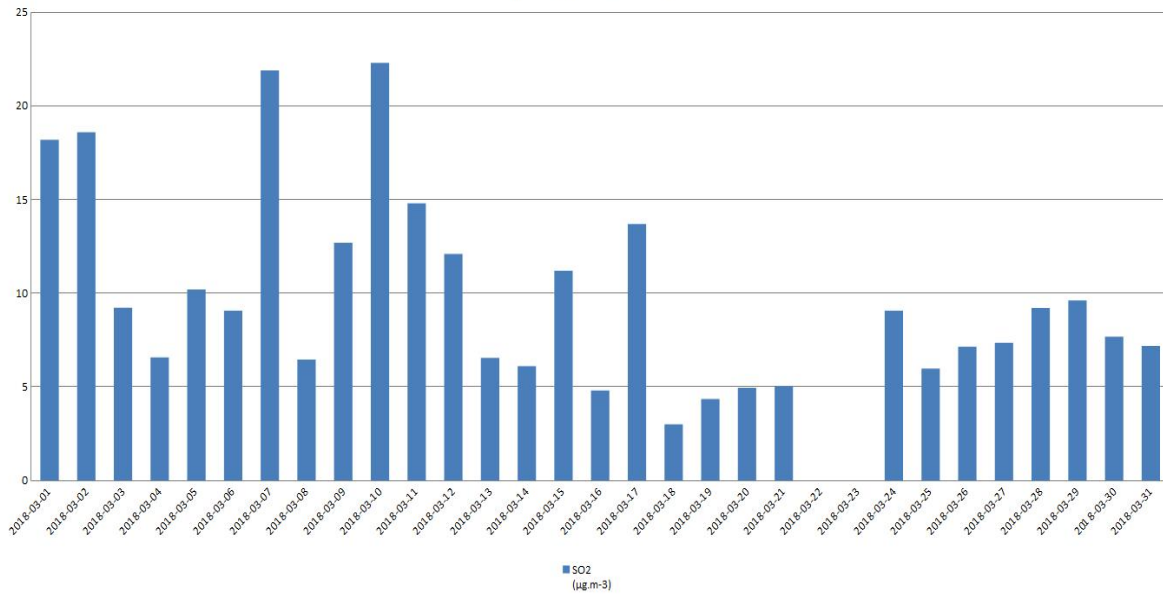
Месечни извештаји Система за континуално праћење аерозагађења презентују се на интернет адреси www.pancevo.rs

Секретар

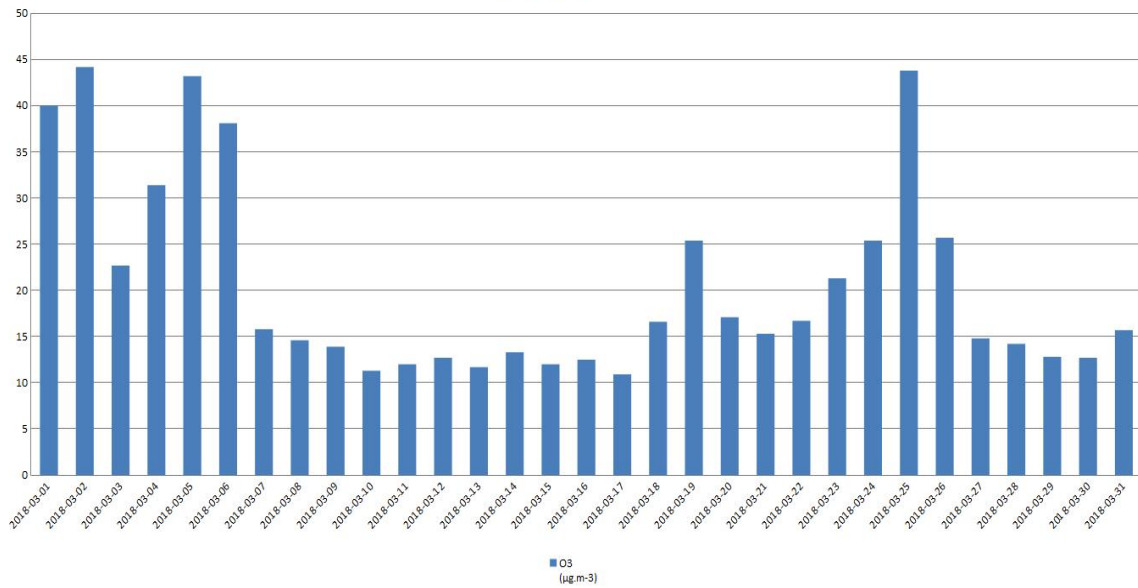
Зденка Миљковић

ГРАФИЧКИ ПРИКАЗ

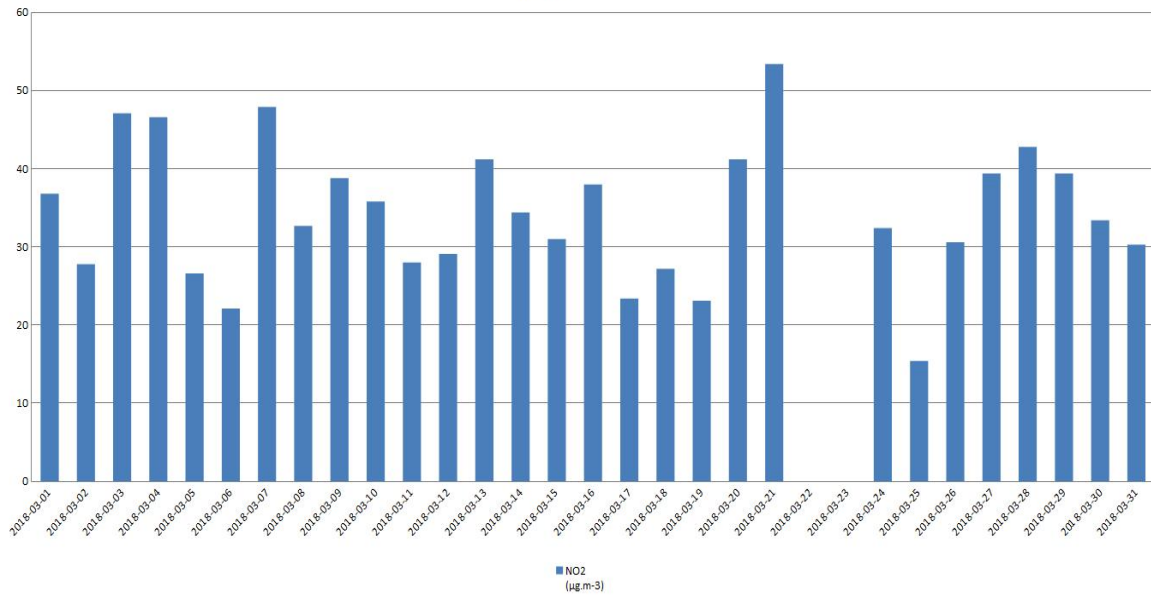
Цара Душана - SO2



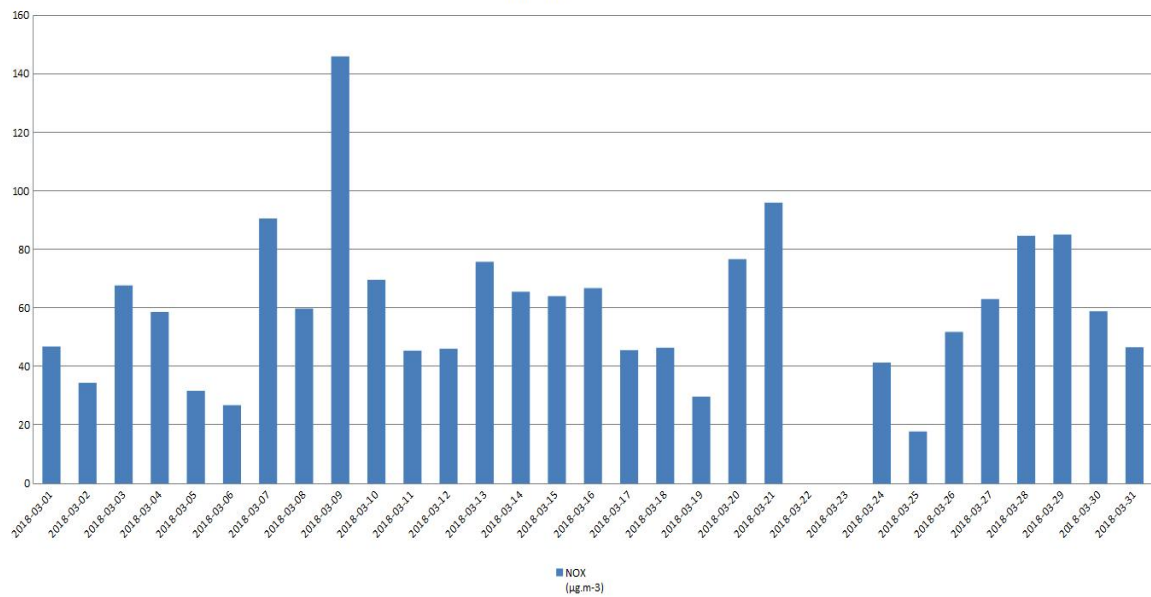
Цара Душана - O3



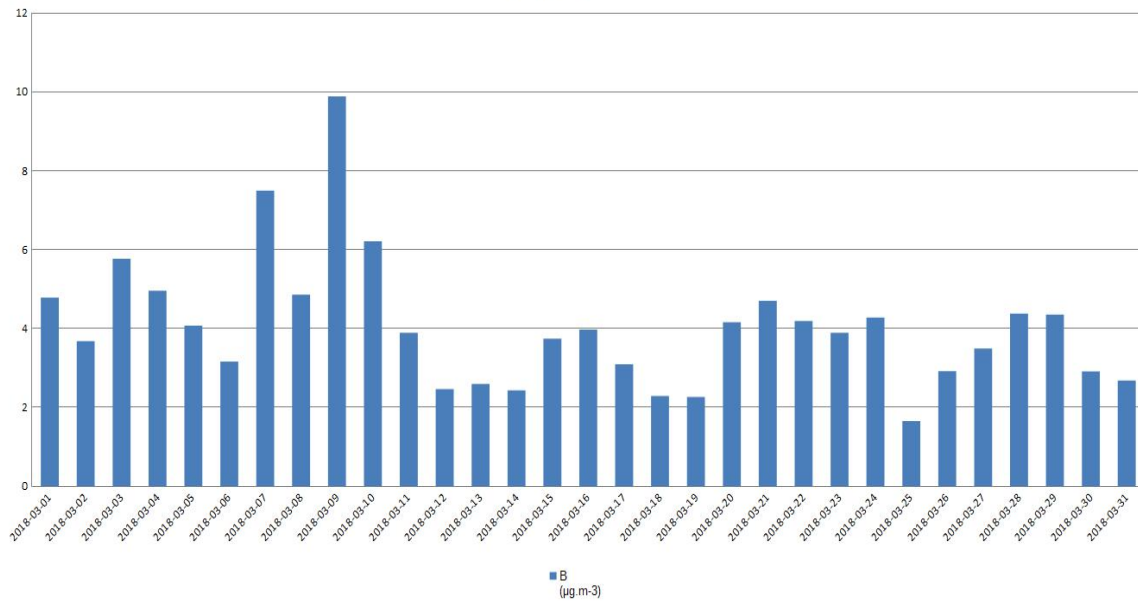
Цара Душана - NO2



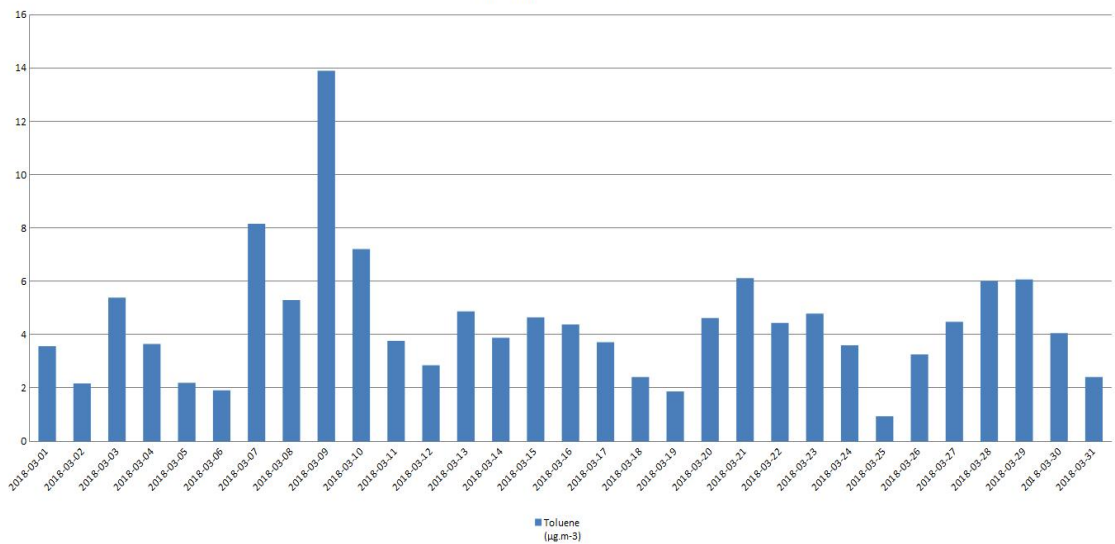
Цара Душана - NOx



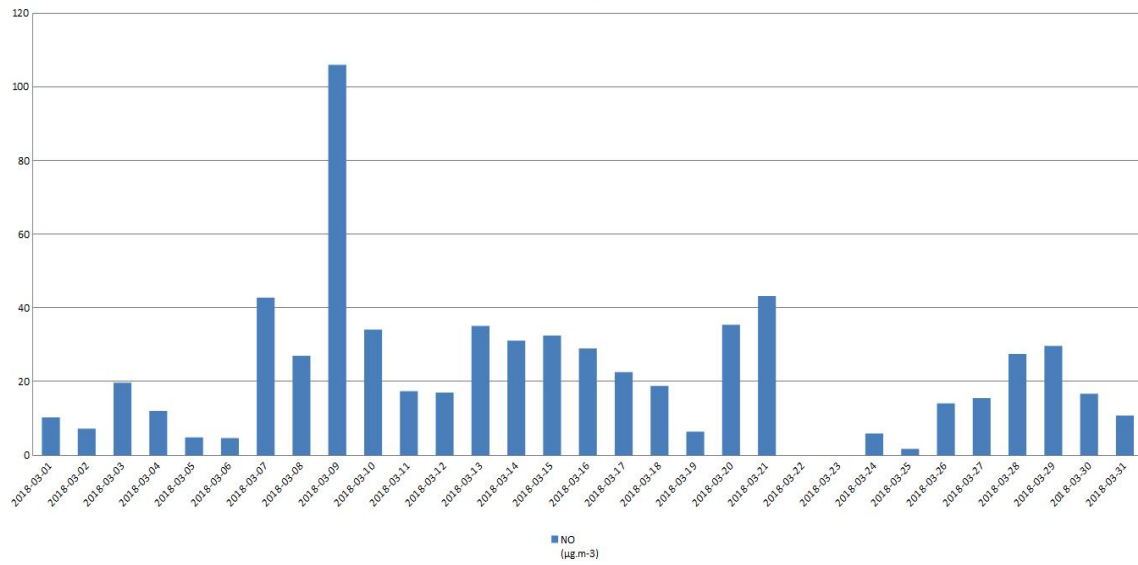
Цара Душана - Бензен



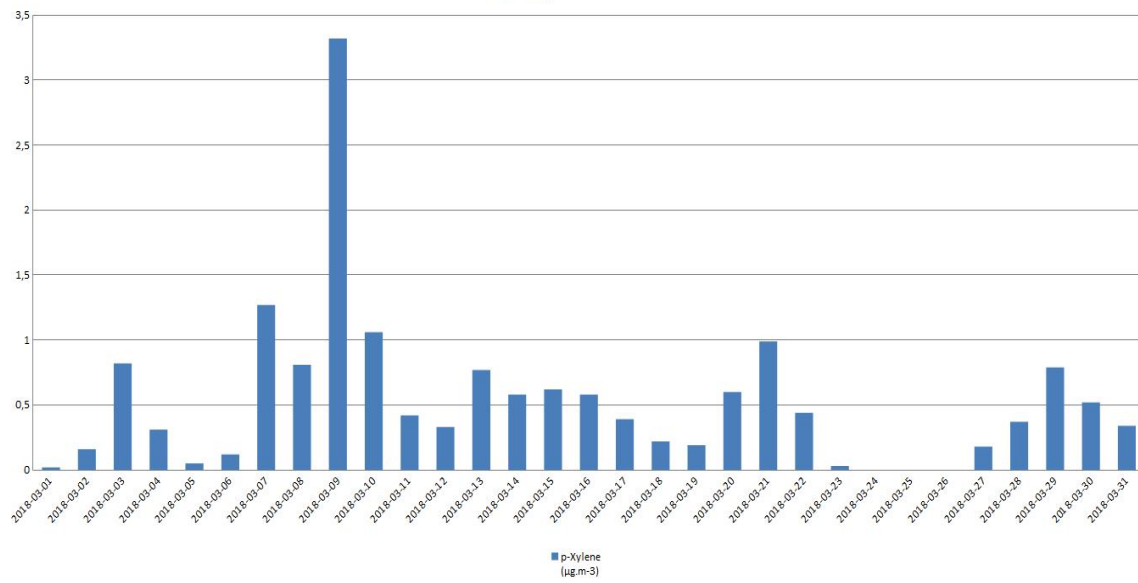
Цара Душана - Толуен



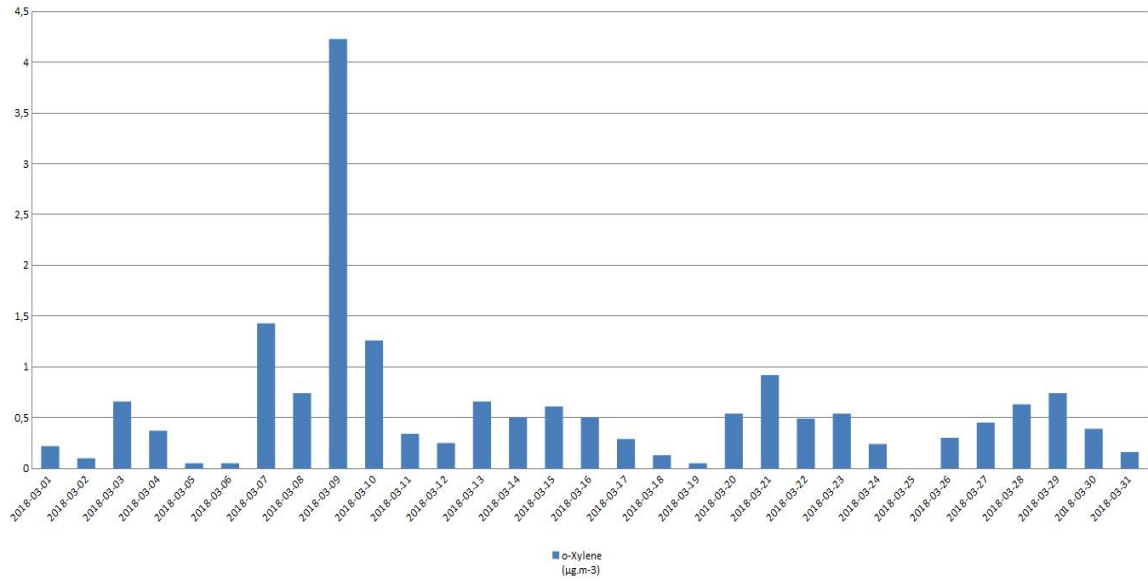
Цара Душана - NO



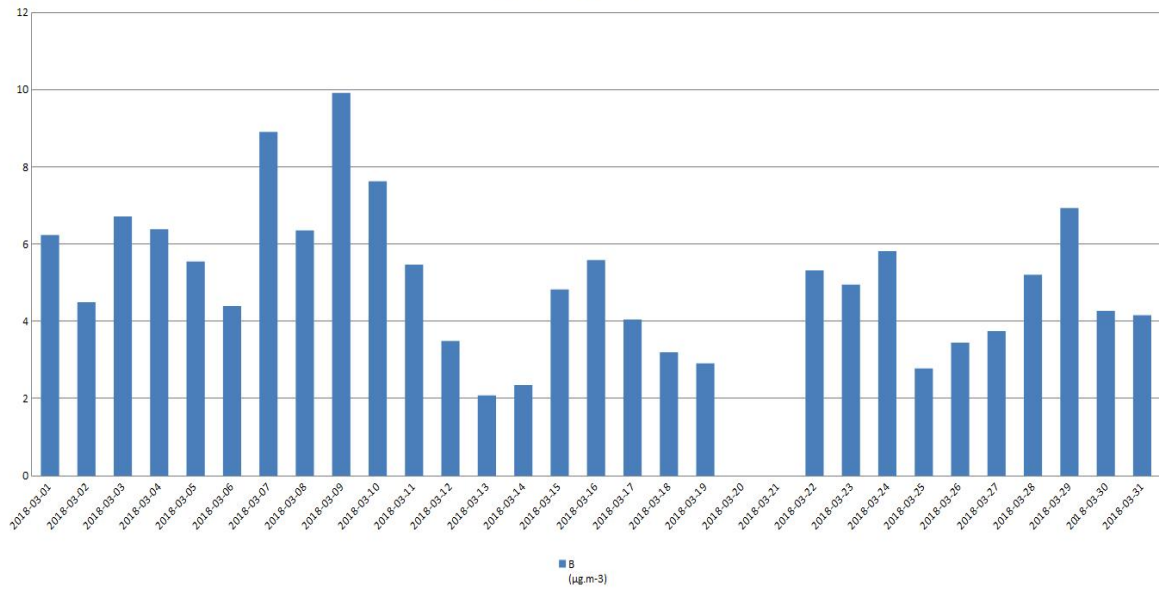
Цара Душана - Ксилен



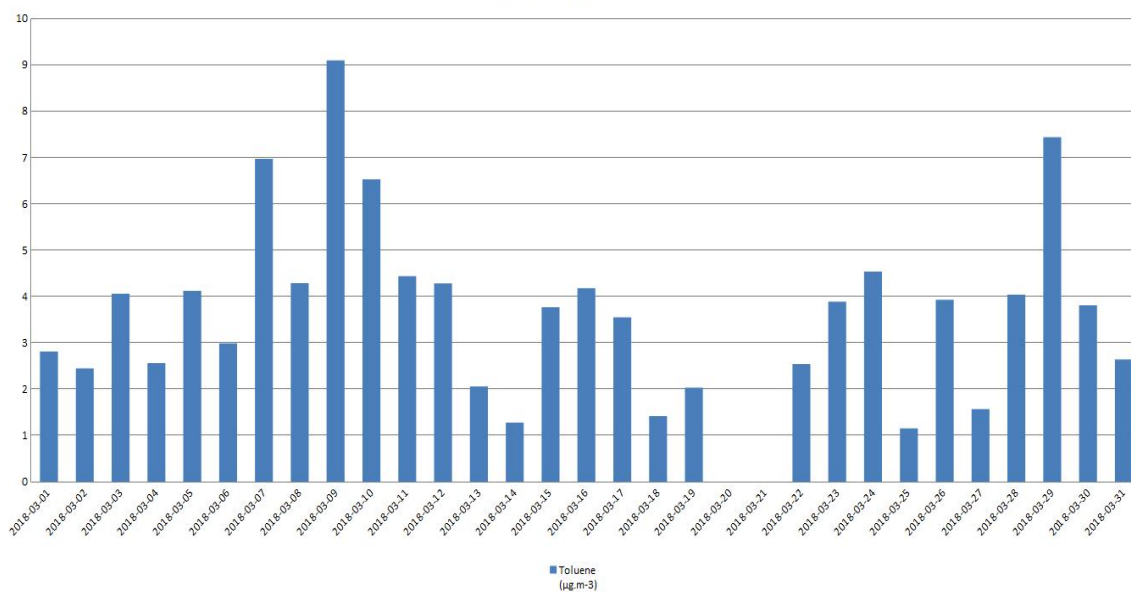
Цара Душана - Ксилен



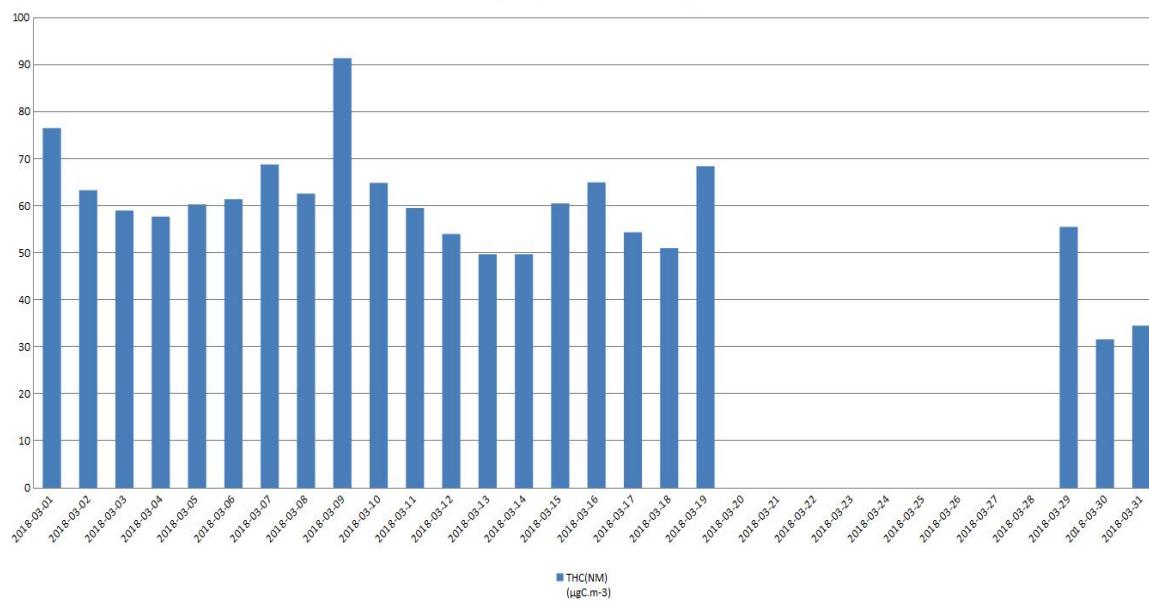
Ватрогасни дом - Бензен



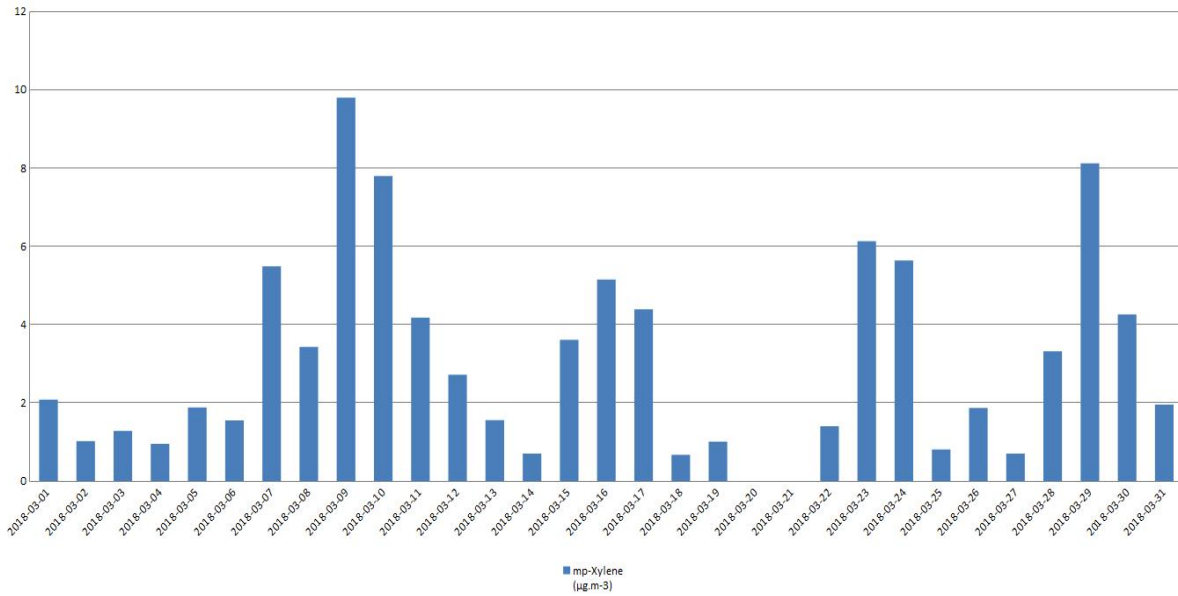
Ватрогасни дом - Толуен



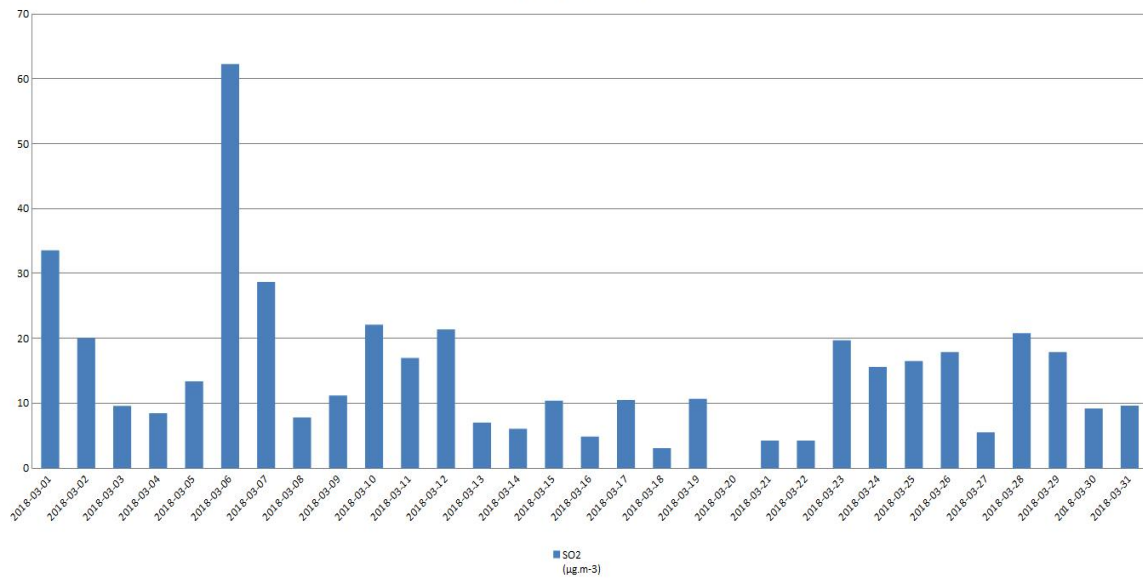
Ватрогасни дом - THC(NM)



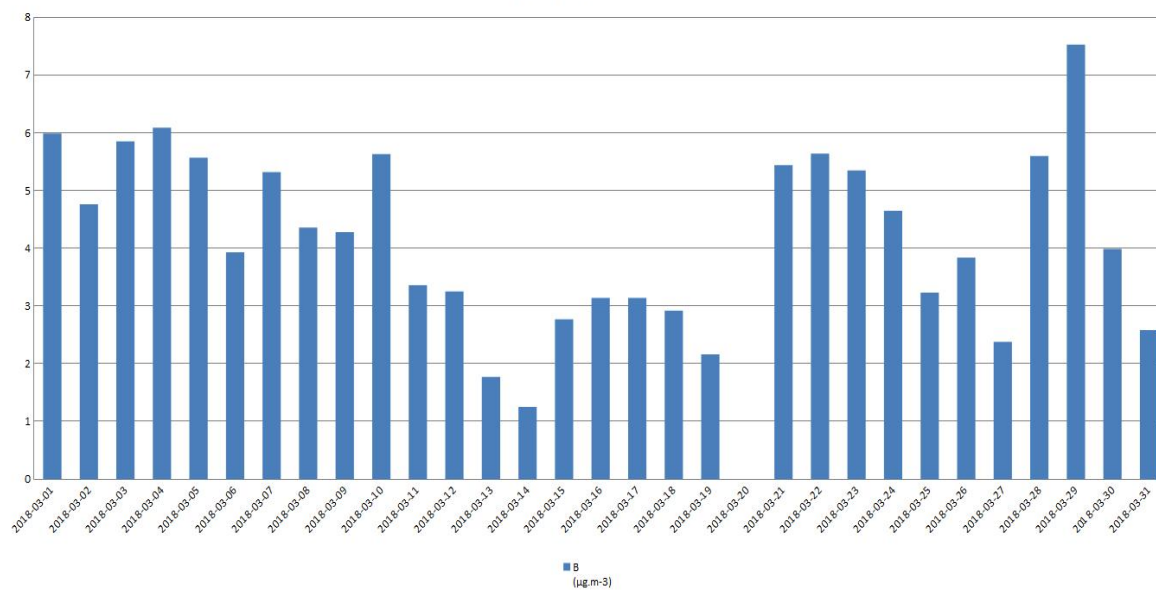
Ватрогасни дом - Ксилен



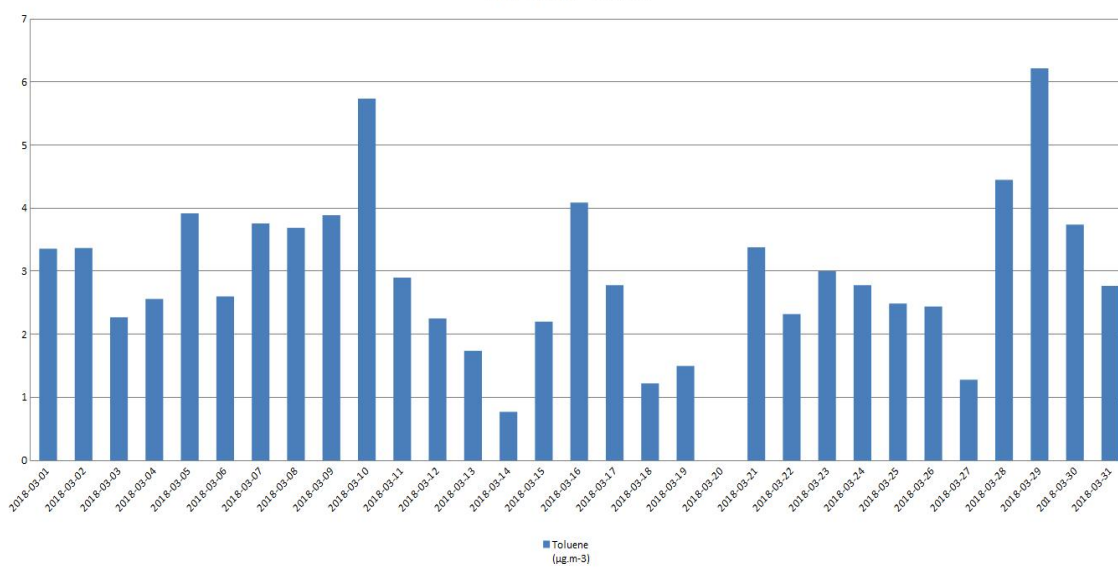
Војловица - SO2



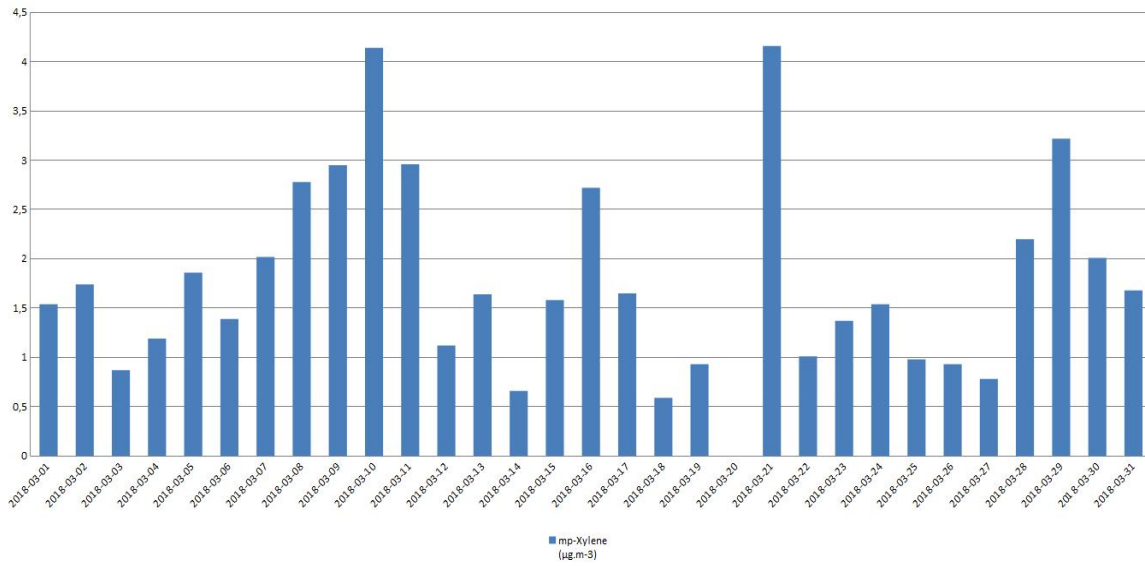
Војловица - Бензен



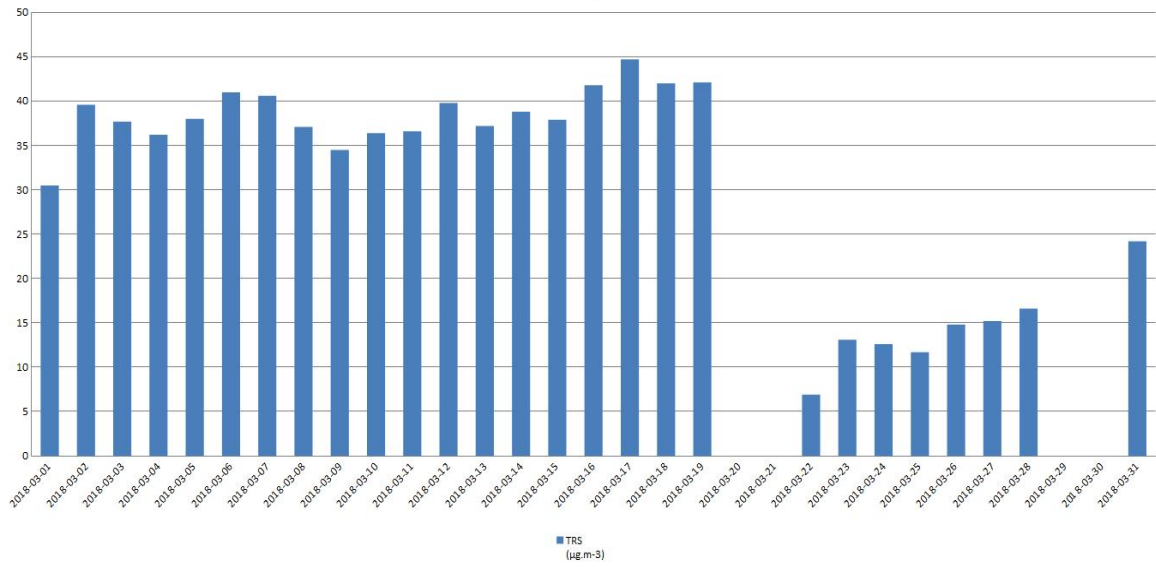
Војловица - Толуен



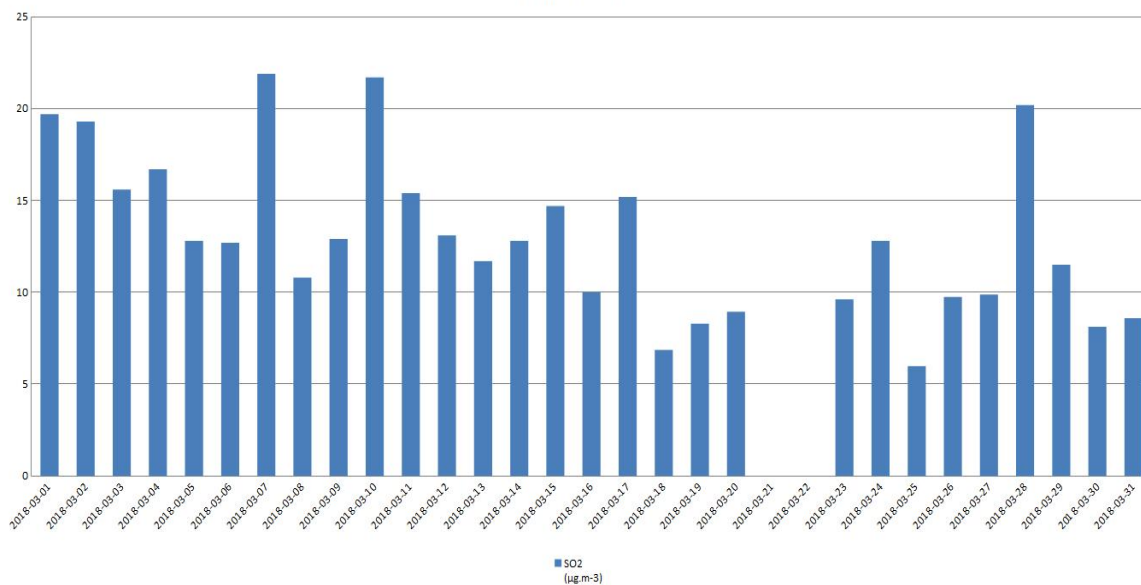
Војловица - Ксилен



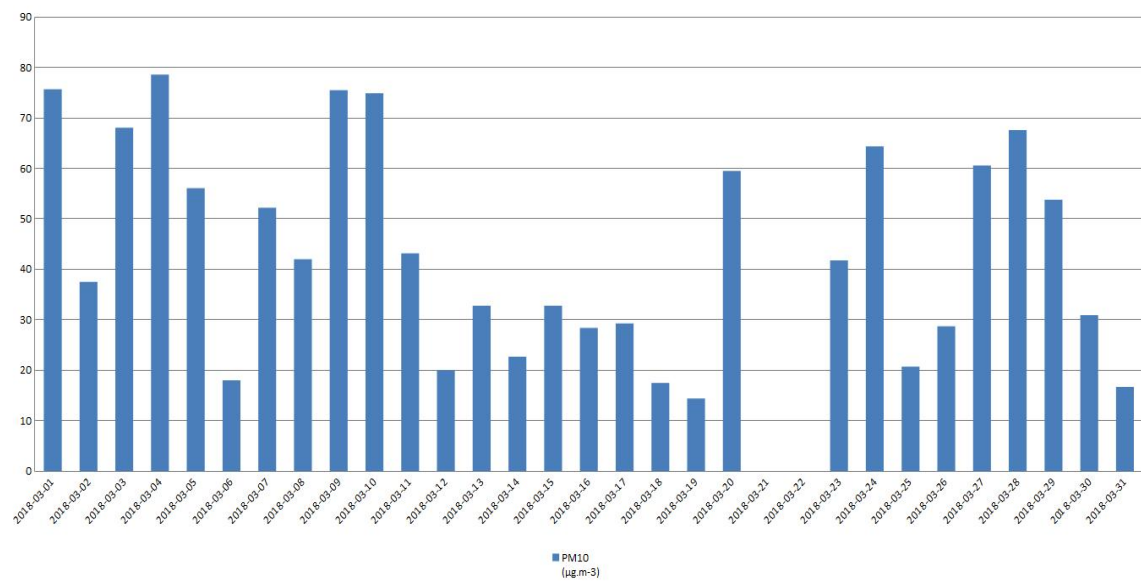
Војловица - TRS



Старчево - SO2



Старчево - PM10



Старчево - CO

