

РЕПУБЛИКА СРБИЈА
АУТОНОМНА ПОКРАЈИНА ВОЈВОДИНА
ГРАД ПАНЧЕВО
ГРАДСКА УПРАВА
СЕКРЕТАРИЈАТ ЗА ЗАШТИТУ ЖИВОТНЕ СРЕДИНЕ
Трг краља Петра I бр. 2 – 4
БРОЈ : XV-23-501-сл/2017
Панчево, 19.02.2018.

**МЕСЕЧНИ ИЗВЕШТАЈ
СИСТЕМА ЗА КОНТИНУАЛНО ПРАЋЕЊЕ АЕРОЗАГАЂЕЊА ЗА
ЈАНУАР 2018. ГОДИНЕ**

Систем за континуално праћење аерозагађења обухвата три мерне станице у Панчеву: Цара Душана, Ватрогасни дом и Војловица и четврто Старчево у Старчеву, са центром за праћење у Секретаријату за заштиту животне средине Градске управе града Панчева.

У извештају је за сваку мерну станицу дат табеларни преглед података и хистограми средњих 24-часовних концентрација.

мерна станица Цара Душана

Сумпор диоксид (SO₂) - без прекорачења ГВ (24ч) и ГВ (1ч)

ГВ (24ч) = 125 µg/m³; ГВ (1ч) = 350 µg/m³

Укупан број (24 ч.) мерења 31

Средња месечна концентрација 11,11µg/m³

Максимална 24-часовна концентрација 24µg/m³ измерена 27.01.2018.

Максимална 1-часовна концентрација 76,8µg/m³ измерена 27.01.2018.

Приземни озон (O₃) -

Укупан број (24 ч.) мерења 31

Средња месечна концентрација 14,94µg/m³

Максимална 24-часовна концентрација 24,9µg/m³ измерена 14.01.2018.

Максимална 1-часовна концентрација 33,5µg/m³ измерена 26.01.2018.

Бензен (В) -

ГВ(1г) = 5 µg/m³ и ТВ=5 µg/m³ на годишњем нивоу

Укупан број (24 ч.) мерења 31

Средња месечна концентрација 5,5µg/m³

Максимална 24-часовна концентрација 12,2µg/m³ измерена 29.01.2018.

Максимална 1-часовна концентрација 30,8µg/m³ измерена 27.01.2018.

Толуен (Т) - без прекорачења ГВ (7 дана)

ГВ (7дана) = 0,26 mg/m³

Укупан број (24 ч.) мерења 31

Средња месечна концентрација 5,48µg/m³

Максимална 24-часовна концентрација 15,2µg/m³ измерена 27.01.2018.

Максимална 1-часовна концентрација 52,2µg/m³ измерена 27.01.2018.

p-Ксилен (X)*

Укупан број (24 ч.) мерења 31

Средња месечна концентрација $0,55\mu\text{g}/\text{m}^3$

Максимална 24-часовна концентрација $1,98\mu\text{g}/\text{m}^3$ измерена 31.01.2018.

Максимална 1-часовна концентрација $13,6\mu\text{g}/\text{m}^3$ измерена 29.01.2018.

o-Ксилен (X)*

Укупан број (24 ч.) мерења 31

Средња месечна концентрација $1,1\mu\text{g}/\text{m}^3$

Максимална 24-часовна концентрација $7,07\mu\text{g}/\text{m}^3$ измерена 27.01.2018.

Максимална 1-часовна концентрација $28,4\mu\text{g}/\text{m}^3$ измерена 27.01.2018.

Азот диоксид (NO_2) - без прекорачења ГВ (24ч) и ГВ (1ч)

ГВ (24ч) = $85\mu\text{g}/\text{m}^3$; ГВ (1ч) = $150\mu\text{g}/\text{m}^3$;

ТВ (24ч) = $97\mu\text{g}/\text{m}^3$; ТВ (1ч) = $172,5\mu\text{g}/\text{m}^3$;

Укупан број (24 ч.) мерења 31

Средња месечна концентрација $24,98\mu\text{g}/\text{m}^3$

Максимална 24-часовна концентрација $37,8\mu\text{g}/\text{m}^3$ измерена 29.01.2018.

Максимална 1-часовна концентрација $80,1\mu\text{g}/\text{m}^3$ измерена 29.01.2018.

мерна станица Ватрогасни дом

Укупни угљоводоници неметанског типа (ТНМНС)*

Укупан број (24 ч.) мерења 23

Средња месечна концентрација $69,11\mu\text{g}/\text{m}^3$

Максимална 24-часовна концентрација $93,3\mu\text{g}/\text{m}^3$ измерена 29.01.2018.

Максимална 1-часовна концентрација $224\mu\text{g}/\text{m}^3$ измерена 29.01.2018.

Бензен (В) -

ГВ(1г) = $5\mu\text{g}/\text{m}^3$ и ТВ= $5\mu\text{g}/\text{m}^3$ на годишњем нивоу

Укупан број (24 ч.) мерења 29

Средња месечна концентрација $6,24\mu\text{g}/\text{m}^3$

Максимална 24-часовна концентрација $11,6\mu\text{g}/\text{m}^3$ измерена 29.01.2018.

Максимална 1-часовна концентрација $26,8\mu\text{g}/\text{m}^3$ измерена 24.01.2018.

Толуен (Т) - без прекорачења ГВ (7 дана)

ГВ (7дана) = $0,26\text{mg}/\text{m}^3$

Укупан број (24 ч.) мерења 29

Средња месечна концентрација $5,22\mu\text{g}/\text{m}^3$

Максимална 24-часовна концентрација $11,4\mu\text{g}/\text{m}^3$ измерена 19.01.2018.

Максимална 1-часовна концентрација $55,3\mu\text{g}/\text{m}^3$ измерена 04.01.2018.

Ксилен (X)*

Укупан број (24 ч.) мерења 29

Средња месечна концентрација $3,96\mu\text{g}/\text{m}^3$

Максимална 24-часовна концентрација $10,3\mu\text{g}/\text{m}^3$ измерена 31.01.2018.

Максимална 1-часовна концентрација $56,5\mu\text{g}/\text{m}^3$ измерена 04.01.2018.

мерна станица Војловица

Сумпор диоксид (SO₂) - без прекорачења ГВ (24ч) и ГВ (1ч)

$$\text{ГВ (24ч)} = 125 \mu\text{g/m}^3; \text{ГВ (1ч)} = 350 \mu\text{g/m}^3$$

Укупан број (24 ч.) мерења 31

Средња месечна концентрација 15,45 $\mu\text{g/m}^3$

Максимална 24-часовна концентрација 54,9 $\mu\text{g/m}^3$ измерена 10.01.2018.

Максимална 1-часовна концентрација 159 $\mu\text{g/m}^3$ измерена 10.01.2018.

Бензен (В) -

$$\text{ГВ(1г)} = 5 \mu\text{g/m}^3 \text{ и } \text{ТВ}=5 \mu\text{g/m}^3 \text{ на годишњем нивоу}$$

Укупан број (24 ч.) мерења 31

Средња месечна концентрација 5,35 $\mu\text{g/m}^3$

Максимална 24-часовна концентрација 14,4 $\mu\text{g/m}^3$ измерена 27.01.2018.

Максимална 1-часовна концентрација 103 $\mu\text{g/m}^3$ измерена 25.01.2018.

Толуен (Т) - без прекорачења ГВ (7 дана)

$$\text{ГВ (7дана)} = 0,26 \text{ mg/m}^3$$

Укупан број (24 ч.) мерења 31

Средња месечна концентрација 3,71 $\mu\text{g/m}^3$

Максимална 24-часовна концентрација 10,5 $\mu\text{g/m}^3$ измерена 27.01.2018.

Максимална 1-часовна концентрација 47,6 $\mu\text{g/m}^3$ измерена 27.01.2018.

Ксилен (Х)*

Укупан број (24 ч.) мерења 31

Средња месечна концентрација 2,39 $\mu\text{g/m}^3$

Максимална 24-часовна концентрација 9,19 $\mu\text{g/m}^3$ измерена 27.01.2018.

Максимална 1-часовна концентрација 46,3 $\mu\text{g/m}^3$ измерена 27.01.2018.

TRS *

Укупан број (24 ч.) мерења 31

Средња месечна концентрација 14,69 $\mu\text{g/m}^3$

Максимална 24-часовна концентрација 21,4 $\mu\text{g/m}^3$ измерена 17.01.2018.

Максимална 1-часовна концентрација 30 $\mu\text{g/m}^3$ измерена 29.01.2018.

мерна станица Старчево

Сумпор диоксид (SO₂) - без прекорачења ГВ (24ч) и ГВ (1ч)

$$\text{ГВ (24ч)} = 125 \mu\text{g/m}^3; \text{ГВ (1ч)} = 350 \mu\text{g/m}^3$$

Укупан број (24 ч.) мерења 31

Средња месечна концентрација 10,2 $\mu\text{g/m}^3$

Максимална 24-часовна концентрација 23 $\mu\text{g/m}^3$ измерена 29.01.2018.

Максимална 1-часовна концентрација 50,6 $\mu\text{g/m}^3$ измерена 29.01.2018.

Суспендоване честице (PM10) – **16 прекорачења ГВ (24ч) и ТВ (24ч)**
+ 1 на самој ГВ (24ч)

ГВ (24ч) = 50 $\mu\text{g}/\text{m}^3$; ТВ (24ч) = 50 $\mu\text{g}/\text{m}^3$;

Укупан број (24 ч.) мерења 31

Средња месечна концентрација 59,38 $\mu\text{g}/\text{m}^3$

Максимална 24-часовна концентрација 158 $\mu\text{g}/\text{m}^3$ измерена 27.01.2018.

Максимална 1-часовна концентрација 613 $\mu\text{g}/\text{m}^3$ измерена 27.01.2018.

Угљенмоноксид (CO)- без прекорачења ГВ (24ч), ГВ (8ч)

ГВ (24ч) = 5 mg/m^3 ; ГВ (8ч) = 10 mg/m^3 ;

Укупан број (24 ч.) мерења 31

Средња месечна концентрација 0,86 mg/m^3

Максимална 24-часовна концентрација 1,76 mg/m^3 измерена 29.01.2018.

Максимална 1-часовна концентрација 6,64 mg/m^3 измерена 27.01.2018.

ГВ - гранична вредност прописана "Уредбом о условима за мониторинг и захтевима квалитета ваздуха"
("Сл.гласник РС" бр. 11/10, 75/10 и 63/13)

ТВ - толерантна вредност прописана "Уредбом о условима за мониторинг и захтевима квалитета ваздуха"
("Сл.гласник РС" бр. 11/10, 75/10 и 63/13)

- за сумпордиоксид ГВ (1г) = 50 $\mu\text{g}/\text{m}^3$, ГВ(24ч) се не сме прекорачити више од 3 пута у једној календарској години, а ГВ(1ч) не сме се прекорачити више од 24 пута у једној кал. години

- за угљен моноксид ГВ (1г) = 3 mg/m^3

- за приземни озон је прописана Уредбом циљана вредност (максимална дневна осмочасовна средња вредност) која износи 120,0 $\mu\text{g}/\text{m}^3$ и не сме се прекорачити у више од 25 дана по календарској години у току три године мерења.

- за азот диоксид ГВ(1ч) се не сме прекорачити више од 18 пута годишње, ГВ(1г) = 40 $\mu\text{g}/\text{m}^3$, ТВ(1г) = 46 $\mu\text{g}/\text{m}^3$

- за PM10 ГВ (1г) = 40 $\mu\text{g}/\text{m}^3$, ГВ(24ч) се не сме прекорачити више од 35 пута у једној кал. години

- за PM2.5 ГВ (1г) = 25 $\mu\text{g}/\text{m}^3$, толерантна вредност ТВ за 2018. годину износи 25,7 $\mu\text{g}/\text{m}^3$

- за бензен прописана гранична вредност ГВ која износи 5 $\mu\text{g}/\text{m}^3$ на годишњем нивоу, толерантна вредност ТВ за 2018. годину износи 5 $\mu\text{g}/\text{m}^3$

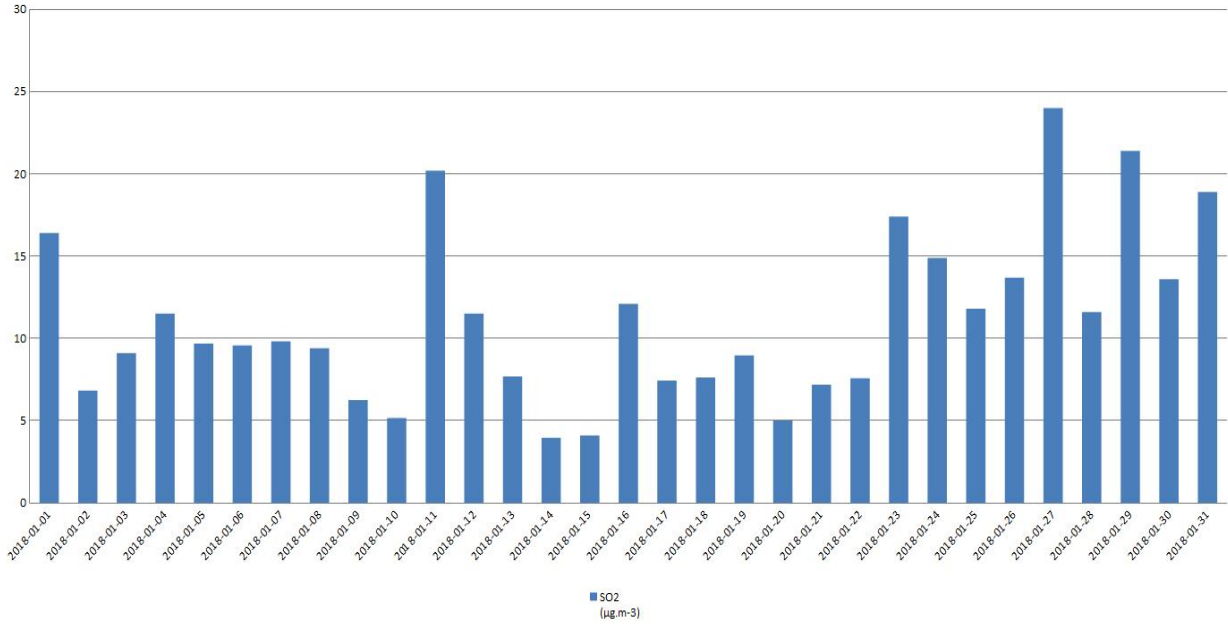
*ГВ није прописана "Уредбом о условима за мониторинг и захтевима квалитета ваздуха" ("Сл.гласник РС" бр. 11/10, 75/10 и и 63/13).

Месечни извештаји Система за континуално праћење аерозагађења презентују се на интернет адреси www.pancevo.rs

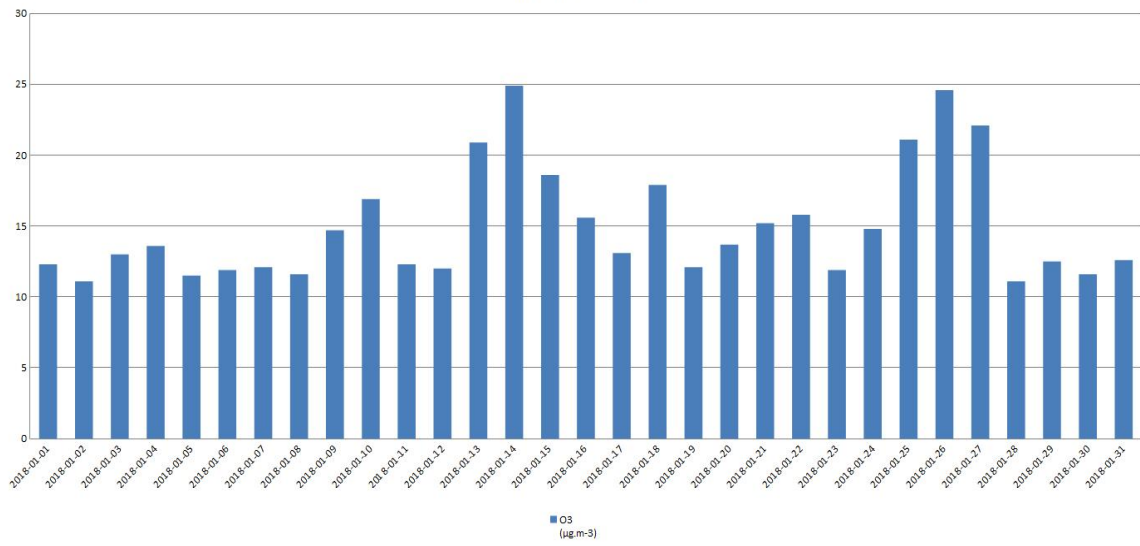
Секретар

Зденка Миљковић

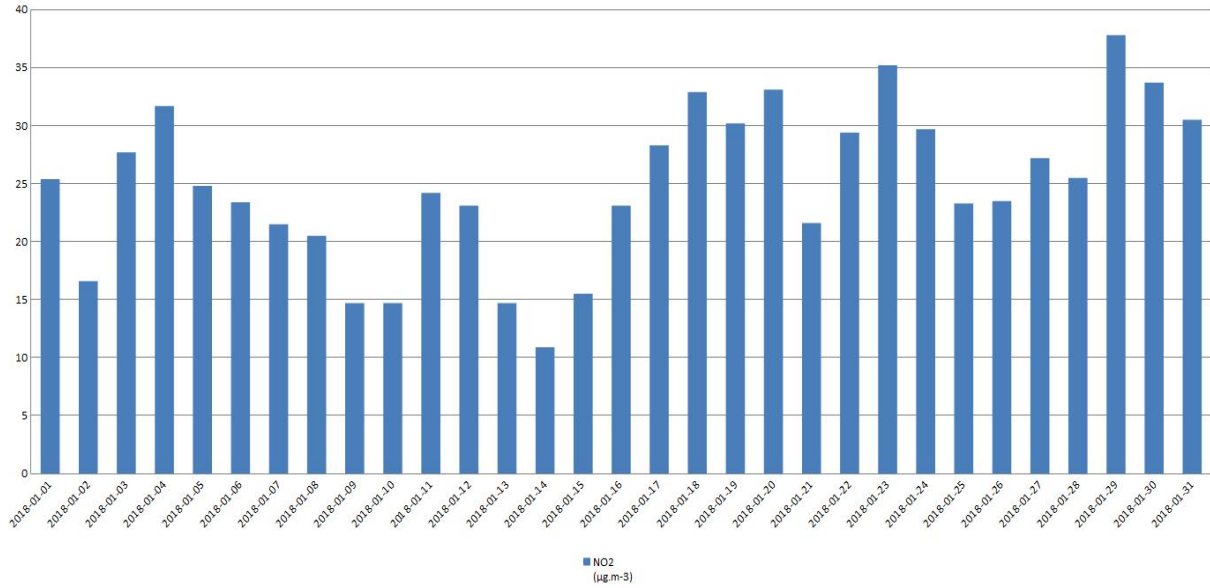
Цара Душана - SO2



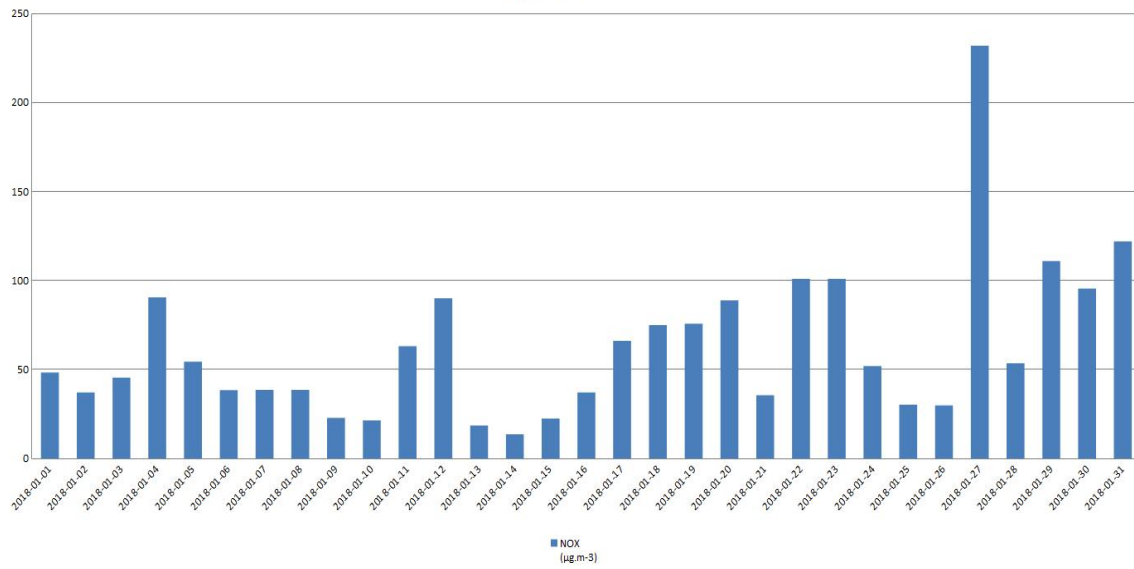
Цара Душана - O3



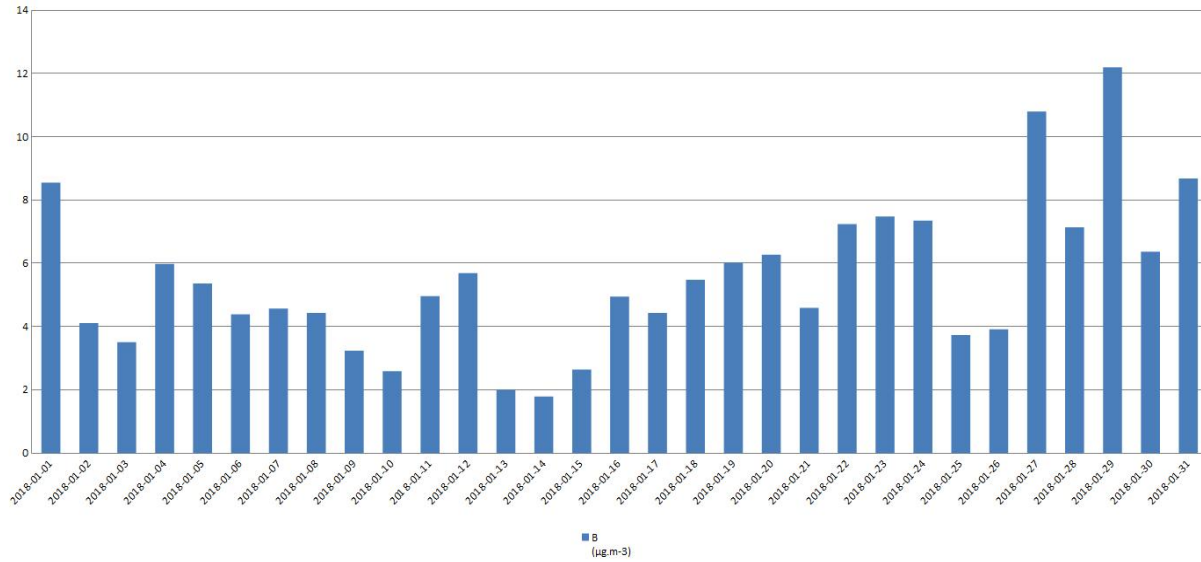
Цара Душана - NO2



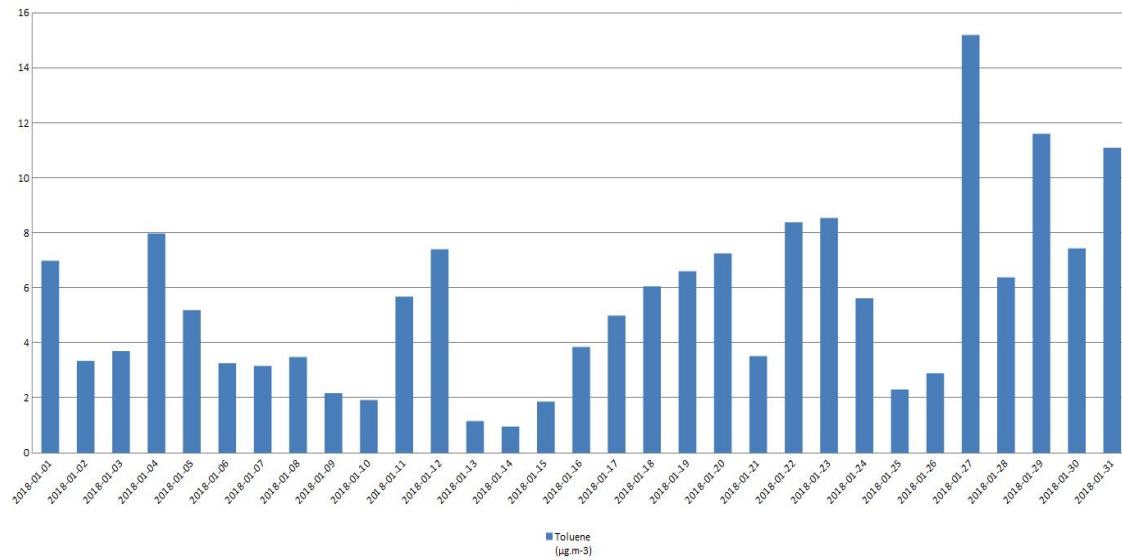
Цара Душана - NOx



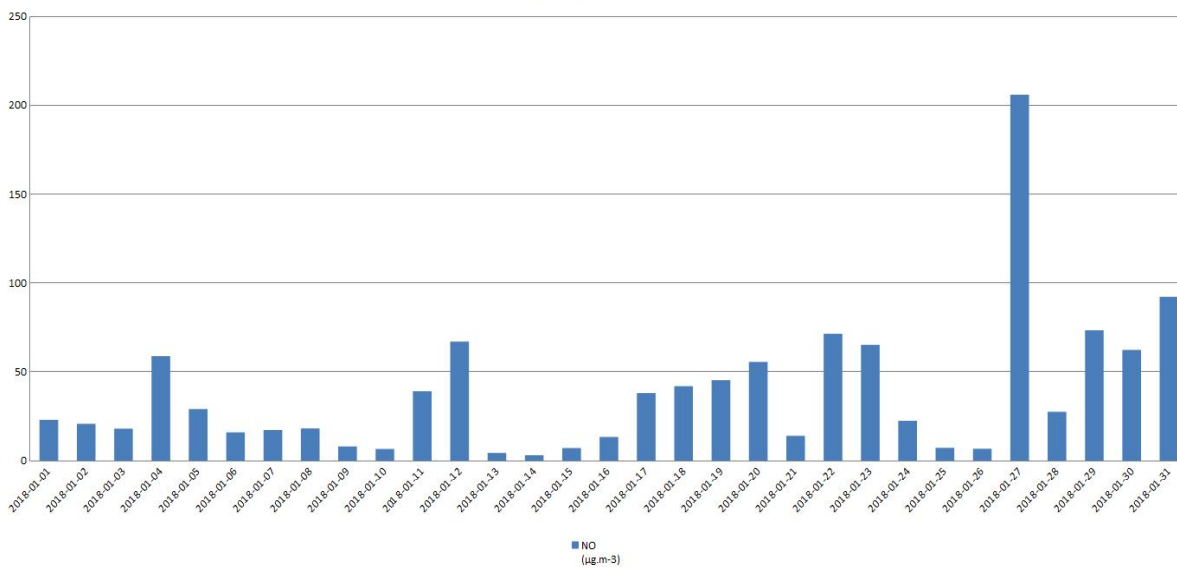
Цара Душана - Бензен



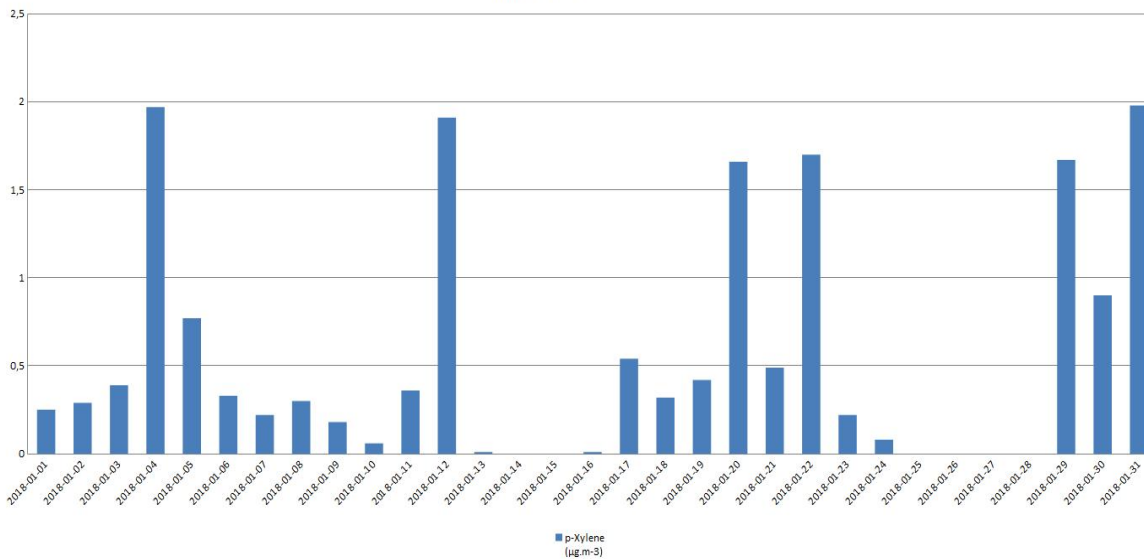
Цара Душана - Толуене



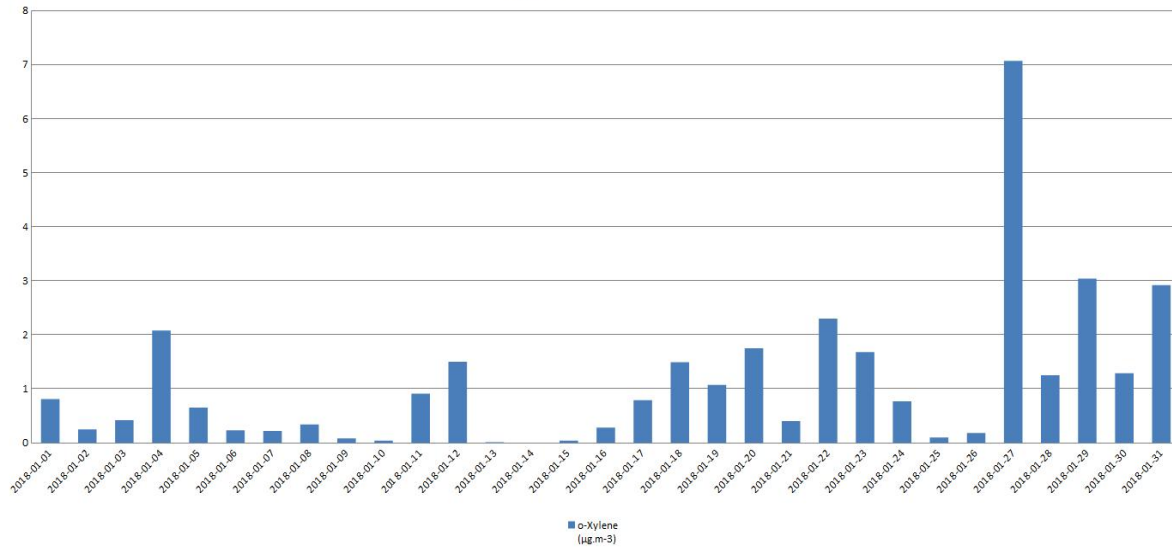
Цара Душана - NO



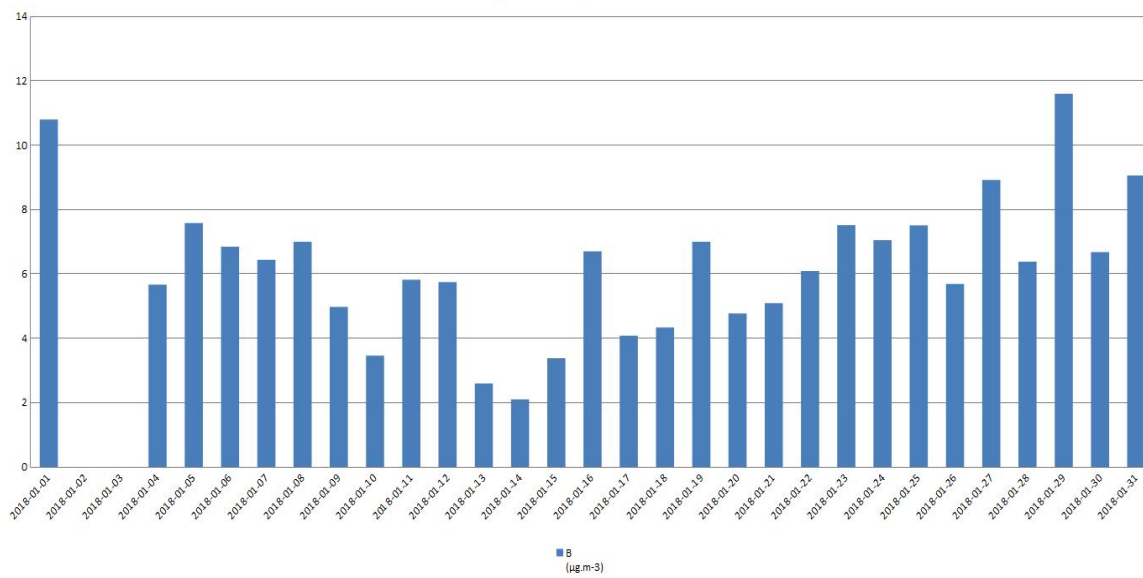
Цара Душана - Хилене



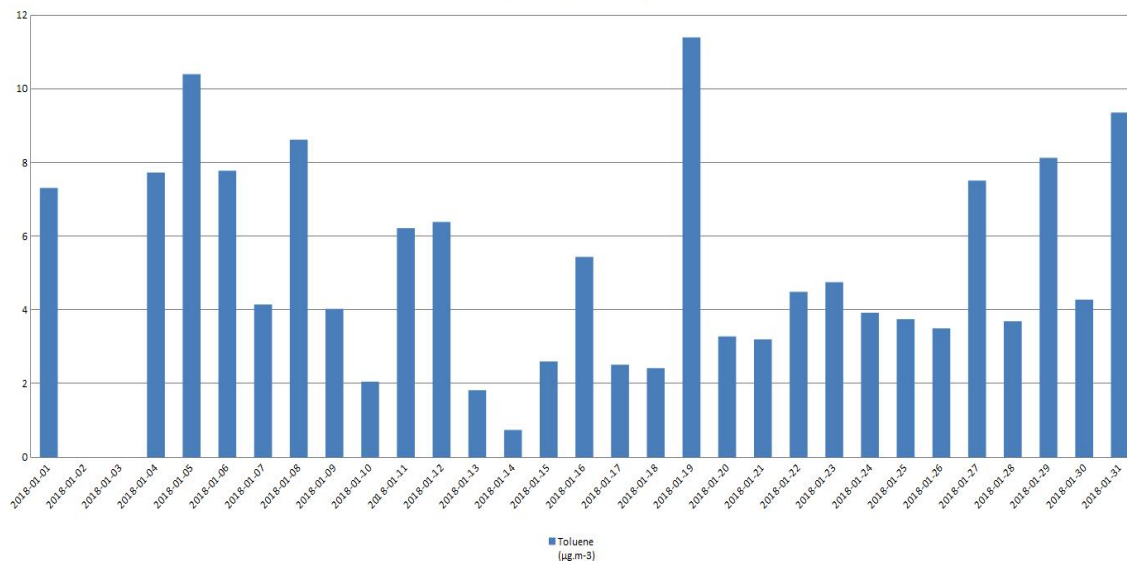
Цара Душана - Хилене



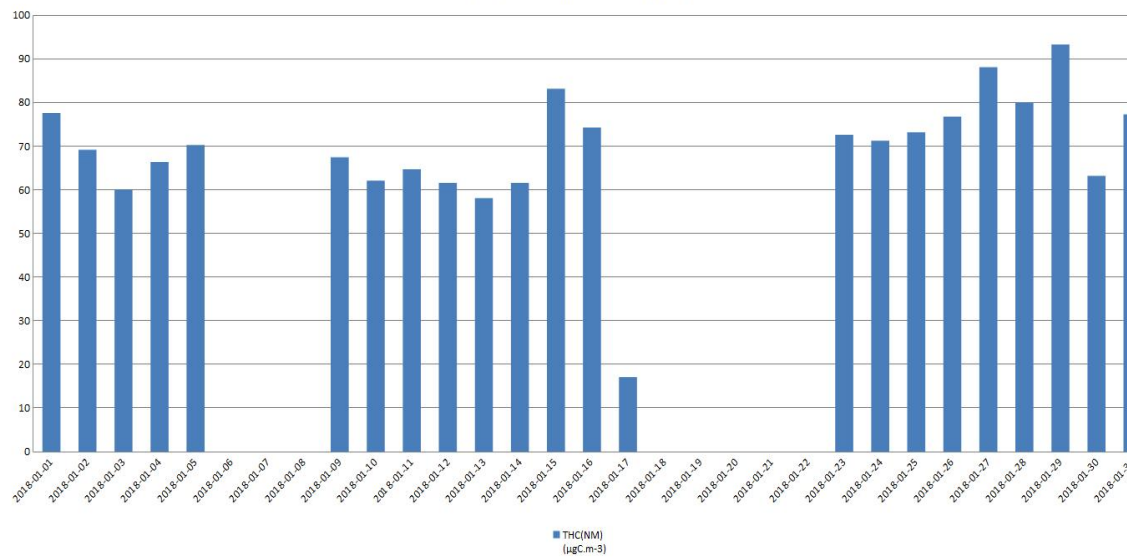
Ватрогасни дом - Бензен



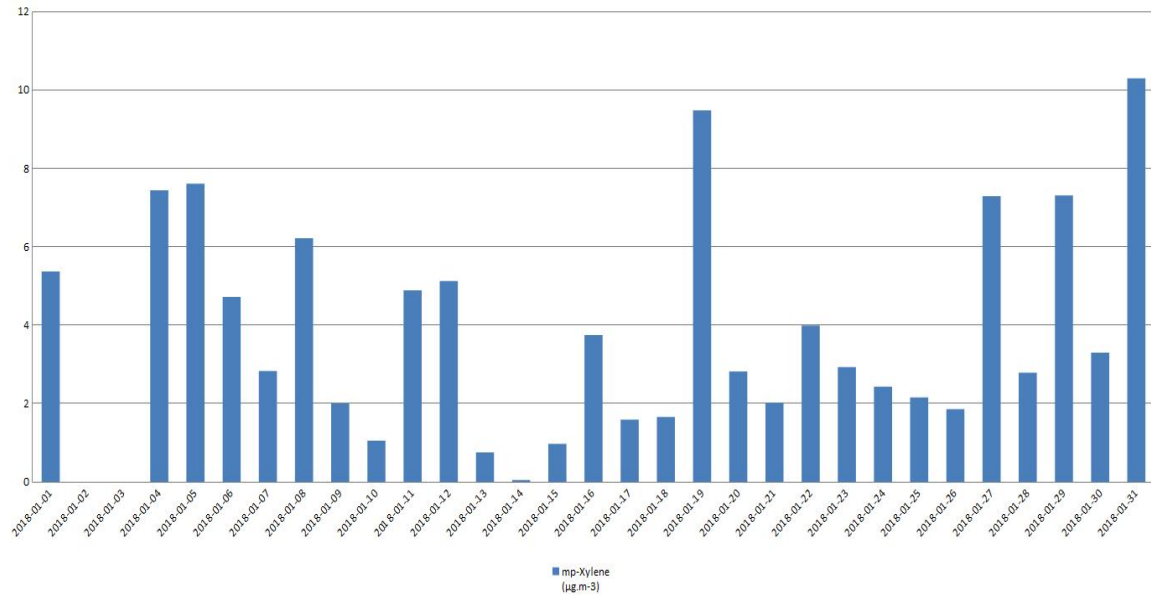
Ватрогасни дом- Толуене



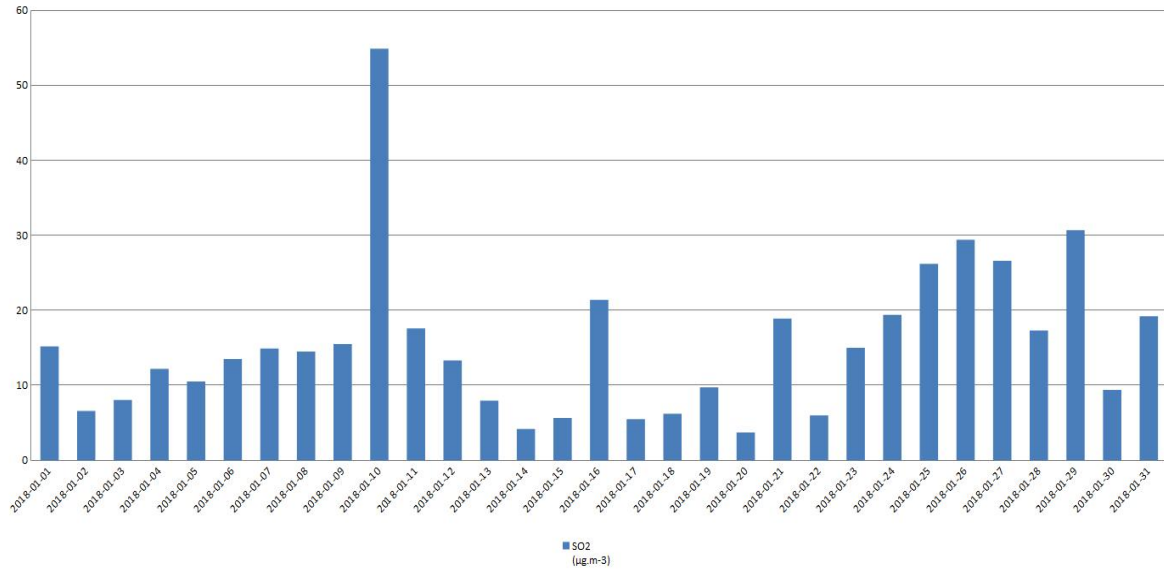
Ватрогасни дом - THC(NM)



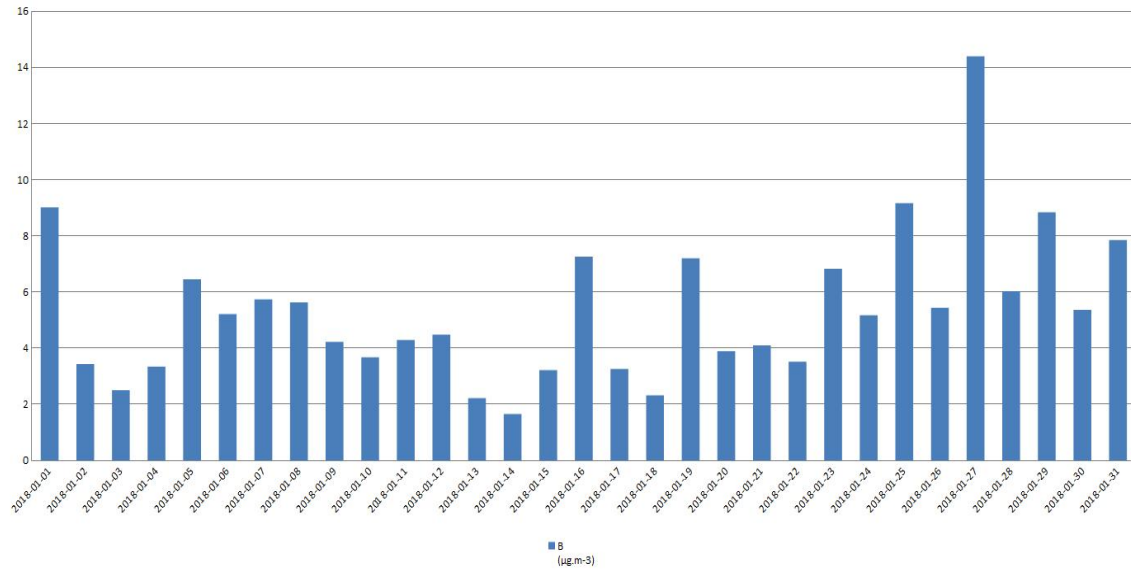
Ватрогасни дом - Хилене



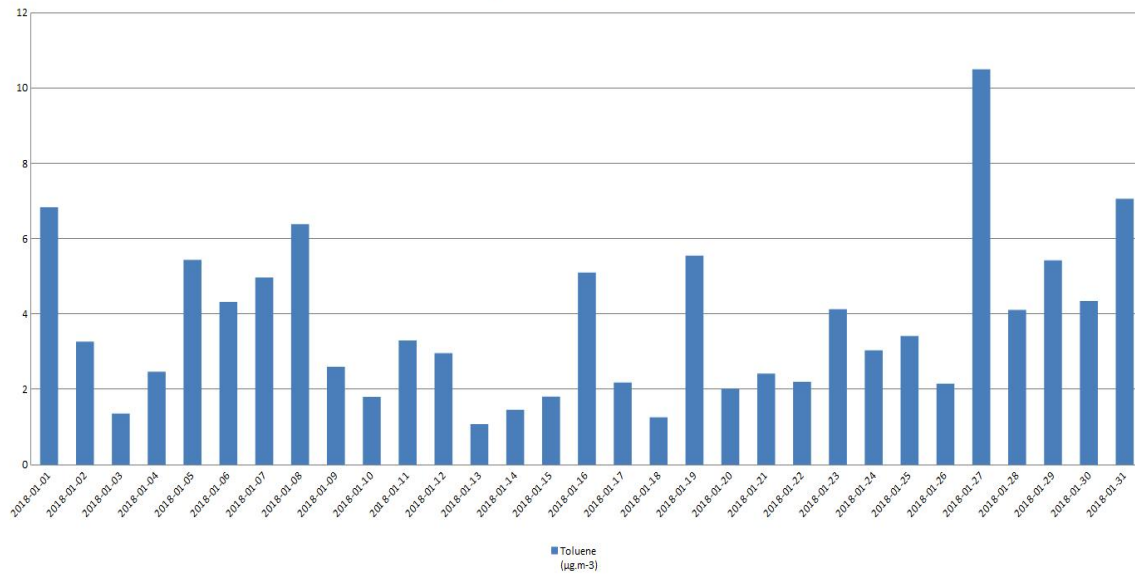
Војловица - SO₂



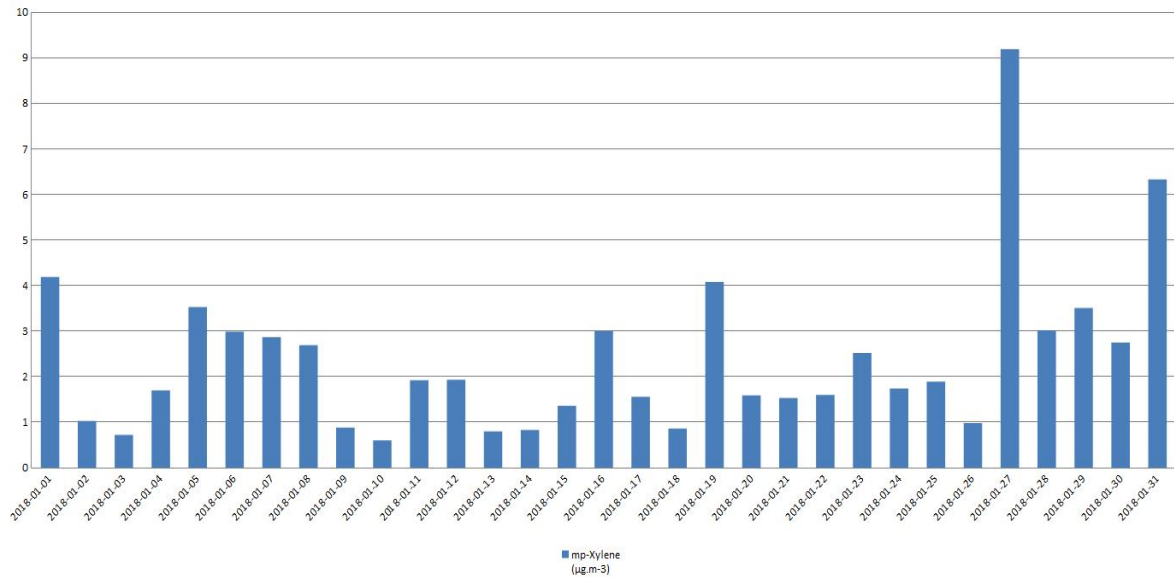
Војловица - Бензен



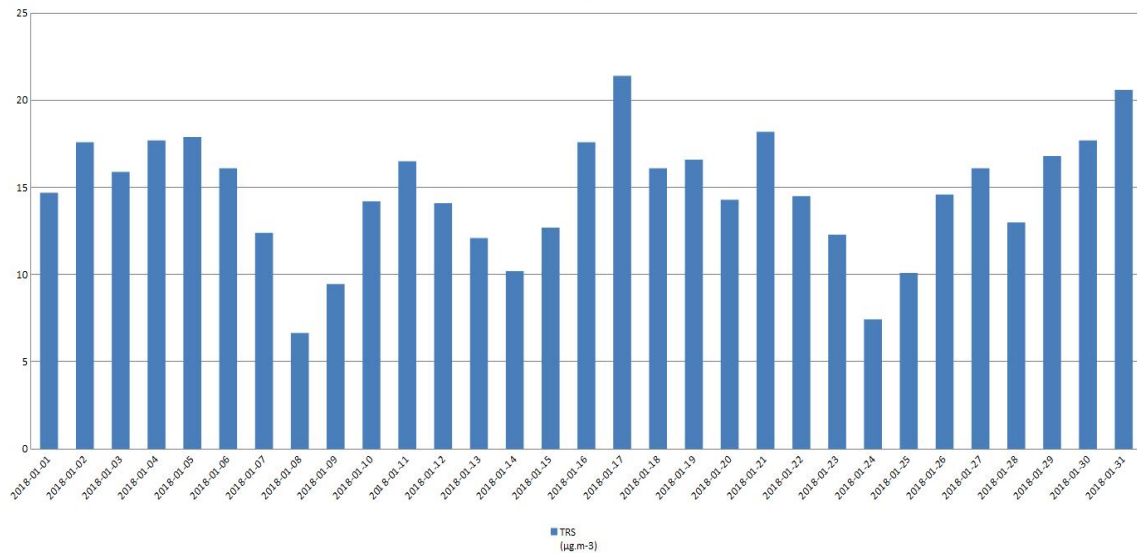
Војловица - Толуене



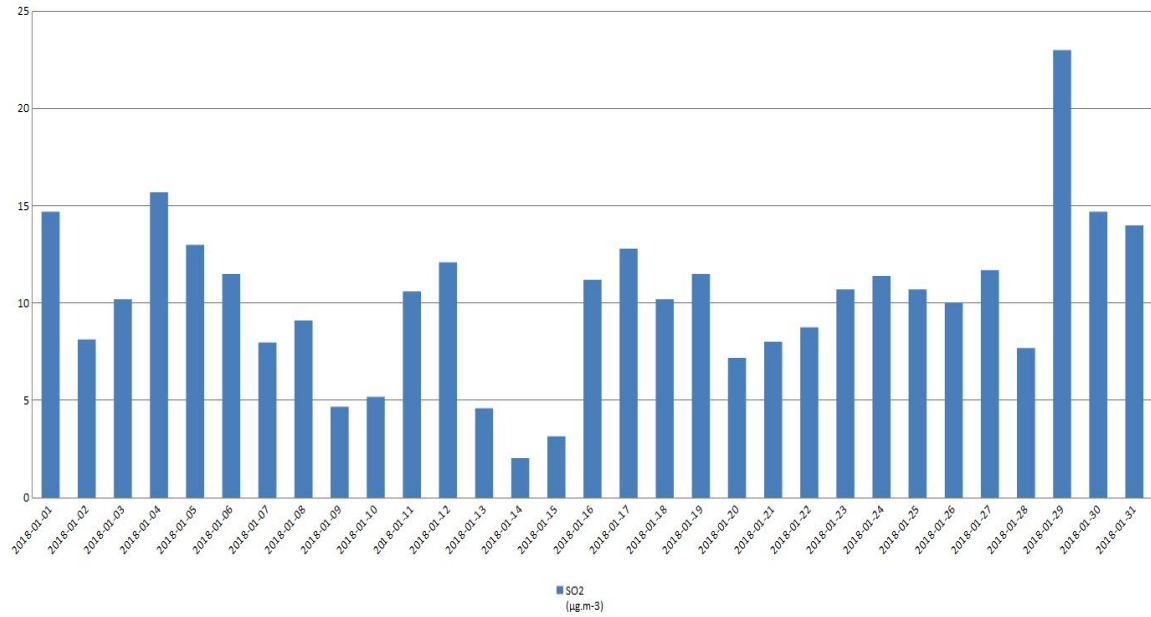
Војловица - Хилене



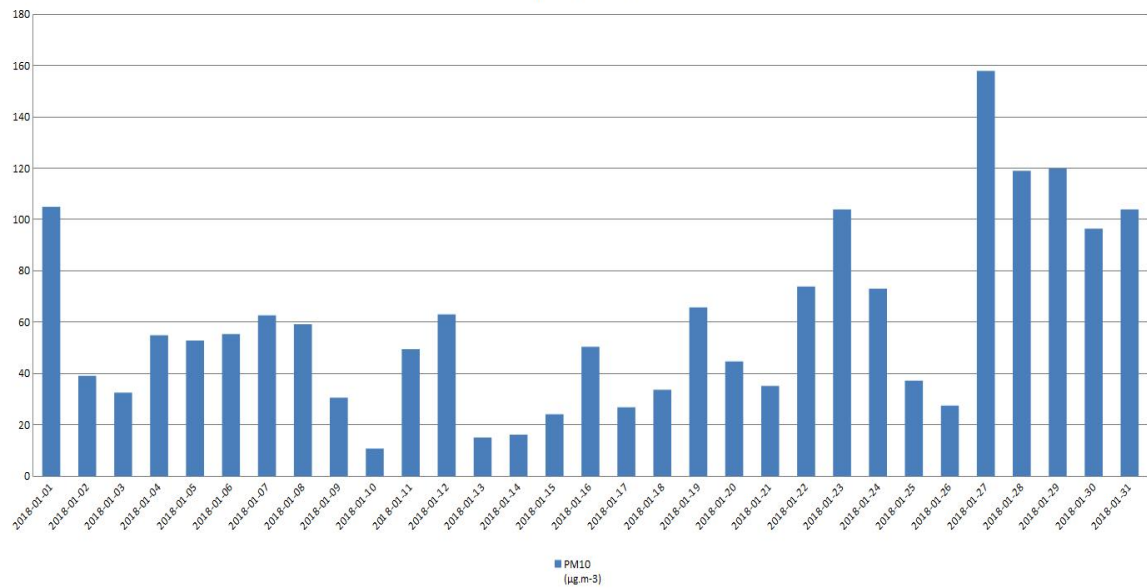
Војловица - TRS



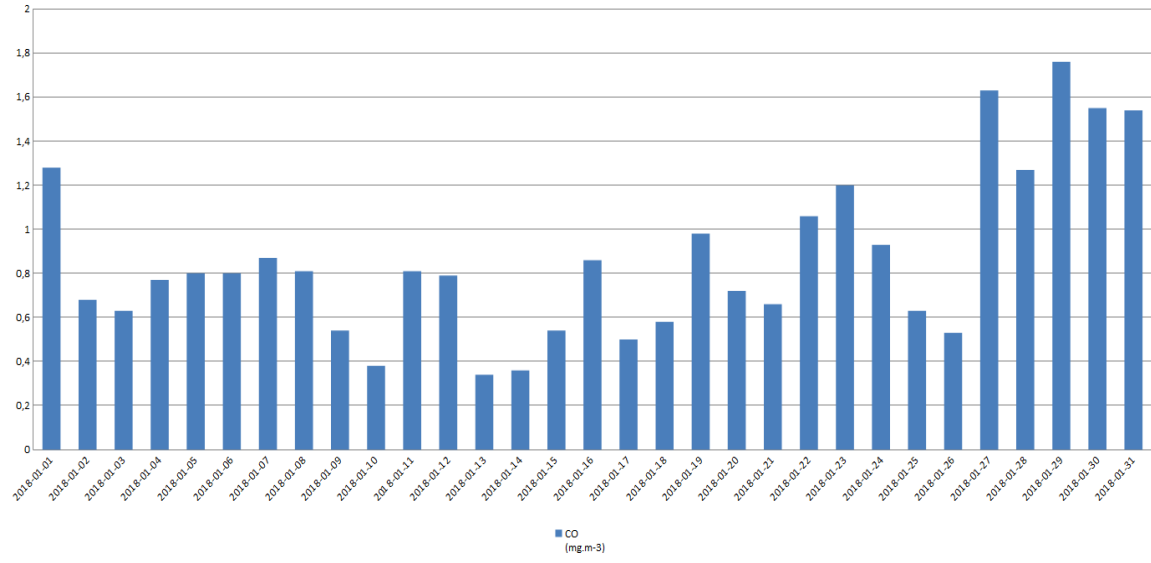
Старчево - SO2



Старчево - PM10



Старчево - CO



ГРАФИЧКИ ПРИКАЗ

