

РЕПУБЛИКА СРБИЈА
АУТОНОМНА ПОКРАЈИНА ВОЈВОДИНА
ГРАД ПАНЧЕВО
ГРАДСКА УПРАВА
СЕКРЕТАРИЈАТ ЗА ЗАШТИТУ ЖИВОТНЕ СРЕДИНЕ
Трг краља Петра I бр. 2 – 4
БРОЈ : XV-23-501-сл/2017
Панчево, 27. 08.2017.

МЕСЕЧНИ ИЗВЕШТАЈ
СИСТЕМА ЗА КОНТИНУАЛНО ПРАЋЕЊЕ АЕРОЗАГАЂЕЊА ЗА
ЈУЛ 2017. ГОДИНЕ

Систем за континуално праћење аерозагађења обухвата три мерне станице у Панчеву: Цара Душана, Ватрогасни дом и Војловица и четврто Старчево у Старчеву, са центром за праћење у Секретаријату за заштиту животне средине Градске управе града Панчева.

У извештају је за сваку мерну станицу дат табеларни преглед података и хистограми средњих 24-часовних концентрација.

мерна станица Цара Душана

Сумпор диоксид (SO₂) - без прекорачења ГВ (24ч) и ГВ (1ч)

ГВ (24ч) = 125 µg/m³; ГВ (1ч) = 350 µg/m³

Укупан број (24 ч.) мерења 31

Средња месечна концентрација 4,1µg/m³

Максимална 24-часовна концентрација 10,2 µg/m³ измерена 07.07.2017.

Максимална 1-часовна концентрација 41,7µg/m³ измерена 07.07.2017.

Приземни озон (O₃) -

Укупан број (24 ч.) мерења 31

Средња месечна концентрација 73,22µg/m³

Максимална 24-часовна концентрација 100µg/m³ измерена 22.07.2017.

Максимална 1-часовна концентрација 207 µg/m³ измерена 22.07.2017.

Бензен (В) -

ГВ(1г) = 5 µg/m³ и ТВ=5 µg/m³ на годишњем нивоу

Укупан број (24 ч.) мерења 31

Средња месечна концентрација 1,06µg/m³

Максимална 24-часовна концентрација 2,54µg/m³ измерена 18.07.2017.

Максимална 1-часовна концентрација 7,79µg/m³ измерена 06.07.2017.

Толуен (Т) - без прекорачења ГВ (7 дана)

ГВ (7дана) = 0,26 mg/m³

Укупан број (24 ч.) мерења 31

Средња месечна концентрација 4,41µg/m³

Максимална 24-часовна концентрација 8,37µg/m³ измерена 05.07.2017.

Максимална 1-часовна концентрација 20,9µg/m³ измерена 04.07.2017.

р-Ксилен (X)*

Укупан број (24 ч.) мерења 31

Средња месечна концентрација $0,52\mu\text{g}/\text{m}^3$

Максимална 24-часовна концентрација $1,15\mu\text{g}/\text{m}^3$ измерена 05.07.2017.

Максимална 1-часовна концентрација $4,39\mu\text{g}/\text{m}^3$ измерена 23.07.2017.

о-Ксилен (X)*

Укупан број (24 ч.) мерења 31

Средња месечна концентрација $0,41\mu\text{g}/\text{m}^3$

Максимална 24-часовна концентрација $1,01\mu\text{g}/\text{m}^3$ измерена 05.07.2017.

Максимална 1-часовна концентрација $4,35\mu\text{g}/\text{m}^3$ измерена 23.07.2017.

Азот диоксид (NO_2) - без прекорачења ГВ (24ч) , ГВ (1ч)

ГВ (24ч) = $85\mu\text{g}/\text{m}^3$; ГВ (1ч) = $150\mu\text{g}/\text{m}^3$;

Укупан број (24 ч.) мерења 31

Средња месечна концентрација $35,4\mu\text{g}/\text{m}^3$

Максимална 24-часовна концентрација $50,5\mu\text{g}/\text{m}^3$ измерена 18.07.2017.

Максимална 1-часовна концентрација $147\mu\text{g}/\text{m}^3$ измерена 18.07.2017.

мерна станица Ватрогасни дом

Укупни угљоводоници неметанског типа (ТНМНС)*

Укупан број (24 ч.) мерења 27

Средња месечна концентрација $59,14\mu\text{g}/\text{m}^3$

Максимална 24-часовна концентрација $132\mu\text{g}/\text{m}^3$ измерена 11.07.2017.

Максимална 1-часовна концентрација $539\mu\text{g}/\text{m}^3$ измерена 11.07.2017.

Бензен (В) -

ГВ(1г) = $5\mu\text{g}/\text{m}^3$ и ТВ= $5\mu\text{g}/\text{m}^3$ на годишњем нивоу

Укупан број (24 ч.) мерења 31

Средња месечна концентрација $1,07\mu\text{g}/\text{m}^3$

Максимална 24-часовна концентрација $3,73\mu\text{g}/\text{m}^3$ измерена 06.07.2017.

Максимална 1-часовна концентрација $22,1\mu\text{g}/\text{m}^3$ измерена 06.07.2017.

Толуен (Т) - без прекорачења ГВ (7 дана)

ГВ (7дана) = $0,26\text{mg}/\text{m}^3$

Укупан број (24 ч.) мерења 31

Средња месечна концентрација $1,6\mu\text{g}/\text{m}^3$

Максимална 24-часовна концентрација $3,65\mu\text{g}/\text{m}^3$ измерена 10.07.2017.

Максимална 1-часовна концентрација $14,7\mu\text{g}/\text{m}^3$ измерена 31.07.2017.

Ксилен (X)*

Укупан број (24 ч.) мерења 31

Средња месечна концентрација $1,43\mu\text{g}/\text{m}^3$

Максимална 24-часовна концентрација $3,35\mu\text{g}/\text{m}^3$ измерена 19.07.2017.

Максимална 1-часовна концентрација $13,1\mu\text{g}/\text{m}^3$ измерена 30.07.2017.

Суспендоване честице (PM10) – без прекорачења ГВ(24ч) и ТВ (24)
ГВ (24ч) = 50 $\mu\text{g}/\text{m}^3$; ТВ (24ч) = 50 $\mu\text{g}/\text{m}^3$;
Укупан број (24 ч.) мерења 31
Средња месечна концентрација 3,84 $\mu\text{g}/\text{m}^3$
Максимална 24-часовна концентрација 7,11 $\mu\text{g}/\text{m}^3$ измерена 22.07.2017.
Максимална 1-часовна концентрација 21,6 $\mu\text{g}/\text{m}^3$ измерена 17.07.2017.

Суспендоване честице (PM 2.5) -
ГВ (1г) = 25 $\mu\text{g}/\text{m}^3$; ТВ (1г) = 26,4 $\mu\text{g}/\text{m}^3$;
Укупан број (24 ч.) мерења 31
Средња месечна концентрација 3,18 $\mu\text{g}/\text{m}^3$
Максимална 24-часовна концентрација 5,29 $\mu\text{g}/\text{m}^3$ измерена 22.07.2017.
Максимална 1-часовна концентрација 14,8 $\mu\text{g}/\text{m}^3$ измерена 29.07.2017.

Суспендоване честице (PM 1.0)* -
Укупан број (24 ч.) мерења 31
Средња месечна концентрација 2,83 $\mu\text{g}/\text{m}^3$
Максимална 24-часовна концентрација 4,55 $\mu\text{g}/\text{m}^3$ измерена 22.07.2017.
Максимална 1-часовна концентрација 14,2 $\mu\text{g}/\text{m}^3$ измерена 29.07.2017.

мерна станица Војловица

Сумпор диоксид (SO₂) - без прекорачења ГВ (24ч) и ГВ (1ч)
ГВ (24ч) = 125 $\mu\text{g}/\text{m}^3$; ГВ (1ч) = 350 $\mu\text{g}/\text{m}^3$
Укупан број (24 ч.) мерења 31
Средња месечна концентрација 9,97 $\mu\text{g}/\text{m}^3$
Максимална 24-часовна концентрација 19,5 $\mu\text{g}/\text{m}^3$ измерена 30.07.2017.
Максимална 1-часовна концентрација 72,2 $\mu\text{g}/\text{m}^3$ измерена 07.07.2017.

Бензен (В) -
ГВ(1г) = 5 $\mu\text{g}/\text{m}^3$ и ТВ=5 $\mu\text{g}/\text{m}^3$ на годишњем нивоу
Укупан број (24 ч.) мерења 30
Средња месечна концентрација 1,04 $\mu\text{g}/\text{m}^3$
Максимална 24-часовна концентрација 2,78 $\mu\text{g}/\text{m}^3$ измерена 11.07.2017.
Максимална 1-часовна концентрација 27,3 $\mu\text{g}/\text{m}^3$ измерена 09.07.2017.

Толуен (Т) - без прекорачења ГВ (7 дана)
ГВ (7 дана) = 0,26 mg/m^3
Укупан број (24 ч.) мерења 30
Средња месечна концентрација 2,22 $\mu\text{g}/\text{m}^3$
Максимална 24-часовна концентрација 6,07 $\mu\text{g}/\text{m}^3$ измерена 05.07.2017.
Максимална 1-часовна концентрација 35,3 $\mu\text{g}/\text{m}^3$ измерена 05.07.2017.

Ксилен (Х)*
Укупан број (24 ч.) мерења 30
Средња месечна концентрација 1,86 $\mu\text{g}/\text{m}^3$
Максимална 24-часовна концентрација 5,82 $\mu\text{g}/\text{m}^3$ измерена 05.07.2017.
Максимална 1-часовна концентрација 43,7 $\mu\text{g}/\text{m}^3$ измерена 05.07.2017.

Суспендоване честице (PM10) – без прекорачења ГВ(24ч) и ТВ (24)
ГВ (24ч) = 50 $\mu\text{g}/\text{m}^3$; ТВ (24ч) = 50 $\mu\text{g}/\text{m}^3$;
Укупан број (24 ч.) мерења 31
Средња месечна концентрација 6,11 $\mu\text{g}/\text{m}^3$
Максимална 24-часовна концентрација 8,37 $\mu\text{g}/\text{m}^3$ измерена 11.07.2017.
Максимална 1-часовна концентрација 30,9 $\mu\text{g}/\text{m}^3$ измерена 7.07.2017.

мерна станица Старчево

Недовољан број мерења у станици Старчево је последица проблема у преносу података

Сумпор диоксид (SO₂) - без прекорачења ГВ (24ч) и ГВ (1ч)
ГВ (24ч) = 125 $\mu\text{g}/\text{m}^3$; ГВ (1ч) = 350 $\mu\text{g}/\text{m}^3$
Укупан број (24 ч.) мерења 19 недовољан број мерења
Максимална 24-часовна концентрација 10,2 $\mu\text{g}/\text{m}^3$ измерена 24.07.2017.
Максимална 1-часовна концентрација 74,6 $\mu\text{g}/\text{m}^3$ измерена 03.07.2017.

Суспендоване честице(PM10) – без прекорачење ГВ(24ч) и ТВ (24)
ГВ (24ч) = 50 $\mu\text{g}/\text{m}^3$; ТВ (24ч) = 50 $\mu\text{g}/\text{m}^3$;
Укупан број (24 ч.) мерења 19 недовољан број мерења
Максимална 24-часовна концентрација 41,2 $\mu\text{g}/\text{m}^3$ измерена 22.07.2017.
Максимална 1-часовна концентрација 204 $\mu\text{g}/\text{m}^3$ измерена 23.07.2017.

Приземни озон (O₃) -
Укупан број (24 ч.) мерења 19-недовољан број мерења
Максимална 24-часовна концентрација 78,4 $\mu\text{g}/\text{m}^3$ измерена 22.07.2017.
Максимална 1-часовна концентрација 152 $\mu\text{g}/\text{m}^3$ измерена 22.07.2017.

Азот диоксид (NO₂) - без прекорачења ГВ (24ч) , ГВ (1ч)
ГВ (24ч) = 85 $\mu\text{g}/\text{m}^3$; ГВ (1ч) = 150 $\mu\text{g}/\text{m}^3$;
Укупан број (24 ч.) мерења 17-недовољан број мерења
Максимална 24-часовна концентрација 38,5 $\mu\text{g}/\text{m}^3$ измерена 13.07.2017.
Максимална 1-часовна концентрација 136 $\mu\text{g}/\text{m}^3$ измерена 13.07.2017.

Угљенмоноксид (CO)- без прекорачења ГВ (24ч) , ГВ (8ч)
ГВ (24ч) = 5 $\mu\text{g}/\text{m}^3$; ГВ (8ч) = 150 $\mu\text{g}/\text{m}^3$;
Укупан број (24 ч.) мерења 19 - недовољан број мерења
Максимална 24-часовна концентрација 0,35 $\mu\text{g}/\text{m}^3$ измерена 4.07.2017.
Максимална 1-часовна концентрација 1,04 $\mu\text{g}/\text{m}^3$ измерена 4.07.2017.

ГВ - гранична вредност прописана "Уредбом о условима за мониторинг и захтевима квалитета ваздуха"
("Сл.гласник РС" бр. 11/10, 75/10 и 63/13)

ТВ - толерантна вредност прописана "Уредбом о условима за мониторинг и захтевима квалитета ваздуха"
("Сл.гласник РС" бр. 11/10, 75/10 и 63/13)

- за сумпордиоксид ГВ (1г) = 50 $\mu\text{g}/\text{m}^3$, ГВ(24ч) се не сме прекорачити више од 3 пута у једној календарској години, а ГВ(1ч) не сме се прекорачити више од 24 пута у једној кал. години

- за угљен моноксид ГВ (1г) = 3 mg/m^3

- за приземни озон је прописана Уредбом циљана вредност (максимална дневна осмочасовна средња вредност) која износи 120,0 $\mu\text{g}/\text{m}^3$ и не сме се прекорачити у више од 25 дана по календарској години у току три године мерења.

- за азот диоксид ГВ(1ч) се не сме прекорачити више од 18 пута годишње, ГВ(1г) = $40\mu\text{g}/\text{m}^3$
 - за РМ10 ГВ (1г) = $40\mu\text{g}/\text{m}^3$, ГВ(24ч) се не сме прекорачити више од 35 пута у једној кал. години
 - за РМ2.5 ГВ (1г) = $25\mu\text{g}/\text{m}^3$, толерантна вредност ТВ за 2017. годину износи $26,4\mu\text{g}/\text{m}^3$
 - за бензен прописана гранична вредност ГВ која износи $5\mu\text{g}/\text{m}^3$ на годишњем нивоу, толерантна вредност ТВ за 2017. годину износи $5\mu\text{g}/\text{m}^3$
- *ГВ није прописана "Уредбом о условима за мониторинг и захтевима квалитета ваздуха" ("Сл.гласник РС" бр. 11/10, 75/10 и и 63/13).

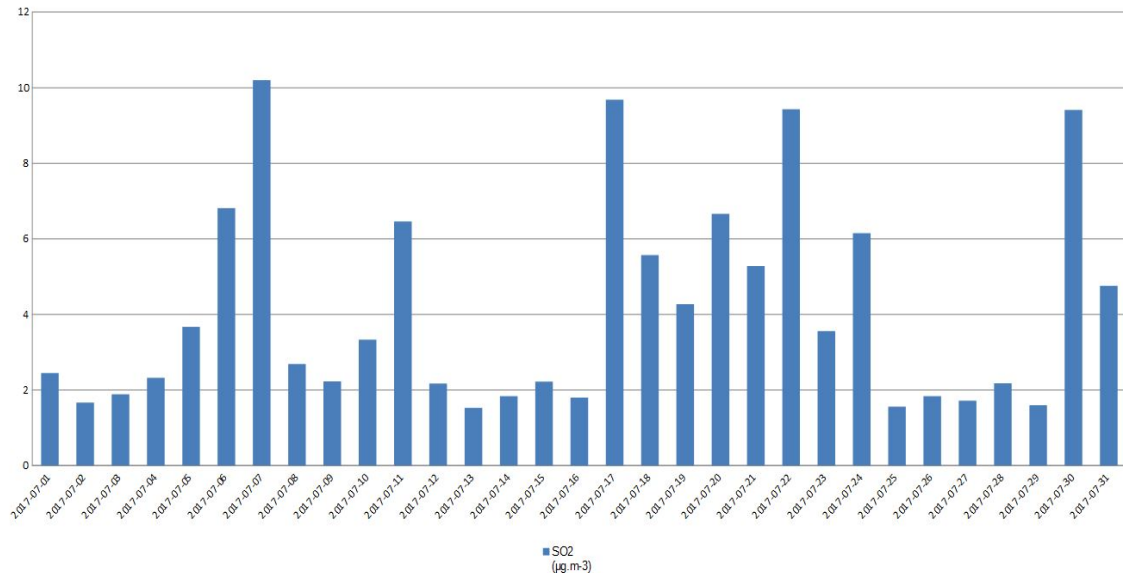
Месечни извештаји Система за континуално праћење аерозагађења презентују се на интернет адреси www.pancevo.rs

Секретар

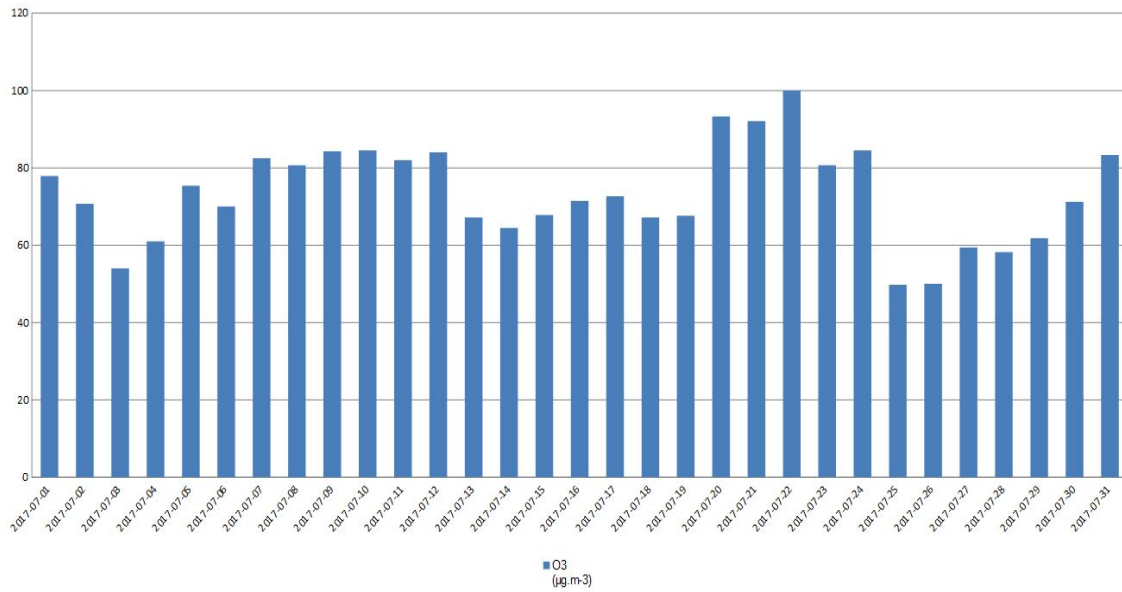
Зденка Миљковић

ГРАФИЧКИ ПРИКАЗ

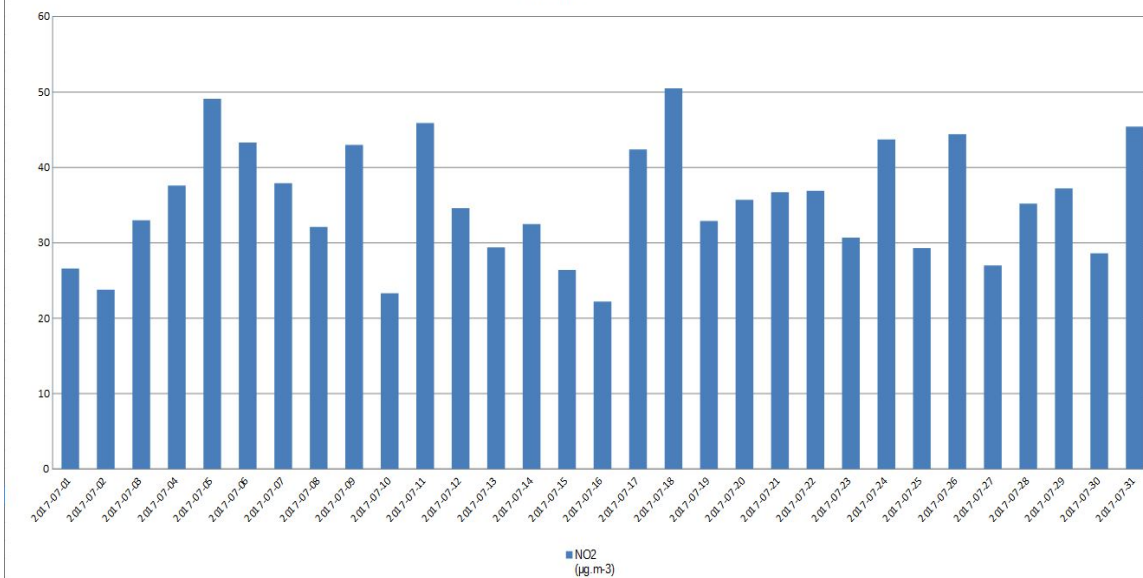
Цара Душана SO2



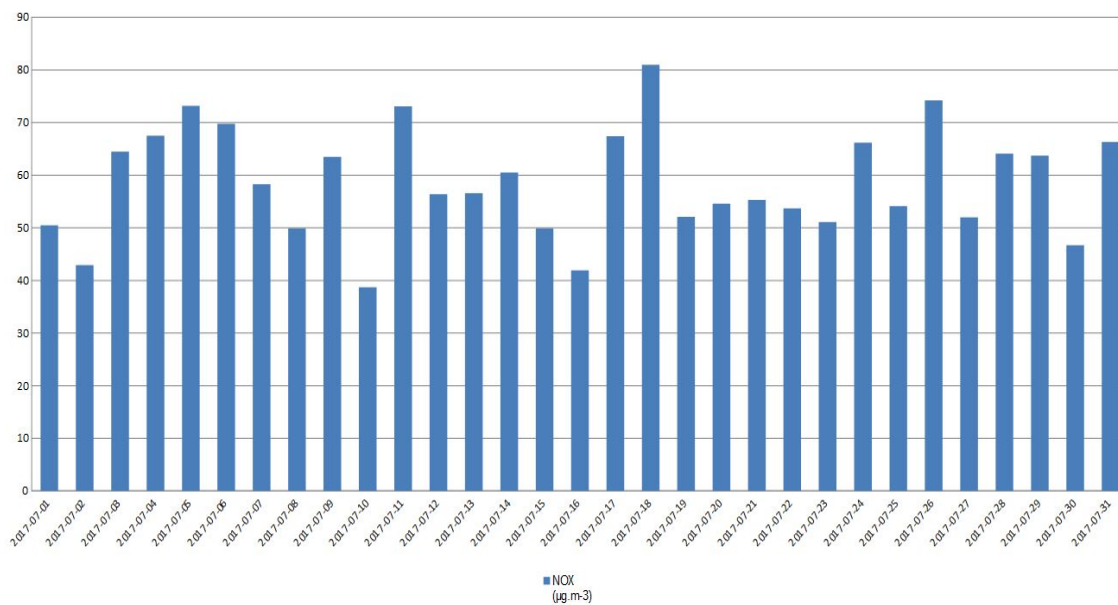
Цара Душана O3



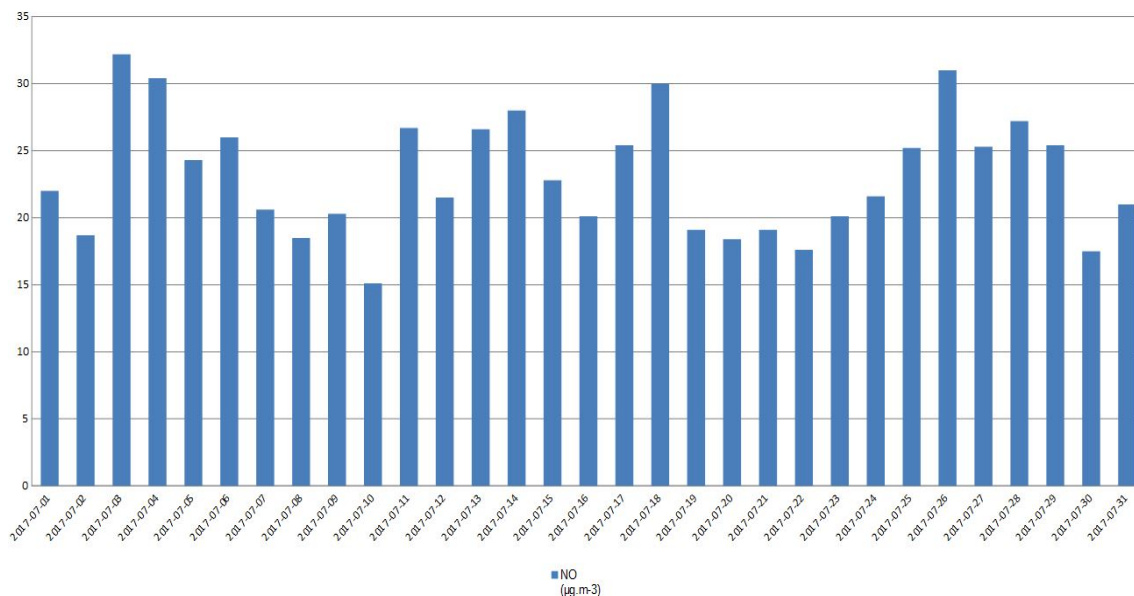
Цара Душана NO2



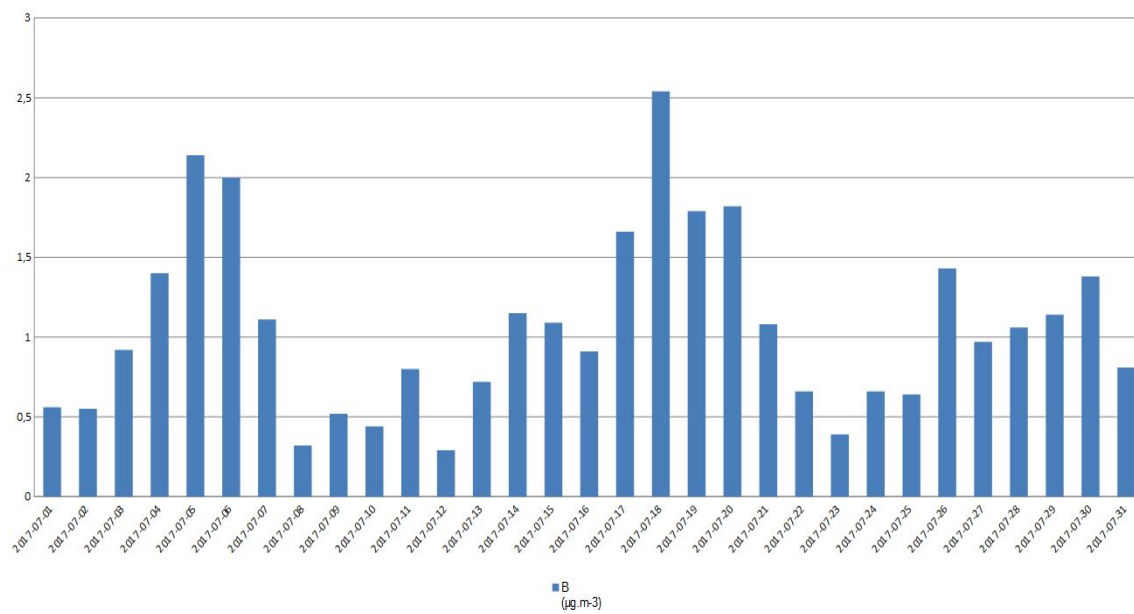
Цара Душана NOX



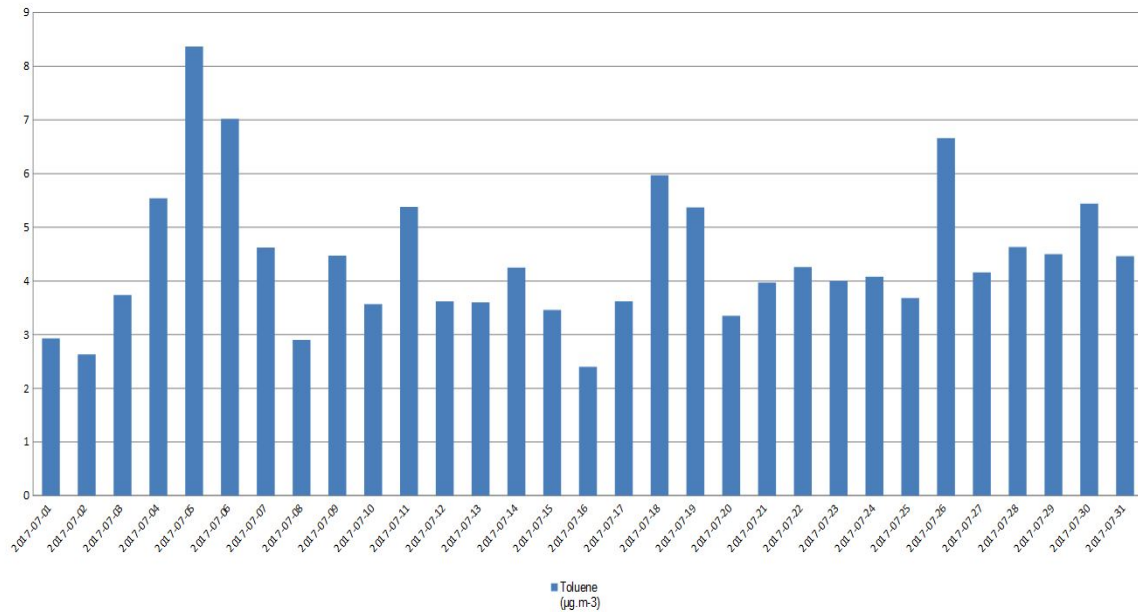
Цара Душана NO



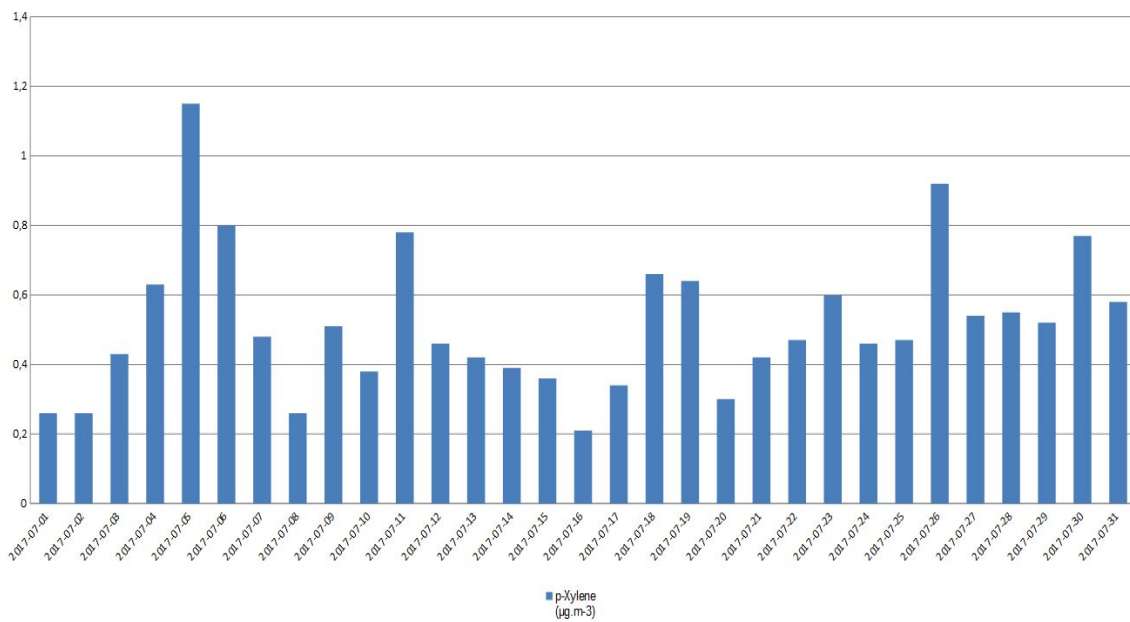
Цара Душана - бензен



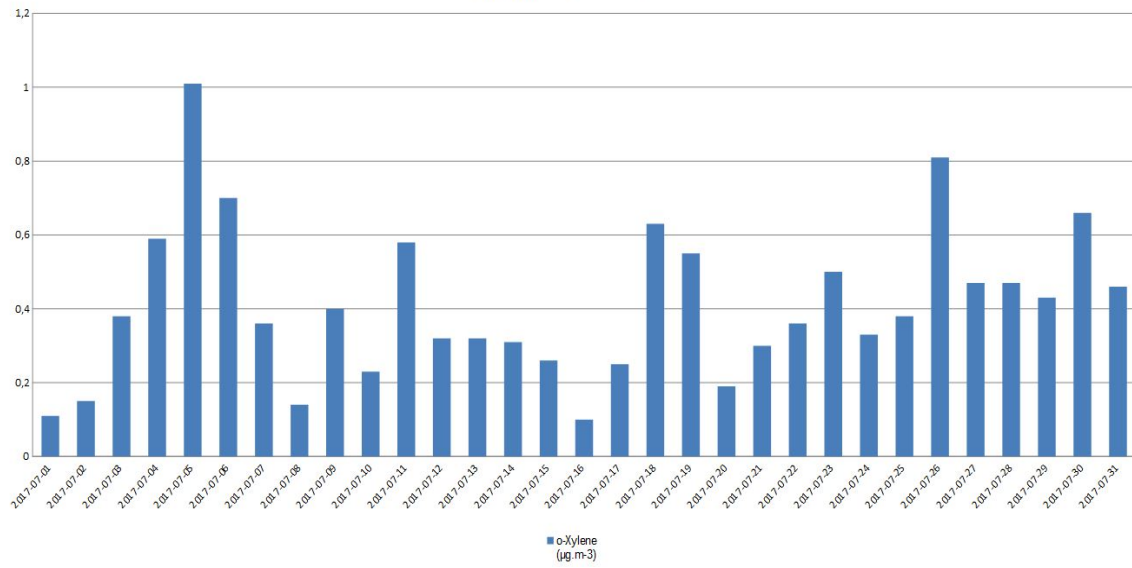
Цара Душана - толуен



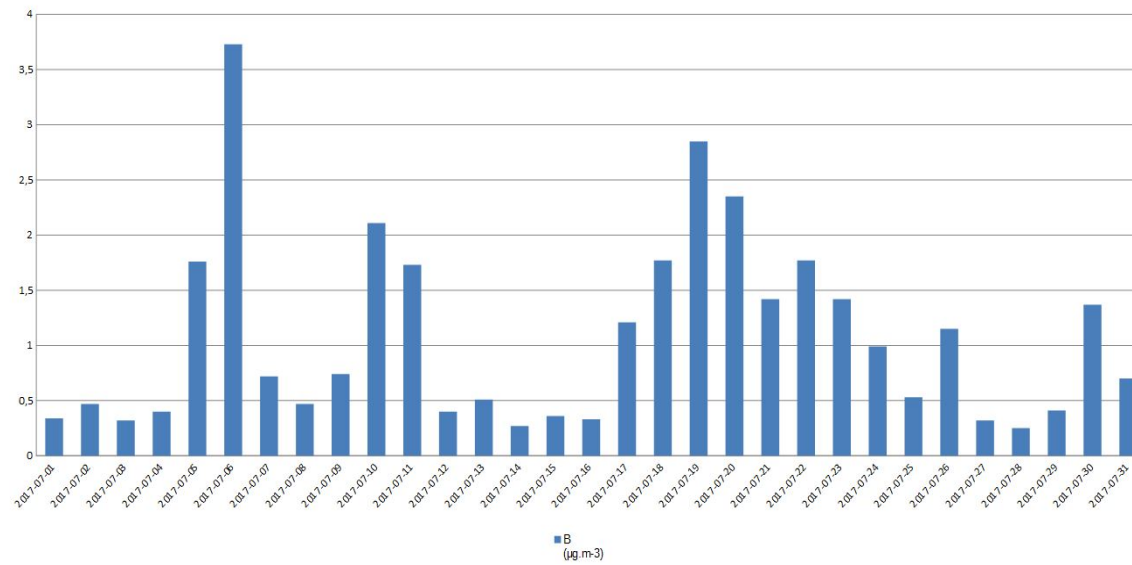
Цара Душана - p ксилен



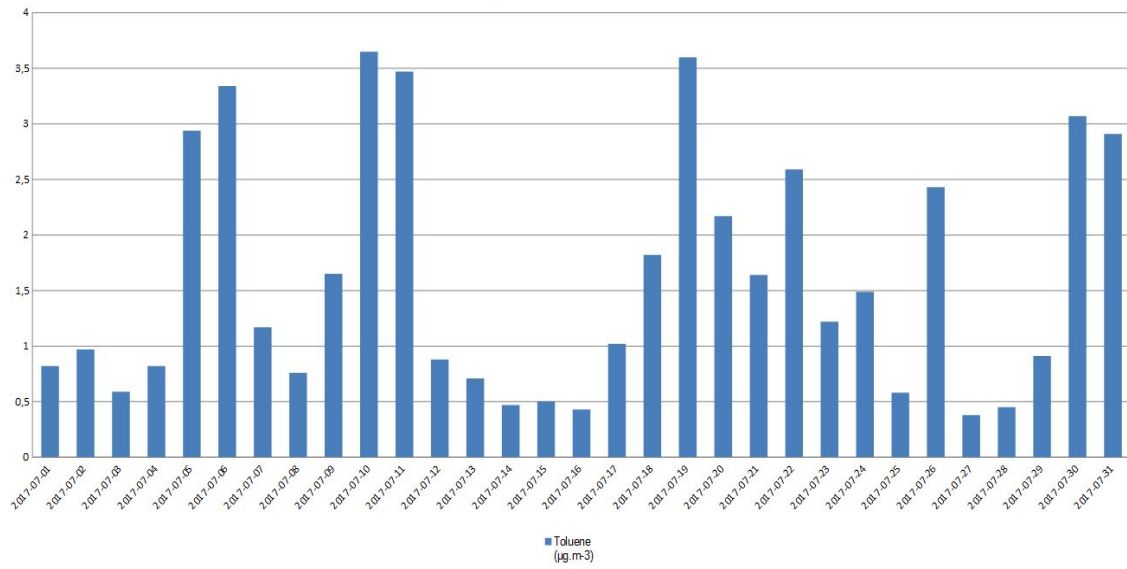
Цара Душана - о ксилен



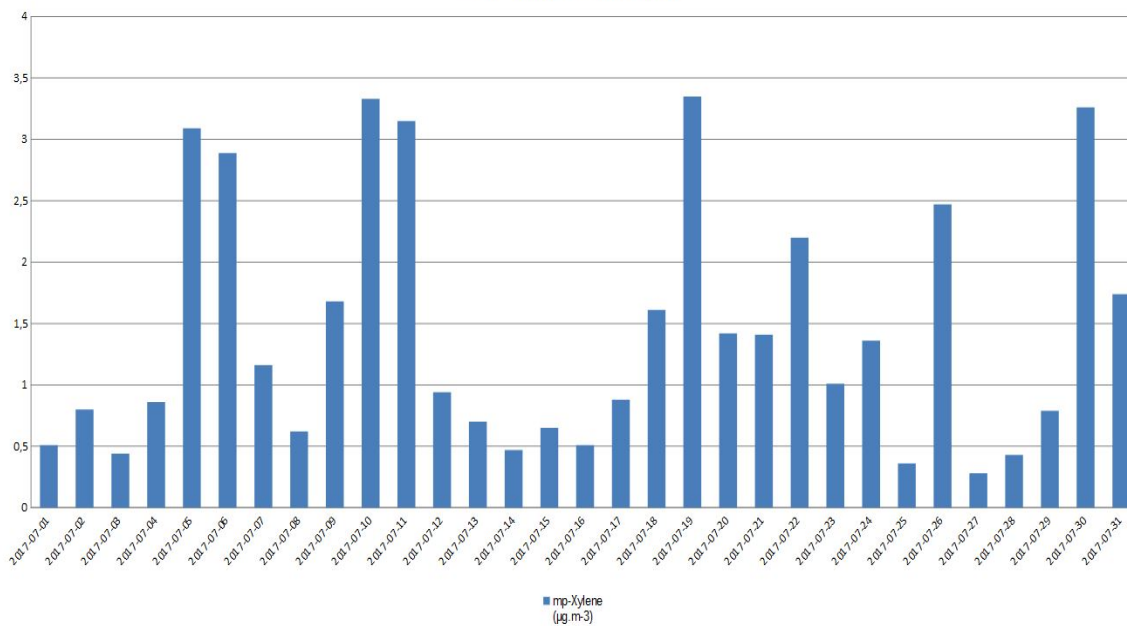
Ватрогасни дом - бензен



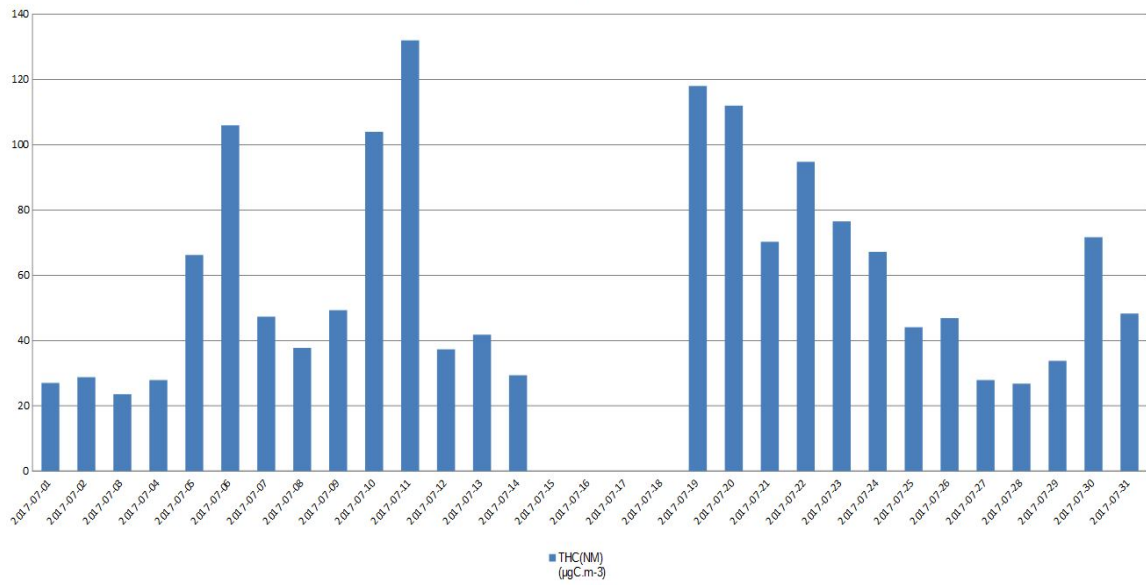
Ватрогасни дом - толуен



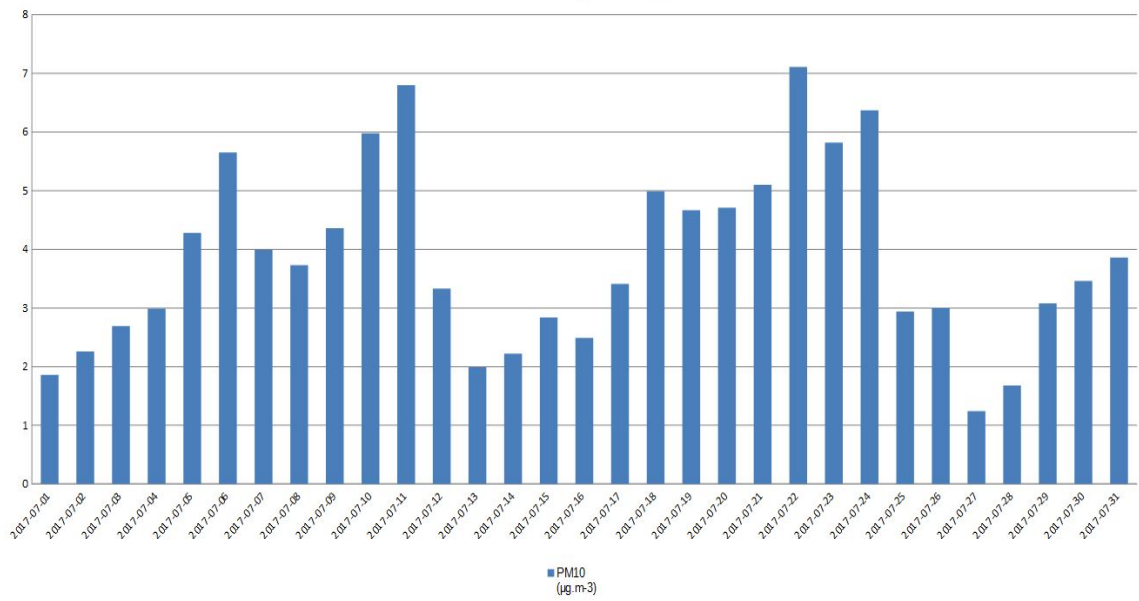
Ватрогасни дом - ксилен



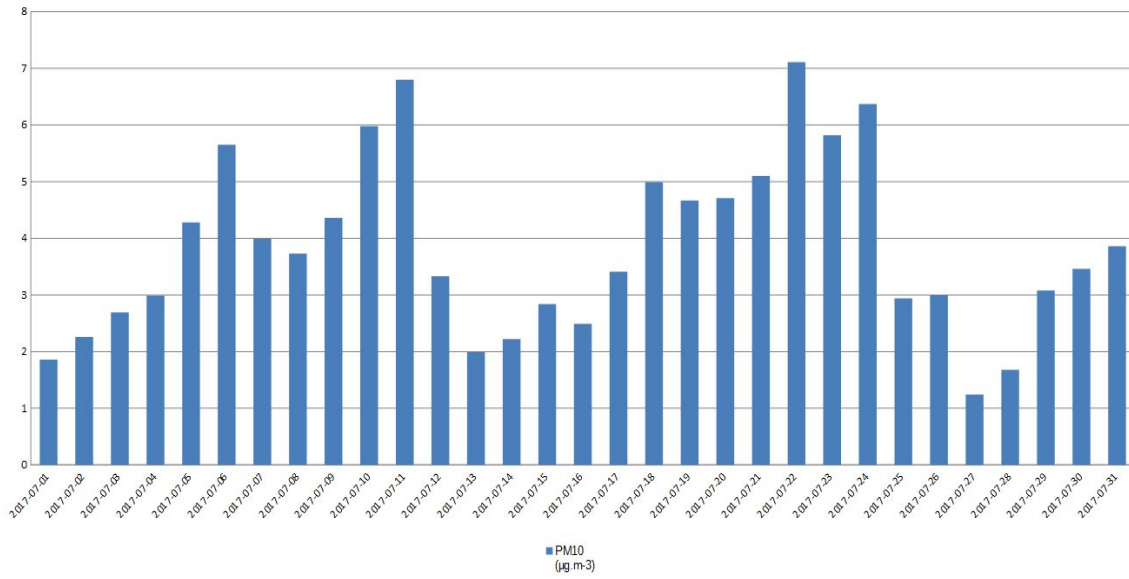
Ватрогасни дом THC(NM)



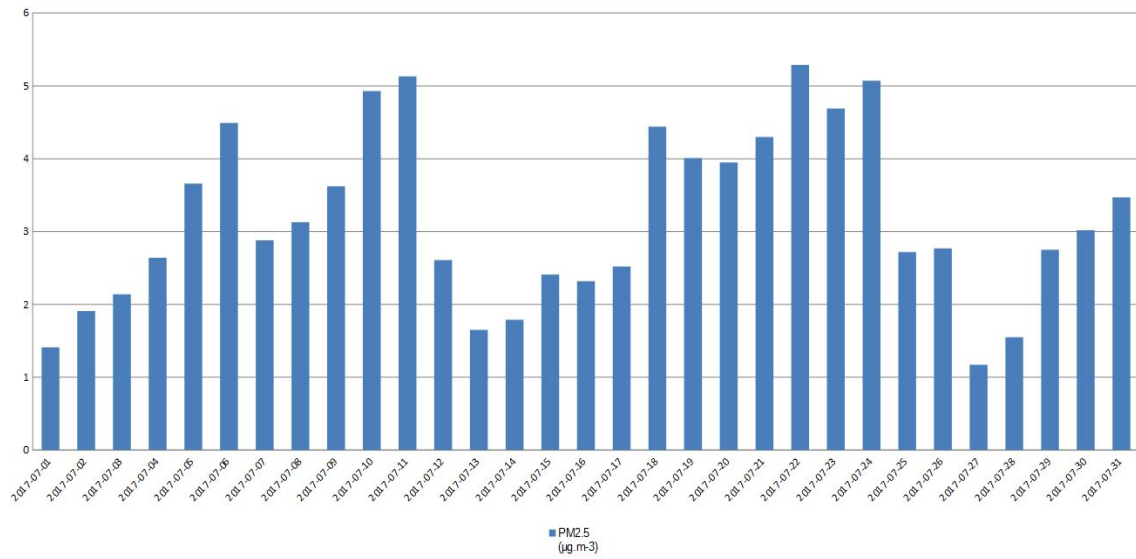
Ватрогасни дом PM10



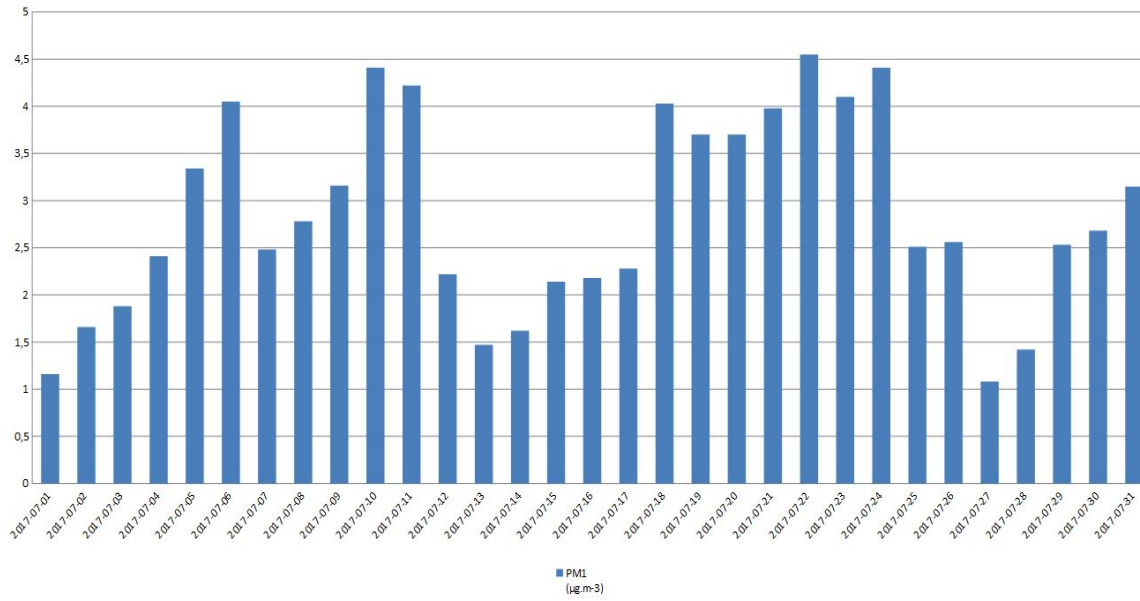
Ватрогасни дом PM10



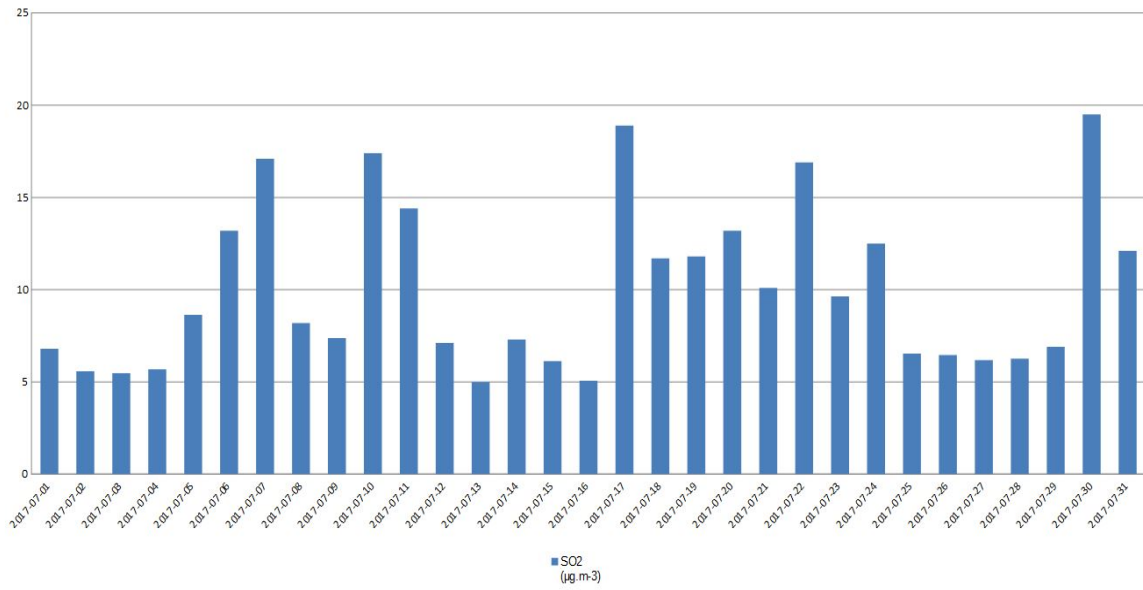
Ватрогасни дом PM2.5



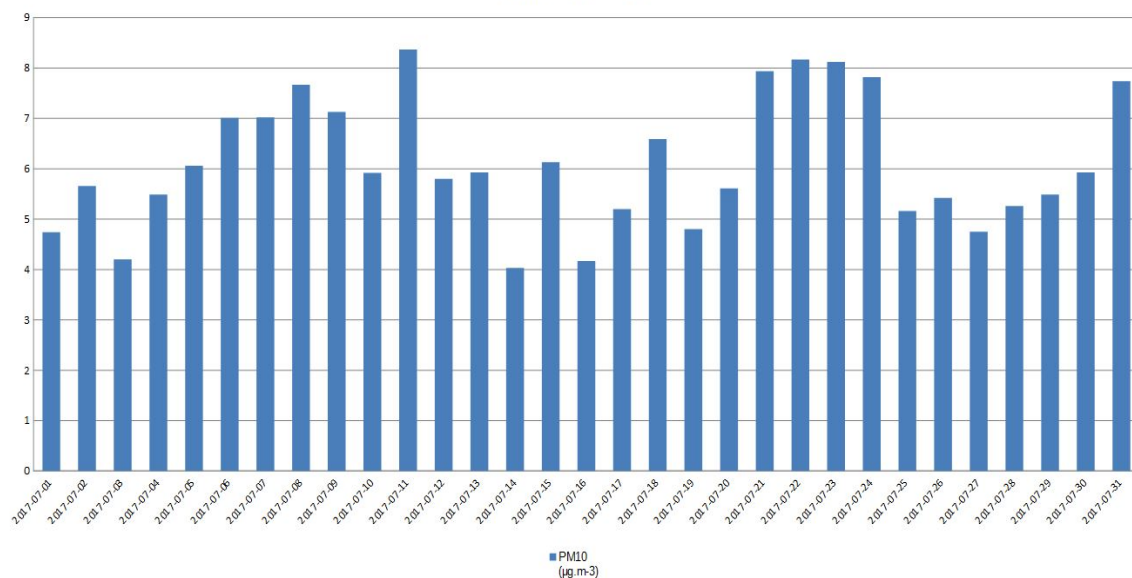
Ватрогасни дом РМ1



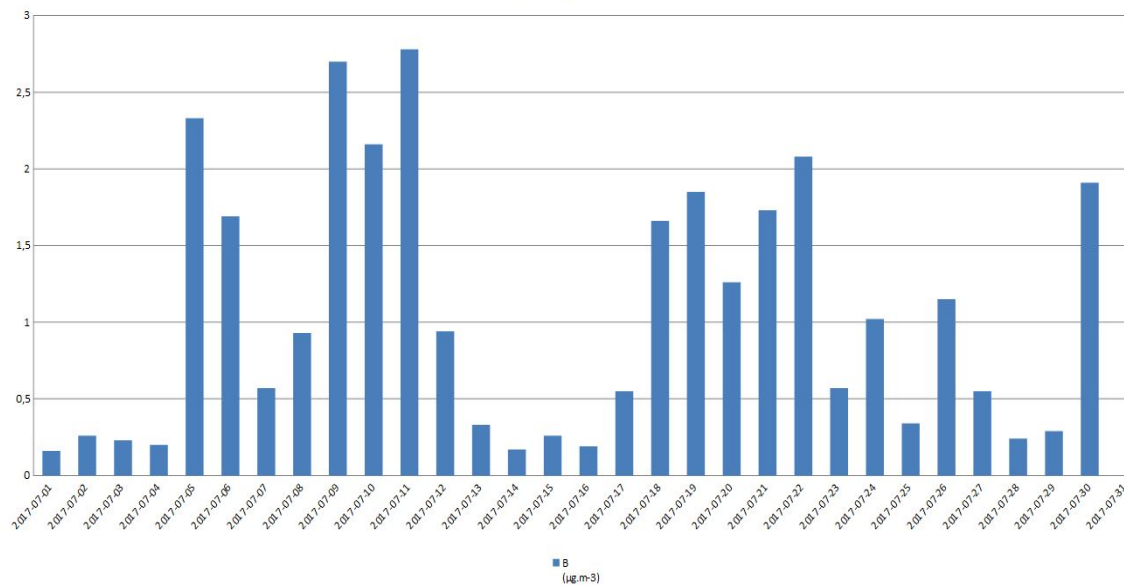
Војловица SO2



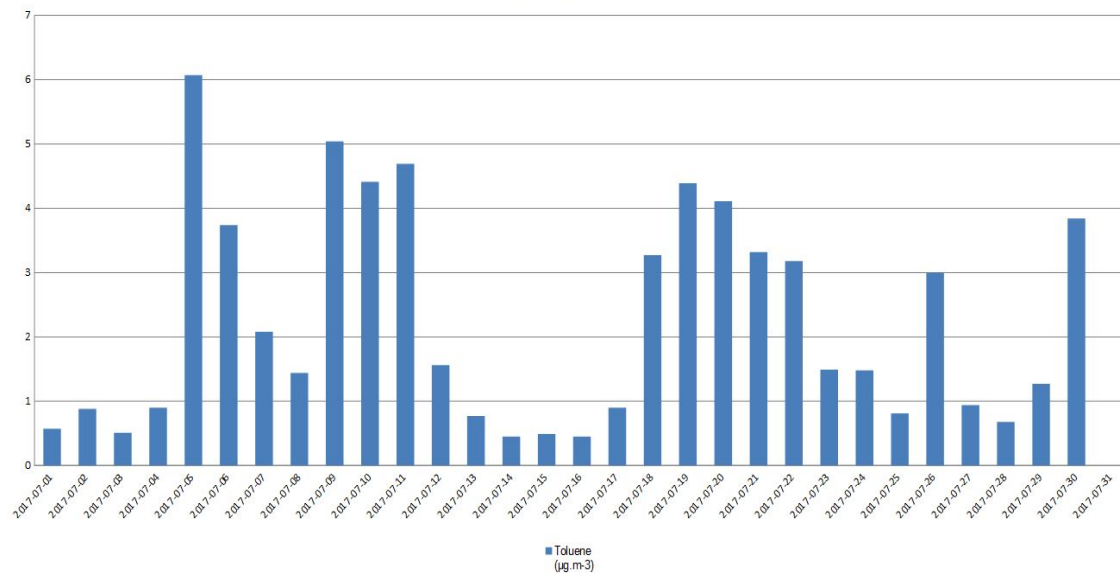
Војловица PM10



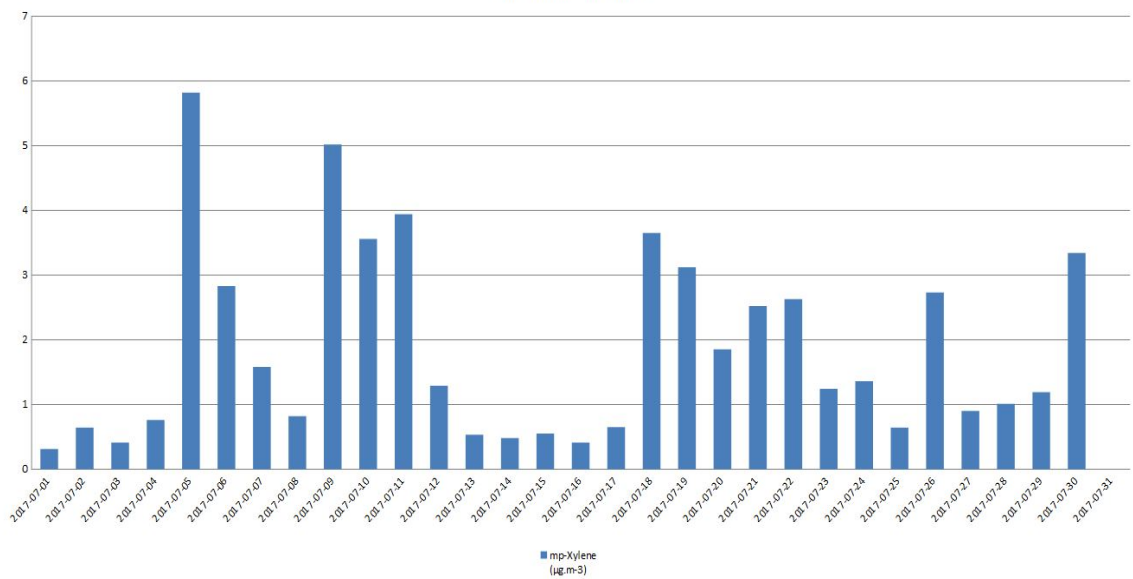
Војловица - бензен



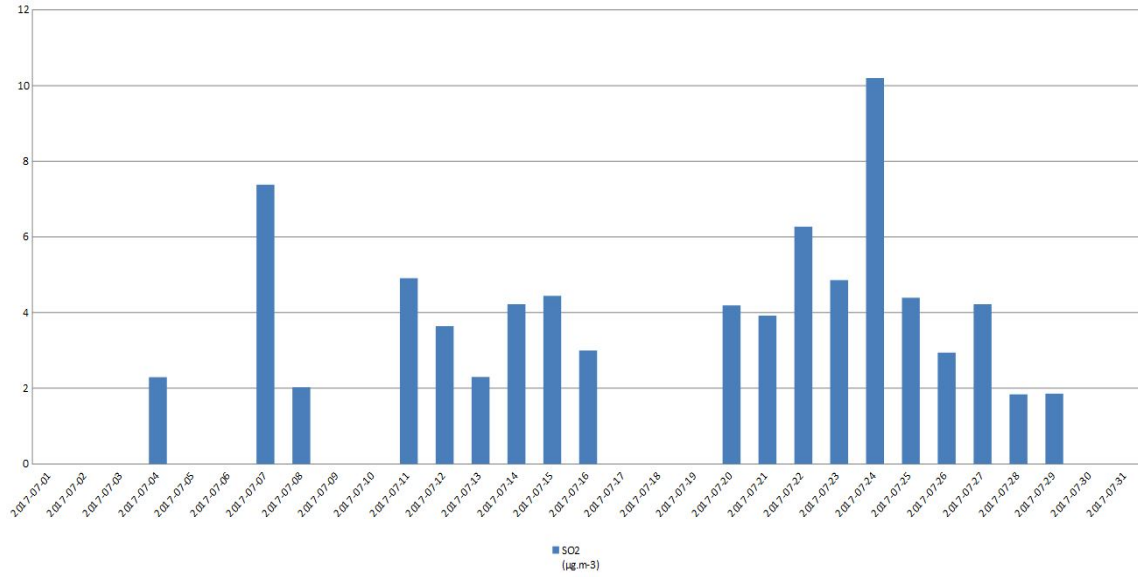
Војловица - толуен



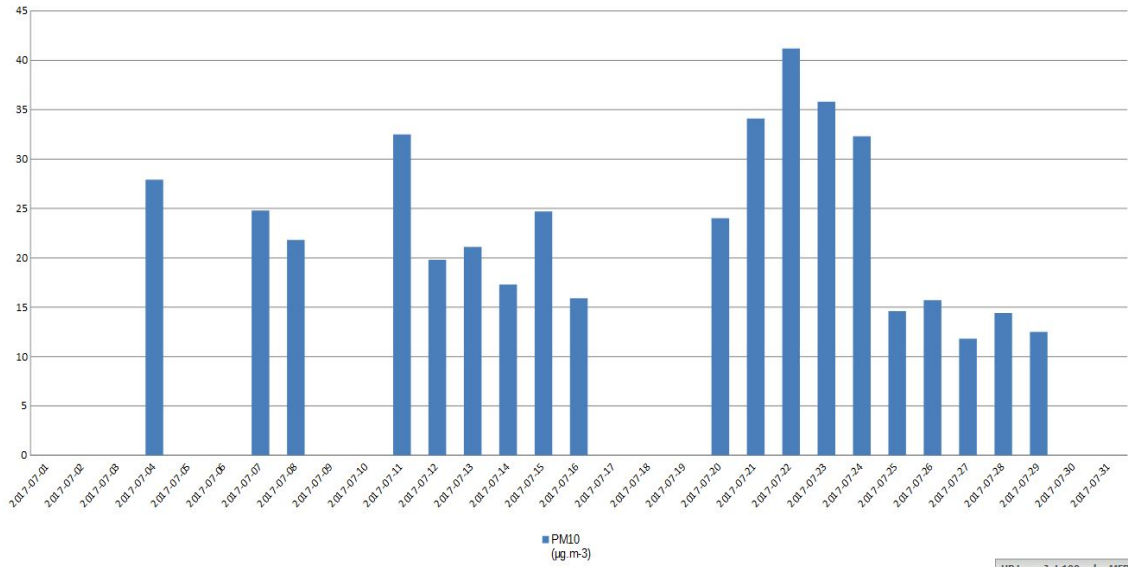
Војловица - ксилен



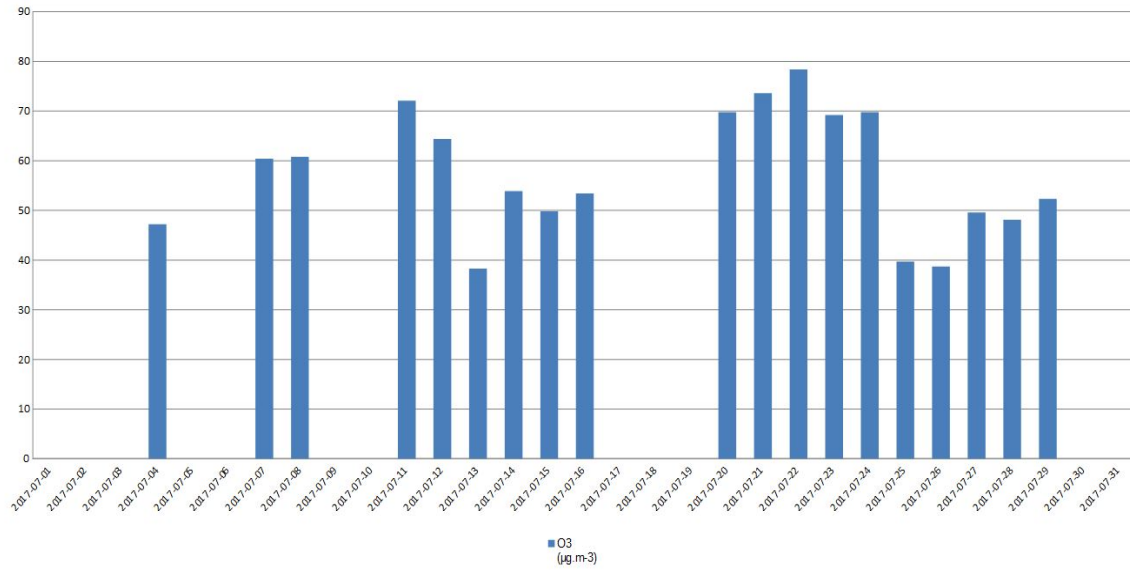
Старчево SO2



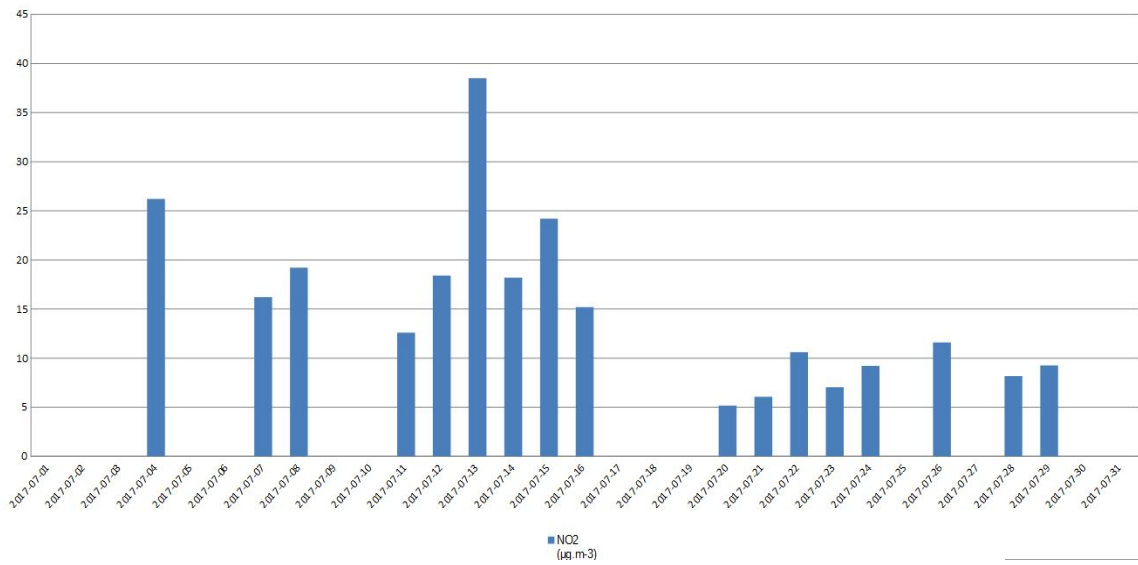
Старчево PM10



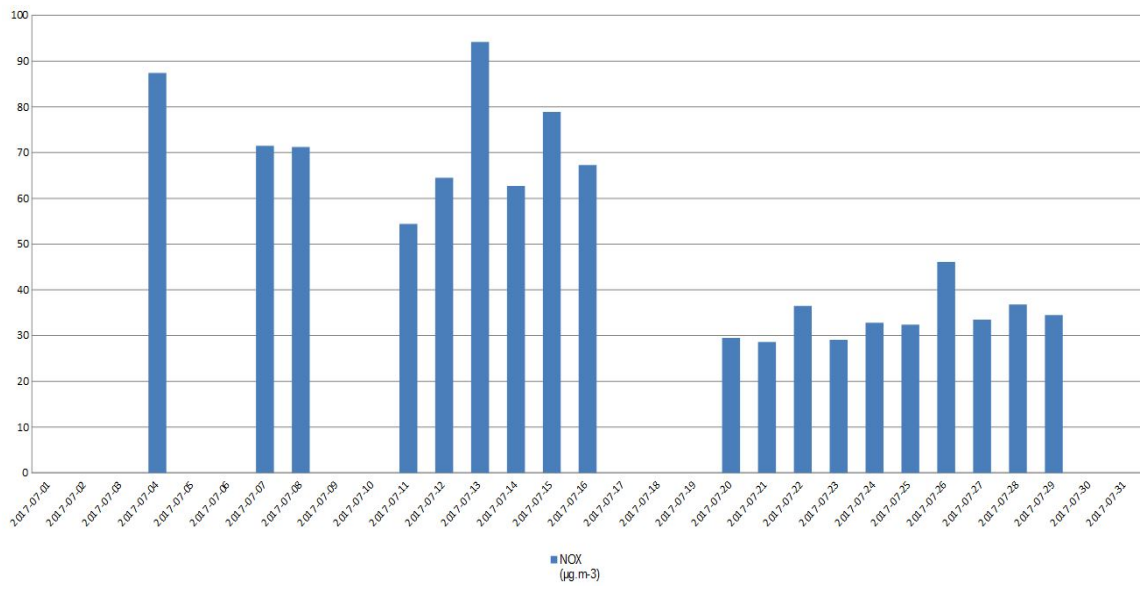
Старчево O3



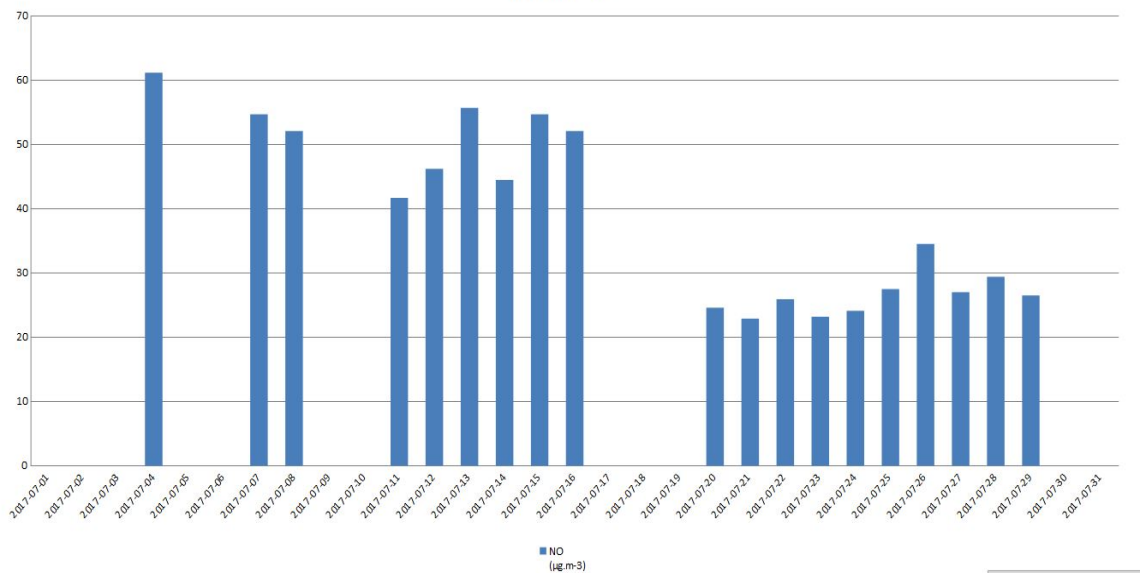
Старчево NO2



Старчево NOx



Старчево NO



Старчево CO

