

РЕПУБЛИКА СРБИЈА
АУТОНОМНА ПОКРАЈИНА ВОЈВОДИНА
ГРАД ПАНЧЕВО
ГРАДСКА УПРАВА
СЕКРЕТАРИЈАТ ЗА ЗАШТИТУ ЖИВОТНЕ СРЕДИНЕ
Трг краља Петра I бр. 2 – 4
БРОЈ : XV-23-501-сл/2017
Панчево, 7. 07.2017.

МЕСЕЧНИ ИЗВЕШТАЈ
СИСТЕМА ЗА КОНТИНУАЛНО ПРАЋЕЊЕ АЕРОЗАГАЂЕЊА ЗА
ЈУН 2017. ГОДИНЕ

Систем за континуално праћење аерозагађења обухвата три мерне станице у Панчеву: Цара Душана, Ватрогасни дом и Војловица и четврто Старчево у Старчеву, са центром за праћење у Секретаријату за заштиту животне средине Градске управе града Панчева.

У извештају је за сваку мерну станицу дат табеларни преглед података и хистограми средњих 24-часовних концентрација.

мерна станица Цара Душана

Сумпор диоксид (SO₂) - без прекорачења ГВ (24ч) и ГВ (1ч)

$$\text{ГВ (24ч)} = 125 \mu\text{g}/\text{m}^3; \text{ГВ (1ч)} = 350 \mu\text{g}/\text{m}^3$$

Укупан број (24 ч.) мерења 30

Средња месечна концентрација 3,99 $\mu\text{g}/\text{m}^3$

Максимална 24-часовна концентрација 9,29 $\mu\text{g}/\text{m}^3$ измерена 21.06.2017.

Максимална 1-часовна концентрација 41,8 $\mu\text{g}/\text{m}^3$ измерена 21.06.2017.

Приземни озон (O₃) -

Укупан број (24 ч.) мерења 30

Средња месечна концентрација 70,42 $\mu\text{g}/\text{m}^3$

Максимална 24-часовна концентрација 105 $\mu\text{g}/\text{m}^3$ измерена 22.06.2017.

Максимална 1-часовна концентрација 174 $\mu\text{g}/\text{m}^3$ измерена 22.06.2017.

Бензен (В) -

$$\text{ГВ(1г)} = 5 \mu\text{g}/\text{m}^3 \text{ и } \text{ТВ}=5 \mu\text{g}/\text{m}^3 \text{ на годишњем нивоу}$$

Укупан број (24 ч.) мерења 30

Средња месечна концентрација 0,94 $\mu\text{g}/\text{m}^3$

Максимална 24-часовна концентрација 2,46 $\mu\text{g}/\text{m}^3$ измерена 12.06.2017.

Максимална 1-часовна концентрација 8,96 $\mu\text{g}/\text{m}^3$ измерена 12.06.2017.

Толуен (Т) - без прекорачења ГВ (7 дана)

$$\text{ГВ (7дана)} = 0,26 \text{ mg}/\text{m}^3$$

Укупан број (24 ч.) мерења 30

Средња месечна концентрација 4,92 $\mu\text{g}/\text{m}^3$

Максимална 24-часовна концентрација 7,78 $\mu\text{g}/\text{m}^3$ измерена 21.06.2017.

Максимална 1-часовна концентрација 22,9 $\mu\text{g}/\text{m}^3$ измерена 09.06.2017.

p-Ксилен (X)*

Укупан број (24 ч.) мерења 30

Средња месечна концентрација $057\mu\text{g}/\text{m}^3$

Максимална 24-часовна концентрација $1,23\mu\text{g}/\text{m}^3$ измерена 21.06.2017.

Максимална 1-часовна концентрација $7,27\mu\text{g}/\text{m}^3$ измерена 15.06.2017.

o-Ксилен (X)*

Укупан број (24 ч.) мерења 30

Средња месечна концентрација $0,5\mu\text{g}/\text{m}^3$

Максимална 24-часовна концентрација $1,2\mu\text{g}/\text{m}^3$ измерена 10.06.2017.

Максимална 1-часовна концентрација $8,72\mu\text{g}/\text{m}^3$ измерена 15.06.2017.

Азот диоксид (NO_2) - без прекорачења ГВ (24ч) , ГВ (1ч)

ГВ (24ч) = $85\mu\text{g}/\text{m}^3$; ГВ (1ч) = $150\mu\text{g}/\text{m}^3$;

Укупан број (24 ч.) мерења 30

Средња месечна концентрација $32,6\mu\text{g}/\text{m}^3$

Максимална 24-часовна концентрација $47\mu\text{g}/\text{m}^3$ измерена 20.06.2017.

Максимална 1-часовна концентрација $149\mu\text{g}/\text{m}^3$ измерена 12.06.2017.

мерна станица Ватрогасни дом

Укупни угљоводоници неметанског типа (ТНМНС)*

Укупан број (24 ч.) мерења 28

Средња месечна концентрација $48,51\mu\text{g}/\text{m}^3$

Максимална 24-часовна концентрација $117\mu\text{g}/\text{m}^3$ измерена 25.06.2017.

Максимална 1-часовна концентрација $544\mu\text{g}/\text{m}^3$ измерена 25.06.2017.

Бензен (В) -

ГВ(1г) = $5\mu\text{g}/\text{m}^3$ и ТВ= $5\mu\text{g}/\text{m}^3$ на годишњем нивоу

Укупан број (24 ч.) мерења 28

Средња месечна концентрација $1,22\mu\text{g}/\text{m}^3$

Максимална 24-часовна концентрација $3,21\mu\text{g}/\text{m}^3$ измерена 25.06.2017.

Максимална 1-часовна концентрација $17,8\mu\text{g}/\text{m}^3$ измерена 25.06.2017.

Толуен (Т) - без прекорачења ГВ (7 дана)

ГВ (7дана) = $0,26\text{mg}/\text{m}^3$

Укупан број (24 ч.) мерења 28

Средња месечна концентрација $1,75\mu\text{g}/\text{m}^3$

Максимална 24-часовна концентрација $4,47\mu\text{g}/\text{m}^3$ измерена 27.06.2017.

Максимална 1-часовна концентрација $12,7\mu\text{g}/\text{m}^3$ измерена 06.06.2017.

Ксилен (X)*

Укупан број (24 ч.) мерења 28

Средња месечна концентрација $1,64\mu\text{g}/\text{m}^3$

Максимална 24-часовна концентрација $4,5\mu\text{g}/\text{m}^3$ измерена 27.06.2016.

Максимална 1-часовна концентрација $18,4\mu\text{g}/\text{m}^3$ измерена 27.06.2017.

Суспендоване честице (PM10) – без прекорачења ГВ(24ч) и ТВ (24)
ГВ (24ч) = 50 $\mu\text{g}/\text{m}^3$; ТВ (24ч) = 50 $\mu\text{g}/\text{m}^3$;
Укупан број (24 ч.) мерења 30
Средња месечна концентрација 4,54 $\mu\text{g}/\text{m}^3$
Максимална 24-часовна концентрација 8,09 $\mu\text{g}/\text{m}^3$ измерена 06.06.2017.
Максимална 1-часовна концентрација 31,4 $\mu\text{g}/\text{m}^3$ измерена 06.06.2017.

Суспендоване честице (PM 2.5) -
ГВ (1г) = 25 $\mu\text{g}/\text{m}^3$; ТВ (1г) = 26,4 $\mu\text{g}/\text{m}^3$;
Укупан број (24 ч.) мерења 30
Средња месечна концентрација 3,65 $\mu\text{g}/\text{m}^3$
Максимална 24-часовна концентрација 6,11 $\mu\text{g}/\text{m}^3$ измерена 21.06.2017.
Максимална 1-часовна концентрација 22,6 $\mu\text{g}/\text{m}^3$ измерена 15.06.2017.

Суспендоване честице (PM 1.0)* -
Укупан број (24 ч.) мерења 30
Средња месечна концентрација 3,23 $\mu\text{g}/\text{m}^3$
Максимална 24-часовна концентрација 5,63 $\mu\text{g}/\text{m}^3$ измерена 21.06.2017.
Максимална 1-часовна концентрација 21,7 $\mu\text{g}/\text{m}^3$ измерена 15.06.2017.

мерна станица Војловица

Сумпор диоксид (SO₂) - без прекорачења ГВ (24ч) и ГВ (1ч)
ГВ (24ч) = 125 $\mu\text{g}/\text{m}^3$; ГВ (1ч) = 350 $\mu\text{g}/\text{m}^3$
Укупан број (24 ч.) мерења 30
Средња месечна концентрација 8,99 $\mu\text{g}/\text{m}^3$
Максимална 24-часовна концентрација 20,7 $\mu\text{g}/\text{m}^3$ измерена 25.06.2017.
Максимална 1-часовна концентрација 74 $\mu\text{g}/\text{m}^3$ измерена 10.06.2017.

Бензен (В) -
ГВ(1г) = 5 $\mu\text{g}/\text{m}^3$ и ТВ=5 $\mu\text{g}/\text{m}^3$ на годишњем нивоу
Укупан број (24 ч.) мерења 30
Средња месечна концентрација 0,99 $\mu\text{g}/\text{m}^3$
Максимална 24-часовна концентрација 2,51 $\mu\text{g}/\text{m}^3$ измерена 22.06.2017.
Максимална 1-часовна концентрација 14 $\mu\text{g}/\text{m}^3$ измерена 05.06.2017.

Толуен (Т) - без прекорачења ГВ (7 дана)
ГВ (7дана) = 0,26 mg/m^3
Укупан број (24 ч.) мерења 30
Средња месечна концентрација 2,11 $\mu\text{g}/\text{m}^3$
Максимална 24-часовна концентрација 5,19 $\mu\text{g}/\text{m}^3$ измерена 23.06.2017.
Максимална 1-часовна концентрација 27,1 $\mu\text{g}/\text{m}^3$ измерена 23.06.2017.

Ксилен (Х)*
Укупан број (24 ч.) мерења 30
Средња месечна концентрација 1,49 $\mu\text{g}/\text{m}^3$
Максимална 24-часовна концентрација 4,55 $\mu\text{g}/\text{m}^3$ измерена 27.06.2017.
Максимална 1-часовна концентрација 15,6 $\mu\text{g}/\text{m}^3$ измерена 27.06.2017.

Суспендоване честице (PM10) – без прекорачења ГВ(24ч) и ТВ (24)
ГВ (24ч) = 50 $\mu\text{g}/\text{m}^3$; ТВ (24ч) = 50 $\mu\text{g}/\text{m}^3$;
Укупан број (24 ч.) мерења 25
Средња месечна концентрација 5,97 $\mu\text{g}/\text{m}^3$
Максимална 24-часовна концентрација 7,73 $\mu\text{g}/\text{m}^3$ измерена 21.06.2017.
Максимална 1-часовна концентрација 36,4 $\mu\text{g}/\text{m}^3$ измерена 29.06.2017.

мерна станица Старчево

Суспендоване честице(PM10) – без прекорачење ГВ(24ч) и ТВ (24)
ГВ (24ч) = 50 $\mu\text{g}/\text{m}^3$; ТВ (24ч) = 50 $\mu\text{g}/\text{m}^3$;
Укупан број (24 ч.) мерења 26
Средња месечна концентрација 25,6 $\mu\text{g}/\text{m}^3$
Максимална 24-часовна концентрација 41,7 $\mu\text{g}/\text{m}^3$ измерена 02.06.2017.
Максимална 1-часовна концентрација 314 $\mu\text{g}/\text{m}^3$ измерена 30.06.2017.

Приземни озон (O₃) -
Укупан број (24 ч.) мерења 26
Средња месечна концентрација 52,85 $\mu\text{g}/\text{m}^3$
Максимална 24-часовна концентрација 73,7 $\mu\text{g}/\text{m}^3$ измерена 22.06.2017.
Максимална 1-часовна концентрација 134 $\mu\text{g}/\text{m}^3$ измерена 22.06.2017.

Азот диоксид (NO₂) - без прекорачења ГВ (24ч) , ГВ (1ч)
ГВ (24ч) = 85 $\mu\text{g}/\text{m}^3$; ГВ (1ч) = 150 $\mu\text{g}/\text{m}^3$;
Укупан број (24 ч.) мерења 26
Средња месечна концентрација 19,96 $\mu\text{g}/\text{m}^3$
Максимална 24-часовна концентрација 25,6 $\mu\text{g}/\text{m}^3$ измерена 02.06.2017.
Максимална 1-часовна концентрација 71,4 $\mu\text{g}/\text{m}^3$ измерена 21.06.2017.

Угљенмоноксид (CO)- без прекорачења ГВ (24ч) , ГВ (8ч)
ГВ (24ч) = 5 $\mu\text{g}/\text{m}^3$; ГВ (8ч) = 150 $\mu\text{g}/\text{m}^3$;
Укупан број (24 ч.) мерења 13 - недовољан број мерења

ГВ - гранична вредност прописана "Уредбом о условима за мониторинг и захтевима квалитета ваздуха"
("Сл.гласник РС" бр. 11/10, 75/10 и 63/13)
ТВ - толерантна вредност прописана "Уредбом о условима за мониторинг и захтевима квалитета ваздуха"
("Сл.гласник РС" бр. 11/10, 75/10 и 63/13)
- за сумпордиоксид ГВ (1г) = 50 $\mu\text{g}/\text{m}^3$, ГВ(24ч) се не сме прекорачити више од 3 пута у једној календарској години, а ГВ(1ч) не сме се прекорачити више од 24 пута у једној кал. години
- за угљен моноксид ГВ (1г) = 3 mg/m^3
- за приземни озон је прописана Уредбом циљана вредност (максимална дневна осмочасовна средња вредност) која износи 120,0 $\mu\text{g}/\text{m}^3$ и не сме се прекорачити у више од 25 дана по календарској години у току три године мерења.
- за азот диоксид ГВ(1ч) се не сме прекорачити више од 18 пута годишње, ГВ(1г) = 40 $\mu\text{g}/\text{m}^3$
- за PM10 ГВ (1г) = 40 $\mu\text{g}/\text{m}^3$, ГВ(24ч) се не сме прекорачити више од 35 пута у једној кал. години
- за PM2.5 ГВ (1г) = 25 $\mu\text{g}/\text{m}^3$, толерантна вредност ТВ за 2017. годину износи 26,4 $\mu\text{g}/\text{m}^3$
- за бензен прописана гранична вредност ГВ која износи 5 $\mu\text{g}/\text{m}^3$ на годишњем нивоу, толерантна вредност ТВ

за 2017. годину износи **5 $\mu\text{g}/\text{m}^3$**
*ГВ није прописана "Уредбом о условима за мониторинг и захтевима квалитета ваздуха" ("Сл.гласник РС"
бр. 11/10, 75/10 и и 63/13).

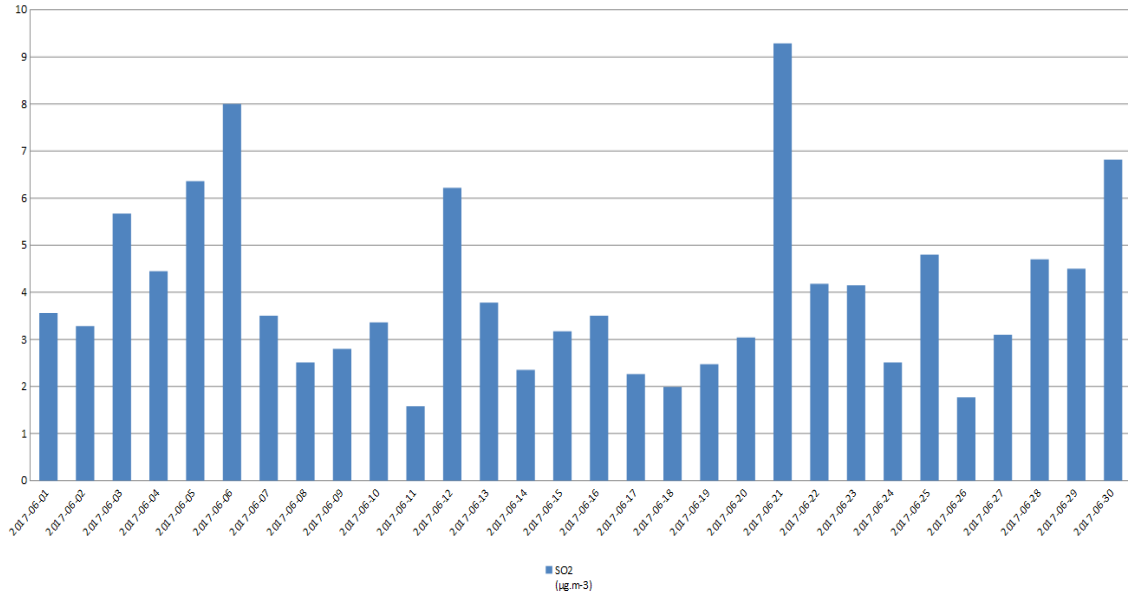
Месечни извештаји Система за континуално праћење аерозагађења презентују се на
интернет адреси www.pancevo.rs

Секретар

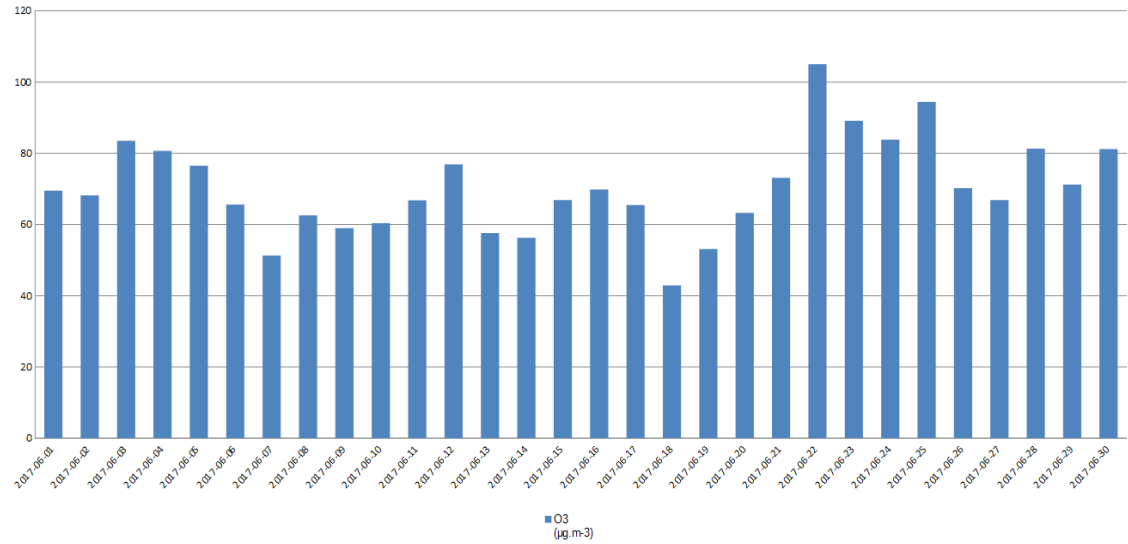
Зденка Миљковић

ГРАФИЧКИ ПРИКАЗ

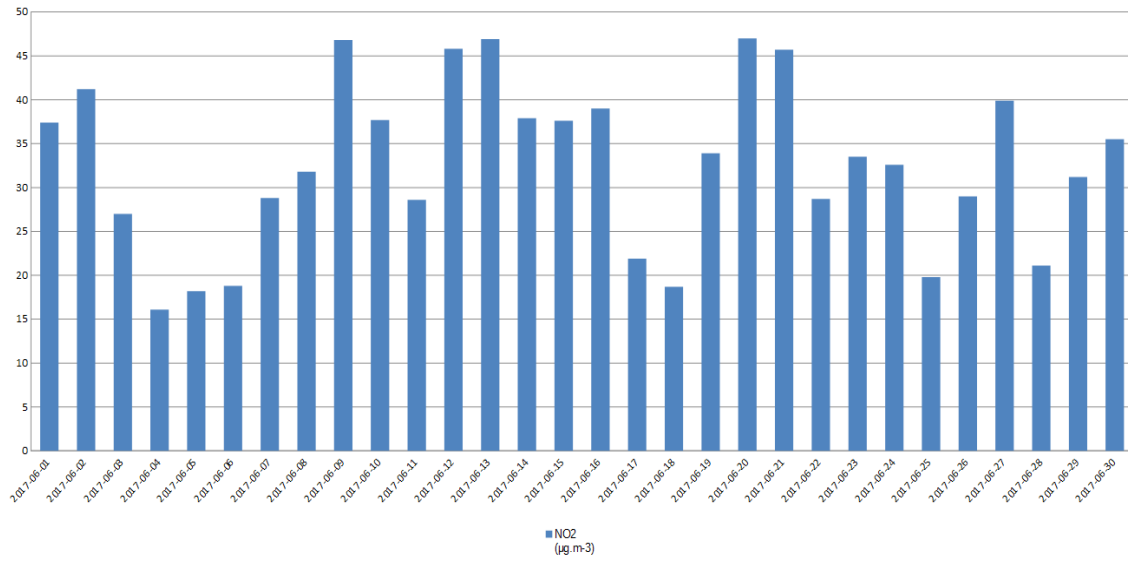
Цара Душана SO2



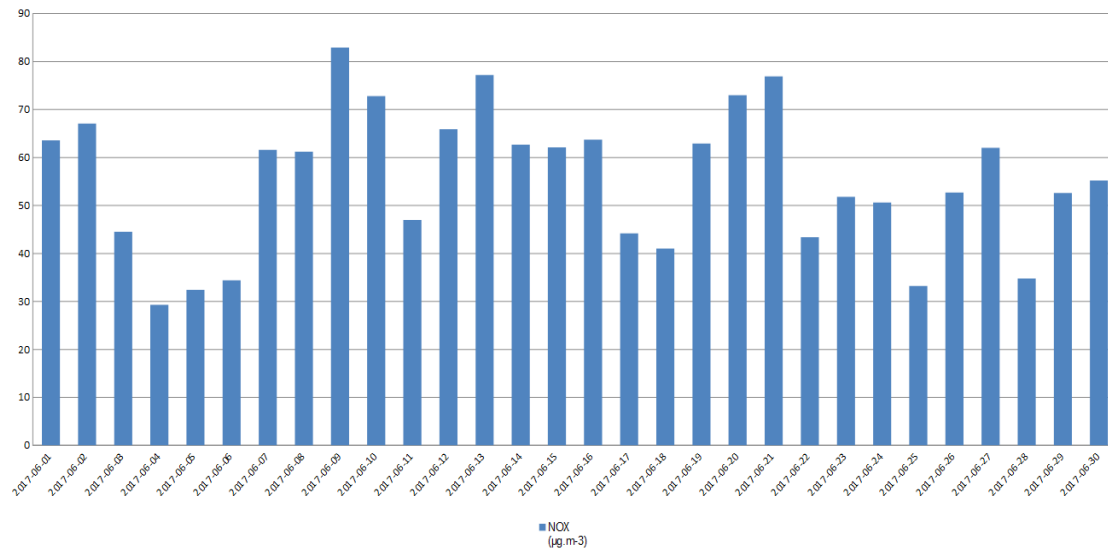
Цара Душана O3



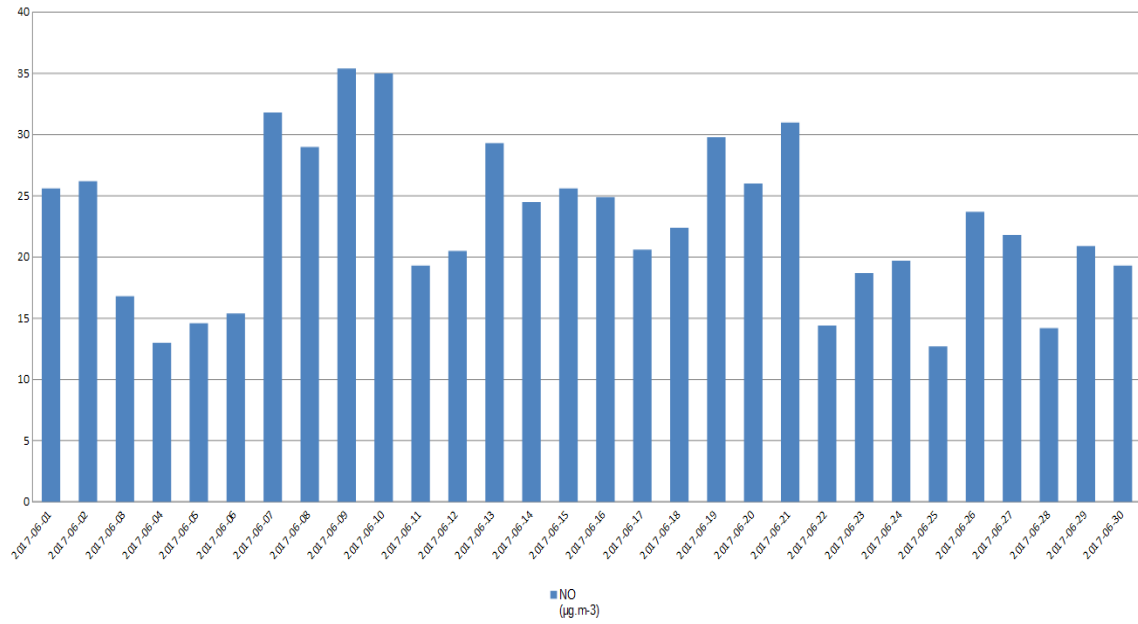
Цара Душана NO2



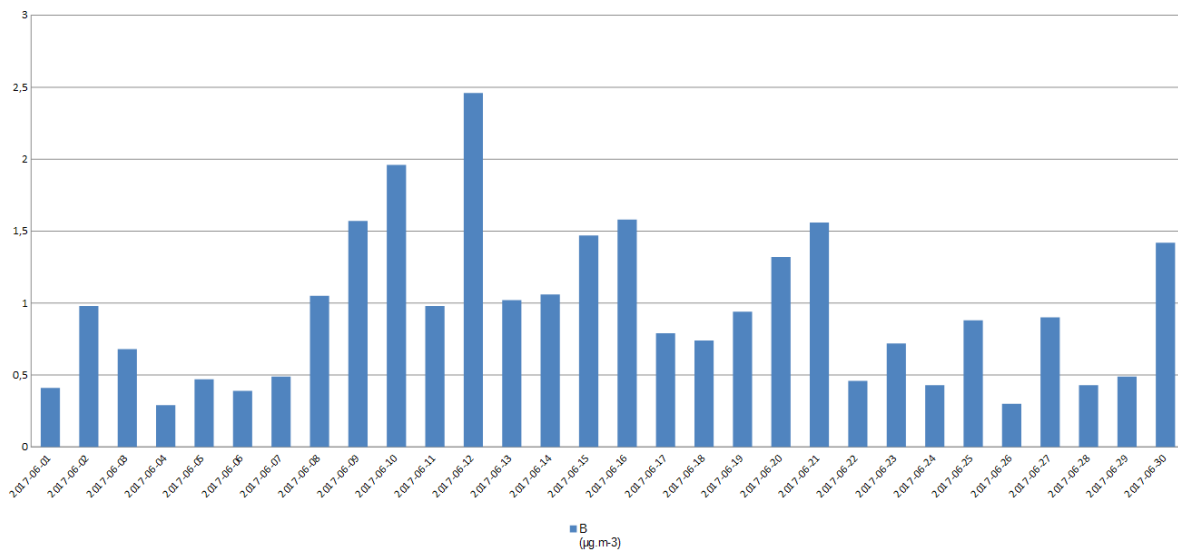
Цара Душана NOX



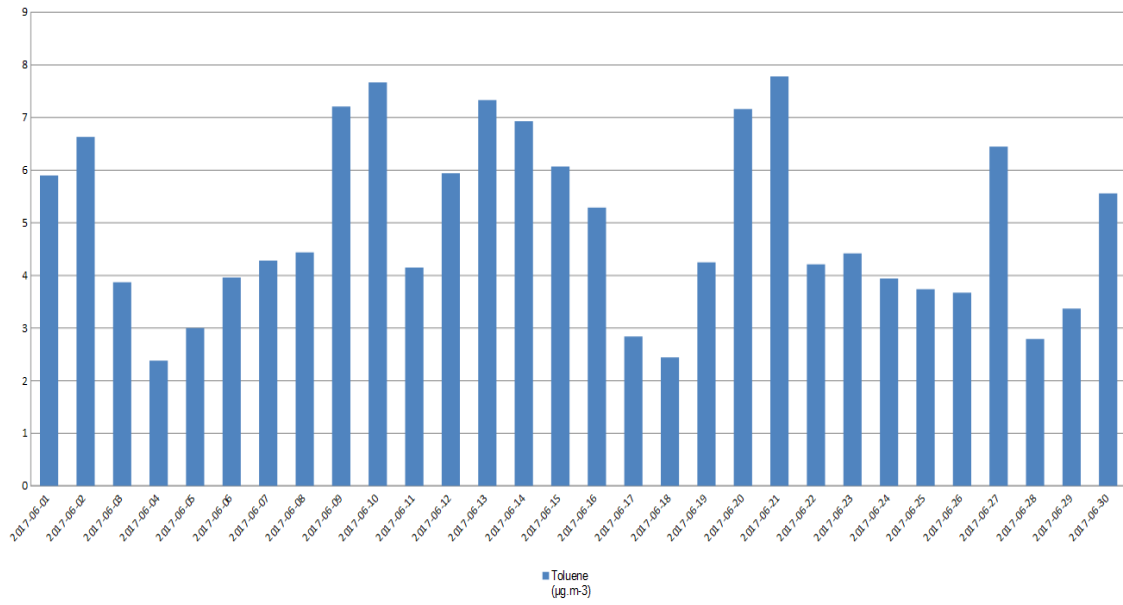
Цара Душана NO



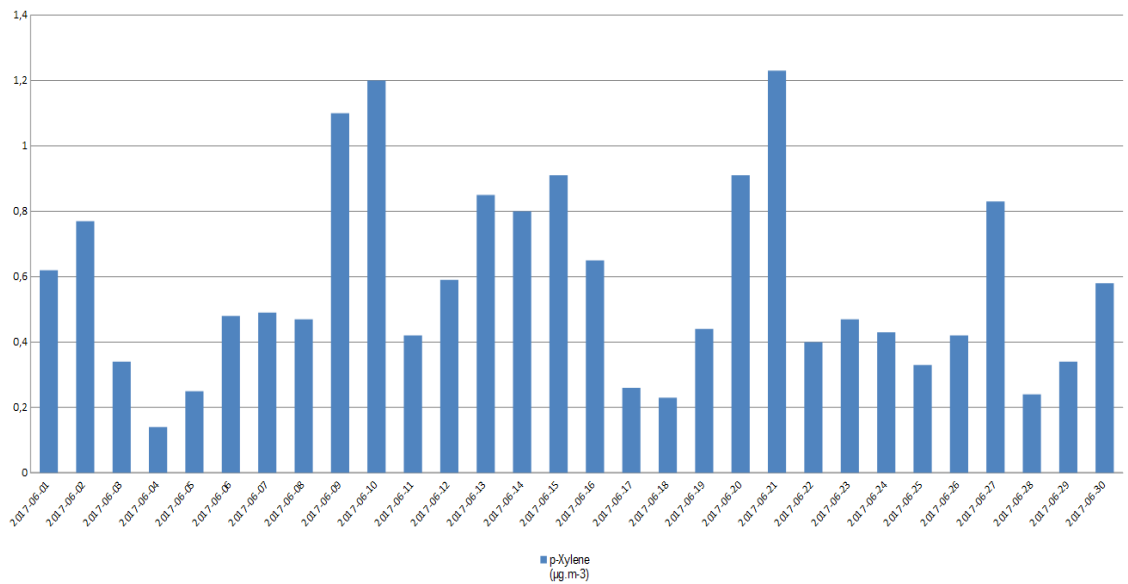
Цара Душана - бензен



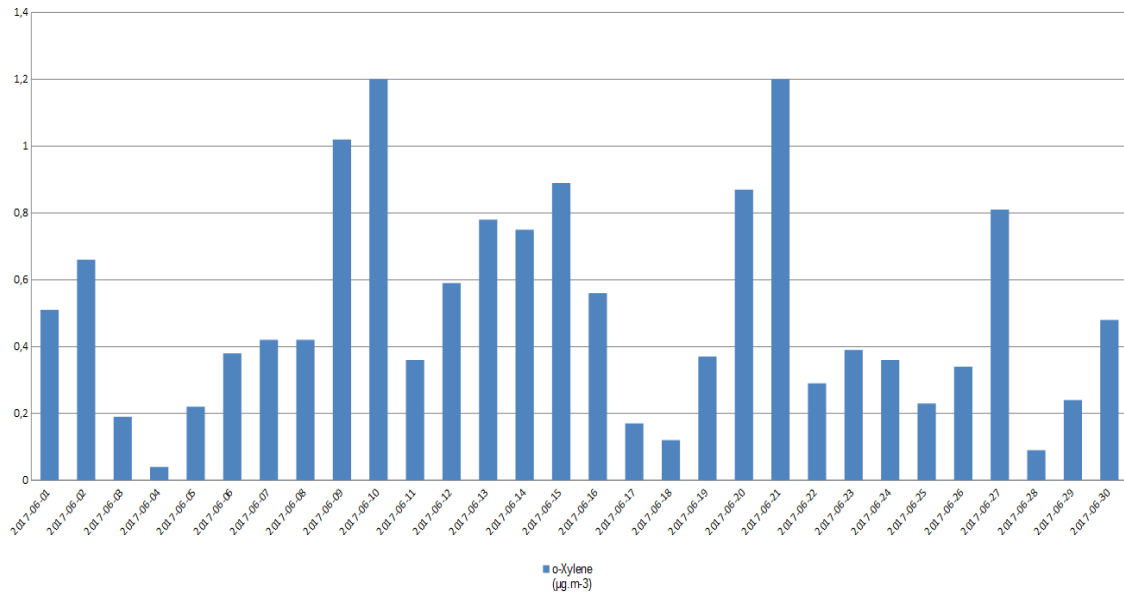
Цара Душана - тоулен



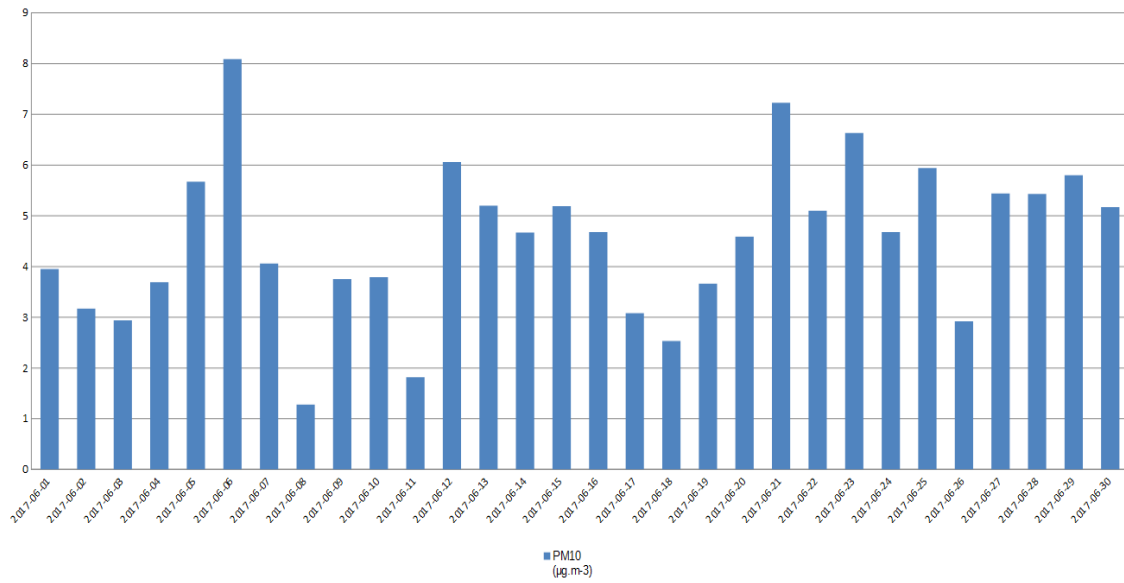
Цара Душана p-ксилен



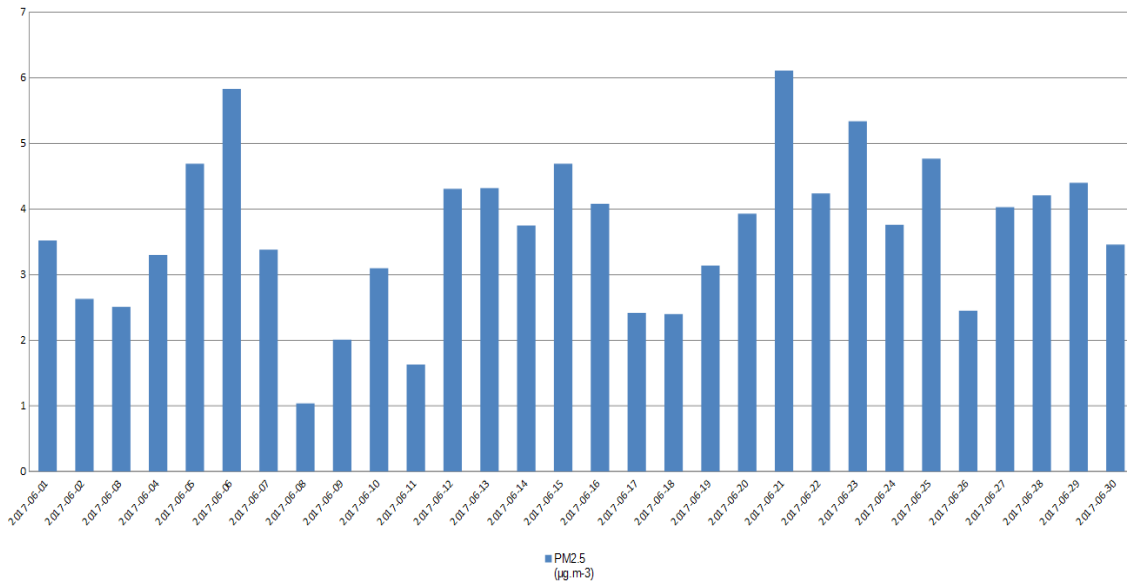
Цара Душана о-ксилен



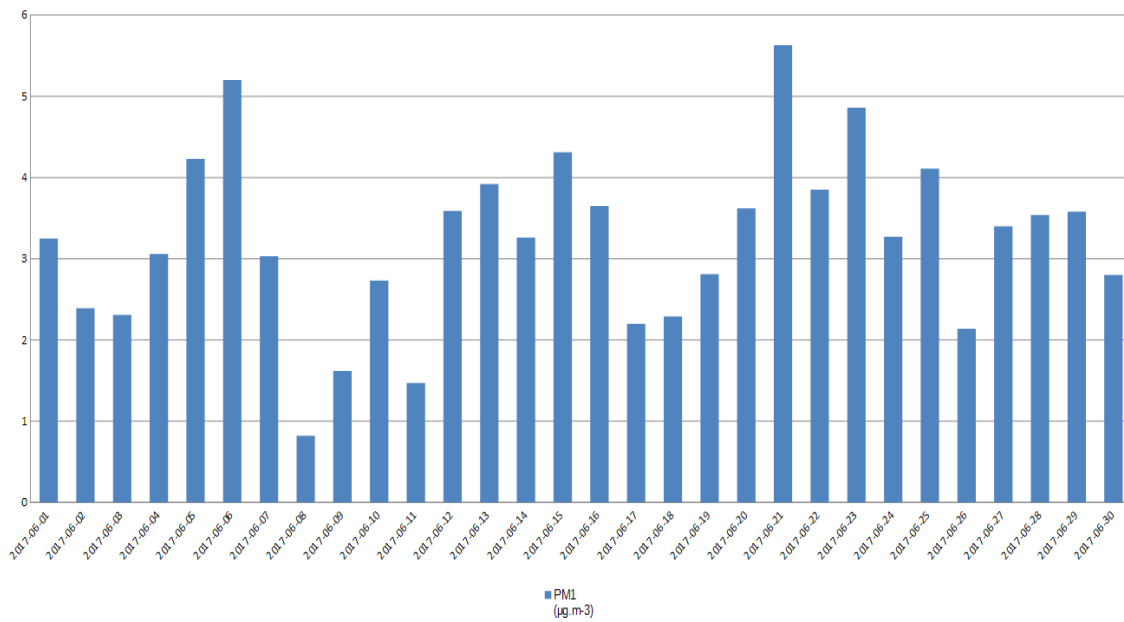
Ватрогасни дом PM10



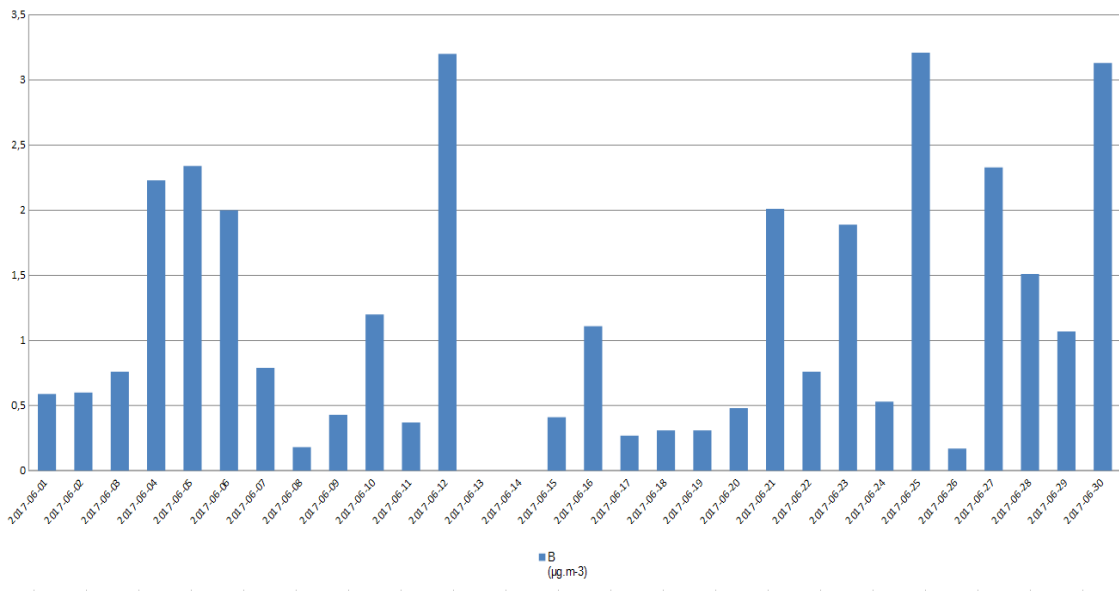
Ватрогасни дом PM2.5



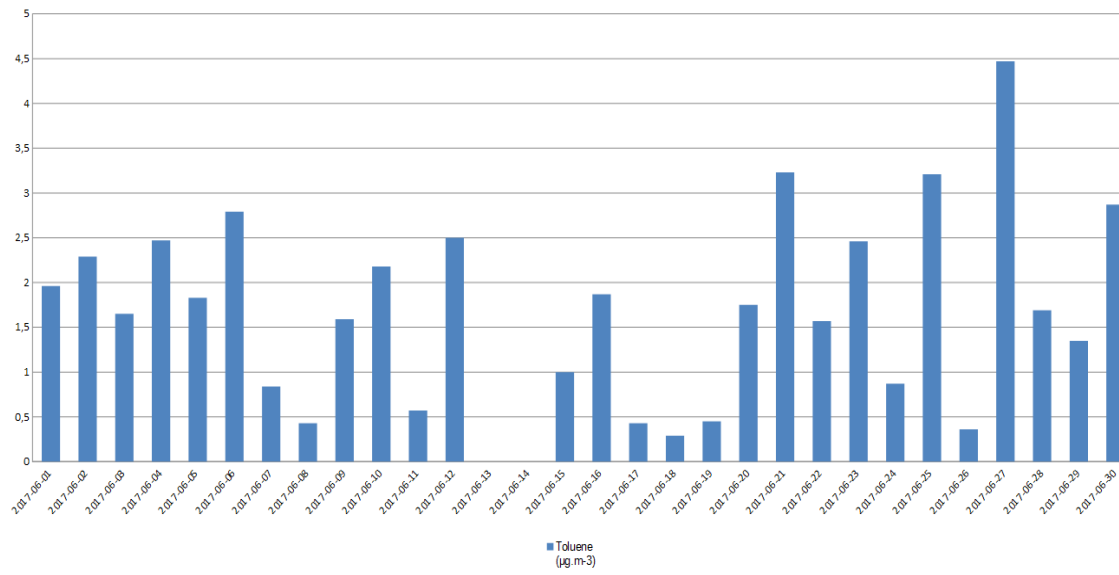
Ватрогасни дом PM1



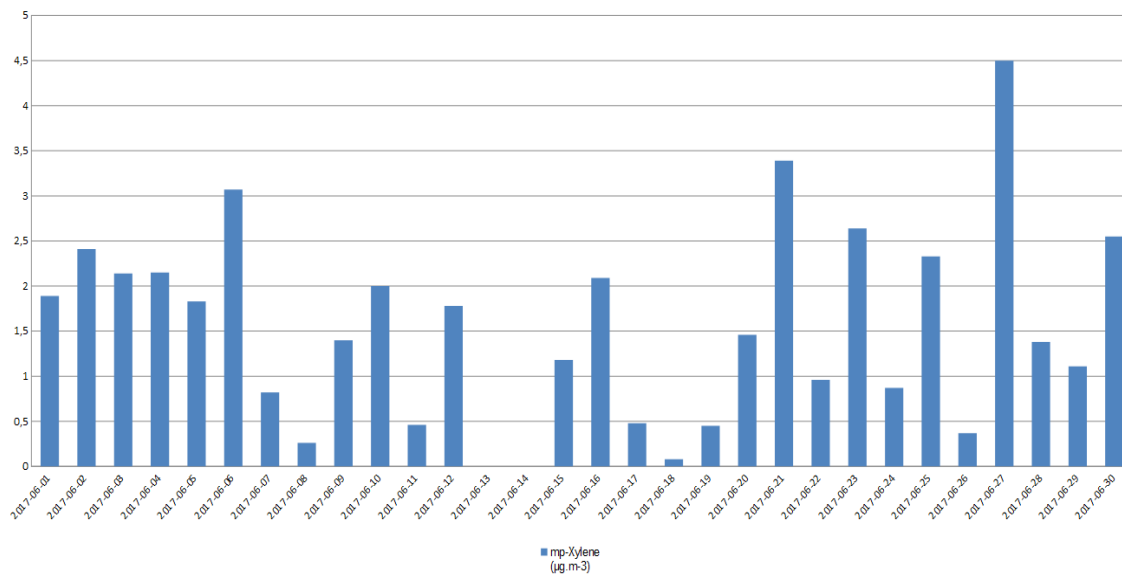
Ватрогасни дом - бензен



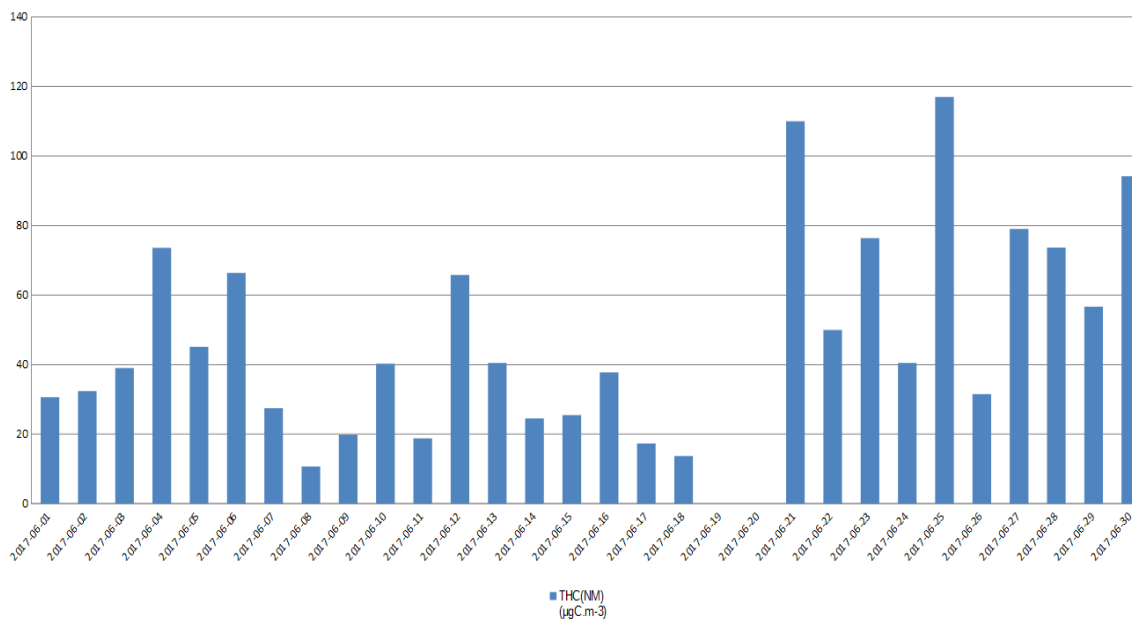
Ватрогасни дом - толуен



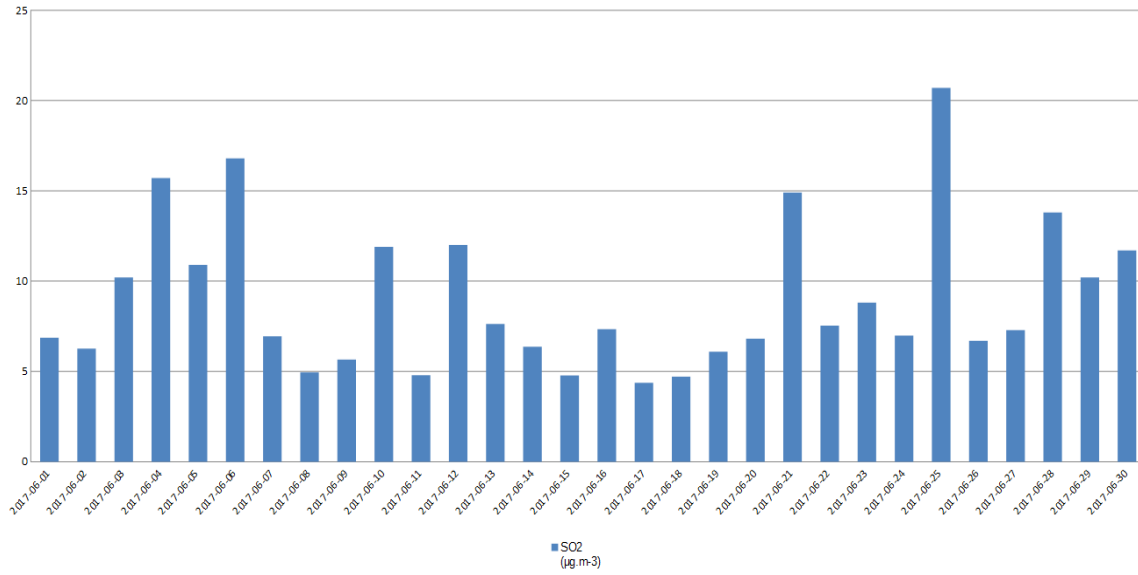
Ватрогасни дом - ксилен



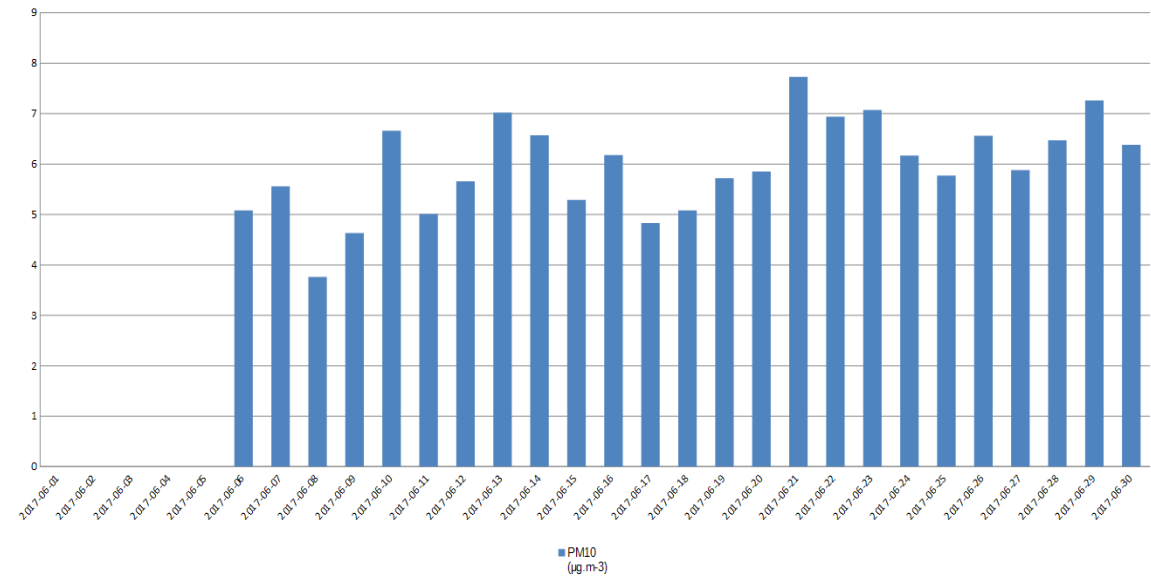
Ватрогасни дом THC(NM)



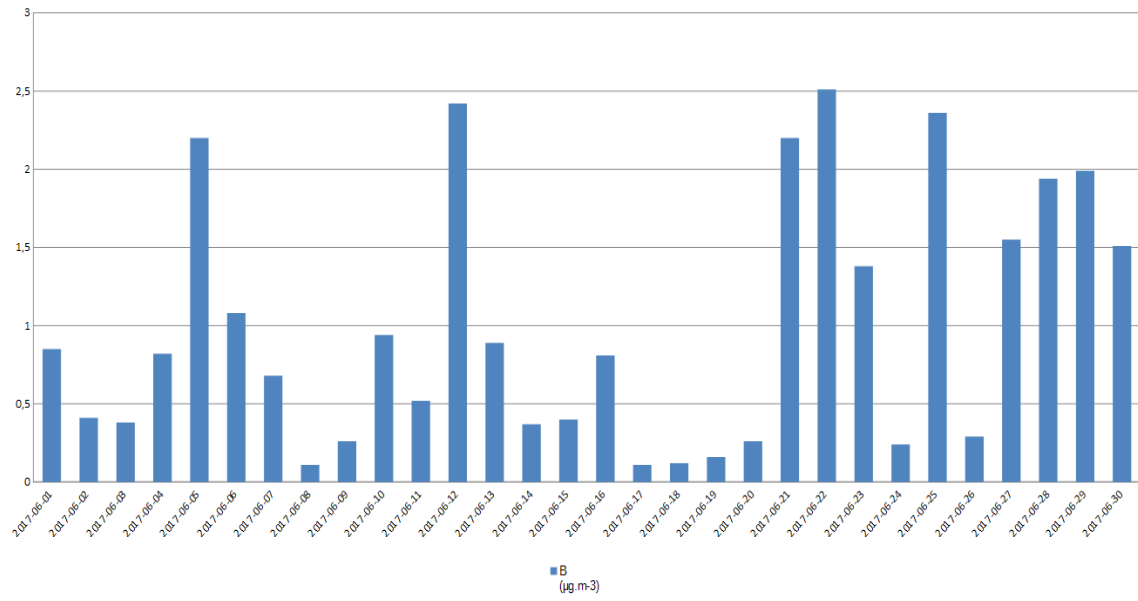
Војловица SO2



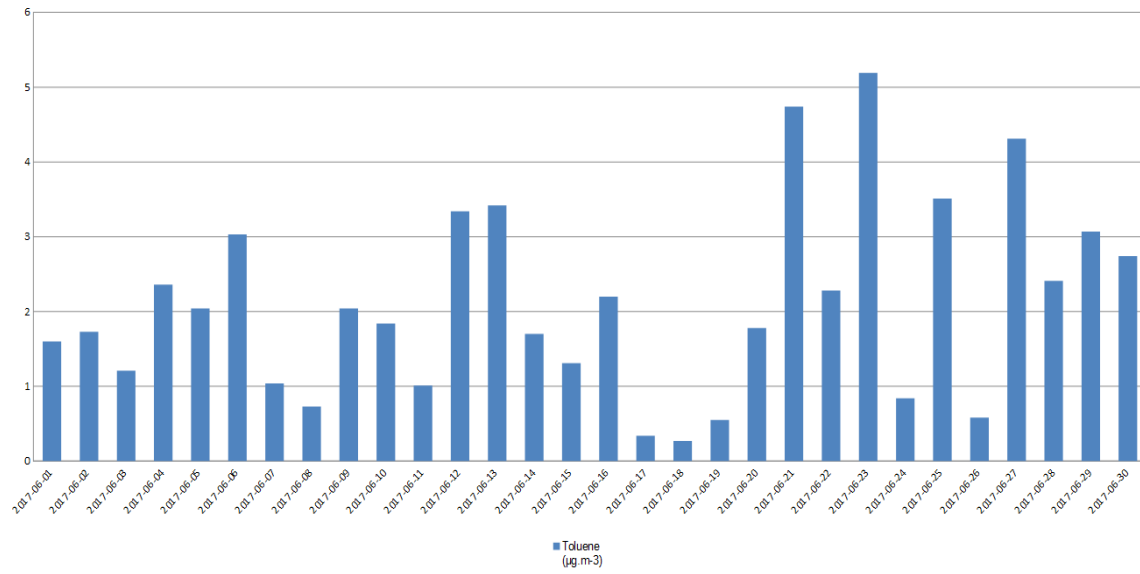
Војловица PM10



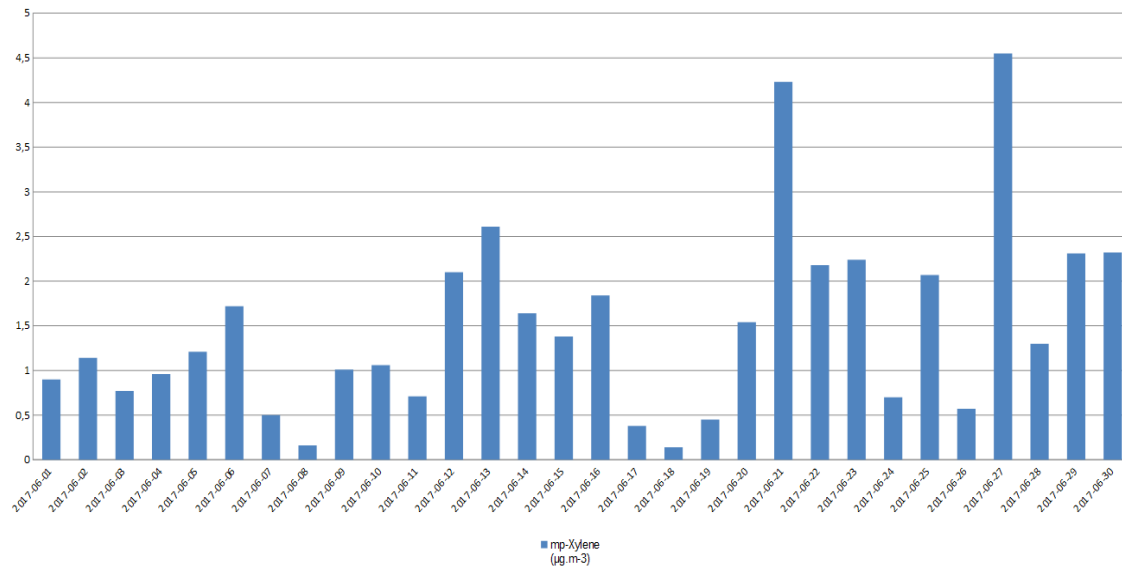
Војловица - бензен



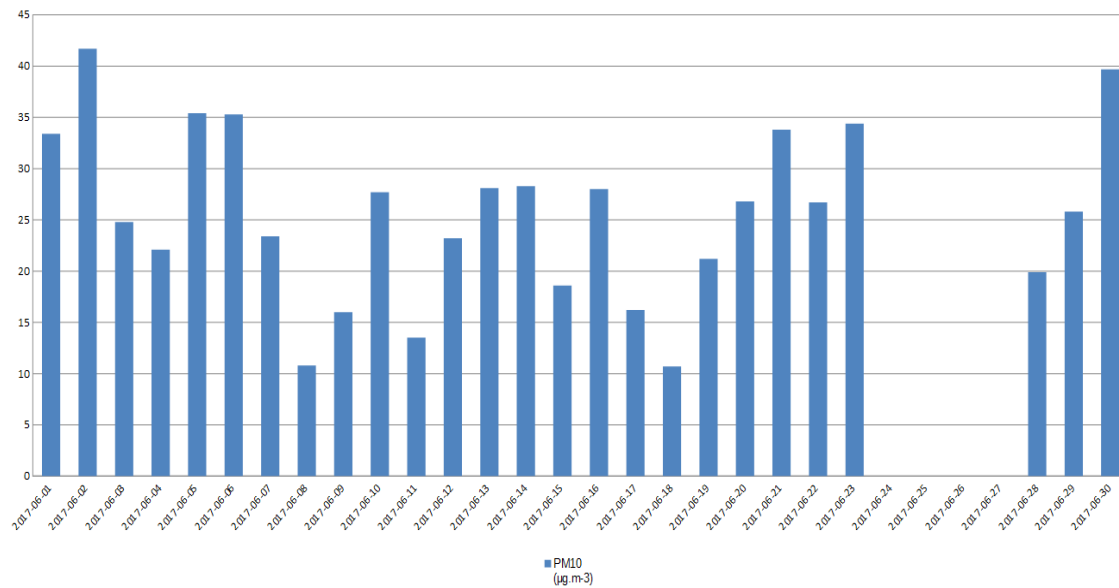
Војловица - толуен



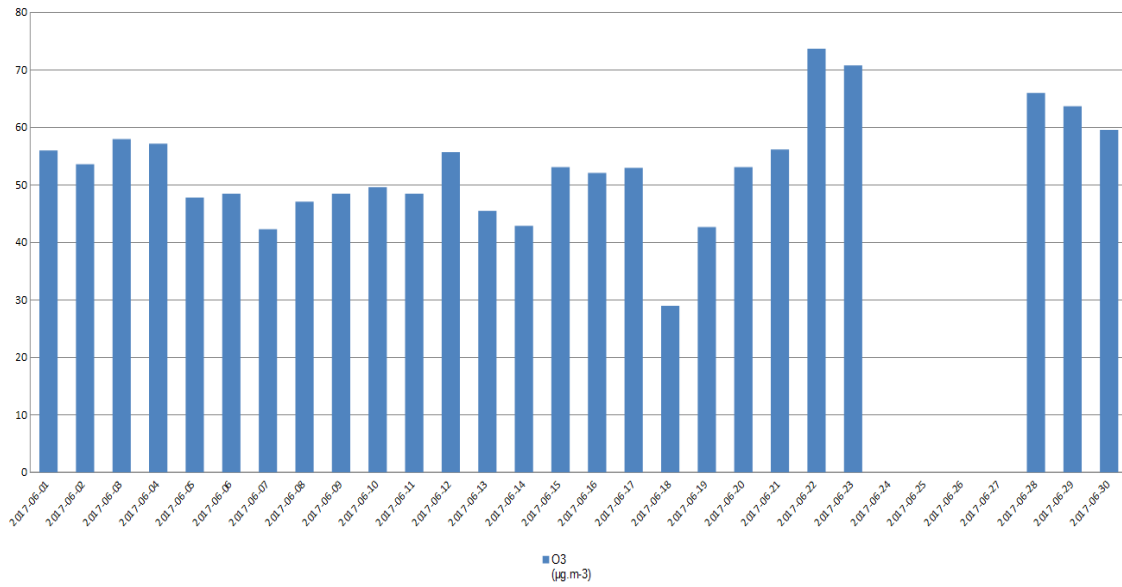
Војловица - ксилен



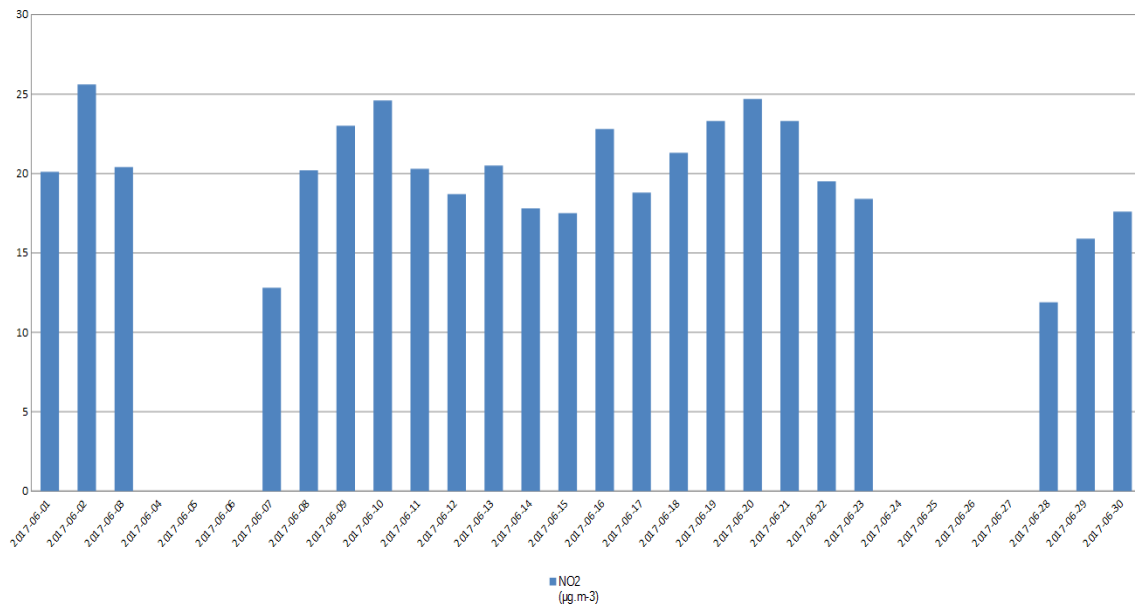
Старчево PM10



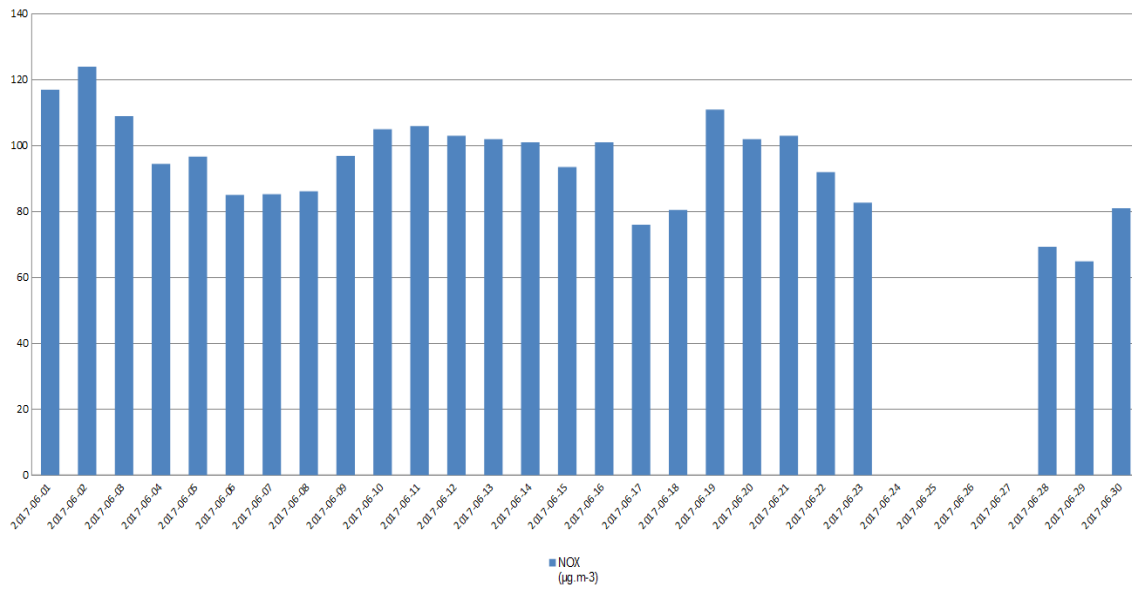
Старчево O3



Старчево NO2



Старчево NOx



Старчево NO

