

РЕПУБЛИКА СРБИЈА
АУТОНОМНА ПОКРАЈИНА ВОЈВОДИНА
ГРАД ПАНЧЕВО
ГРАДСКА УПРАВА
СЕКРЕТАРИЈАТ ЗА ЗАШТИТУ ЖИВОТНЕ СРЕДИНЕ,
УРБАНИЗАМ, ГРАЂЕВИНСКЕ И СТАМБЕНО-КОМУНАЛНЕ ПОСЛОВЕ
ОДЕЉЕЊЕ ЗА ОДРЖИВИ РАЗВОЈ И
ЗАШТИТУ ЖИВОТНЕ СРЕДИНЕ
Трг краља Петра I бр. 2 – 4
БРОЈ : V-23-501-сл/2012
Панчево, 20.02.2012.

**МЕСЕЧНИ ИЗВЕШТАЈ
СИСТЕМА ЗА КОНТИНУАЛНО ПРАЋЕЊЕ АЕРОЗАГАЂЕЊА ЗА
ЈАНУАР 2012. ГОДИНЕ**

Систем за континуално праћење аерозагађења обухвата три мерна места у Панчеву: Цара Душана, Ватрогасни дом и Војловица и четврто мерно место Старчево у Старчеву, са центром за праћење у Секретаријату за заштиту животне средине, урбанизам, грађевинске и стамбено-комуналне послове Градске управе града Панчева.

У извештају је за свако мерно место дат табеларни преглед података и хистограми средњих 24-часовних концентрација¹.

мерно место Цара Душана

- Сумпор диоксид (SO₂) - без прекорачења ГВ (24ч) , ГВ (1ч)
ГВ (24ч) = 125 µg/m³; ГВ (1ч) = 350 µg/m³
Укупан број (24 ч.) мерења 28;
Средња месечна концентрација 10,4 µg/m³
Максимална 24-часовна концентрација 36,4 µg/m³ измерена 29.01.2012.
- Приземни озон (O₃) -
Циљна вредност C_{max} (8ч) = 120 µg/m³
Укупан број (24 ч.) мерења 26;
Средња месечна концентрација 3,6 µg/m³
Максимална 24-часовна концентрација 7,9µg/m³ измерена 31.01.2012.

В,Т, Х

- Бензен (В)
ГВ(1г) = 5 µg/m³ и ТВ= 7 µg/m³ на годишњем нивоу
Укупан број (24 ч.) мерења 28
Средња месечна концентрација 6,1 µg/m³
Максимална 24-часовна концентрација 12,0 µg/m³ измерена 23.01.2012.
- Толуен (Т) - без прекорачења ГВ (7 дана)
ГВ (7дана) = 0,26 mg/m³
Укупан број (24 ч.) мерења 28
Средња месечна концентрација 7,6 µg/m³
Максимална 24-часовна концентрација 21,5 µg/m³ измерена 03.01.2012.

- Ксилен (X)*
Укупан број (24 ч.) мерења 28
Средња месечна концентрација $1,8 \mu\text{g}/\text{m}^3$
Максимална 24-часовна концентрација $4,8 \mu\text{g}/\text{m}^3$ измерена 23.01.2012.

мерно место Ватрогасни дом

- Сумпор диоксид (SO_2) - без прекорачења ГВ (24ч) и ГВ (1ч)
ГВ (24ч) = $125 \mu\text{g}/\text{m}^3$; ГВ (1ч) = $350 \mu\text{g}/\text{m}^3$
Укупан број (24 ч.) мерења 31;
Средња месечна концентрација $20,4 \mu\text{g}/\text{m}^3$
Максимална 24-часовна концентрација $71,6 \mu\text{g}/\text{m}^3$ измерена 29.01.2012.

В,Т

- Бензен (В)
ГВ(1г) = $5 \mu\text{g}/\text{m}^3$ и ТВ= $7,0 \mu\text{g}/\text{m}^3$ на годишњем нивоу
Укупан број (24 ч.) мерења 31
Средња месечна концентрација $6,05 \mu\text{g}/\text{m}^3$
Максимална 24-часовна концентрација $14,5 \mu\text{g}/\text{m}^3$ измерена 03.01.2012.
Годишња концентрација $4,5 \mu\text{g}/\text{m}^3$.
- Толуен (Т) - без прекорачења ГВ (7 дана)
ГВ (7дана) = $0,26 \text{mg}/\text{m}^3$
Укупан број (24 ч.) мерења 31
Средња месечна концентрација $2,9 \mu\text{g}/\text{m}^3$
Максимална 24-часовна концентрација $9,2 \mu\text{g}/\text{m}^3$ измерена 04.01.2012.
- Водоник сулфид (H_2S) - без прекорачења ГВ (24ч);
ГВ (24ч) = $150 \mu\text{g}/\text{m}^3$
Укупан број (24 ч.) мерења 31;
Средња месечна концентрација $1,85 \mu\text{g}/\text{m}^3$
Максимална 24-часовна концентрација $4,4 \mu\text{g}/\text{m}^3$ измерена 03.01.2012.

мерно место Војловица

- Сумпор диоксид (SO_2) - без прекорачења ГВ (24ч) и ГВ (1ч)
ГВ (24ч) = $125 \mu\text{g}/\text{m}^3$; ГВ (1ч) = $350 \mu\text{g}/\text{m}^3$
Укупан број (24 ч.) мерења 31;
Средња месечна концентрација $18,6 \mu\text{g}/\text{m}^3$
Максимална 24-часовна концентрација $68,2 \mu\text{g}/\text{m}^3$ измерена 29.01.2012.

В,Т, Х

- Бензен (В)
ГВ(1г) = $5 \mu\text{g}/\text{m}^3$ и ТВ= $7,0 \mu\text{g}/\text{m}^3$ на годишњем нивоу
Укупан број (24 ч.) мерења 29
Средња месечна концентрација $4,4 \mu\text{g}/\text{m}^3$
Максимална 24-часовна концентрација $13,9 \mu\text{g}/\text{m}^3$ измерена 04.01.2012.
Годишња концентрација $4,1 \mu\text{g}/\text{m}^3$.

- Толуен (Т) - без прекорачења ГВ (7 дана)
ГВ (7 дана) = 0,26 mg/m³
Укупан број (24 ч.) мерења 29
Средња месечна концентрација 2,7 µg/m³
Максимална 24-часовна концентрација 7,7 µg/m³ измерена 04.01.2012.
- Ксилен (Х)*
Укупан број (24 ч.) мерења 29
Средња месечна концентрација 1,0 µg/m³
Максимална 24-часовна концентрација 2,4µg/m³ измерена 03.01.2012.
- Суспендоване честице(PM10) - **6 прекорачења ГВ(24ч); 3 прекорачења ТВ(24ч)**
ГВ (24ч) = 50 µg/m³; ТВ (24ч) = 70 µg/m³;
Прекорачења ГВ су регистрована 01./03.-04./19./23./27. јануар
Укупан број (24 ч.) мерења 23
Средња месечна концентрација 42,3 µg/m³
Максимална 24-часовна концентрација 81,6 µg/m³ измерена 03.01.2012.

напомене:

1- хистограми средњих осмочасовних вредности за угљен моноксид и приземни озон на месечном нивоу приказује само три осмочасовне средње вредности у току једног дана и то у периоду од 00-8, 8-16 и 16-24 часа.

ГВ - гранична вредност прописана "Уредбом о условима за мониторинг и захтевима квалитета ваздуха"
("Сл.гласник РС" бр. 11/10 и 75/10)

ТВ - толерантна вредност прописана "Уредбом о условима за мониторинг и захтевима квалитета ваздуха"
("Сл.гласник РС" бр. 11/10 и 75/10)

- за сумпордиоксид ГВ (1г) = 50µg/m³, ГВ(24ч) се не сме прекорачити више од 3 пута у једној календарској години, а ГВ(1ч) не сме се прекорачити више од 24 пута у једној кал. години

- за угљен моноксид ГВ (1г) = 3mg/m³

- за приземни озон је прописана Уредбом циљана вредност (максимална дневна осмочасовна средња вредност) која износи 120,0µg/m³ и не сме се прекорачити у више од 25 дана по календарској години у току три године мерења.

- за азот диоксид ГВ(1ч) се не сме прекорачити више од 18 пута годишње, ГВ(1г) = 40µg/m³

- за амонијак ГВ(1г) = 8µg/m³

- за PM10 ГВ (1г) = 40µg/m³, ГВ(24ч) се не сме прекорачити више од 35 пута у једној кал. години

- за бензен прописана гранична вредност ГВ која износи 5 µg/m³ на годишњем нивоу, толерантна вредност ТВ за 2012. годину износи **7,0µg/m³**

*ГВ није прописана "Уредбом о условима за мониторинг и захтевима квалитета ваздуха" ("Сл.гласник РС" бр. 11/10 и 75/10).

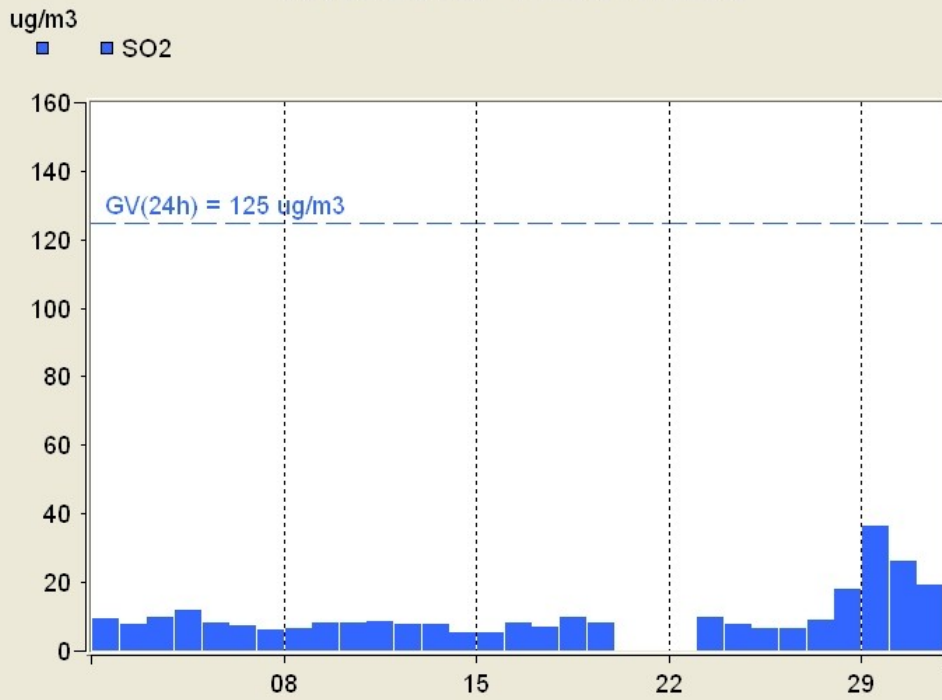
Месечни извештаји Система за континуално праћење аерозагађења презентују се на интернет адреси www.pancevo.rs

СЕКРЕТАР

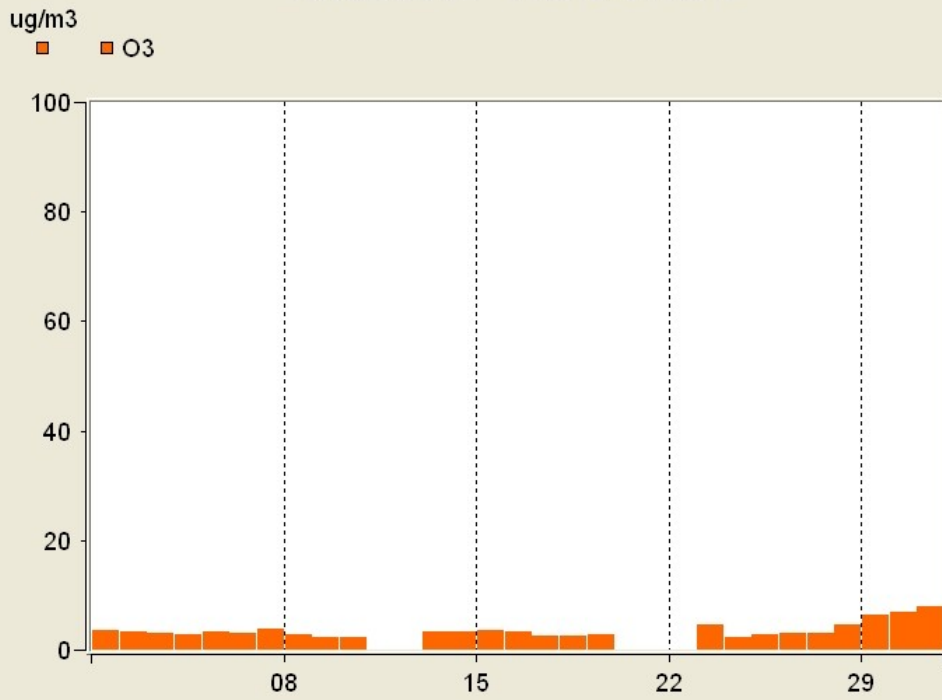
Јасмина Панарин Петровић

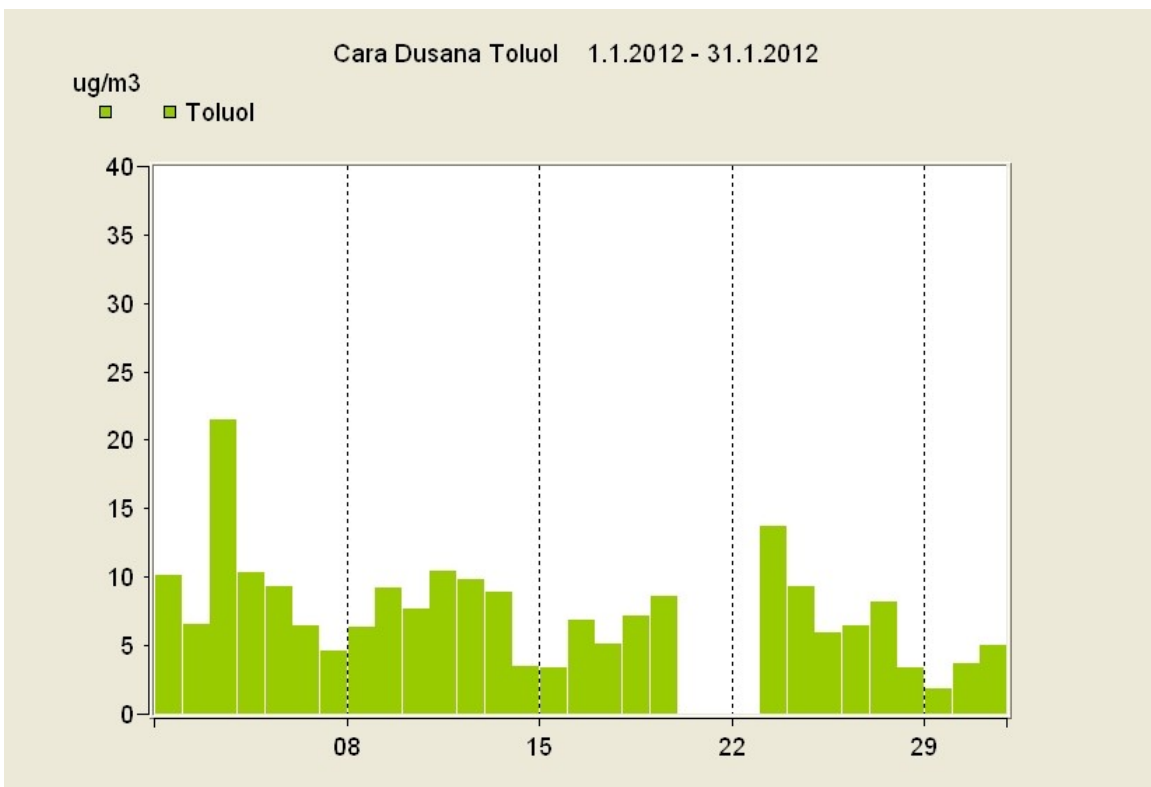
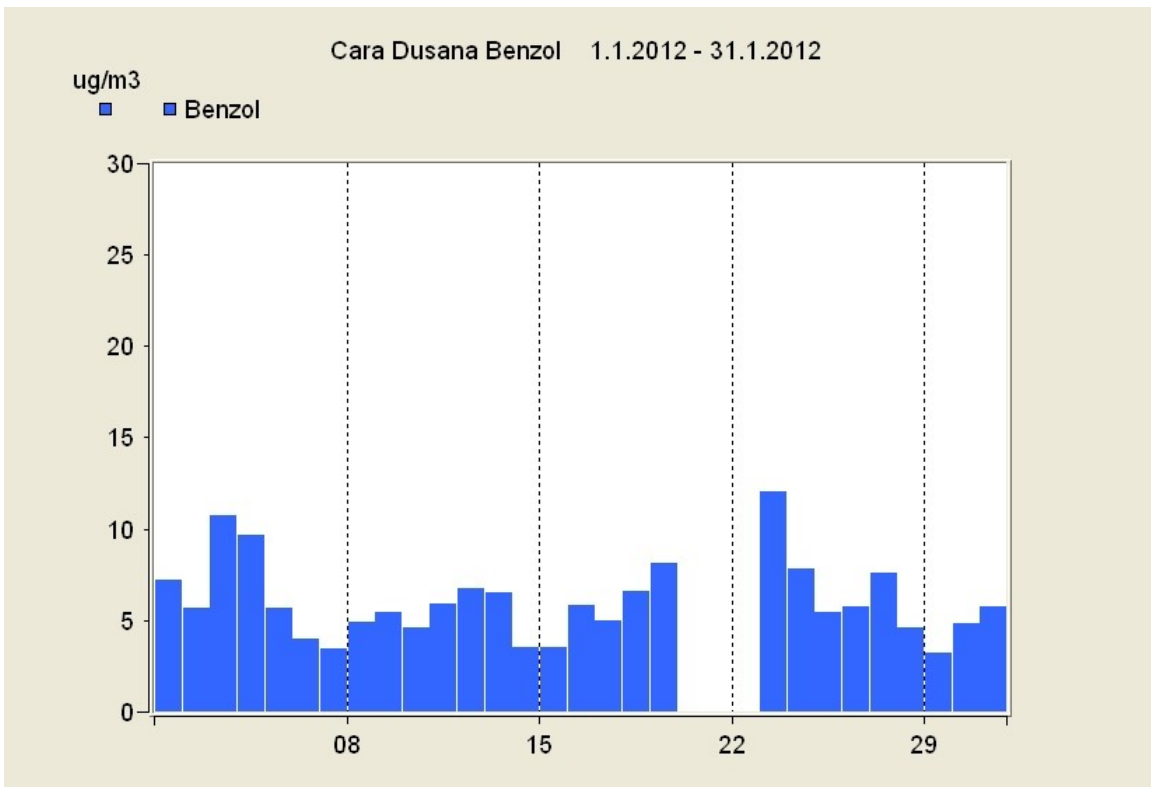
ГРАФИЧКИ ПРИКАЗ

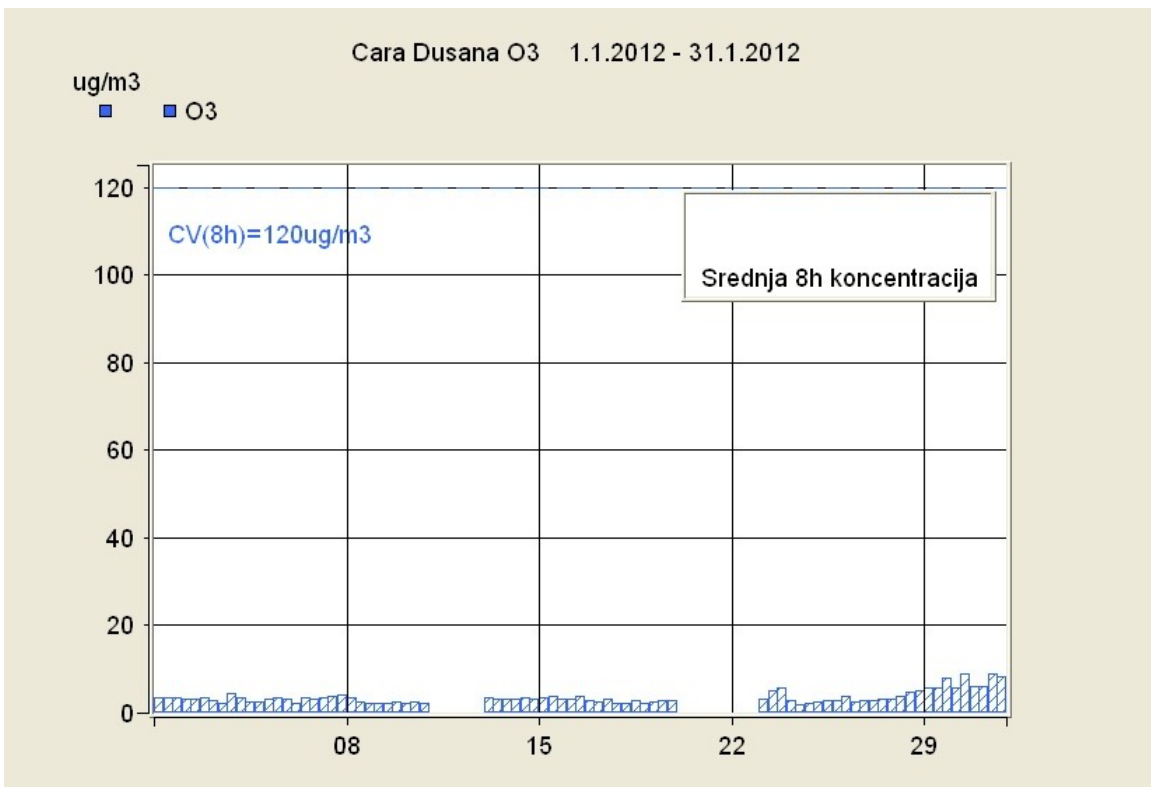
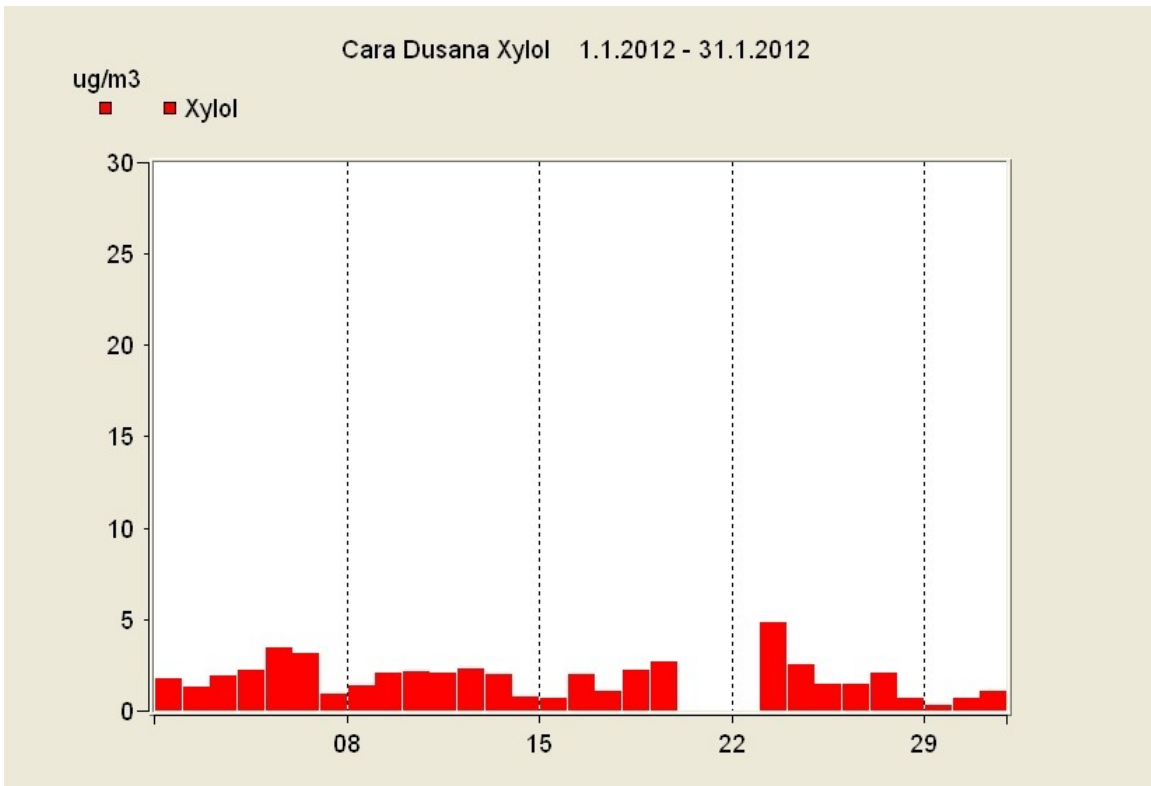
Cara Dusana SO2 1.1.2012 - 31.1.2012

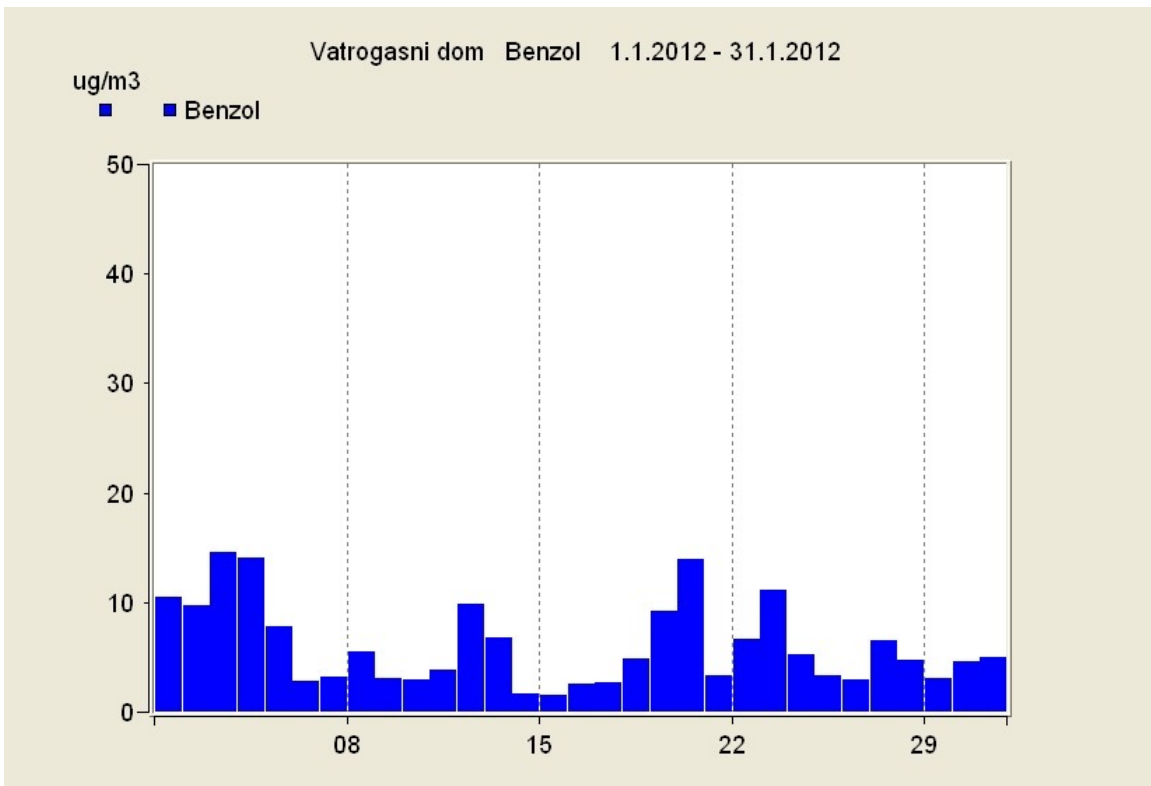
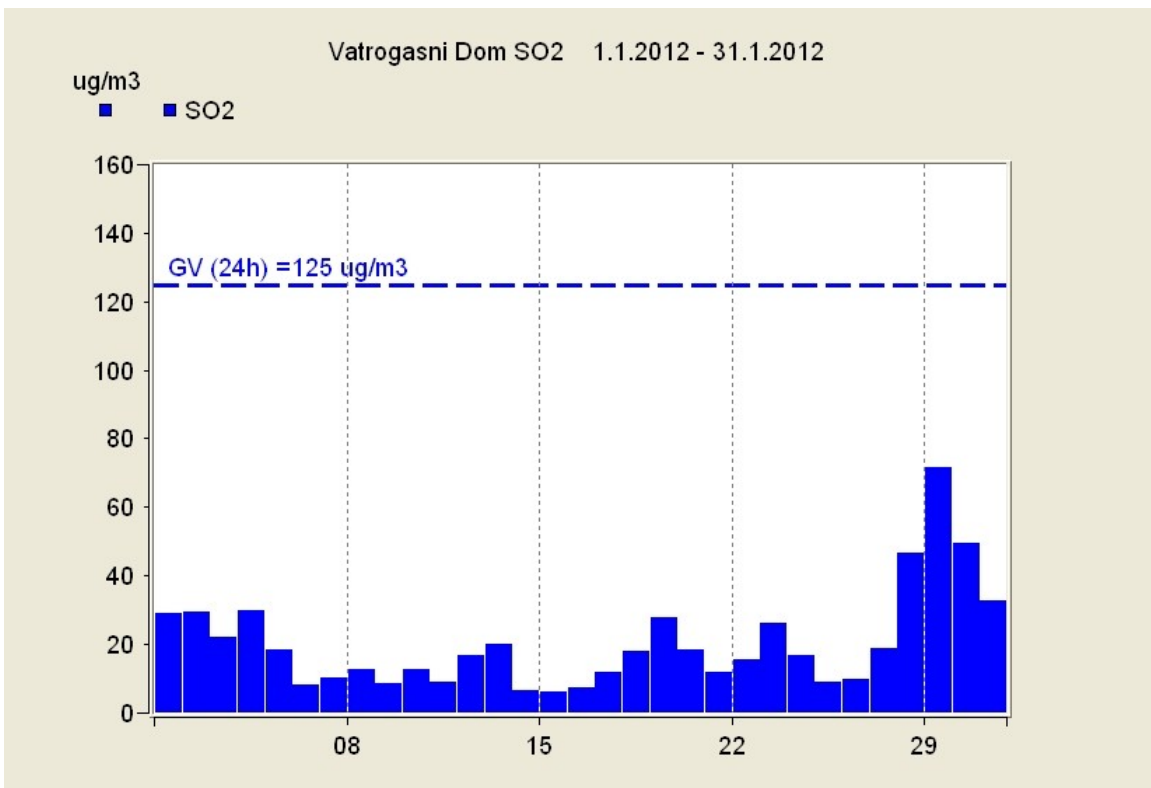


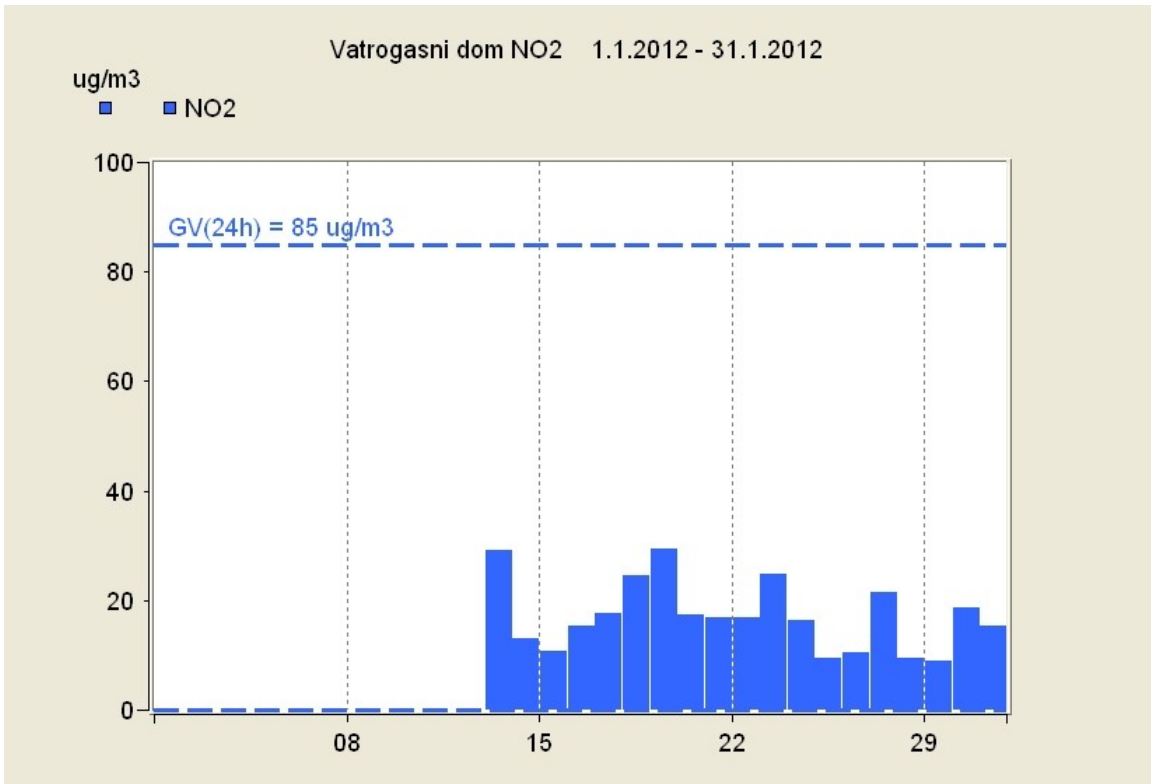
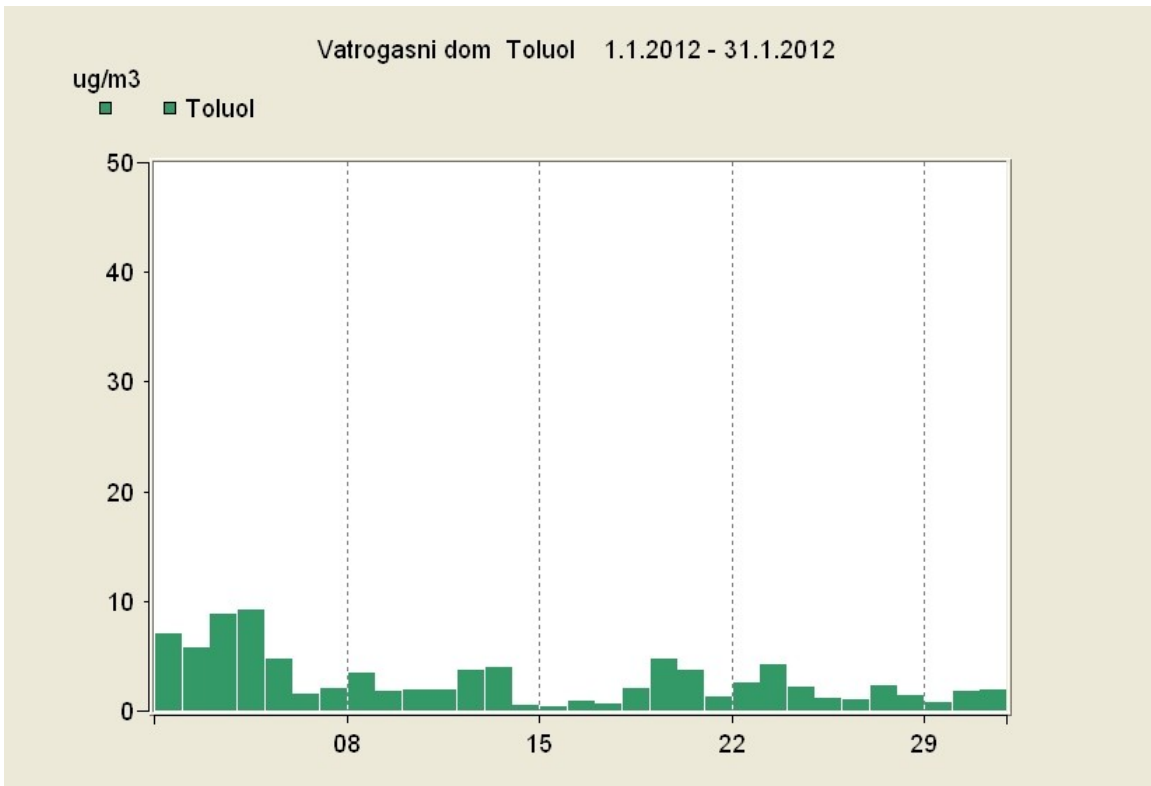
Cara Dusana O3 1.1.2012 - 31.1.2012







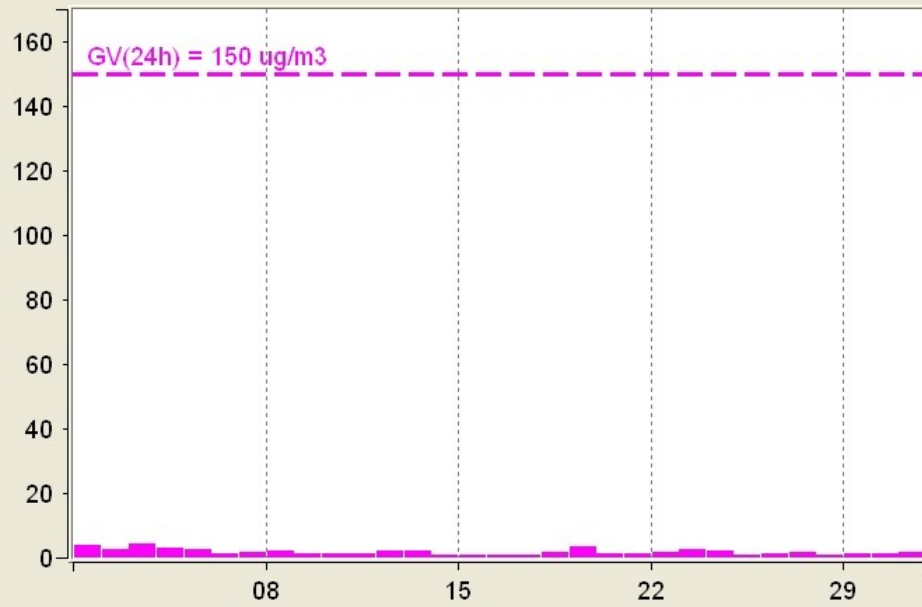




Vatrogasni dom H2S 1.1.2012 - 31.1.2012

ug/m3

■ H2S



Vojlovica SO2 1.1.2012 - 31.1.2012

ug/m3

■ SO2

